

Objektyp: **Advertising**

Zeitschrift: **Schweizerische Bauzeitung**

Band (Jahr): **69 (1951)**

Heft 49

PDF erstellt am: **12.07.2024**

### **Nutzungsbedingungen**

Die ETH-Bibliothek ist Anbieterin der digitalisierten Zeitschriften. Sie besitzt keine Urheberrechte an den Inhalten der Zeitschriften. Die Rechte liegen in der Regel bei den Herausgebern. Die auf der Plattform e-periodica veröffentlichten Dokumente stehen für nicht-kommerzielle Zwecke in Lehre und Forschung sowie für die private Nutzung frei zur Verfügung. Einzelne Dateien oder Ausdrucke aus diesem Angebot können zusammen mit diesen Nutzungsbedingungen und den korrekten Herkunftsbezeichnungen weitergegeben werden. Das Veröffentlichen von Bildern in Print- und Online-Publikationen ist nur mit vorheriger Genehmigung der Rechteinhaber erlaubt. Die systematische Speicherung von Teilen des elektronischen Angebots auf anderen Servern bedarf ebenfalls des schriftlichen Einverständnisses der Rechteinhaber.

### **Haftungsausschluss**

Alle Angaben erfolgen ohne Gewähr für Vollständigkeit oder Richtigkeit. Es wird keine Haftung übernommen für Schäden durch die Verwendung von Informationen aus diesem Online-Angebot oder durch das Fehlen von Informationen. Dies gilt auch für Inhalte Dritter, die über dieses Angebot zugänglich sind.

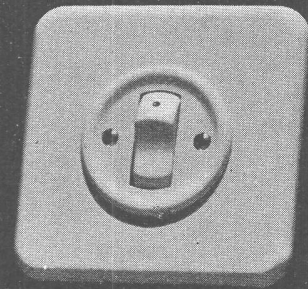
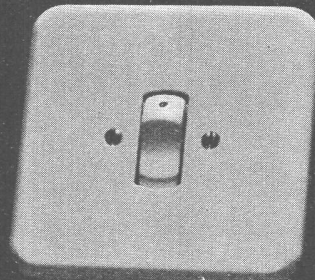
## Die neuen Unterputz-Kippschalter

Serien 7140 / 7540

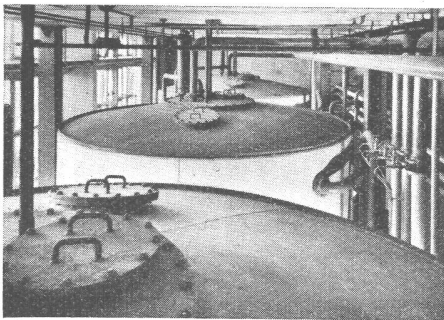
Feller



Adolf Feller AG, Horgen Fabrik elektrischer Apparate



## Wir projektieren und bauen

Reaktoren einer Speiswasseraufbereitungsanlage, Leistung 120 m<sup>3</sup>/h

auf Grund  
langjähriger  
Erfahrung

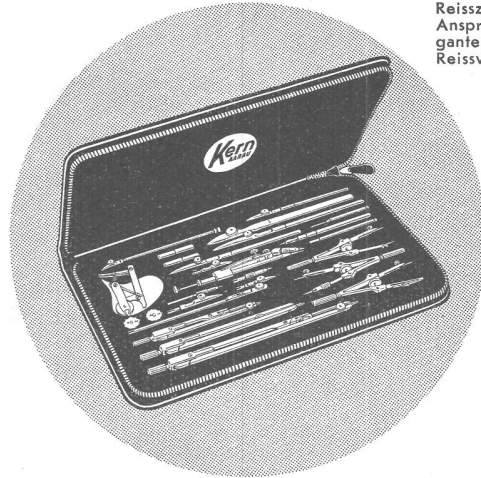
- Speiswasseraufbereitungsanlagen für Nieder-, Mittel-, Hoch- und Höchstdruckdampfkessel nach den modernsten Verfahren und bis zu grössten Einheiten.
- Anlagen für die Aufbereitung von Fluss- und Seewasser zu Trink- und Industrierwasser
- Filteranlagen für Schwimmbäder
- Wasserenthärtungsanlagen (Basenaustauscher)
- Wasserotalentsalzungsanlagen mit Entkieselung für die Erzeugung von chemisch reinstem Wasser entsprechend einem besten Destillat.

Technische Abteilung der

**HYDRO-CHEMIE**

Aktiengesellschaft ZÜRICH Dreikönigstrasse 21

RA 342 ein Techniker-Reisszeug für höchste Ansprüche. In elegantem Lederetui mit Reissverschluss.

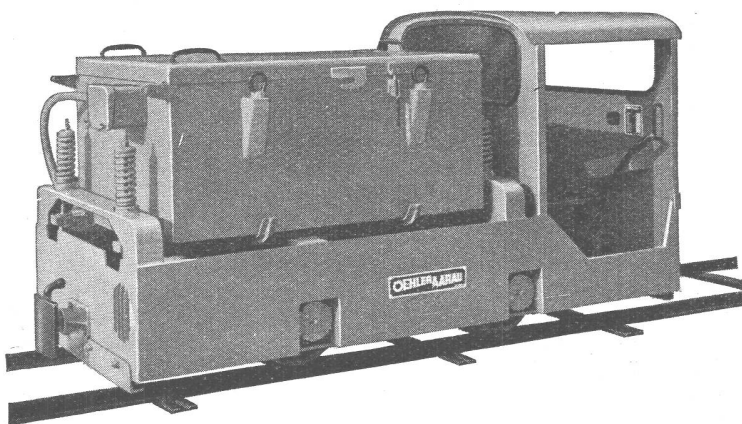


## KERN PRÄZISIONS-REISSZEUGE

Seit 1819 tragen Kern-Reisszeuge aus Aarau den Ruf sorgfältiger Schweizer Präzisionsarbeit in alle Teile der Welt. Ueber 130 Jahre Erfahrung ist in einem Kern-Reisszeug verwertet. Bewährte **Qualität** vom einfachen Anfängerzirkel bis zum hochwertigen Techniker-Reisszeug. Reichhaltige **Auswahl** in Einzelinstrumenten und Etuis der verschiedensten Zusammenstellungen und Preislagen.

Verlangen Sie Prospekt Z 510 im Fachgeschäft.

Leichteres Arbeiten mit schwarzen Zirkel-Spitzen! Nur bei Kern-Reisszeugen. Pat.



## Elektro-Lokomotiven

für Rollbahnen mit Akkumulatoren- oder Oberleitungsbetrieb - Spezialmodelle niedriger Bauart für Stollenbauten

Anhängelast 10 bis 40 Tonnen

Spurweiten 600 bis 750 mm

Kurze Lieferfristen

Prospekte und Vertreterbesuch auf Wunsch

**OEHLER AARAU**

Eisen- und Stahlwerke Oehler &amp; Co. AG., Aarau



**SRD KUGELLAGER VERKAUFSBUREAU ZÜRICH**  
 der Kugellagerwerke J. Schmid-Roost A. G. Nachf. Schmid & Co.  
**Telephon (051) 25 89 66** **Bleicherweg 7**  
 SAFIA GENÈVE, 8, Av. P. de Rochemont Tel. (022) 4 83 36  
 SAFIA BERN, Monbijoustrasse 21 Tel. (031) 2 33 40



**Leichtmetall-Türen**  
**Schaufenster-Anlagen**  
 die bewährten und dauerhaften Produkte  
 für Ihre Betriebe

**Keller & Co. AG., Klingnau Tel. 056/51177**

# ARBEZOL-WINKE 4

**Die Totenuhr** ist die verbreitetste Holzwurmart. Den Klopfgeräuschen verdankt sie ihren Namen. Die ca. 7 mm lange Larve bohrt Gänge ins Holz und stösst das Bohrmehl aus. Nach 1—3 Jahren verpuppt sie sich und fliegt als 3—4 mm langer, dunkelbrauner Käfer aus. Die Eiablage erfolgt in Ritzen von Möbeln, Böden, Treppen, Balken usw.

**Unser Rat:** Reiben Sie die befallenen Holzflächen 2 X mit ARBEZOL-SPEZIAL ein. ARBEZOL-SPEZIAL ist farblos und greift weder Polituren noch Beschläge an. 1 Liter für 5 m<sup>2</sup>.

Erhältlich in:


1	2	5	10 u. 25 Lit. Kannen
Preis Fr. 8.75	8.35	7.80	6.05 per Liter

**Bestellschein:** B4

Senden Sie ..... Liter ARBEZOL-SPEZIAL

Name: .....

Adresse: .....



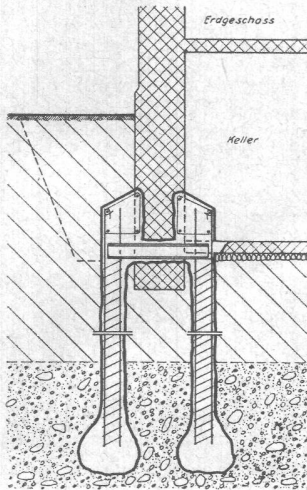
**A. BENZ + CIE. ZÜRICH 38**  
*Holz konservierung*  
 Albisstr. 28 Tel. (051) 45 17 72



Zähneschleifen an eingesandten Stirn- und Schraubenträdern



**Geschliffene Zahnräder**  
 Sauter/Bachmann & Cie.  
 Zahnräderfabrik  
 Netstal Gl.



Unterfangung mit Betonbohrpfählen

## Fundationen · Konsolidierungen

**Beton-Bohrpfähle** Erschütterungsfreie Herstellung auch bei beschränkten Platzverhältnissen für Fundationen und Unterfangungen

**Zement - Ton - Chemische Injektionen** + Patent 200314, 200315 Verfestigung und Abdichtung des Baugrundes. Konsolidierung von Fundamenten etc.

**Brunner & Co.** Bauunternehmer Schanzengraben 23 **Zürich**

Spezialabteilung für Baugrunduntersuchungen, Beton-Bohrpfähle, Injektionen, Grundwasserfassungen



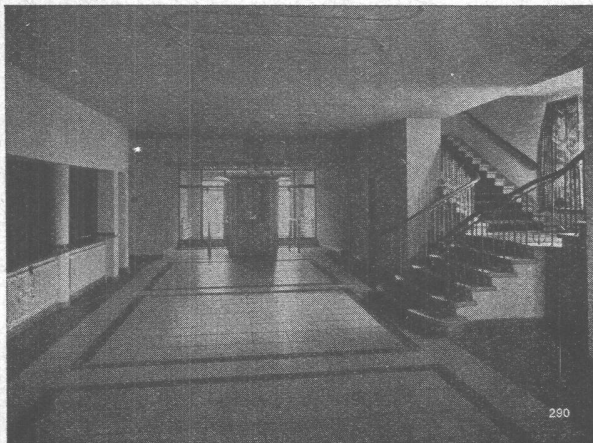
**Stahlhochbau**  
**Brücken**  
**Masten**  
**Fabrikfenster**

**Ernst Scheer AG. - Herisau**

Gegr. 1855    Eigenes Ingenieurbureau    Tel. (071) 51992



Brückenmontage



280

## Qualitäts-Fabrikate

in Basaltolit-Quarzit

**Treppenanlagen**    **Bodenplatten**

hydraulisch gepresst, mit granitharter Gehfläche, in verschiedenen Farben

Standard-Formate: 25/25/2 cm  
30/30/2 cm  
35/35/2,5 cm  
40/40/3 cm

in Granit-Imitation sofort ab Lager lieferbar!

**SPEZIALBETON AG. STAAD (St.G.)**



Zürich, Beethovenstr. 1, Tel. 235426. Telegr. STSINGENIEUR ZÜRICH. Für Arbeitgeber kostenlos. Für Stellensuchende Einschreibgebühr 3 Fr. für 3 Monate. Bewerber wollen Anmeldebogen verlangen. — *Auskunft* über offene Stellen und *Weiterleitung* von Offerten erfolgt *nur gegenüber Eingeschriebenen*.

**INDUSTRIE-ABTEILUNG:**

- 389 **Dipl. Elektroingenieur oder -techniker**, für Entwicklungs- und Konstruktionsarbeiten der angewandten Elektrowärme. Aargau.  
 453 **Konstrukteur**, für Apparatebau der chemischen und Lebensmittelindustrie. Spanisch. Barcelona (Spanien).  
 495 **Ingenieur**, für Konstruktionsarbeiten; ferner **Konstrukteure** des Elektroofenbaues, Nordostschweiz.  
 831 **Maschinentechner**, für Konstruktions- u. Werkstattzeichnungen im Heizkesselbau. Baldigst. Zentralschweiz.  
 833 **Heizungstechniker**, für Projekt und Ausführung von Zentralheizungsanlagen. Baldigst. Kt. Bern.  
 835 **Je ein Maschinen- und Elektrotechniker**, für Bearbeitung mechanischer bzw. elektrischer Probleme an Flugzeugen. Englisch. Deutsche Schweiz.  
 873 **Elektroingenieur oder -techniker**, mit Praxis in Berechnung und Konstruktion von Gleich- und Wechselstrommaschinen. Paris.  
 839 **Heizung- und Lüftungstechniker**, für Projekt, Ausführung und Aussendienst. Nähe Zürich.

**BAU-ABTEILUNG:**

- 1274 **Tiefbautechniker**, für Wasserversorgungen, Büro und Bauplatzkontrollen. Bis zu 50 Jahren. Baldigst. Kt. Amtsstelle d. Ostschw.

- 1398 **Architekt oder Hochbautechniker**, für Werk- und Detailpläne, örtliche Bauleitung; ferner **Bauführer**, mit Büro- und Bauplatztätigkeit, für örtl. Bauleitung. Kt. Bern.  
 1414 **Tiefbautechniker** (Technikum), mit Praxis, insbesondere in Kanalisationen. Kommunales Bauamt der Zentralschweiz. Offerten bis 30. Dezember 1951 an STS.  
 1554 **Hochbautechniker** (Technikum), für Architekturbüro, befähigt, Inhaber zu vertreten. 30—40 Jahre. Zürich.  
 1556 **Dipl. Bauingenieur, evtl. Hochbautechniker**, für Berechnungen und Konstruktionen. Baldigst. Nordwestschweiz.  
 1560 **Hochbautechniker - Bauführer**, mit Büro- und Bauplatzpraxis. Baldigst. Basel.  
 1564 **Architekt oder Hochbautechniker**, für Werk- und Detailpläne, nur Büro. Baldigst. Nähe Zürich.  
 1566 **Hochbautechniker**, f. Werk- u. Detailpläne. Baldigst. Nähe Zürich.  
 1568 **Dipl. Ingenieure** (Geolog-, evtl. Bauingenieure), für die Leitung von Schürfarbeiten, Tag- und Untertagabbau von Mineralien etc.: Franz. Westafrika und Madagaskar. Französisch. Staatl. Unternehmen in Paris.  
 1570 **Vermessungs-, evtl. Tiefbautechniker**, für Grundbuch- und Ueberichtspläne. Baldigst. Ostschweiz.  
 1572 **Hochbautechniker - Bauführer**, für Büro und Bauplatz. Baldigst. Zürich.  
 1576 **Dipl. Bauingenieur**, mit Erfahrung in Berechnung und Konstruktion von Eisenbetonhoch- und -tiefbau. Zürich.  
 1578 **Dipl. Tiefbautechniker**, für Projekt und Ausführung von Wasserversorgungen und allgem. Tiefbauarbeiten, befähigt, Filialbüro zu leiten. Ostschweiz.  
 1580 **Dipl. Bauingenieur**, für allgemeinen Tief- und Eisenbetonbau; ferner **Dipl. Tiefbautechniker**, für Berechnungen und Konstruktionen, Planbearbeitung. Kt. Bern.  
 1586 **Dipl. Bauingenieur**, für Berechnungen und Konstruktionen im Eisenbetonhoch- und -tiefbau. Kt. Bern.



## ING. MAX GREUTER & CIE. ZÜRICH 7

INJEKTIONS- UND GUNIT-ARBEITEN TIEFBOHRUNGEN

**SCHULRAT HERGISWIL a. S.****WETTBEWERB**

Die Schulgemeinde Hergiswil a. S. eröffnet unter den in den Kantonen Uri, Schwyz, Ob- und Nidwalden, sowie Luzern seit dem 1. Januar 1951 niedergelassenen Architekten einen öffentlichen Wettbewerb zur Erlangung von Plänen für den

**Neubau einer Schulhausanlage**

auf der Liegenschaft «Althus / Baumgarten», Hergiswil a. S.

Zur Prämierung von 4—5 Entwürfen steht dem Preisgericht eine Summe von **Fr. 12 000.—** zur Verfügung, die unter allen Umständen zur Verteilung gelangt. Für den Ankauf weiterer Entwürfe ist ein Betrag von **Fr. 3 000.—** ausgesetzt.

**Eingabefrist: 10. März 1952.**

Die näheren Bedingungen und Unterlagen können auf der **Gemeindekanzlei Hergiswil a. S.**, eingesehen und gegen Hinterlage von **Fr. 30.—** daselbst bezogen werden. Die Hinterlage wird bei Einreichung eines programmgemäßen Entwurfes zurückerstattet.

**Schulrat Hergiswil a. S.**

*Grossunternehmen in Basel*

sucht

**ARCHITEKT  
ETH**

Selbständig in Entwurf und Bearbeitung grösserer Bauvorhaben (Fabrikbauten etc.)

Verlangt werden künstlerische Fähigkeit sowie praktische Erfahrung in Plan, Devis und Bauausführung.

Angabe von Referenzen. Eintritt kann sofort erfolgen.

Offerten mit Bildungsgang, praktischer Tätigkeit, Zeugnissen, Photo, Gehaltsansprüchen unter **Chiffe V 10471 Q an Publicitas, Basel.**

Wir suchen für das technische Bureau unserer Abteilung Stahlhoch- und Brückenbau tüchtigen

## Montageingenieur

auf dem Gebiete des Bauing.-Wesens, sicherer Statiker mit gutem konstruktivem Gefühl und etwa 10 Jahren Praxis (oder mehr), davon wenigstens einen Teil auf dem Gebiete des Stahlbaues, als Stellvertreter unseres Obergeringens.

Ferner suchen wir gutausgewiesenen

## dipl. Ingenieur

(Ingenieur oder Techniker) aus dem Gebiete des Bau- oder Maschinenfaches, als Stellvertreter unseres Montageleiters. Fester Charakter, Initiative, Selbständigkeit und Gewandtheit im Verkehr mit Untergebenen und Kunden sind Bedingung, Sprachkenntnisse erwünscht. Alter nicht unter 30 Jahren. Das Arbeitsgebiet umfasst Vorbereitung, Kalkulation und Ueberwachung der Montagen aller unserer Abteilungen (Stahlhoch-, Brücken- und Wasserbau, Apparate- und Behälter- und Rohrleitungsbau).

In beiden Fällen handelt es sich um interessante Tätigkeit und bei gegenseitiger Konvenienz um entwicklungsfähige Dauerstellen mit Pensionsberechtigung. Wohnungen können auf Wunsch beschafft werden. Bewerbungen von gut qualifizierten Schweizerbürgern sind erbeten an die Direktion der Buss A.-G., Basel 2

Für Projektierung und Bauleitung des Kraftwerks Ernen der Rhonewerke A.G. im Oberwallis suchen wir für sofort oder auf Frühjahr 1952:

## 1 Adjunkt des örtlichen Bauleiters

mit Baustellenpraxis, Erfahrung im Verkehr mit Unternehmungen und im Abrechnungswesen und mit guten Kenntnissen der Materialtechnik und der Fundationen,

## 1-2 Sektionsingenieure (oder Techniker)

als Losbauführer, versiert im Stollenbau und in den damit zusammenhängenden Arbeiten,

## 1-2 Ingenieure

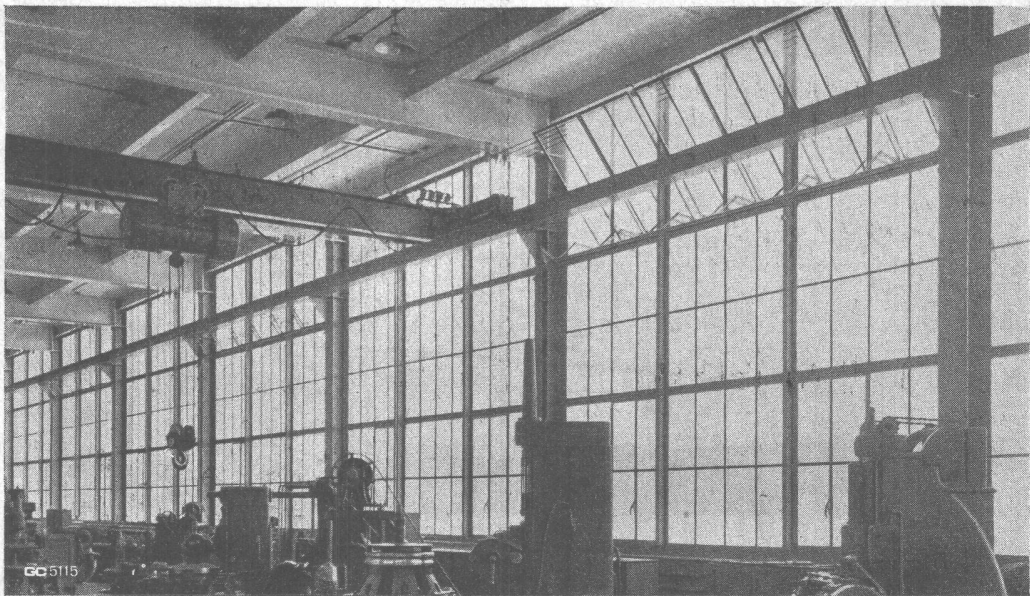
für Bearbeitung der Detailprojekte (Berechnung und Konstruktion) von Wasserkraftanlagen, sowie allgemeine Projektstudien. Jüngere Ingenieure mit entsprechender Praxis werden bevorzugt.

Offerten mit Schilderung des Bildungsganges und der bisherigen praktischen Tätigkeit, Zeugnisabschriften und Angabe der Gehaltsansprüche sind zu richten an:

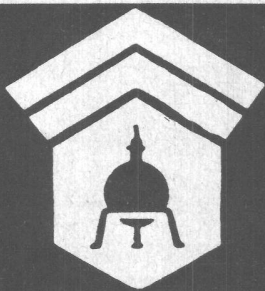
## Hydraulik AG.

Ingenieurbureau Bahnhofstrasse 38, Zürich 1

# Stahlfenster Geilinger & Co. Winterthur



GC



# Wallerdichte Beläge

Spezial-Unternehmen:

Frick-Glass, Zürich-Altstetten

**Stellenausschreibung**

Beim **Stadtbaumamt Zug** ist die Stelle eines

**Tiefbautechnikers**

zu besetzen.

**Anforderungen:** Diplom als Tiefbautechniker oder gleichwertige Ausbildung. Gute Kenntnisse und Praxis im allgemeinen Tiefbau, insbesondere im Kanalisationswesen. Selbständigkeit in Projekt und Ausführung.

**Pensionsberechtigung.**

**Bewerbung:** Handgeschriebene Anmeldungen sind unter Beilage von Zeugnissen, Photo und unter Angabe von Referenzen, der Gehaltsansprüche, sowie des frühesten Eintrittstermines bis zum 31. Dezember 1951 an das Baupräsidium der Stadt Zug zu richten.

Zug, den 30. November 16951.

Der **Einwohnerat**.

Wir suchen jüngern, tüchtigen, erfahrenen

**MASCHINEN-TECHNIKER**

für die Berechnung, Projektierung und zeichnerische Behandlung der Arbeiten auf dem Gebiete der **Wiegetechnik**. Beherrschung der franz. Sprache in Wort und Schrift unerlässlich. Bei Eignung interessante Dauerstelle mit Entwicklungsmöglichkeit und Pensionsberechtigung.

Bestens ausgewiesene Bewerber wollen ihre handschriftliche Offerte mit Bildungsgang, Photo und Zeugniskopien unter Angabe der Gehaltsansprüche sowie frühestem Eintrittstermin einreichen unter Chiffre 23619 NE an **Publicitas, Basel**.

Gesucht gewandter

**BAUZEICHNER**

mit Praxisausweisen, Erfahrung in der Deviation und in der selbständigen Abklärung von technischen Fragen. — Bewerbungen sind zu richten an: Prof. **W. Dunkel, ETH, Zürich**.

Gesucht von grösserer Tiefbauunternehmung tüchtiger, in Bauführung und Abrechnung erfahrener

**Bauführer für Stollenbau**

Geboten wird: Gute Baustelleneinrichtung, interessante Dauerstelle, bei Eignung weitgehende Selbständigkeit und entsprechendes Salär. Handgeschriebene Offerten mit Zeugnissen und Gehaltsansprüchen unter Chiffre ZC 8792 an **Mosse-Annoncen AG., Zürich 23**.

Schweizerische Maschinenfabrik sucht für die Abteilung Stahlkonstruktionen einen

**Stahlbau-Ingenieur**

mit mehrjähriger Praxis,

**als Abteilungschef**

Jüngerem, initiativem und verantwortungsbewusstem Ingenieur wird damit eine interessante, das ganze Gebiet des Stahlbaues umfassende Stellung geboten. Kenntnisse im Kranbau und Eisenwasserbau erwünscht.

Offerten mit Angabe des Lebenslaufes, der Gehaltsansprüche und Referenzen sind zu richten unter Chiffre **H 14090 Y** an **Publicitas, Bern**.

Gesucht in bekanntes Ingenieurbureau in Zürich als Bureauchef

**dipl. Bauingenieur**

mit bestausgewiesenen statischen Kenntnissen und Erfahrungen speziell im Eisenbetonbau (Hoch- und Tiefbau) und Baupraxis. Evtl. spätere Teilhaberschaft am Geschäft möglich. Bewerbungen mit Zeugnissen, Gehaltsansprüchen, Eintrittstermin unter Chiffre **Z U 8783** an **Mosse-Annoncen AG., Zürich 23**.

Gesucht per sofort oder 1. Januar 1952, junger, intelligenter und speditiver

**Bauzeichner oder Bautechniker**

zur Leitung eines Architektur-Zweigbüros in grösserer Ortschaft der Ostschweiz. Anfangslohn Franken 600.—.

Interessenten mit schöpferischer Begabung, ehrlichem Charakter wollen sich melden unter Chiffre **Z J 8757** an **Mosse Annoncen AG., Zürich 23**.

Grösseres Ingenieurbureau der Zentralschweiz sucht

**Dipl. Ingenieur****evtl. sehr gut ausgewiesenen Techniker**

als Stütze des Chefs

**Verlangt werden:** Guter Statiker, sicheres Auftreten und einige Jahre Praxis. Bei Eignung Dauerstelle. Eintritt nach Uebereinkunft. Offerten mit Zeugnisabschriften, Gehaltsansprüchen etc. unter Chiffre **ZR 8812** an **Mosse-Annoncen AG., Zürich 23**.

Gesucht per sofort oder nach Uebereinkunft auf Architekturbüro der Zentralschweiz tüchtigen

**Hochbautechniker evtl. Hochbauzeichner**

Offerten mit Beilage von Zeugniskopien und Photo sind zu richten unter Chiffre **ZH 8829** an **Mosse-Annoncen AG., Zürich 23**.





## Neue Aufträge durch Leichtbau- Konstruktion

Stark isolierend und sehr leicht. Gut zu nageln, sägen und verputzen. Entflammt nicht, hemmt das Feuer. Rasches Bauen bei jedem Wetter, normalisiert. Vereinfacht die Planarbeit. Verbilligt die Ausführung. Das sind die Vorteile der Leichtbauplatte. Deren richtige Anwendung hat schon mancher Offerte den Vorrang gesichert.

*Erfahrung führt zur Leichtbauplatte*

Der Vereinigung schweiz. Leichtbauplatten-Fabrikanten  
angeschlossene Firmen:

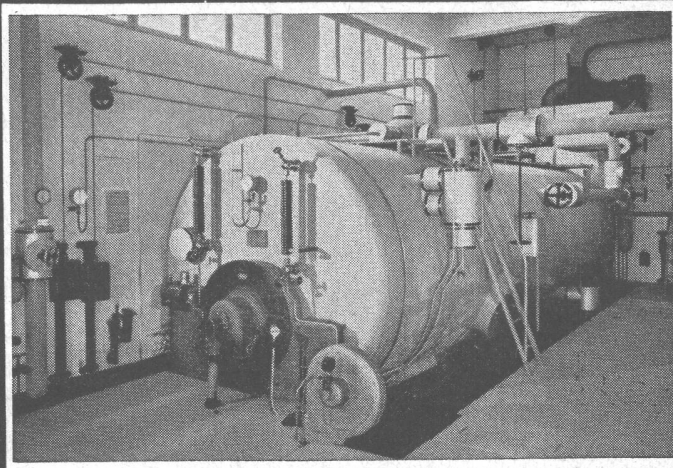
Gips-Union AG., Zürich

Herbag, Herstellung von Baustoffen AG., Rapperswil

Wilh. Brodtbeck AG., Pratteln

Cementröhrenfabrik AG., St. Gallen

Sekretariat in Oberrieden am Zürichsee



Industriebedarf

Isolierungen

Kälte Wärme Schall

Filterhilfsmittel

**Schneider  
& Co.**



**Winterthur**