

Objekttyp: **TableOfContent**

Zeitschrift: **Schweizerische Bauzeitung**

Band (Jahr): **70 (1952)**

Heft 11

PDF erstellt am: **11.07.2024**

Nutzungsbedingungen

Die ETH-Bibliothek ist Anbieterin der digitalisierten Zeitschriften. Sie besitzt keine Urheberrechte an den Inhalten der Zeitschriften. Die Rechte liegen in der Regel bei den Herausgebern. Die auf der Plattform e-periodica veröffentlichten Dokumente stehen für nicht-kommerzielle Zwecke in Lehre und Forschung sowie für die private Nutzung frei zur Verfügung. Einzelne Dateien oder Ausdrucke aus diesem Angebot können zusammen mit diesen Nutzungsbedingungen und den korrekten Herkunftsbezeichnungen weitergegeben werden. Das Veröffentlichen von Bildern in Print- und Online-Publikationen ist nur mit vorheriger Genehmigung der Rechteinhaber erlaubt. Die systematische Speicherung von Teilen des elektronischen Angebots auf anderen Servern bedarf ebenfalls des schriftlichen Einverständnisses der Rechteinhaber.

Haftungsausschluss

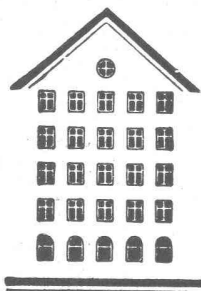
Alle Angaben erfolgen ohne Gewähr für Vollständigkeit oder Richtigkeit. Es wird keine Haftung übernommen für Schäden durch die Verwendung von Informationen aus diesem Online-Angebot oder durch das Fehlen von Informationen. Dies gilt auch für Inhalte Dritter, die über dieses Angebot zugänglich sind.

SCHWEIZERISCHE BAUZEITUNG

WOCHENSCHRIFT FÜR ARCHITEKTUR / INGENIEURWESEN / MASCHINENTECHNIK
REVUE POLYTECHNIQUE SUISSE

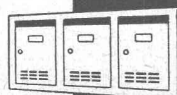
ORGAN DES S. I. A. SCHWEIZERISCHER INGENIEUR- UND ARCHITEKTEN-VEREIN
UND DER G. E. P. GESELLSCHAFT EHEMAL. STUDIERENDER DER EIDG. TECHN. HOCHSCHULE
GEGRÜNDET 1883 VON ING. A. WALDNER / HERAUSGEGEBEN VON ING. W. JEGHER

Fenster

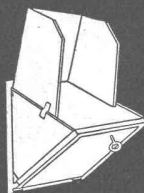


Kiefer Zürich

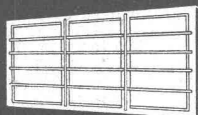
Dauerhafter,
billiger bauen mit



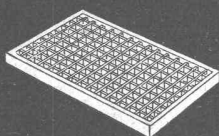
Brief- und Milchkasten



Kohleeinwürfe



Kellerfenster



Lichtschartfroste

norm

gesetzlich geschützt

Bauteilen

Ab Lager lieferbar

Brief- und Milchkasten
Kellerfenster und -Türen
Kohleeinwürfe
Ventilationseinsätze
Stab- und Gitterroste
Schuhkratzen
Teppichrahmen
Waschhängeanlagen
Teppichklopftische
Kleiderschränke
Sunway-norm Lamellenstoren

Liefertermin auf Anfrage

Garagetore
Klapptreppen
Zählerschrantüren
Fensterzargen
Fensterbänke
Rolladenkasten
Türzargen

Spezialprospekte und norm Mitteilungen verlangen

Metallbau AG

Zürich 47 Albisrieden

Anemonenstrasse 40
Telephon (051) 52 13 00

Verlag

W. Jegher & A. Ostertag, Dianastrasse 5,
Zürich / Tel. 23 45 07 / Postcheck VIII 6110

Postadresse:

Schweiz. Bauzeitung, Postfach Zürich 39

Bezugspreise

Einzelheft Fr. 1.65 — Abonnements:

12 Monate		6 Monate		3 Monate	
Schweiz	Ausland	Schweiz	Ausland	Schweiz	Ausland
66.—	72.—	33.—	36.—	16.50	18.—

Für Mitglieder des S. I. A., der G. E. P. und des Schweiz. Technischen Verbandes, sowie für Studierende der ETH ermässigte Preis-Kategorien nach Tarif.

Anzeigen-Verwaltung

Mosse-Annoncen AG., Zürich, Limmatquai 94 / Tel. 326817 / Postcheck VIII 1027

INHALT

Wärmedurchgang bei ungleichmässiger Geschwindigkeitsverteilung und ungenauer Rohrteilung. Von R. Gregorig und H. Trommer 151*

Leichtbeton in Schweden. Von G. A. Rychner 155*

Grünzone der Bauordnung Zürichs 159

Güterverkehr der Rheinhäfen Basels 162

NEKROLOGE

H. Baumgartner 162*

H. Müller 163

MITTEILUNGEN

Untersuchung eines aufgeladenen Dieselmotors. Ueber Eisenerzeugung ETH. Technikum Winterthur. Technikum Burgdorf 164

LITERATUR

Einführung in die Physik, von P. Frauenfelder und P. Huber. Jahrbuch der Hafenbautechnischen Gesellschaft 164

Matériel de Travaux Publics, von M. Pagni und M. Morel. Grenzschicht-Theorie, von H. Schlichting. Wechselstromlehre, von H. F. Schwenkhagen 165

Neuerscheinungen 166

VEREINE

SEV, Diskussionsversammlung . . . 166

SVMT, Generalversammlung 166

VORTRAGSKALENDER 166