

Objektyp: **Advertising**

Zeitschrift: **Schweizerische Bauzeitung**

Band (Jahr): **70 (1952)**

Heft 12

PDF erstellt am: **06.08.2024**

Nutzungsbedingungen

Die ETH-Bibliothek ist Anbieterin der digitalisierten Zeitschriften. Sie besitzt keine Urheberrechte an den Inhalten der Zeitschriften. Die Rechte liegen in der Regel bei den Herausgebern. Die auf der Plattform e-periodica veröffentlichten Dokumente stehen für nicht-kommerzielle Zwecke in Lehre und Forschung sowie für die private Nutzung frei zur Verfügung. Einzelne Dateien oder Ausdrucke aus diesem Angebot können zusammen mit diesen Nutzungsbedingungen und den korrekten Herkunftsbezeichnungen weitergegeben werden. Das Veröffentlichen von Bildern in Print- und Online-Publikationen ist nur mit vorheriger Genehmigung der Rechteinhaber erlaubt. Die systematische Speicherung von Teilen des elektronischen Angebots auf anderen Servern bedarf ebenfalls des schriftlichen Einverständnisses der Rechteinhaber.

Haftungsausschluss

Alle Angaben erfolgen ohne Gewähr für Vollständigkeit oder Richtigkeit. Es wird keine Haftung übernommen für Schäden durch die Verwendung von Informationen aus diesem Online-Angebot oder durch das Fehlen von Informationen. Dies gilt auch für Inhalte Dritter, die über dieses Angebot zugänglich sind.

Ein Dienst der *ETH-Bibliothek*
ETH Zürich, Rämistrasse 101, 8092 Zürich, Schweiz, www.library.ethz.ch

<http://www.e-periodica.ch>

SCHWEIZERISCHE BAUZEITUNG

WOCHENSCHRIFT FÜR ARCHITEKTUR / INGENIEURWESEN / MASCHINENTECHNIK

REVUE POLYTECHNIQUE SUISSE

ORGAN DES S. I. A. SCHWEIZERISCHER INGENIEUR- UND ARCHITEKTEN-VEREIN
UND DER G. E. P. GESELLSCHAFT EHEMAL. STUDIERENDER DER EIDG. TECHN. HOCHSCHULE
GEGRÜNDET 1883 VON ING. A. WALDNER / HERAUSGEGEBEN VON ING. W. JEGHER

GLASDÄCHER

JAKOB **SCHERRER** SÖHNE

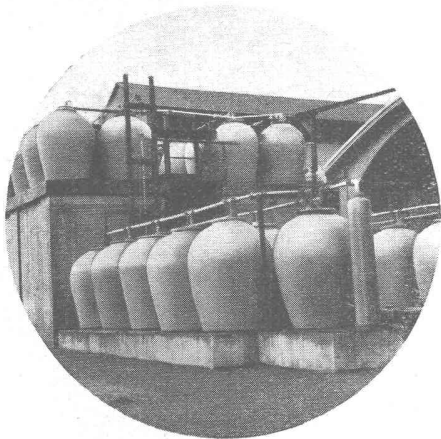
Kittlos mit Bleibanden oder Aluminiumprofilen.

Zürich 2 Allmendstrasse 7 Telephone 051 / 25 79 80

Tiefbohr- und Baugesellschaft A.-G. Zürich-Bern

Grundwasserfassungen • Schnellfilter System „Peter“

Sondierbohrungen - Entnahme ungestörter Bodenproben - Bohr-Pressbetonpfähle
Kernbohrungen im Fels - Injektionen - Druckluft-Arbeiten



STEINZEUG EMBRACH

garantiert säurebeständig

Chemisches Steinzeug für stärkste chemische Beanspruchung

Embrachit für rasche Wärmewechsel

Thermosil speziell wärmeleitend

Embrit für Elektro-Isolierkörper und hohe mechanische Beanspruchung

Kanalisations-Steinzeug für Bau-gewerbe und Landwirtschaft

Steinzeugfabrik Embrach AG.

für Kanalisation und chemische Industrie
Embrach (Kt. Zürich) Tel. (051) 96 23 21

BAUBESCHLÄGE MÖBELBESCHLÄGE WERKZEUGE

Besichtigen Sie bitte meine
Ausstellung in der Baumuster-
Centrale, Talstrasse 9

F. Bender.

ZÜRICH, Oberdorfstrasse 9 u. 10, Tel. 34 36 50

*Schlieren
Aufzüge*

FÜR ALLE
MODERNEN
BAUTEN

SCHWEIZERISCHE WAGONS- UND AUFGÜGEFABRIK A.G. SCHLIEREN-ZÜRICH

Verlag

W. Jegher & A. Ostertag, Dianastrasse 5,
Zürich / Tel. 23 45 07 / Postcheck VIII 6110

Postadresse:

Schweiz. Bauzeitung, Postfach Zürich 39

Bezugspreise

Einzelheft Fr. 1.65 — Abonnements:

12 Monate		6 Monate		3 Monate	
Schweiz	Ausland	Schweiz	Ausland	Schweiz	Ausland
66.—	72.—	33.—	36.—	16.50	18.—

Für Mitglieder des S. I. A., der G. E. P. und des Schweiz. Technischen Verbandes, sowie für Studierende der ETH ermässigte Preis-Kategorien nach Tarif.

Anzeigen-Verwaltung

Mosse-Annoncen AG., Zürich, Limmat-quai 94 / Tel. 32 68 17 / Postcheck VIII 1027

INHALT

Ueber Windkraftwerke. Von *E. Stam-bach* 167

Wettbewerb Seeländisches Verpfle-gungsheim in Worben 167*

Wärmedurchgang bei ungleichmä-siger Geschwindigkeitsverteilung und ungenauer Rohrteilung. Von *R. Gre-gorig* und *H. Trommer* 174*

MITTEILUNGEN

Wehrverschlüsse aus Eisenbeton. Autopneubereifter Wagen des «Métro». Zürcher Baukostenindex. Persön-liches. ETH. Kraftwerk Birsfelden 176*

NEKROLOGE

P. Perrochet 176*
E. Bitterli 177

LITERATUR

Versuche an Stahlbetonbalken, von *W. Gehler*, *H. Amos*, *E. Friedrich*. Recherches expérimentales sur le voilement de l'âme des poutres à âme pleine, von *Ch. Massonnet* . . . 177
Durchlaufträger, Rahmen und kreuz-weise bewehrte Platten, von *J. Hahn*. Einführung in den Grundbau, von *W. Bellina*. Talsperren-Messtechnik, von *A. U. Huggenberger* 178
Barrages en terre, par *Ch. Mallet* und *J. Pacquant*. Der Flussbau, von *J. Duhm*. Berechnung mechanischer Schwingungen, von *F. Söchting*. Hydr. Pressanlagen für Kunstharz-verarbeitung, von *H. Lindner* . . . 179
Berichte der eidg. Fabrikinspektoren. Neuerscheinungen 180

WETTBEWERBE

Stadion Zürich. Schulhaus Möhlin 180

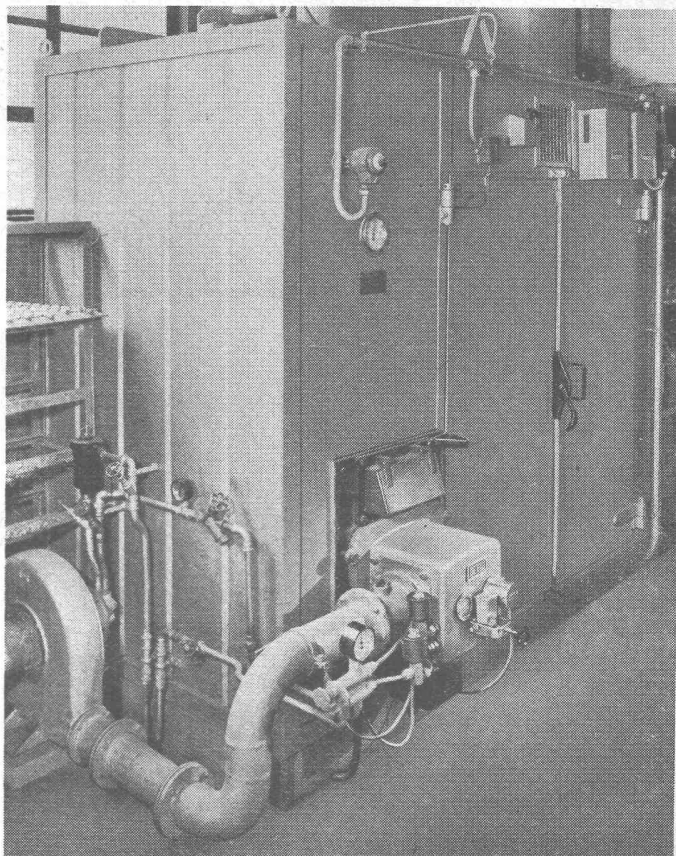
VORTRAGSKALENDER 180

OERTLI

Moderne, geräuschlose
Industrieölf Feuerungen
 für Schweröl an:

Dampfkesseln
 Rösttrommeln
 Trockenanlagen
 Schmelzöfen
 Glühöfen

Ing. W. OERTLI AG. ZÜRICH
 Automat. Feuerungen
 Beustweg 12 Tel. 34 10 11/12/13



**BLEICYANAMID
 DK 825**

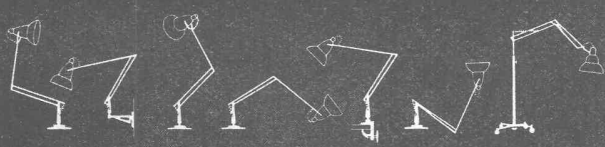
Hersteller des Pigmentes:
 Duisburger Kupferhütte, Duisburg

KELTER

Auskünfte erteilt:

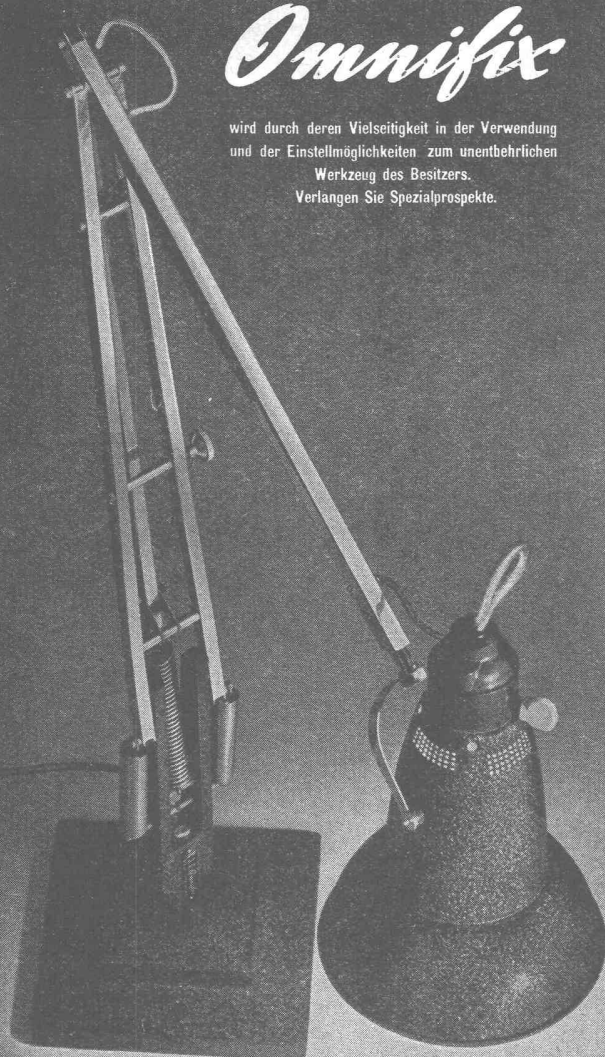
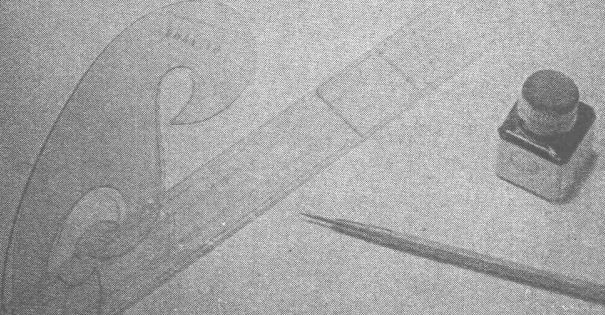
Aktiengesellschaft vorm. Emil Vogel, Zürich
 Kreuzplatz-Offenweg 30

Telephon (051) 34 26 30



Omnifix

wird durch deren Vielseitigkeit in der Verwendung
und der Einstellmöglichkeiten zum unentbehrlichen
Werkzeug des Besitzers.
Verlangen Sie Spezialprospekte.

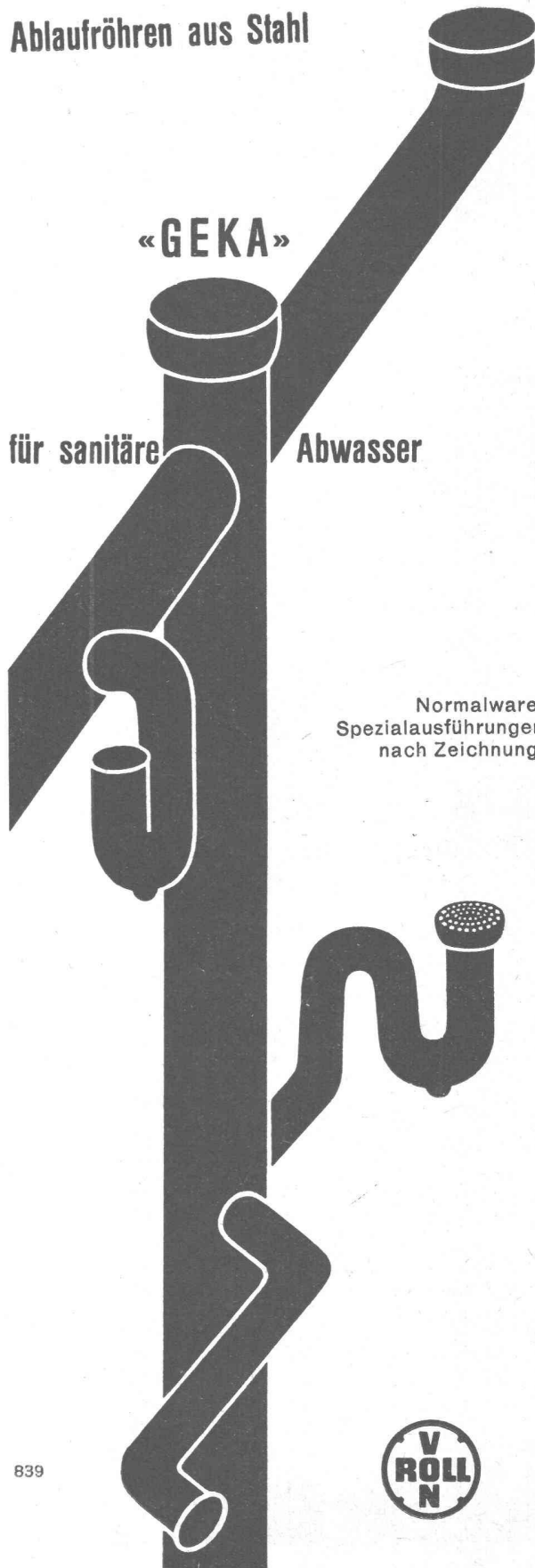



B.A.G. TURGI

B.A.G. - Leuchtkörper für besseres Licht

In allen Fachgeschäften und im Musterlager der B. A. G. Stampfenbachstrasse 15, Zürich

Ablaufröhren aus Stahl



Normalware.
Spezialausführungen
nach Zeichnung.

839

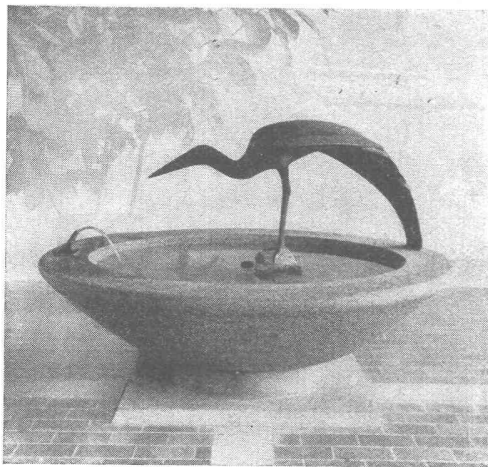


Gesellschaft der Ludw. von Roll'schen Eisenwerke AG. Gerlafingen

FRIGORIT KORK

Zeit langem bewährt

**Korksteinwerke AG
Käpfnach-Horgen**



*Schöne Brunnen aus
edlen Natursteinen*



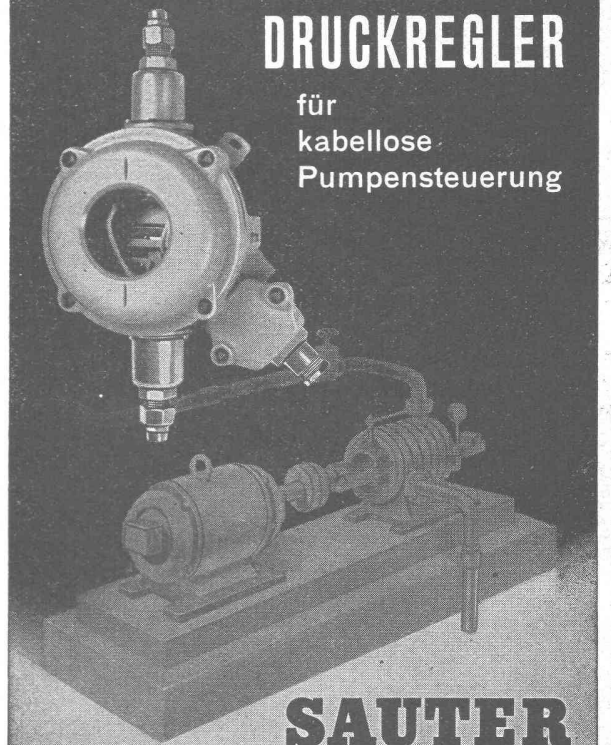
Louis Sauter & Co

STEININDUSTRIE KREUZLINGEN TG.

Tel. 072/ 8 22 55

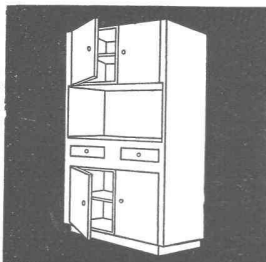
**DIFFERENZ-
DRUCKREGLER**

für
kabellose
Pumpensteuerung



SAUTER

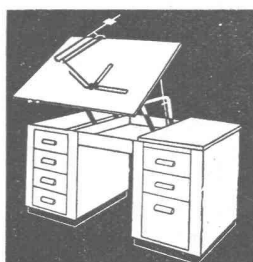
Fr. Sauter A.G., Fabrik elektrischer Apparate, Basel



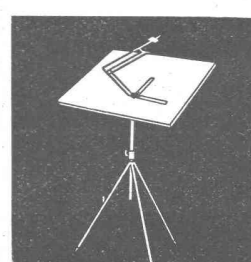
NORM-KÜCHENMÖBEL
Türen und allgemeine
Bauschreinerarbeiten



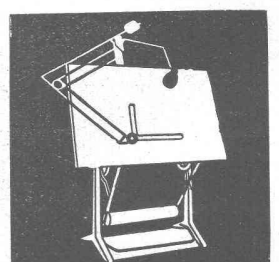
RWD-ARCHITEKT
18 Typen Pulte
vertikal ab Fr. 185.—



RWD-HOVEKO
vertikal und horizontal
8 Typen ab Fr. 510.—



RWD-REX und PERFEKT
Ständer REX Fr. 68.-
Zeichenmaschinen ab Fr. 75.-
Reissbrett 65x95 cm Fr. 26.50



RWD-EXACTA
Zeichenmaschine Fr. 820.-
Reissbrett 100/150 cm „ 78.-
Zeichenständer „ 300.-
In- u. ausländische Patente

Muba Halle X Stand 3869 Tel. 447 73

Verkauf durch Fachgeschäfte

REPPISCH-WERK AG. DIETIKON-ZÜRICH (SCHWEIZ) TELEPHON 918103
GIesserei, MASCHINEN- UND MÖBELFABRIK

FRIOPLAST

für frostbeständigen, hochwertigen Massenbeton

Mit FRIOPLAST ausgeführte oder sich im Bau befindende Stauwerkanlagen:

Frankreich

unter der Bauleitung der
Electricité de France:

Barrage de Bioge

Staumauer Aussois (Savoyen)
Gewichts- und Bogenmauer
75 000 m³ FRIOPLAST-Beton

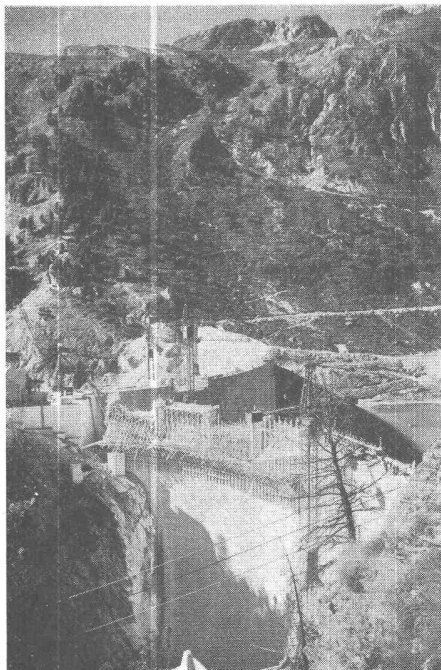
Barrage de Couesque

Barrage d'Aussois

Barrage de l'Oule

Barrage de Tarare (Surélévation)

Bauleitung: Ponts et Chaussées, Lyon



Italien

Staumauer Pezzè di Moéna

Bauleitung: Soc. Trentina di Elettricità

Staumauer Valle

Bauleitung: Soc. Anonima di Elettricità, Venezia

Ausgleichsbecken Plezzut Tarvis

Bauleitung: Soc. Idroelettrica Alto Friuli, Udine

Staumauer Gramolazzo (Apenninen)

Bauleitung: Soc. Idroelettr. Alta Toscana, Florenz

Staumauer Publino

Bauleitung: Soc. Acierie Lombarde Falck, Mailand

Österreich

Staumauern Möll und Margaritze

Bauleitung: Tauern Kraftwerke AG, Kaprun

Weisseesperren

Bauleitung: Oesterreichische Bundesbahnen

Weissenbachsperre (Kärnten)

Bauleitung: Kärntner Elektrizitätswerke AG

Dobra-Sperre

Bauleitung: Niederösterreichische Elektrizitätswerke AG, Wien

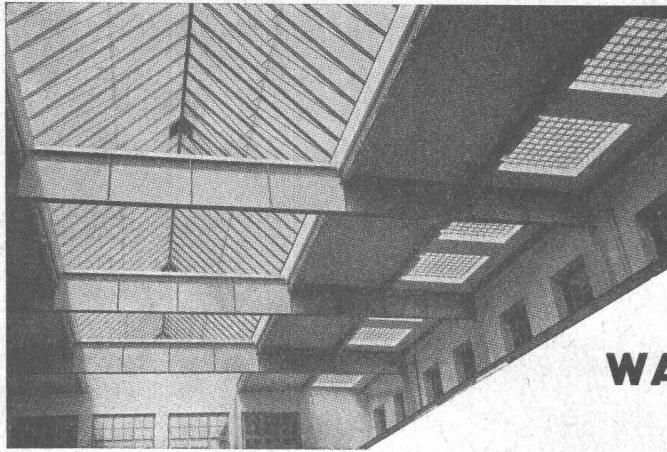
Sperre Thurnberg am Kamp (Wehranlage)

Bauleitung: Niederösterreichische Elektrizitätswerke AG, Wien



Kaspar Winkler & Co., Zürich 48

Fabrik für chemische Baustoffe



Kittlose

Glasdächer

Glasbeton-Oberlichter, begeh- und befahrbar

Glasbaustein-Wände

WALTHER & MÜLLER * BERN

Telephon (031) 249 12

Rostfreie Sternfensternägel



INCA

Haben sich seit Jahren bewährt

Weisen Sie Nachahmungen zurück!

Bezug nur durch Eisenhandlungen



Fabrikant:

INJECTA

Spritzgußwerke u. Apparatefabrik
Teufenthal bei Aarau Tel. 3 82 77

ERSTKLASSIG
NEUZEITLICH

Luft- und Wärmetechnik, Klimatisierung,
Entnebelung, Trocknung, pneumatischer
Transport, Staubabsaugung. CO₂-Brand-
schutzanlagen, Gasschutz, Klima-Apparate

SPEZIALAPPARATEBAU UND INGENIEURBUREAU FREI AG
BERN UND ZÜRICH

Der Qualitätsbegriff für Holzfaserplatten

UNSERE REFERENZEN:
über 4000 m² Akustik-
platten bei der Firma
Brown, Boveri & Cie.
AG., Baden

PAVATEX AG CHAM

Telephon (042) 474 46



Flumser Steinwolle

Neuheit!

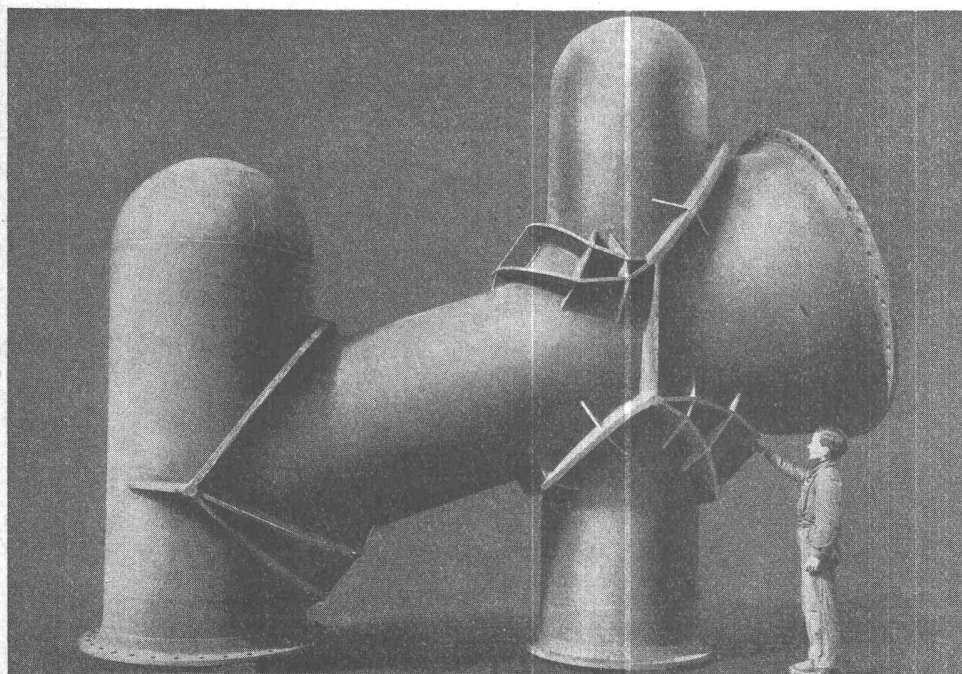
für billigere Wärme-Isolation



Wärmeleitzahl 0,035
 nur 3 kg per m²;
 bequeme Schüttung
 handliche 10 kg-Säcke
 Flumser Steinwolle sticht nicht

Prospekt und Muster unverbindlich

Schmelzwerk Spoerry, Flums Tel. (085) 8 31 48



Pièce de distribution pour conduite forcée avec collerettes de renforcement.

GIOVANOLA MONTHEY

Ponts
 Charpentes
 Chaudronnerie
 Mécanique
 Serrurerie



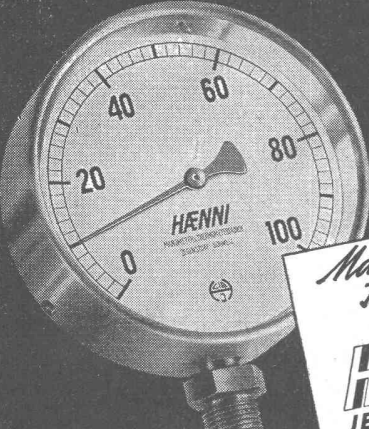
**B. ZÖLLIG
SÖHNE**
Holz-Konstruktionen
ARBON

Spezialität:
**AUSFÜHRUNG in der
HETZERBAUWEISE**

FÜR LAGER-, TURN- UND
FABRIKHALLEN
LEHRGERÜSTE UND
KIRCHEN
RISSFREIE SÄULEN

PATENTE
MODELLE, MUSTER, MARKEN
etc.
in allen Ländern

NAEGELI & Co., BERN
Patentanwälte, Bundesgasse 16



*Manometer
Thermometer
Hygrometer*

HÄNNI & Cie. A.G.
JEGENSTORF-BERN

Scherengitter Rollgitter

GAUGER
Gauger & Co. A.G. Zürich MD




Fenster

vorteilhaft durch

FENSTERFABRIK ALBISRIEDEN AG.
ZÜRICH 9/47 Fellenbergweg 15 Tel. 52 11 45

Millimeter-
Lichtpaus- und
Paus- **papiere**

aerni-leuch. bern
FABRIKATION TECHNISCHER PAPIERE



Abwasser-
Pumpen

K. RÜTSCHI & CO.
BRUGG
Pumpenbau



Fabrik für alle
Drahtgeflechte

EMIL HITZ
ZÜRICH 4

Birmensdorferstrasse 55
Telephon (051) 23 65 42

Zweigbetrieb in Basel
Ob. Rebgasse 40
Telephon (061) 4 58 92