

Objektyp: **Advertising**

Zeitschrift: **Schweizerische Bauzeitung**

Band (Jahr): **70 (1952)**

Heft 16

PDF erstellt am: **11.07.2024**

Nutzungsbedingungen

Die ETH-Bibliothek ist Anbieterin der digitalisierten Zeitschriften. Sie besitzt keine Urheberrechte an den Inhalten der Zeitschriften. Die Rechte liegen in der Regel bei den Herausgebern. Die auf der Plattform e-periodica veröffentlichten Dokumente stehen für nicht-kommerzielle Zwecke in Lehre und Forschung sowie für die private Nutzung frei zur Verfügung. Einzelne Dateien oder Ausdrucke aus diesem Angebot können zusammen mit diesen Nutzungsbedingungen und den korrekten Herkunftsbezeichnungen weitergegeben werden. Das Veröffentlichen von Bildern in Print- und Online-Publikationen ist nur mit vorheriger Genehmigung der Rechteinhaber erlaubt. Die systematische Speicherung von Teilen des elektronischen Angebots auf anderen Servern bedarf ebenfalls des schriftlichen Einverständnisses der Rechteinhaber.

Haftungsausschluss

Alle Angaben erfolgen ohne Gewähr für Vollständigkeit oder Richtigkeit. Es wird keine Haftung übernommen für Schäden durch die Verwendung von Informationen aus diesem Online-Angebot oder durch das Fehlen von Informationen. Dies gilt auch für Inhalte Dritter, die über dieses Angebot zugänglich sind.

SCHWEIZERISCHE BAUZEITUNG

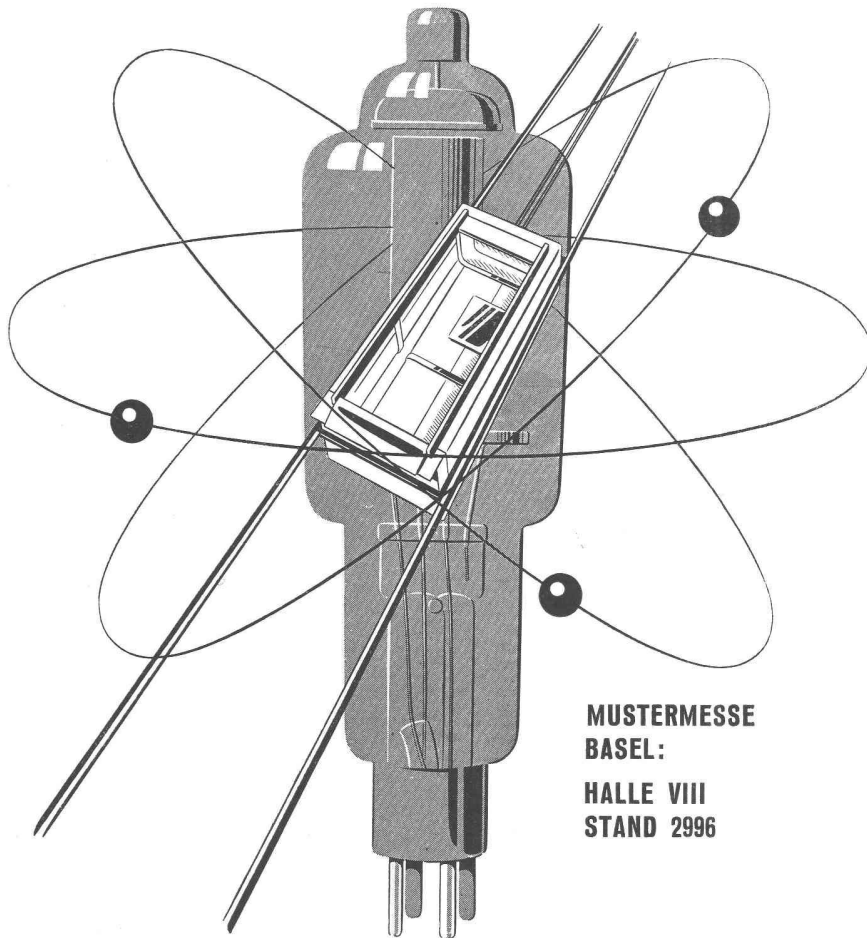
WOCHENSCHRIFT FÜR ARCHITEKTUR / INGENIEURWESEN / MASCHINENTECHNIK

REVUE POLYTECHNIQUE SUISSE

ORGAN DES S.I.A. SCHWEIZERISCHER INGENIEUR- UND ARCHITEKTEN-VEREIN
UND DER G.E.P. GESELLSCHAFT EHEMAL. STUDIERENDER DER EIDG. TECHN. HOCHSCHULE
GEGRÜNDET 1883 VON ING. A. WALDNER / HERAUSGEGEBEN VON ING. W. JEGHER

NEUER HÖHEPUNKT DER AUFZUGSTECHNIK

Schlieren VARIOTRON DER RÖHRENGESTEUERTE AUFZUGSANTRIEB



MUSTERMESSE
BASEL:

HALLE VIII
STAND 2996

LASSEN SIE SICH DEN VARIOTRON-ANTRIEB UND WEITERE ERRUNGSCHAFTEN IM SCHLIEREN-AUFZUGSTURM AN DER MUBA VORFÜHREN UND ERKLÄREN, ERFAHRENE TECHNISCHE BERATER STELLEN BEREITWILLIGST IHREN REICHEN WISSENSSCHATZ IN IHRE DIENSTE

SCHWEIZERISCHE WAGONS- UND AUFZÜGEFABRIK AG. SCHLIEREN-ZÜRICH

AUFRUF ZUR SCHWEIZER MUSTERMESSE 1952

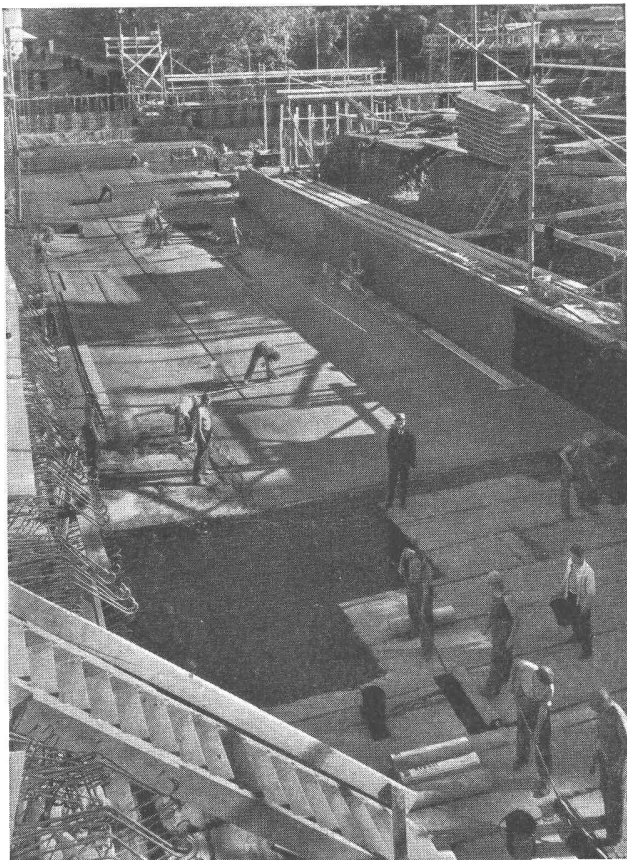
Zeiten der Hochkonjunktur, wie wir sie heute erleben, tragen die Gefahr in sich, dass ob der Anspannung aller Kräfte für die laufende Produktion die Bemühungen um den technischen Fortschritt und die Vervollkommnung der Produkte hintangestellt werden. Die 36. Schweizer Mustermesse vom 19. bis 29. April dieses Jahres wird jedoch beweisen, dass die schweizerischen Industrien und Gewerbe diese Gefahr nicht übersehen.

Auch im vergangenen Jahr ist wieder viel Neues ersonnen und geschaffen worden, um den vielfältigen Bedürfnissen und Wünschen der Kundschaft noch besser zu dienen und die Konkurrenzfähigkeit auf dem Weltmarkt zu wahren. Mit berechtigtem Stolz dürfen die ausstellenden Betriebe ihre Qualitätserzeugnisse den Hunderttausenden von Besuchern aus der Schweiz und dem Ausland präsentieren und zum Kauf anbieten. Anerkennung und Bewunderung von seiten der Messebesucher und ein guter Geschäftserfolg mögen die vollbrachte Leistung belohnen und Ansporn sein für das weitere Schaffen.

Namens der Aussteller, der Messebehörden und der Stadt Basel laden wir das ganze Schweizervolk, die Angehörigen aller Landesteile und aller Berufsgruppen, zum Besuche ein.

SCHWEIZER MUSTERMESSE
BASEL

Der Präsident: Der Direktor:
Dr. G. Wenk Prof. Dr. Th. Broglio
Ständerat
Regierungsrat



Hallen-Schwimmbad Zürich

Wasserdichte Isolation der Kellerräume gegen Grundwasser
mit unserem bewährten System «MAMMUT»

Weitere Referenzen für Isolationen gegen Grundwasser:

Stückfärberei Zürich	1100 m ²
Warenhaus Ober, I. bis III. Etappe	3100 m ²
Schweiz. Rückversicherungs-Gesellschaft Zürich	1500 m ²
Gewerbeschulhaus, Zürich	6000 m ²
Volkshaus Zürich	3000 m ²
Seidentrocknungsanstalt, Zürich	1300 m ²
Spar- und Leihkasse, Thun	1500 m ²
«Vita» Lebensversicherungs-Aktiengesellschaft, Zürich	1300 m ²
Warenhaus Jelmoli, I. bis II. Etappe	3800 m ²
«Viktoriahaus», Zürich	1400 m ²
«Haus zum Schanzeneck», Zürich	1600 m ²
St. Gallische Kreditanstalt, St. Gallen	800 m ²
Butterzentrale Luzern	700 m ²
Amtshaus V, Zürich	800 m ²
«Basilese Vita», Lugano	2300 m ²
Postgebäude Chiasso	1000 m ²
Schweiz. Lebensversicherungs- und Rentenanstalt, Zürich	4500 m ²
«Zürich» Unfall, Zürich	1000 m ²
Kongressgebäude Zürich	2300 m ²
Konsum-Verein Zürich	1500 m ²
Hallenschwimmbad Zürich	2200 m ²
Maag-Zahnräder A.-G., Zürich	1600 m ²
Pestalozzi & Cie., Lugano	500 m ²
Albiswerk A.-G., Zürich	1100 m ²
«Pax» Schweiz. Lebensversicherungsverein, Lugano	600 m ²
Steckborn Kunstseide A.-G.	3300 m ²
ETH Fernheizkraftwerk. Wärmepumpe Walche	1800 m ²
Schweiz. Bankgesellschaft Zürich	1900 m ²
Banco di Roma per la Svizzera, Lugano	1200 m ²
Telephongebäude Luzern	2100 m ²
Caisse Générale d'Epargne et de Retraite, Bruxelles	5000 m ²
Basler Lebensversicherungs-Gesellschaft	
Luzernerhof, Luzern	1500 m ²

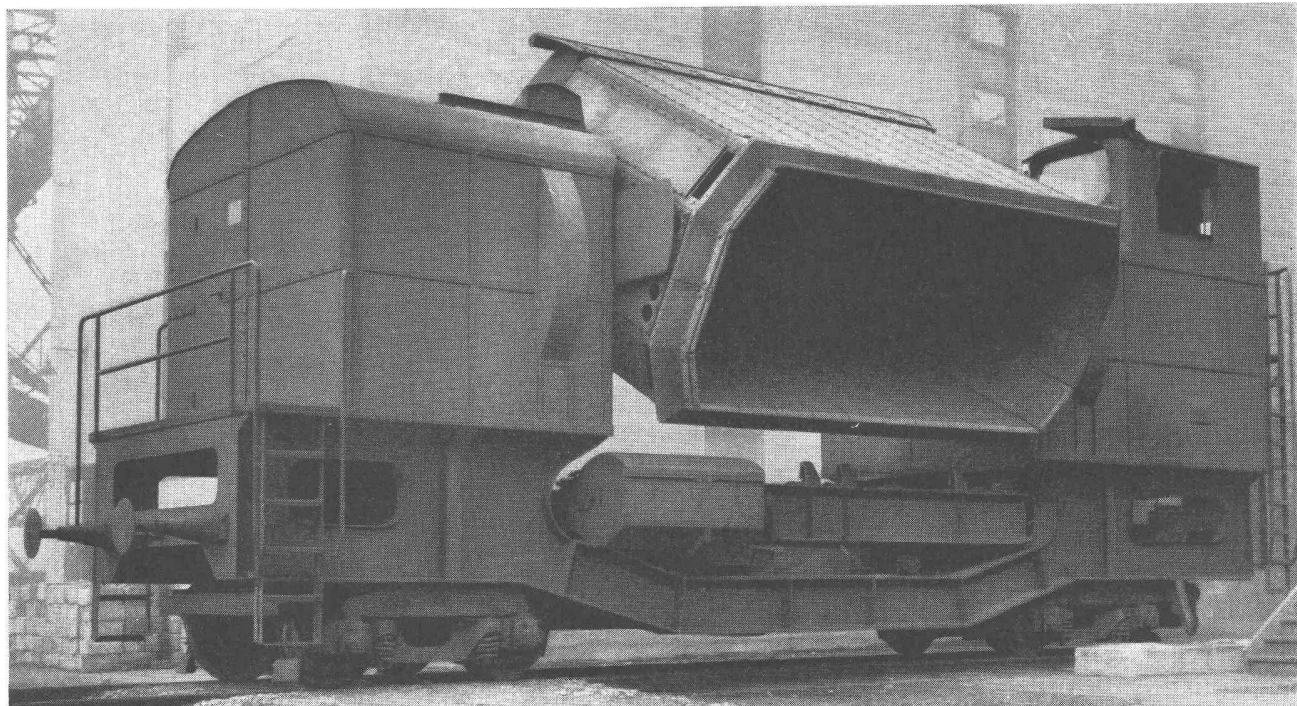
Asphalt-Emulsion A.-G. Zürich

Löwenstrasse 11, Telefon 25 88 66

Dachpappenfabrik u. Unternehmung für wasserdichte Beläge

HÜBSCHER & CO., SCHAFFHAUSEN

MASCHINEN- UND STAHLBAU



Koks-Trockenlöschwagen mit elektrisch gesteuertem Fahr-, Dreh-, Kübelabstoss- und Kippantrieb. Bruttogewicht 65 Tonnen.