

Objektyp: **Advertising**

Zeitschrift: **Schweizerische Bauzeitung**

Band (Jahr): **70 (1952)**

Heft 18

PDF erstellt am: **11.07.2024**

### **Nutzungsbedingungen**

Die ETH-Bibliothek ist Anbieterin der digitalisierten Zeitschriften. Sie besitzt keine Urheberrechte an den Inhalten der Zeitschriften. Die Rechte liegen in der Regel bei den Herausgebern. Die auf der Plattform e-periodica veröffentlichten Dokumente stehen für nicht-kommerzielle Zwecke in Lehre und Forschung sowie für die private Nutzung frei zur Verfügung. Einzelne Dateien oder Ausdrucke aus diesem Angebot können zusammen mit diesen Nutzungsbedingungen und den korrekten Herkunftsbezeichnungen weitergegeben werden. Das Veröffentlichen von Bildern in Print- und Online-Publikationen ist nur mit vorheriger Genehmigung der Rechteinhaber erlaubt. Die systematische Speicherung von Teilen des elektronischen Angebots auf anderen Servern bedarf ebenfalls des schriftlichen Einverständnisses der Rechteinhaber.

### **Haftungsausschluss**

Alle Angaben erfolgen ohne Gewähr für Vollständigkeit oder Richtigkeit. Es wird keine Haftung übernommen für Schäden durch die Verwendung von Informationen aus diesem Online-Angebot oder durch das Fehlen von Informationen. Dies gilt auch für Inhalte Dritter, die über dieses Angebot zugänglich sind.

# SCHWEIZERISCHE BAUZEITUNG

WOCHENSCHRIFT FÜR ARCHITEKTUR / INGENIEURWESEN / MASCHINENTECHNIK

REVUE POLYTECHNIQUE SUISSE

ORGAN DES S.I.A. SCHWEIZERISCHER INGENIEUR- UND ARCHITEKTEN-VEREIN  
UND DER G.E.P. GESELLSCHAFT EHEMAL. STUDIERENDER DER EIDG. TECHN. HOCHSCHULE  
GEGRÜNDET 1883 VON ING. A. WALDNER / HERAUSGEGEBEN VON ING. W. JEGHER

In Verwaltungsgebäuden, Büros, Labors,  
Spitälern, Schulen und Fabriken

demontierbare, schalldämmende

## KOLLER WÄNDE

Rasches Montieren oder Auswechseln  
von festen und verglasten Wänden so-  
wie von Türelementen.

In- und Auslandpatent

**METALLBAU KOLLER AG. BASEL**

Telephon (061) 8 29 77



# HCH. LIER

Deckenheizungen System Crittall

Heisswasser-Heizungen

Umbau bestehender Dampfanlagen  
in Heisswasser • Abwärmeanlagen

HEIZUNGS-INGENIEUR S.I.A. ZÜRICH 4 Badenerstr. 444 Tel. 52 23 50/51

Die neue

## Kuhlmann Zeichenmaschine

ist eine technische Höchstleistung. Ver-  
schiedene Modelle für alle Ansprüche.

Prospekte und Beratung durch das zeichentechnische Spezialhaus

# Scholl

Gebrüder Scholl AG an der Poststrasse  
in Zürich seit 1865 - Tf. (051) 23 76 80

# Durisol

BAUPLATTEN ohne und mit ARMIERUNG für ISOLIERUNG  
AUSFACHUNG, DECKEN- und FLACHDACHKONSTRUKTIONEN  
grossflächige DECKENHOURDIS, HOHLBLOCKMAUERSTEINE

**DURISOL AG. FÜR LEICHTBAUSTOFFE DIETIKON • TEL. 918665**

### Verlag

W. Jegher & A. Ostertag, Dianastrasse 5,  
Zürich / Tel. 23 45 07 / Postcheck VIII 6110

Postadresse:

Schweiz. Bauzeitung, Postfach Zürich 39

### Bezugspreise

Einzelheft Fr. 1.65 — Abonnements:

| 12 Monate<br>Schweiz Ausland | 6 Monate<br>Schweiz Ausland | 3 Monate<br>Schweiz Ausland |
|------------------------------|-----------------------------|-----------------------------|
| 66.— 72.—                    | 33.— 36.—                   | 16.50 18.—                  |

Für Mitglieder des S. I. A., der G. E. P.  
und des Schweiz. Technischen Verbandes,  
sowie für Studierende der ETH er-  
mässigte Preis-Kategorien nach Tarif.

### Anzeigen-Verwaltung

Mosse-Annoncen AG., Zürich, Limmat-  
quai 94 / Tel. 326817 / Postcheck VIII 1027

### INHALT

|  |      |
|--|------|
| Lüftung und Luftkonditionierung.<br>Von W. Häusler . . . . . | 255* |
| Gusskonstruktionen . . . . .                                 | 259  |
| Bohrproblem im Tunnelbau, Von L.<br>v. Rabcewicz . . . . .   | 260* |
| Abgasturboaufladung, Von A. J. Büchi . . . . .               | 263* |

### MITTEILUNGEN

|  |     |
|--|-----|
| Brand-Verhütungsdienst für Indu-<br>strie und Gewerbe . . . . .  | 269 |
| Hauptversammlung VDI 1952, Kaut-<br>schukforschung, ETH, Verband<br>schweiz. Maschinen- und Werkzeug-<br>händler . . . . . | 270 |
| Congrès International des Fabri-<br>cations Mécaniques, 4. Deutsche<br>Handwerksmesse . . . . .                            | 271 |

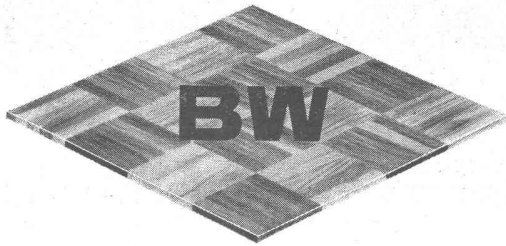
### LITERATUR

|                            |     |
|----------------------------|-----|
| Neuerscheinungen . . . . . | 271 |
|----------------------------|-----|

### VEREINE

|  |     |
|--|-----|
| S. I. A. Auszug aus dem Protokoll<br>der CC-Sitzungen . . . . .                          | 271 |
| S. I. A. Präsidenten-Konferenz vom<br>15. März 1952 . . . . .                            | 272 |
| S. I. A. Auszug aus dem Protokoll<br>der Del.-Versammlung vom 5. April<br>1952 . . . . . | 272 |
| SVMT. Auszug aus dem Tätigkeits-<br>und Kassenbericht . . . . .                          | 272 |
| Association Suisse pour l'Essai des<br>Matériaux (ASEM) . . . . .                        | 272 |

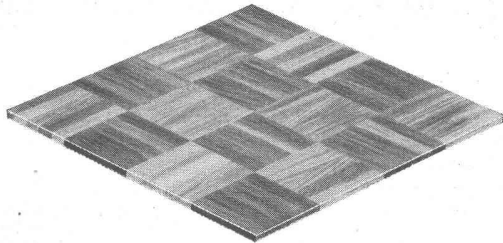
|                            |     |
|----------------------------|-----|
| VORTRAGSKALENDER . . . . . | 272 |
|----------------------------|-----|



## Holzmosaik-Parkett

Inbegriff des modernen Parketts

**schön**  
**praktisch**  
**unverwüstlich**  
**rasch verlegbar**



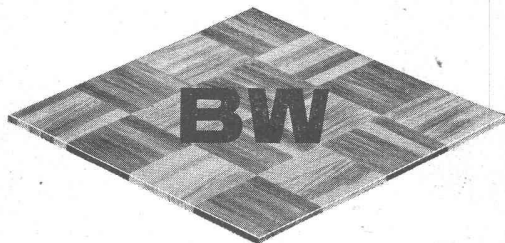
## BW Holzmosaik-Parkett

erhältlich in Holzarten und Qualitäten  
der verschiedensten Preisklassen;  
in allen Preisklassen aber:

**fugenlos**  
**warm**  
**bequem zu reinigen**

### Ein besonderer Vorteil:

Bei Beschädigungen lassen sich die einzelnen Klötzchen leicht und schnell auswechseln; solche Ausbesserungen sind mit nur geringen Kosten verbunden und nicht auffällig.



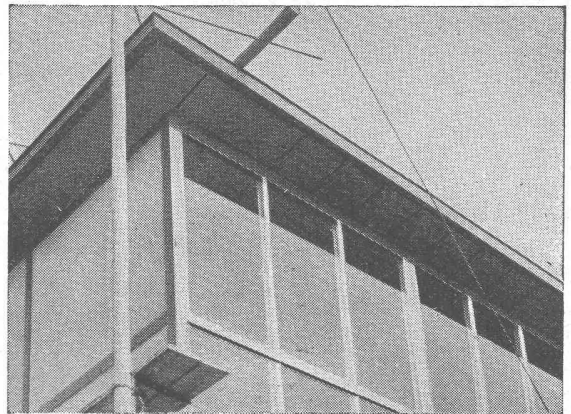
Modernste Fabrikationseinrichtungen  
und langjährige Erfahrung bürgen für  
die Qualität der **BW** Parkettsorten.

Auskunft und Prospekt durch

**BAUWERK AG ST. MARGRETHEN/SG 071.73733**

## FRIWA BETONWAREN A.-G. ZÜRICH 6

TELEPHON (051) 28 95 95 STAMPFENBACHSTR. 52



## BIMSBETONPLATTEN FÜR WÄNDE UND DÄCHER

Spannweiten 2,50—3,00 m, Nutzlast 150—300 kg/m<sup>2</sup>  
Raumgewicht 900 kg/m<sup>3</sup>, Wärmeleitzahl ca. 0,13 kcal/m<sup>2</sup>/h/°C

«FRIWA» und «ULTRA»-**KLÄRANLAGEN**  
«FRIWA» **BENZIN-, FETT- und OEL-**  
**ABSCHIEDER** Systeme Ing. E. Wegmann

Betonspezialitäten aller Art



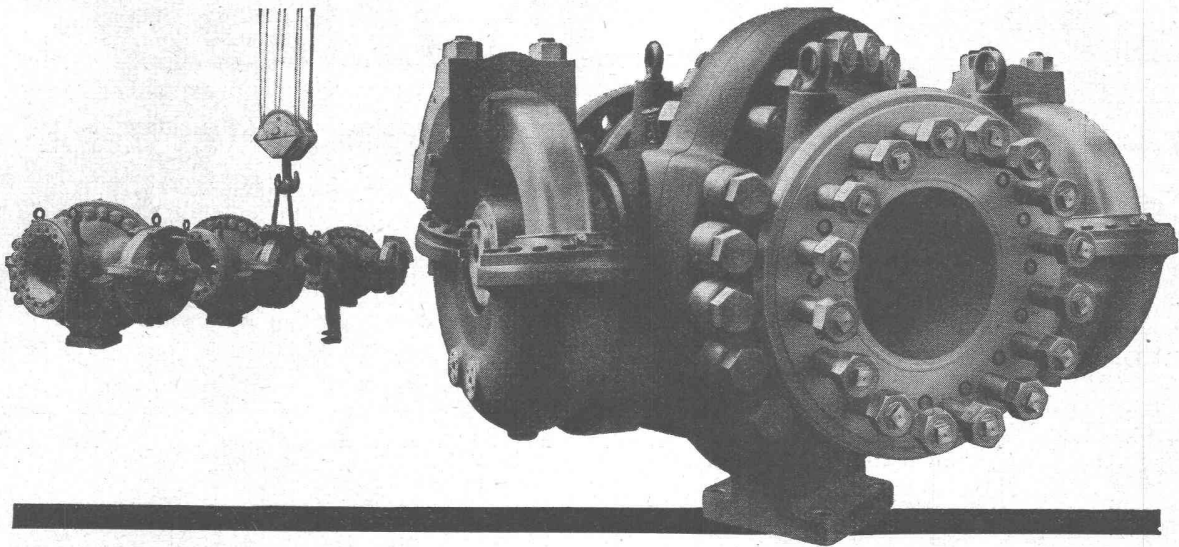
Zähneschleifen an eingesandten Stirn- und Schraubenzähnen



## Geschliffene Zahnräder

Sauter/Bachmann & Cie.  
Zahnradfabrik  
Netstal Gl.





**Drehschieber**

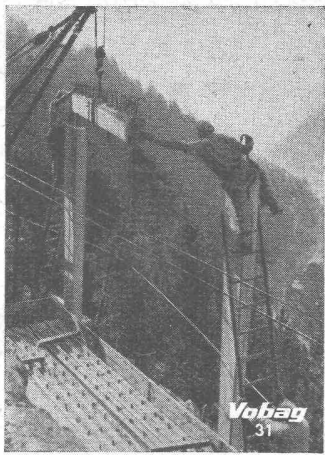
mit hydraulischem Drehkolben-Antrieb  
und Doppel-Abschluß. 600 mm Lichtweite,  
150 at Betriebsdruck, 270 at Probedruck.  
Baulänge 2600 mm,  
Höhe 2100 mm, Breite 3000 mm

**Erzeugnisse  
für  
Kraftwerke**

*Komplette Wehranlagen; Windwerke und Krane, Schützen,  
Kanalschieber, Rechenreinigungsmaschinen, Abschlußorgane  
für Hochdruckleitungen, Hochdruckarmaturen, Ringschieber,  
Drehschieber mit hydraulischem Drehkolbenantrieb, Absperr-  
organe für Not- und Grundablässe, Leitungsnetze für Öl- und  
Kühlwasseranlagen; Stand- und Luftseilbahnen für Personen-  
und Materialtransporte; Baumaschinen für den Stauwehrebau*

**VON ROLL**

Gesellschaft der Ludw. von Roll'schen Eisenwerke AG. Werke in  
Gerlafingen, Klus, Olten, Rondez, Choindez, Bern



# Vobag

**AG. für vorgespannten Beton  
und Zementwarenfabrik**

Spezialfirma für hochwertige Betonwaren  
für alle Zwecke

**Büros, Fabrik und Lager in Adliswil-Zürich**  
Tel. (051) 91 68 44

Montage von Vorspannbetonelementen im Gebirge

## CHROMIDIN Kunstharzfarbe

zum Schutz von Eisen, Holz, Eternit, Leicht-  
bauplatten usw.

Rasch trocknend. Aussergewöhnlich haftfest und be-  
ständig gegen atmosphärische u. chemische Einflüsse.

Lieferbar in 37 Farbtönen

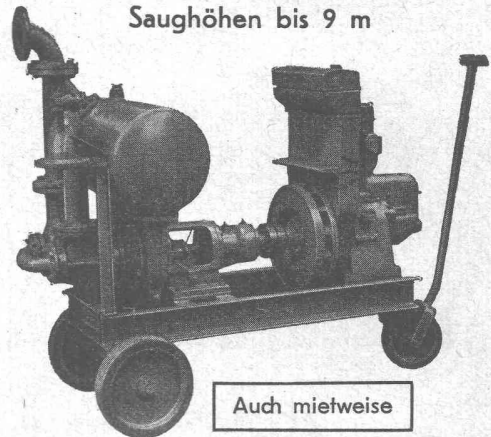
Wallisellen (Zch.)  
Tel. (051) 93 21 14

BAUTENSCHUTZ  
SIEGFRIED  
**keller** CO

## Selbstansaugende ventillose Baupumpen

System „Lauchener“

Saughöhen bis 9 m



Auch mietweise

Leistungen 1—500 l/sek. Kein Bodenventil. Keine Klappe  
im Saugstutzen. Keine Hilfs-Vakuum-Pumpe. Jederzeitiges  
automatisches Ansaugen auch nach Lufteintritt im Saug-  
rohr. Keine reibenden, sich abnützenden Dichtungsflächen,  
daher **störungsfrei** auch bei **Schlamm-, Sand- und  
Kiesförderung.**

**Maschinenfabrik a. d. Sihl AG. Zürich**

Gegründet 1871

Telephon (051) 23 35 14

## VENTILATIONEN

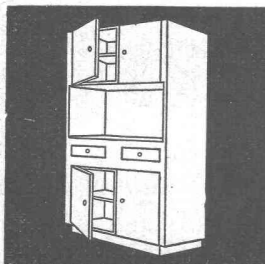


für alle Zwecke

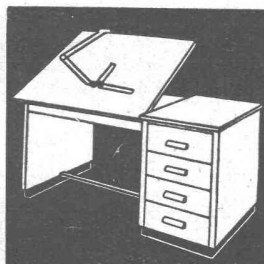
bestens bewährt und preiswert, von

**WILH. WETTER SÖHNE AG.  
WETZIKON-ZH**

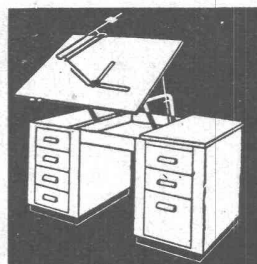
Telephon (051) 97 83 06



**NÖRM-KUCHENMÖBEL**  
Türen und allgemeine  
Bauschreinerarbeiten

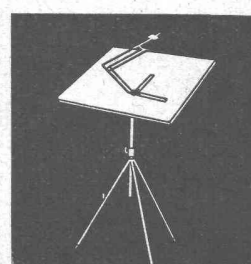


**RWD-ARCHITEKT**  
18 Typen Pulte  
vertikal ab Fr. 185.—

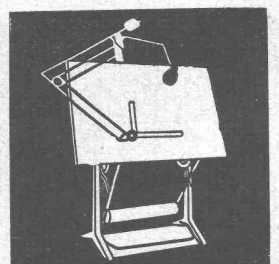


**RWD-HOVEKO**  
vertikal und horizontal  
8 Typen ab Fr. 510.—

+ Patent +  
Verkauf durch Fachgeschäfte



**RWD-REX und PERFEKT**  
Ständer REX Fr. 68.—  
Zeichenmaschinen ab Fr. 75.—  
Reissbrett 65x95 cm Fr. 26.50



**RWD-EXACTA**  
Zeichenmaschine Fr. 320.—  
Reissbrett 100/150 cm „ 78.—  
Zeichenständer „ 800.—  
In- u. ausländische Patente

Giesserei,  
Maschinen- und Möbelfabrik

**REPPISCH-WERK AG. DIETIKON-ZÜRICH (Schweiz) Telephon 91 81 03**





## BOX-STAHL

### DER BAHNBRECHENDE ARMIERUNGSSTAHL FÜR EISENBETON mit folgenden bedeutenden Vorzügen:

- Gleichmässigkeit des Gefüges und folglich der Härte über den ganzen Querschnitt, im Gegensatz zu den verwundenen Stählen,
- Alterungsempfindlichkeit geringer als bei den kaltgereckten Stählen,
- Schweissbarkeit ohne Festigkeitseinbusse bei sauberer Arbeit,
- Torsionssicherheit der Verankerung im Beton durch **axiale** Abstützung der eng verteilten Querrippen auf dem Beton,
- Hoher Gleitwiderstand bei geringster Sprengwirkung (Gleitweg klein bis zum Erreichen des maximalen Gleitwiderstandes — oder der Bruchfestigkeit des BOX-Stahles),
- Dementsprechend gute Verbundeigenschaften im Eisenbeton, bei hohen Gleitspannungen und Zugspannungen der Stahleinlagen voll wirksam,
- **Ausnutzungsmöglichkeit 57 bzw. 83 % höher als für gewöhnliches Rundeisen**, entsprechend den EMPA-Versuchen für  $\phi$  bis 20 mm

$$\sigma_F \geq 4000 \text{ kg/cm}^2, \text{ hochwertiger Beton -}$$

$$\sigma_e \text{ möglich} = 2200/2400 \text{ kg/cm}^2,$$

- **Ersparnismöglichkeit bis 36 bzw. 45 %**,

ferner mit folgenden praktischen Vorteilen:

- Längeres Sauberhalten, leichteres Biegen und Legen, bessere Umhüllung durch den Beton, also wirksamere Verankerung im Beton.

## ACIER BOX

### LE NOUVEL ACIER SUISSE POUR LE BÉTON ARMÉ caractérisé par les qualités remarquables suivantes:

- Uniformité de la structure et par conséquent de la dureté sur toute la section, contrairement aux acier torsadés,
- Sensibilité au vieillissement moins prononcée que pour les aciers étirés à froid par torsion,
- Soudabilité sans perte de résistance,
- Sécurité à la torsion de l'ancrage dans le béton grâce à l'appui **axial** des nervures étroitement réparties sur le béton,
- Haute résistance au glissement accompagnée d'une grande sécurité par rapport à l'éclatement du béton (glissement minime jusqu'au descellement ou jusqu'à la rupture du fer, fer rond, pas de surfaces concaves ou angles rentrants obliques),
- Par conséquent, excellent ancrage des armatures dans le béton armé, solidarité des armatures et du béton, pleinement efficace pour de hautes contraintes de glissement et de traction des armatures,
- **Possibilités d'utilisation 57 resp. 83 % plus élevées que pour le fer rond ordinaire**, selon les essais du LFEM pour  $\phi$  jusqu'à 20 mm

$$\sigma_F \geq 4000 \text{ kg./cm}^2, \text{ béton haute résistance -}$$

$$\sigma_e \text{ possible} = 2200/2400 \text{ kg./cm}^2,$$

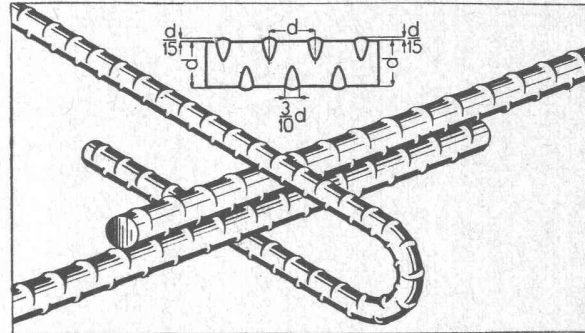
- **Possibilités d'économie jusqu'à 36 resp. 45 %**,

ainsi que par les avantages pratiques suivants:

- Fers restant plus longtemps propres, se pliant et se posant plus facilement, meilleur enrobage de béton, donc ancrage plus efficace des armatures.

### MONTEFORNO's

Beitrag zur Förderung der Baufähigkeit:  
BOXSTAHL fast gleichpreisig wie BETONEISEN  
Preiszuschlag nur: Fr. 4.50 % kg für  $\phi$



### MONTEFORNO

stimule l'activité dans la construction par son acier BOX presque au même prix que le fer rond ordinaire  
Supplément de prix seulement: fr. 4.50 % kg. pour  $\phi$

| ACIER BOX $\phi$ |             | BOX-STAHL                |                    |
|------------------|-------------|--------------------------|--------------------|
| d $\phi$ d<br>mm | U - P<br>cm | Gewicht<br>Poids<br>kg/m | fe/cm <sup>2</sup> |
| 8                | 2,51        | 0,395                    | 0,503              |
| 10               | 3,14        | 0,617                    | 0,785              |
| 12               | 3,77        | 0,888                    | 1,13               |
| 14               | 4,40        | 1,208                    | 1,54               |
| 16               | 5,03        | 1,578                    | 2,01               |
| 18               | 5,65        | 1,998                    | 2,54               |
| 20               | 6,28        | 2,466                    | 3,14               |
| 22               | 6,91        | 2,984                    | 3,80               |
| 24               | 7,54        | 3,551                    | 4,52               |
| 26               | 8,17        | 4,168                    | 5,31               |
| 28               | 8,80        | 4,834                    | 6,16               |
| 30               | 9,42        | 5,549                    | 7,07               |
| 32               | 10,10       | 6,310                    | 8,04               |

Alleinhersteller / Seuls Fabricants:

MONTEFORNO

Stahl- und Walzwerke AG.  
Acéries et Laminiers S. A.

BODIO

Lieferung durch den Eisenhandel.

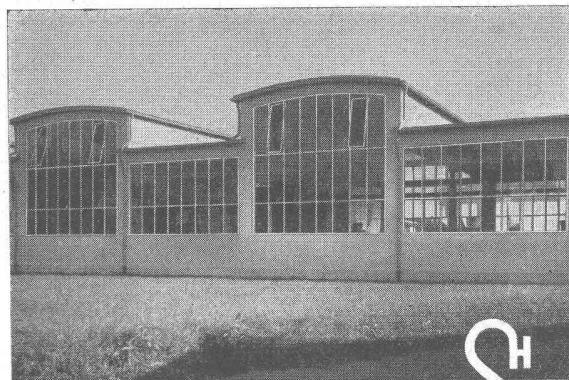
Livraison par les marchands de fer.

Auf Anfrage werden gerne Prospekte mit EMPA-Berichten zugestellt.  
Demandez nos prospectus avec rapports originaux du LFEM.

**Stahlhochbau  
Brücken  
Masten  
Fabrikfenster**

**ERNST SCHEER AG. HERISAU**

Gegr. 1855 Eigenes Ingenieurbureau Tel. (071) 51992



**ASANIT-KUNSTSTOFF-STORENSTOFFE SIND WETTER- UND SÄUREBESTÄNDIG**

**ASANIT**

ASANIT-Kunststoff-Storenstoffe eignen sich hervorragend für die Bespannung von Storen jeder Art. Als erstklassiges Schweizer-Produkt, solid, unentflammbar, reiss- und kratzfest, erfüllen sie alle in sie gesetzten Voraussetzungen.

**ASANIT-KUNSTSTOFF-STORENSTOFFE sind wetter- und säurebeständig**

Sie haben den Vorteil der Wärme-, Kälte- und Wasserunempfindlichkeit, sind abwaschbar und lichtecht, haben leuchtende Farben, bleiben beständig gegen Schimmel, Fäulnis, Säuren und intensive Sonnenbestrahlung.

Verlangen Sie ein unverbindliches Angebot durch Ihren Lieferanten.

**ASANIT-KUNSTSTOFF-STORENSTOFFE SIND WETTER- UND SÄUREBESTÄNDIG**

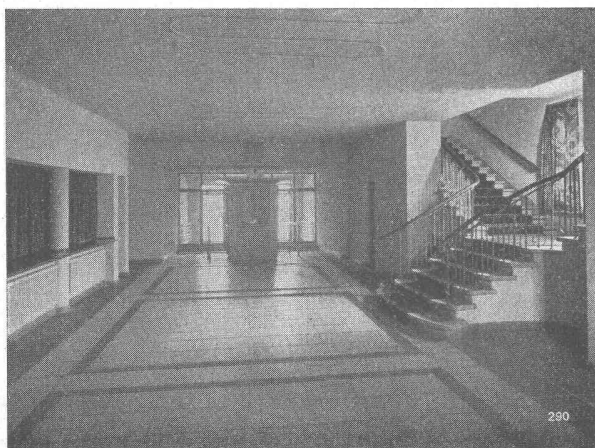
**ASANIT**

Bezugsquellennachweis  
Storenstoff AG. Aarau

reVor

**In der ganzen Schweiz werden ZENT-Fabrikate montiert. ZENT baut in bewährter Qualität auch Boiler, Tanks und elektrothermische Apparate.**

**ZENT AG BERN**



290

**Qualitäts-Fabrikate**

in Basaltolit-Quarzit

**Treppenanlagen Bodenplatten**

hydraulisch gepresst, mit granitharter Gehfläche, in verschiedenen Farben

- Standard-Formate: 25/25/2 cm
- 30/30/2 cm
- 35/35/2,5 cm
- 40/40/3 cm

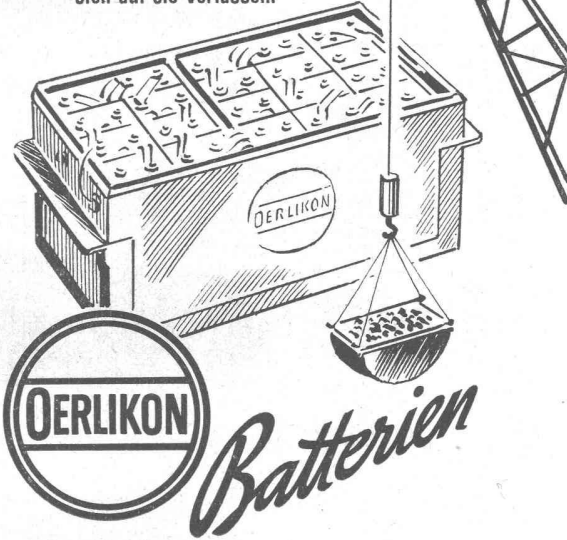
in Granit-Imitation sofort ab Lager lieferbar!

**SPEZIALBETON AG. STAAD (St. G.)**



# Nie in Verlegenheit

mit einer Oerlikoner Batterie.  
Ob für Elektromobile oder Elektrolokomotiven,  
für Kräne, Schlepper und Traktoren,  
oder zur Beleuchtung von Bahnen  
und Schiffen - immer kann man  
sich auf sie verlassen.



## Allgemeine Wärmetechnik

Zeitschrift für Wärme- und Kältetechnik

3. Jahrgang 1952

Patronat: o. Prof. Dr.-Ing. E. h. **W. Nusselt**, Technische Hochschule München

Unter Mitwirkung von o. Prof. Dr.-Ing. **W. Koeniger** (Vorstandsmitglied der Dechema), Technische Universität Berlin; Dr.-Ing. habil. **J. Boehm**, Dozent für Chem. Apparatebau an der ehem. D. Techn. Hochschule Prag (Wärmewirtschaft und Verfahrenstechnik); Dr.-Ing. **J. H. Dannies** (Kältetechnik); Ob. Reg.-Rat Dr.-Ing. **W. Fritz**, Physik. Techn. Anstalt (Wärme- und Dampftechnik); Dr.-Ing. **E. Raisch**, Forschungsheim für Wärmeschutz (Wärme- und Kälteschutz); herausgegeben durch Techn. Phys. Doz. **B. Koch** (Wärme- und Kältetechnik).

\*

Die Zeitschrift behandelt das gesamte Gebiet der Wärmetechnik in Praxis und Forschung (Feuerungstechnik, Dampfkessel- und Wärmewirtschaft, Wärmeaustausch und Wärme- u. Kälteschutztechnik; Heizung, Lüftung, Kühlung, Klimatechnik und Trockentechnik; Kältetechnik; Chemische Ingenieurtechnik).

Bezugspreis: Vierteljährlich DM 12.—, Einzelheft DM 5.—

Monatlich erscheint ein Heft. Format DIN A 4  
Umfang 24 Seiten

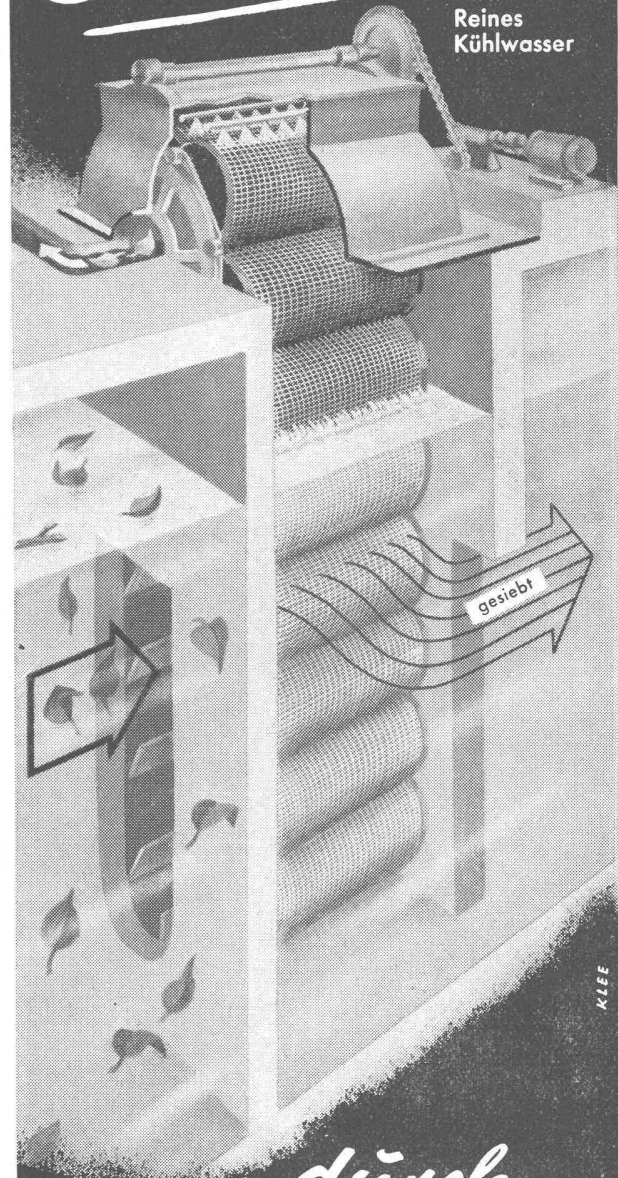
Zu beziehen durch jede Buchhandlung oder direkt von

**Verlagsanstalt H. Beucke & Söhne**

[23] Dissen, Teufoburger Wald

# Reines Betriebswasser

Reines Kühlwasser



durch  
**PASSAVANT-  
SIEBANLAGEN**

PASSAVANT-WERKE • MICHELbacher HUTTE  
(b. Michelbach, Nassau)



# GLASDÄCHER

**KITTLÖSE**

mit Bleibanden oder Aluminiumprofilen.

Vordächer, Satteldächer, Sheddächer, senkrechte Verglasungen an großen wie kleinen Objekten.

Korrosionssichere Konstruktion mit spannungsfreier Fassung der Gläser.

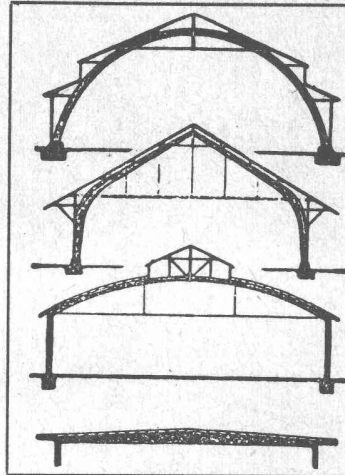
Ausführung auf Holz, Eisen und Beton.

Umdecken bestehender, gekitteter Glasdächer.



JAKOB **SCHERRER** SÖHNE

Zürich 2, Allmendstrasse 7  
Tel. (051) 25 79 80



## B. ZÖLLIG SÖHNE

Holz-Konstruktionen  
**ARBON**

Spezialität:  
**AUSFÜHRUNG in der HETZERBAUWEISE**

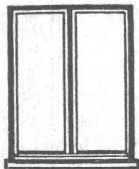
FÜR LAGER-, TURN- UND  
FABRIKHALLEN  
LEHRGERÜSTE UND  
KIRCHEN  
RISSFREIE SÄULEN

Fabrik für alle  
Drahtgeflechte

# EMIL HITZ

ZÜRICH 3

Grubenstrasse 29  
Telephon (051) 33 25 50  
Zweigbetrieb in Basel  
Ob. Rebgasse 40  
Telephon (061) 4 58 92

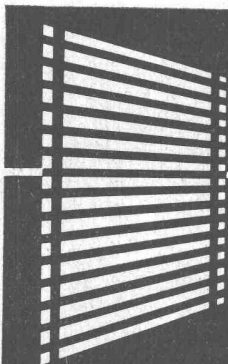


## Fenster

vorteilhaft durch

**FENSTERFABRIK ALBISRIEDEN AG.**

ZÜRICH 9/47 Fellenbergweg 15 Tel. 52 11 45



Karl Wilhelm  
Zürich 7  
Zeltweg 74 a  
Tel. 24 70 77

**Flex**

Rolladen  
Jalousieladen  
Sonnenstoren

**Jalousien**

Die Spezialfirma für Sonnenschutz

# Schlieren

*Aufzüge*

SCHWEIZERISCHE WAGONS- UND AUFZÜGEFABRIK A.G. SCHLIEREN-ZÜRICH