

Objekttyp: **FrontMatter**

Zeitschrift: **Schweizerische Bauzeitung**

Band (Jahr): **70 (1952)**

Heft 22

PDF erstellt am: **11.07.2024**

Nutzungsbedingungen

Die ETH-Bibliothek ist Anbieterin der digitalisierten Zeitschriften. Sie besitzt keine Urheberrechte an den Inhalten der Zeitschriften. Die Rechte liegen in der Regel bei den Herausgebern. Die auf der Plattform e-periodica veröffentlichten Dokumente stehen für nicht-kommerzielle Zwecke in Lehre und Forschung sowie für die private Nutzung frei zur Verfügung. Einzelne Dateien oder Ausdrucke aus diesem Angebot können zusammen mit diesen Nutzungsbedingungen und den korrekten Herkunftsbezeichnungen weitergegeben werden. Das Veröffentlichen von Bildern in Print- und Online-Publikationen ist nur mit vorheriger Genehmigung der Rechteinhaber erlaubt. Die systematische Speicherung von Teilen des elektronischen Angebots auf anderen Servern bedarf ebenfalls des schriftlichen Einverständnisses der Rechteinhaber.

Haftungsausschluss

Alle Angaben erfolgen ohne Gewähr für Vollständigkeit oder Richtigkeit. Es wird keine Haftung übernommen für Schäden durch die Verwendung von Informationen aus diesem Online-Angebot oder durch das Fehlen von Informationen. Dies gilt auch für Inhalte Dritter, die über dieses Angebot zugänglich sind.

SCHWEIZERISCHE BAUZEITUNG

WOCHENSCHRIFT FÜR ARCHITEKTUR / INGENIEURWESEN / MASCHINENTECHNIK

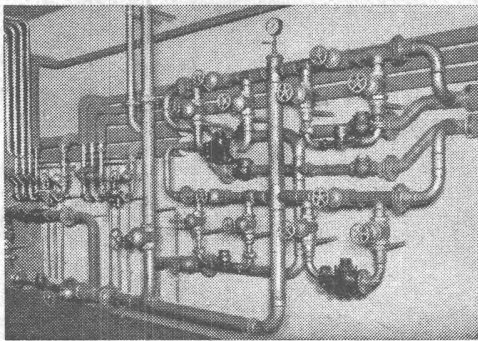
REVUE POLYTECHNIQUE SUISSE

ORGAN DES S. I. A. SCHWEIZERISCHER INGENIEUR- UND ARCHITEKTEN-VEREIN
UND DER G. E. P. GESELLSCHAFT EHEMAL. STUDIERENDER DER EIDG. TECHN. HOCHSCHULE
GEGRÜNDET 1883 VON ING. A. WALDNER / HERAUSGEGEBEN VON ING. W. JEGHER

GOLDENBOHM & CO.

Dufourstr. 47

Tel. 32 08 60, 32 47 75



Empfiehlt sich speziell
für Vorprojekte

**Sanitäre
Installationen**

**Technisches
Bureau**

Wissen Sie schon von der techni-
schen Neuheit: der Kuhlmann-

Perspektiv- Zeichenmaschine?

Wertvolle Arbeitsvorteile - zuverlässige
Präzision - einfache Handhabung

Prospekte und Beratung durch das zeichentechnische Spezialhaus

Scholl

Gebrüder Scholl AG an der Poststrasse
in Zürich seit 1865 - Tf. (051) 23 76 80

**BAUBESCHLÄGE
MÖBELBESCHLÄGE
WERKZEUGE**

Besichtigen Sie bitte meine
Ausstellung in der Baumuster-
Centrale, Talstrasse 9

F. Bender.

ZÜRICH, Oberdorfstrasse 9 u. 10, Tel. 34 36 50

Durisol

**BAUPLATTEN ohne und mit ARMIERUNG für ISOLIERUNG
AUSFACHUNG, DECKEN- und FLACHDACHKONSTRUKTIONEN
grossflächige DECKENHOURDIS, HOHLBLOCKMAUERSTEINE**

DURISOL AG. FÜR LEICHTBAUSTOFFE DIETIKON • TEL. 918665

Verlag

W. Jegher & A. Ostertag, Dianastrasse 5,
Zürich / Tel. 23 45 07 / Postcheck VIII 6110

Bezugspreise

Einzelheft Fr. 1.65 — Abonnements:

| 12 Monate Schweiz Ausland | 6 Monate Schweiz Ausland | 3 Monate Schweiz Ausland |
|------------------------------|-----------------------------|-----------------------------|
| 66.— 72.— | 33.— 36.— | 16.50 18.— |

Für Mitglieder des S. I. A., der G. E. P.
und des Schweiz. Technischen Verbandes,
sowie für Studierende der ETH er-
mässigte Preis-Kategorien nach Tarif.

Anzeigen-Verwaltung

Mosse-Annoncen AG., Zürich, Limmat-
quai 94 / Tel. 326817 / Postcheck VIII 1027

INHALT

| | |
|-----------------------------------------------------------------------------------------------------------------------------|------|
| Berichterstattung über den Kurs für Strassenverkehrstechnik | 313 |
| Discours prononcé à l'occasion de l'ouverture du Cours Technique de la Circulation Routière. Par <i>H. Favre</i> | 313 |
| Unfallverhütung im Strassenverkehr. Von <i>M. Stahel</i> | 313 |
| 75 Jahre Bündnerischer Ing.- und Arch.-Verein. Von <i>H. Conrad</i> | 317 |
| Zentralbibliothek Luzern. Von <i>O. Dreyer</i> | 318* |
| Arbeitstagung für Kältetechnik . . . | 321 |
| Zuschrift zum Aufsatz J. Geiger über Waagerechtschwingungen bei Dampf- turbinen-Fundamenten. Von <i>E. Rausch</i> | 322* |
| Antwort von <i>J. Geiger</i> | 322 |

MITTEILUNGEN

| | |
|------------------------------------------------------------------------------------------------------------------------------------------------------------------------------------------|-----|
| Rhein - Main - Donau - Schifffahrtsver- bindung. Semmeringtunnel - Eröff- nung. Dampfkraftwerk Fulham. Diesel-Triebwagenzüge. ETH. Neue deutsche Graphik. Persönliches . . . | 323 |
|------------------------------------------------------------------------------------------------------------------------------------------------------------------------------------------|-----|

WETTBEWERBE

| | |
|---------------------------------------------------------------------------------------------|-----|
| Kath. Kirche in Peseux. Evang. reform. Kirche Siders. Realschulhaus Sissach | 323 |
|---------------------------------------------------------------------------------------------|-----|

LITERATUR

| | |
|---------------------------------------------------------------------------------------------------------------------------------------------------------------------------------------------------------------------------------------------------------------------------------------------------------------------------------------------------|-----|
| Kunstdenkmäler des Kts. St. Gallen, von <i>E. Rothenhäusler</i> , <i>D. F. Ritt- meyer</i> , <i>B. Frei</i> | 323 |
| «Hütte», Taschenbuch für Betriebs- ingenieure, vom <i>Akad. Verein Hütte</i> und <i>H. Rognitz</i> . Blitzschutz, vom <i>Ausschuss für Blitzableiterbau</i> Hochdruckleitungen für Dampfkraft- werke, von <i>E. Schwenk</i> . Der durch- laufende Träger, von <i>E. Mörsch</i> †. Stadtentwässerung, von <i>W. Hosang</i> . | 324 |
| Elektromaschinen, von <i>K. Seidel</i> . . . | 325 |

VEREINE

| | |
|-------------------------------------------------------------------------------------------------------------------------------------------------------|-----|
| Schweiz. Register der Ingenieure, der Architekten und der Techniker S. I. A. Mitteilung des Sekretariats SVMT. 188. Diskussionstag | 326 |
|-------------------------------------------------------------------------------------------------------------------------------------------------------|-----|

| | |
|----------------------------|-----|
| VORTRAGSKALENDER | 326 |
|----------------------------|-----|