

Objektyp: **Advertising**

Zeitschrift: **Schweizerische Bauzeitung**

Band (Jahr): **70 (1952)**

Heft 30

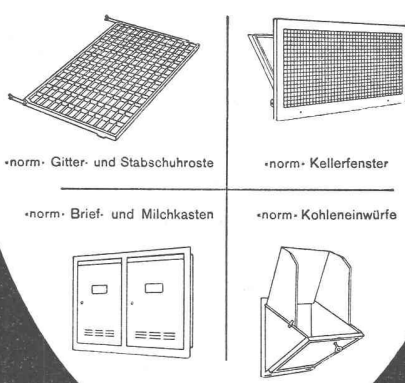
PDF erstellt am: **06.08.2024**

### **Nutzungsbedingungen**

Die ETH-Bibliothek ist Anbieterin der digitalisierten Zeitschriften. Sie besitzt keine Urheberrechte an den Inhalten der Zeitschriften. Die Rechte liegen in der Regel bei den Herausgebern. Die auf der Plattform e-periodica veröffentlichten Dokumente stehen für nicht-kommerzielle Zwecke in Lehre und Forschung sowie für die private Nutzung frei zur Verfügung. Einzelne Dateien oder Ausdrucke aus diesem Angebot können zusammen mit diesen Nutzungsbedingungen und den korrekten Herkunftsbezeichnungen weitergegeben werden. Das Veröffentlichen von Bildern in Print- und Online-Publikationen ist nur mit vorheriger Genehmigung der Rechteinhaber erlaubt. Die systematische Speicherung von Teilen des elektronischen Angebots auf anderen Servern bedarf ebenfalls des schriftlichen Einverständnisses der Rechteinhaber.

### **Haftungsausschluss**

Alle Angaben erfolgen ohne Gewähr für Vollständigkeit oder Richtigkeit. Es wird keine Haftung übernommen für Schäden durch die Verwendung von Informationen aus diesem Online-Angebot oder durch das Fehlen von Informationen. Dies gilt auch für Inhalte Dritter, die über dieses Angebot zugänglich sind.



•norm• Gitter- und Stabschuhroste

•norm• Kellerfenster

•norm• Brief- und Milchkasten

•norm• Kohlewürfel

METALLBAU AG ZÜRICH 9

**norm**

Bauteile

Telephon (051) 52 13 00

# UNIMOG

## das Vielzweckfahrzeug

mit Mercedes - Benz - Dieselmotor

Vierradantrieb und Differentialsperre hinten und vorn.  
Brücke für 1250 kg Nutzlast  
Anhängergewicht 10 000 kg

Baustellen im Gebirge sind meistens schwer zugänglich. Wegen seiner geringen Breite, seiner Zugkraft und Geländegängigkeit ist der «Unimog» im Gebirge der ideale Schlepper

für **grosse Lasten**  
auf **schlechten Strassen**  
mit **starken Steigungen**  
bei **höchster Wirtschaftlichkeit**



Verlangen Sie Vorführungen!

Generalvertretung für die Schweiz:

**Robert Aebi & Cie AG Zürich**  
URANIASTRASSE 31/35 TEL. (051) 23 17 50

Zweigniederlassungen in GENÈVE und ZOLLIKOFEN

Vertreter:

Aigle: F. Lanz, Garage

Bulle: Garage Autostop, Lüthy & Fils

Lausanne: Garage de la Gare

Samedan: Palü-Garage AG.

St. Gallen: Hs. Faust, Rorschacherstrasse 219

Schüpfheim (LU): E. Enzmann, Garage z. Adler

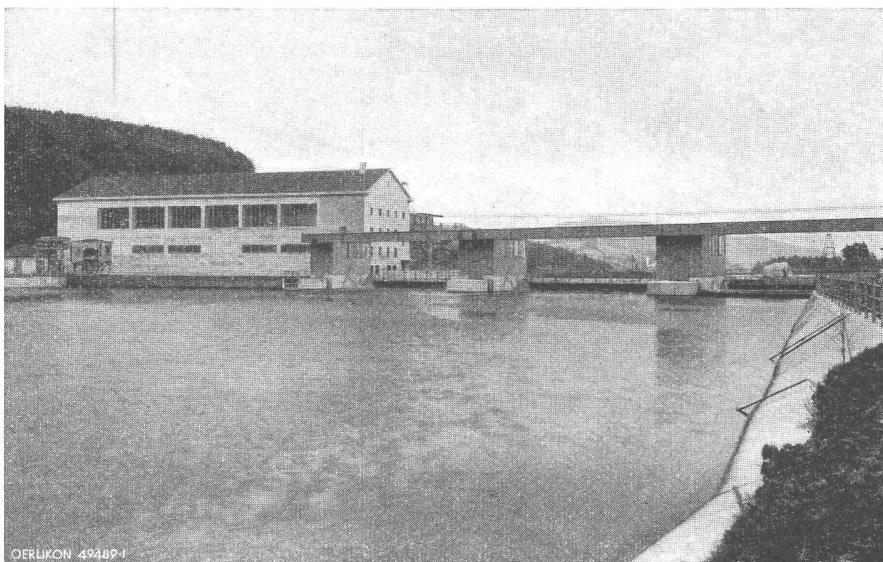
Waldbrücke (LU): A. W. Steffen

Winterthur: H. Erb-Frey, Park-Garage



In der ganzen Schweiz werden ZENT-Fabrikate montiert. ZENT baut in bewährter Qualität auch Boiler, Tanks und elektrothermische Apparate.

**ZENT AG BERN**



OERLIKON 49489-1

Kraftwerk Rapperswil-Auenstein / Ansicht von der Oberwasserseite

# OERLIKON

**MASCHINENFABRIK OERLIKON • ZÜRICH 50 • TEL. 481810**

Vertretungen an allen bedeutenden europäischen Plätzen und in Uebersee

**Mechanische  
und  
Wärme-Energie**

aus

Wasser, festen, flüssigen  
und gasförmigen Brennstoffen

durch

**Wasserkraftgeneratoren**

**Dampfturbinen**

**Gasturbinen**

**Turbogeneratoren**

# Rentable Holz- Imprägnierung!

Ein Möbelschreiner schreibt uns:

«Ueber mein Holzlager habe ich genau Buch geführt und herausgefunden, dass der jährliche Verlust durch Holzwurm 2,5 % betrug. Dies machte pro Jahr ziemlich genau Fr. 600.—.

Seit ich jedes Frühjahr das ganze Lager mit 8 %iger ARBEZOL-K-Lösung bespritzte, konnte ich diesen Verlust ganz ausschalten. Ich benötige dazu 5 kg ARBEZOL-K (Konzentrat) = Fr. 47.— und Fr. 40.— für Arbeitslöhne. **Ich verdiene also jedes Jahr Fr. 500.—.**

Sogar im ersten Jahr erzielte ich eine Rendite, obschon ich alle verwurmtten Partien zusätzlich zweimal mit ARBEZOL-SPEZIAL behandelte.

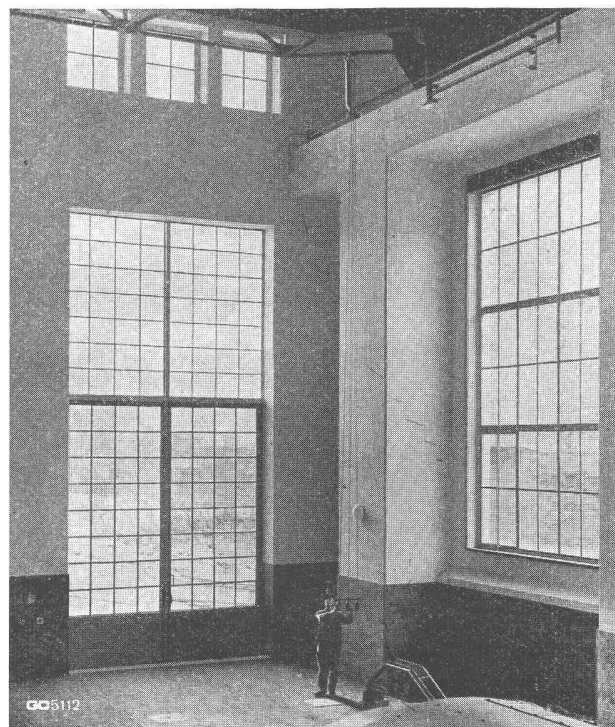
ARBEZOL-K ist in 5-, 10- und 25-kg-Kannen erhältlich.

**ARBEZOL-PRODUKTE enthalten DDT**



**A. BENZ + CIE. ZÜRICH 38**  
*Holzkonservierung*  
Albisstr. 28 Tel. (051) 45 17 72

## Fenster-und Torbau



GC5112

**Geilinger & Co.**  
**Winterthur**

**GC**

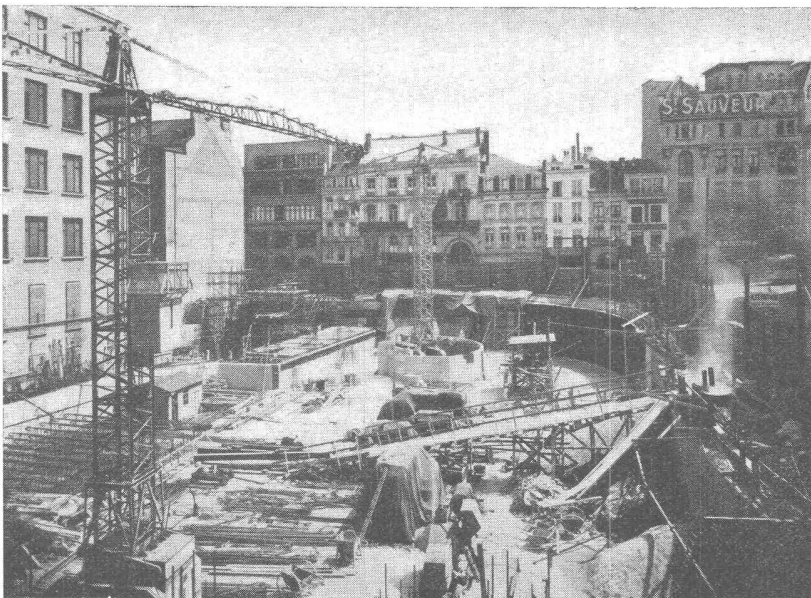


**SULZER**

**Luftkonditionierungs-Anlagen**

*Gebrüder Sulzer Aktiengesellschaft  
Abt. Heizung und Lüftung, Winterthur*

62893



Caisse Générale d'Epargne et de Retraite, Bruxelles — A. Chambon, Architecte — L. M. Chapeaux, Ingénieur — S. A. Entreprises Louis de Waele — Grundwasserisolation ca. 5000 m<sup>2</sup>

Die Ausführungs-Abteilung erstellt Ihnen mit Garantie:

**Brücken- und  
Tunnel-Isolierungen  
Grundwasser-Isolierungen  
Terrassenbeläge  
Kiesklebedächer  
Gussasphaltbeläge**

**ASPHALT-EMULSION A.-G., ZÜRICH**

Telephon (051) 25 88 66

Postfach Zürich 23

Löwenstrasse 11



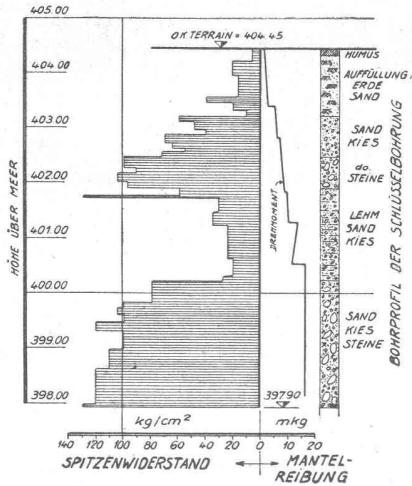


Diagramm einer Rammsondierung

# Baugrunduntersuchungen

## Sondierbohrungen

mit ungestörten Bodenproben  
Direkte Bestimmung im Bohrloch  
Me-Wert (Seizungsversuch)  
Innerer Reibungswinkel  
Durchlässigkeit etc.

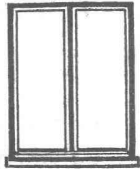
## Rammsondierungen

+ Pat. 242116. Getrennte Messung  
des Spitzenwiderstandes  
und der Mantelreibung

## Kernbohrungen - Fundationsvorschläge

# Brunner & Co. Bauunternehmer Zürich

Spezialabteilung für Baugrunduntersuchungen, Beton-Bohrpfähle, Injektionen, Grundwasserfassungen

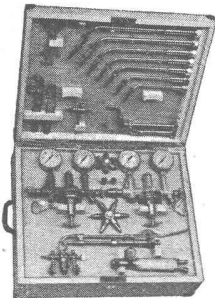


## Fenster

vorteilhaft durch

**FENSTERFABRIK ALBISRIEDEN AG.**  
ZÜRICH 9/47 Fellenbergweg 15 Tel. 52 11 45

# CONTINENTAL



**SPEZIALFABRIK für Acetylenapparate**

Autogen-Schweis-, Schneid-, Löt- und Wärmeapparate

Druckreduzierventile und Armaturen für alle hochgespannten Gase

Autogen-Schneidmaschinen

Gasöl- und Petroleum-Starkbrenner für Strassenbau

**CONTINENTAL Licht- und Apparatebau AG.**  
Dübendorf (Zürich) Telephone (051) 96 67 77

# Kunstharzfarbe CHROMIDIN

Der wetterbeständige, dauerhafte Schutzanstrich, für Eisen, Holz, Leichtbauplatten usw.  
Rasch trocknend, sehr haftfest, lieferbar in 37 Farbtönen.



Wallisellen (Zch.)  
Tel. (051) 93 2114

BAUTENSCHUTZ  
SIEGFRIED **keller** CO

## BAU - UNTERNEHMUNG



**ZÜRICH UND SCHLIEREN**



**FRICK-GLASS A.G.**  
ZÜRICH-ALTSTETTEN

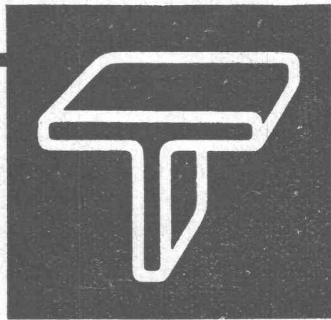
Tel. (051) 52 51 11

Asphalt-Isolierungen

Flachdach-Beläge

Kork-Isolierungen

in zuverlässiger Ausführung



## Stahl- Konstruktionen und Metallbau

**GEBR. TUCHSCHMID AG.  
FRAUENFELD**

FRAUENFELD TEL. (054) 724 71  
ZÜRICH TEL. (051) 23 23 01



## BOSCH ELEKTRO-HAMMER

**Mehr leisten . . .**

Bauarbeiten sind mühsam und hart: Bohren, Meisseln, Stocken, Stampfen, das sind Arbeiten, die viel Zeit wegnehmen und darum auch teuer zu stehen kommen.

Machen Sie einmal einen Versuch mit dem neuen elektrischen BOSCH-Bauhammer. Sie werden von seiner hohen Leistungsfähigkeit überrascht sein.

Prospekte und unverbindliche Vorführung durch

### AUTO-MAGNETO AG.

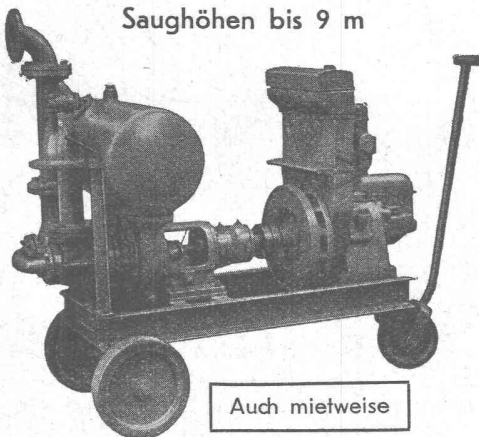
Genf 2, 78, rue de Lausanne      Zürich 40, Badenerstr. 330  
Vertrieb der BOSCH-Erzeugnisse in der Schweiz.

Selbstansaugende ventillose

## Baupumpen

System „Lauchener“

Saughöhen bis 9 m



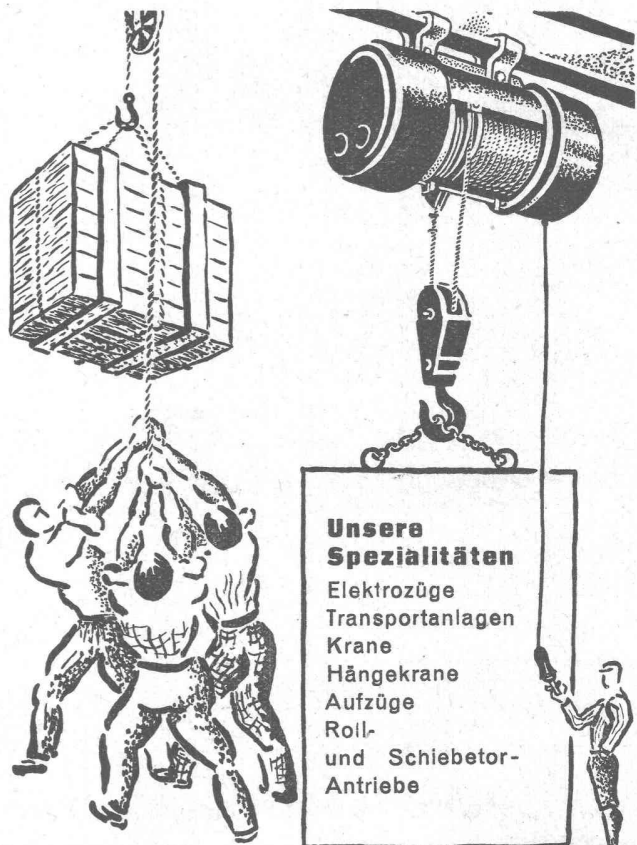
Auch mietweise

Leistungen 1—500 l/sek. Kein Bodenventil. Keine Klappe im Saugstutzen. Keine Hilfs-Vakuum-Pumpe. Jederzeitiges automatisches Ansaugen auch nach Luffeintritt im Saugrohr. Keine reibenden, sich abnützenden Dichtungsflächen, daher **störungsfrei** auch bei **Schlamm-, Sand- und Kiesförderung**.

**Maschinenfabrik a. d. Sihl AG. Zürich**

Gegründet 1871

Telephon (051) 23 35 14



### Unsere Spezialitäten

Elektrozüge  
Transportanlagen  
Krane  
Hängekrane  
Aufzüge  
Roll-  
und Schiebeter-  
Antriebe

**UTO AUFZUG- u. KRANFABRIK A.G.**  
ZÜRICH-ALTSTETTEN TEL. 52 53 10

STS

Schweiz. Technische Stellenvermittlung  
Service Technique Suisse de placement  
Servizio Tecnico Svizzero di collocamento  
Swiss Technical Service of employment

Zürich, Lutherstr. 14, Tel. 23 54 26. Telegr. STSINGENIEUR ZÜRICH.  
Für Stellessuchende Einschreibgebühr 3 Fr. für 3 Monate. Bewerber  
wollen Anmeldebogen verlangen. — *Auskunft* über offene Stellen und  
*Weiterleitung* von Offerten erfolgt *nur gegenüber Eingeschriebenen*.

**INDUSTRIE-ABTEILUNG**

- 277 **Ingénieur ou technicien mécanicien diplômé** comme adjoint,  
pour fabrique de l'horlogerie, Bienne.
- 281 **Chemiker**, für chem. Labor, Deutschschweiz. (S. 24. Mai.)
- 297 **Elektrotechniker**, Baustelle im Wallis. (S. 31. Mai.)
- 395 **Dipl. Elektrotechniker**, mit Erfahrung in Ueberwachung und Unterhalt  
dieselelektrischer Kraftzentralen mittlerer Leistung, sowie  
elektrischer Installationen einer Glasfabrik; ferner 4 **Werkmeister**,  
mit Erfahrungen in vollautomatischen Flaschenmaschinen, als  
Schichtmeister. Eintritt Herbst 1952; Vertragsdauer 4 Jahre, mit  
halbjährigem bezahltem Europaurlaub. Reise auch für die Familie  
hin und zurück bezahlt. Glasfabrik, dessen Inhaber Schweizer sind,  
Siam (Ostasien).
- 397 **Elektrotechniker**, für Hochspannungsapparate. Zürich.
- 399 **Dipl. Maschinentechniker**, für thermische Maschinen und Anlagen.  
Ostschweiz.
- 401 **Elektroingenieur oder -techniker** mit Praxis in elektrischen Appa-  
raten und Anlagen. Französisch erwünscht. Dijon (Frankreich).
- 403 **Maschinentechniker**, für Verkauf von Werkzeugmaschinen der  
Metallindustrie. Deutsch, Französisch, Englisch. Baldigst, Zürich.
- 405 **Maschinentechniker**, mit Praxis für Neukonstruktionen, Reparatu-  
ren von Baumaschinen. Bern.

**BAU-ABTEILUNG**

- 198 **Hochbautechniker** mit Praxis, für Werk- und Detailpläne; ferner  
Hochbauführer mit Praxis, für örtliche Bauleitung. Baldigst.  
Nordwestschweiz.
- 228 **Dipl. Bauingenieur (ETH)**, mit Praxis, Statiker. Französisch.  
Westschweiz.
- 306 **Dipl. Tiefbautechniker**, evtl. **Vermessungstechniker**, mit Praxis im  
allgemeinen Tiefbau (Kanalisationen, Kläranlagen, Strassen). Ost-  
schweiz.
- 394 **Architekt** evtl. **Hochbautechniker**, für Projekt und Ausführung  
von Hochbauten. Italienisch erwünscht. Kt. Tessin.
- 432 **Geometerkandidat, Bauingenieur oder Tiefbautechniker** mit  
Praxis, für Bureau und Feld. Baldigst. Kt. Bern.
- 896 **Hochbautechniker (Technikum)**, für Werk- und Detailpläne.  
Schweiz.
- 898 **Hochbautechniker**, mit Praxis, für Bureau. Baldigst. Zürich.
- 900 **Hochbautechniker**, für Bureau. Sofort. Ostschweiz.
- 902 **Architekt** mit Praxis, für Projektbearbeitung. Zürich.
- 904 **Ingénieur civil**, ayant de pratique, pour direction de chantiers  
d'extractions. Société Française des Charbonnages en Indochine.
- 906 **Techniker**, für Projektaufzeichnungen. Baldigst. Zürich.
- 908 **Dipl. Bauingenieur**, Statiker, für Berechnungen und Konstruk-  
tionen im Eisenbetonbau; ferner **Tiefbautechniker**, für Projekt  
und Ausführung von Eisenbetonarbeiten, Bureau- und Bauplatz-  
tätigkeit. Baldigst. Zürich.
- 910 **Hochbautechniker** mit Praxis, für Herstellung von Werkplänen.  
Baldigst. Zürich.
- 916 **Hochbautechniker**, für Werk- und Detailpläne. Baldigst. Zürich.
- 914 **Bauingenieur oder Tiefbautechniker** mit Praxis, für Bauleitung.  
Französisch, Deutsch. Französische Bauunternehmung. Baustelle  
Nähe Schweizergrenze. Offerten auf Flugpost-Bewerbeformularen  
der STS.
- 918 **Eisenbetontechniker**, für Bureau. Baldigst. Westschweiz.

**Gesucht**

von grösserer Bauunternehmung erfahrener

**BAUFÜHRER**

(Techniker oder Ingenieur)

**als Mitarbeiter der  
Geschäftsleitung**

Selbständig in Kalkulation, Ausmass und Ab-  
rechnung; wenn möglich Kenntnisse des Zim-  
mer-Betriebes. Alter: 30 bis 40 Jahre.

Offerten mit Angaben über Bildungsgang, bis-  
herige Tätigkeit, Gehaltsanspruch und Eintritts-  
möglichkeit sowie unter Beilage von Photo und  
Zeugnisabschriften sind zu richten an Chiffre  
ZP 6855 an Mosse-Annoncen AG., Zürich 23.

Gesucht von Architekturbüro S. I. A. in Zürich per  
sofort für die Planbearbeitung grösserer Geschäfts-  
hausbauten

**Bauzeichner oder Bautechniker**

Guter Zeichner mit genügender praktischer Er-  
fahrung. Offerten mit Zeugnisabschriften, Photo  
u. d. Lohnansprüchen unter Chiffre ZF 1391 an  
Mosse-Annoncen AG., Zürich 23.

**Gesucht vielseitig erfahrener****INGENIEUR**

gesetzten Alters zur Leitung der technischen  
Abteilung eines Patentbureau.

Offerten werden vertraulich entgegengenom-  
men unter Chiffre **K 39914 Lz** an **Publicitas**  
**Luzern**.

**Einwohnergemeinde Olten****STELLENAUSSCHREIBUNG**

Zufolge Uebertrittes des bisherigen Inhabers in den Ruhe-  
stand ist bei der **Bauverwaltung Olten** die Stelle eines

**Bauführers**

neu zu besetzen.

**Erfordernisse:** Erfahrung in der Leitung der Ausführung  
von Hochbauten, sowie in der Erstellung von Kostenvoran-  
schlägen und Bauabrechnungen. Bureau-Praxis. Dem Stellen-  
inhaber liegt die Durchführung des Unterhaltes der  
gemeindeeigenen Hochbauten ob.

Altersgrenze: 25 bis 35 Jahre, d. h. Jahrgänge 1927 bis 1917.

**Besoldung:** Einreihung in die Klasse VII der Städtischen  
Gehaltsordnung, mit Fr. 6750.— bis Fr. 9450.— plus Teue-  
rungszulage von gegenwärtig 26%. Beförderungsmöglichkeit  
in die Klasse VI, mit Fr. 7830.— bis Fr. 10 530.—, plus  
Teuerungszulagen. Auswärtige Dienstjahre werden je nach  
Altersstufe angerechnet. — Der Beitritt zur Städtischen  
Pensionskasse ist obligatorisch.

Schweizerbürger, die obgenannte Anforderungen erfüllen,  
wollen ihre Bewerbung unter Beilage eines Leumundzeug-  
nisses und der Ausweise über Bildungsgang und bisherige  
Tätigkeit bis 31. Juli 1952 bei der Bauverwaltung Olten  
einreichen. Persönliche Vorstellung erst auf Einladung hin.  
Olten, den 28. Juni 1952. **Bauverwaltung Olten.**



Gesucht per sofort oder nach Uebereinkunft

## 1 dipl. Eisenbeton-Ingenieur

mit einiger Bauplatzerfahrung.

## 2 Eisenbeton-Zeichner

E. Frey, Ing.-Bureau Dornacherstrasse 10, Olten.

Grösseres öffentliches Prüfinstitut in Zürich **sucht** für die Baustoffabteilung einen jungen, initiativen

## Bauingenieur

Offerten mit Lebenslauf und Gehaltsansprüchen sind zu richten unter Chiffre A 12728 Z an **Publicitas Zürich 1.**

Alteingesessenes Architekturbüro in Zürich, mit Sparversicherung des Personals, **sucht**

## Bautechniker oder Architekt

der bereits über mehrjährige praktische Tätigkeit verfügt. Schriftliche Bewerbungen mit Lebenslauf und Zeugniskopien erbeten unter Chiffre C 12519 Z an **Publicitas, Zürich 1.**

Gesucht von Architekturbüro S. I. A. in Zürich

## BAUFÜHRER

für Grossbaustelle (Geschäftshäuser). Es kommen nur Bewerber mit großer Erfahrung in Frage. Eintritt baldmöglichst.

Offerten mit Photo, Zeugnisabschriften und Lohnansprüchen erbeten unter Chiffre ZG 1390 an Mosse-Annoncen AG., Zürich 23.

Gesucht auf Architekturbüro in Thun erstklassiger

## Bautechniker-Bauführer

für Kostenvoranschläge, Werkpläne und Bauführung. Dauerstelle. Offerten mit Gehaltsansprüchen, frühestem Eintrittstermin und Referenzen sind zu richten unter Chiffre ZU 6908 an Mosse-Annoncen AG., Zürich 23.

Gesucht auf bekanntes Architekturbüro S. I. A. im Aargau als Stütze des Chefs jüngerer

## ARCHITEKT

mit Praxis, künstlerisch begabt und selbständig in Entwurf und Details, und gewandten

## Bautechniker-Bauzeichner

für Werkplanbearbeitung von Schulbauten und Landhäusern.

Eintritt baldmöglichst. Handschriftliche Offerten mit Lebenslauf, Zeugnissen und Gehaltsansprüchen erbeten u. Chiffre ZV 6907 an Mosse-Annoncen AG., Zürich 23.

Nouvelle organisation pour la vente de matériaux de constructions, ayant son siège à Genève, **cherche**

## DIRECTEUR

architecte ou ingénieur civil diplômé

EPF ou EIL, ayant expérience commerciale, possédant parfaitement l'allemand et le français (conversation et rédaction), si possible quelques notions d'italien. Discretion assurée. Faire offres sous chiffre **B 6062 X Publicitas, Genève.**

Bestorganisierter, mittlerer Betrieb, der ausschliesslich handwerkliche Qualitätsmöbel herstellt, **sucht eine**

## Stütze des Betriebsleiters und -inhabers

Initiativem, tüchtigem Fachmann (Innenarchitekten oder Schreinermeister) wird verantwortungsvoller Vertrauensposten angeboten. Bei Neigung und seelischer Uebereinstimmung Heirat mit junger und tüchtiger kath. Tochter des Betriebsinhabers möglich. Wir bitten um Zustellung eines Curriculum vitae mit Foto und Angaben von Referenzen. Zustellung erbeten unter Chiffre ZR 6825 an Mosse-Annoncen AG., Zürich 23.

Gesucht zu baldmöglichstem Eintritt auf Architekturbüro in Zürich, tüchtiger, selbständiger

## BAUTECHNIKER

für die Bearbeitung interessanter, grösserer Bauaufgaben.

Handschriftliche Offerten mit Referenzen, Gehaltsansprüchen und Eintrittstermin an **H. Hochuli, Architekt, Nüscherstrasse 44, Zürich 1.**



**Stadt Freiburg****STELLENAUSSCHREIBUNG**

Der Gemeinderat der Stadt Freiburg schreibt hiermit den Posten eines

**Vorstehers der Tiefbau-Abteilung u. des Personals des städt. Bauamtes**

zur freien Bewerbung aus.

Teilnahmeberechtigt sind: Schweizerbürger, nicht über 40 Jahre alt, im Besitze eines Diploms als Tiefbauingenieur, oder gesetztenfalls eines Architekten, mit einer großen Erfahrung in Bauarbeiten und in der Personalleitung. — Kenntnis der deutschen und französischen Sprache unerlässlich.

Das Pflichtenheft und das Personalstatut können eingesehen werden auf dem Stadtsekretariat, an welche Adresse auch die Offerten mit curriculum vitae und Gehaltsansprüchen eingereicht werden müssen bis spätestens zum **16. Aug. 1952, 12.00 Uhr.**

Der Gemeinderat.

Gesucht tüchtiger

**Bauführer (dipl. Bautechniker)**

Verlangt wird: Mehrjährige Praxis auf der Baustelle und spez. Erfahrung in Unterhalt und Renovationen von Liegenschaften sowie Leitung von Umbauten etc. — Gewandtheit im Ausarbeiten von Kostenvoranschlägen, Offertenformularen und im schriftlichen Verkehr sowie gute zeichnerische Fähigkeiten.

Ausgewiesene Kräfte sind gebeten ihre handschriftlichen Bewerbungen mit Lebenslauf, Photo, Gehaltsansprüchen, Referenzen und Zeugnisabschriften einzureichen unt. Chiffre ZC 6910 an Mosse-Annoncen AG., Zürich 23.

**Bautechniker-Bauzeichner**

gesucht für Projekte, Ausführungs- und Detailzeichnungen. Kenntnisse in Bauleitung erwünscht. Für guten Darsteller bei Eignung Dauerstelle.

Offerten mit Photo, Zeugniskopien und Saläransprüchen unter Chiffre ZU 6886 an Mosse-Annoncen, Zürich 23.

**Bautechniker-Bauführer**

mit mehrjähriger Erfahrung, sauberer Planarbeiter, sicher in Kostenvoranschlägen und Abrechnungen und ausgewiesener Bauführer, in ungekündigter Stelle, sucht auf Herbst (Anfang Oktober) neues interessantes Arbeitsgebiet. Offerten unter Chiffre ZF 6838 an Mosse-Annoncen AG., Zürich 23.

**Zu verkaufen Lieferwagen**

Studebaker, 1½ t, Modell 1948, 14 PS, Brückenmasse: 1,85 × 3,00 m, in sehr gutem Zustand. Telephon 46 25 86. E. Kunz, Herbstweg 62, Zürich 50.

**ETERNIT**

Wer interessiert sich für die Einfuhr von Eternit in Platten und Formstücken zu sehr interessanten Preisen?

Bitte sich melden (auch gut eingeführte Vertreter) unter Chiffre G 40063 Lz an Publicitas, Luzern.

ANZEIGEN IN DER SCHWEIZERISCHEN BAUZEITUNG  
SIND EINE HERVORRAGENDE VERKAUFSHILFE



**adertl**  
**Fugenkitt**

Zum Abdichten von Fugen und Rissen in Betonmauerwerken. Wasser- und wetterbeständig. Einfach in der Anwendung.

Wallisellen (Zch.)  
Tel. (051) 93 2114

BAUTENSCHUTZ  
SIEGFRIED **keller** CO

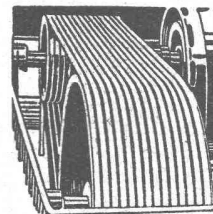
**St. Margrether-Sandstein**

Kennen Sie die Vorzüge meines Materials? Jegliche Steinhauerarbeiten, Tür- u. Fenstereinfassungen, Cheminées etc.

Verlangen Sie unverbindlich Offerte oder Vertreterbesuch.

STEINBRUCH- UND STEINMETZGESCHÄFT

**E. GAUTSCHI St. Margrethen** Tel. 784 86

**Industrie-Artikel**

Treibriemen      Transportbänder  
Keilriemen      Riemenverbinder  
Dichtungsmaterial      Gummischläuche

**Adolf Schlatter A.G. Zürich**  
Tel. (051) 26 17 86      Stampfenbachstr. 73

**CONTRAPHON-COCOS**  
**MATTE**  
**SCHALL-KÄLTE-WÄRME**  
FRITZ LANDOLT AG. NAFELS



Karl Wilhelm  
Zürich 7  
Zeltweg 74 a  
Tel. 24 70 77

**Flex**

Rolladen  
Jalousieladen  
Sonnenstoren

**Jalousien**

Die Spezialfirma für Sonnenschutz



**B. ZÖLLIG  
SÖHNE**  
Holz-Konstruktionen  
**ARBON**

Spezialität  
**AUSFÜHRUNG in der  
HETZERBAUWEISE**

FÜR LAGER-, TURN- UND  
FABRIKHALLEN  
LEHRGERÜSTE UND  
KIRCHEN  
RISSFREIE SÄULEN



Propeller-  
Rührwerke

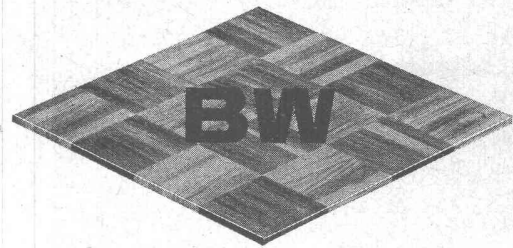
**K. RÜTSCHI & CO.**  
BRUGG  
*Pumpenbau*



Fabrik für alle  
Drahtgeflechte

**EMIL HITZ**  
ZÜRICH 3

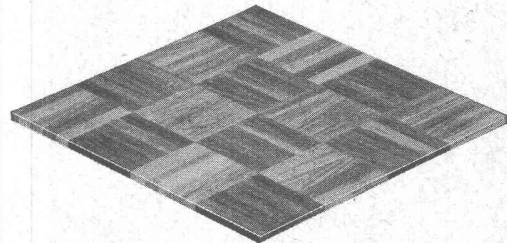
Grubenstrasse 29  
Telephon (051) 33 25 50  
Zweigbetrieb in Basel  
Ob. Rebgasse 40  
Telephon (061) 4 58 92



## Holzmosaik-Parkett

Inbegriff des modernen Parketts

**schön**  
**praktisch**  
**unverwüstlich**  
**rasch verlegbar**



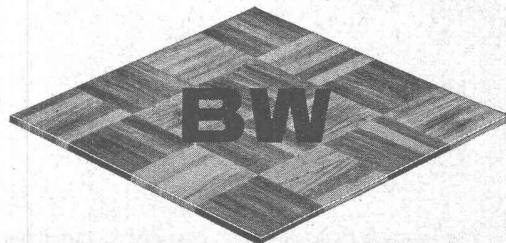
## BW Holzmosaik-Parkett

erhältlich in Holzarten und Qualitäten  
der verschiedensten Preisklassen;  
in allen Preisklassen aber:

**fugenlos**  
**warm**  
**bequem zu reinigen**

**Ein besonderer Vorteil:**

Bei Beschädigungen lassen sich die einzelnen Klötzchen leicht und schnell auswechseln; solche Ausbesserungen sind mit nur geringen Kosten verbunden und nicht auffällig.

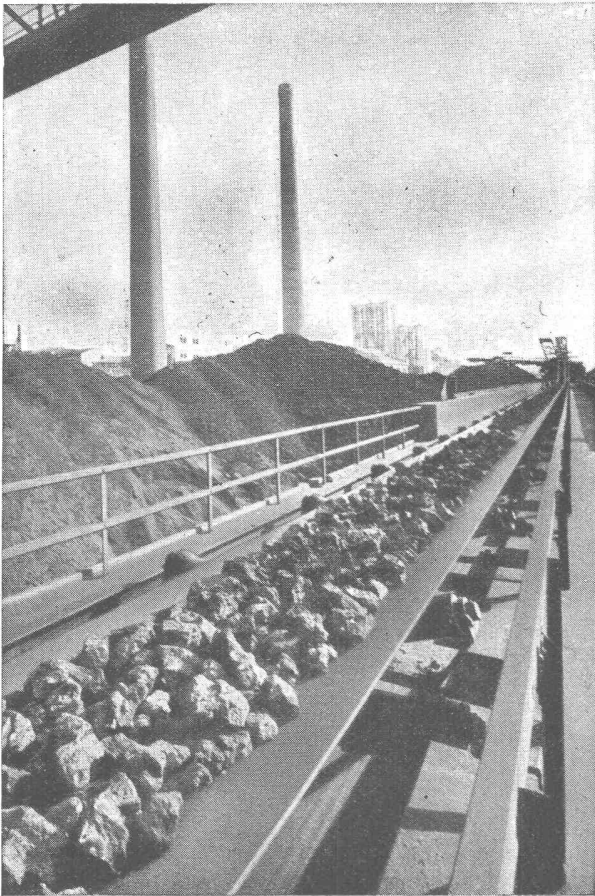


Modernste Fabrikationseinrichtungen  
und langjährige Erfahrung bürgen für  
die Qualität der **BW** Parkettsorten.

Auskunft und Prospekt durch

**BAUWERK AG ST. MARGRETHEN / SG 071.73733**





# PIRELLI

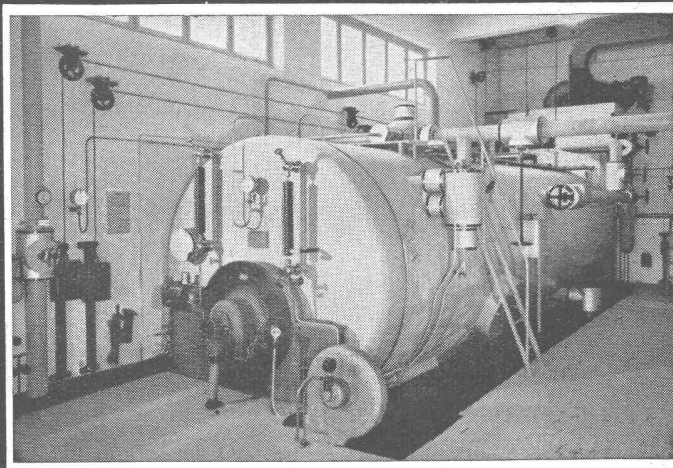
## Gummi-Transportbänder

erfüllen alle Anforderungen in überzeugender Weise.

Unsere neue Qualität LEVIFER besitzt eine unvergleichliche Abrasions- und Zugfestigkeit.

Beratung und Bezugsquellen-Nachweis durch die General-Vertretung:

**ARIA AG.** LIMMATSTRASSE 214 ZÜRICH  
Telephon 27 33 86 und 27 36 37



Industriebedarf

Isolierungen

Kälte Wärme Schall

Filterhilfsmittel

**Schneider  
& Co.**



**Winterthur**