

Objektyp: **Advertising**

Zeitschrift: **Schweizerische Bauzeitung**

Band (Jahr): **70 (1952)**

Heft 3

PDF erstellt am: **11.07.2024**

### **Nutzungsbedingungen**

Die ETH-Bibliothek ist Anbieterin der digitalisierten Zeitschriften. Sie besitzt keine Urheberrechte an den Inhalten der Zeitschriften. Die Rechte liegen in der Regel bei den Herausgebern.

Die auf der Plattform e-periodica veröffentlichten Dokumente stehen für nicht-kommerzielle Zwecke in Lehre und Forschung sowie für die private Nutzung frei zur Verfügung. Einzelne Dateien oder Ausdrucke aus diesem Angebot können zusammen mit diesen Nutzungsbedingungen und den korrekten Herkunftsbezeichnungen weitergegeben werden.

Das Veröffentlichen von Bildern in Print- und Online-Publikationen ist nur mit vorheriger Genehmigung der Rechteinhaber erlaubt. Die systematische Speicherung von Teilen des elektronischen Angebots auf anderen Servern bedarf ebenfalls des schriftlichen Einverständnisses der Rechteinhaber.

### **Haftungsausschluss**

Alle Angaben erfolgen ohne Gewähr für Vollständigkeit oder Richtigkeit. Es wird keine Haftung übernommen für Schäden durch die Verwendung von Informationen aus diesem Online-Angebot oder durch das Fehlen von Informationen. Dies gilt auch für Inhalte Dritter, die über dieses Angebot zugänglich sind.

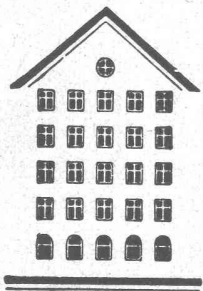
# SCHWEIZERISCHE BAUZEITUNG

WOCHENSCHRIFT FÜR ARCHITEKTUR / INGENIEURWESEN / MASCHINENTECHNIK

REVUE POLYTECHNIQUE SUISSE

ORGAN DES S.I.A. SCHWEIZERISCHER INGENIEUR- UND ARCHITEKTEN-VEREIN  
UND DER G.E.P. GESELLSCHAFT EHEMAL. STUDIERENDER DER EIDG. TECHN. HOCHSCHULE  
GEGRÜNDET 1883 VON ING. A. WALDNER / HERAUSGEGEBEN VON ING. W. JEGHER

## Fenster



## Kiefer Zürich

# HCH. LIER

Deckenheizungen System Crittall

Heisswasser-Heizungen

Umbau bestehender Dampfanlagen  
in Heisswasser • Abwärmanlagen

HEIZUNGS-INGENIEUR S.I.A. ZÜRICH 4 Badenerstr.444 Tel. 52 23 50/51

In Verwaltungsgebäuden, Büros, Labors,  
Spitälern, Schulen und Fabriken

demontierbare, schalldämmende

## KOLLER WANDE

Rasches Montieren oder Auswechseln  
von festen und verglasten Wänden so-  
wie von Türelementen.

In- und Auslandpatent

METALLBAU KOLLER AG. BASEL



# AUFZÜGE LERCH

für Briefe, Speisen, Waren erstellt

AUG. LERCH, ZÜRICH Oetenbachgasse 5 Telefon 23 30 00

### Verlag

W. Jegher & A. Ostertag, Dianastrasse 5,  
Zürich / Tel. 23 45 07 / Postcheck VIII 6110

Postadresse:

Schweiz. Bauzeitung, Postfach Zürich 39

### Bezugspreise

Einzelheft Fr. 1.65 — Abonnements:

Kategorie	12 Monate		6 Monate		3 Monate	
	Schweiz	Ausland	Schweiz	Ausland	Schweiz	Ausland
A	66.—	72.—	33.—	36.—	16.50	18.—
B	60.—	66.—	30.—	33.—	15.—	16.50
C	50.—	56.—	25.—	28.—	12.50	14.—
D	36.—	42.—	18.—	21.—	9.—	10.50

A Normaler Preis

B für Mitglieder Schweiz. Techn. Verband

C für Mitglieder S. I. A. oder G. E. P.

D für Mitglieder S. I. A. oder G. E. P., die  
weniger als 30 Jahre alt sind, sowie  
für Studierende der E. T. H. (bei Be-  
stellung Geburtsjahr angeben).

Das Abonnement kann mit jedem Kalen-  
dermonat begonnen werden. Die Katego-  
rien B, C und D gelten nur für direkte  
Bestellung beim Verlag.

### Anzeigen-Verwaltung

Mosse-Annoncen AG., Zürich, Limmat-  
quai 94 / Tel. 326817 / Postcheck VIII 1027

### INHALT

Escher Wyss-Dampfturbinen. Von <i>F. Flatt</i> . . . . .	31*
Wiener U-Bahn. Von <i>A. Weber</i> . . . . .	36
Erweiterungsbau Mustermesse Basel. Von <i>H. Hofmann</i> . . . . .	37*
S. I. A. Richtlinien über Kartierung von unterirdischen Leitungen. Von <i>H. Wüger</i> . . . . .	42
Schweiz. Grundbuch-Vermessung . . . . .	43*

### MITTEILUNGEN

Rechtsufrige Grundwasserbecken am Oberrhein. Persönliches . . . . .	45
Schweiz. Tagungsprogramm 1952. ETH. Building Research Congress 1951 . . . . .	46

### NEKROLOGE

R. Dautry. M. Heusser. J. Schwank . . . . .	46
---	----

### LITERATUR

Zusammenfassung der Elektrizitäts- lehre, von <i>P. Cornelius</i> . English romanesque sculpture 1066—1140, von <i>G. Zarnecki</i> . Méthode des foyers ap- pliquée au calcul des systèmes hyperstatiques, par <i>V. Roisin, A. Sari- ban, St. Zaczek</i> . Neuerscheinungen . . . . .	46
---	----

### VEREINE

SVMT, 180. Diskussionstag . . . . .	46
-------------------------------------	----

VORTRAGSKALENDER . . . . .	46
----------------------------	----



In Elektro-  
fahrzeu-  
gen  
aller Art  
haben sich  
unsere  
Plus-  
Traktions-  
Batterien  
aufs beste  
bewährt.  
Unser Service  
bürgt für  
einwandfreien  
Betrieb.  
Verlangen Sie  
Referenzen und  
Vertreter-  
besuch.

F. Müll

**Plus**

Plus-  
Accumulatoren-  
fabrik AG.  
Basel  
Mühlegraben 3  
Telephon  
061/3 79 17

*Omnifix*

wird durch deren Vielseitigkeit in der Verwendung  
und der Einstellmöglichkeiten zum unentbehrlichen  
Werkzeug des Besitzers.  
Verlangen Sie Spezialprospekte.

**B.A.G. TURGI**

*B.A.G. - Leuchtkörper für besseres Licht*

In allen Fachgeschäften und im Musterlager der B. A. G. Stampfenbachstrasse 15, Zürich

M · A · N

**Stahl-Wasserbau**

Ausserdem bauen wir

Schleusenanlagen  
 Verladebrücken  
 Gaskraftanlagen  
 Wasserlose Scheibengasbehälter  
 Waggon-Kippanlagen  
 Wärmeaustauschgeräte  
 Kessel- und Behälterbauten  
 Schraubepumpen und -mischer  
 Dampfkraftanlagen  
 Luftführungsanlagen  
 Stahlhochbauten  
 Werkstoffprüfmaschinen  
 Dieselmotoren  
 Förderanlagen

M. A. N.-Vertretung Schweiz

**MASCHINEN-AKTIEN-GESELLSCHAFT · BERN**

SIEGWART-GLAS  
 Schweiz. Glasindustrie  
 Siegart & Co. A.-G.

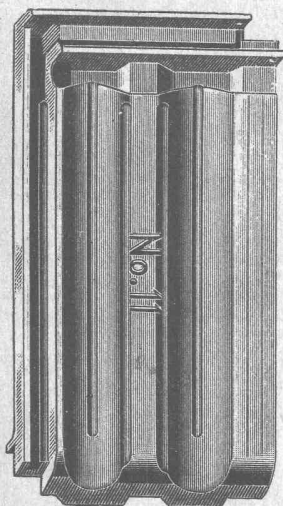
Küssnacht



am Rigi

SIEGWART

Telephon (041) 81 13 33

**GLASZIEGEL**

aller Art

**GLASBAUSTEINE**

System Falconnier

**CFA CHINOIDIN-MENNIGE  
FEUCHTWETTERFARBE**

Die neuartige, wissenschaftlich aufgebaute Rostschutz-Grundfarbe wird im Bauwesen, in der Industrie, bei Bahnen und Kraftwerken mit grossem Erfolg auf Eisenkonstruktionen aller Art angewendet.

**CHINOIDIN-MENNIGE**

lässt sich ohne Unterrostungsgefahr und unter Gewähr guter Haftfestigkeit auch auf taufeuchtes, ja sogar nasses Eisen streichen, denn

**CHINOIDIN-MENNIGE**

nimmt jegliche Feuchtigkeit auf dem Anstrichobjekt auf und gibt dieselbe an die Luft ab.

**CHINOIDIN-MENNIGE**

ist doppelt so ausgiebig wie Bleimennige, nicht giftig, setzt nicht ab, weist leichte Streichfähigkeit auf und trocknet in wenigen Stunden.

Technische Beratung, Empa-Berichte Nr. 23780, 23780/1, 23780/3 und Referenzen durch den Alleinfabrikanten

**CEFAG AG.**

CHEMISCHE FABRIK - FARBEN UND LACKE  
 NEUALLSCHWIL/BASEL  
 (061) 8 11 60

**Seilbahnen  
Seilwinden  
Transport-  
Anlagen**  
für jeden Zweck

**L. E. Küpfer** Maschinenfabrik **STEFFISBURG**

**PATENTE**  
MODELLE, MUSTER, MARKEN  
etc.  
in allen Ländern

**NAEGELI & Co., BERN**  
Patentanwälte, Bundesgasse 16

**H. HEER & CO., OLTEN**  
Telephon (062) 54029

Fabrik für gelochte,  
gepresste,  
gehämmerte Bleche

**Blech-Konstruktionen**

**AW**

**ANDERSON & WEIDMANN**  
ZÜRICH - TRUGGOTSFR. 6 - TEL. 27.08.47

**CLICHÉS**

**AW**

**Abdichtung und Bautenschutz**

**ING. PELLASCIO**  
Ohmstrasse 16 - Tel. 46 63 73  
**ZÜRICH-OERLIKON**

● **29 Jahre Facherfahrung** ●

*Normal- und schnellbindende Zementzusätze  
Bituminöse Anstrichmittel und Fugenkitte*

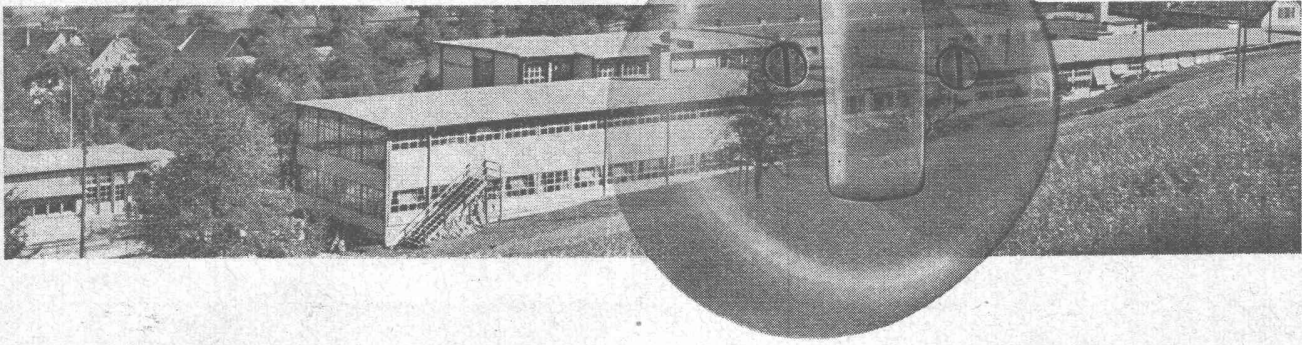
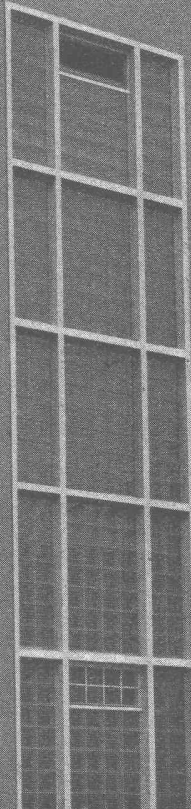
**Schwierigste Abdichtungen unter Garantie**

*Prospekte • Referenzen • Ingenieurbesuch*

**PROSEC**

Seit 40 Jahren sind die Feller-Fabrikate unübertroffen in Zweck und Form. Dieses Qualitätsprinzip ist für unsere gesamte Fabrikation des Installationsmaterials wegleitend.

**Adolf Feller AG. Horgen**

GLASBETON  
OBERLICHTER  
MODERNE  
GLASWÄNDE

**GRESSLY & CO.** GLASHANDEL · GLASBAU  
GEGR. UM 1615 SOLOTHURN TEL. 065/222 37



**Paul Wirz**  
BERN  
Stockerenweg 6  
Telephon 346 42

**baut:** Ventilatoren  
Luftheizapparate  
Dörrapparate  
Farbspritzkabinen  
Abhitzeverwerter  
Klimaapparate

**Anlagen für:**  
Raumlüftung  
Klimatisierung  
Luftheizung  
Entstaubung  
Entnebelung  
Befeuchtung  
Holztrocknung  
Spänetransport

# MINERALÖL-TANKS AUS EISENBETON SYSTEM BORSARI

STEHEN SEIT 40 JAHREN UNUNTERBROCHEN IM GEBRAUCH  
**KEIN KORRODIEREN** **KEIN ROSTEN**

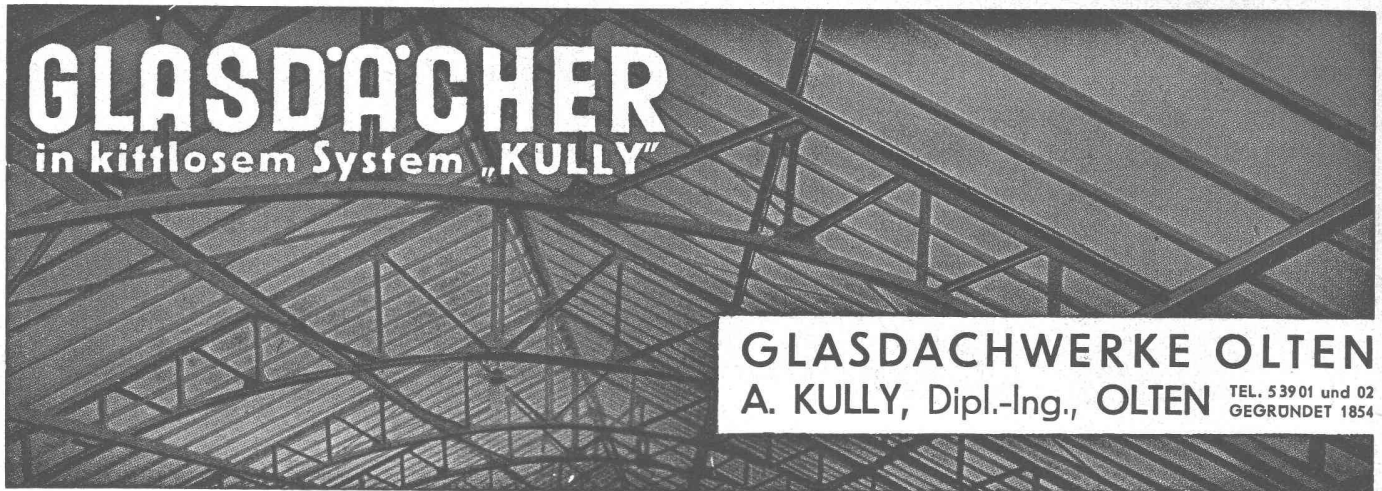
## HEIZÖL-TANKANLAGEN

FÜR HANDEL, INDUSTRIE, GESCHÄFTSHÄUSER, VILLEN

TEL. (051) 24 96 18

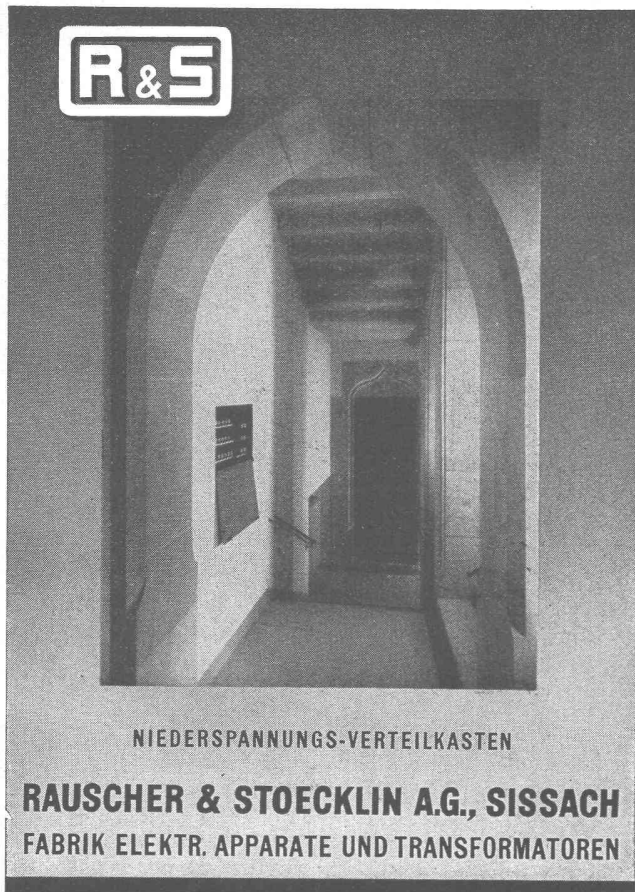
**BORSARI & Co. ZOLLIKON-ZÜRICH**

GEGR. 1873



**GLASDÄCHER**  
in kittlosem System „KULLY“

**GLASDACHWERKE OLTEN**  
A. KULLY, Dipl.-Ing., OLTEN TEL. 539 01 und 02  
GEGRÜNDET 1854



**R&S**

NIEDERSpannungs-VERTEILKASTEN

**RAUSCHER & STOECKLIN A.G., SISSACH**  
FABRIK ELEKTR. APPARATE UND TRANSFORMATOREN



Ausführung sämtlicher  
Isolierungen gegen  
Kälte, Wärme, Schall  
und Erschütterungen

**ISOLAG, AG FÜR ISOLIERUNGEN**  
ZÜRICH 2 / ALBISSTRASSE 8 TEL. (051) 45 25 15

EISEN    HOLZ    BETON    SILOS



**BACHER A.G. Ⓟ REINACH/BASEL**  
BAUTENSCHUTZPRODUKTE TELEPHON (061) 6 22 07

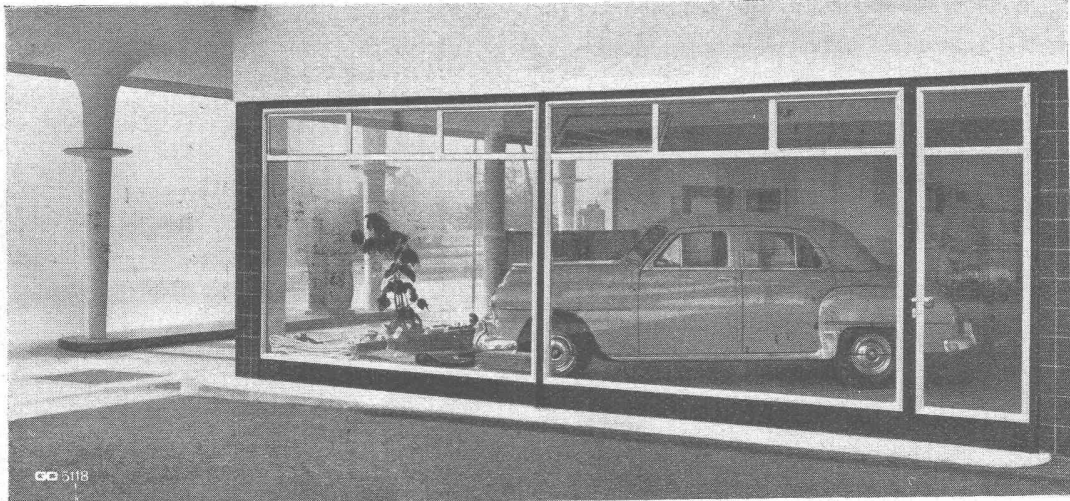


Sämtliche sanitären Installationen führt gewissenhaft aus:

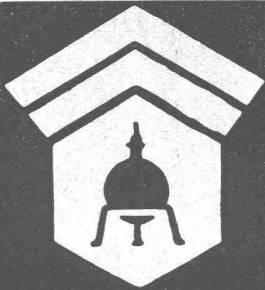
**SANITAR-GENOSSENSCHAFT ZÜRICH**  
Zeughausstrasse 43    Gegr. 1907    Telefon 23 07 36  
TECHNISCHES BÜRO

**KLINKER** AG. VERBLENDSTEINFABRIK LAUSEN  
geflammt und uni für Böden, Cheminées, Fassaden Telefon (061) 72404  
Feuerfestes Material - Glasierte Verblender und Baukeramik - Steinzeug für Kanalisation - Säurefeste Steine und Platten  
Ständige Ausstellung unserer Erzeugnisse in der SCHWEIZER BAUZENTRALE ZÜRICH, TALSTR. 9, BÖRSENBLOCK (Eintritt frei)

# Schaufensterbau



Geilinger & Co. Winterthur



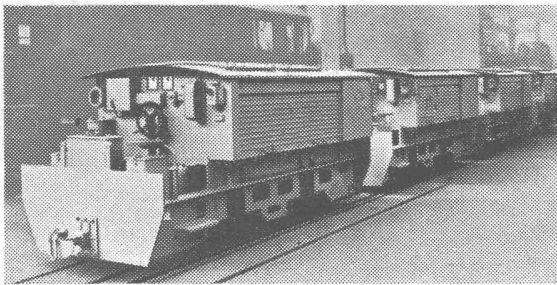
# Wallerdichte Beläge

Spezial-Unternehmen:

*Frick-Glass, Zürich-Altstetten*



# Stollenbau



Lokomotiven mit NIFE-Stahlakkumulatoren

Helmlampen  
Grubenlampen  
Notbeleuchtungen



Mit  
-Stahlakkumulatoren

NIFE-Stahlakkumulatoren für Lokomotiven  
Ladevorrichtungen und übriger Zubehör

NIFE — eine Weltmarke! Erstklassige Referenzen

## H. Hürlimann

Dipl. Ing. ETH.

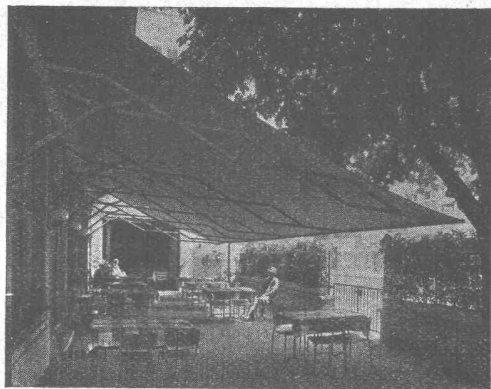
ZÜRICH SIHLQUAI 75 - Telefon (051) 27 44 11



**Leichtmetall-Türen**  
**Schaufenster-Anlagen**  
die bewährten und dauerhaften Produkte  
für Ihre Betriebe

Keller & Co. AG., Klingnau Tel. 056/51177





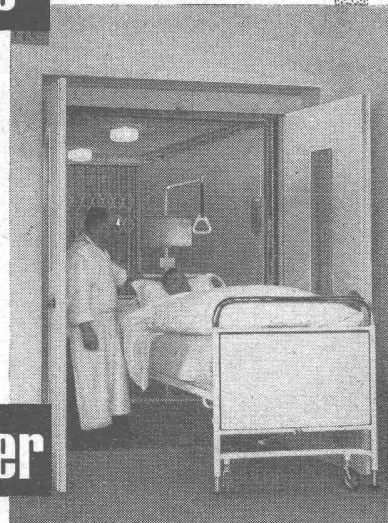
# Schenker-Storen

Schönenwerd (Sol.) Tel. (064) 3 13 52

Vertretungen: Zürich: Tel. (051) 32 65 60  
 Basel: Tel. (061) 2 93 81  
 Luzern: Tel. (041) 2 99 68  
 Lausanne: Tel. (021) 3 45 47  
 Lugano: Tel. (091) 2 22 13

Kranken-

Aufzüge



Schindler

Aufzüge- und Elektromotorenfabrik Schindler & Cie. AG., Luzern



## ARBEZOL-WINKE

7

### Schäden in Dachstühlen

Der grösste Feind unserer Dachstühle ist der HAUSBOCK. Als Käfer legt er Eier in Balkenritzen und Bodenfugen. Aus den Eiern schlüpfen Larven — die eigentlichen Holzzerstörer. Diese fressen sich im Holzwerk täglich um die eigene Körperlänge vorwärts. Nach 4 bis 12 Jahren verpuppt sich die Larve und fliegt als Käfer aus. Der angerichtete Schaden ist enorm und von aussen nicht sichtbar.

**Unser Rat:** Senden Sie uns den Gutschein, wir kontrollieren Ihre Dachstühle und Holzhäuser kostenlos. Unsere Spezialisten erkennen Schäden schon im Anfangsstadium. Dadurch ersparen Sie sich teure Reparaturen. Schützen Sie Neubauten vorbeugend mit ARBEZOL-K.

**GUTSCHEIN** für Gratis-Dachstuhl-Kontrollen.

Name:

Adresse:

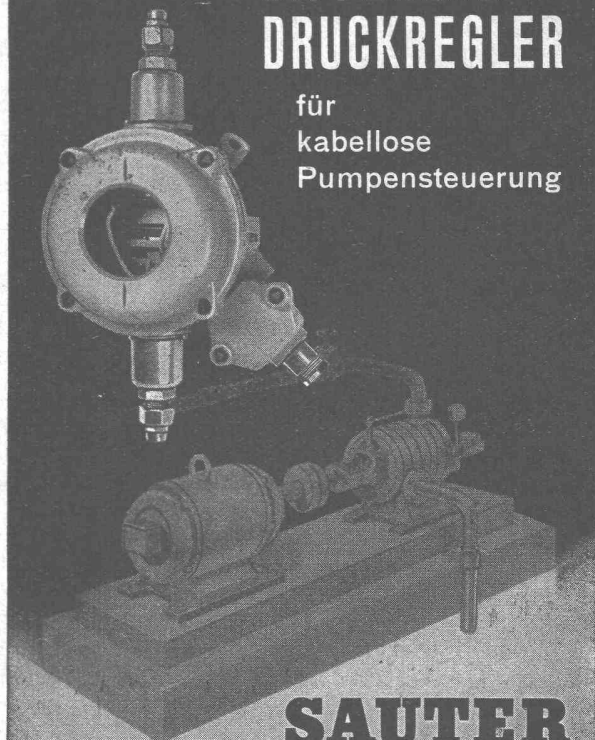
B 7



**A. BENZ + CIE. ZÜRICH 38**  
 Holzkonservierung  
 Albisstr. 28 Tel. (051) 45 17 72

## DIFFERENZ-DRUCKREGLER

für  
 kabellose  
 Pumpensteuerung



**SAUTER**

Fr. Sauter A.G., Fabrik elektrischer Apparate, Basel