

Objektyp: **Advertising**

Zeitschrift: **Schweizerische Bauzeitung**

Band (Jahr): **70 (1952)**

Heft 39

PDF erstellt am: **11.07.2024**

### **Nutzungsbedingungen**

Die ETH-Bibliothek ist Anbieterin der digitalisierten Zeitschriften. Sie besitzt keine Urheberrechte an den Inhalten der Zeitschriften. Die Rechte liegen in der Regel bei den Herausgebern. Die auf der Plattform e-periodica veröffentlichten Dokumente stehen für nicht-kommerzielle Zwecke in Lehre und Forschung sowie für die private Nutzung frei zur Verfügung. Einzelne Dateien oder Ausdrucke aus diesem Angebot können zusammen mit diesen Nutzungsbedingungen und den korrekten Herkunftsbezeichnungen weitergegeben werden. Das Veröffentlichen von Bildern in Print- und Online-Publikationen ist nur mit vorheriger Genehmigung der Rechteinhaber erlaubt. Die systematische Speicherung von Teilen des elektronischen Angebots auf anderen Servern bedarf ebenfalls des schriftlichen Einverständnisses der Rechteinhaber.

### **Haftungsausschluss**

Alle Angaben erfolgen ohne Gewähr für Vollständigkeit oder Richtigkeit. Es wird keine Haftung übernommen für Schäden durch die Verwendung von Informationen aus diesem Online-Angebot oder durch das Fehlen von Informationen. Dies gilt auch für Inhalte Dritter, die über dieses Angebot zugänglich sind.

# SCHWEIZERISCHE BAUZEITUNG

WOCHENSCHRIFT FÜR ARCHITEKTUR / INGENIEURWESEN / MASCHINENTECHNIK

REVUE POLYTECHNIQUE SUISSE

ORGAN DES S. I. A. SCHWEIZERISCHER INGENIEUR- UND ARCHITEKTEN-VEREIN  
UND DER G. E. P. GESELLSCHAFT EHEMAL. STUDIERENDER DER EIDG. TECHN. HOCHSCHULE  
GEGRÜNDET 1883 VON ING. A. WALDNER / HERAUSGEGEBEN VON ING. W. JEGHER

## AUFZÜGE

für Personen - Waren  
Speisen - Akten  
mit und ohne Feineinstellung

*Gebauer*  
**ZÜRICH**  
Birmensdorferstr. 273  
Telephon 33 21 66



**WALO BERTSCHINGER**

BAUNTERNEHMUNG ZÜRICH

*Eisenbahn  
Industrieböden  
Strassenbau*

MD



**ING. MAX GREUTER & CIE. ZÜRICH 7**  
INJEKTIONS- UND GUNIT-ARBEITEN TIEFBOHRUNGEN

### Verlag

W. Jegher & A. Ostertag, Dianastrasse 5,  
Zürich / Tel. 23 45 07 / Postcheck VIII 6110

Postadresse:

Schweiz. Bauzeitung, Postfach Zürich 39

### Bezugspreise

Einzelheft Fr. 1.65 — Abonnements:

Kategorie	12 Monate		6 Monate		3 Monate	
	Schweiz	Ausland	Schweiz	Ausland	Schweiz	Ausland
A	66.—	72.—	33.—	36.—	16.50	18.—
B	60.—	66.—	30.—	33.—	15.—	16.50
C	50.—	56.—	25.—	28.—	12.50	14.—
D	36.—	42.—	18.—	21.—	9.—	10.50

A Normaler Preis.

B für Mitglieder Schweiz. Techn. Verband

C für Mitglieder S. I. A. oder G. E. P.

D für Mitglieder S. I. A. oder G. E. P., die weniger als 30 Jahre alt sind, sowie für Studierende der ETH (bei Bestellung Geburtsjahr angeben).

Das Abonnement kann mit jedem Kalendermonat begonnen werden. Die Kategorien B, C und D gelten nur für direkte Bestellung beim Verlag.

### Anzeigen-Verwaltung

Mosse-Annoncen AG., Zürich, Limmat-  
qual 94 / Tel. 326817 / Postcheck VIII 1027

### INHALT

Reibungsverlust und Wirkungsgrad von Umlaufgetrieben. Von *H. Brandenberger* . . . . . 559\*

Spannungsoptische Untersuchung elastischer Platten. Von *M. Kufner* . . . . . 563\*

Wissenschaft im Aufbauwerk der UNESCO . . . . . 566

Feriensiedlung des Bau- und Holzarbeiter-Verbandes bei Möriegen. Arch. *W. Sommer* . . . . . 567\*

Nachhallmessungen in der Aula der Universität Fribourg. Von *H. Briner* 568\*

### MITTEILUNGEN

American Society of Heating and Ventilating Engineers . . . . . 571

Preis Ausschreiben für Gleisbremsen. VDI-Staubtagung. Persönliches. Kurse über Verhandlungstechnik. Deutsche Lichttechnische Gesellschaft. Gewerbeschule Zürich . . . . . 572

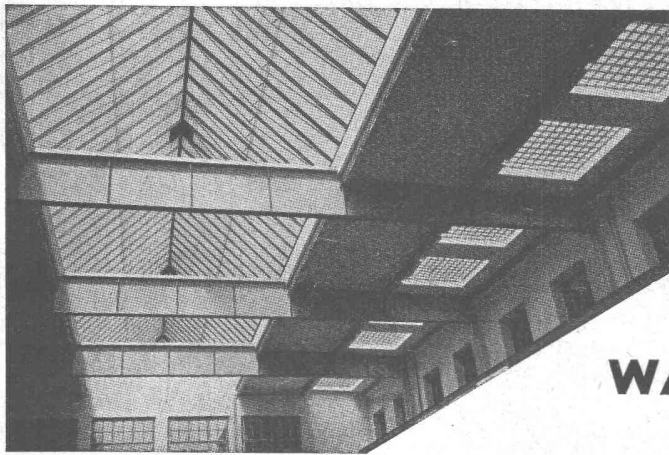
### NEKROLOGE

J. Cochand. R. Hanslin. O. Dürr. H. Notz . . . . . 572

### LITERATUR

Neuerscheinungen . . . . . 572

VORTRAGSKALENDER . . . . . 572



Kittlose

# Glasdächer

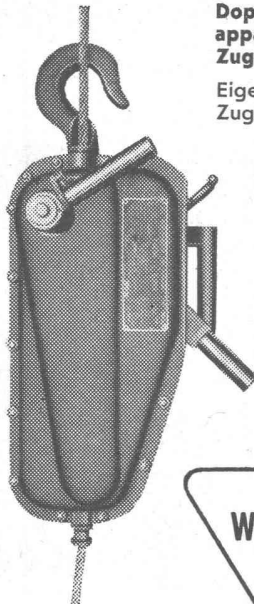
Glasbeton-Oberlichter, begeh- und befahrbar

Glasbaustein-Wände

## WALTHER & MÜLLER \* BERN

Telephon (031) 2 49 12

### Habegger Seilzugapparat



**Doppelt wirkender Hebe- und Zugapparat, zieht und senkt in direktem Zug 1500 kg**

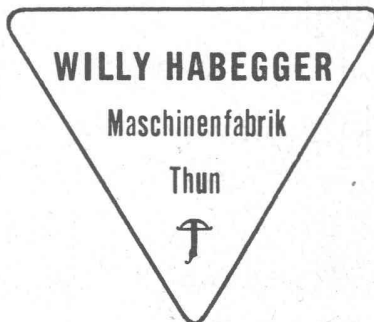
Eigengewicht 18 kg, garantierte Zugkraft 1500 kg

Flaschenzug und Winde in einem Apparat vereinigt und in jeder Lage anwendbar.

Komb. mit Flaschenzug auch für grössere Lasten als 1500 kg. Schweizerische Qualitätsarbeit.

Als Hängegerüst v. der Schweizerischen Unfallversicherungsanstalt geprüft und zugelassen.

Hunderte begeisterter Referenzen. - In- und Auslandspatente. Verkauf direkt ab Fabrik.



Tel. (033) 2 18 37

**LAMELLENSTOREN**

**GARAGETORE SONNENSTOREN**

**G**

**Solomatic**

### ROLLADENFABRIK A. GRIESSER AG

<b>AADORF</b> -Thg. Tel. (052) 4 71 12	<b>VERTRETUNGEN:</b>
<b>BASEL</b> Tel. (061) 5 63 63	<b>CHAUX-DE-FONDS</b> C. Moccand, Tél. (039) 2 20 26
<b>BERN</b> Tel. (031) 2 92 61	<b>DELEMONT</b> Schmid S. A., Tél. (066) 2 16 09
<b>GENÈVE</b> Tél. (022) 3 82 04	<b>LOCARNO-Mura</b> to M. Gherra, Tel. (093) 7 30 89
<b>LAUSANNE</b> Tél. (021) 26 18 40	<b>OLTEN</b> A. Spring, Arch., Tel. (062) 5 25 85
<b>LUZERN</b> Tel. (041) 2 72 42	<b>SCHAFFHAUSEN</b> J. Mettler, Tel. (053) 6 00 08
<b>ST. GALLEN</b> Tel. (071) 3 14 76	<b>THUN</b> H. Meier, Tel. (033) 2 25 25
<b>ZÜRICH</b> Tel. (051) 23 73 98	<b>ZUG</b> J. Rust Tel. (042) 4 04 18

# EISENBETON-TANKS SYSTEM BORSARI

FÜR HEIZ- UND DIESELÖL, BENZIN

STEHEN SEIT ÜBER 40 JAHREN UNUNTERBROCHEN IM BETRIEB

KEIN KORRODIEREN KEIN ROSTEN

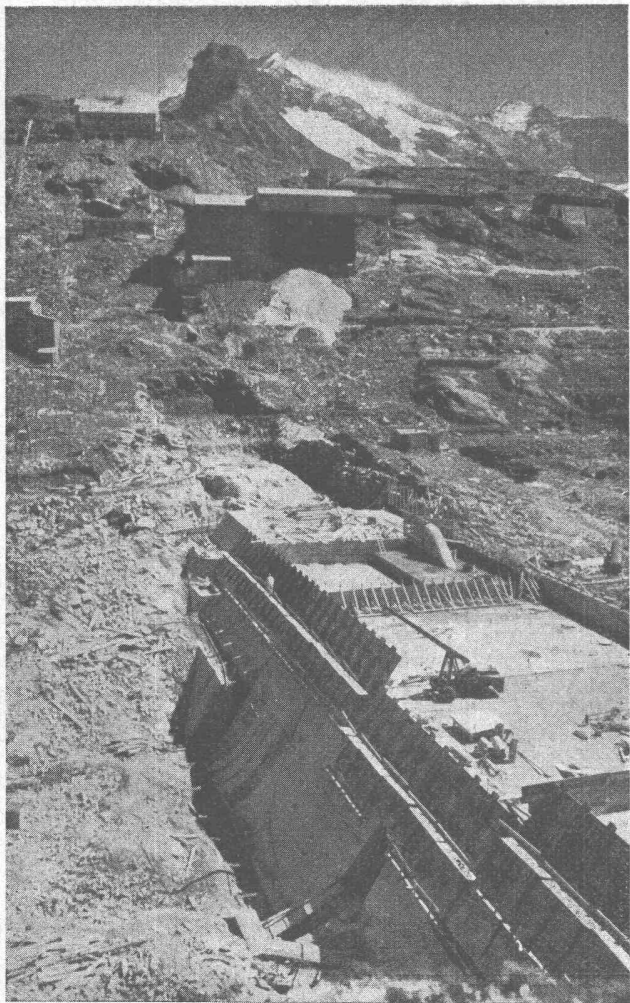
## BORSARI-TANKANLAGEN

FÜR HANDEL, INDUSTRIE, GESCHÄFTSHÄUSER, VILLEN

TEL. (051) 24 96 18

**BORSARI & CO. ZOLLIKON - ZÜRICH**

GEGR. 1873



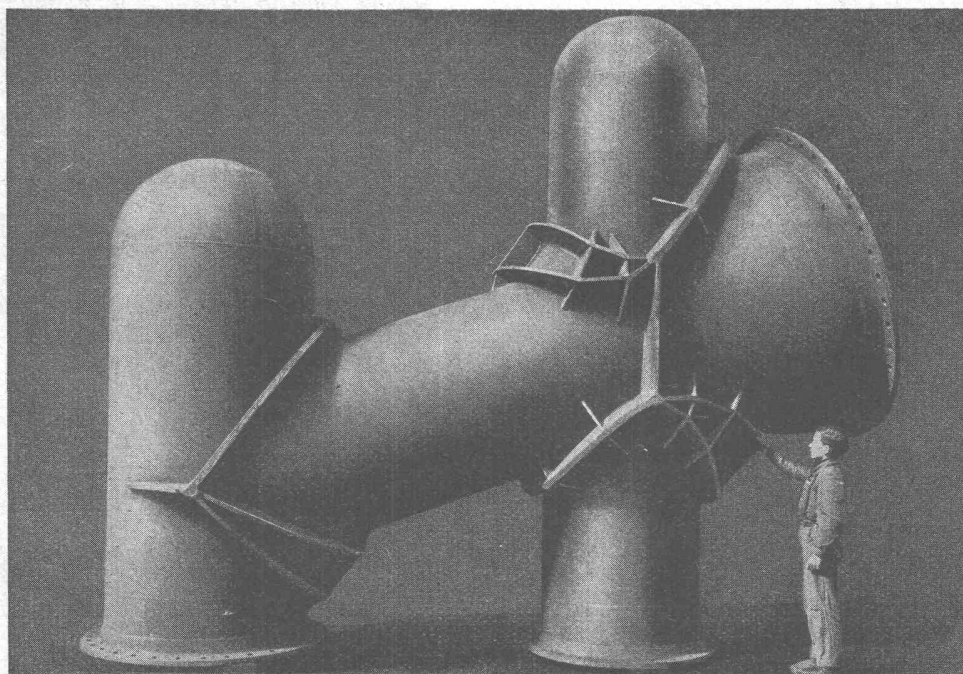
## FRIOPLAST

für frostbeständigen, hochwertigen Massenbeton, eine Weiterentwicklung des weltbekannten Betonzusatzes PLASTIMENT, wurde u. a. angewendet beim Bau der

Weißsee-Sperre der Oesterreichischen Bundesbahnen, 64 000 m<sup>3</sup> FRIOPLAST-Beton.

### Kasp. Winkler & Co., Zürich 48

Fabrik für chemische Baustoffe



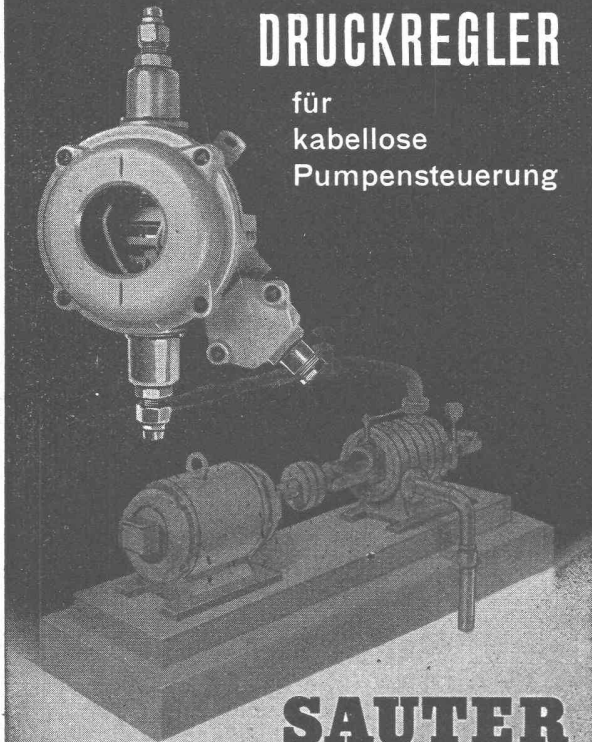
Pièce de distribution pour conduite forcée avec collerettes de renforcement

# GIOVANOLA MONTHEY

Ponts  
Charpentes  
Chaudronnerie  
Mécanique  
Serrurerie

## DIFFERENZ- DRUCKREGLER

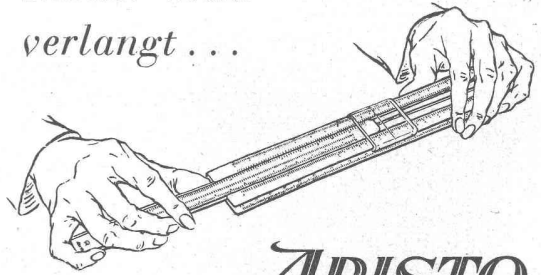
für  
kabellose  
Pumpensteuerung



### SAUTER

Fr. Sauter A.G., Fabrik elektrischer Apparate, Basel

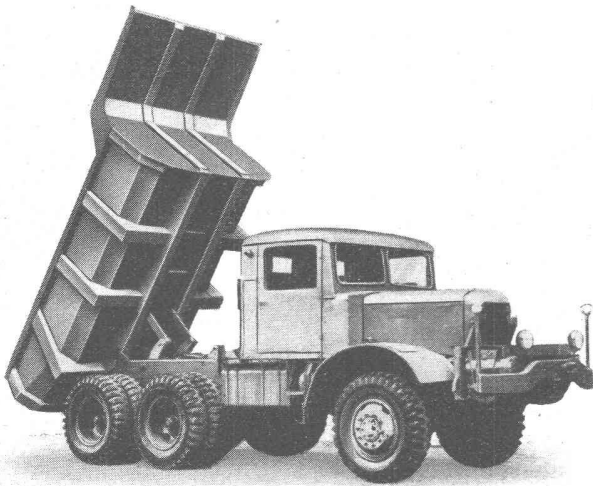
*Immer mehr  
verlangt ...*



## ARISTO

RECHENSCHIEBER

ARISTO genießt in Fachkreisen den Ruf des Rechengertes par excellence. Er ist zuverlässig und widerstandsfähig und zeichnet sich durch eine sehr große Ablesbarkeit aus. Da ARISTO aus Astralon hergestellt ist, sind keine klimatischen Einflüsse zu befürchten. Beständig gegen Wasser bis zu 65° Celsius, ferner gegen Oel, Benzin, viele Säuren und Alkalien. Erhältlich bei Optikern und in Papeterien.



## KIPPER

für 3—15 Tonnen,

Muldenkipper, 3-Seitenkipper-Anhänger

### GEBR. MOSER & CIE., BERN

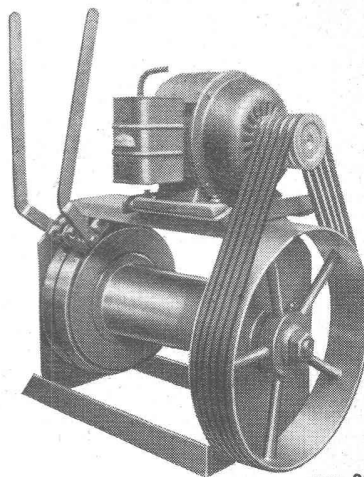
Anhänger + Kipper

Schwarzforstrasse 101    Telephone (031) 5 32 15

## Planetenrad-Seilwinde

# MERK

Die Vorzüge der Merk-Planetenrad-Seilwinde (+Patent):



- 1) Das Kuppeln und Bremsen ist so sanft wie bei einem modernen Auto.
- 2) Fein einstellbare Sicherheits-Rutschkupplung
- 3) Zusatzvorrichtung für Seilrücklauf (+ Patent angemeldet)
- 4) Moderne raumsparende Leichtbaukonstruktion
- 5) Spezialmodelle für 2 und 3 Geschwindigkeiten

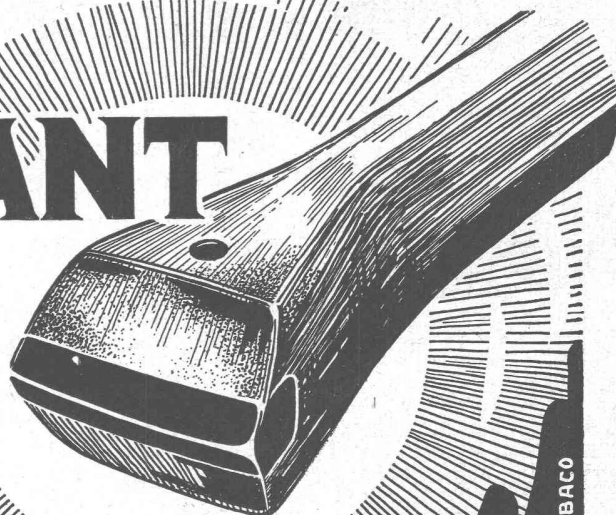
6 Standard-Größen  
von 300—5000 kg Zugkraft

HANS MERK Fahrzeug- und Kranfabrik DIETIKON-ZÜRICH

Telephone (051) 91 91 21

# COROMANT

**FELSBOHRER  
MIT HARTMETALLSCHNEIDE**



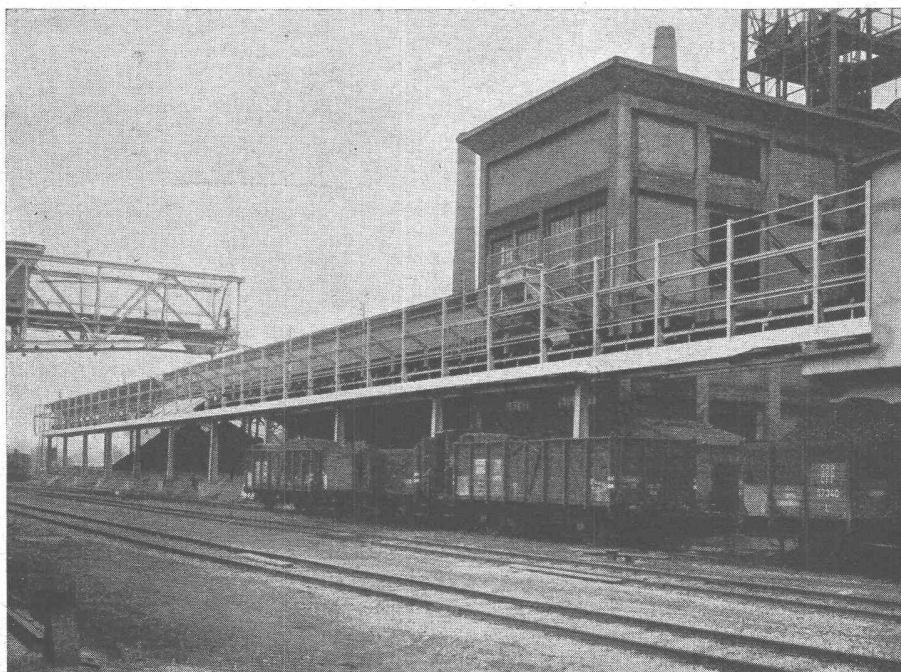
EIN  SANDVIK **PRODUKT**

PUBACO

# NOTZ & CO. AG. BIEL

## HÜBSCHER & CO. SCHAFFHAUSEN

MASCHINEN- UND STAHLBAU EBNATSTRASSE 131 TELEPHON (053) 5 35 19



Förderband-Passerelle Länge 115 m



## Luftheizungen Klima-Anlagen

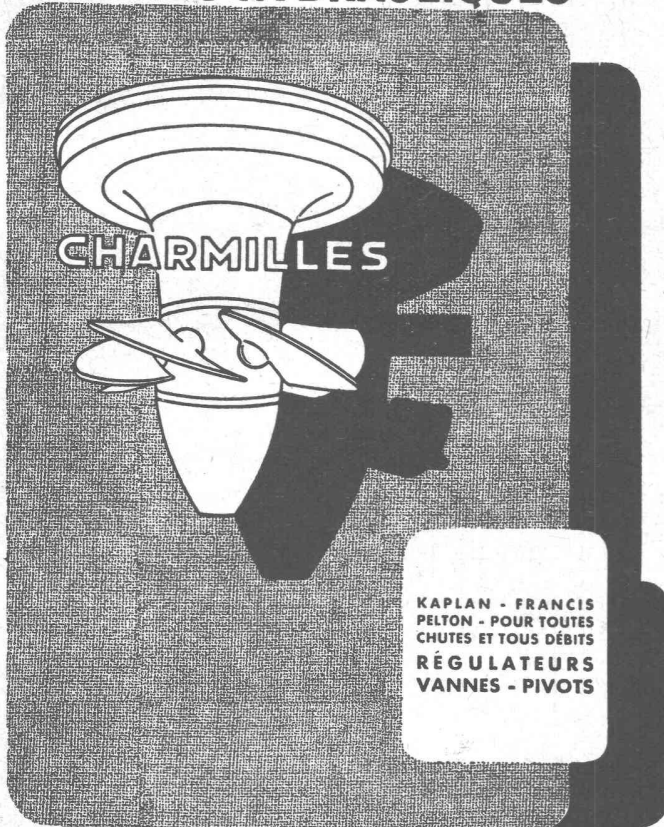
**Ventilations-Anlagen**  
nach eigenen Entwicklungen.  
Sämtliche lufttechnischen Anlagen für Industrie und Gewerbe.  
Verlangen Sie unseren Besuch,  
wir beraten Sie gerne.

**VENTILATOR A.G. STAEFA**

Staeфа bei Zürich - Tel. 93.01.36  
Spezialisiert seit 1890



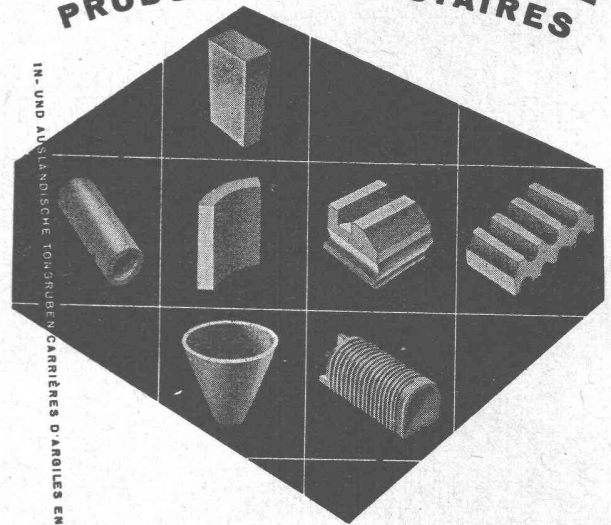
## TURBINES HYDRAULIQUES



KAPLAN - FRANCIS  
PELTON - POUR TOUTES  
CHUTES ET TOUTS DÉBITS  
RÉGULATEURS  
VANNES - PIVOTS

ATELIERS des CHARMILLES S.A. GENÈVE

## FEUERFESTE ERZEUGNISSE PRODUITS RÉFRACTAIRES



IN- UND AUSLÄNDISCHE TONGRUBEN, CARRIÈRES, D'ARGILES EN SUISSE ET A L'ÉTRANGER

Steinzeugbodenplatten  
Schamotte  
Korund  
Korborundum  
Säurefeste Steine  
Isoliersteine



**TONWERK LAUSEN AG**

LAUSEN BLD.

K. Jovet



## BFZ-DICHTUNGEN

Phenolfrei

+ PATENT +

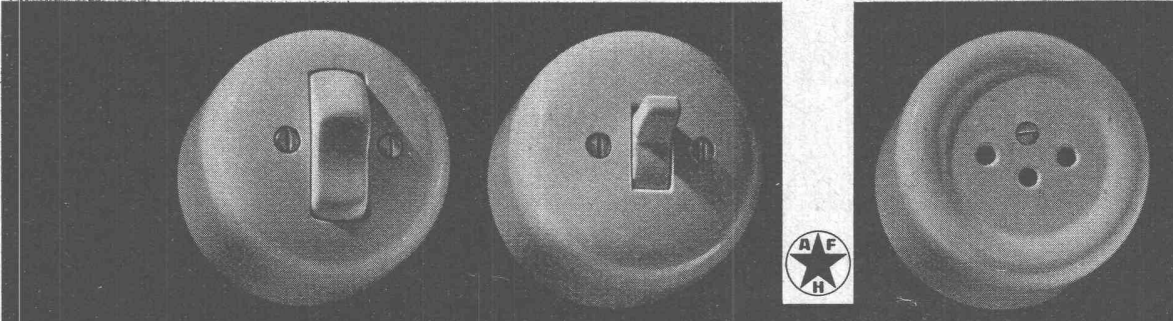
für Zementrohre und Steinzeugleitungen, speziell Kanalisations-, Trinkwasserleitungen, Schmutzwasserkanäle, Sammelleitungen.

Grösste Elastizität, absolute Dichtigkeit, säurebeständig.

Verlangen Sie Referenzen und Prospekte

**AG. für chemisch-bautechnische Produkte**  
**Würenlos (Aargau)**

Telephon (056) 3 53 44



Zweck und Form sind im Feller-Installationsmaterial in unübertroffener Weise vereinigt  
Adolf Feller AG. Horgen

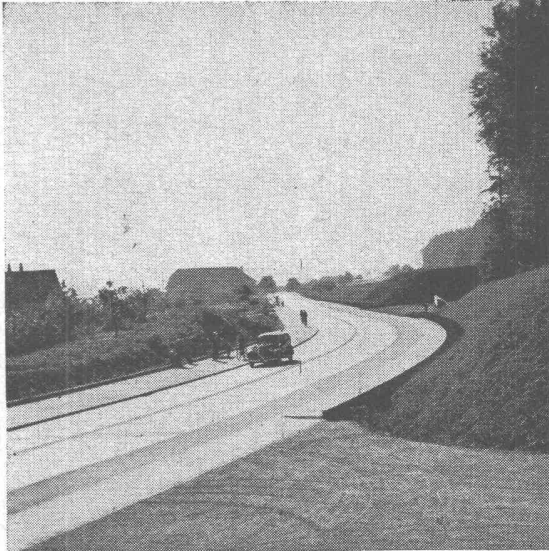
*Feller*



**GÖHNER**  
TÜREN + FENSTER  
**NORMEN**

vereinfachen  
das Bauen

**ERNST GÖHNER AG ZÜRICH**  
BERN BASEL ST. GALLEN ZUG BIEL GENÈVE LUGANO



Solothurn-Biberist

***Stuag***  
Schweiz. Strassenbau- und  
Tiefbau-Unternehmung A.G.

Grosse Wassermengen durch

**Horizontale Grundwasserfassungen**

nach dem Fehlmann - Verfahren

Förderleistung der im In- und Ausland bis heute  
ausgeführten Brunnen über 350 000lt/min

**A.G. für Grundwasserbauten, Bern**



Abdichtung und Bautenschutz

**ING. PELLASCIO**Ohmstrasse 16 - Tel. 46 63 73  
ZÜRICH-OERLIKON● **29 Jahre Facherfahrung** ●*Normal- und schnellbindende Zementzusätze  
Bituminöse Anstrichmittel und Fugenkitte***Schwierigste Abdichtungen unter Garantie***Prospekte • Referenzen • Ingenieurbesuch***PROSEC****KLINKER AG. VERBLENDSTEINFABRIK LAUSEN**

geflammt und uni für Böden, Cheminées, Fassaden

Telefon (061) 724 04

Feuerfestes Material - Glasierte Verblender und Baukeramik - Steinzeug für Kanalisation - Säurefeste Steine und Platten

Ständige Ausstellung unserer Erzeugnisse in der SCHWEIZER BAUZENTRALE ZÜRICH, TALSTR. 9, BÖRSENBLOCK (Eintritt frei)

**Cellarius-  
Lack**Gefälliger, wetterbeständiger  
Schutzanstrich für HolzobjekteWallisellen (Zch.)  
Tel. (051) 93 2114

BAUTENSCHUTZ

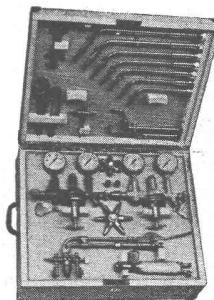
SIEGFRIED  
**keller** CO**CONTINENTAL**

SPEZIALFABRIK für

Acetylenapparate

Aufogen-Schweiss-, Schneid-,  
Löt- und WärmeapparateDruckreduzierventile  
und Armaturen für alle  
hochgespannten Gase

Aufogen-Schneidmaschinen

Gasöl- und Petroleum-Stark-  
brenner für Strassenbau**CONTINENTAL Licht- und Apparatebau AG.**

Dübendorf (Zürich)

Telephon (051) 96 67 77

**BAU - UNTERNEHMUNG****GLASER****ZÜRICH UND SCHLIEREN****GARAGETORE****GAUGER**

Gauger &amp; Co. A.G. Zürich

**BAUGLÄSER** Alle Sorten und Neuheiten zu günstigen Preisen.**GLASBETON** Spezialabteilung für **Glasbeton-Oberlichter**, garantiert wasserdicht,  
begeh- und befahrbare Ausführung, mit extra hellen, lichtstreuenden Kristallfliesen.**Glasbausteine** extra hell, für Aussenwände, Treppenhäuser, innere Trennwände. Vorzüg-  
liche Isolation gegen Kälte, Wärme und Schall. Grosse Referenzliste. Verlangen Sie  
kostenlose Dokumentation und Offerte.**Ruppert, Singer & Cie. AG., Zürich****Tafelglas en gros und Spiegelglasmanufaktur**

Telephon (051) 52 53 53 — Gegründet 1884 — Briefadresse: Zürich 48, Altstetten

