

Objektyp: **Advertising**

Zeitschrift: **Schweizerische Bauzeitung**

Band (Jahr): **70 (1952)**

Heft 41

PDF erstellt am: **11.07.2024**

Nutzungsbedingungen

Die ETH-Bibliothek ist Anbieterin der digitalisierten Zeitschriften. Sie besitzt keine Urheberrechte an den Inhalten der Zeitschriften. Die Rechte liegen in der Regel bei den Herausgebern. Die auf der Plattform e-periodica veröffentlichten Dokumente stehen für nicht-kommerzielle Zwecke in Lehre und Forschung sowie für die private Nutzung frei zur Verfügung. Einzelne Dateien oder Ausdrucke aus diesem Angebot können zusammen mit diesen Nutzungsbedingungen und den korrekten Herkunftsbezeichnungen weitergegeben werden. Das Veröffentlichen von Bildern in Print- und Online-Publikationen ist nur mit vorheriger Genehmigung der Rechteinhaber erlaubt. Die systematische Speicherung von Teilen des elektronischen Angebots auf anderen Servern bedarf ebenfalls des schriftlichen Einverständnisses der Rechteinhaber.

Haftungsausschluss

Alle Angaben erfolgen ohne Gewähr für Vollständigkeit oder Richtigkeit. Es wird keine Haftung übernommen für Schäden durch die Verwendung von Informationen aus diesem Online-Angebot oder durch das Fehlen von Informationen. Dies gilt auch für Inhalte Dritter, die über dieses Angebot zugänglich sind.

SCHWEIZERISCHE BAUZEITUNG

WOCHENSCHRIFT FÜR ARCHITEKTUR / INGENIEURWESEN / MASCHINENTECHNIK

REVUE POLYTECHNIQUE SUISSE

ORGAN DES S.I.A. SCHWEIZERISCHER INGENIEUR- UND ARCHITEKTEN-VEREIN
UND DER G.E.P. GESELLSCHAFT EHEMAL. STUDIERENDER DER EIDG. TECHN. HOCHSCHULE
GEGRÜNDET 1883 VON ING. A. WALDNER / HERAUSGEGEBEN VON ING. W. JEGHER



**GÖHNER
TÜREN + FENSTER
NORMEN**

ermöglichen individuelles Bauen

ERNST GÖHNER AG ZÜRICH
BERN BASEL ST. GALLEN ZUG BIEL GENÈVE LUGANO

BERCHTOLD & Co.

HEIZUNG · LÜFTUNG
WARMWASSER
THALWIL

**INDUSTRIE-
HEIZUNG**
HEISSWASSER
STATT DAMPF

Telephon
051 / 920501

AUFZÜGE LERCH

für Briefe, Speisen, Waren erstellt

AUG. LERCH, ZÜRICH Oetenbachgasse 5 Telephon 23 30 00

In Verwaltungsgebäuden, Büros, Labors,
Spitälern, Schulen und Fabriken

demontierbare, schalldämmende

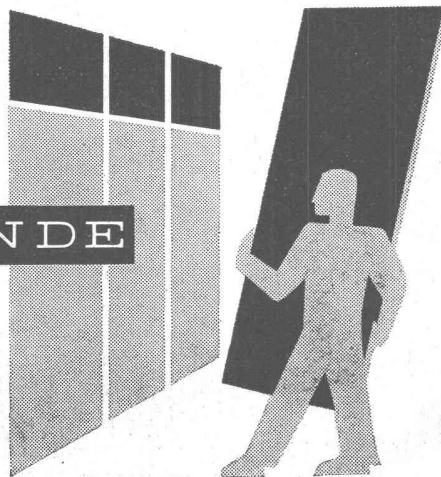
KOLLER WANDE

Rasches Montieren oder Auswechseln
von festen und verglasten Wänden so-
wie von Türelementen.

In- und Auslandpatent

METALLBAU KOLLER AG. BASEL

Telephon (061) 8 29 77



Verlag

W. Jegher & A. Ostertag, Dianastrasse 5,
Zürich / Tel. 23 45 07 / Postcheck VIII 6110

Postadresse:

Schweiz. Bauzeitung, Postfach Zürich 39

Bezugspreise

Einzelheft Fr. 1.65

Abonnements:

Kategorie	12 Monate		6 Monate		3 Monate	
	Schweiz	Ausland	Schweiz	Ausland	Schweiz	Ausland
A	66.—	72.—	33.—	36.—	16.50	18.—
B	60.—	66.—	30.—	33.—	15.—	16.50
C	50.—	56.—	25.—	28.—	12.50	14.—
D	36.—	42.—	18.—	21.—	9.—	10.50

A Normaler Preis

B für Mitglieder Schweiz. Techn. Verband

C für Mitglieder S. I. A. oder G. E. P.

D für Mitglieder S. I. A. oder G. E. P., die
weniger als 30 Jahre alt sind, sowie
für Studierende der E. T. H. (bei Be-
stellung Geburtsjahr angeben).

Das Abonnement kann mit jedem Kalen-
dermonat begonnen werden. Die Katego-
rien B, C und D gelten nur für direkte
Bestellung beim Verlag.

Anzeigen-Verwaltung

Mosse-Annoncen AG., Zürich, Limmat-
quai 94 / Tel. 326817 / Postcheck VIII 1027

INHALT

Thermische Grosskraftwerke mit
Gas- und Oelbetrieb. Von *H. Steiner* 583*

Bau-Erfahrungen beim Kraftwerk
Handeck II. Von *J. Büchtold* . . . 587*

Projektwettbewerb für eine Primar-
und Sekundarschule in Lyss . . . 590*

WETTBEWERBE

Kirchliche Gebäudegruppe in Opfi-
kon 595

MITTEILUNGEN

Rheinauer Kraftwerkbau und Trink-
wasserfrage Winterthur. Erdölvor-
räte der Erde 595

VEREINE

S. I. A. Zürich. Jahresbericht . . . 595
S. I. A. Basel 596

VORTRAGSKALENDER 596

viel Licht oder wenig?

Viel Licht bringt Kosten für Anlagen und Strom, wenig Licht aber bringt Übermüdung, Verluste, Unfälle. Zwischen Zuviel und Zuwenig die goldene Mitte zu finden, die richtigen Beleuchtungsstärken in Arbeitssälen, Fabriken und Büros zu erreichen, in Hallen, auf Sportplätzen usw. das ist ein wichtiger Teil unseres unentgeltlichen Kundenservice.

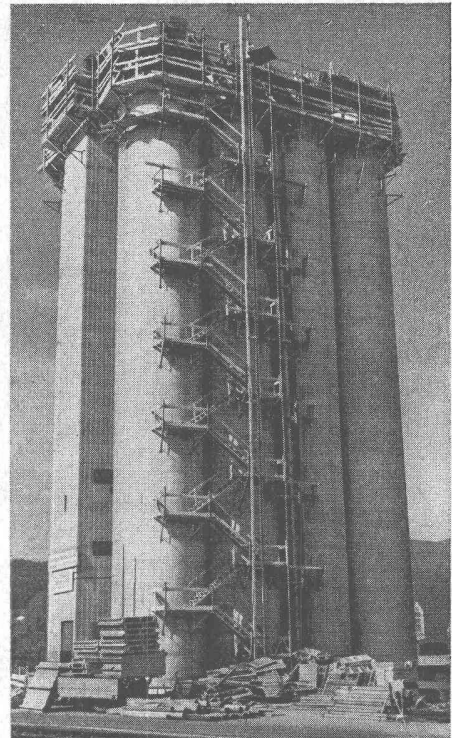
Auch IHRE Beleuchtungsprobleme zeigen wir Ihnen gerne

im rechten Licht



Aluminium-Licht AG Zürich
Uraniastr.16 Tel. (051) 23 77 33

MD



Für Silos und Turmbauten

**Dübelsschrauben zum Binden der Schalungen
Profitgerüstträger für stangenlose Gerüstung**

Sauberer, rostfreier Sichtbeton. Normalisierte, billige Schalung. Kein Stangengerüst.

Kauf - Miete

conrad Kern
AG
BAUWERKZEUGE
ZÜRICH / EISENGASSE 6/8 / TEL.(051) 32 12 46

Schützt das Stapelholz vor Wurmsschäden?

Der Wurm in neuen Zimmerarbeiten, Türen, Fenstern oder Möbeln kann dem Lieferanten arge Schwierigkeiten verursachen und für ihn schwerwiegende Folgen haben. In solchen Fällen lässt sich oft nachweisen, dass Holz verarbeitet wurde, das von Lyctiden, Anobien oder gefährlichen Bockkäfern für die Eiablage benützt worden war.

Ein sicheres Vertilgungsmittel für vorhandene Schädlinglarven im Holzlager ist die künstliche Trocknung, also die Erwärmung des infizierten Holzes während zwei bis drei Tagen auf über 60° C in der Trockenkammer.*

Vorbeugende Wirkung gegen erneuten Befall hat die Erhitzung nicht. Deshalb wird anschliessend alles Stapelholz, also auch das

gesunde und besonders die Splintpartien und Baumkanten, mit Arbezol-K, einem DDT enthaltenden Geigy-Produkt bespritzt. Arbezol-K ist farblos, für Menschen und Haustiere unschädlich, nach zwei bis drei Tagen geruchlos und von dauernder Wirkung.

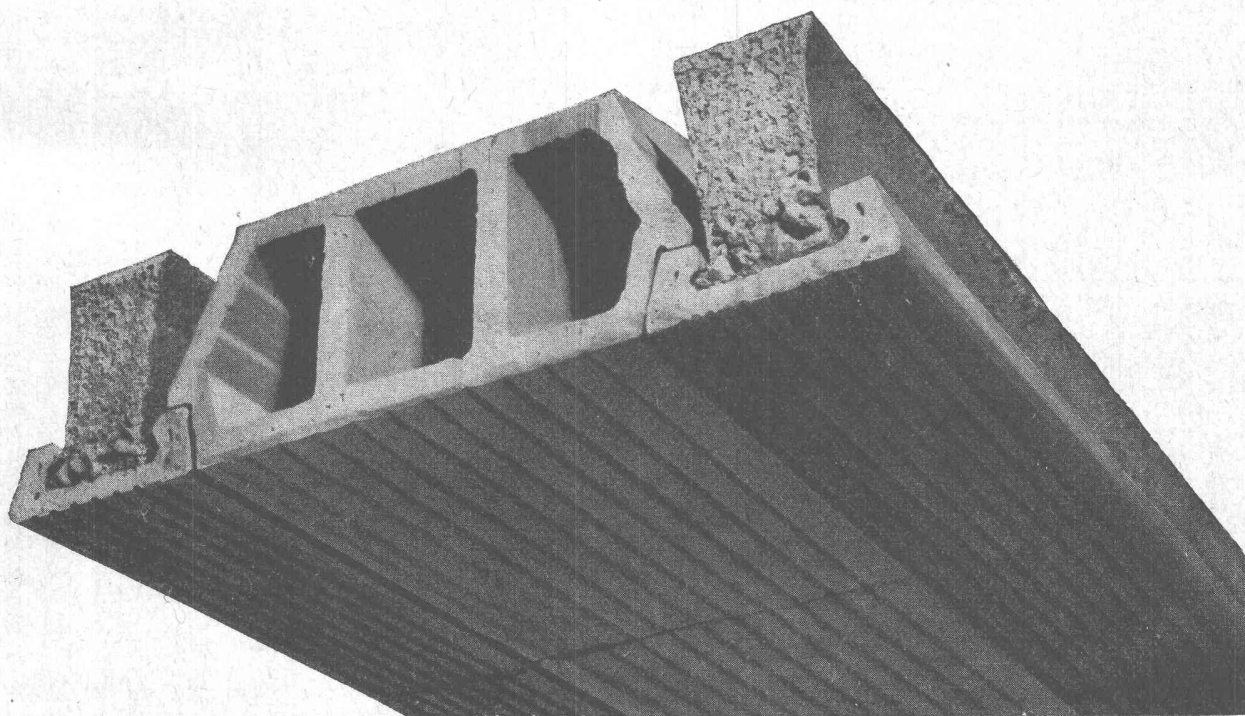
Das Produkt wird von der Holzkonservierungsfirma A. Benz & Cie., Albisstrasse 28, Zürich 38, als Konzentrat in Kannen zu 5, 10 und 25 kg zu Fr. 9.40 per Kilo geliefert. Mit Wasser verdünnt, stellt sich der Liter der Lösung auf 75 Rappen und reicht für durchschnittlich 5 m² Holzfläche.

*) Steht keine Trockenkammer zur Verfügung, wird das befallene Holz mit Arbezol-Spezial bestrichen, einer gebrauchsfertigen Lösung mit Tiefenwirkung.

Norma DECKE

- ▶ Einheitliche Ton-Untersicht
- ▶ Keine Schalung
- ▶ Spezialstahl-Armierung
- ▶ Verkürzt die Bauzeit

ZÜRCHER ZIEGELEIEN ZÜRICH 1 Talstr. 83 Tel. (051) 23 87 00

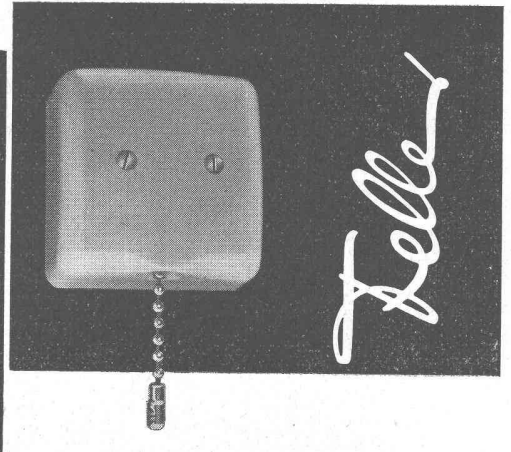
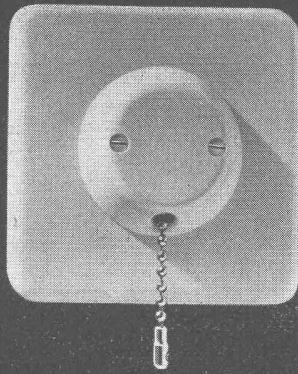


Adolf Feller AG. Horgen

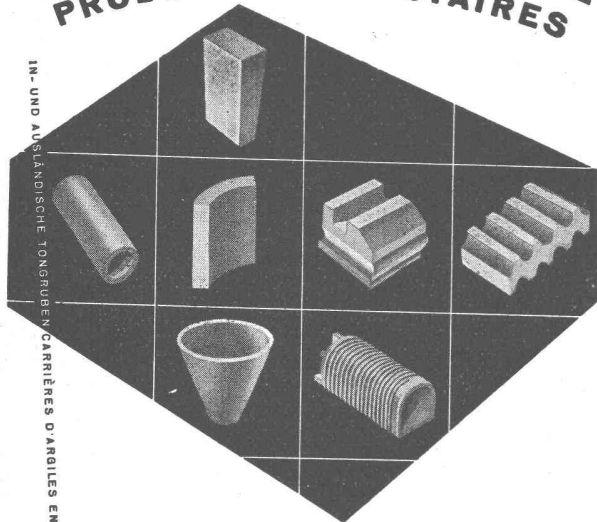
Universal-Zugschalter

für Wand- oder
Deckenmontage
(Zugbetätigung nach
allen Richtungen).

Geräuscharm, nach dem
bewährten
Silberkontakt-System.
Pat. ang.



**FEUERFESTE ERZEUGNISSE
PRODUITS RÉFRACTAIRES**



IN- UND AUSLÄNDISCHE TONGRUBEN/CARRIÈRES D'ARGILES EN SUISSE ET A L'ÉTRANGER



Steinzeugbodenplatten
Schamotte
Korund
Karbörundum
Säurefeste Steine
Isoliersteine

TONWERK LAUSEN AG

LAUSEN BLD.

K. Jünger



Zähneschleifen an eingesandten Stirn- und Schraubenrädern

Geschliffene Zahnräder

Sauter/Bachmann & Cie.
Zahnräderfabrik
Netstal Gl.



**WALTER J. HELLER & Co.
BAUUNTERNEHMUNG**

BERN — SCHLOSSTRASSE 131 — TEL. (031) 51112

SRÖ



SRÖ KUGELLAGER VERKAUFSBUREAU ZÜRICH
 der Kugellagerwerke J. Schmid-Roost A. G. Nachf. Schmid & Co.
Telephon (051) 25 89 66 Nüscherstr.31
 SAFIA GENÈVE, 8, Av. P. de Rochemont Tel. (022) 6 83 36
 SAFIA BERN, Monbijoustrasse 21 Tel. (031) 2 33 40

Prud'homme 1759-1825



Damals

primitive Klemmhalter
mit Rötel

Erst 1834 erfand
Johann Sebastian Staedtler
die farbigen Ölkreidestifte.

Heute



STAEDTLER-Farbstifte in letzter Vollendung und STAEDTLER-Klemmstifte mit farbiger Mine in schreibsicherer Ausführung

MARS-CHROMA, der holzgefasste Schreibfarbstift mit dünner, wasserfester Mine in 24 Farben

MARS-CHROMA-TECHNICO der STAEDTLER-Klemmstift mit MARS-CHROMA-Mine in 7 Farben



STAEDTLER
1662

Generalvertretung / Agence générale
RUD: BAUMGARTNER-HEIM & CO., ZÜRICH 11/50



Unterfangung mit Betonbohrpfählen

Fundationen·Konsolidierungen

Beton-Bohrpfähle Erschütterungsfreie Herstellung auch bei beschränkten Platzverhältnissen für Fundationen und Unterfangungen

Zement - Ton - Chemische Injektionen + Patent 200314, 200315 Verfestigung und Abdichtung des Baugrundes. Konsolidierung von Fundamenten etc.

Brunner & Co. Baunternehmer Schanzengraben 23 **Zürich**

Spezialabteilung für Baugrunduntersuchungen, Beton-Bohrpfähle, Injektionen, Grundwasserfassungen



FRICK-GLASS A.G.
ZÜRICH-ALTSTETTEN

Tel. (051) 52 51 11

Asphalt-Isolierungen

Flachdach-Beläge

Kork-Isolierungen

in zuverlässiger Ausführung

Schenkerstoren



Lamellenrollstore System

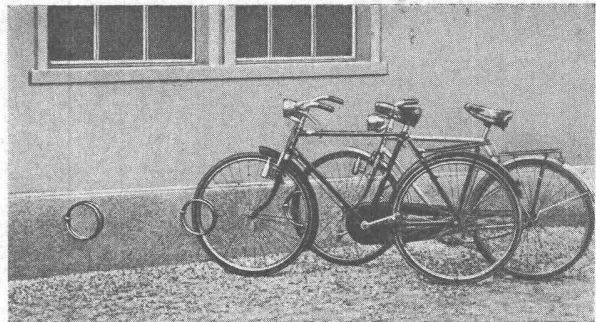


Storenfabrik Emil Schenker AG, Schönenwerd

Tel. (064) 3 13 52

Vertretungen:	Zürich	Tel. (051) 32 65 60
	Basel	Tel. (061) 2 93 81
	Luzern	Tel. (041) 2 99 68
	Lausanne	Tel. (021) 23 45 47
	Lugano	Tel. (091) 2 22 13

GIROUD OLTEN



DER NEUE GIROUD-

FAHRRADHALTER

(Pat. angemeldet)

- PRAKTISCH
- FORMSCHÖN
- PREISWERT

Verlangen Sie unseren Sonder-Prospekt

AG. DER MASCHINENFABRIK VON LOUIS GIROUD, OLTEN

11252

Telephon 062 - 5 40 17

OSRAM

Fluoreszenzlicht ist heller
und billiger als Glühlampenlicht

darum kann man jetzt Arbeitsräume richtig be-
leuchten und damit die Produktion steigern

Wenn Sie sich mit Beleuchtungsfragen beschäf-
tigen, dann rufen Sie uns. Sie erhalten alles aus
einer Hand:

- Hochwertige Schweizerlampen,
- Technisch einwandfreie Leuchten,
- Kostenlose, fachmännische Beratung

Prospekt mit Ausführungsbeispielen und Katalog
senden wir Ihnen auf Wunsch gerne

OSRAM AG. Zürich 22, Tel. 051/32 72 80

Tiefbauunternehmungen

Gebrüder Meier AG.

Brugg und Olten

Sondierbohrungen

Grundwasserfassungen

Wasserversorgungsanlagen

Ueber 50 jährige Erfahrungen

Unverbindliche Kostenvoranschläge

V G B

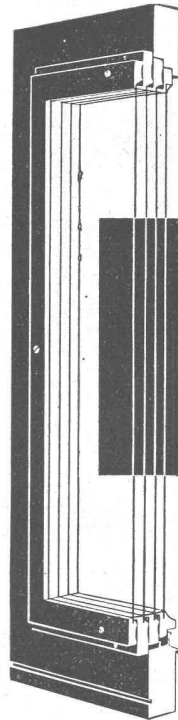


Zimmertür-
Einsteckschlösser
sind Qualität!

Verlangen Sie von Ihrem
Eisenwarenhändler die
neuen reduzierten Preise



V. Glutz-Blotzheim Nachfolger AG., Solothurn
Schloss- und Beschlägefabrik

**4:1,24**

ist das Verhältnis der
Wärme- und Luftdurchlässigkeit
zwischen einem Doppel-
verglasungsfenster und einem

LUKÁCS
*Isolier***FENSTER**

mit 3 Luftschichten

**Kleinere Heizanlagen,
weniger Heizkosten,
größere Behaglichkeit**

Holen Sie für Ihr Bauvorhaben
unverbindliche Kostenberechnung
für Fenster und Heizung ein von

LUKÁCS-Isolierfenster, technisches Büro
Zürich 32, Hegibachstr. 74, Tel. (051) 32 94 58
Ausgestellt in d. Baumuster-Zentrale Talstr. 9

Abdichtung und Bautenschutz

ING. PELLASCIOOhmstrasse 16 - Tel. 46 63 73
ZÜRICH-OERLIKON● **29 Jahre Facherfahrung** ●

*Normal- und schnellbindende Zementzusätze
Bituminöse Anstrichmittel und Fugenkitte*

Schwierigste Abdichtungen unter Garantie

Prospekte • Referenzen • Ingenieurbesuch

PROSEC**KLINKER AG. VERBLENDSTEINFABRIK LAUSEN**

geflammt und uni für Böden, Cheminées, Fassaden

Telefon (061) 724 04

Feuerfestes Material - Glasierte Verblender und Baukeramik - Steinzeug für Kanalisation - Säurefeste Steine und Platten

Ständige Ausstellung unserer Erzeugnisse in der SCHWEIZER BAUZENTRALE ZÜRICH, TALSTR. 9, BÖRSENBLOCK (Eintritt frei)