

Objektyp: **Advertising**

Zeitschrift: **Schweizerische Bauzeitung**

Band (Jahr): **70 (1952)**

Heft 42

PDF erstellt am: **11.07.2024**

### **Nutzungsbedingungen**

Die ETH-Bibliothek ist Anbieterin der digitalisierten Zeitschriften. Sie besitzt keine Urheberrechte an den Inhalten der Zeitschriften. Die Rechte liegen in der Regel bei den Herausgebern.

Die auf der Plattform e-periodica veröffentlichten Dokumente stehen für nicht-kommerzielle Zwecke in Lehre und Forschung sowie für die private Nutzung frei zur Verfügung. Einzelne Dateien oder Ausdrucke aus diesem Angebot können zusammen mit diesen Nutzungsbedingungen und den korrekten Herkunftsbezeichnungen weitergegeben werden.

Das Veröffentlichen von Bildern in Print- und Online-Publikationen ist nur mit vorheriger Genehmigung der Rechteinhaber erlaubt. Die systematische Speicherung von Teilen des elektronischen Angebots auf anderen Servern bedarf ebenfalls des schriftlichen Einverständnisses der Rechteinhaber.

### **Haftungsausschluss**

Alle Angaben erfolgen ohne Gewähr für Vollständigkeit oder Richtigkeit. Es wird keine Haftung übernommen für Schäden durch die Verwendung von Informationen aus diesem Online-Angebot oder durch das Fehlen von Informationen. Dies gilt auch für Inhalte Dritter, die über dieses Angebot zugänglich sind.

# SCHWEIZERISCHE BAUZEITUNG

WOCHENSCHRIFT FÜR ARCHITEKTUR / INGENIEURWESEN / MASCHINENTECHNIK

REVUE POLYTECHNIQUE SUISSE

ORGAN DES S. I. A. SCHWEIZERISCHER INGENIEUR- UND ARCHITEKTEN-VEREIN  
UND DER G. E. P. GESELLSCHAFT EHEMAL. STUDIERENDER DER EIDG. TECHN. HOCHSCHULE  
GEGRÜNDET 1883 VON ING. A. WALDNER / HERAUSGEGEBEN VON ING. W. JEGHER

*Fenster*



*Kiefer Zürich*

## AUFZÜGE

für Personen - Waren  
Spensen - Akten  
mit und ohne Feineinstellung

*Gebauer*  
**ZÜRICH**  
Birmensdorferstr. 273  
Telephon 33 21 66

Patentanwälte

**E. BLUM & Co., ZÜRICH**

Gegründet 1878 Telephon 25 16 33

Bahnhofstrasse 31

Anmeldung von Erfindungen

Fabrik- und Handelsmarken

Gutachten, Prozessberatung

# Durisol

**BAUPLATTEN ohne und mit ARMIERUNG für ISOLIERUNG  
AUSFACHUNG, DECKEN- und FLACHDACHKONSTRUKTIONEN  
grossflächige DECKENHOURDIS, HOHLBLOCKMAUERSTEINE**

**DURISOL AG. FÜR LEICHTBAUSTOFFE DIETIKON • TEL. 918665**

### Verlag

W. Jegher & A. Ostertag, Dianastrasse 5,  
Zürich / Tel. 23 45 07 / Postcheck VIII 6110  
Postadresse:  
Schweiz. Bauzeitung, Postfach Zürich 39

### Bezugspreise

Einzelheft Fr. 1.65 — Abonnements:

12 Monate		6 Monate		3 Monate	
Schweiz	Ausland	Schweiz	Ausland	Schweiz	Ausland
66.—	72.—	33.—	36.—	16.50	18.—

Für Mitglieder des S. I. A., der G. E. P.  
und des Schweiz. Technischen Verbandes,  
sowie für Studierende der ETH er-  
mässigte Preis-Kategorien nach Tarif.

### Anzeigen-Verwaltung

Mosse-Annoncen AG., Zürich, Limmat-  
quai 94 / Tel. 326817 / Postcheck VIII 1027

### INHALT

Versuchsanlage und Laborgebäude  
Gebr. Bühler, Uzwil.

Projekt und Bauleitung: *K. Hirt,*

*E. Schlatter* . . . . . 597\*

Eisenbetonarbeiten: *W. Groebli* . . . . . 600\*

Stahlbau: *W. Stadelmann* . . . . . 603\*

Kupferrohr-Installation: *A. Pfau* 605\*

### MITTEILUNGEN

Produktivitätstagung . . . . . 608

ETH. Kraftwerk Donzère-Mondra-

gon. Kupplung über Asynchron-

maschinen. Persönliches . . . . . 609

Volkshochschule Zürich. Elektro-

schweisskurse Bührle. Kunstgewerbe-

museum Zürich . . . . . 610

### NEKROLOGE

H. Ochsenbein . . . . . 610

### LITERATUR

Planen und Gestalten, von *H. Lan-*  
*ger*. Neuerscheinungen . . . . . 610

### WETTBEWERBE

Kirchliche Gebäudegruppe Opfikon 610

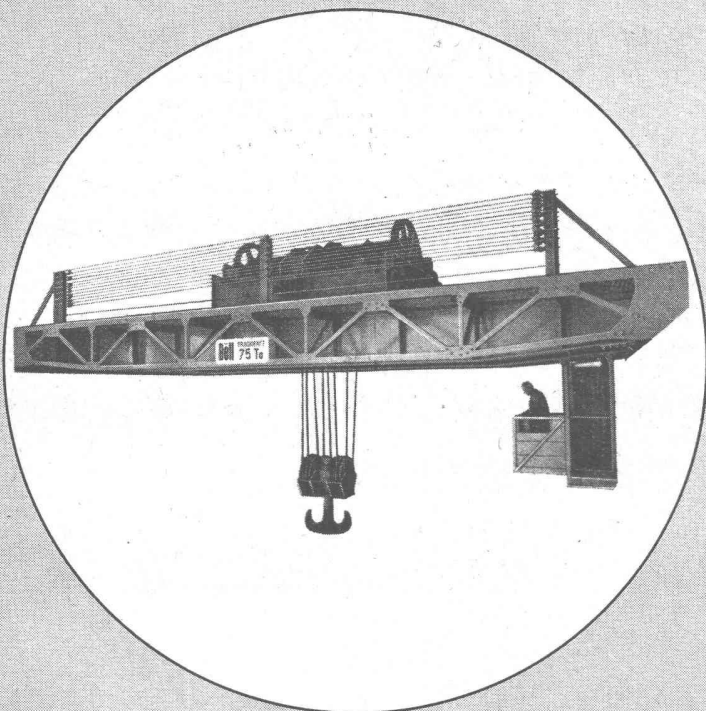
### TAGUNG

Kautschuk im Strassenbau . . . . . 610

VORTRAGSKALENDER . . . . . 610

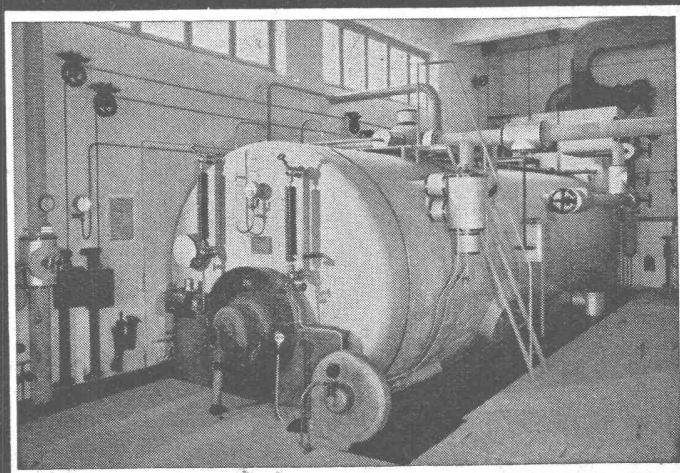
AG. DER MASCHINENFABRIK VON THEODOR BELL + CIE., KRIENS-LUZERN

KRIENS  
**Bell**



WERKSTATT-,  
GIESSEREI-,  
HOF- UND VERLADE-,  
MASCHINENHAUS-,  
BAU- **Krane**

Der elektrische 3-Motoren-Laufkran, 7,5 Tonnen Tragkraft, mit Feingang-Hubwerk, im neuen Laborgebäude der Gebr. Bühler AG., Uzwil, wurde durch uns geliefert



Industriebedarf

•  
Isolierungen

Kälte Wärme Schall

•  
Filterhilfsmittel

**Schneider  
& Co.**



Winterthur

Neues Laborgebäude der Maschinenfabrik Gebr. Bühler, Uzwil

Am Bau beteiligte Firmen

# Stahlhochbau

# GO



Geilinger & Co. Winterthur

SCHWEIZERISCHE WAGONS- UND AUFZÜGEFABRIK A.G. SCHLIEREN-ZÜRICH



*Schlieren*  
Aufzüge

Neuzeitliches Bauen —

*Modernes Installationsmaterial*



Elektro-Installationsmaterial für die Hausinstallation  
sowie für den Apparat- und Maschinenbau  
Komplette Schalttafeln und Verteilanlagen

**XAMAX AG.**  
ZÜRICH 11 - OERLIKON



# Neues Laborgebäude der Maschinenfabrik Gebr. Bühler, Uzwil

Am Bau beteiligte Firmen

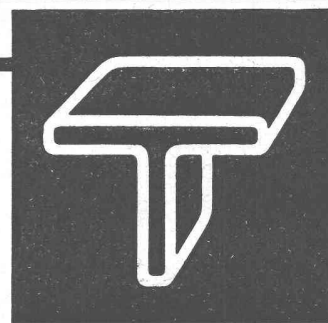
Oederlin



Kupferrohr-  
Löt fittings  
sind technisch  
vollkommen,  
darum besser

Verlangen Sie unseren Prospekt  
und den Spezialkatalog Nr. 140

AG. Oederlin & Cie., Baden



## Schaufenster- Anlagen

**GEBR. TUCHSCHMID AG.  
FRAUENFELD**

FRAUENFELD TEL. (054) 72471  
ZÜRICH TEL. (051) 232301

## E. TRABER & CO., GOLDACH / SG

Telephon (071) 42812

Spezialfabrik für **Rolladen**  
**Jalousieladen**  
**Sonnenstoren**  
**Garagekipptore**

Lieferant der automatischen Sonnenstoren.

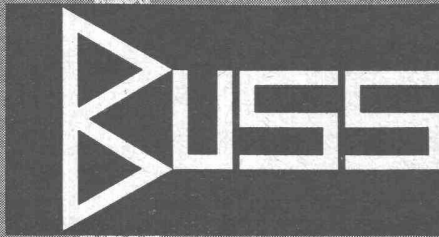


## Fenster

vorteilhaft durch

**FENSTERFABRIK ALBISRIEDEN AG.**  
ZÜRICH 9/47 Fellenbergweg 15 Tel. 52 11 45

STAHLHOCHBAU STAHLWASSERBAU KESSELBAU



STAHLSCHELETTBAUTEN

ROHRKONSTRUKTIONEN

KITTLOSE OBERLICHTER

GASSPEICHER

GROSSTANKANLAGEN

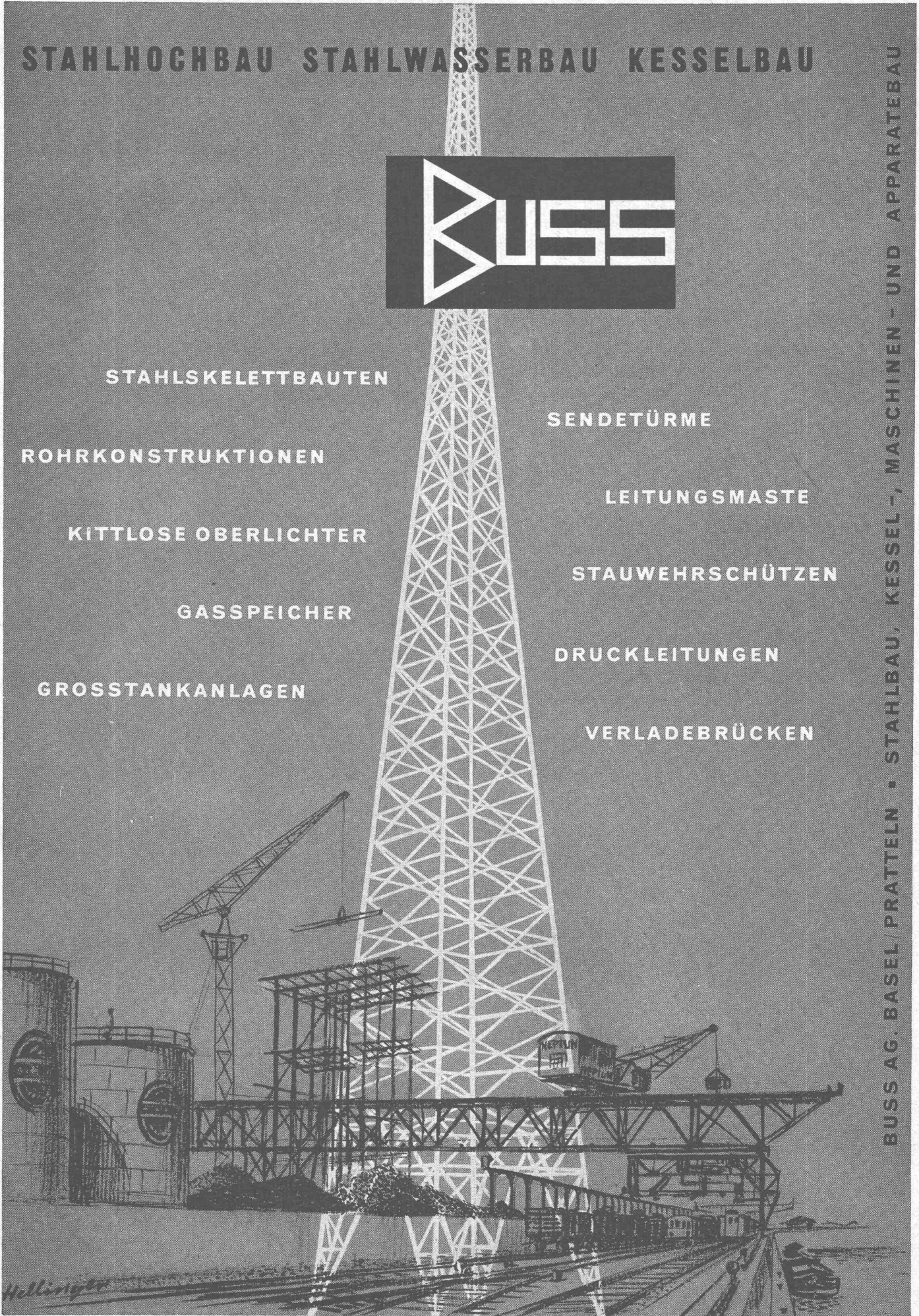
SENDETÜRME

LEITUNGSMASTE

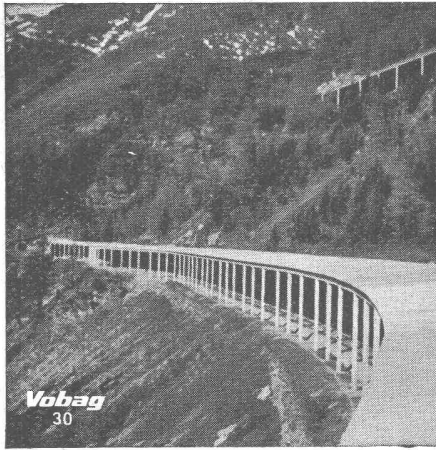
STAUWEHRSCHÜTZEN

DRUCKLEITUNGEN

VERLADEBRÜCKEN



BUSS AG. BASEL/PRAETELN • STAHLBAU, KESSEL-, MASCHINEN- UND APPARATEBAU



# Vobag

AG. für vorgespannten Beton  
und Zementwarenfabrik

Spezialfirma für hochwertige Betonwaren  
für alle Zwecke

Büros, Fabrik und Lager in Adliswil-Zürich  
Tel. (051) 91 68 44

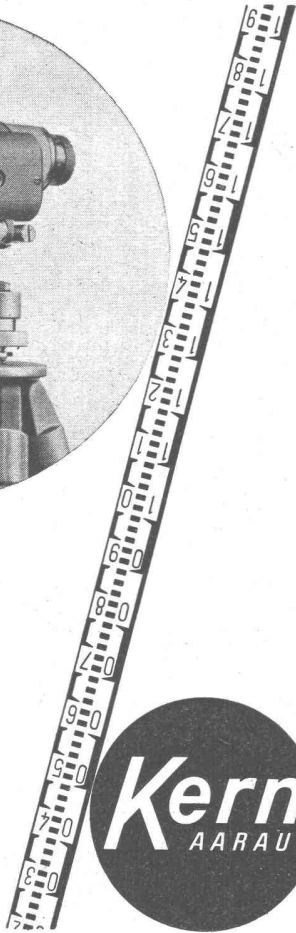
Schneegalerie aus vorgespannten Betonelementen



## Kern Nivellier-Instrumente NK

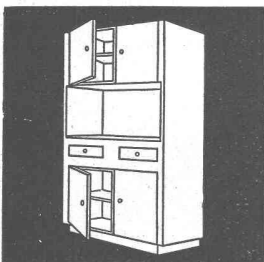
Kleinstes Gewicht, kleinste Dimensionen — und doch ein Maximum an Präzision und Wirtschaftlichkeit der Vermessungsarbeiten.

Verlangen Sie  
Prospekt NK 393

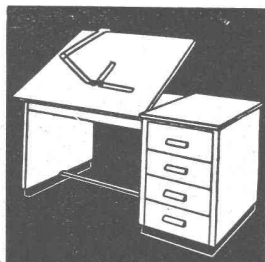


Transformatoren  
Anlass- und Regulier-Widerstände  
Signalglocken

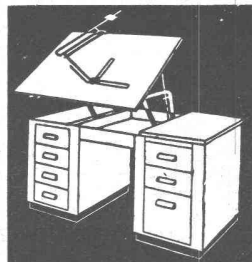
HANS GLOOR / FABRIK ELEKTRISCHER APPARATE / ZÜRICH 50 (OERLIKON)  
Telephon (051) 46 83 50



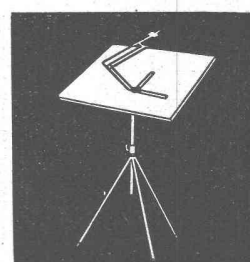
NORM-KÜCHENMÖBEL  
Türen und allgemeine  
Bauschreinerarbeiten



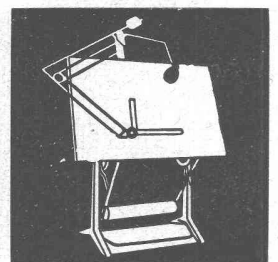
RWD-ARCHITEKT  
18 Typen Pulte  
vertikal ab Fr. 185.—



RWD-HOVEKO  
vertikal und horizontal  
8 Typen ab Fr. 510.—  
⊕ Patent ⊕



RWD-REX und PERFEKT  
Ständer REX Fr. 68.—  
Zeichenmaschinen ab Fr. 75.—  
Reissbrett 65x95 cm Fr. 26.50



RWD-EXACTA  
Zeichenmaschine Fr. 320.—  
Reissbrett 100/150 cm „ 73.—  
Zeichenständer „ 300.—  
In- u. ausländische Patente

Verkauf durch Fachgeschäfte

Giesserei,  
Maschinen- und Möbelfabrik

REPPISCH-WERK AG. DIETIKON-ZÜRICH (Schweiz) Telephon 91 81 03



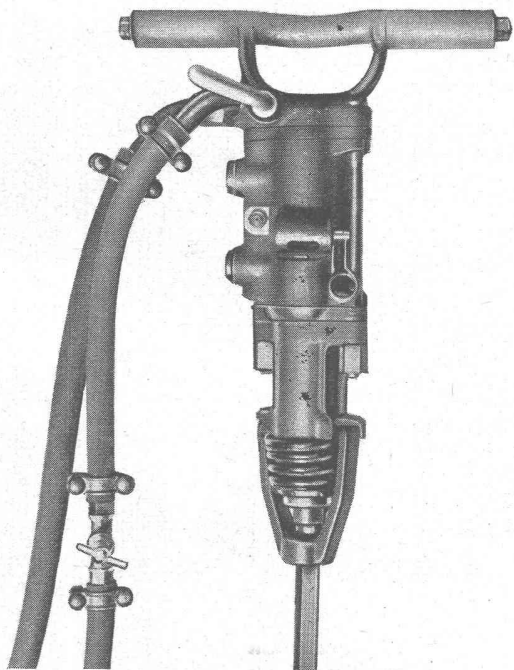
leichtes **und** billiges  
Isoliermaterial

# Flumser Steinwolle

isoliert 3 bis 5 x besser  
als Schlacke und ist erst noch  
viel billiger. Angenehmes,  
rasches Arbeiten.

**Schmelzwerk Spoerry, Flums Tel. (085) 8 31 48**

Verlangen Sie Prospekt und Muster.



## SIG-Bohrhämmer

werden mit grossem Erfolg beim Kraftwerkbau in  
den Alpen verwendet

Verlangen Sie unsere Prospekte

**Prompter Ersatzteil-Service ab Werk Neuhausen**

Vertretung für die Schweiz:

**W. Röthlisberger, Zürich**

Tel. (051) 24 53 09

Dufourstrasse 31

**Schweizerische Industrie-Gesellschaft Neuhausen am Rheinflall**



# GLASDÄCHER

KITTLLOSE

mit Bleibanden oder Aluminiumprofilen.

Vordächer, Satteldächer, Sheddächer, senkrechte Verglasungen an großen wie kleinen Objekten.

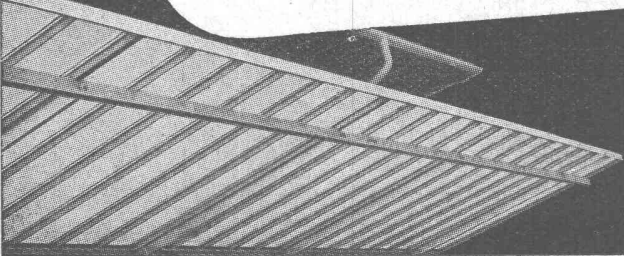
Korrosionssichere Konstruktion mit spannungsfreier Fassung der Gläser.

Ausführung auf Holz, Eisen und Beton.

Umdecken bestehender, gekitteter Glasdächer.



Zürich 2, Allmendstrasse 7  
Tel. (051) 25 79 80



# STEINER

Bauschreinerei  
Möbelfabrik

# STEINER

Spezialfabrik für Laden- und  
Schaufensterausbau

# STEINER

Zürich 50  
Hagenholzstrasse 60

# STEINER

Telefon  
46 43 44

# STEINER

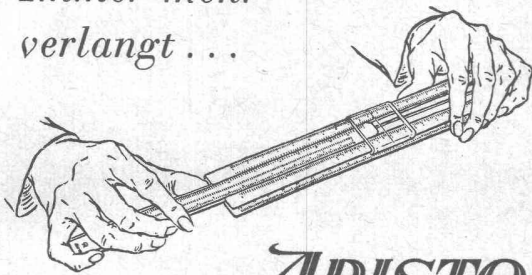
Verlangen Sie  
unverbindliche Beratung

# STEINER

Beste Referenzen  
stehen Ihnen zur Verfügung

# STEINER

*Immer mehr  
verlangt ...*



## ARISTO

RECHENSCHIEBER

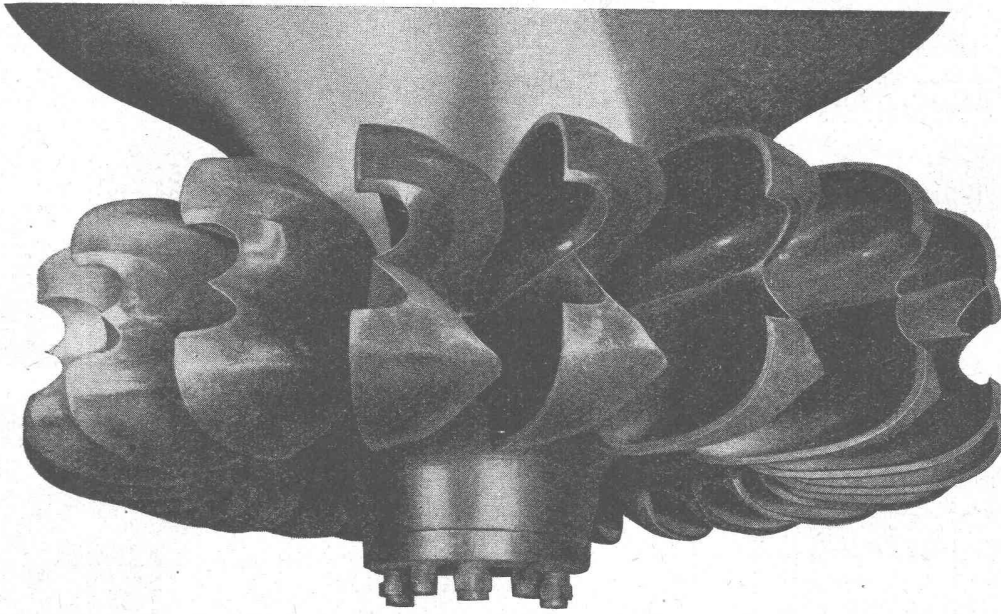
ARISTO genießt in Fachkreisen den Ruf des Rechengertes par excellence. Er ist zuverlässig und widerstandsfähig und zeichnet sich durch eine sehr große Ablesbarkeit aus. Da ARISTO aus Astralon hergestellt ist, sind keine klimatischen Einflüsse zu befürchten. Beständig gegen Wasser bis zu 65° Celsius, ferner gegen Öl, Benzin, viele Säuren und Alkalien. Erhältlich bei Optikern und in Papeterien.

**AW**

**ANDERSON & WEIDMANN**  
ZÜRICH, TRAUJODTSSTR. 6 - TEL. 27 08 47

**CLICHÉS**

**MV**

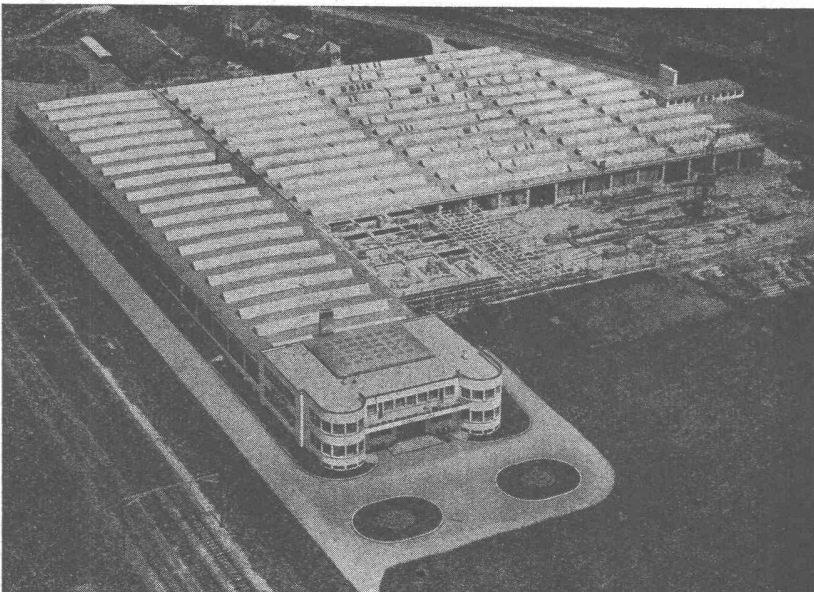


# ESCHER WYSS

## ALLE TURBOMASCHINEN

Wasserturbinen  
Dampfturbinen  
Gasturbinen mit geschlossenem Kreislauf  
Turbopumpen  
Turbokompressoren  
Eindampfanlagen

Kältemaschinen  
Wärmepumpen  
Industrie-Zentrifugen  
Zementmaschinen  
Dampfkessel und Apparate  
ESCHER WYSS AG. ZÜRICH



Die Ausführungs-Abteilung erstellt Ihnen mit Garantie:

**Brücken- und  
Tunnel-Isolierungen  
Grundwasser-Isolierungen  
Terrassenbeläge  
Kiesklebedächer  
Gussasphaltbeläge**

Traktoren- und Motorenwerke H. Hürlimann, Wil - Erweiterung 1946—1949, Flachbedachung 10 000 m<sup>2</sup>  
Bauleitung: F. Vogt, Architekt, Wil — Bauunternehmung: Ed. Züblin & Cie. A.-G., Zürich  
Eisenbetonarbeiten durch Fritz Meyer, Ingenieurbüro, Zürich 8

## ASPHALT-EMULSION A.-G., ZÜRICH

Telephon (051) 25 88 66

Postfach Zürich 23

Löwenstrasse 11

**GRUNDWASSER-ISOLIERUNGEN**

**MEYNADIER**

Zürich (051) 52 22 11  
Bern (031) 2 90 51

*die Spezialisten*

WAGGONBAU  
STAHLBAU

**APPARATEBAU UND KESSELSCHMIEDE**

- Öl- und Benzintanks
- Transportbehälter
- Steh tanks
- Druckbehälter für Gase und Dämpfe
- Heisswasser- und Dampfspeicher
- Rohrleitungen
- Blechbearbeitungen

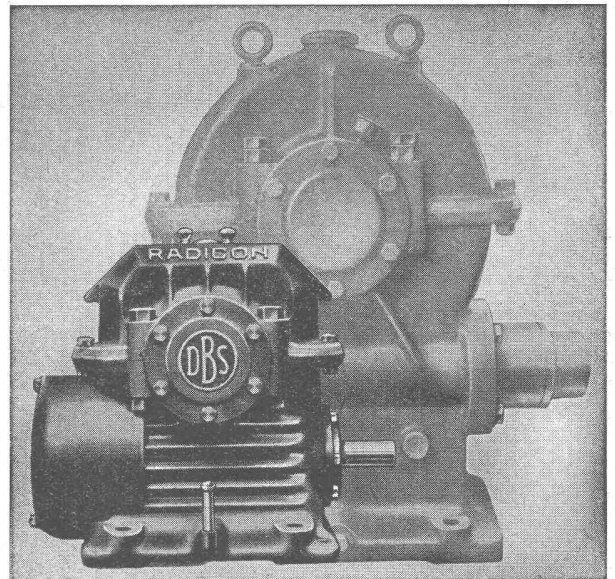
Apparate und Anlagen für  
chemische und verwandte Industrien



AKTIENGESELLSCHAFT  
**JOSEF MEYER**  
Eisen- und Waggonbau  
MÖHLIN  
Tel. 061/6 82 41

Verwenden Sie

**DAVID BROWN  
RADICON SCHNECKENGETRIEBE**

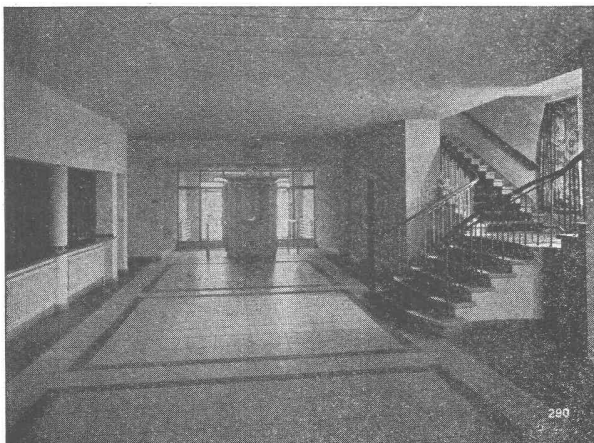


Sonderkühlung, Ölumlaufschmierung für Getriebe und Lager, David Brown Schneckenform, hohe Leistung und Wirkungsgrad bei kleinsten Abmessungen, niedrigerer Preis als für gewöhnliche Schneckengetriebe gleicher Leistung, zuverlässig, geräuschlos.

Gangbarste Grössen und Übersetzungen ab Lager des Vertreters:

**W. EMIL KUNZ POSTFACH ZÜRICH 27**

Gotthardstrasse 21 — Tel. (051) 25 29 10



**Qualitäts-Fabrikate**

in Basalfolit-Quarzit

**Treppenanlagen      Bodenplatten**

hydraulisch gepresst, mit granitharter Gehfläche, in verschiedenen Farben

- 25/25/2 cm
- 30/30/2 cm
- Standard-Formate: 35/35/2,5 cm
- 40/40/3 cm

in Granit-Imitation sofort ab Lager lieferbar!

**SPEZIALBETON AG. STAAD (St. G.)**