

Objektyp: **Advertising**

Zeitschrift: **Schweizerische Bauzeitung**

Band (Jahr): **70 (1952)**

Heft 43

PDF erstellt am: **11.07.2024**

Nutzungsbedingungen

Die ETH-Bibliothek ist Anbieterin der digitalisierten Zeitschriften. Sie besitzt keine Urheberrechte an den Inhalten der Zeitschriften. Die Rechte liegen in der Regel bei den Herausgebern. Die auf der Plattform e-periodica veröffentlichten Dokumente stehen für nicht-kommerzielle Zwecke in Lehre und Forschung sowie für die private Nutzung frei zur Verfügung. Einzelne Dateien oder Ausdrucke aus diesem Angebot können zusammen mit diesen Nutzungsbedingungen und den korrekten Herkunftsbezeichnungen weitergegeben werden. Das Veröffentlichen von Bildern in Print- und Online-Publikationen ist nur mit vorheriger Genehmigung der Rechteinhaber erlaubt. Die systematische Speicherung von Teilen des elektronischen Angebots auf anderen Servern bedarf ebenfalls des schriftlichen Einverständnisses der Rechteinhaber.

Haftungsausschluss

Alle Angaben erfolgen ohne Gewähr für Vollständigkeit oder Richtigkeit. Es wird keine Haftung übernommen für Schäden durch die Verwendung von Informationen aus diesem Online-Angebot oder durch das Fehlen von Informationen. Dies gilt auch für Inhalte Dritter, die über dieses Angebot zugänglich sind.

SCHWEIZERISCHE BAUZEITUNG

WOCHENSCHRIFT FÜR ARCHITEKTUR / INGENIEURWESEN / MASCHINENTECHNIK

REVUE POLYTECHNIQUE SUISSE

ORGAN DES S.I.A. SCHWEIZERISCHER INGENIEUR- UND ARCHITEKTEN-VEREIN
UND DER G.E.P. GESELLSCHAFT EHEMAL. STUDIERENDER DER EIDG. TECHN. HOCHSCHULE
GEGRÜNDET 1883 VON ING. A. WALDNER / HERAUSGEGEBEN VON ING. W. JEGHER

HCH. LIER

Deckenheizungen System Crittall

Heisswasser-Heizungen

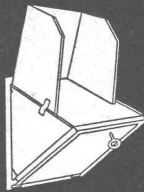
Umbau bestehender Dampfanlagen
in Heisswasser • Abwärmanlagen

HEIZUNGS-INGENIEUR S.I.A. ZÜRICH 4 Badenerstr. 444 Tel. 52 23 50/51

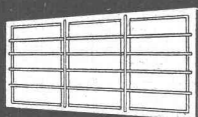
Dauerhafter,
billiger bauen mit



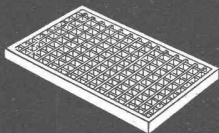
Brief- und Milchkasten



Kohleneinwürfe



Kellerfenster



Lichtschachtroste

norm

gesetzlich geschützt

Bauteilen

Ab Lager lieferbar

Brief- und Milchkasten
Kellerfenster und -Türen
Kohleneinwürfe
Ventilationseinsätze
Stab- und Gitterroste
Schuhkratzeisen
Teppichrahmen
Waschhängeanlagen
Teppichklopfische
Kleiderschränke
Sunway-norm Lamellenstoren

Liefertermin auf Anfrage

Garagetore
Klapptreppen
Zählerschränküren
Fensterzargen
Fensterbänke
Rolladenkasten
Türzargen

Spezialprospekte und norm Mitteilungen verlangen

Metallbau AG

Zürich 47 Albisrieden
Anemonenstrasse 40
Telephon (051) 52 13 00

Verlag

W. Jegher & A. Ostertag, Dianastrasse 5,
Zürich / Tel. 23 45 07 / Postcheck VIII 6110
Postadresse:
Schweiz. Bauzeitung, Postfach Zürich 39

Bezugspreise

Einzelheft Fr. 1.65 — Abonnements:

12 Monate		6 Monate		3 Monate	
Schweiz	Ausland	Schweiz	Ausland	Schweiz	Ausland
66.—	72.—	33.—	36.—	16.50	18.—

Für Mitglieder des S. I. A., der G. E. P. und des Schweiz. Technischen Verbandes, sowie für Studierende der ETH ermässigte Preis-Kategorien nach Tarif.

Anzeigen-Verwaltung

Mosse-Annoncen AG., Zürich, Limmat-
quai 94 / Tel. 32 68 17 / Postcheck VIII 1027

INHALT

Freibad Oberer Letten in Zürich. Von E. und E. Burckhardt	611*
Bauerfahrungen beim Kraftwerk Handeck II. Von J. Bächtold	612
Wasserzins für eine Wärmepump- Anlage. Von A. Ostertag	614
Korrosionsschutz unterirdischer Lei- tungen. Von E. Grand d'Hauteville	615*
Rheinauer Kraftwerkbau und Trink- wasserfrage Winterthur. Von P. Meierhans	617

NEKROLOGE

R. Zehnder. M. Fischer	618*
----------------------------------	------

MITTEILUNGEN

Erdölforschungen in der Schweiz .	618
Vakuumpumpen. Schweisstechische Wettbewerbe der CPI. Normen der VSS. «technica». Zürcher Baukosten- index	619

LITERATUR

Kunstdenkmäler Schaffhausen, von R. Frauenfelder	619
Schweiz. Landesmuseum. Stauden, von M. Ruys, J. D. Ruys und Th. Ruys	620
Grundlagen zur Berechnung statisch bestimmter ebener Fachwerke, von C. Ritter. Untersuchung von Holz, von EMPA. Jahrbuch des Eisenbahn- wesens, von B. Stumpf. Organisation de l'entreprise, par M. Bourquin. Magnetische Werkstoffe, von F. Pawlek	621
Neuerscheinungen	622

WETTBEWERBE

Kirchliche Bauten in Bellach. Schulhaus Küsnacht. Wandschmuck im PTT-Gebäude Langnau	622
--	-----

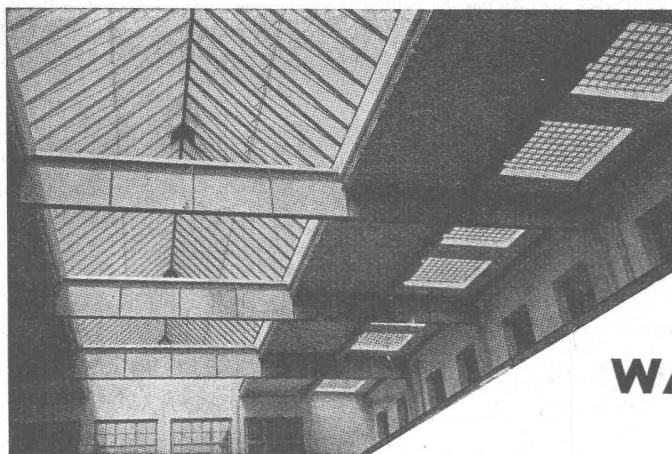
VEREINE

G. E. P. ETH-Tag 1952	622
SVMT. Tagung über Bindemittel	622

VORTRAGSKALENDER	622
----------------------------	-----

Schindler-Aufzüge





Kittlose

Glasdächer

Glasbeton-Oberlichter, begeh- und befahrbar

Glasbaustein-Wände

WALTHER & MÜLLER * BERN

Telephon (031) 2 49 12

Besser isolieren mit Glas -

Die jutefreie Tank- und Rohrisolation mit

VETROTEX

Glasfaser - Armierung

ist mechanisch widerstandsfähig und fäulnis-sicher. Sie schützt vor Korrosionsschäden infolge von vagabundierenden Strömen, säurehaltigem Boden, u. a. m.

FIBRES DE VERRE S.A.

2, Chemin des Magnolias **LAUSANNE** Téléphone (021) 23 78 51

LAMELLENSTOREN

GARAGETORE **SONNENSTOREN**

Solomatic

ROLLADENFABRIK A. GRIESSER AG

AADORF-Thg. Tel. (052) 4 71 12	VERTRETUNGEN:
BASEL Tel. (061) 5 63 63	CHAUX-DE-FONDS C. Moccand, Tél. (039) 2 20 26
BERN Tel. (031) 2 92 61	DELEMONT Schmid S. A., Tél. (066) 2 16 09
GENÈVE Tél. (022) 3 82 04	LOCARNO-Muralto M. Gharra, Tel. (093) 7 30 89
LAUSANNE Tél. (021) 26 18 40	OLTEN A. Spring, Arch., Tel. (062) 5 25 85
LUZERN Tel. (041) 2 72 42	SCHAFFHAUSEN J. Mettler, Tel. (053) 6 00 08
ST. GALLEN Tel. (071) 3 14 76	THUN H. Meier, Tel. (033) 2 25 25
ZÜRICH Tel. (051) 23 73 98	ZUG J. Rust Tel. (042) 4 04 18



BFZ-DICHTUNGEN

Phenolfrei + PATENT +

für Zementrohre und Steinzeugleitungen, speziell Kanalisationen, Trinkwasserleitungen, Schmutzwasserkanäle, Sammelleitungen.

Grösste Elastizität, absolute Dichtigkeit, säurebeständig.

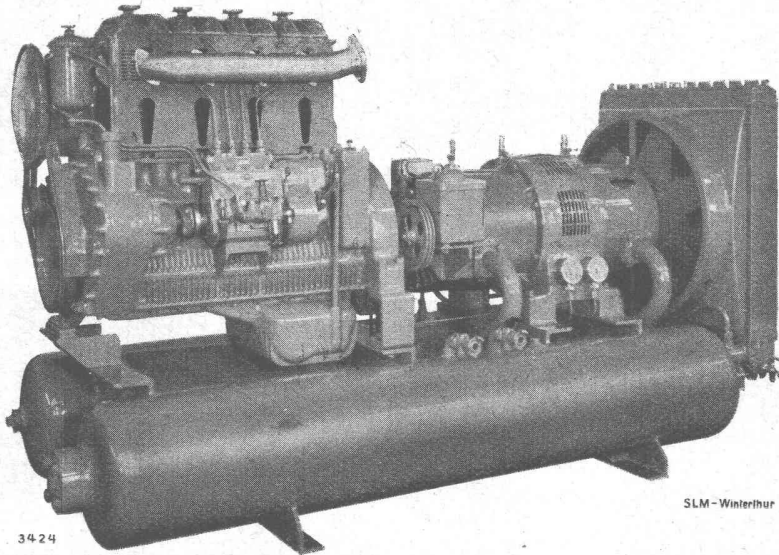
Verlangen Sie Referenzen und Prospekte

AG. für chemisch-bautechnische Produkte
Würenlos (Aargau)

Telephon (056) 3 53 44

SLM

luftgekühlte Dieselmotoren



Zum Antrieb von
Notstromgruppen
Schiffen
Pumpen
 fahrbaren und transportablen
Kompressorgruppen

Schweizerische Lokomotiv- und Maschinenfabrik Winterthur

FLACHBEDACHUNGEN

Badanstalt im ob. Letten, Zürich	720 m²
Freibad Letzigraben, Zürich	2005 m²
Seebad Richterswil	415 m²
Schwimmbad Roggwil	265 m²

Fachtechnische Beratung in sämtlichen Abdichtungsfragen im Hoch- und Tiefbau
 kostenlos und unverbindlich durch die Fabrikanten:



Kasp. Winkler & Co., Zürich 48

Fabrik für chemische Baustoffe und Dachpappen



Vencelox
PATENTIERTE
WARMLUFTHEIZUNG

Für Werkstätten,
Fabriken, Magazine,
Garagen usw.

rasch
sparsam
gesund
dauerhaft

AUSKUNFT ERTEILT IHNEN
SOPROCHAR SA
LAUSANNE Tel. (021) 24 76 19

ZÜRICH
Unfall

Für Ihre Versicherungen

Unfall, Haftpflicht
Auto, Kasko
Einbruchdiebstahl
Baugarantie usw.

„Zürich“ Allgemeine Unfall- u.
Haftpflicht-Versicherungs-AG.

Mitglieder des Schweiz. Ingenieur- und
Architektenvereins erhalten vertragliche
Vergünstigungen beim Abschluss ihrer
Versicherungen.



GÖHNER
TÜREN + FENSTER
NORMEN

die beste
Garantie
für Qualität

ERNST GÖHNER AG ZÜRICH
BERN BASEL ST. GALLEN ZUG BIEL GENÈVE LUGANO

Planetenrad-Seilwinde
MERK

Vorzüge:

- 1 Sanftes Kuppeln und Bremsen
- 2 Fein einstellbare Sicherheitskupplung
- 3 Zusatzvorrichtung für Seilrücklauf
- 4 Moderne raumsparende Leichtkonstruktion

Zugkraft 300-5000 kg

Doppeltrommel- und Seilbahnwinden.
Antrieb durch Benzin-, Diesel- oder Elektro-
motor, Patent

Modell PL 5, Zugkraft 500 kg
kombiniert mit Schwenk-Kran
aufgebaut auf Anhänger
mit Steckachsen



HANS MERK Fahrzeug- und Kranfabrik **DIETIKON-ZÜRICH**
Telephon (051) 91 91 21



Feller

Adolf Feller AG. Horgen

Zweck und Form sind im Feller-Installationsmaterial in unübertroffener Weise vereinigt

HEMMA

POKORNY

KOMPRESSOREN

stationär und fahrbar

90 JAHRE

DRUCKLUFTWERKZEUGE

für Industrie, Hoch- und Tiefbau

Kurze Lieferfristen

ab Lager und ab Werk

Generalvertretung der Frankfurter Maschinenbau AG

INGENIEURBUREAU DR. ING. M. KOENIG, ZÜRICH 1
 Tiefenhöfe 8 / Paradeplatz 5. Telefon (051) 23 97 50

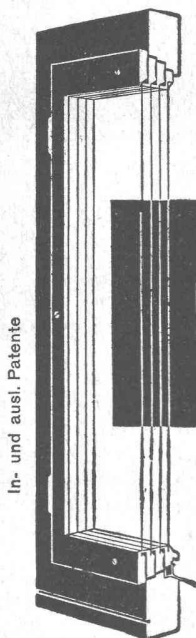
TERRASSEN - BELÄGE

MEYNADIER

Zürich (051) 52 22 11
Bern (031) 2 90 51

die Spezialisten

Es kann für Ihr Bauvorhaben
von größter Bedeutung werden



In- und ausl. Patente

eine vergleichende Berechnung für die Heizanlage in Verbindung mit normalen Doppelverglasungsfenstern und mit Lukács-Isolierfenstern vor sich zu haben.

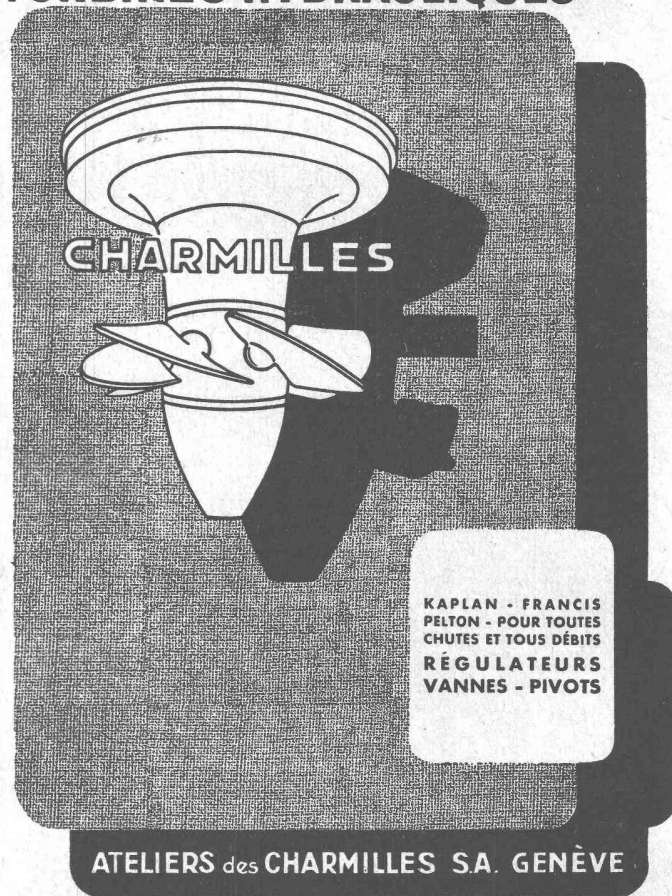
LUKÁCS
Isolier FENSTER

mit 3 Luftschichten bedeuten eine höhere Rendite ohne höhere Baukosten: Auf 1 m² Fensterfläche Fr. 4.- bis 5.- Ersparnis an Heizkosten im Jahr.

Bitte holen Sie eine solche Berechnung mit Kostenvoranschlag für die Fenster wie auch für die Heizung unverbindlich ein von

LUKÁCS-Isolierfenster, technisches Büro
Zürich 32, Hegibachstr. 74, Tel. (051) 32 94 58
Ausgestellt in der Baumuster-Zentrale Talstraße 9 Zürich 1

TURBINES HYDRAULIQUES



KAPLAN - FRANCIS
PELTON - POUR TOUTES
CHUTES ET TOUS DÉBITS
RÉGULATEURS
VANNES - PIVOTS

ATELIERS des CHARMILLES SA. GENÈVE

EISENBETON-TANKS SYSTEM BORSARI

FÜR HEIZ- UND DIESELÖL, BENZIN

STEHEN SEIT ÜBER 40 JAHREN UNUNTERBROCHEN IM BETRIEB

KEIN KORRODIEREN KEIN ROSTEN

BORSARI - TANKANLAGEN

FÜR HANDEL, INDUSTRIE, GESCHÄFTSHÄUSER, VILLEN

TEL. (051) 24 96 18

BORSARI & CO. ZOLLIKON - ZÜRICH

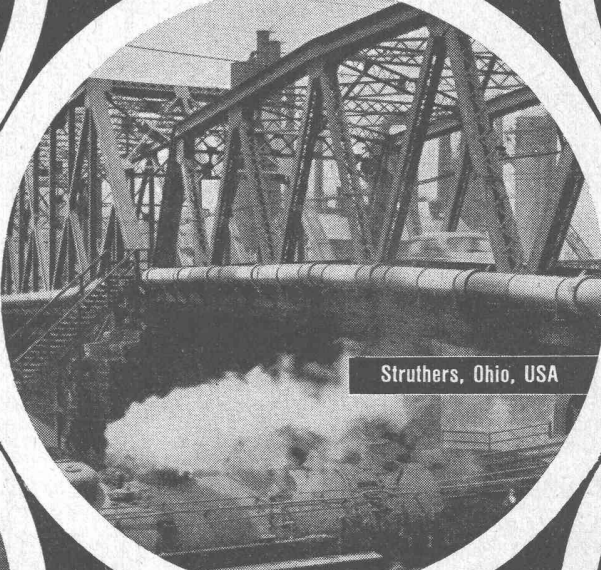
GEGR. 1873

Schnelle wirtschaftliche Montage / Festigkeit
dichte Verbindungen / konstantes Durchfluß-
vermögen / lange Lebensdauer / Schutz der
wasserqualität —

Eigenschaften der «ETERNIT»-Druckleitungen,
überall durch Experten anerkannt.

Eternit AG

NIEDERURNEN



Struthers, Ohio, USA



Val Fex, Engadin, Schweiz

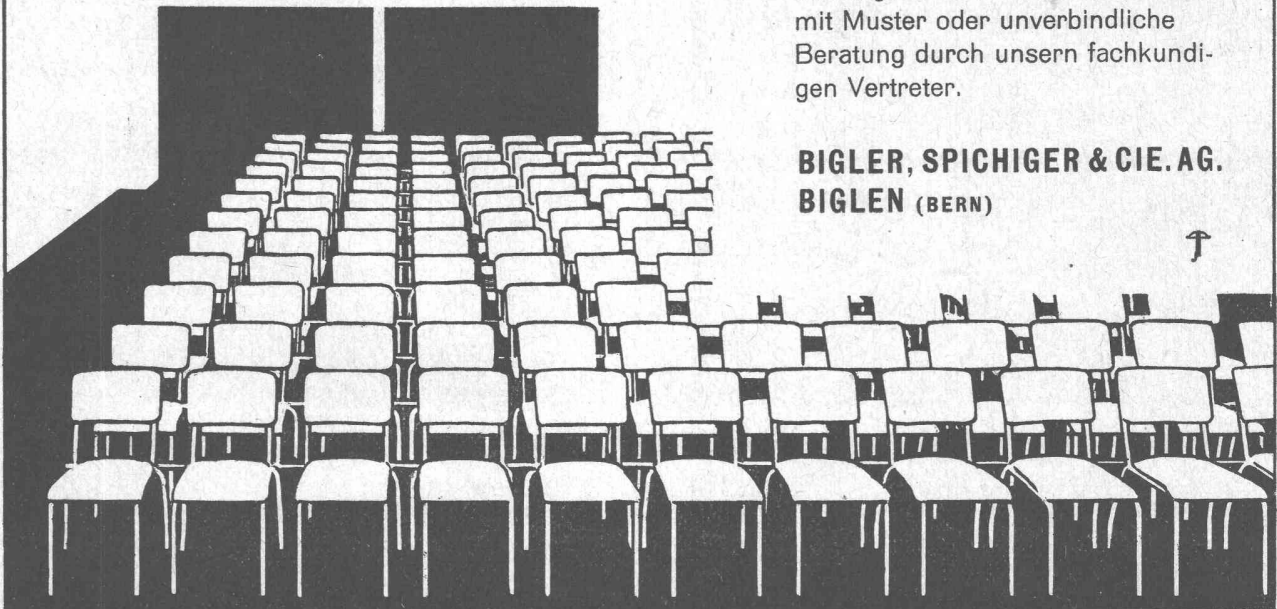
Bigla

Reihenbestuhlung

In formvollendeter, bequemer und stapelbarer Ausführung. Unverwüstliche Konstruktion aus Stahlrohr mit gepressten, der Körperform angepassten Holzteilen. Neuartige, sehr einfache, aber absolut zuverlässige Kupplungsvorrichtung (Pat.)

Verlangen Sie ausführliche Offerte mit Muster oder unverbindliche Beratung durch unsern fachkundigen Vertreter.

BIGLER, SPICHIGER & CIE. AG.
BIGLEN (BERN)



Zwei interessante Entdeckungen

Als während mehrerer Jahre auf breiter Basis ARBEZOL-SUPER als vorbeugender Imprägnierungsstoff gegen tierische Schädlinge und Fäulnispilze in Holzfassaden und Hobelwaren ausprobiert wurde, machte man zwei interessante Entdeckungen:

Die behandelten Holzfassaden wurden nicht mehr grau.

Das Wachsen, Schwinden und Werfen neuer Fensterrahmen, Türen, Täfer, Treppen, Böden usw. wurde sozusagen aufgehoben. Vergleichsmessungen ergaben eine durchschnittliche Verminderung des «Schaffens» um volle 60 bis 70 %.

Der Hauptzweck von ARBEZOL-SUPER (Geigy-Fabrikat) bleibt natürlich die dauernde insektizide Wirkung, also der dauernd zuverlässige Schutz der Schreinerarbeit gegen tierische Holzschädlinge. Dies ändert nichts daran, dass das Produkt von Schreibern, die es einmal probiert haben, ebenso sehr wegen seiner zweiten Nebenwirkung gekauft wird.

Das Präparat wird als gebrauchsfertige Lösung auf Oelbasis geliefert, ist farblos, unschädlich und nur für trockenes Holz verwendbar. Es wird durch die Holzkonservierungsfirma A. Benz & Cie., Albisstrasse 28, Zürich 2/38, in Kannen von 5, 10 und 25 Litern zum Preise von Fr. 4.20 per Liter abgegeben.

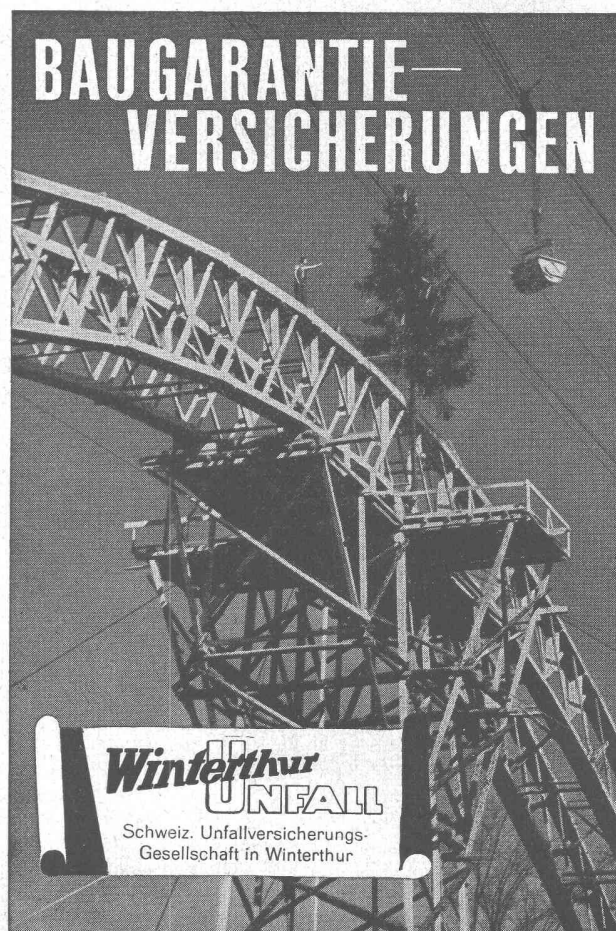


GITTERROSTE
vielseitig verwendbar

als Abdeckungen, Zwischenböden,
Treppen, Baumroste, Schuhkratzroste
Belastung bis 3 Tonnen
Fabrikation durch

JAKOB SCHERRER SÖHNE

Allmendstr. 7, ZÜRICH 2, Tel. 051 / 25 79 80



**BAUGARANTIE—
VERSICHERUNGEN**

Winterthur
UNFALL

Schweiz. Unfallversicherungs-
Gesellschaft in Winterthur

KLINKER AG. VERBLENDSTEINFABRIK LAUSEN

geflammt und uni für Böden, Cheminées, Fassaden

Telefon (061) 72404

Feuerfestes Material - Glasierte Verblender und Baukeramik - Steinzeug für Kanalisation - Säurefeste Steine und Platten

Ständige Ausstellung unserer Erzeugnisse in der SCHWEIZER BAUZENTRALE ZÜRICH, TALSTR. 9, BÖRSENBLOCK (Eintritt frei)

Abdichtung und Bautenschutz

ING. PELLASCIO

Ohmstrasse 16 - Tel. 46 63 73

ZÜRICH-OERLIKON

• **29 Jahre Facherfahrung** •

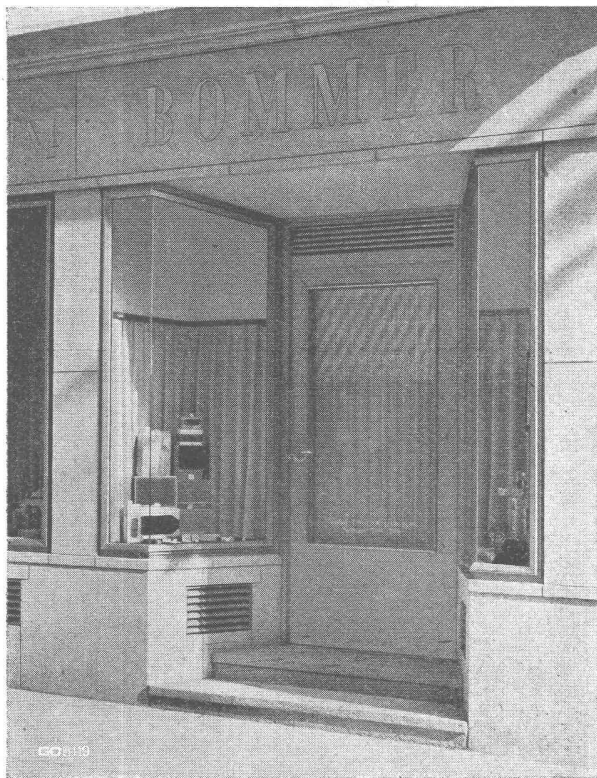
Normal- und schnellbindende Zementzusätze
Bituminöse Anstrichmittel und Fugenkitte

Schwierigste Abdichtungen unter Garantie

Prospekte • Referenzen • Ingenieurbesuch



Schaufensterbau

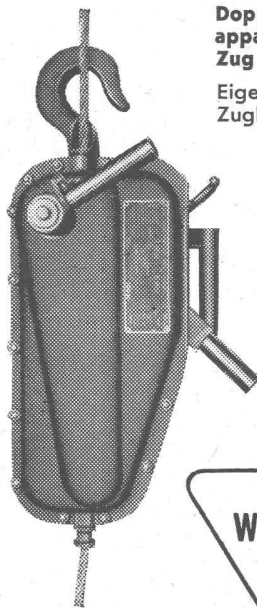


Geilinger & Co.
Winterthur

GC

Habegger

Seilzugapparat



Doppelt wirkender Hebe- und Zugapparat, zieht und senkt in direktem Zug 1500 kg

Eigengewicht 18 kg, garantierte Zugkraft 1500 kg

Flaschenzug und Winde in einem Apparat vereinigt und in jeder Lage anwendbar.

Komb. mit Flaschenzug auch für grössere Lasten als 1500 kg.

Schweizerische Qualitätsarbeit.

Als Hängegerüst v. der Schweizerischen Unfallversicherungsanstalt geprüft und zugelassen.

Hunderte begeisterter Referenzen. - In- und Auslandspatente.

Verkauf direkt ab Fabrik.

WILLY HABEGGER

Maschinenfabrik

Thun



Tel. (033) 2 18 37

UNIMOG

das Vielzweckfahrzeug

mit Mercedes-Benz-Dieselmotor

Vierradantrieb und Differentialsperre hinten und vorn.
Brücke für 1250 kg Nutzlast
Anhängierzuggewicht 10 000 kg

Durch seine geschlossene, vom Motor und Kühlsystem erwärmte Kabine schützt der Unimog das Fahrpersonal vor Krankheit. Fahrer und Mitfahrer sind selbst bei schlechtem und kaltem Wetter durch das wetterfeste Verdeck geschützt.



Der Unternehmer hat keine Ausfälle durch krankes Personal.

Verlangen Sie Vorführungen!

Generalvertretung für die Schweiz:

Robert Aebi & Cie AG Zürich

URANIASTRASSE 31/35

TEL. (051) 23 17 50

Zweigniederlassungen in GENÈVE und ZOLLIKOFEN

Vertreter:

Aigle: F. Lanz, Garage

Bulle: Garage Autostop, Lüthy & Fils

Lausanne: Garage de la Gare

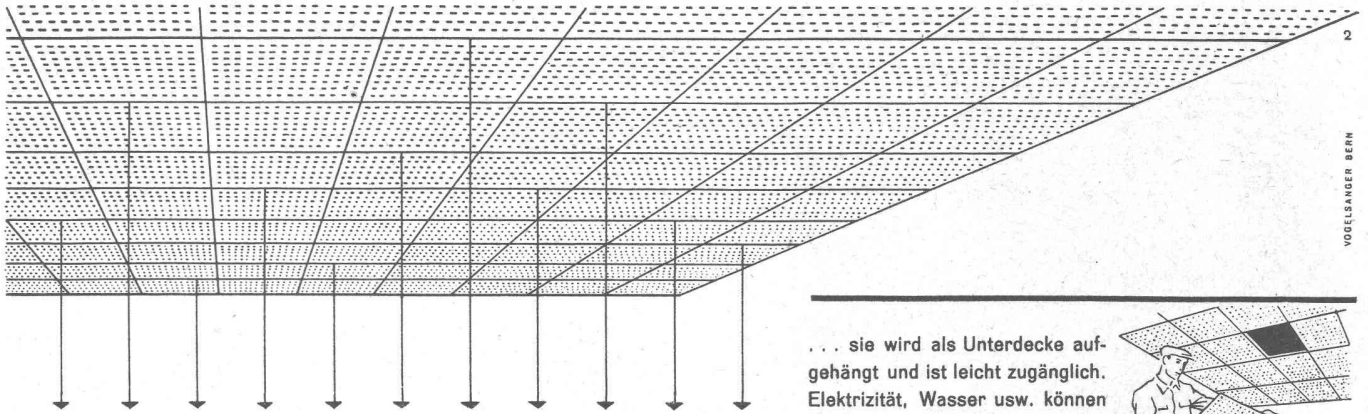
Samedan: Palü-Garage AG.

St. Gallen: Hs. Faust, Rorschacherstrasse 219

Schüpfheim (LU): E. Enzmann, Garage z. Adler

Waldibrücke (LU): A. W. Steffen

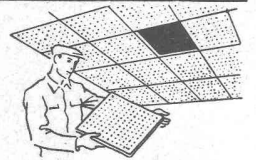
Winterthur: H. Erb-Frey, Park-Garage



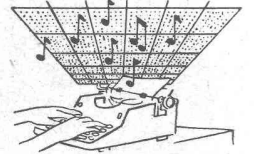
VOELSINGER BERN

Die ZENT-FRENGER Decke, die neuartige Deckenheizung in welcher Strahlungswärme, Schallschluck, Ventilation und Kühlung in idealer Weise kombiniert sind. Aufheizung und gleichmäßige, zugfreie Verteilung der Wärme innert kürzester Frist — auch nachträglich leichte Zugänglichkeit zwecks Montage von Elektrizität, Wasser usw., weil die Platten einzeln oder gesamthaft demontiert werden können — Wohlbefinden und Steigerung der Arbeitsleistung dank dem Schallschluck mit Schallschluckgrad je nach Bedarf — und die Möglichkeit der Kombination mit Radiatoren sind einige Vorteile, welche nur die ZENT-FRENGER Strahlungsheizung besitzt. Unser Prospekt orientiert Sie ausführlich über alle Vorteile des ZENT-FRENGER Systems. Wenden Sie sich an eine gute Heizungsfirma oder direkt an die ZENT AG. BERN

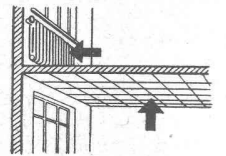
... sie wird als Unterdecke aufgehängt und ist leicht zugänglich. Elektrizität, Wasser usw. können unsichtbar montiert werden.



Die ZENT-FRENGER Decke schluckt den Schall. Schallschluckgrad je nach Bedarf.



Die ZENT-FRENGER Strahlungsheizung wird mit normaler Vorlauftemperatur betrieben; mit Radiatoren kombinierbar.



**DIE ZENT - FRENGER
STRAHLUNGSHEIZUNG**



ZENT AG BERN

HUBSCHER & CO., SCHAFFHAUSEN

MASCHINEN- UND STAHLBAU



Verladebrücke in Schweisskonstruktion 2,5 t Tragkraft, 46 m Länge