

Objektyp: **Advertising**

Zeitschrift: **Schweizerische Bauzeitung**

Band (Jahr): **70 (1952)**

Heft 44

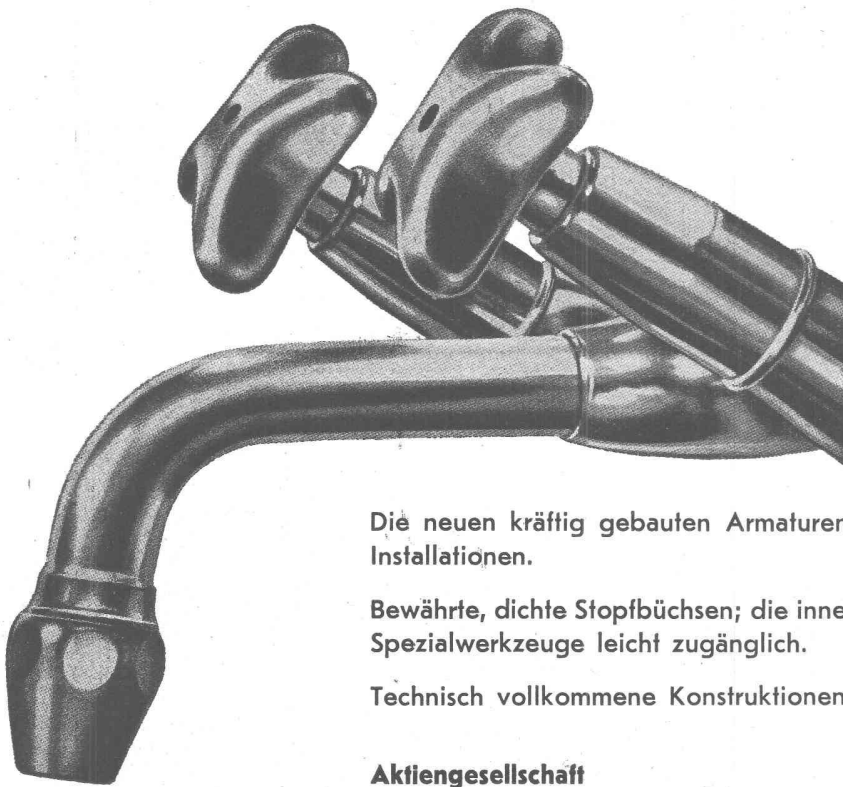
PDF erstellt am: **11.07.2024**

Nutzungsbedingungen

Die ETH-Bibliothek ist Anbieterin der digitalisierten Zeitschriften. Sie besitzt keine Urheberrechte an den Inhalten der Zeitschriften. Die Rechte liegen in der Regel bei den Herausgebern. Die auf der Plattform e-periodica veröffentlichten Dokumente stehen für nicht-kommerzielle Zwecke in Lehre und Forschung sowie für die private Nutzung frei zur Verfügung. Einzelne Dateien oder Ausdrucke aus diesem Angebot können zusammen mit diesen Nutzungsbedingungen und den korrekten Herkunftsbezeichnungen weitergegeben werden. Das Veröffentlichen von Bildern in Print- und Online-Publikationen ist nur mit vorheriger Genehmigung der Rechteinhaber erlaubt. Die systematische Speicherung von Teilen des elektronischen Angebots auf anderen Servern bedarf ebenfalls des schriftlichen Einverständnisses der Rechteinhaber.

Haftungsausschluss

Alle Angaben erfolgen ohne Gewähr für Vollständigkeit oder Richtigkeit. Es wird keine Haftung übernommen für Schäden durch die Verwendung von Informationen aus diesem Online-Angebot oder durch das Fehlen von Informationen. Dies gilt auch für Inhalte Dritter, die über dieses Angebot zugänglich sind.



Sämtliche Armaturen für die sanitären Installationen werden nach den V-Modellen ausgeführt.

Die neuen kräftig gebauten Armaturen für die neuzeitlichen sanitären Installationen.

Bewährte, dichte Stopfbüchsen; die innern Teile der Armaturen sind ohne Spezialwerkzeuge leicht zugänglich.

Technisch vollkommene Konstruktionen.

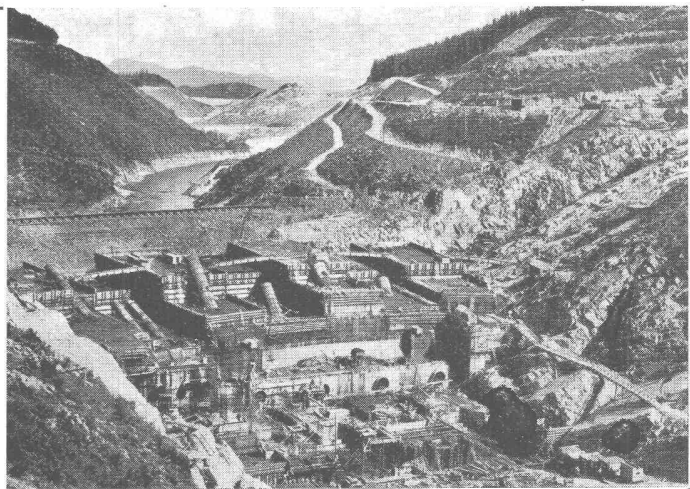
Aktiengesellschaft

OEDERLIN & CIE. BADEN

Armaturenfabrik und Metallgiessereien

Telephon (056) 2 41 41

Staumauer Hungry Horse, USA, die viertgrösste Staumauer der Welt wird 2 200 000 m³ Luftporenbeton enthalten, zu dessen Herstellung Air-Entrainer auf Basis von **VINSOL-RESIN** verwendet wird; auf gleicher Grundlage ist auch **BARRA 55** aufgebaut.



BARRA 55-VINSOL

Air Entraining Agent, hergestellt auf Basis von VINSOL-RESIN der Hercules Powder Co. zur Erzielung von homogenem

LUFTPOREN-BETON

Verlangen Sie unverbindlich Auskunft durch unsere Fachleute, die Sie jederzeit gerne beraten.

MEYNADIER

Zürich Vulkanstrasse 110 Telephon (051) 52 22 11
Bern Murtenstrasse 36 Telephon (031) 2 90 51



**Seilbahnen
Seilwinden
Transport-
Anlagen**

für jeden Zweck

L+E. Küpfer Maschinenfabrik **STEFFISBURG**



WALTER J. HELLER & Co.

BAUUNTERNEHMUNG

BERN — SCHLOSSTRASSE 131 — TEL. (031) 51112

UPAGONIT

die vorzügliche wärme-, kälte- und schallisolierende

Wärmeleitfähigkeit kcal/m h °C

= 0,064 lit. EMPA

volumenbeständig, feuerbeständig

nagel- und sägbar

Normalplattengröße: 50 x 130 cm

Leichtbauplatte

Upagonit-Werk AG., Schwanen, Luzern
Tel. (041) 3 32 90

Der beste Schutz gegen Rost

Verzinkung im Vollbad von Eisen- und Blechmaterialien

Bitumieren und Bejuten von Röhren

Verzinkerei Pratteln AG.

Pratteln (Baselland) - Gegründet 1897 - Tel. (061) 6 00 22

A PARAITRE PROCHAINEMENT:

6000

DOCUMENTS D'ARCHITECTURE

classés et catalogués

LE FICHIER DE L'ARCHITECTE

Sujets traités:

Acoustique - Aéroports - Bâtiments administratifs - Casernes
- Cinémas - Constructions industrielles - Constructions rurales
- Eclairagisme - Ecoles - Eglises - Expositions - Garages
- Hôpitaux - Hôtels - Immeubles de bureaux - Laboratoires -
Magasins - Musées - P. T. T. - Stades, piscines, etc. - Stations
de radio - Théâtres, salles de concerts, etc.

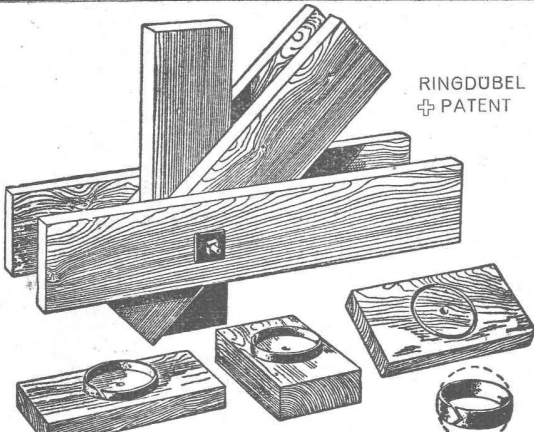
Souscription et tous renseignements:

INDEX TECHNIQUE, Case Champel, GENEVE



Abwasser-
Pumpen

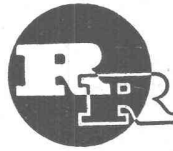
K. RÜTSCHI & CO.
BRUGG
Pumpenbau



RINGDUBEL
+ PATENT

Hallen
Fabrikbauten
Treppenbau

Knotenpunktverbindung für hölzerne Tragwerke



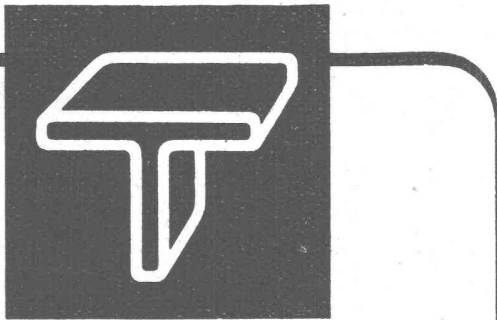
R. RIGLING & CO.
Holzkonstruktionen

Zürich - Oerlikon

Leutschenbachstr. 44

Telephon (051) 468225

Briefadresse: Postfach Zürich 50



**Stahl-Türen
Stahl-Tore
Stahl-Fenster**

**GEBR. TUCHSCHMID AG.
FRAUENFELD**

FRAUENFELD TEL. (054) 72471
ZÜRICH TEL. (051) 232301

DAMALS

primitive Klemhalter
In Holz verleimte Bleistifte
erst seit 1662
mit Friedrich Staedtler



CALLOT
1593-1635

HEUTE

STAEDTLER-Holzbleistifte in letzter Vollendung
und STAEDTLER-Klemmstifte mit sicherer Minenführung

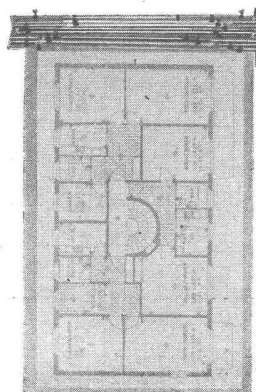
MARS-LUMOGRAPH
der Universal- und Lichtcraystift in 19 zuverlässig
abgestuften Härtegraden

MARS-LUMOGRAPH-TECHNICO
der moderne Klemmstift mit MARS-LUMOGRAPH-
Mine in 15 Härtegraden

STAEDTLER SBIT
1662



Generalvertretung / Agence générale
RUD. BAUMGARTNER-HEIM & CO., ZÜRICH 11/50



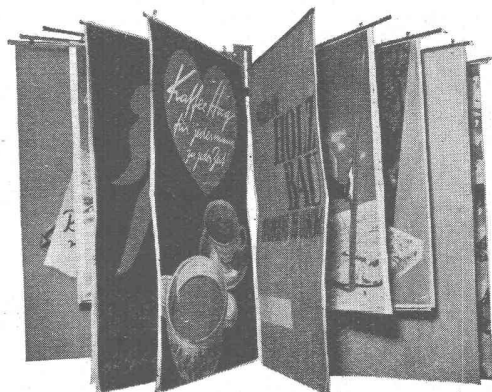
Planhalter

praktisch und ästhetisch schön konstruiert, geeignet in Direktionsräume und Architektur-Bureaux. Raum für 20 Pläne, 98 cm breit. An der Wand flachliegend.



A. MESSERLI

Graphisches Fachgeschäft
Zürich 2, Lavaterstrasse 61
Tel. 25 68 90/91



STS

Schweiz. Technische Stellenvermittlung
Service Technique Suisse de placement
Servizio Tecnico Svizzero di collocamento
Swiss Technical Service of employment

Zürich, Lutherstr. 14, Tel. 23 54 26. Telegr. STSINGENIEUR ZÜRICH.
 Für Stellensuchende Einschreibgebühr 3 Fr. für 3 Monate. Bewerber
 wollen Anmeldebogen verlangen. — *Auskunft* über offene Stellen und
Weiterleitung von Offerten erfolgt *nur gegenüber Eingeschriebenen*.

INDUSTRIE-ABTEILUNG

- 393 **Dipl. Elektroingenieur** (Hochfrequenz- und Schwachstromtechnik)
 für Labor. Ostschweiz. S. 19. Juli.
- 423 **Techniciens**. Suisse romande. Voir 2. août.
- 429 **Techniker**, für Büro. Nordostschweiz.
- 495 **Maschinentechniker**, mit Praxis. Nordwestschweiz. S. 13. Sept.
- 505 **Konstrukteure**, mit Praxis im Stanz- und Presswerkzeugbau oder
 Kleinapparatebau. Zürich. S. 20. Sept.
- 599 **Maschinentechniker**, mit Praxis im allgemeinen Maschinenbau.
 Schweiz.
- 603 **Konstrukteur**, mit Praxis im Apparatebau für chemische Ge-
 tränke- und Nahrungsmittelindustrie. Barcelona (Spanien). Zah-
 lung in spanischer Währung.
- 605 **Heizungstechniker**, mit Praxis. Deutsch und Französisch. Bal-
 digst. Kanton Bern.

- 607 **Konstrukteur**, mit Praxis im allgemeinen Maschinenbau (Förder-
 anlagen). Baldigst. Nähe von Zürich.
- 609 **Elektrotechniker**, mit Praxis, zur Berechnung von Widerstän-
 den, Bremsen usw. Nordwestschweiz.

BAU-ABTEILUNG

- 648 **Dipl. Bauingenieur**, Statiker, mit Praxis. Baldigst. Nordwestschw.
- 932 **Hochbautechniker**, mit Praxis, für Werk- und Detailpläne im
 Siedlungsbau. Baldigst. Zürich.
- 968 **Tiefbautechniker**, für Büro und Bauplatz. Baldigst. Kt. Bern.
- 998 **Ingénieur des constructions civiles**, pour direction de chantiers.
 Connaissance du français indispensable. Congo belge.
- 1234 **Hochbautechniker** (Technikum), mit Büro- und Bauplatzpraxis.
 Deutsch, Französisch. Nicht über 40 Jahre. Ostschweiz.
- 1236 **Hochbauführer**, mit Praxis in örtlicher Bauleitung, Ausarbeitung
 von Kostenvoranschlägen und Herstellung von Werk- und Detail-
 plänen. Ca. 30 Jahre. Eintritt 1. 1. 53. Kt. Bern.
- 1240 **Hochbautechniker**, mit Praxis, für Büro und Bauplatz. Baldigst.
 Ostschweiz.
- 1242 **Dipl. Bauingenieur**, für Büro (hydraulische Berechnungen). Bal-
 digst. Schweiz.
- 1244 **Bauführer**, mit Praxis, für selbständige, örtliche Bauleitung. Bal-
 digst. Nordwestschweiz.
- 1246 **Hochbautechniker**, mit Büro- und Bauplatzpraxis, für Architek-
 turbüro. Kt. Bern.

MAMMUT

Asphalt-Emulsion & Zürich

Telephon 25 88 66

erstellt zuverlässig

Löwenstrasse 11

**TURICUM**

Teerfreie Dachpappe

Terrassen, Flachdächer, Grundwasser-Isolierungen

Stellenausschreibung

Wegen Hinschiedes des bisherigen Stelleninhabers ist
 auf 1. Januar 1953, evtl. später, die Stelle eines

Kreisingenieurs

für den Kreis III mit Amtssitz in Winterthur (Bezirks-
 gebäude) neu zu besetzen.

Anforderungen: Hochschulbildung mit Diplom als
 Bauingenieur; Befähigung zur selbständigen Leitung
 des Kreisingenieurbüros; Geschick im Verkehr mit Be-
 hörden; Gewandtheit im schriftlichen Ausdruck. Be-
 werber mit mehrjähriger Praxis im Strassenbau und
 -unterhalt, evtl. in Verwaltung, erhalten den Vorzug.

Besoldung: Klasse 13 der Besoldungsverordnung,
 Fr. 11 400.— bis Fr. 15 720.—, zuzüglich Teuerungszu-
 lage von zur Zeit 17 Prozent.

Anmeldung: Handschriftliche Anmeldungen sind unter
 Beilage von Zeugnisabschriften, eines Lebenslaufes,
 mit Angabe der Personalien und der militärischen
 Einteilung nebst Photo, bis **30. November 1952**, unter
 Angabe des frühesten Eintrittstermines an die **Di-
 rektion der öffentlichen Bauten des Kantons Zürich**,
 Walchetur, Postfach Zürich 23, einzureichen.

Persönliche Vorstellung hat nur auf besondere Ein-
 ladung hin zu erfolgen.

Für die **Direktion der öffentlichen Bauten:**
 Der Kantonsingenieur.

Stellen-Ausschreibung

Infolge Rücktritts des bisherigen Inhabers auf den
 31. Dezember 1952 wird die Stelle des

KANTONSINGENIEURS VON APPENZELL AR

Amtssitz Herisau, zur freien Bewerbung ausgeschrieben.

Erfordernisse: Abgeschlossene Hochschulbildung als
 Bauingenieur und Erfahrung im Strassen- und Brük-
 kenbau, sowie in Gewässerverbauungen. Bewerber mit
 Unternehmer- und Bauleitungspraxis, welche zudem in
 der Lage sind, dem Projektierungsbureau des Kantons
 vorzustehen, werden bevorzugt.

Besoldung: gemäss Verordnung betr. die Dienstver-
 hältnisse und Besoldungen der kantonalen Beamten
 und Angestellten vom 1. Dez. 1949 plus Teuerungszulage
 (zur Zeit 15 %), 2. Besoldungsklasse.

Zusätzliche Taggelder gemäss Verordnung über Tag-
 gelder, Reiseentschädigungen usw. vom 29. Mai 1947.

Pensionsberechtigung.

Handschriftliche Anmeldungen mit einer Beschreibung
 des Lebenslaufes, des Bildungsganges und der bisheri-
 gen Tätigkeit unter Beilage der Zeugnisse sind bis
 zum 22. November 1952 an die **Kantonale Baudirektion**
 in Stein App., zu richten, die auf Wunsch noch nähere
 Auskunft erteilt. Persönliche Vorstellung ohne Einla-
 dung ist nicht erwünscht.

Im Auftrag des Regierungsrates von Appenzell AR
Die Baudirektion.

Anzeigen in der Schweizerischen Bauzeitung sind eine hervorragende Verkaufshilfe

Das Elektrizitätswerk Frauenfeld

mit angeschlossener Installationsabteilung, sucht zufolge bevorstehender Pensionierung des bisherigen Stelleninhabers einen

Betriebsleiter

Erfordernisse: Abgeschlossene Ausbildung als Elektroingenieur mit Diplom oder dipl. Elektrotechniker, Erfahrung im Leitungs-, Kabel- und Stationenbau, sowie im Projekt- und Offertenwesen. Befähigung, einem mittelgrossen Betrieb vorzustehen.

Besoldung gemäss Regulativ. Dienstwohnung vorhanden. Pensionskasse obligatorisch.

Bewerber wollen ihre Anmeldung mit handgeschriebenem Lebenslauf, Zeugnissen und Photo, unter Angabe des frühesten Eintrittstermins bis 15. November 1952 richten an das

Stadtmannamt Frauenfeld.

Gesucht von Spezialunternehmung der Baumaschinenbranche in Mailand

MASCHINEN-INGENIEUR

für interessante und vielseitige Tätigkeit.

Verlangt werden: Praktische Erfahrungen im Baufach und italienische Sprachkenntnisse.

Handgeschriebene Offerten mit Photo, Zeugniskopien, Gehaltsansprüchen, mit frühestem Eintrittsdatum unter Chiffre ZN 8146 an Mosse-Annoncen AG., Zürich 23.

Gesucht in Ing.-Bureau in Zürich jüngerer

Bauingenieur

mit etwas Praxis im Eisenbetonbau. Guter Statiker. Offerten unter Chiffre ZG 8164 an Mosse-Annoncen AG., Zürich 23.

**Gemeinde Uster Stellen-Ausschreibung**

Gesucht wird per sofort tüchtiger

Vermessungstechniker

zur Erstellung des Leitungskatasters. (Auswertung der Feldaufnahmen und Auswertung der Pläne.) Anstellungsdauer ca. zwei Jahre.

Handgeschriebene Bewerbungen mit Lebenslauf, Zeugnisabschriften und Gehaltsansprüchen, sind bis spätestens 15. November 1952 an das Bau- und Vermessungsamt Uster zu richten. Der Gemeinderat.

Maschineningenieur als

technischer Direktor

von luxemburgischer Maschinenfabrik gesucht. Alter nicht über 40 Jahre. Umfangreiche Erfahrungen in modernen Fertigungsmethoden, Arbeitsvorbereitung und Organisation erforderlich.

Vollständige Bewerbungen mit Lichtbild, Lebenslauf, Zeugnissen und Ansprüchen erbitten unter Chiffre ZG 8134 an Mosse-Annoncen AG., Zürich 23.

Gesucht mehrere tüchtige

Maschinenkonstruktoren

von luxemburgischer Spezialfabrik für Hüttenwerksbedarf und Oelmüllerei.

Ausführliche Offerten unter Chiffre ZH 8134 an Mosse-Annoncen AG., Zürich 23.

Stellen-Ausschreibung

Die Stelle eines

HOCHBAU-INSPEKTORS

des Kantons Basel-Landschaft wird hiemit zur Neubesetzung ausgeschrieben.

Erfordernisse: Abgeschlossene Hochschulbildung mit Diplom ETH oder einer gleichwertigen Hochschule. Praxis in der Bearbeitung und Durchführung von Bauaufgaben im Hochbau.

Besoldung: 15./16. Besoldungsklasse + 63 % Teuerungszulagen. Die Pensionsverhältnisse sind gesetzlich geregelt.

Schriftliche Anmeldungen sind bis 15. November 1952 an die unterzeichnete Amtsstelle einzureichen. Liestal, den 22. Oktober 1952.

Baudirektion Baselland.

Gesucht per sofort oder nach Uebereinkunft junger, tüchtiger und strebsamer

Bauzeichner

der an selbständiges Arbeiten gewöhnt ist. Offerten mit Bild und Saläransprüchen sind zu richten unter Chiffre OFA 7529 R an Orell Füßli-Annoncen, Aarau.

Gesucht

Stahlbau-Ingenieur

für englisches Sprachgebiet in Uebersee, mit möglichst langjähriger Erfahrung.

Ausführliche Offerten sind zu richten an die AG. Conrad Zschokke, Stahlbau und Kesselschmiede, Döttingen.

Der Gemeinderat Aarau führt einen
PROJEKT-WETTBEWERB
 für eine Freibadeanlage im «Schachen» in Aarau durch.

Teilnahmeberechtigt sind Fachleute mit zivilrechtlichem Wohnsitz in der Gemeinde Aarau und solche, die das Bürgerrecht von Aarau besitzen, ferner vier eingeladene Architekten.

Die Unterlagen können gegen Hinterlegung von Fr. 20.— in der Kanzlei der städtischen Bauverwaltung, Rathausgasse 1, Aarau, bezogen werden. Die Hinterlage wird bei Einreichung eines programmgemässen Entwurfes zurückerstattet.

Die Projekte sind bis spätestens 2. März 1953, 18.00 Uhr, der städtischen Bauverwaltung Aarau, Rathausgasse 1, einzureichen.

Aarau, den 24. Oktober 1952. **Der Gemeinderat.**

Diplomierter Bautechniker

gegenwärtig in gehobener, ungekündigter Stellung tätig, wünscht sich auf Frühjahr 1953 zu verändern.

Versiert in: Tiefbau: Strassen-, Brücken-, Stollen-, Eisenbetonbau, Bachverbauungen, Vermessungen und Bauführungen.

Hochbau: Entwurf von Geschäfts- und Wohnhäusern inkl. Detailbearbeitung, Ausmass und Bauführungen.

Gewünscht wird ausbaufähiger, verantwortungsvoller Posten. Beteiligung evtl. spätere Geschäftsübernahme erwünscht.

Offerten erbeten unter Chiffre **A 52301 G** an Publicitas, Zürich.

Dipl.-Architekt

zur Zeit in einem Arch.-Büro tätig, mit einem Jahr Praxis, sucht neuen Wirkungskreis in einem Arch.-Büro im Kanton Zürich, Eintritt nach Vereinbarung. Offerten unter Chiffre **ZW 2041** an Mosse-Annoncen AG., Zürich 23.

Austrocknungen von

Neu- und Umbauten in kürzester Frist

- Trocknungsmaschinen
- Trocknungsöfen
- Elektro-Fleckentrockner
- Exsikkatoren
- Infrarot-Trockenstrahler

Max Roth-Kippe & Co., Zürich 45

Bauaustrocknungen Uetlibergstrasse 191 Tel. 33 15 35

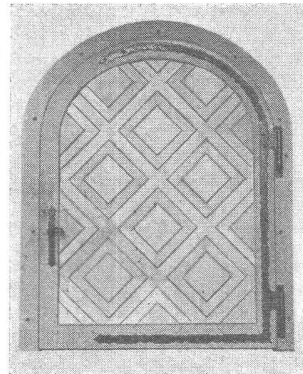
Junger, strebsamer

Bauzeichner / Bauführer

in ungekündigter Stellung, sucht neuen Wirkungskreis auf gutes Architektur- oder Baubüro auf dem Platze Bern, Biel, Basel oder evtl. Zürich, Eintritt sofort! Offerten unter Chiffre **G 6216 Y** an Publicitas, Bern.

DIPL. ARCHITEKT / BAUFÜHRER

mit langjähriger, vielseitiger Praxis, sucht per sofort neuen Wirkungskreis (Architekturbüro oder Bauplatz) in Zürich oder auswärts. Offerten unt. Chiffre **ZH 2051** an Mosse-Annoncen AG., Zürich 23.



Zu verkaufen
nebenstehendes

GARAGE-TOR

sehr schön, massiv, mit Schmiedeisenbeschlägen. Breite 2 m.

Offerten unter Chiffre **L 13922 Y** an Publicitas, Bern.

SEIT 1875

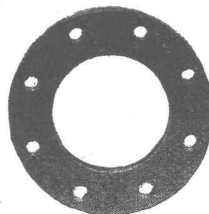
PUMPENBAU

Zentrifugalpumpen
für Flüssigkeitsförderung aller Art

Hochdruck
Mitteldruck
Niederdruck

HÄNY & CIE. PUMPENFABRIK MEILEN

**FLANSCHEN
SCHMIEDESTÜCKE
TANKS**



STEINEMANN FLAWIL

Hammerwerke
Tel. (071) 8 38 12 / 13

FRICK-GLASS A.G.

ZÜRICH-ALTSTETTEN

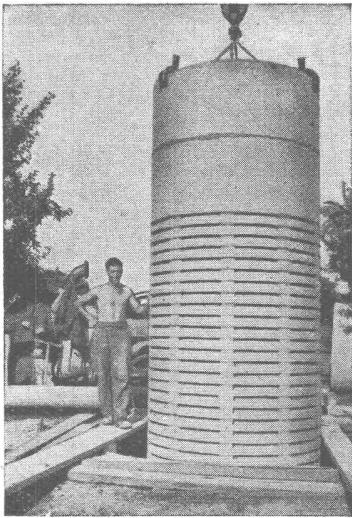
Tel. (051) 52 51 11

Asphalt-Isolierungen

Flachdach-Beläge

Kork-Isolierungen

in zuverlässiger Ausführung



Grundwasserfassungen

Probebohrungen mit Pumpversuchen
Durchlässigkeitsmessungen
Geologische Profile

Filterbrunnen Filter aller Systeme. Eigenes
Modell «Steinbrunn» bis 150 cm \varnothing
(siehe Abbildung)

Horizontale Fassungen nach eigener Bohrmethode

Brunner & Co. Bauunternehmer **Zürich**
Schanzengraben 23
Spezialabteilung für Baugrunduntersuchungen, Beton-Bohrpfähle, Injektionen,
Grundwasserfassungen



Sämtliche Spenglerarbeiten führt gewissenhaft aus:

SPENGLER-GENOSSENSCHAFT ZÜRICH

Zeughausstrasse 43 Gegr. 1907 Telephon 23 07 36
VENTILATIONEN METALLDRÜCKEREI

Industrielle Aluminium-
farbe auf Bitumenbasis

MAXIMAL

silbergrau, stahlgrau

Wädchli

BAUTENSCHUTZ
Wallisellen (Zch.)
Tel. (051) 93 2114
SIEGFRIED
keller CO

BERUFSMARKEN FÜR DAS BAUGEWERBE

werden schon seit einigen Jahren von den Architekten und der Unternehmerschaft zum übersichtlichen Klassieren der Dokumente verwendet und erfüllen zugleich einen schönen Reklamezweck. Für jedes Baugewerbe sind die Zeichenmotive verschieden und wird durch die abwechslungsreiche Färbung das Charakteristische des Berufes hervorgehoben. Eine Neuauflage der 37 verschiedenen Vignetten, in Dreieckform 60×60×60 mm., werden von der Firma Bawarel AG, Liebefeld-Bern in geprägter, künstlerischer Ausführung, Rückseite gummiert, herausgegeben. Prospekte, Musterkarten, Preisliste erhältlich bei

Robert Recordon, Verkaufschef der Firma Bawarel AG, in Lausanne.
Chemin des Aubépines 2. Telefon No (021) 24 62 38.

Zeitschriften, die die Industrie braucht

DEUTSCHER INGENIEUR-VERLAG GMBH
Verlag des Vereines Deutscher Ingenieure
Düsseldorf, Prinz-Georg-Strasse 77-79
Ingenieurhaus

Bauarbeiten im Winter

erleichtert der Baukessel

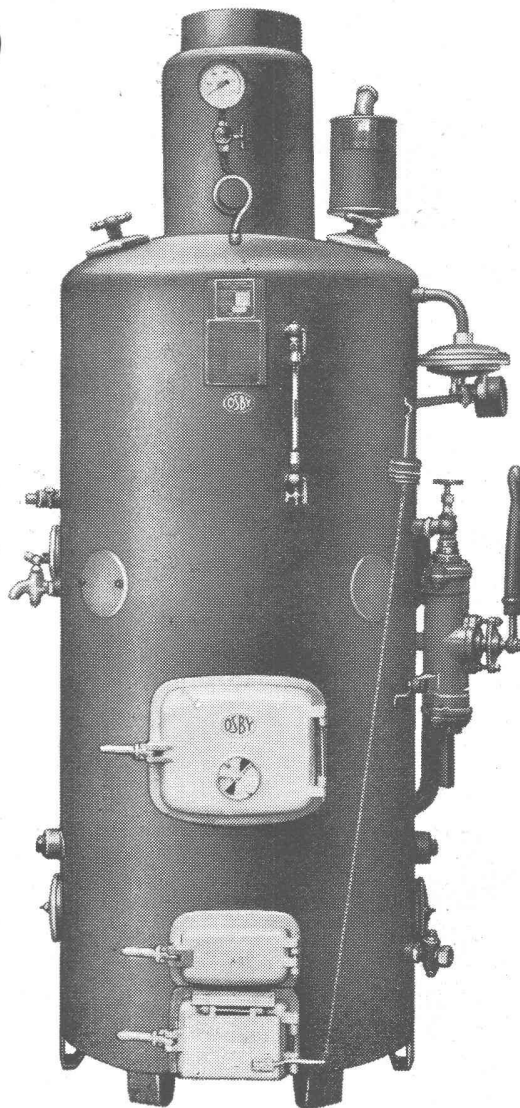


Auf Bauplätzen, in Kieswerken, Zementwaren- und Kunststeinfabriken

hat sich der OSBY-Baukessel vorzüglich bewährt. Von den bedeutendsten Unternehmern wurde uns aus allen Teilen der Schweiz über erstklassige Erfahrungsergebnisse berichtet. — Verlangen Sie unsere Referenzliste!

- Aufwärmen von Sand und Kies
- Siloheizungen
- Warmwasserspender für die Betonmaschine
- Zementtrocknung (Fertigstücke)
- Auftauen von Leitungen, Stollen usw.
- Speisung von Arbeiterduschen usw.
- Heizen von Werkhallen, Arbeitsbuden usw.
- Austrocknen von Neubauten, Untergeschossen usw.

Der mit Rädern ausgerüstete, transportable Osby-Baukessel wird in 10 verschiedenen Grössen gebaut. Je nach Type liefert er stündlich zwischen 40 000—120 000 kal/h bei einem minimalen Brennstoffverbrauch. Die Kessel können mit Abfallholz, Kohle oder Oel gefeuert werden.



Unsere Techniker beraten Sie gerne und unverbindlich

OSBY ist der ideale Baukessel für die Wintersaison

er hilft Zeit und Arbeitslöhne sparen

OSBY-Niederdruckkessel
ZÜRICH 32

Merkurstrasse 34

Telephon (051) 34 07 50

