

Objektyp: **Advertising**

Zeitschrift: **Schweizerische Bauzeitung**

Band (Jahr): **70 (1952)**

Heft 48

PDF erstellt am: **11.07.2024**

Nutzungsbedingungen

Die ETH-Bibliothek ist Anbieterin der digitalisierten Zeitschriften. Sie besitzt keine Urheberrechte an den Inhalten der Zeitschriften. Die Rechte liegen in der Regel bei den Herausgebern. Die auf der Plattform e-periodica veröffentlichten Dokumente stehen für nicht-kommerzielle Zwecke in Lehre und Forschung sowie für die private Nutzung frei zur Verfügung. Einzelne Dateien oder Ausdrucke aus diesem Angebot können zusammen mit diesen Nutzungsbedingungen und den korrekten Herkunftsbezeichnungen weitergegeben werden. Das Veröffentlichen von Bildern in Print- und Online-Publikationen ist nur mit vorheriger Genehmigung der Rechteinhaber erlaubt. Die systematische Speicherung von Teilen des elektronischen Angebots auf anderen Servern bedarf ebenfalls des schriftlichen Einverständnisses der Rechteinhaber.

Haftungsausschluss

Alle Angaben erfolgen ohne Gewähr für Vollständigkeit oder Richtigkeit. Es wird keine Haftung übernommen für Schäden durch die Verwendung von Informationen aus diesem Online-Angebot oder durch das Fehlen von Informationen. Dies gilt auch für Inhalte Dritter, die über dieses Angebot zugänglich sind.

SCHWEIZERISCHE BAUZEITUNG

WOCHENSCHRIFT FÜR ARCHITEKTUR / INGENIEURWESEN / MASCHINENTECHNIK

REVUE POLYTECHNIQUE SUISSE

ORGAN DES S.I.A. SCHWEIZERISCHER INGENIEUR- UND ARCHITEKTEN-VEREIN
UND DER G.E.P. GESELLSCHAFT EHEMAL. STUDIERENDER DER EIDG. TECHN. HOCHSCHULE
GEGRÜNDET 1883 VON ING. A. WALDNER / HERAUSGEGEBEN VON ING. W. JEGHER

Fenster



Kiefer Zürich

Verlag

W. Jegher & A. Ostertag, Dianastrasse 5,
Zürich / Tel. 23 45 07 / Postcheck VIII 6110
Postadresse:
Schweiz. Bauzeitung, Postfach Zürich 39

Bezugspreise

Einzelheft Fr. 1.65 — Abonnements:

12 Monate		6 Monate		3 Monate	
Schweiz	Ausland	Schweiz	Ausland	Schweiz	Ausland
66.—	72.—	33.—	36.—	16.50	18.—

Für Mitglieder des S. I. A., der G. E. P. und des Schweiz. Technischen Verbandes, sowie für Studierende der ETH ermässigte Preis-Kategorien nach Tarif.

Anzeigen-Verwaltung

Mosse-Annoncen AG., Zürich, Limmat-
quai 94 / Tel. 32 68 17 / Postcheck VIII 1027

Schindler-Aufzüge



ING. MAX GREUTER & CIE. ZÜRICH 7
INJEKTIONS- UND GUNIT-ARBEITEN TIEFBOHRUNGEN

INHALT

Ausbau der Wasserkräfte im Oberhasli. Von <i>H. Juillard</i>	677*
Auslese von Werkstattmeistern	682
40 Jahre Sulzer-Diesel-Traktion	683*
Gedanken zu einem Vortrag von Prof. Alwin Seifert. Von <i>W. Burger, H. Marti</i>	687*

MITTEILUNGEN

Wasserkraftwerk Kemano, Kanada	688
Gemeinschaftskraftwerk Göschenen. Neuzeitliche Beleuchtung. Oerlikon-Turbo-Gruppe von 57 000 kW für Spanien. Vereinigung Schweiz. Betriebsingenieure. Festigkeitsberechnung von Keilrohren. Elektromagnetische Kupplungen	689

LITERATUR

Stiftskirche von Schönenwerd, von <i>G. Loertscher</i>	689
Kapitelle der Kathedrale Saint-Pierre in Genf, von <i>H. Maurer</i> . Neuerscheinungen	690

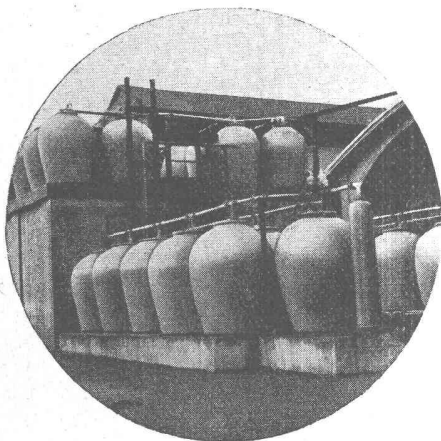
NEKROLOGE

F. Trümpy	690
---------------------	-----

WETTBEWERBE

Schweizer-Spital in Paris	690
-------------------------------------	-----

VORTRAGSKALENDER	690
----------------------------	-----



STEINZEUG EMBRACH

garantiert säurebeständig

Chemisches Steinzeug für stärkste chemische Beanspruchung

Embrachit für rasche Wärmewechsel

Thermosil speziell wärmeleitend

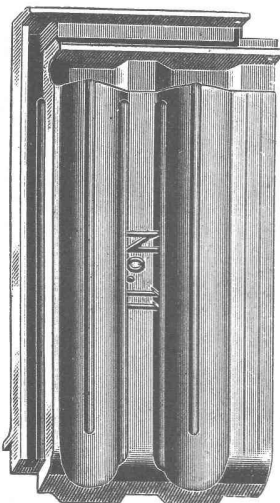
Embrit für Elektro-Isolierkörper und hohe mechanische Beanspruchung

Kanalisations-Steinzeug für Bau-gewerbe und Landwirtschaft

Steinzeugfabrik Embrach AG.

für Kanalisation und chemische Industrie
Embrach (Kt. Zürich) Tel. (051) 96 23 21

SIEGWART-GLAS
Schweiz. Glasindustrie
 Siegwart & Co. A.-G.

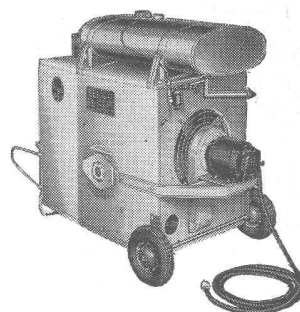


GLASZIEGEL

aller Art

GLASBAUSTEINE

System Falconnier



Luftheizapparat

Herman Nelson

*hilft Ihnen,
 im Winter durchzuarbeiten*

Austrocknen von Räumen und Neubauten

Ermöglichung von Betonbauten bei Gefriertemperaturen

Prov. Raumheizung von Werkstätten, Remisen etc.

Auf- und Vorwärmung von Motoren und Maschinen

Grosse Wärmeleistung, wirtschaftlich und einfach im Betrieb

Prospekte und Offerten durch Generalvertrefer:

RIWOSA AG. - ZÜRICH 32

vorm. Wothom GmbH.

Telephon (051) 24 45 54

Witikonstrasse 80

OERTLI

Moderne, geräuschlose
 vollautomatische

Schwerölfeuerungen

arbeiten vorteilhaft in:

Anstalten

Spitälern

Verwaltungsgebäuden

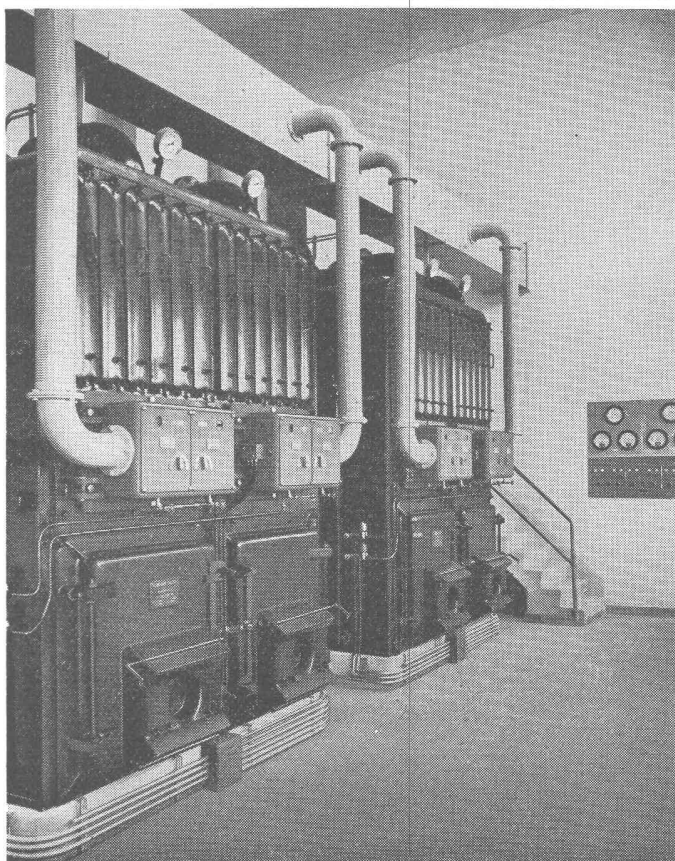
Siedlungen und

Wohnkolonien

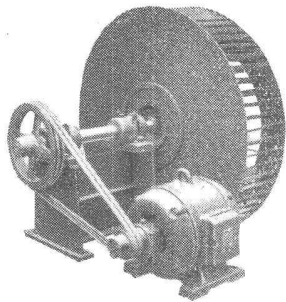
Ing. W. OERTLI AG. ZÜRICH

Automat. Feuerungen

Beustweg 12 Tel. 34 10 11/12/13



geräuschlose
Ventilatoren



Zentrifugal- und Schrauben-
Ventilatoren für alle Anwen-
dungsgebiete. — Elektro-
motoren in jeder Bauform.



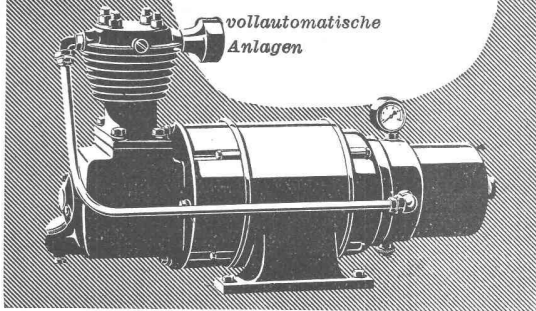
G. Meidinger & Cie., Basel 4

Telephon (061) 2 97 65

HAUG KOMPRESSOREN

Drücke bis 25 atü
Ansaugvolumen 3-120 m³/h
ein- und zweistufig
ein- und mehrzylindrig

vollautomatische
Anlagen

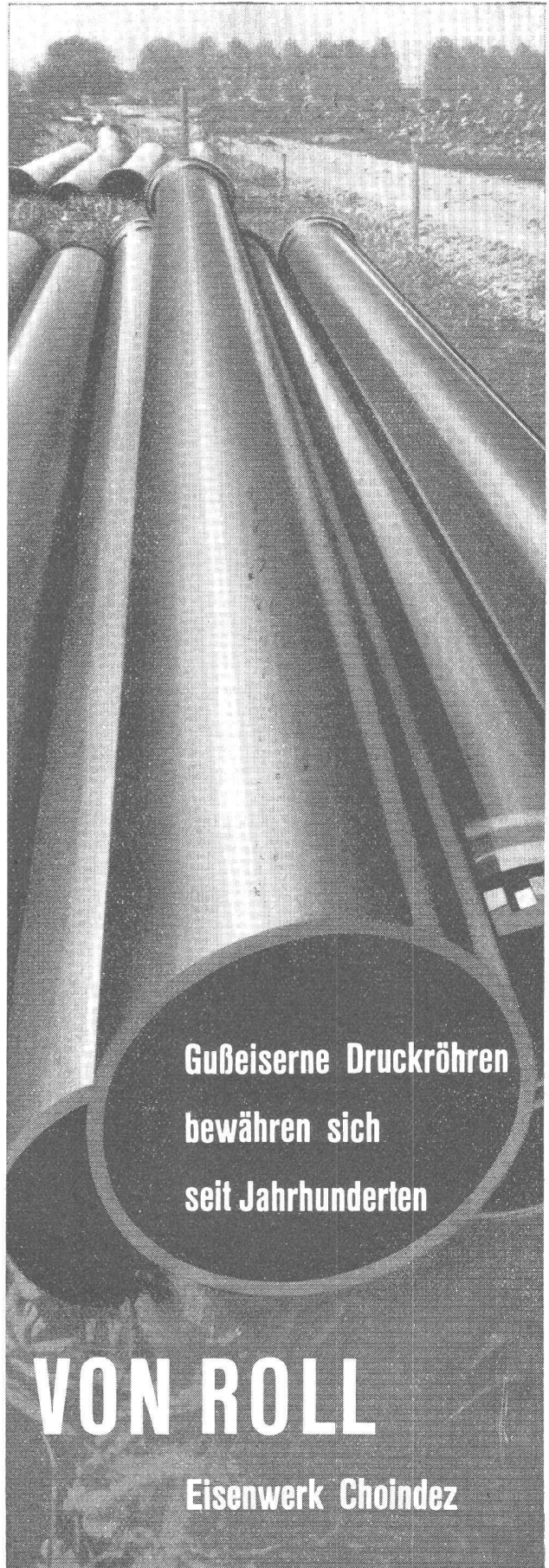


FRITZ HAUG AG.

MASCHINENFABRIK

ST. GALLEN

Tel. (071) 2 64 37



**Gußeiserne Druckröhren
bewähren sich
seit Jahrhunderten**

VON ROLL

Eisenwerk Choindez



**Seilbahnen
Seilwinden
Transport-
Anlagen**
für jeden Zweck


L+E. Küpfer Maschinenfabrik **STEFFISBURG**



**Kittlose
Verglasungen**

**GEBR. TUCHSCHMID AG.
FRAUENFELD**

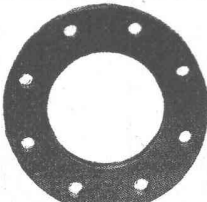
FRAUENFELD TEL. (054) 72471
ZÜRICH TEL. (051) 232301



Belagsarbeiten Post Flims-Waldhaus

Stuag
**Schweiz. Strassenbau- und
Tiefbau-Unternehmung A.G.**

**FLANSCHEN
SCHMIEDESTÜCKE
TANKS**



STEINEMANN FLAWIL
Hammerwerke
Tel. (071) 8 38 12/13



Flumser Steinwolle

Neuheit!

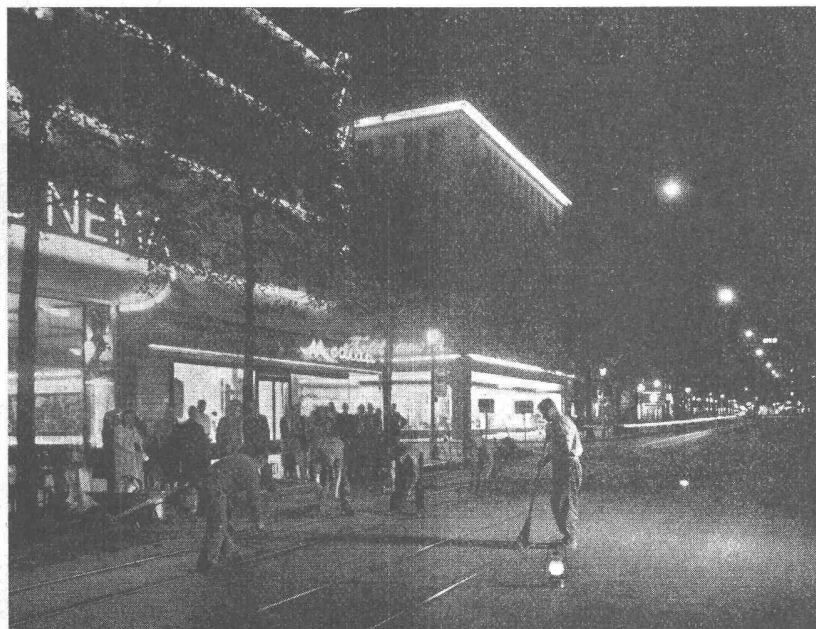
für billigere Wärme-Isolation



Wärmeleitzahl 0,035
 nur 3 kg per m²;
 bequeme Schüttung
 handliche 10 kg-Säcke
 Flumser Steinwolle sticht nicht

Prospekt und Muster unverbindlich

Schmelzwerk Spoerry, Flums Tel. (085) 8 31 48



Ersetzen der Ausgussmasse mit plastischem Fugenkitt P A L T O X
 längs den Tramgeleisen der Bahnhofstrasse Zürich

MEYNADIER

MEYNADIER & CIE. AG.

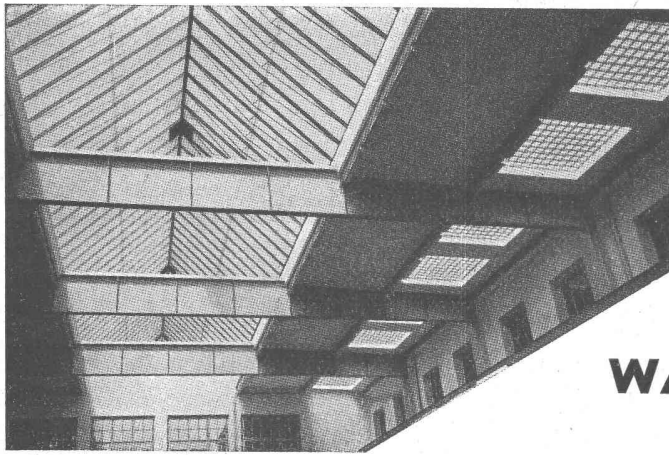
ZÜRICH Vulkanstrasse 110 Telephon 52 22 11
 BERN Murfenstrasse 36 Telephon 2 90 51

PALTOX

dauernd elastisch
 bleibender

Fugenkitt

PALTOX, der feerfreie Kitt von dauernder Klebekraft und Elastizität, kalt verwendbar, zur Abdichtung von Dilations-, Versetz- und Standfugen, in Terrassenbelägen, Schwimmbädern, Betonstrassen, Flugpisten, Oberlichtern usw.



Kittlose

Glasdächer

Glasbeton-Oberlichter, begeh- und befahrbar

Glasbaustein-Wände

WALTHER & MÜLLER * BERN

Telephon (031) 2.49.12

TURBINES HYDRAULIQUES

CHARMILLES

KAPLAN - FRANCIS
 PELTON - POUR TOUTES
 CHUTES ET TOUS DÉBITS
 RÉGULATEURS
 VANNES - PIVOTS

ATELIERS des CHARMILLES S.A. GENÈVE

ERSTKLASSIG
NEUZEITLICH

Luft- und Wärmetechnik, Klimatisierung,
 Entnebelung, Trocknung, pneumatischer
 Transport, Staubabsaugung. CO₂-Brand-
 schutzanlagen, Gasschutz, Klima-Apparate

SPEZIALAPPARATEBAU UND INGENIEURBUREAU FREI AG
 BERN UND ZÜRICH

RINGDÜBEL
 + PATENT

Hallen
Fabrikbauten
Treppenbau

Knotenpunktverbindung für hölzerne Tragwerke

R. RIGLING & CO.
 Holzkonstruktionen

Zürich - Oerlikon
 Leutschenbachstr. 44
 Telephon (051) 46 82 25
 Briefadresse: Postfach Zürich 50

**BLEICYANAMID
DK 825**

Das wirtschaftliche Rostschutzmittel
Hersteller des Pigmentes:
Duisburger Kupferhütte, Duisburg

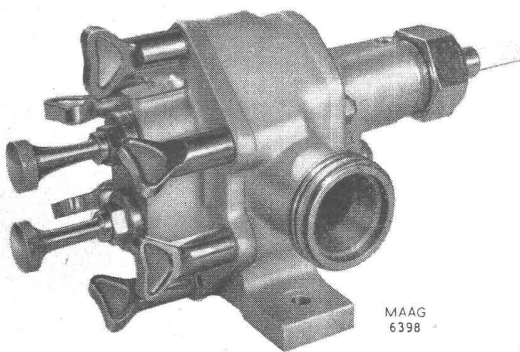
KELTER

Auskünfte erteilt:

Aktiengesellschaft vorm. Emil Vogel, Zürich

Kreuzplatz-Offenweg 30

Telephon (051) 34 26 30



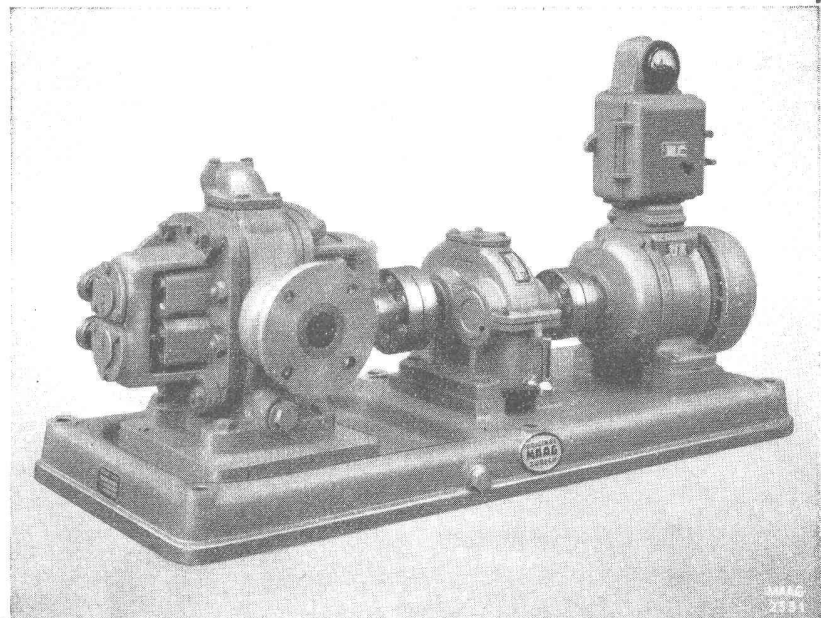
MAAG
6398

MAAG-Zahnradpumpe, Typ P-60 M
zur Förderung von Milch

Rechts: MAAG - Zahnrad - Pumpengruppe,
Typ MP-65-A mit Heizmantel zur Förderung
von Schokoladenbrei oder Kakaobrei.

MAAG

Zahnrad-Pumpengruppen zur
Förderung von Schokoladenmasse,
Kakao und Milch



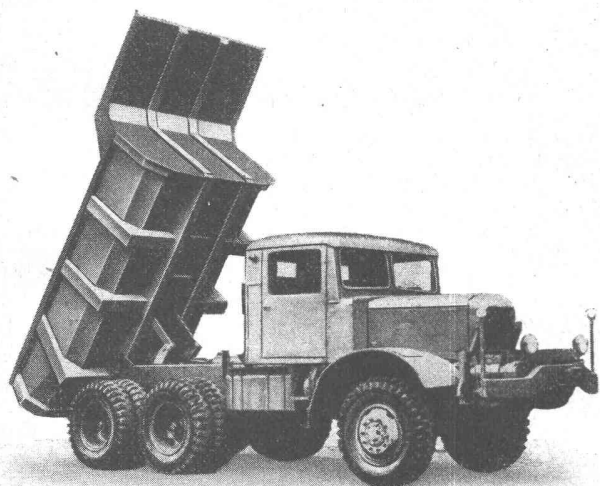
**MAAG-ZAHNRÄDER AG.
ZÜRICH**

MAAG
2381

FRIGORIT KORK

Seit langem bewährt

**Korksteinwerke AG
Käpfnach-Horgen**



KIPPER

für 3—15 Tonnen,

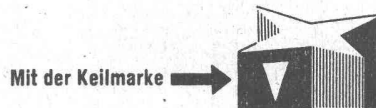
Muldenkipper, 3-Seitenkipper-Anhänger

GEBR. MOSER & CIE., BERN

Anhänger + Kipper

Schwarztorstrasse 101 Telephon (031) 5 32 15

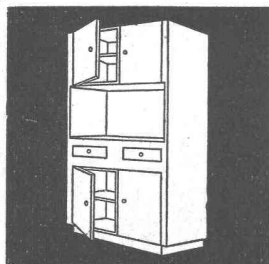
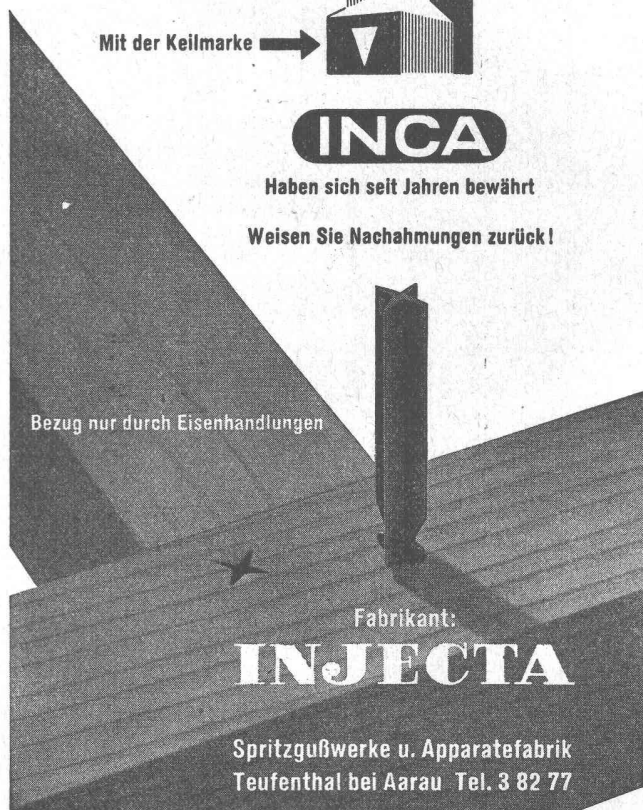
Rostfreie Sternfensternägel



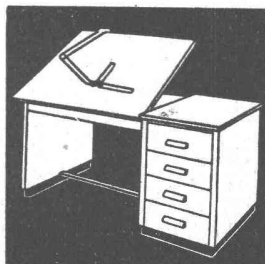
INCA

Haben sich seit Jahren bewährt

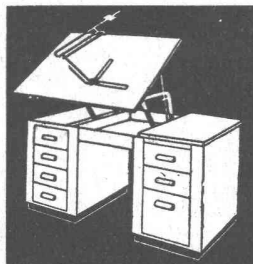
Weisen Sie Nachahmungen zurück!



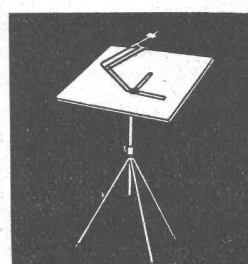
NORM-KÜCHENMÖBEL
Türen und allgemeine
Bauschreinerarbeiten



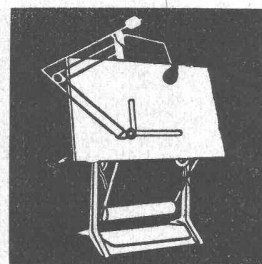
RWD-ARCHITEKT
18 Typen Pulte
vertikal ab Fr. 185.—



RWD-HOVEKO
vertikal und horizontal
8 Typen ab Fr. 610.—
+ Patent +



RWD-REX und PERFEKT
Ständer REX Fr. 68.—
Zeichenmaschinen ab Fr. 75.—
Reissbrett 65x95 cm Fr. 26.50



RWD-EXACTA
Zeichenmaschine Fr. 820.—
Reissbrett 100/150 cm „ 78.—
Zeichenständer „ 300.—
In- u. ausländische Patente

Giesserei,
Maschinen- und Möbelfabrik

REPPISCH-WERK AG. DIETIKON-ZÜRICH (Schweiz) Telephon 91 81 03

Verkauf durch Fachgeschäfte

„Vorbeugen kostet weniger als heilen“

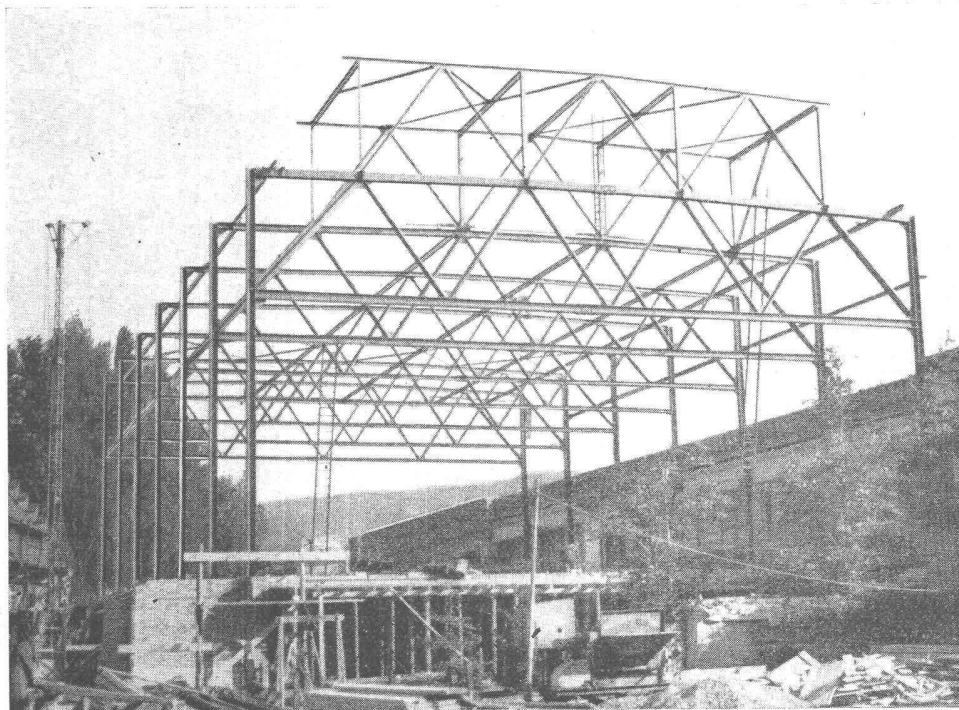
Dies gilt für Rheuma und für Herzübel, hat aber auch in der Baubranche Gültigkeit. Das bisschen Geld, welches nötig ist, um nach dem Eindecken eines Rohbaues alles Abbundholz dauernd gegen tierische und pflanzliche Schädlinge zu schützen und für vieles andere Ungeziefer dauernd unbewohnbar zu machen, ist eine gute Kapitalanlage. Alle diese Vorteile bürgen Ihnen für eine zufriedene Kundschaft. Die beste Garantie auf lange Sicht bietet das von Geigy hergestellte Holzimprägnierungsmittel ARBEZOL-K, das einzige in der Schweiz existierende Holzschutzmittel mit DDT-Kontaktwirkstoffen. Ein Liter gebrauchsfertige Lösung stellt sich auf 75 Rp. und reicht für zweimaliges Streichen oder Bespritzen von 5 m² Holzfläche. **Also betragen die reinen Materialkosten nur 15 Rp. pro Quadratmeter Holzfläche!** ARBEZOL-K ist billiger als Imprägniersalze oder Karbolineum und dank dem weltberühmten DDT so wirksam, dass die Dachräume völlig ungezieferfrei bleiben. Das

Produkt ist farblos, wenige Tage nach der Anwendung schon geruchfrei, und für Menschen und Haustiere vollständig unschädlich. Damit die erfolgte Imprägnierung z. B. bei Balkenköpfen nachweisbar bleibt, wird auf Wunsch ein geeigneter Farbstoff gratis mitgeliefert.

Der Feuchtigkeitsgehalt des Holzes spielt für die Imprägnierung mit ARBEZOL-K keine Rolle, denn dieses Produkt ist speziell für diesen Zweck geschaffen worden. Selbst abnormal feuchtes Holz verbürgt ohne weiteres 100%ige Resultate. Die Abgabe von ARBEZOL-K an Verbraucher in der Schweiz erfolgt ausschliesslich durch die Holzkonservierungsfirma A. Benz & Cie., Albisstrasse 28, Zürich 2/38, Telephon (051) 45 15 18, und zwar als Konzentrat in Kannen von 5, 10 und 25 kg zu Fr. 9.40 per kg. 1 Kilo Konzentrat, mit 12½ Liter Wasser verdünnt, ergibt 13½ Liter gebrauchsfertige Lösung und reicht für die Behandlung von 60 bis 65 m² Holzwerk.

HUBSCHER & CO. SCHAFFHAUSEN

MASCHINEN- UND STAHLBAU EBNATSTRASSE 131 TELEPHON (053) 5 35 19



Spinnerei-Anbau



Ventilations-Anlagen

nach eigenen Entwicklungen.
Sämtliche lufttechnischen Anlagen für Industrie und Gewerbe.
Verlangen Sie unseren Besuch,
wir beraten Sie gerne.

Luftheizungen

Klima-Anlagen

VENTILATOR A.G. STAЕFA

Staefa bei Zürich · Tel. 93.01.36
Spezialisiert seit 1890





Berechnung
Beratung
Projekte
Offerten
Pläne

Stahlbau

Wartmann & Cie. AG.
Ingenieurbureau Zürich
Postfach Zürich 24
Tel. (051) 34 27 31

DIFFERENZ-DRUCKREGLER

für
kabellose
Pumpensteuerung



SAUTER

Fr. Sauter A.G., Fabrik elektrischer Apparate, Basel



Mit der Monroe geht alles viel leichter



Monroe

RECHENMASCHINE

Verlangen Sie bitte Prospekt Nr. 9/301
oder unverbindliche Vorführung



J.F. Pfeiffer

A/G

ZÜRICH LÖWENSTR. 61 TEL. (051) 25 16 80
BASEL BERN CHUR LUZERN

GITTERROSTE

vielseitig verwendbar



als Abdeckungen, Zwischenböden,
Treppen, Baumroste, Schuhkratzroste
Belastung bis 3 Tonnen
Fabrikation durch



JAKOB SCHERRER SÖHNE

Allmendstr. 7, ZÜRICH 2, Tel. 051 / 25 79 80