

Objektyp: **Advertising**

Zeitschrift: **Schweizerische Bauzeitung**

Band (Jahr): **70 (1952)**

Heft 50

PDF erstellt am: **11.07.2024**

### **Nutzungsbedingungen**

Die ETH-Bibliothek ist Anbieterin der digitalisierten Zeitschriften. Sie besitzt keine Urheberrechte an den Inhalten der Zeitschriften. Die Rechte liegen in der Regel bei den Herausgebern.

Die auf der Plattform e-periodica veröffentlichten Dokumente stehen für nicht-kommerzielle Zwecke in Lehre und Forschung sowie für die private Nutzung frei zur Verfügung. Einzelne Dateien oder Ausdrucke aus diesem Angebot können zusammen mit diesen Nutzungsbedingungen und den korrekten Herkunftsbezeichnungen weitergegeben werden.

Das Veröffentlichen von Bildern in Print- und Online-Publikationen ist nur mit vorheriger Genehmigung der Rechteinhaber erlaubt. Die systematische Speicherung von Teilen des elektronischen Angebots auf anderen Servern bedarf ebenfalls des schriftlichen Einverständnisses der Rechteinhaber.

### **Haftungsausschluss**

Alle Angaben erfolgen ohne Gewähr für Vollständigkeit oder Richtigkeit. Es wird keine Haftung übernommen für Schäden durch die Verwendung von Informationen aus diesem Online-Angebot oder durch das Fehlen von Informationen. Dies gilt auch für Inhalte Dritter, die über dieses Angebot zugänglich sind.

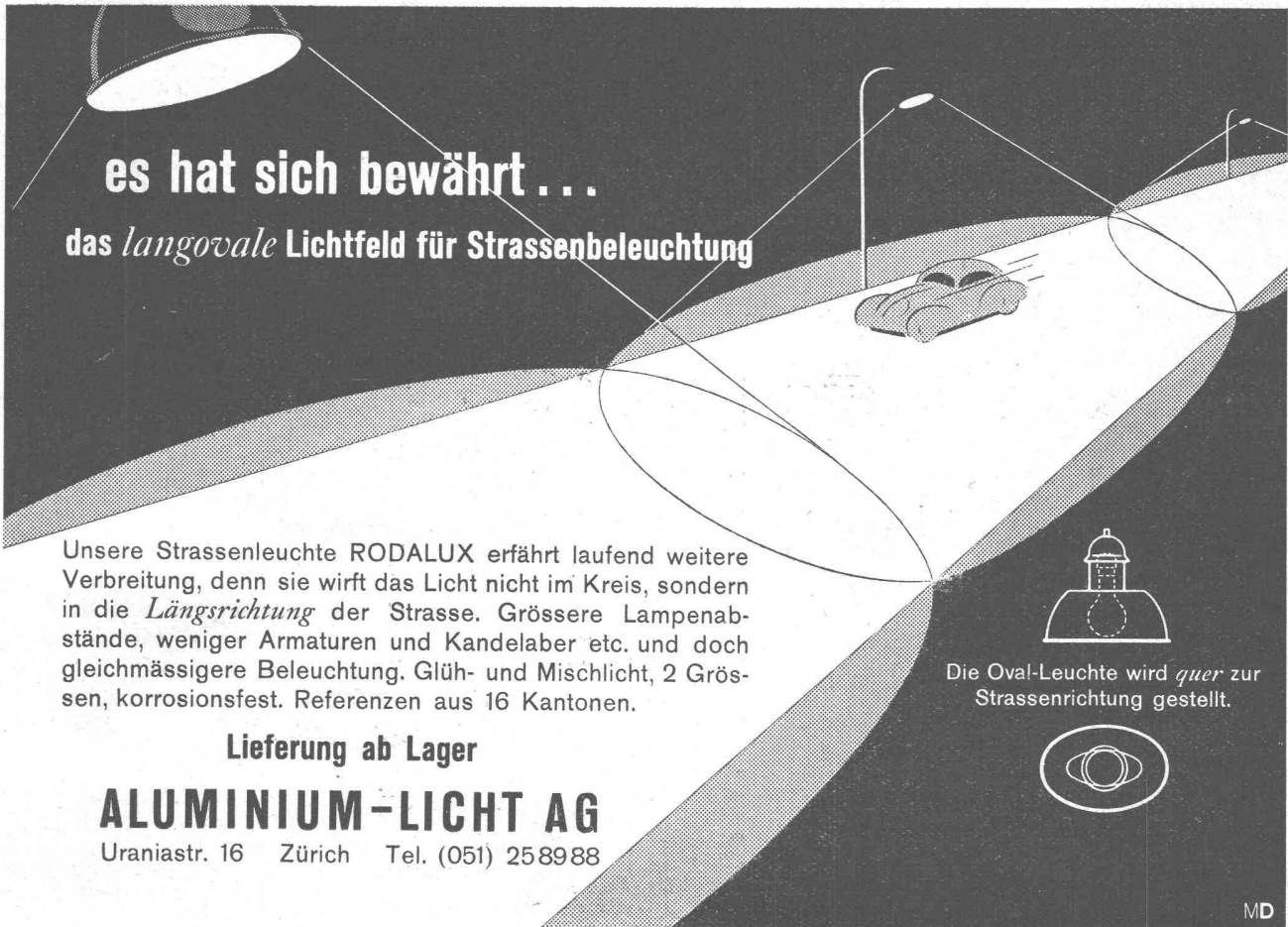
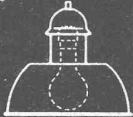

**es hat sich bewährt ...**  
 das *langovale* Lichtfeld für Strassenbeleuchtung

Unsere Strassenleuchte RODALUX erfährt laufend weitere Verbreitung, denn sie wirft das Licht nicht im Kreis, sondern in die *Längsrichtung* der Strasse. Grössere Lampenabstände, weniger Armaturen und Kandelaber etc. und doch gleichmässiger Beleuchtung. Glüh- und Mischlicht, 2 Grössen, korrosionsfest. Referenzen aus 16 Kantonen.

**Lieferung ab Lager**

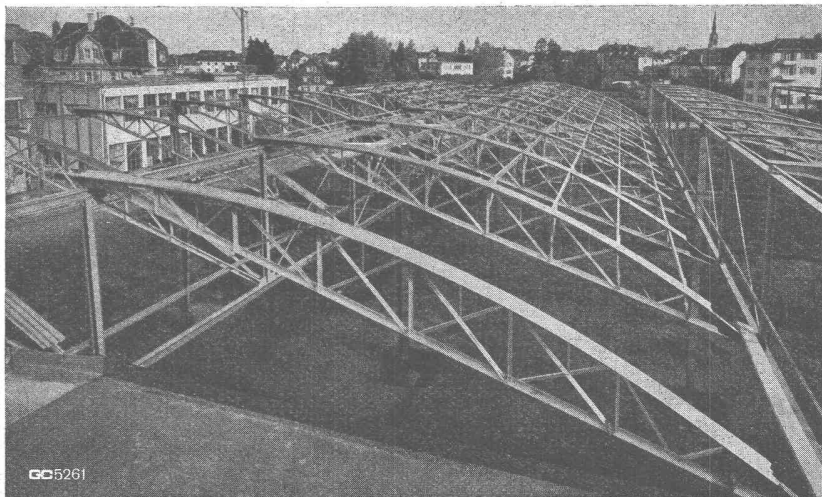
**ALUMINIUM-LICHT AG**  
 Uraniastr. 16 Zürich Tel. (051) 258988

Die Oval-Leuchte wird *quer* zur Strassenrichtung gestellt.

MD

**Shedkonstruktion in Aluminium**



**GC Geilinger & Co. Winterthur**



**FRICK-GLASS A.G.**  
 ZÜRICH-ALTSTETTEN

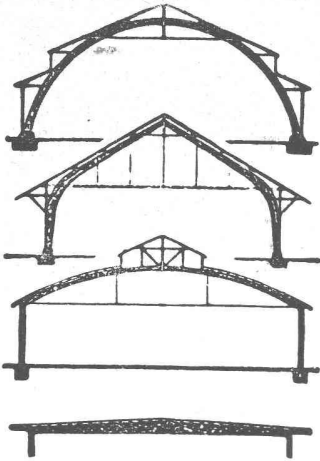
Tel. (051) 52 51 11

**Asphalt-Isolierungen**

**Flachdach-Beläge**

**Kork-Isolierungen**

**in zuverlässiger Ausführung**



**B. ZÖLLIG  
SÖHNE**  
Holz-Konstruktionen  
**ARBON**

Spezialität  
**AUSFÜHRUNG in der  
HETZERBAUWEISE**

FÜR LAGER-, TURN- UND  
FABRIKHALLEN  
LEHRGERÜSTE UND  
KIRCHEN  
RISSFREIE SÄULEN

**Achselschutz-Pelerinen**  
**Mineurjacken**  
**Mineurmäntel**  
**Gummistiefel**

Hochdruckschläuche  
für jeden Zweck  
Industriehandschuhe

**GUMMIBRUNNER**

Aktiengesellschaft

**BASEL**

Telephon (061) 2 69 49



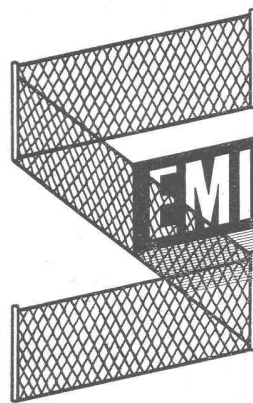
**EMULTAR**  
**Oberflächen- u. Korrosionsschutzmittel**

auf Steinkohlenteerweichpech - Basis.

**Wasser-, öl- und benzinfester Schutz-  
anstrich.** Kälte- und hitzebeständig,  
fließt nicht! Beständig gegen die mei-  
sten Säuren. Einwandfreie Haftung  
auf jeder Art Oberfläche, einschliess-  
lich Glas und Holz. Generalvertretung:

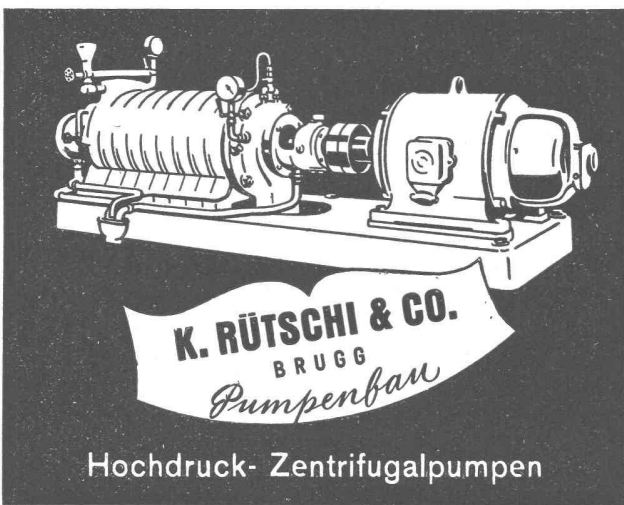
**DR. H. HAEGLER + ZÜRICH 1/22**

Tel. (051) 27 26 14 - Nüscherstrasse 44



Fabrik für alle  
Drahtgeflechte

**Grubenstrasse 29**  
Telephon (051) 33 25 50  
**Zweigbetrieb in Basel**  
Ob. Rebgasse 40  
Telephon (061) 4 58 92



**K. RÜTSCHI & CO.**  
BRUGG  
*Pumpenbau*

Hochdruck- Zentrifugalpumpen



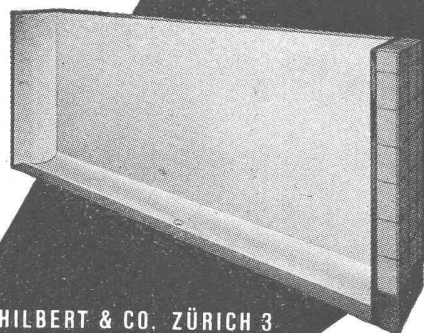
**Fenster**

vorteilhaft durch

**FENSTERFABRIK ALBISRIEDEN AG.**

ZÜRICH 9/47 Fellenbergweg 15 Tel. 52 11 45

**URINOIRS**



Zweckmässig  
Frostsicher  
Schlagfest  
Geruchlos  
Haltbar

**HILBERT & CO. ZÜRICH 3**  
Zentralstr. 77 - Tel. (051) 33 71 05

Braunwalder

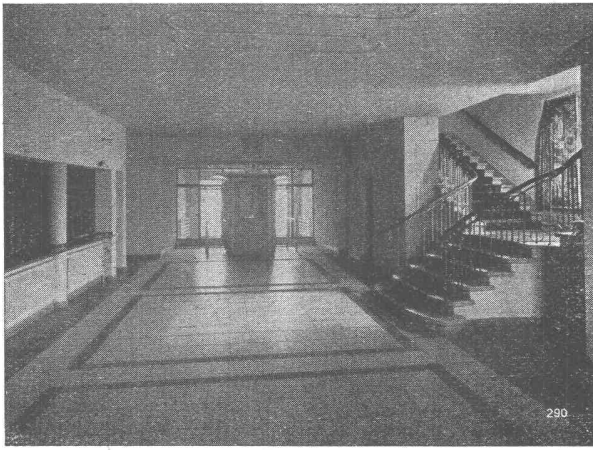


Die Spezialfirma  
für  
Sonnenschutz

Karl Wilhelm  
Zürich 7  
Zeltweg 74 a  
Tel. 24 70 77

Flex-Jalousien  
Rolladen  
Jalousieladen  
Sonnenstoren





# Qualitäts-Fabrikate

in Basaltolit-Quarzit

## Treppenanlagen      Bodenplatten

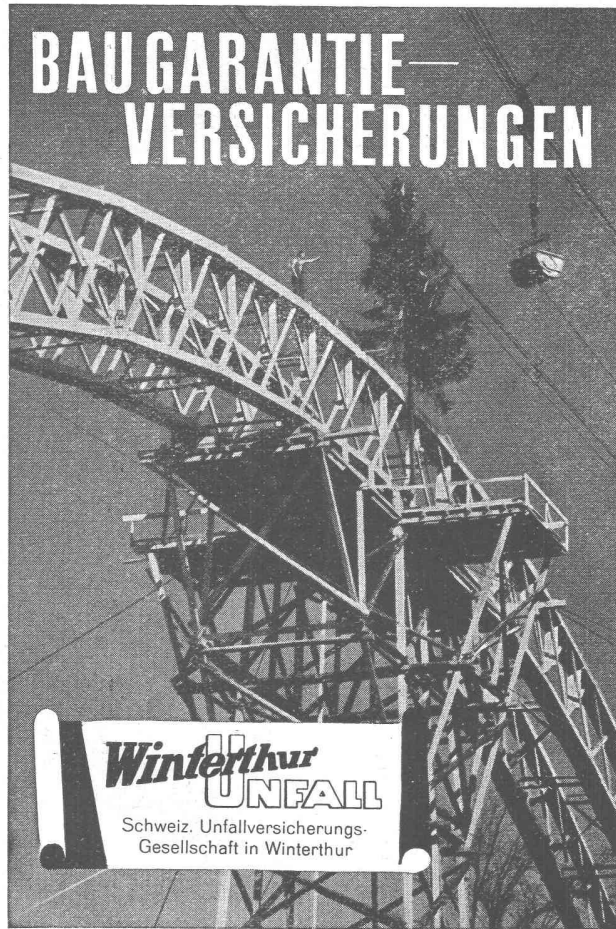
hydraulisch gepresst, mit granitharter Gehfläche, in verschiedenen Farben. Nach Wahl **gleitfest geraut** oder **geschliffen**

- Standard-Formate:
- 25/25/2 cm
  - 30/30/2 cm
  - 35/35/2,5 cm
  - 40/40/3 cm

in Granit-Imitation sofort ab Lager lieferbar!

**SPEZIALBETON AG. STAAD (St. G.)**

# BAU GARANTIE — VERSICHERUNGEN

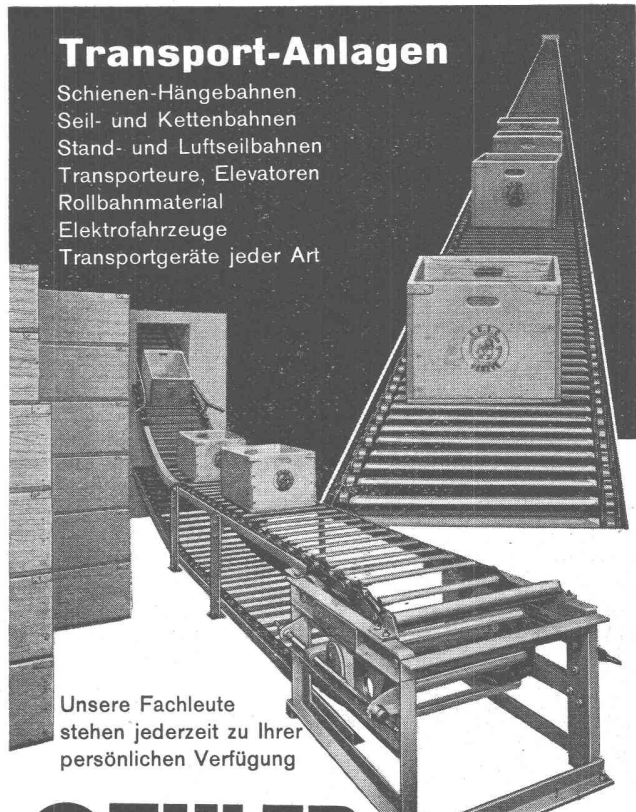


**Winterthur**  
**UNFALL**

Schweiz. Unfallversicherungs-Gesellschaft in Winterthur

## Transport-Anlagen

- Schienen-Hängebahnen
- Seil- und Kettenbahnen
- Stand- und Luftseilbahnen
- Transporteure, Elevatoren
- Rollbahnmaterial
- Elektrofahrzeuge
- Transportgeräte jeder Art



Unsere Fachleute stehen jederzeit zu Ihrer persönlichen Verfügung

**OEHLER AARAU**

EISEN- UND STAHLWERKE OEHLER & CO. A.G., AARAU TEL. (064) 2 25 22

# UTO- Aufzüge

Moderne Ausführung

Geräuschloser Lauf

Grösste Unfallsicherheit

**UTO**

Aufzug- und Kranfabrik A.-G.  
ZÜRICH 9

**MAMMUT**



# Asphalt-Emulsion & Zürich

Telephon 25 88 66

erstellt zuverlässig

Löwenstrasse 11



**Terrassen, Flachdächer, Grundwasser-Isolierungen**

STS

Schweiz. Technische Stellenvermittlung  
Service Technique Suisse de placement  
Servizio Tecnico Svizzero di collocamento  
Swiss Technical Service of employment

Zürich, Lutherstr. 14, Tel. 23 54 26. Telegr. STSINGENIEUR ZÜRICH.  
Für Stellessuchende Einschreibgebühr 3 Fr. für 3 Monate. Bewerber  
wollen Anmeldebogen verlangen. — *Auskunft* über offene Stellen und  
Weiterleitung von Offerten erfolgt *nur gegenüber Eingeschriebenen*.

## INDUSTRIE-ABTEILUNG

- 373 **Dipl. Elektroingenieure** (Schwachstromtechnik) mit Erfahrung in  
Telephonie. Englisch. London (England). Offerten auf Flug-  
postbewerbformularen der STS in englischer Sprache.
- 409 **Maschineningenieur** mit Praxis im allgemeinen Maschinenbau als  
Leiter des Studien- und Konstruktionsbüros für Anlagen der  
Grossindustrie. Französisch. Belgien.
- 679 **Dipl. Elektroingenieur** evtl. -techniker mit Praxis in elektroni-  
schen Steuerungen. Nähe Zürich.
- 681 **Dipl. Maschinen-** evtl. **Elektroingenieur** mit französischen und  
englischen Sprachkenntnissen und Industriepraxis. 27—35 Jahre.  
Eintritt 1. 1. oder 1. 2. 53. Paris.
- 685 **Technicien-électricien diplômé** ayant pratique comme chef de cen-  
trale électrique. Suisse romande.
- 687 **Lüftungstechniker** für luft- und wärmetechnische Anlagen und  
Apparate. Erfahrung in Blechkonstruktionen. Nordwestschweiz.
- 689 **Ingenieur** mit Kenntnissen im allgemeinen Maschinenbau, Instal-  
lationen chemischer Betriebe, Regel- und Messgeräte, Kunststoff-  
industrie für den Innen- und Aussendienst. Zürich.
- 691 **Dipl. Maschinen- oder Elektrotechniker** mit Praxis im allgemeinen  
Maschinenbau oder in allgemein-elektrotechnischen Industriean-  
lagen. Südwestschweiz.

698 **Betriebsassistent** (Elektroinstallateur) mit Technikum für elek-  
tronische Steuerungen und Schwachstromanlagen. Nordwest-  
schweiz.

## BAU-ABTEILUNG

- 1130 **Dipl. Bauingenieur**, Statiker mit Praxis in Berechnung und Kon-  
struktion von Eisenbeton-Hoch- und -Tiefbauten. Französisch.  
Oran/Nordafrika. Eingaben auf Flugpostbewerbformularen der  
STS in französischer Sprache.
- 1152 **Dipl. Bauingenieur** mit Praxis im allgemeinen Tief- und Strassen-  
bau. Schweiz.
- 1346 **Dipl. Bauingenieur** (ETH oder EPUL) mit Praxis im allgemeinen  
Tief- oder Strassen-, oder Eisenbeton- oder Wasserbau (speziell  
Bewässerungsanlagen). Englisch erwünscht. Südafrika. Offerten  
im Doppel in engl. Sprache auf Flugpostbewerbform. der STS.
- 1342 **Architekt oder Hochbautechniker** mit Praxis für Architekturbüro.  
Ostschweiz.
- 1346 **Dipl. Bauingenieur** mit Praxis für Strassen- und allgemeine Tief-  
bauten. 28—30 Jahre. Schweiz.
- 1348 **Architekt oder Hochbautechniker** für Büro. Baldigst. Zürich.
- 1350 **Tiefbautechniker** (Technikum) mit Praxis für Projekt und Aus-  
führung von Strassen, Kanalisationen und allgemeinen Tiefbau-  
arbeiten. Innerschweiz.
- 1352 **Dessinateur architecte** pour Bureau d'architecture. Suisse ro-  
mande.
- 1354 **Dipl. Bauingenieur**, Absolvent im Eisenbetonbau für statische  
Berechnungen und Konstruktionspläne. Französisch. Baldigst.  
Hin- und Rückreise bezahlt. Marokko/Nordafrika. Bewerbungen  
in französischer Sprache auf Flugpostbewerbformularen der STS.
- 1356 **Architekt oder Hochbautechniker** mit Praxis für Projekt und Aus-  
führung von Hochbauten. Eintritt anfangs 1953. Tessin.
- 1358 **Bauingenieur**, Statiker mit Praxis in Berechnung und Konstruk-  
tion von Eisenbeton-Hoch- und -Tiefbauten. Franz. Westschweiz.
- 1362 **Hochbautechniker** mit Praxis für Aussendienst, Bauleitung etc.  
Ca. 30 Jahre. Innerschweiz.



# WALTER J. HELLER & Co.

## BAUUNTERNEHMUNG

BERN — SCHLOSSTRASSE 131 — TEL. (031) 5 11 12

Ingenieurbüro Nähe Zürich sucht für interes-  
sante Bauaufgaben:

### dipl. Bauingenieur

selbständiger Statiker für Hoch- und Tiefbau,

### dipl. Tiefbautechniker

für Strassenbau, Kanalisation und allge-  
meinen Tiefbau.

### Eisenbetonzeichner

Bei Eignung Dauerstellen. - Bewerber mit  
Praxis erhalten den Vorzug.

Offerten mit Lebenslauf, Photo, Zeugnissen,  
Referenzen und Gehaltsansprüchen u. Chiffre  
ZN 8618 an Mosse-Annoncen AG., Zürich 23.

Gesucht auf 5. Januar 1953 ein junger,

### dipl. Ingenieur

mit Praxis in Eisenbeton, für statische Berech-  
nung, Ausarbeitung von Plänen und Eisenlisten  
für grössere Hochbauten. Offerten mit Gehalts-  
angaben und Zeugnissen sind zu richten an  
A. Scholer, dipl. Ing., Olten.

Gesucht auf stark beschäftigtes Architekturbüro BSA der  
Zentralschweiz zuverlässiger, erfahrener

### BAUFÜHRER

für grösseren Schulhausneubau. Arbeitsantritt ca. anfangs  
Februar 1953. Ferner für sofort tüchtiger

### BAUTECHNIKER

für Werkpläne, Ausschreibung und Ueberwachung grösserer  
Bauvorhaben.

Handschriftliche Angebote mit entsprechenden Unterlagen er-  
beten unter Chiffre D 45752 Lz an Publicitas, Luzern.

Junger, dipl.

### Bau-Ingenieur ETH

mit Praxis, sucht Stelle in Ingenieurbüro oder  
Bauunternehmung. — Offerten unter Chiffre  
ZC 8645 an Mosse-Annoncen AG., Zürich 23.



Gesucht

### 2 Ingenieure II. evtl. I. Klasse

**Erfordernisse:** dipl. Bauingenieur. Kenntnisse auf dem Ge-  
biete der Hydraulik. Praktische Tätigkeit. Gute Kenntnisse  
einer zweiten Landessprache; ein Ingenieur Beherrschung der  
italienischen Sprache in Wort und Schrift.

**Besoldung:** 9364—13 455, evtl. 11 273—15 364 plus die gesetz-  
lichen Zulagen. Eintritt möglichst bald.

Anmeldungen für beide Stellen sind zu richten bis 22. Dezem-  
ber 1952 an das Eidg. Amt für Wasserwirtschaft, Bern.

Gesucht

**Architekt oder Hochbautechniker**

gewandter Darsteller und begabter Zeichner, für Projektierung etc., Dauerstelle. Evtl. als Mitarbeiter oder Bureauchef in grösseres Arch.-Bureau S. I. A. Bern. Eintritt sofort oder später.

Offerten unter Chiffre ZP 8689 an Mosse-Annoncen AG., Zürich 23.

Gesucht von mittlerem Baugeschäft auf dem Lande jüngerer

**Bautechniker - Bauzeichner**

Bewerber, welche in der Lage sind, selbständig zu planen und die am geschäftlichen Aufbau Freude haben, richten ihre Offerten mit Zeugnissen, Lohnansprüchen, Photo und Angabe des frühesten Eintrittstermins unter Chiffre ZO 8688 an Mosse-Annoncen AG., Zürich 23.

**Bauingenieur ETH Dr. sc. techn.**

erfahrener Statiker und Dynamiker, 4 Jahre USA-Aufenthalt, sprach- und schriftgewandt, sucht selbständige Stelle in Ing.-Bureau, evtl. Beteiligung. Offerten unter Chiffre ZL 2305 an Mosse-Annoncen AG., Zürich 23.

Junger, initiativer

**Bauzeichner**

sucht Stelle auf Architekturbureau in Basel oder Zürich. Eintritt möglichst bald. Offerten erbeten unter Chiffre ZC 8693 an Mosse-Annoncen AG., Zürich 23.

Initiativer, jüngerer Architekt oder Hochbauzeichner gesucht von gut eingeführtem Arch.-Büro in der Ostschweiz als

**TEILHABER**

Notwendiges Kapital Fr. 20—30 000.— für die Uebernahme eines Dreifamilienhauses. Das Büro kann später selbständig übernommen werden.

Offerten unter Chiffre ZR 8690 an Mosse-Annoncen AG., Zürich 23.

**Architekturstudent**

(4 Semester ETH) mit 20 Monaten Praxis in Bauunternehmen und Architekturbureaux, sucht Stelle auf Architekturbureau, Off. unt. Chiffre ZH 8679 an Mosse-Annoncen AG., Zürich 23.

Gesucht zum baldigen Eintritt in Ingenieurbureau der französischen Schweiz

**Eisenbeton-Zeichner**

mit guter Praxis, gut bezahlte Dauerstelle. Sehr interessante Arbeiten in Hoch- und Tiefbau. Gefl. Offerten unter Chiffre P 18104 D an Publicitas, Delsberg.

**Junger Bauzeichner**

sucht per sofort Stelle auf Architekturbüro. Bern oder Umgebung bevorzugt. Offerten unter Chiffre OFA 4534 Lz an Orell Füssli-Annoncen, Luzern.

**Bauführer-Architekt**

dipl. Bauführer, versiert in Bearbeitung der Projekte, Kostenvoranschläge und Detailpläne für Wohn-, Siedlungs- und Geschäftshausbau, sucht per sofort Stelle, monatliches Gehalt Fr. 900.—, Zürich und Umgebung bevorzugt.

Offerten unter Chiffre ZB 8600 an Mosse-Annoncen AG., Zürich 23.

Erfahrener

**Bautechniker-Bauführer**

mit mehrjähriger Erfahrung in Bureau und auf dem Bauplatz, sucht auf Anfang Januar neues zuzugendes Arbeitsgebiet in gutes Architekturbureau. Flotter Zeichner und sicher in Kostenvoranschlägen. Offerten unter Chiffre ZH 2288 an Mosse-Annoncen AG., Zürich 23.

**SCHWEIZ. SPRENGSTOFF A.-G. CHEDDITE**

Fabriken in Liestal/BL und Isleten/Uri

Bureau in Liestal: Telephon (061) 72433  
Telegramme: Cheddite Liestal

**TELSITE - CHEDDITE - DYNAMITE**

Sprengkapseln - Zündschnüre - Zubehör

Generalvertretung für die französische Schweiz: Petitpierre & Grisel S. A. Neuchâtel

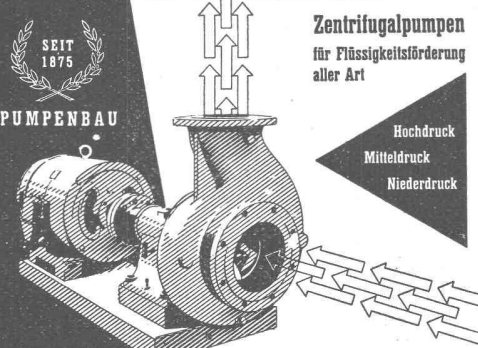
## Vorgeschobene Anzeigenschlüsse

Nr. 52 vom 27. Dezember:

Geschäftsempfehlungsanzeigen:  
**Donnerstag, 18. Dezember**  
 Gelegenheitsinserate:  
**Samstag, 20. Dezember, vormittags 8 Uhr**

Nr. 1 vom 3. Januar 1953:

Geschäftsempfehlungsanzeigen:  
**Samstag, 27. Dezember, vormittags 8 Uhr**  
 Gelegenheitsinserate:  
**Montag, 29. Dezember, vormittags 9 Uhr**

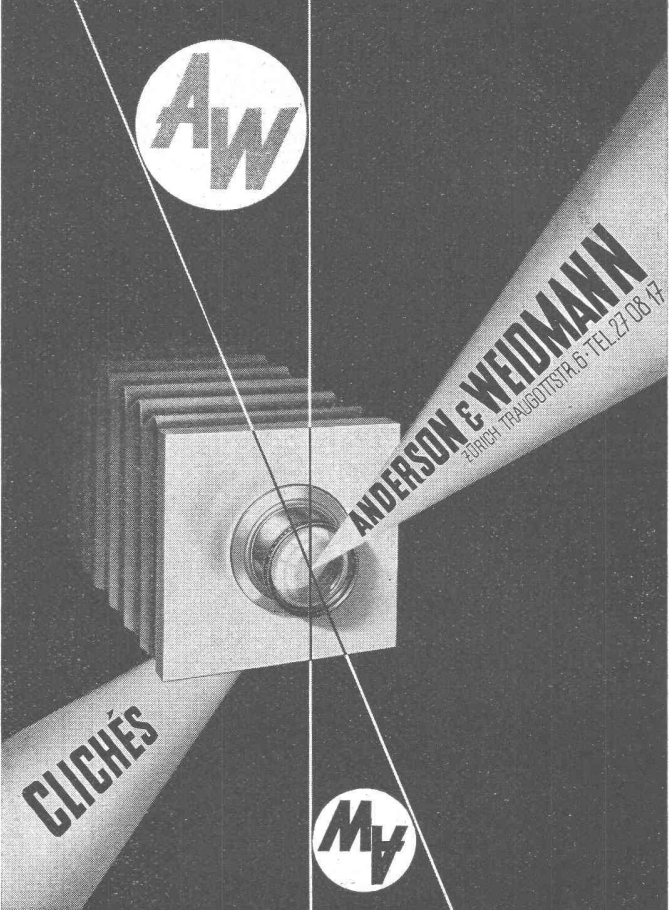


WIBO  
 SEIT 1875  
 PUMPENBAU

Zentrifugalpumpen für Flüssigkeitsförderung aller Art

Hochdruck  
 Mitteldruck  
 Niederdruck

HÄNY & CIE. PUMPENFABRIK MEILEN  
 1951  
 92 75 55



AW

ANDERSON & WEIDMANN  
 FABRIK TRUGGUTSTR. 6 • TEL. 23 08 47

CLICHÉS

M4



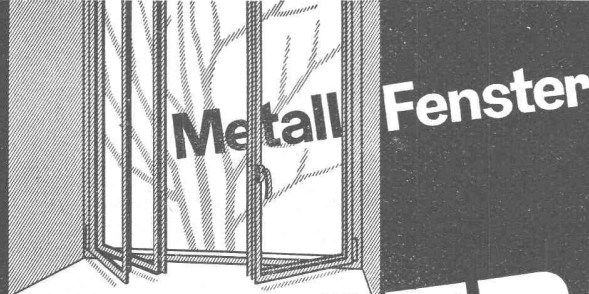
**Sanitäre Apparate**  
**Armaturen**

Verlangen Sie unseren Katalog. Lieferung prompt ab unserem Lager. Sehr vorteilhafte Preise.

**Forster & Bucher, Zürich 10**  
 Nordstrasse 152 - Telephon (051) 26 67 37  
 Freier Schweizer Grosshandel in Armaturen und Sanitären Apparaten.

Auch durch unsere **WINTERKUR** wird Ihr Organismus entschlackt. Sie erlangen stabilere Gesundheit und vermehrte Arbeitskraft. Verlangen Sie Prospekt Nr. 56/4.

Kurhaus **Senarüti** Degersheim  
 Telephon (071) 5 41 41



MD

**Metall Fenster**

**GAUGER**  
 Gauger & Co. A.G. Zürich



**Industrie-Artikel**

Treibriemen      Transportbänder  
 Keilriemen      Riemenverbinder  
 Dichtungsmaterial      Gummischläuche

**Adolf Schlatter A.G. Zürich**  
 Tel. (051) 26 17 86      Stampfenbachstr. 73

**St. Margrether-Sandstein**

Kennen Sie die Vorzüge meines Materials? Jegliche Steinhauerarbeiten, Tür- u. Fenstereinfassungen, Cheminées etc.

Verlangen Sie unverbindlich Offerte oder Vertreterbesuch.

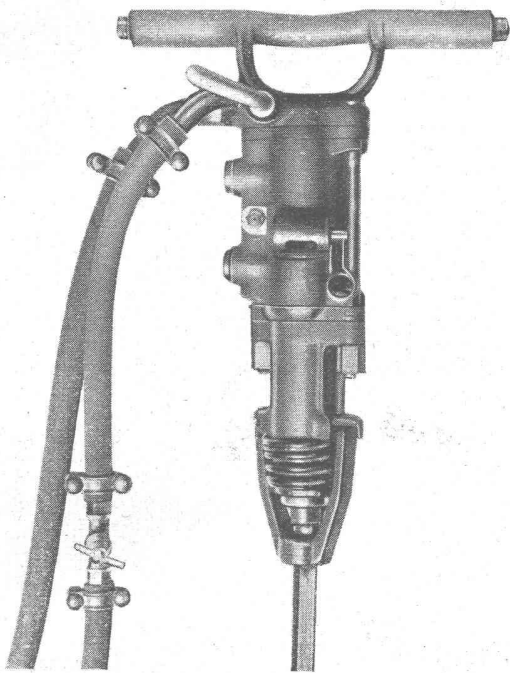
STEINBRUCH- UND STEINMETZGESCHAFT  
**E. GAUTSCHI St. Margrethen** Tel. 7 84 86

**ROMAG Röhren und Maschinen AG. Zollikofen**  
 Telephon (031) 65 04 95



**Schnellkupplungsrohre** feuerverzinkt, Dimensionen 50, 62, 70, 89, 108 u. 133 mm  $\phi$  als mobile Leitungen für Wasser, Pressluft usw.

**Flanschenrohre** jeder Wandstärke und Dimension



## SIG-Bohrhämmer

werden mit grossem Erfolg beim Kraftwerkbau in den Alpen verwendet

Verlangen Sie unsere Prospekte

**Prompter Ersatzteil-Service ab Werk Neuhausen**

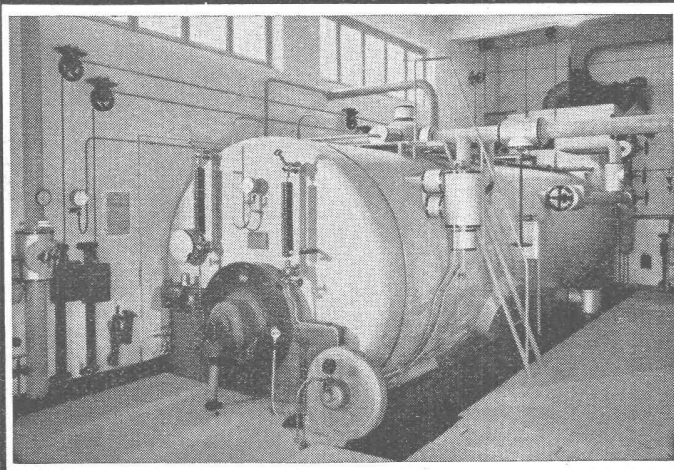
Vertretung für die Schweiz:

**W. Röthlisberger, Zürich**

Tel. (051) 24 53 09

Dufourstrasse 31

**Schweizerische Industrie-Gesellschaft Neuhausen am Rheinflall**



Industriebedarf

Isolierungen

Kälte Wärme Schall

Filterhilfsmittel

**Schneider & Co.**

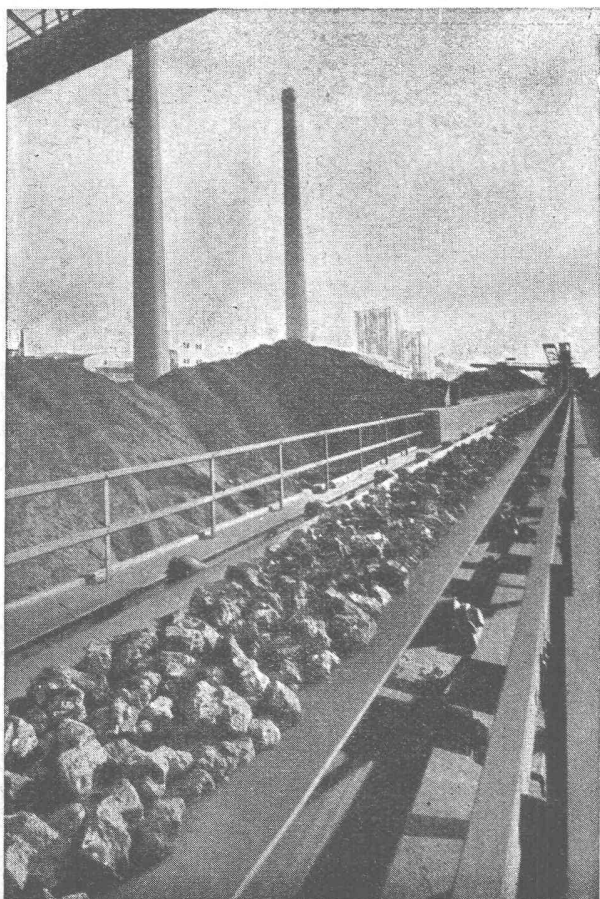


**Winterthur**



# SULZER Elektro-Stahlguß

GEBRÜDER SULZER, AKTIENGESELLSCHAFT, WINTERTHUR



# PIRELLI

## Gummi-Transportbänder

erfüllen alle Anforderungen in überzeugender Weise.

Unsere neue Qualität LEVIFER besitzt eine unvergleichliche Abrasions- und Zugfestigkeit.

Beratung und Bezugsquellen-Nachweis durch die General-Vertretung:

**ARIA AG.** LIMMATSTRASSE 214 ZÜRICH  
Telephon 27 33 86 und 27 36 37