

Objektyp: **TableOfContent**

Zeitschrift: **Schweizerische Bauzeitung**

Band (Jahr): **70 (1952)**

Heft 51

PDF erstellt am: **11.07.2024**

Nutzungsbedingungen

Die ETH-Bibliothek ist Anbieterin der digitalisierten Zeitschriften. Sie besitzt keine Urheberrechte an den Inhalten der Zeitschriften. Die Rechte liegen in der Regel bei den Herausgebern. Die auf der Plattform e-periodica veröffentlichten Dokumente stehen für nicht-kommerzielle Zwecke in Lehre und Forschung sowie für die private Nutzung frei zur Verfügung. Einzelne Dateien oder Ausdrucke aus diesem Angebot können zusammen mit diesen Nutzungsbedingungen und den korrekten Herkunftsbezeichnungen weitergegeben werden. Das Veröffentlichen von Bildern in Print- und Online-Publikationen ist nur mit vorheriger Genehmigung der Rechteinhaber erlaubt. Die systematische Speicherung von Teilen des elektronischen Angebots auf anderen Servern bedarf ebenfalls des schriftlichen Einverständnisses der Rechteinhaber.

Haftungsausschluss

Alle Angaben erfolgen ohne Gewähr für Vollständigkeit oder Richtigkeit. Es wird keine Haftung übernommen für Schäden durch die Verwendung von Informationen aus diesem Online-Angebot oder durch das Fehlen von Informationen. Dies gilt auch für Inhalte Dritter, die über dieses Angebot zugänglich sind.

Ein Dienst der *ETH-Bibliothek*
ETH Zürich, Rämistrasse 101, 8092 Zürich, Schweiz, www.library.ethz.ch

<http://www.e-periodica.ch>

SCHWEIZERISCHE BAUZEITUNG

WOCHENSCHRIFT FÜR ARCHITEKTUR / INGENIEURWESEN / MASCHINENTECHNIK

REVUE POLYTECHNIQUE SUISSE

ORGAN DES S.I.A. SCHWEIZERISCHER INGENIEUR- UND ARCHITEKTEN-VEREIN
UND DER G.E.P. GESELLSCHAFT EHEMAL. STUDIERENDER DER EIDG. TECHN. HOCHSCHULE
GEGRÜNDET 1883 VON ING. A. WALDNER / HERAUSGEGEBEN VON ING. W. JEGHER

Fenster



Kiefer Zürich



ING. MAX GREUTER & CIE. ZÜRICH 7
INJEKTIONS- UND GUNIT-ARBEITEN TIEFBOHRUNGEN

Patentanwälte
E. BLUM & Co., ZÜRICH

Gegründet 1878 Telefon 25 1633
Bahnhofstrasse 31

Anmeldung von Erfindungen

Fabrik- und Handelsmarken

Gutachten, Prozessberatung

In Verwaltungsgebäuden, Büros, Labors,
Spitälern, Schulen und Fabriken

demontierbare, schalldämmende

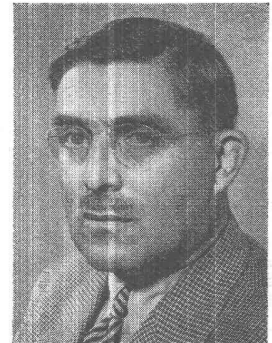
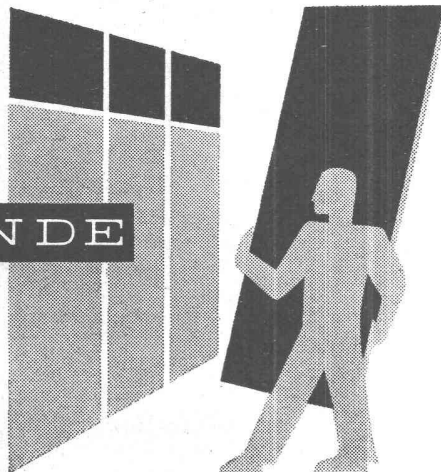
KOLLER WANDE

Rasches Montieren oder Auswechseln
von festen und verglasten Wänden so-
wie von Türelementen.

In- und Auslandpatent

METALLBAU KOLLER AG. BASEL

Telephon (061) 8 29 77



Arch. Dr. Dr. h. c. HERMANN FIETZ, Zürich
der neue Präsident der G. E. P.

INHALT

- Heizanlage mit Wärmespeicher-Be-
trieb in Tilburg. Von *G. M. Uiter-
mark* 715*
- Londoner Busverkehr. Von *H. W.
Thommen* 720*

MITTEILUNGEN

- ETH-Tag 1952. Knickprobleme an
geraden Stäben usw. Archiv für
Eisenbahntechnik 722*
- Wiederaufbau Pont Corneille in
Rouen. Werkzeugmaschinen-Ausstel-
lung Hannover. Maschinenreliefs in
Urbino. Entschwefelung von Roheisen . 723*

NEKROLOGE

- O. Dürr. H. Loppacher 724*

LITERATUR

- Schweizer Stahlbauten, von *B. Lau-
terburg, A. Albrecht, M. Baeschlin,
H. E. Dändliker, C. F. Kollbrunner*.
Holzbau, von *W. Stoy*. Winden und
Krane, von *H. Ernst* 724
- Bericht über Handel und Industrie
1951, vom *Schweiz. Handels- und In-
dustrie-Verein*. Neuerscheinungen . 725

VEREINE

- G. E. P. Protokoll 50. Generalver-
sammlung, Interlaken 1952 725
- S. I. A. Zürich, Vortrag Schiess . . . 730