

Objektyp: **Advertising**

Zeitschrift: **Schweizerische Bauzeitung**

Band (Jahr): **70 (1952)**

Heft 52

PDF erstellt am: **06.08.2024**

Nutzungsbedingungen

Die ETH-Bibliothek ist Anbieterin der digitalisierten Zeitschriften. Sie besitzt keine Urheberrechte an den Inhalten der Zeitschriften. Die Rechte liegen in der Regel bei den Herausgebern. Die auf der Plattform e-periodica veröffentlichten Dokumente stehen für nicht-kommerzielle Zwecke in Lehre und Forschung sowie für die private Nutzung frei zur Verfügung. Einzelne Dateien oder Ausdrucke aus diesem Angebot können zusammen mit diesen Nutzungsbedingungen und den korrekten Herkunftsbezeichnungen weitergegeben werden. Das Veröffentlichen von Bildern in Print- und Online-Publikationen ist nur mit vorheriger Genehmigung der Rechteinhaber erlaubt. Die systematische Speicherung von Teilen des elektronischen Angebots auf anderen Servern bedarf ebenfalls des schriftlichen Einverständnisses der Rechteinhaber.

Haftungsausschluss

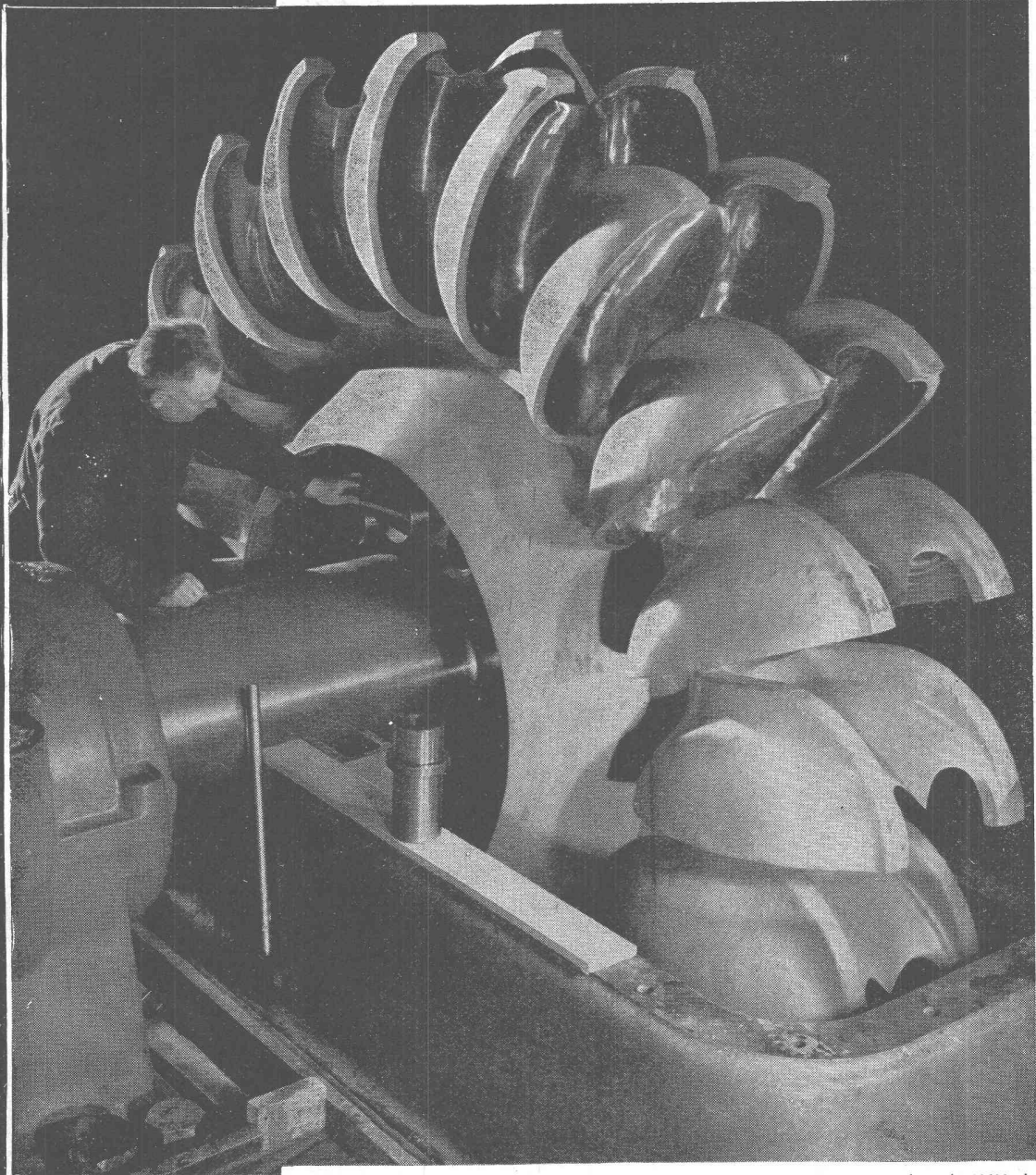
Alle Angaben erfolgen ohne Gewähr für Vollständigkeit oder Richtigkeit. Es wird keine Haftung übernommen für Schäden durch die Verwendung von Informationen aus diesem Online-Angebot oder durch das Fehlen von Informationen. Dies gilt auch für Inhalte Dritter, die über dieses Angebot zugänglich sind.

Ein Dienst der *ETH-Bibliothek*
ETH Zürich, Rämistrasse 101, 8092 Zürich, Schweiz, www.library.ethz.ch

<http://www.e-periodica.ch>

**TURBINES
HYDRAULIQUES**

Vevey

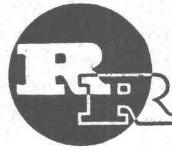
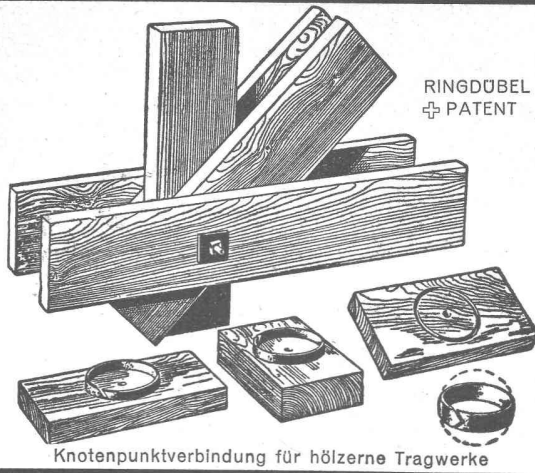


Centrale de Gondo. Roue Pelton de 22600 ch

Ateliers de Constructions Mécaniques de Vevey S.A.
Vevey/Suisse

Equipements complets pour l'utilisation des chutes d'eau.

1424



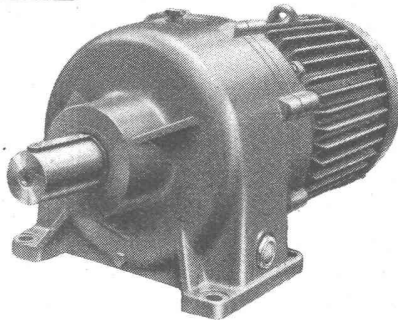
R. RIGLING & CO.
Holzkonstruktionen

**Hallen
Fabrikbauten
Treppenbau**

Zürich - Oerlikon
Leutschenbachstr. 44
Telephon (051) 468225
Briefadresse: Postfach Zürich 50

KISSLING Motorgetriebe

Wir liefern Getriebe
und Zahnräder jeder
Art und verzahnen
eingesandte Rad-
Körper



Tel. (051) 46 64 00

L. Kissling & Co., Maschinenfabrik, Zürich-Seebach

Richtig

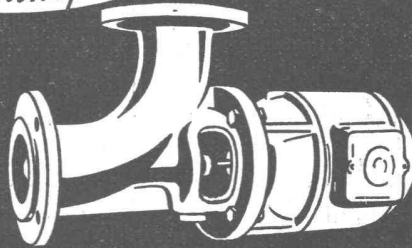
INERTOL

Rost schützt vor
frisst Rost
Eisen

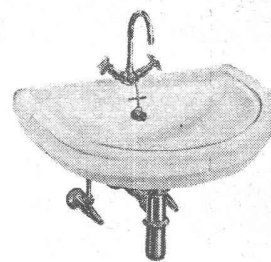
Wallisellen (Zch.)
Tel. (051) 93 2114

BAUTENSCHUTZ
SIEGFRIED
keller CO

K. RÜTSCHI & CO.
BRUGG
Pumpenbau



Rohrbogen-Propellerpumpen



**Sanitäre Apparate
Armaturen**

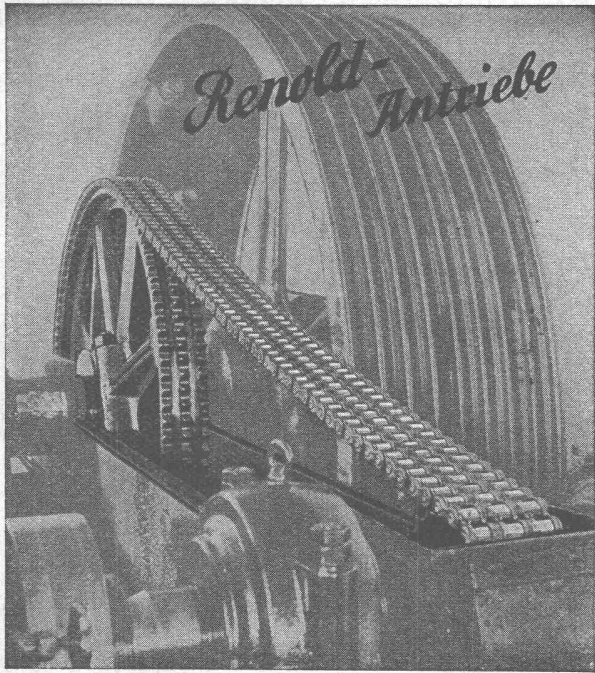
Verlangen Sie unseren Katalog. Lieferung prompt ab unserem Lager. Sehr vorteilhafte Preise.

Forster & Bucher, Zürich 10
Nordstrasse 152 - Telephon (051) 26 67 37
Freier Schweizer Grosshandel in Armaturen und Sanitären Apparaten.

FRIGORIT KORK

Seit langem bewährt

**Korksteinwerke AG
Käpfnach-Horgen**



komplett, normalisiert ab Lager Zürich

Kette für geringste Abnutzung gebaut: Längste Lebensdauer, auch bei hohen Drehzahlen

Durchgehend gleichmässige höchste Präzision, Büchsen und Rollen nahtlos: Störungsfrei

Räder mit Renoldverzahnung: Ruhiger Lauf

Verwenden Sie die britisch- und kontinental-europäisch genormten Ketten: Zu allen Zeiten hier und auf der ganzen Welt Ersatzmöglichkeit

W. Emil Kunz, Postfach, Zürich 27
Gothardstrasse 21 - Tel. (051) 25 29 10

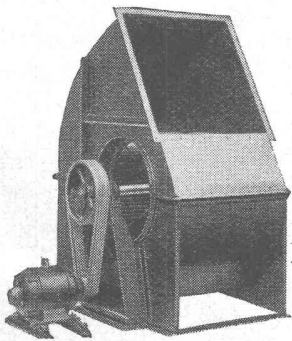
GÖHNER
TÜREN + FENSTER
NORMEN

die beste
Garantie
für Qualität

ERNST GÖHNER AG ZÜRICH
BERN BASEL ST. GALLEN ZUG BIEL GENÈVE LUGANO

geräuschlose

Ventilatoren



Zentrifugal- und Schrauben-Ventilatoren für alle Anwendungsgebiete. — Elektromotoren in jeder Bauform.



G. Meidinger & Cie., Basel 4

Telephon (061) 2 97 65

DIFFERENZ- DRUCKREGLER

für
kabellose
Pumpensteuerung



SAUTER

Fr. Sauter A. G., Fabrik elektrischer Apparate, Basel



Photo Schucht

Grosses Studio Radio Zürich O. Dürr, Architekt, Zürich

BERNHARD HITZ + USTER

Fugenlose SPRAY „LIMPET“ ASBEST-
Akustik- und Schallschluckbeläge
Feuerschutzbeläge
Kondensations-Verhütungsbeläge

SPRAY „LIMPET“ ASBEST-Akustikbeläge in den
Betonkassetten der Decke, auf rohen Beton aufgespritzt.

Initiativer, junger

Tiefbautechniker- Bauführer Ingenieur

mit Erfahrung in Organisation und Kalkulation im Tief- und Strassenbau, findet bei Eignung gut honorierte Lebensstelle.

Offerten mit Referenzen und Zeugnissen unter Chiffre **H 10 567 Q** an **Publicitas Basel**.

Gesucht

Architekt oder Hochbautechniker

für den Neubau einer modernen Industrieanlage, in grösseres Architekturbüro BSA, S. I. A. Gewandter Darsteller mit Erfahrung im Ausarbeiten von Werkplänen, Kostenvoranschlägen und Bauführung. Bei Eignung Dauerstelle. Eintritt nach Uebereinkunft.

Offerten unter Chiffre **Z U 8808** an **Mosse-Annoncen, Zürich 23**.

Gesucht

dipl. Bauingenieur

mit mehrjähriger Praxis in Eisenbeton- und Stahlbau. Guter Statiker. Befähigt, einem Betrieb mit mehreren Angestellten als **Bureau-Chef** vorzustehen. Ausführliche Offerten an **A. Wildberger**, dipl. Ing. S. I. A. A. S. I. C., **Schaffhausen, Steigstr. 78**.

Gesucht von gut beschäftigtem Architekturbüro S. I. A.

Architekt oder Bautechniker

künstlerisch befähigt, zur Bearbeitung interessanter Bauaufgaben. Bei Eignung aussichtsreiche Position.

Offerten mit Lebenslauf und Gehaltsansprüchen sind erbeten unter Chiffre **OFA 8442 R** an **Orell Füssli-Annoncen, Aarau**.

Zur Ueberwachung der Projektierung und Ausführung grösserer unterirdischer Anlagen suchen wir einen

BAUINGENIEUR

Anforderungen: Abgeschlossene Hochschulbildung, Erfahrung im Tunnel- und Kavernenbau. Gute Kenntnisse im Bauleitungswesen.

Angebote mit Lebenslauf und Photo sind unter Angabe der Gehaltsansprüche und der kürzesten Stellenantrittsfrist unter Chiffre **L 14 712 Y** an **Publicitas Bern** bis zum 4. Januar 1953 zu richten.

Architekt ETH

Diplomand

mit 3 Jahren Praxis, sucht Stelle auf Büro in Zürich evtl. Basel. Offerten erbeten an Chiffre **Z C 2360** an **Mosse-Annoncen AG., Zürich 23**.

ARCHITEKTIN

Dipl. ETH, mit 1½ Jahren Praxis, sucht Stelle auf Architekturbüro in Zürich evtl. Basel. Eintritt 15. Januar 1953. — Auskunft erteilt **Telephon (051) 24 85 29**.

In der Nähe von Olten ist in aufstrebender, mehrere tausend Einwohner zählender Gemeinde zufolge besonderer Umstände grösseres

BAUGESCHÄFT

zu veräussern. Schöne Wohn- und Betriebsgebäude, guterhaltenes Inventar, kleine Konkurrenz. Beste Gelegenheit für dipl. Architekten. Nur zahlungsfähige Käufer.

Anfragen sind zu richten unter Chiffre **OFA 8467 R** an **Orell Füssli-Annoncen, Aarau**.

Anzeigen in der Schweizerischen Bauzeitung sind eine hervorragende Verkaufshilfe

Geschäftlichen Erfolg und persönliches Wohlergehen im neuen Jahr wünscht den Inserenten und den Lesern der
SCHWEIZERISCHEN BAUZEITUNG

Die Anzeigenverwaltung:
MOSSE-ANNONCEN AG. ZÜRICH

Stellenausschreibung

Bei der Aargauischen Baudirektion sind die folgenden Stellen zu besetzen:

1 Adjunkt des Kantonsingenieurs 2 Bauingenieure oder Tiefbautechniker

Anforderungen: Diplom als Bauingenieur oder Tiefbautechniker. Hochschulstudium. Erfahrungen im allgemeinen Tief-, Brücken- oder Belagsbau erwünscht. Für die Adjunktenstelle wird eine längere erfolgreiche praktische Tätigkeit verlangt.

Besoldungen: Nach Uebereinkunft im Rahmen des Besoldungsreglementes, plus Teuerungszulagen. Der Beitritt zur Beamtenpensionskasse ist obligatorisch.

Stellenantritt: Baldmöglichst.

Anmeldungen: Handschriftlich, mit Lebenslauf (Geburtsdatum, Heimat- und Wohnort, Zivilstand, militärische Einteilung, Bildungsgang, bisherige Tätigkeit) und Zeugnissen bis zum 31. Januar 1953 an die Aarg. Baudirektion.

Aarau, den 10. Dezember 1952.

Aarg. Baudirektion.

Junger, initiativer

ARCHITEKT

in ungekündigter Stellung, sucht neue interessante Stelle in Zürich oder Umgebung. Diplom ETH, mehrjährige, gründliche Praxis. Eintritt 1. Februar 1953 oder nach Uebereinkunft. Offerten unter Chiffre ZM 2363 an Mosse-Annoncen AG., Zürich 23.

Soeben erschienen

Dr. Ing. S. Berg VDI

GESTALT FESTIGKEIT

Versuche mit Schwingern

Teil 1: Technik, Teil 2: Anwendungen und Ergebnisse, Teil 3: Abriss der einschlägigen Schwingungstheorie

496 Seiten, mit 60 Versuchen und 779 Bildern
Leinenband 69.— DM

Dipl.-Ing., Dipl.-Math. E. Pfannkoch VDI

ARBEITSMAPPE FÜR DEN KONSTRUKTEUR

Die gebräuchlichsten Formeln des Maschinenbaues in Leitertafeln dargestellt

27 Arbeitsblätter (DIN A 4) mit 20 Nomogrammen, in Ringmappe 16.— DM

DEUTSCHER INGENIEUR-VERLAG GMBH

Verlag des Vereines Deutscher Ingenieure
DÜSSELDORF **INGENIEURHAUS**

BAU - UNTERNEHMUNG



ZÜRICH UND SCHLIEREN

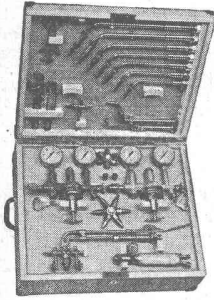
GRUNDWASSER-ISOLIERUNGEN

MEYNADIER

Zürich (051) 52 22 11
Bern (031) 2 90 51

die Spezialisten

CONTINENTAL



SPEZIALFABRIK für Acetylenapparate
Autogen-Schweiss-, Schneid-, Löt- und Wärmeapparate
Druckreduzierventile und Armaturen für alle hochgespannten Gase
Autogen-Schneidmaschinen
Gasöl- und Petroleum-Starkbrenner für Strassenbau

CONTINENTAL Licht- und Apparatebau AG.
 Dübendorf (Zürich) Telephon (051) 96 67 77

SEIT 1875

PUMPENBAU

Zentrifugalpumpen für Flüssigkeitsförderung aller Art

Hochdruck
Mitteldruck
Niederdruck

HÄNY & CIE. PUMPENFABRIK MEILEN

ANZEIGEN IN DER SCHWEIZERISCHEN BAUZEITUNG SIND EINE HERVORRAGENDE VERKAUFSHILFE

UPAGONIT

die vorzügliche wärme-, kälte- und schallisolierende

Wärmeleitfähigkeit kcal/m h °C
 = 0,064 lt. EMPA
 volumenbeständig, feuerbeständig
 nagel- und sägbar
 Normalplattengröße: 50 x 130 cm

Leichtbauplatte

Upagonit-Werk AG., Schwanen, Luzern
 Tel. (041) 3 32 90

Industrie-Artikel

Treibriemen Transportbänder
 Keilriemen Riemenverbinder
 Dichtungsmaterial Gummischläuche

Adolf Schlatter A.G. Zürich
 Tel. (051) 26 17 86 Stampfenbachstr. 73



Gummi- und Asbest-Artikel

Kautschuk- und Industriebedarf
 Winterthur (052) 2 36 66

St. Margrether-Sandstein

Kennen Sie die Vorzüge meines Materials? Jegliche Steinhauerarbeiten, Tür- u. Fenstereinfassungen, Cheminées etc.

Verlangen Sie unverbindlich Offerte oder Vertreterbesuch.

STEINBRUCH- UND STEINMETZGESCHAFT

E. GAUTSCHI St. Margrethen Tel. 7 84 86

MAMMUT

Asphalt-Emulsion A Zürich

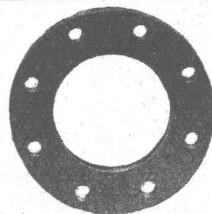
Telephon 25 88 66

erstellt zuverlässig

TURICUM
Teerfreie Dachpappe

Terrassen, Flachdächer, Grundwasser-Isolierungen

**FLANSCHEN
 SCHMIEDESTÜCKE
 TANKS**



STEINEMANN FLAWIL
 Hammerwerke
 Tel. (071) 8 38 12/13

FRICK-GLASS A.G.
ZÜRICH-ALTSTETTEN

Tel. (051) 52 51 11

Asphalt-Isolierungen

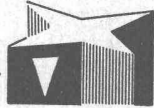
Flachdach-Beläge

Kork-Isolierungen

in zuverlässiger Ausführung

Rostfreie Sternfensternägel

Mit der Keilmarke →



INCA

Haben sich seit Jahren bewährt

Weisen Sie Nachahmungen zurück!

Bezug nur durch Eisenhandlungen

Fabrikant:

INJECTA

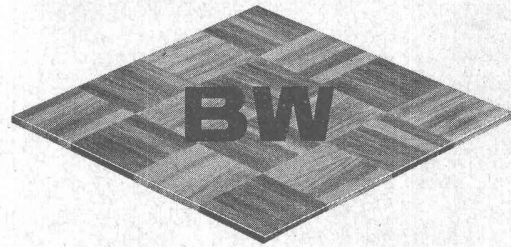
Spritzgußwerke u. Apparatefabrik
Teufenthal bei Aarau Tel. 3 82 77

TURBINES HYDRAULIQUES



KAPLAN - FRANCIS
PELTON - POUR TOUTES
CHUTES ET TOUS DÉBITS
RÉGULATEURS
VANNES - PIVOTS

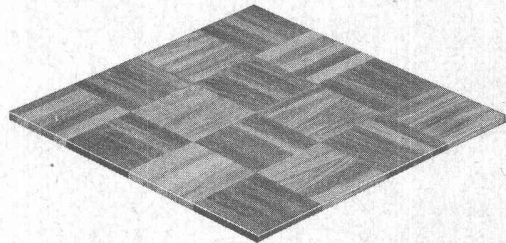
ATELIERS des CHARMILLES SA. GENÈVE



Holzmosaik-Parkett

Inbegriff des modernen Parketts

- schön**
- praktisch**
- unverwüßlich**
- rasch verlegbar**



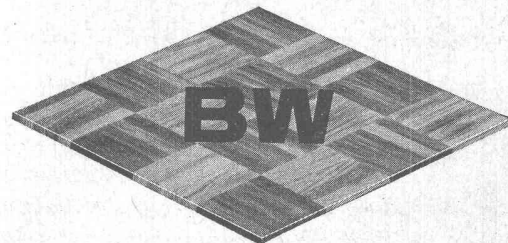
BW Holzmosaik-Parkett

erhältlich in Holzarten und Qualitäten
der verschiedensten Preisklassen;
in allen Preisklassen aber:

- fugenlos**
- warm**
- bequem zu reinigen**

Ein besonderer Vorteil:

Bei Beschädigungen lassen sich die einzelnen Klötzchen leicht und schnell auswechseln; solche Ausbesserungen sind mit nur geringen Kosten verbunden und nicht auffällig.



Modernste Fabrikationseinrichtungen
und langjährige Erfahrung bürgen für
die Qualität der **BW** Parkettsorten.

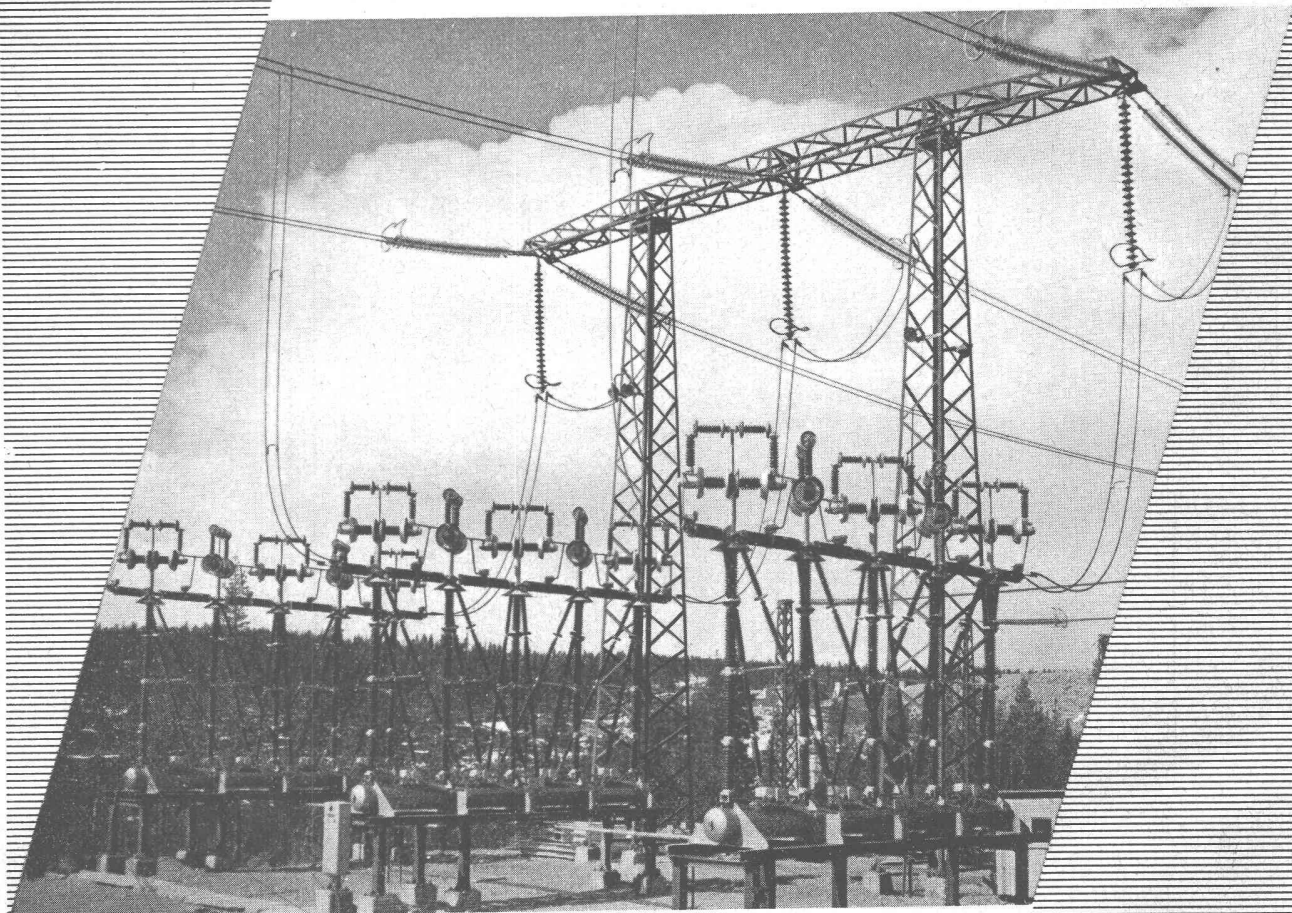
Auskunft und Prospekt durch

BAUWERK AG ST.MARGRETHEN/SG 071.73733



**BROWN
BOVERI**

400 kV



400-kV-Brown Boveri Druckluftschneckschalter im Kraftwerk Harspranget (Schweden)

77623 VI

Für das erste 380-kV-Netz der Welt in Schweden sind bei uns 10 Schaltergruppen bestellt worden. Die erste Gruppe wurde im Mai 1952 dem Betrieb übergeben; die Abnahmeversuche in diesem Netz erbrachten den Nachweis für die Bewältigung der schwierigsten Schaltfälle.

Wir bauen Druckluftschneckschalter mit einheitlichen und bewährten Elementen serienmässig für Spannungen bis 400 kV und einem Abschaltvermögen bis 8000 MVA symmetrisch.

Vorteile: Kurze Abschaltzeit, grosses Abschaltvermögen, Eignung für drei- oder einphasige Schnellwiedereinschaltung, einfache Montage, kleines Gewicht, Wegfall leicht entflammaren Oeles.

AG. BROWN, BOVERI & CIE.

BADEN (SCHWEIZ)