

Objektyp: **Advertising**

Zeitschrift: **Schweizerische Bauzeitung**

Band (Jahr): **70 (1952)**

Heft 5

PDF erstellt am: **11.07.2024**

Nutzungsbedingungen

Die ETH-Bibliothek ist Anbieterin der digitalisierten Zeitschriften. Sie besitzt keine Urheberrechte an den Inhalten der Zeitschriften. Die Rechte liegen in der Regel bei den Herausgebern. Die auf der Plattform e-periodica veröffentlichten Dokumente stehen für nicht-kommerzielle Zwecke in Lehre und Forschung sowie für die private Nutzung frei zur Verfügung. Einzelne Dateien oder Ausdrucke aus diesem Angebot können zusammen mit diesen Nutzungsbedingungen und den korrekten Herkunftsbezeichnungen weitergegeben werden. Das Veröffentlichen von Bildern in Print- und Online-Publikationen ist nur mit vorheriger Genehmigung der Rechteinhaber erlaubt. Die systematische Speicherung von Teilen des elektronischen Angebots auf anderen Servern bedarf ebenfalls des schriftlichen Einverständnisses der Rechteinhaber.

Haftungsausschluss

Alle Angaben erfolgen ohne Gewähr für Vollständigkeit oder Richtigkeit. Es wird keine Haftung übernommen für Schäden durch die Verwendung von Informationen aus diesem Online-Angebot oder durch das Fehlen von Informationen. Dies gilt auch für Inhalte Dritter, die über dieses Angebot zugänglich sind.

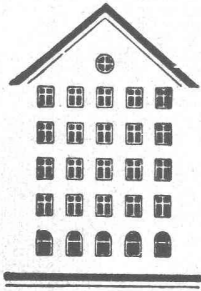
SCHWEIZERISCHE BAUZEITUNG

WOCHENSCHRIFT FÜR ARCHITEKTUR / INGENIEURWESEN / MASCHINENTECHNIK

REVUE POLYTECHNIQUE SUISSE

ORGAN DES S.I.A. SCHWEIZERISCHER INGENIEUR- UND ARCHITEKTEN-VEREIN
UND DER G.E.P. GESELLSCHAFT EHEMAL. STUDIERENDER DER EIDG. TECHN. HOCHSCHULE
GEGRÜNDET 1883 VON ING. A. WALDNER / HERAUSGEGEBEN VON ING. W. JEGHER

Fenster



Kiefer Zürich

*Schlieren
Aufzüge*

FÜR ALLE
MODERNEN
BAUTEN

SCHWEIZERISCHE WAGONS- UND AUFZÜGEFABRIK A.G. SCHLIEREN-ZÜRICH



ING. MAX GREUTER & CIE. ZÜRICH 7
INJEKTIONS- UND GUNIT-ARBEITEN TIEFBOHRUNGEN

Durisol

BAUPLATTEN ohne und mit ARMIERUNG für ISOLIERUNG
AUSFACHUNG, DECKEN- und FLACHDACHKONSTRUKTIONEN
grossflächige DECKENHOURDIS, HOHLBLOCKMAUERSTEINE

DURISOL AG. FÜR LEICHTBAUSTOFFE DIETIKON • TEL. 918665

Verlag

W. Jegher & A. Ostertag, Dianastrasse 5,
Zürich / Tel. 23 45 07 / Postcheck VIII 6110

Postadresse:

Schweiz. Bauzeitung, Postfach Zürich 39

Bezugspreise

Einzelheft Fr. 1.65 — Abonnements:

Kategorie	12 Monate		6 Monate		3 Monate	
	Schweiz	Ausland	Schweiz	Ausland	Schweiz	Ausland
A	66.—	72.—	33.—	36.—	16.50	18.—
B	60.—	66.—	30.—	33.—	15.—	16.50
C	50.—	56.—	25.—	28.—	12.50	14.—
D	36.—	42.—	18.—	21.—	9.—	10.50

A Normaler Preis.

B für Mitglieder Schweiz. Techn. Verband

C für Mitglieder S. I. A. oder G. E. P.

D für Mitglieder S. I. A. oder G. E. P., die weniger als 30 Jahre alt sind, sowie für Studierende der ETH (bei Bestellung Geburtsjahr angeben).

Das Abonnement kann mit jedem Kalendermonat begonnen werden. Die Kategorien B, C und D gelten nur für direkte Bestellung beim Verlag.

Anzeigen-Verwaltung

Mosse-Annoncen AG., Zürich, Limmatquai 94 / Tel. 326817 / Postcheck VIII 1027

INHALT

Bogenlauf von Schienenfahrzeugen. Von <i>K. Pflanz</i>	61*
Lichtsignalanlage Winterthur-Töss	65*
Wohnhaus in Vaduz. Von <i>O. Glaus</i>	66*
4. Talsperren-Kongress in Neu-Delhi 1951. Von <i>E. Gruner</i>	68*
Kraftwerk Rheinau	73

WETTBEWERBE

Altersheim Altstätten, Berichtigung	73
-------------------------------------	----

MITTEILUNGEN

ETH. Ausstellung F. L. Wright. 50 Jahre SBB	73
--	----

LITERATUR

Leistungsfähigkeit, von <i>M. A. Breil</i>	73
Neuerscheinungen	74

VEREINE

S. I. A. Zürich. Berichtigung betr. Hochhausbau in der Schweiz	74
---	----

SVMT. 181. Diskussionstag	74
-------------------------------------	----

Kurs über Strassenverkehrstechnik an der ETH	74
---	----

VORTRAGSKALENDER	74
----------------------------	----



**Luftheizungen
Klima-Anlagen**

Ventilations-Anlagen
nach eigenen Entwicklungen.
Sämtliche lufttechnischen An-
lagen für Industrie und Gewerbe.
Verlangen Sie unseren Besuch,
wir beraten Sie gerne.

VENTILATOR A.G. STAEFA
Staeefa bei Zürich - Tel. 93.01.36
Spezialisiert seit 1890

In der ganzen Schweiz werden ZENT-Fabrikate montiert. ZENT baut in bewährter Qualität auch Boiler, Tanks und elektrothermische Apparate.

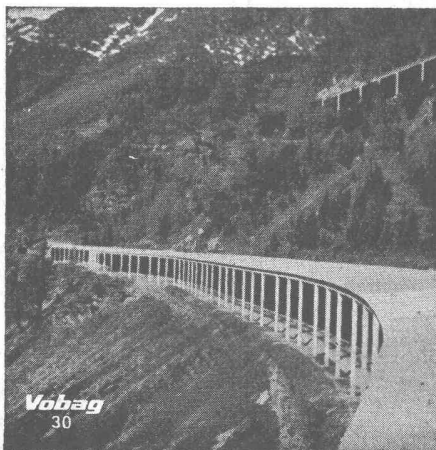
ZENT AG BERN

LAMELLENSTOREN
GARAGETORE **SONNENSTOREN**

Solomatic

ROLLADENFABRIK A. GRIESSER AG

AADORF -Thg. Tel. (052) 4 71 12	VERTRETUNGEN:
BASEL Tel. (061) 5 63 63	CHAUX-DE-FONDS MM. Moccand, Tél. (039) 2 20 26
BERN Tel. (031) 2 92 61	DELEMONT Schmid S. A., Tél. (066) 2 16 09
GENÈVE Tél. (022) 2 53 84	LOCARNO-Muraito M. Gherra, Tel. (093) 7 30 89
LAUSANNE Tél. (021) 26 18 40	OLTEN A. Spring, Arch., Tel. (062) 5 25 85
LUZERN Tel. (041) 2 72 42	SCHAFFHAUSEN J. Mettler, Tel. (053) 6 00 08
ST. GALLEN Tel. (071) 3 14 76	THUN H. Meier, Tel. (033) 2 25 25
ZÜRICH Tel. (051) 23 73 98	ZUG J. Rust Tel. (042) 4 04 18



Vobag
30

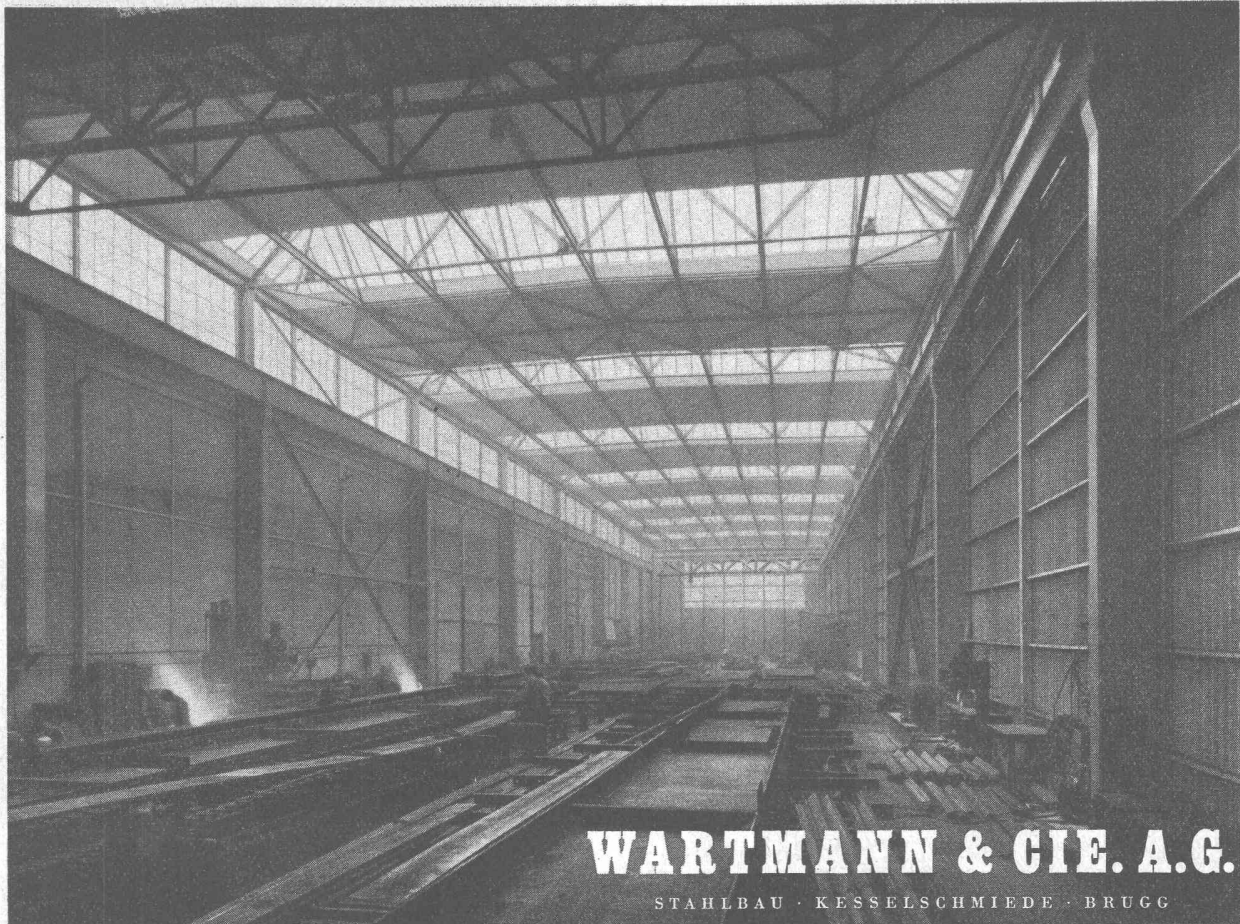
Vobag

**AG. für vorgespannten Beton
und Zementwarenfabrik**

Spezialfirma für hochwertige Betonwaren
für alle Zwecke

Büros, Fabrik und Lager in Adliswil-Zürich
Tel. (051) 91 68 44

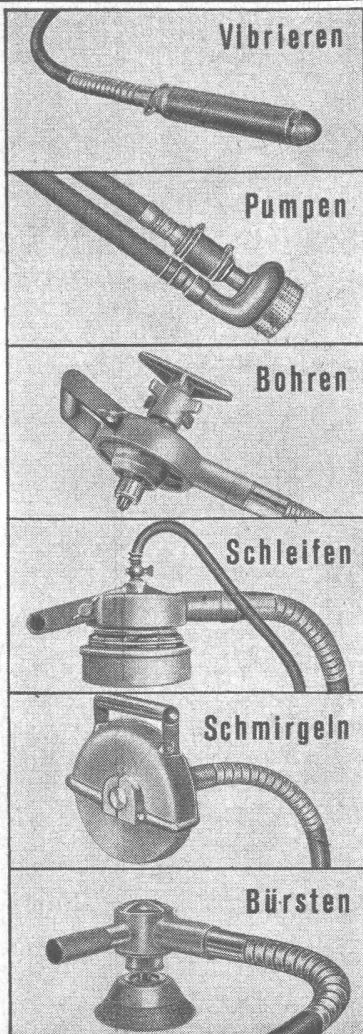
Schneegalerie aus vorgespannten Betonelementen



WARTMANN & CIE. A.G.

STAHLBAU · KESSELSCHMIEDE · BRÜGG

Unsere grosse Stahlbau-Halle



Vibrieren

Pumpen

Bohren

Schleifen

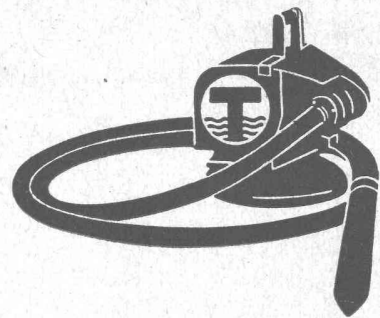
Schmirkeln

Bürsten

Unentbehrlich

wird auch Ihnen bereits nach wenigen Einsatztagen der durch

hohe Frequenz und Verdichtung bekannte



Hochleistungs-Innen-Vibrator «Trillor»

mit 3 auswechselbaren Vibriernadeln 50—70—100 mm

Die Kombination mit den für das Baugewerbe gebräuchlichsten Werkzeugen und der Vorteil der Unabhängigkeit von Installationseinrichtungen machen den «Trillor»-Vibrator zur begehrtesten Hilfsmaschine des fortschrittll. Unternehmers.

Beachten Sie:

Pumpe: selbstsaugend, Leistung ca. 7000—8000 Liter pro Stunde

Bohrapparat: Bohren von Beton, Holz und Stahl, Leistung in Stahl bis ca. 20 mm ϕ

Schleifapparat: für Betonoberflächen, Sichtbeton usw.

Steinschleifapparat: mit zentraler, regulierbarer Wasserzuführung

Schlagwerkzeug: mit Lamellen oder Schlägrollen für Reinigungs- und Putzarbeiten

Stahldrahtbürste mit Dorn: Entrostungs-, Reinigungs- und Polierarbeiten

Schleifscheibe: zum Schleifen von Spitzseisen, Sichtbeton, Gerüstbrettern usw.

Benzin-, Elektro- oder Pressluftantrieb, trag- und fahrbare Modelle
Schweizer Fabrikat — Kauf und Miete

STORRER & CIE. - ZÜRICH

Tel. (051) 32 77 22

Baumaschinen

Florastrasse 1

Die neuen Unterputz-Kippschalter
Serien 7140 / 7540



Feller 

Adolf Feller AG. Horgen Fabrik elektrischer Apparate



**Leichtmetall-Türen
Schaufenster-Anlagen**
die bewährten und dauerhaften Produkte
für Ihre Betriebe

Keller & Co. AG., Klingnau Tel. 056/51177



Zähneschleifen an eingesandten Stirn- und Schraubenrädern



Geschliffene Zahnräder
Sauter/Bachmann & Cie.
Zahnräderfabrik
Netstal Gl.



**emaillierte
Holzfaser-Wandplatte**

so leicht zu verarbeiten wie Holz!
Die emaillierten Wandplatten verleihen Privat- und Ausstellungsräumen, Verkaufslokalen und Restaurants ein liches, frohmütiges Aussehen. Verlangen Sie Musterkarte und Preise von

GLANZ-ETERNIT A G., NIEDERURNEN, TEL. (058) 4 16 71

Wozu sich selber mühen?



Senden Sie uns
Ihr Prinzipschema,
wir besorgen
alles Weitere für Sie

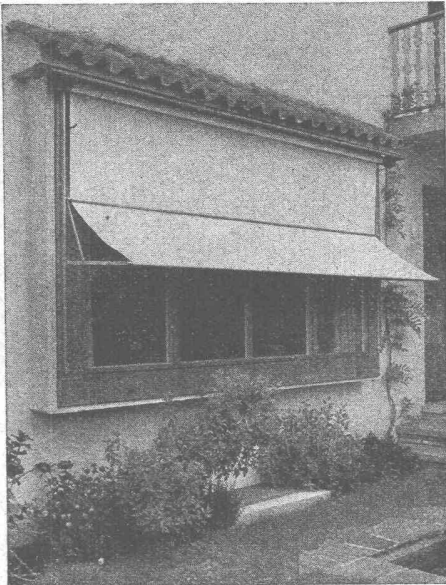


CMC-VERTEILKASTEN

liefern wir für Aufbau- oder Unterputzmontage, auch staub- und spritzwasserdicht in 30 Normtypen oder in jeder beliebigen Ausführung und Grösse. Die Innenausrüstung ist praktisch, mit genügend Montageraum, das Äussere von zweckmässiger Schönheit. Die Apparate werden fertig eingebaut und verdrahtet; der Apparaterost lässt sich zur Montage einfach herausheben. Gute Erweiterungsmöglichkeit. Verlangen Sie bitte unsere Prospekte.

CMC CARL MAIER & CIE
Fabrik elektrischer Apparate und Schaltanlagen
SCHAFFHAUSEN

TEL. 053 56131



Schenker-Storen

Schönenwerd (Sol.) Tel. (064) 3 13 52

Vertretungen: Zürich Tel. (051) 32 65 60
Basel Tel. (061) 2 93 81
Luzern Tel. (041) 2 99 68
Lausanne Tel. (021) 23 45 47
Lugano Tel. (091) 2 22 13

CFA CHINOIDIN-MENNIGE FEUCHTWETTERFARBE

Die neuartige, wissenschaftlich aufgebaute Rostschutz-Grundfarbe wird im Bauwesen, in der Industrie, bei Bahnen und Kraftwerken mit grossem Erfolg auf Eisenkonstruktionen aller Art angewendet.

CHINOIDIN-MENNIGE

lässt sich ohne Unterrostungsgefahr und unter Gewähr guter Haftfestigkeit auch auf taufeuchtes, ja sogar nasses Eisen streichen, denn

CHINOIDIN-MENNIGE

nimmt jegliche Feuchtigkeit auf dem Anstrichobjekt auf und gibt dieselbe an die Luft ab.

CHINOIDIN-MENNIGE

ist doppelt so ausgiebig wie Bleimennige, nicht giftig, setzt nicht ab, weist leichte Streichfähigkeit auf und trocknet in wenigen Stunden.

Technische Beratung, Empa-Berichte Nr. 23780, 23780/1, 23780/3 und Referenzen durch den Alleinfabrikanten

CEFAG AG.

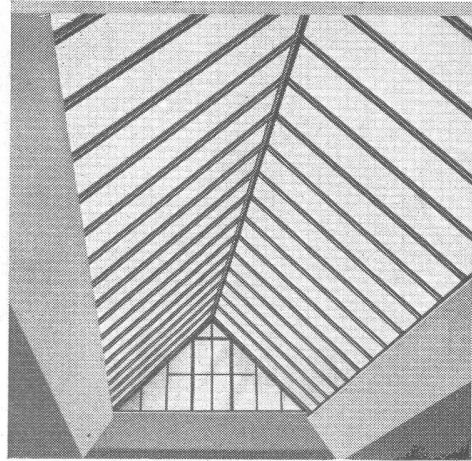
CHEMISCHE FABRIK - FARBEN UND LACKE
NEUALLSCHWIL/BASEL
(061) 8 11 60

Kully Glasdächer seit 1898

KULLY

A.Kully A.G. Glasdachwerke Olten

Tel. (062) 5 39 01/02

**SCHWEIZ. SPRENGSTOFF A.-G. CHEDDITE**

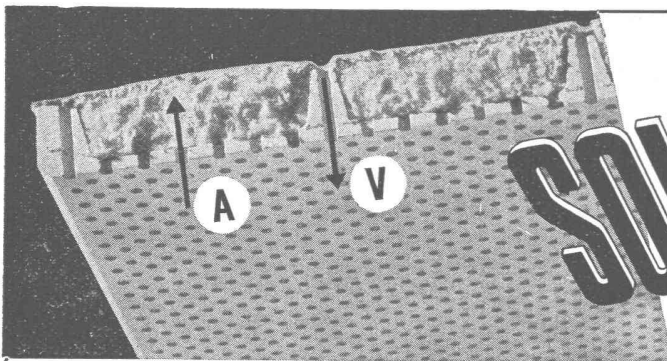
Fabriken in Liestal/BL und Isleten/Uri

Bureau in Liestal: Telephon (061) 72433

Telegramme: Cheddite Liestal

TELSITE - CHEDDITE - DYNAMITE

Sprengkapseln - Zündschnüre - Zubehör

Generalvertretung für die französische Schweiz: **Petitpierre & Grisel S. A. Neuchâtel****die dekorative unbrennbare Platte für Akustik u. Ventilation**

A = maximale Schallabsorption durch weiche Steinwolle-Einlage

V = Lufteinführung durch separate Löcher im Gipsrahmen
Plattengrösse 60 x 60 x 2,9 cm

Verlangen Sie den Spezialprospekt

Ausführung sämtlicher Isolierungen gegen Wärme, Kälte und Schall

**ISOLAG, AG. FÜR ISOLIERUNGEN**

ZÜRICH 38 Albisstrasse 8

Telephon (051) 45 44 43

KLINKER AG. VERBLENDSTEINFABRIK LAUSEN

geflammt und uni für Böden, Cheminées, Fassaden

Telefon (061) 72404

Feuerfestes Material - Glasierte Verblender und Baukeramik - Steinzeug für Kanalisation - Säurefeste Steine und Platten

Ständige Ausstellung unserer Erzeugnisse in der SCHWEIZER BAUZENTRALE ZÜRICH, TALSTR. 9, BÖRSENBLOCK (Eintritt frei)

Abdichtung und Bautenschutz

ING. PELLASCIO

Ohmstrasse 16 - Tel. 46 63 73

ZÜRICH-OERLIKON

● **29 Jahre Facherfahrung** ●Normal- und schnellbindende Zementzusätze
Bituminöse Anstrichmittel und Fugenkitte**Schwierigste Abdichtungen unter Garantie**

Prospekte • Referenzen • Ingenieurbesuch

