

Objektyp: **Advertising**

Zeitschrift: **Schweizerische Bauzeitung**

Band (Jahr): **70 (1952)**

Heft 1

PDF erstellt am: **06.08.2024**

### **Nutzungsbedingungen**

Die ETH-Bibliothek ist Anbieterin der digitalisierten Zeitschriften. Sie besitzt keine Urheberrechte an den Inhalten der Zeitschriften. Die Rechte liegen in der Regel bei den Herausgebern. Die auf der Plattform e-periodica veröffentlichten Dokumente stehen für nicht-kommerzielle Zwecke in Lehre und Forschung sowie für die private Nutzung frei zur Verfügung. Einzelne Dateien oder Ausdrucke aus diesem Angebot können zusammen mit diesen Nutzungsbedingungen und den korrekten Herkunftsbezeichnungen weitergegeben werden. Das Veröffentlichen von Bildern in Print- und Online-Publikationen ist nur mit vorheriger Genehmigung der Rechteinhaber erlaubt. Die systematische Speicherung von Teilen des elektronischen Angebots auf anderen Servern bedarf ebenfalls des schriftlichen Einverständnisses der Rechteinhaber.

### **Haftungsausschluss**

Alle Angaben erfolgen ohne Gewähr für Vollständigkeit oder Richtigkeit. Es wird keine Haftung übernommen für Schäden durch die Verwendung von Informationen aus diesem Online-Angebot oder durch das Fehlen von Informationen. Dies gilt auch für Inhalte Dritter, die über dieses Angebot zugänglich sind.

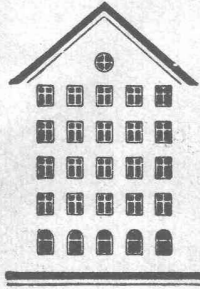
# SCHWEIZERISCHE BAUZEITUNG

WOCHENSCHRIFT FÜR ARCHITEKTUR / INGENIEURWESEN / MASCHINENTECHNIK

REVUE POLYTECHNIQUE SUISSE

ORGAN DES S. I. A. SCHWEIZERISCHER INGENIEUR- UND ARCHITEKTEN-VEREIN  
UND DER G. E. P. GESELLSCHAFT EHEMAL. STUDIERENDER DER EIDG. TECHN. HOCHSCHULE  
GEGRÜNDET 1883 VON ING. A. WALDNER / HERAUSGEGEBEN VON ING. W. JEGHER

*Fenster*



*Kiefer Zürich*



**WALO BERTSCHINGER**

BAUNTERNEHMUNG ZÜRICH

*Eisenbahn  
Industrieböden  
Strassenbau*

MD

## Verlag

W. Jegher & A. Ostertag, Dianastrasse 5,  
Zürich / Tel. 23 45 07 / Postcheck VIII 6110

Postadresse:

Schweiz. Bauzeitung, Postfach Zürich 39

## Bezugspreise

Einzelheft Fr. 1.65 — Abonnements:

Kategorie	12 Monate		6 Monate		3 Monate	
	Schweiz	Ausland	Schweiz	Ausland	Schweiz	Ausland
A	66.—	72.—	33.—	36.—	16.50	18.—
B	60.—	66.—	30.—	33.—	15.—	16.50
C	50.—	56.—	25.—	28.—	12.50	14.—
D	36.—	42.—	18.—	21.—	9.—	10.50

A Normaler Preis

B für Mitglieder Schweiz. Techn. Verband

C für Mitglieder S. I. A. oder G. E. P.

D für Mitglieder S. I. A. oder G. E. P., die weniger als 30 Jahre alt sind, sowie für Studierende der E. T. H. (bei Bestellung Geburtsjahr angeben).

Das Abonnement kann mit jedem Kalendermonat begonnen werden. Die Kategorien B, C und D gelten nur für direkte Bestellung beim Verlag.

## Anzeigen-Verwaltung

Mosse-Annoncen AG., Zürich, Limmat-  
quai 94 / Tel. 32 68 17 / Postcheck VIII 1027

## INHALT

Der Mensch und seine Ordnung. Von <i>A. Ostertag</i> . . . . .	1
Die Neubauten der Basler Lebens- versicherungs-Gesellschaft in Fri- bourg. Von <i>P. &amp; P. Vischer</i> . . . . .	3*
Luftporen-Beton. Von <i>A. Ammann</i> . . . . .	7*
Präzisionsguss. Von <i>O. H. C. Messner</i> . . . . .	11
Neuartiger Kran für Lastwagen. Von <i>O. Suter</i> . . . . .	12*

## MITTEILUNGEN

Kolloquium für Ingenieure. Spezial- kurs Heizung und Lüftung . . . . .	13
---	----

## NEKROLOGE

J. Boissonnas. H. Solcà. E. Jeannin. F. Soutter. E. Baumann. M. Lorétan . . . . .	13
--	----

## WETTBEWERBE

Sekundarschulhaus Thalwil . . . . .	13
-------------------------------------	----

## LITERATUR

Lebendverbauung und Weidenpro- blem im Flussbau, von <i>R. Prückner</i> . Glasuren, von <i>W. Henze</i> . Neuerschei- nungen . . . . .	14
---	----

## VEREINE

S. I. A. Honorarordnung für Bau- ingenieure . . . . .	14
G. E. P. Generalversammlung 1952 . . . . .	14
S. I. A. Zürich, Vortrag <i>W. M. Moser</i> . . . . .	14

# GLASDÄCHER

in kittlosem System „KULLY“

## GLASDACHWERKE OLTEN

A. KULLY, Dipl.-Ing., OLTEN

TEL. 5 39 01 und 02  
GEGRÜNDET 1854

## LAMELLENSTOREN

GARAGETORE

G

SONNENSTOREN

### Solomatic

## ROLLADENFABRIK A. GRIESSER AG

<b>AADORF-Thg.</b> Tel. (052) 4 71 12	<b>VERTRETUNGEN:</b>
<b>BASEL</b> Tel. (061) 5 63 63	<b>CHAUX-DE-FONDS</b> MM. Moccand, Tél. (039) 2 20 26
<b>BERN</b> Tel. (031) 2 92 61	<b>DELEMONT</b> Schmid S. A., Tél. (068) 2 16 09
<b>GENÈVE</b> Tél. (022) 2 53 84	<b>LOCARNO-Muralto</b> M. Gherra, Tel. (093) 7 30 89
<b>LAUSANNE</b> Tél. (021) 26 18 40	<b>OLTEN</b> A. Spring, Arch., Tel. (062) 5 25 85
<b>LUZERN</b> Tel. (041) 2 72 42	<b>SCHAFFHAUSEN</b> J. Mettler, Tel. (053) 6 00 08
<b>ST. GALLEN</b> Tel. (071) 3 14 76	<b>THUN</b> H. Meier, Tel. (033) 2 25 25
<b>ZÜRICH</b> Tel. (051) 23 73 98	<b>ZUG</b> J. Rust, Tel. (042) 4 04 18

Zähneschleifen an eingesandten Stirn- und Schraubenrädern

## Geschliffene Zahnräder

Sauter/Bachmann & Cie.  
Zahnräderfabrik  
Netstal Gl.

# SOUNDEX

## ISOLAG, AG. FÜR ISOLIERUNGEN

**ZÜRICH 38** Albisstrasse 8

Telephon (051) 45 44 43

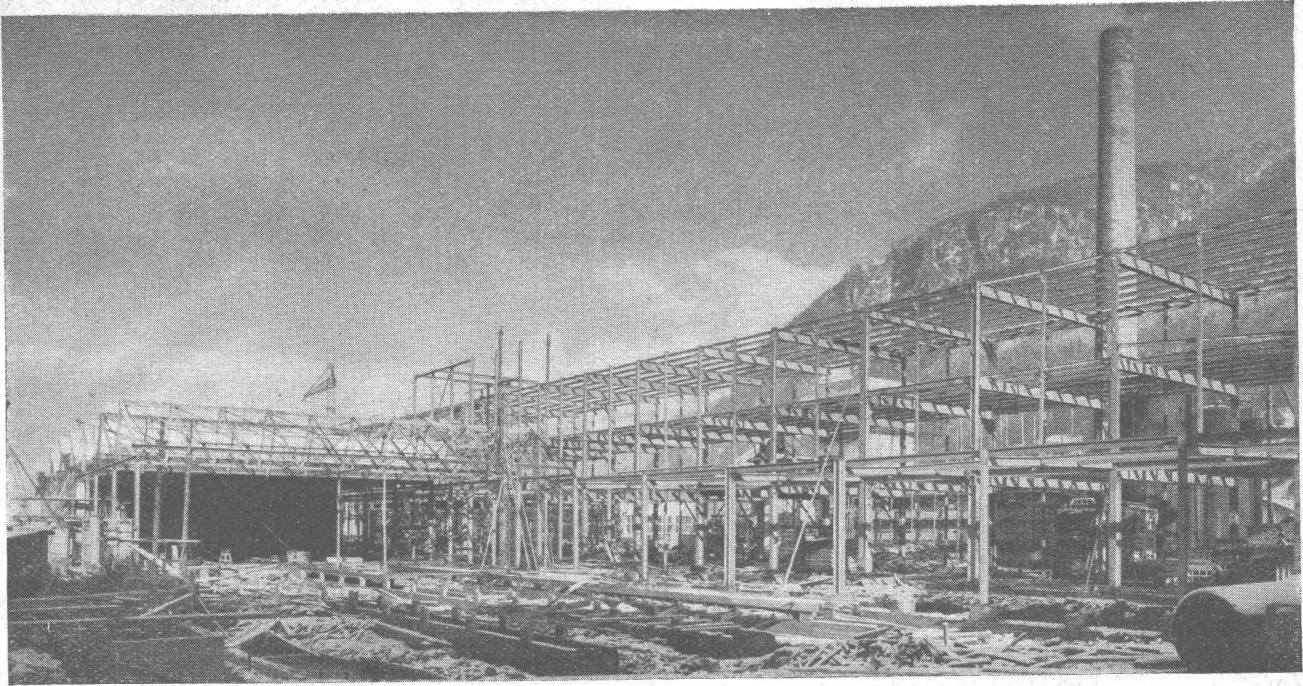
**die dekorative unbrennbare Platte für Akustik u. Ventilation**

A = maximale Schallabsorption durch weiche Steinwolle-Einlage

V = Lufführung durch separate Löcher im Gipsrahmen  
Plattengröße 60 × 60 × 2,9 cm

Verlangen Sie den Spezialprospekt

Ausführung sämtlicher Isolierungen gegen Wärme, Kälte und Schall



Für die Abwicklung von  
Grossaufträgen und Montagen  
verfügen wir über modernste  
Einrichtungen, die kürzeste Ter-  
mine gewährleisten. Rasche Monta-  
gen verbilligen den Gesamtbau.

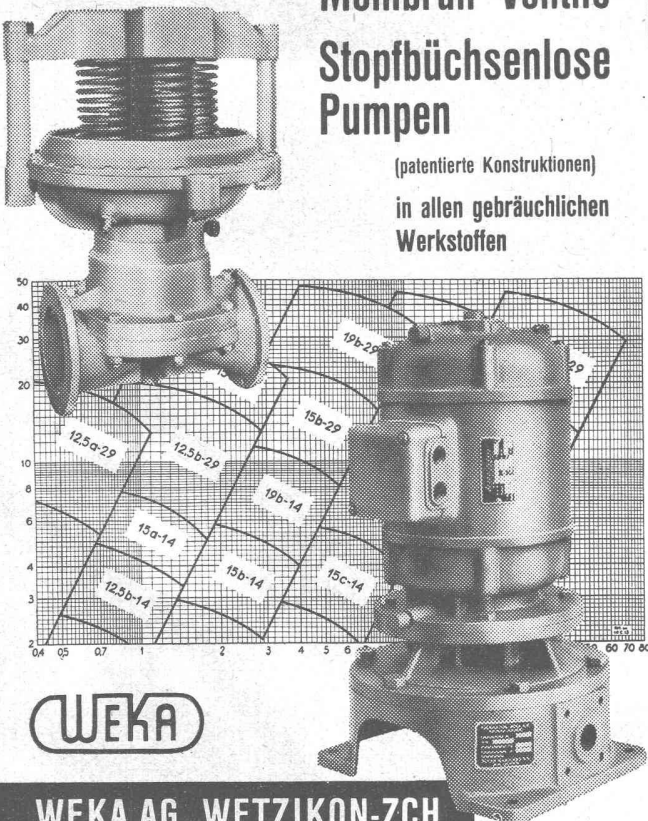
## WARTMANN & CIE. A.G.

STAHLBAU · KESSELSCHMIEDE · BRUGG

Filiale: Ingenieurbureau Zürich, Heimplatz 1 (Kunsthau)  
Tochterunternehmung: Stahlschweisswerk Wartmann A. G., Oberbipp (Kt. Bern)

### Membran - Ventile Stopfbüchsenlose Pumpen

(patentierte Konstruktionen)  
in allen gebräuchlichen  
Werkstoffen



**WEKA**

**WEKA AG. WETZIKON-ZCH.**  
TELEFON (051) 97 83 02

### CFA CHINOIDIN-MENNIGE FEUCHTWETTERFARBE

Die neuartige, wissenschaftlich aufgebaute  
Rostschutz-Grundfarbe wird im Bauwesen, in  
der Industrie, bei Bahnen und Kraftwerken mit  
grossem Erfolg auf Eisenkonstruktionen aller  
Art angewendet.

#### CHINOIDIN-MENNIGE

lässt sich ohne Unterrostungsgefahr und unter  
Gewähr guter Haftfestigkeit auch auf taufeuch-  
tes, ja sogar n a s s e s E i s e n streichen, denn

#### CHINOIDIN-MENNIGE

nimmt jegliche Feuchtigkeit auf dem Anstrich-  
objekt auf und gibt dieselbe an die Luft ab.

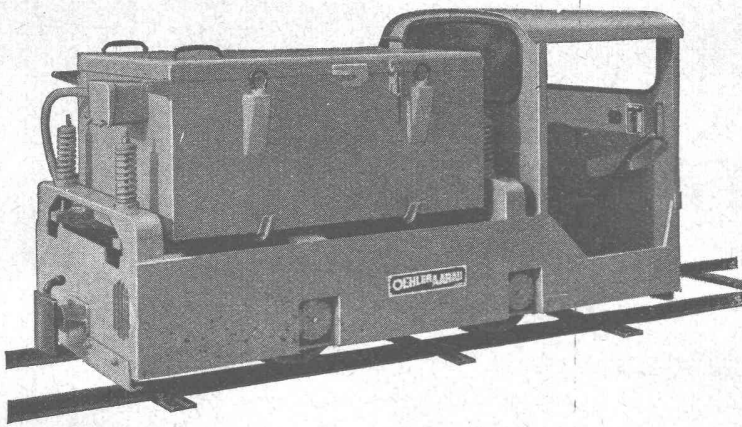
#### CHINOIDIN-MENNIGE

ist doppelt so ausgiebig wie Bleimennige, nicht  
giftig, setzt nicht ab, weist leichte Streichfähig-  
keit auf und trocknet in wenigen Stunden.

Technische Beratung, Empa-Berichte Nr. 23780, 23780/1,  
23780/3 und Referenzen durch den Alleinfabrikanten

#### CEFAG AG.

CHEMISCHE FABRIK  
FARBEN UND LACKE  
NEUALLSCHWIL/BASEL



## Elektro-Lokomotiven

für Rollbahnen mit Akkumulatoren- oder Oberleitungsbetrieb - Spezialmodelle niedriger Bauart für Stollenbauten

Anhängelast 10 bis 40 Tonnen

Spurweiten 600 bis 750 mm

Kurze Lieferfristen

Prospekte und Vertreterbesuch auf Wunsch

# OEHLER AARAU

Eisen- und Stahlwerke Oehler & Co. AG., Aarau

*Kleinwaren-*  
**Aufzüge**



**Schindler**



Aufzüge- und Elektromotorenfabrik Schindler & Cie. AG., Luzern

# ALIMIL

Die patent. **ALIMIL-Rillenfäßer** und **ALIMIL-Decken** werden von führenden Architekten für öffentliche und private Bauten gewählt.

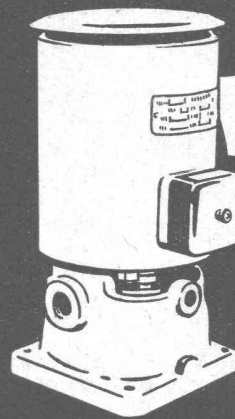
Erste Referenzen + Verschiedene Profile + Vide Prospekt

Fabrikation und Anschlag durch

**A. J. Eggstein Söhne & Cie. Luzern.**

**ALIMIL-WERK + LUZERN**

Tribschenstrasse 57 + Tel. (041) 20604



**K. RÜTSCHI & CO.**  
BRUGG  
*Pumpenbau*

**Benzin- & Kühlmittelpumpen**

# KLINKER AG. VERBLENDSTEINFABRIK LAUSEN

geflammt und uni für Böden, Cheminées, Fassaden

Telefon (061) 72404

Feuerfestes Material - Glasierte Verblender und Baukeramik - Steinzeug für Kanalisation - Säurefeste Steine und Platten

Ständige Ausstellung unserer Erzeugnisse in der SCHWEIZER BAUZENTRALE ZÜRICH, TALSTR. 9, BÖRSENBLOCK (Eintritt frei)

Abdichtung und Bautenschutz

**ING. PELLASCIO**

Ohmstrasse 16 - Tel. 46 63 73

ZÜRICH-OERLIKON

• **29 Jahre Facherfahrung** •

*Normal- und schnellbindende Zementzusätze  
Bituminöse Anstrichmittel und Fugenkitte*

**Schwierigste Abdichtungen unter Garantie**

*Prospekte • Referenzen • Ingenieurbesuch*

**PROSEC**