

Objektyp: **Advertising**

Zeitschrift: **Schweizerische Bauzeitung**

Band (Jahr): **70 (1952)**

Heft 6

PDF erstellt am: **11.07.2024**

Nutzungsbedingungen

Die ETH-Bibliothek ist Anbieterin der digitalisierten Zeitschriften. Sie besitzt keine Urheberrechte an den Inhalten der Zeitschriften. Die Rechte liegen in der Regel bei den Herausgebern.

Die auf der Plattform e-periodica veröffentlichten Dokumente stehen für nicht-kommerzielle Zwecke in Lehre und Forschung sowie für die private Nutzung frei zur Verfügung. Einzelne Dateien oder Ausdrucke aus diesem Angebot können zusammen mit diesen Nutzungsbedingungen und den korrekten Herkunftsbezeichnungen weitergegeben werden.

Das Veröffentlichen von Bildern in Print- und Online-Publikationen ist nur mit vorheriger Genehmigung der Rechteinhaber erlaubt. Die systematische Speicherung von Teilen des elektronischen Angebots auf anderen Servern bedarf ebenfalls des schriftlichen Einverständnisses der Rechteinhaber.

Haftungsausschluss

Alle Angaben erfolgen ohne Gewähr für Vollständigkeit oder Richtigkeit. Es wird keine Haftung übernommen für Schäden durch die Verwendung von Informationen aus diesem Online-Angebot oder durch das Fehlen von Informationen. Dies gilt auch für Inhalte Dritter, die über dieses Angebot zugänglich sind.

SCHWEIZERISCHE BAUZEITUNG

WOCHENSCHRIFT FÜR ARCHITEKTUR / INGENIEURWESEN / MASCHINENTECHNIK

REVUE POLYTECHNIQUE SUISSE

ORGAN DES S.I.A. SCHWEIZERISCHER INGENIEUR- UND ARCHITEKTEN-VEREIN
UND DER G.E.P. GESELLSCHAFT EHEMAL. STUDIERENDER DER EIDG. TECHN. HOCHSCHULE
GEGRÜNDET 1883 VON ING. A. WALDNER / HERAUSGEGEBEN VON ING. W. JEGHER



GÖHNER
TÜREN + FENSTER
NORMEN

ermöglichen individuelles Bauen

ERNST GÖHNER AG ZÜRICH
BERN BASEL ST. GALLEN ZUG BIEL GENÈVE LUGANO

HCH. LIER

Deckenheizungen System Crittall

Heisswasser-Heizungen

Umbau bestehender Dampfanlagen
in Heisswasser • Abwärmeanlagen

HEIZUNGS-INGENIEUR S.I.A. ZÜRICH 4 Badenerstr. 444 Tel. 52 23 50/51

In Verwaltungsgebäuden, Büros, Labors,
Spitälern, Schulen und Fabriken

demontierbare, schalldämmende

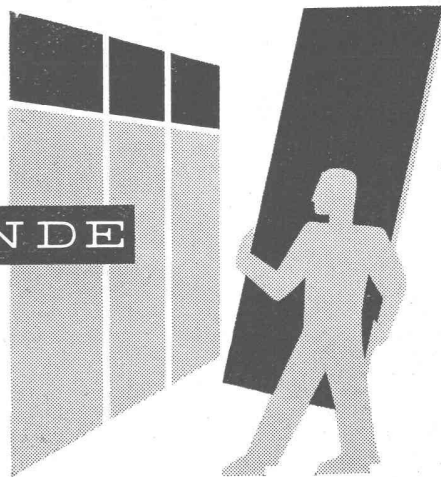
KOLLER WÄNDE

Rasches Montieren oder Auswechseln
von festen und verglasten Wänden so-
wie von Türelementen.

In- und Auslandpatent

METALLBAU KOLLER AG. BASEL

Telephon (061) 8 29 77



Die neue

Kuhlmann
Zeichenmaschine

ist eine technische Höchstleistung. Ver-
schiedene Modelle für alle Ansprüche.

Prospekte und Beratung durch das zeichentechnische Spezialhaus

Scholl

Gebrüder Scholl AG an der Poststrasse
in Zürich seit 1865 - Tf. (051) 23 76 80

Verlag

W. Jegher & A. Ostertag, Dianastrasse 5,
Zürich / Tel. 23 45 07 / Postcheck VIII 6110

Postadresse:

Schweiz. Bauzeitung, Postfach Zürich 39

Bezugpreise

Einzelheft Fr. 1.65 — Abonnements:

12 Monate	6 Monate	3 Monate
Schweiz Ausland	Schweiz Ausland	Schweiz Ausland
66.— 72.—	33.— 36.—	16.50 18.—

Für Mitglieder des S. I. A., der G. E. P.
und des Schweiz. Technischen Verbandes,
sowie für Studierende der ETH er-
mässigte Preis-Kategorien nach Tarif.

Anzeigen-Verwaltung

Mosse-Annoncen AG., Zürich, Limmat-
quai 94 / Tel. 326817 / Postcheck VIII 1027

INHALT

4. Talsperren - Kongress in Neu- Delhi 1951. Von E. Gruner und M. R. Ros	75*
Neues Rollmaterial für die indi- schen Staatsbahnen	79*
Wettbewerb Schulhaus Hummelrüti, Luzern	82*

NEKROLOGE

J. Schwank. H. Wild	88*
-------------------------------	-----

MITTEILUNGEN

Triennale Milano. VSM/SNV - Nor- men-Bulletin	88
Eisenbahnwesen der USA. Persön- liches. Kurs für Photogrammetrie .	89

WETTBEWERBE

Ecole de médecine in Lausanne. Schulhausanlage Oberentfelden. See- ländisches Verpflegungsheim Wor- ben. Primar- und Realschulhaus MuttENZ. Altersheim Biberist . . .	89
---	----

LITERATUR

Schweissen der Leichtmetalle, von Th. Ricken. Leitfäden für Stock- werks - Warmwasserheizungen, von J. Rössler	89
Neuerscheinungen	90

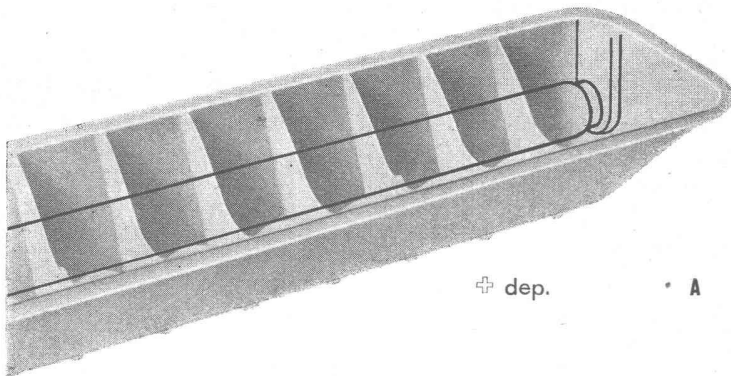
VEREINE

S. I. A. Präsidenten-Konferenz . . .	90
RIAT	90
SVMT. Diskussionstag Korrosions- forschung	90

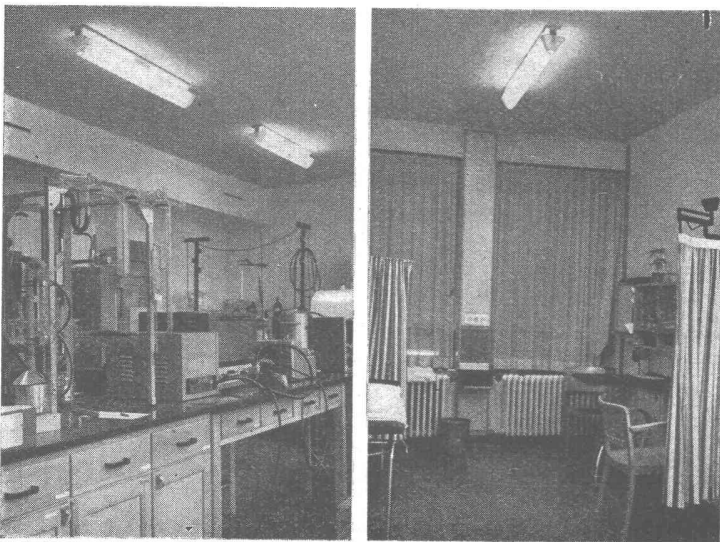
VORTRAGSKALENDER	90
----------------------------	----

H. WEIDMANN

AKTIENGESELLSCHAFT RAPPERSWIL SG TELEPHON (055) 2 16 51

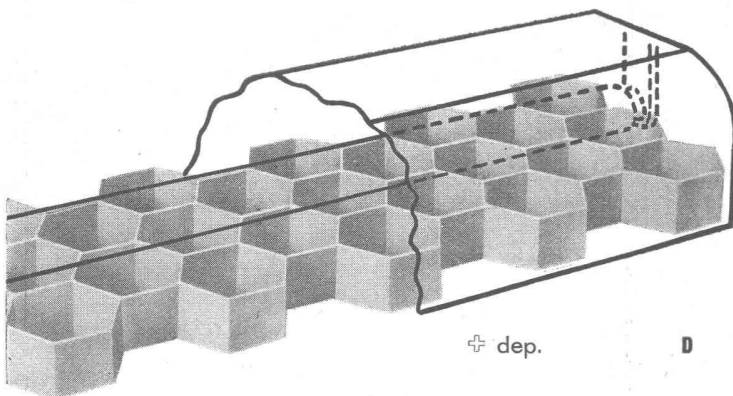


⊕ dep. • A



B

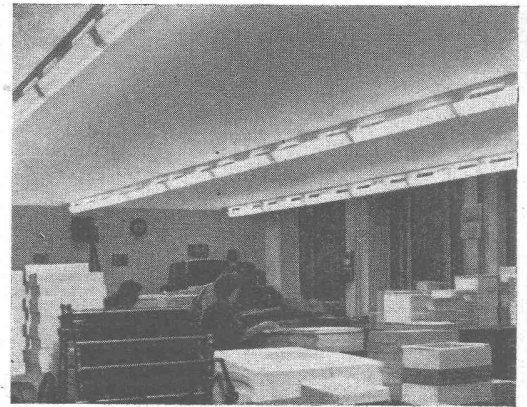
C



⊕ dep. • D

Unsere geschützten Ueberwurfblenden (**V-Blenden** wie A) für Einzelröhren oder Einfachröhrenstränge sowie Raster Bienenwabenmodell (**W-Raster** wie D) aus durchscheinendem, lichtstreuendem Kunststoff **Polygen** erfüllen lichttechnisch und ästhetisch letzte Anforderungen.

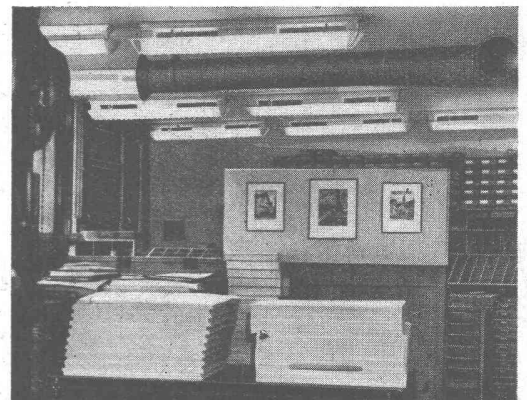
Wo höchste Präzision in der Arbeit verlangt wird, sind optimale Lichtverhältnisse unerlässliche Voraussetzung.



E

Die **Lichtstärke** ist heute kein Problem mehr, dagegen fehlt es vielerorts an der **Qualität** des **Lichtes**. Aus dem neuesten Handbuch über Beleuchtung (von Prof. Robert Spieser) entnehmen wir:

Blendung als Hauptfehler wird oft nicht genügend erkannt. Unabgeschirmte Lichtquellen sind zu vermeiden — auch bei Fluoreszenzrohrleuchten.



F

LEGENDE:

- A V-Blenden
- B Laboratorium Neues Kantonsspital Zürich
- C Untersuchungszimmer Neues Kantonsspital Zürich
- D W-Raster
- E Teilansicht der Betriebsdruckerei einer Grossbank
- F Teilansicht der Betriebssetzerei einer Grossbank

Untersuchung über **Beleuchtungsstärke**

Leuchtdichte

Wirkungsgrad

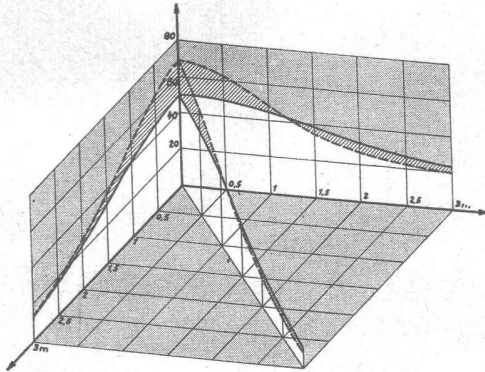
H. WEIDMANN

AKTIENGESELLSCHAFT

RAPPERSWIL (SG)

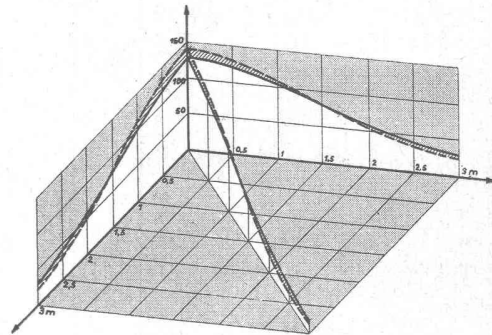
TEL. (055) 2 16 51

Lichtpunkthöhe = 2,8 m Werte in Lux



Fluoreszenzröhre abgeschirmt mit V-Blende = **A Nebenblatt**

Werte in Lux Lichtpunkthöhe = 2,8 m



Fluoreszenzröhren abgeschirmt mit W-Raster = **D Nebenblatt**

Beide Bilder enthalten die räumliche Darstellung der Horizontal-**Beleuchtungsstärke** in der Längs-, Quer- und Diagonal-Ebene zur Lampenachse. Die vertikale Achse (Ordinate) zeigt die **Luxwerte**. Die Fusspunktabstände der Messpunkte sind auf beiden horizontalen Achsen (Abszissen) zu entnehmen. Die ausgezogenen Kurven zeigen die Helligkeitswerte bei **nicht** abgeblendeter Leuchte, die punktierten Kurven zeigen die Helligkeitswerte bei Leuchten mit V-Blenden resp. W-Raster-Abblendung.

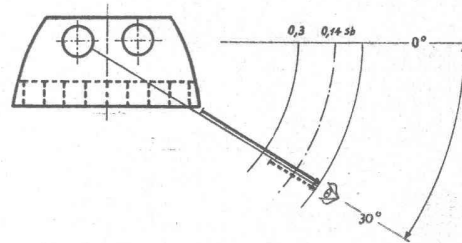
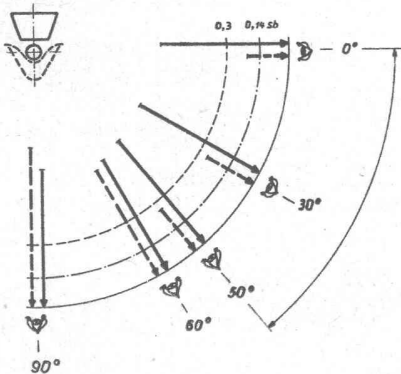
*

Die zwei unteren Darstellungen veranschaulichen, welche **Leuchtdichten** (spezifische Helligkeit der leuchtenden Flächen) auf ein Auge einwirken, das unter 0 bis 90° zur Horizontalen direkt nach der Leuchte blickt.

Die **ausgezogenen** Pfeile beziehen sich auf die nicht abgeblendete, offene Leuchte; die **unterbrochenen** Pfeile gelten für Leuchten mit V-Blenden resp. W-Raster. Als Bewertungs-Massstäbe sind zwei Toleranzwerte der Leuchtdichte als Kreisbogen eingetragen, und zwar

- 0,3 Stilb (Kerzen/cm²) nach europäischer Praxis und
- 0,14 Stilb (Kerzen/cm²) nach amerikanischer Praxis

In der sog. Blendschutz-Zone (Stilb-Bereiche) zwischen 0 und 45 bis 50° zur Horizontalen liegen die Leuchtdichten nur bei abgeblendeter Leuchte innerhalb der Toleranzwerte, und zwar für Längs- und Quereinblick.



Wirkungsgrad

bei V-Blende = 87,5 %

bei W-Raster = 88,3 %

Verlangen Sie unsere neue Gratisbroschüre «Licht und Beleuchtung» mit Zeichnungen und Untersuchungen des Beleuchtungs-Laboratoriums des Technikums Winterthur. (Nachdruck verboten)




SRD KUGELLAGER VERKAUFSBUREAU ZÜRICH
 der Kugellagerwerke J. Schmid-Roost A. G. Nachf. Schmid & Co.
Telephon (051) 25 89 66 **Bleicherweg 7**
 SAFIA GENÈVE, 8, Av. P. de Rochemont **Tel. (022) 4 83 36**
 SAFIA BERN, Monbijoustrasse 21 **Tel. (031) 2 33 40**



Flexaluminium **JALOUSIEN**
 Tageslicht
 ohne Blendung
 Sonnenlicht
 ohne Hitze
**ROLLADEN
 JALOUSIEN
 SONNEN-
 STOREN**

KARL WILHELM **ZÜRICH 7**
 Zeltweg 74a **Tel. (051) 24 70 77**



Für Ihre Versicherungen
Unfall, Haftpflicht
Auto, Kasko
Einbruchdiebstahl
Baugarantie usw.

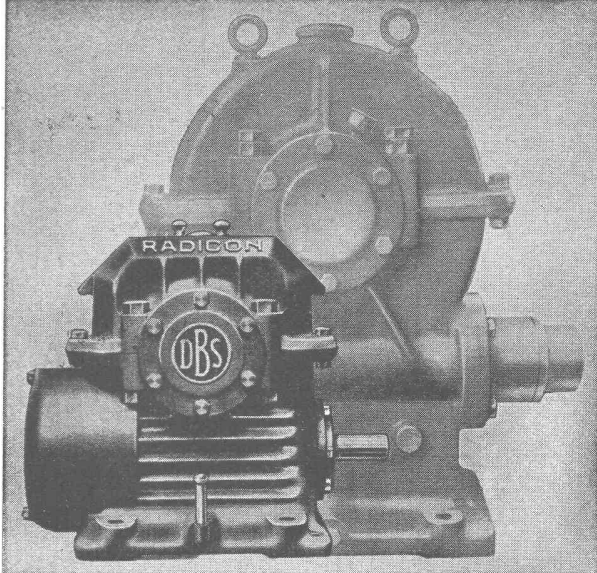
„Zürich“ Allgemeine Unfall- u.
 Haftpflicht-Versicherungs-AG.

↓

Mitglieder des Schweiz. Ingenieur- und
 Architektenvereins erhalten vertragliche
 Vergünstigungen beim Abschluss ihrer
 Versicherungen.

↑

Verwenden Sie
DAVID BROWN
RADICON SCHNECKENGETRIEBE



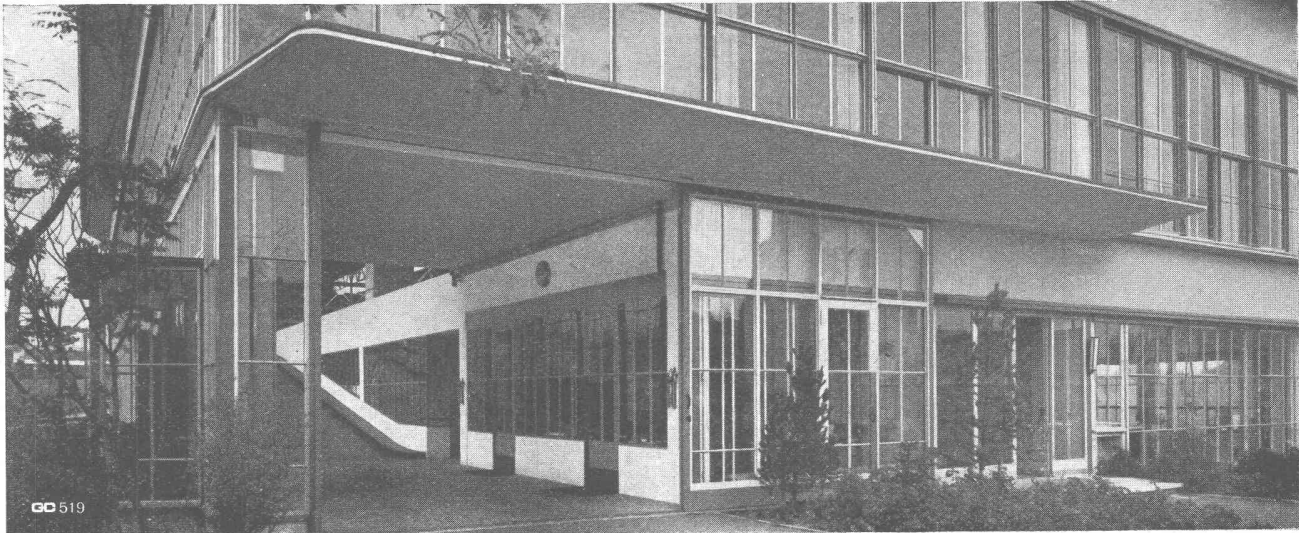
Sonderkühlung, Öelumlaufschmierung für Getriebe und Lager, David Brown Schneckenform, hohe Leistung und Wirkungsgrad bei kleinsten Abmessungen, niedrigerer Preis als für gewöhnliche Schneckengetriebe gleicher Leistung, zuverlässig, geräuschlos.

Gangbarste Grössen und Uebersetzungen ab Lager des Vertreters:

W. EMIL KUNZ **POSTFACH ZÜRICH 27**
 Gotthardstrasse 21 — **Tel. (051) 25 29 10**

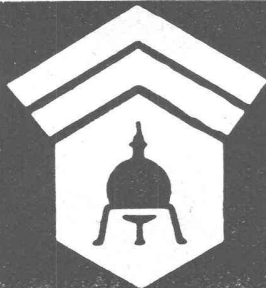
Fenster und Türen

GC



GC 519

Geilinger & Co. Winterthur



Wasserdichte Beläge

Spezial-Unternehmen:

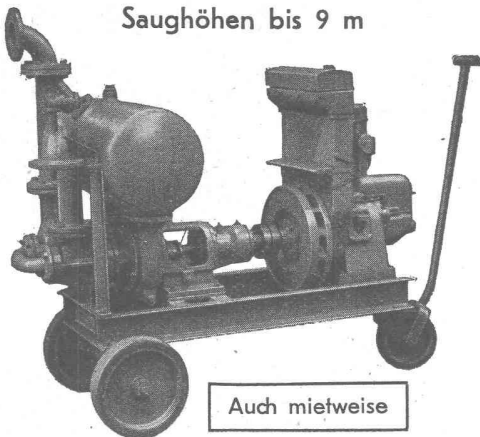
Frick-Glass, Zürich-Altstetten

Selbstansaugende ventillose

Baupumpen

System „Lauchener“

Saughöhen bis 9 m



Auch mietweise

Leistungen 1—500 l/sek. Kein Bodenventil. Keine Klappe im Saugstutzen. Keine Hilfs-Vakuum-Pumpe. Jederzeitiges automatisches Ansaugen auch nach Lufteintritt im Saugrohr. Keine reibenden, sich abnützenden Dichtungsflächen, daher **störungsfrei** auch bei **Schlamm-, Sand- und Kiesförderung**.

Maschinenfabrik a. d. Sihl AG. Zürich

Gegründet 1871

Telephon (051) 233514

CFA CHINOIDIN-MENNIGE
FEUCHTWETTERFARBE

Die neuartige, wissenschaftlich aufgebaute Rostschutz-Grundfarbe wird im Bauwesen, in der Industrie, bei Bahnen und Kraftwerken mit grossem Erfolg auf Eisenkonstruktionen aller Art angewendet.

CHINOIDIN-MENNIGE

lässt sich ohne Unterrostungsgefahr und unter Gewähr guter Haftfestigkeit auch auf fauchtes, ja sogar nasses Eisen streichen, denn

CHINOIDIN-MENNIGE

nimmt jegliche Feuchtigkeit auf dem Anstrichobjekt auf und gibt dieselbe an die Luft ab.

CHINOIDIN-MENNIGE

ist doppelt so ausgiebig wie Bleimennige, nicht giftig, setzt nicht ab, weist leichte Streichfähigkeit auf und trocknet in wenigen Stunden.

Technische Beratung, Empa-Berichte Nr. 23780, 23780/1, 23780/3 und Referenzen durch den Alleinfabrikanten

CEFAG AG.

CHEMISCHE FABRIK - FARBEN UND LACKE
NEUALLSCHWIL/BASEL

(061) 8 11 60



**RINGDÜBEL
+ PATENT**

R. RIGLING & CO.
Holzkonstruktionen

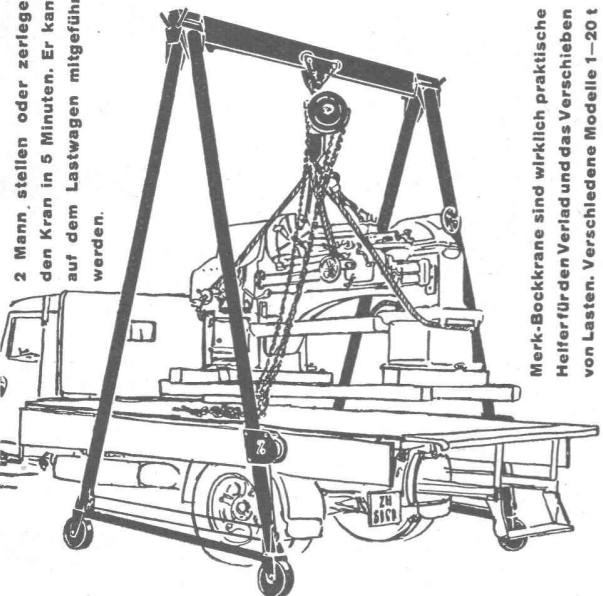
**Hallen
Fabrikbauten
Treppenbau**

Zürich-Oerlikon
Leutschenbachstr. 44
Telephon (051) 46 82 25
Briefadresse: Postfach Zürich 50

Knotenpunktverbindung für hölzerne Tragwerke

Zerlegbare Bock-Krane!

MERK



2 Mann. stellen oder zerlegen den Kran in 5 Minuten. Er kann auf dem Lastwagen mitgeführt werden.

Merk-Bockkrane sind wirklich praktische Helfer für den Verlad und das Verschieben von Lasten. Verschiedene Modelle 1-20 t Tragkraft verschiedener Höhen und Breiten. Verlangen Sie nähere Angaben.

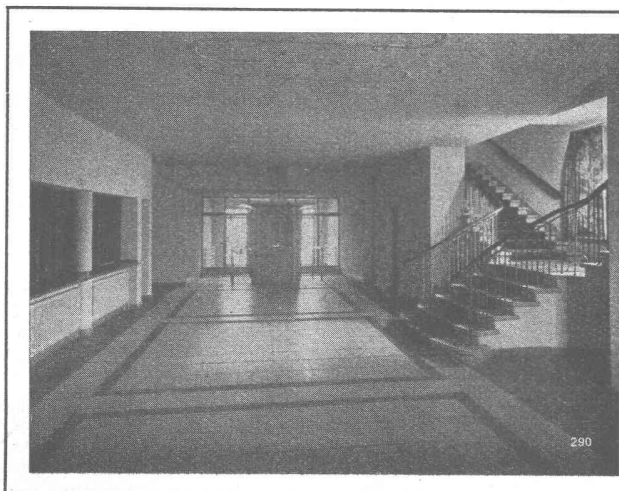
HANS MERK Fahrzeug- und Kranfabrik, DIETIKON-ZÜRICH
TELEPHON (051) 91 91 21

Schweiz. Mustermesse Basel, Halle IX Stand 3428



In der ganzen Schweiz werden ZENT-Fabrikate montiert. ZENT baut in bewährter Qualität auch Boiler, Tanks und elektrothermische Apparate.

ZENT AG BERN



Qualitäts-Fabrikate

in Basaltolit-Quarzit

Treppenanlagen Bodenplatten

hydraulisch gepresst, mit granitharter Gehfläche, in verschiedenen Farben

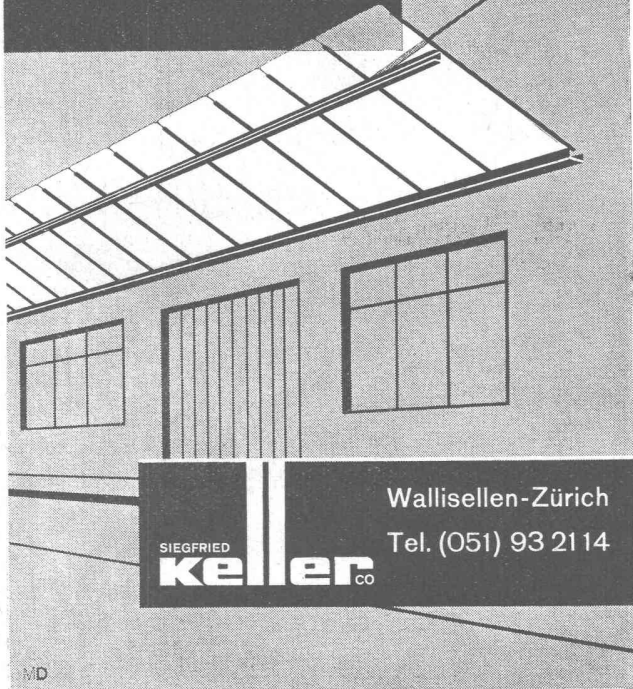
- Standard-Formate:
- 25/25/2 cm
 - 30/30/2 cm
 - 35/35/2,5 cm
 - 40/40/3 cm

in Granit-Imitation sofort ab Lager lieferbar!

SPEZIALBETON AG. STAAD (St. G.)

Glasdächer

Vordächer



SIEGFRIED
Keller CO

Wallisellen-Zürich
Tel. (051) 93 2114

ASANIT-KUNSTSTOFF-STORENSTOFFE sind WETTER- UND SÄUREBESTÄNDIG

ASANIT-KUNSTSTOFF-STORENSTOFFE eignen sich hervorragend für die Bespannung von Storen jeder Art. Als erstklassiges Schweizer-Produkt, solid, unentflammbar, reiss- und kratzfest, erfüllen sie alle in sie gesetzten Voraussetzungen.

ASANIT-KUNSTSTOFF-STORENSTOFFE sind wetter- und säurebeständig

Sie haben den Vorteil der Wärme-, Kälte- und Wasserunempfindlichkeit, sind abwaschbar und lichtecht, haben leuchtende Farben, bleiben beständig gegen Schimmel, Fäulnis, Säuren und intensive Sonnenbestrahlung.

Verlangen Sie ein unverbindliches Angebot durch Ihren Lieferanten.

Bezugsquellennachweis
Storenstoff AG, Aarau

reVor

Omnifix

wird durch deren Vielseitigkeit in der Verwendung und der Einstellmöglichkeiten zum unentbehrlichen Werkzeug des Besitzers.
Verlangen Sie Spezialprospekte.

B.A.G. TURGI

B.A.G. - Leuchtkörper für besseres Licht

In allen Fachgeschäften und im Musterlager der B. A. G. Stampfenbachstrasse 15, Zürich



Holzmosaik-Parkett

Inbegriff des modernen Parketts

- schön**
- praktisch**
- unverwüstlich**
- rasch verlegbar**



Holzmosaik-Parkett

erhältlich in Holzarten und Qualitäten
der verschiedensten Preisklassen;
in allen Preisklassen aber:

- fugenlos**
- warm**
- bequem zu reinigen**

Ein besonderer Vorteil:

Bei Beschädigungen lassen sich die einzelnen Klötzchen leicht und schnell auswechseln; solche Ausbesserungen sind mit nur geringen Kosten verbunden und nicht auffällig.



Modernste Fabrikationseinrichtungen
und langjährige Erfahrung bürgen für
die Qualität der  Parkettsorten.

Auskunft und Prospekt durch

BAUWERK AG. ST. MARGRETHEN TEL. (071) 73733

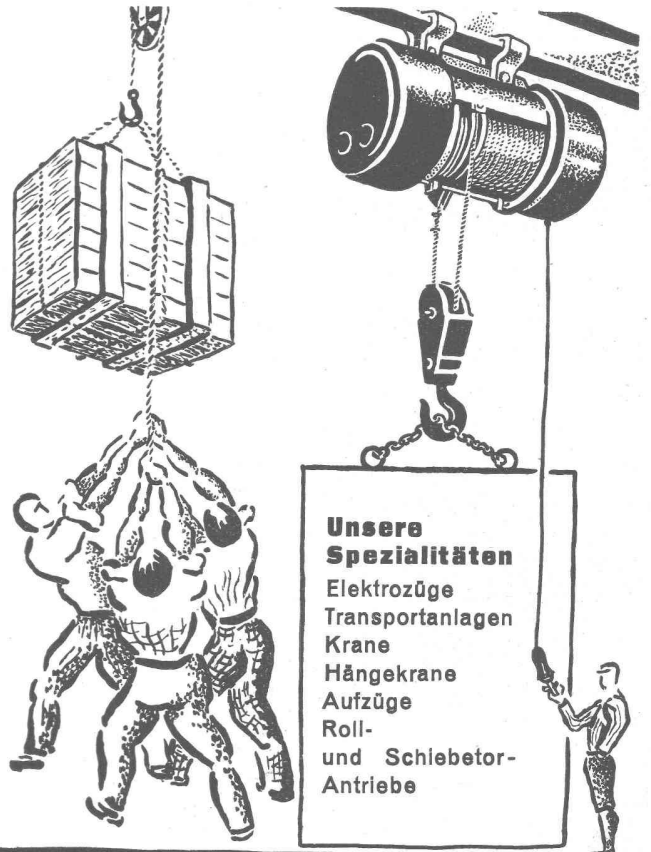
TREPPEN

*in
Granitin-Hartkunststein
bürgen für*

Qualität

**OTTO
GAMMA**

KOMMANDIT-GESELLSCHAFT
Telefon 45 17 25 **ZÜRICH** Renggerstrasse 1



**Unsere
Spezialitäten**
Elektrozüge
Transportanlagen
Krane
Hängekrane
Aufzüge
Roll-
und Schiebeter-
Antriebe

UTO AUFZUG-u.KRANFABRIK A.G.
ZÜRICH-ALTSTETTEN TEL. 52 53 10