

**Zeitschrift:** Schweizerische Bauzeitung  
**Herausgeber:** Verlags-AG der akademischen technischen Vereine  
**Band:** 71 (1953)  
**Heft:** 9: Sonderheft zum Geburtstag von Prof. Dr. E. Meyer-Peter. 2. Teil

## Werbung

### Nutzungsbedingungen

Die ETH-Bibliothek ist die Anbieterin der digitalisierten Zeitschriften. Sie besitzt keine Urheberrechte an den Zeitschriften und ist nicht verantwortlich für deren Inhalte. Die Rechte liegen in der Regel bei den Herausgebern beziehungsweise den externen Rechteinhabern. [Siehe Rechtliche Hinweise.](#)

### Conditions d'utilisation

L'ETH Library est le fournisseur des revues numérisées. Elle ne détient aucun droit d'auteur sur les revues et n'est pas responsable de leur contenu. En règle générale, les droits sont détenus par les éditeurs ou les détenteurs de droits externes. [Voir Informations légales.](#)

### Terms of use

The ETH Library is the provider of the digitised journals. It does not own any copyrights to the journals and is not responsible for their content. The rights usually lie with the publishers or the external rights holders. [See Legal notice.](#)

**Download PDF:** 22.12.2024

**ETH-Bibliothek Zürich, E-Periodica, <https://www.e-periodica.ch>**

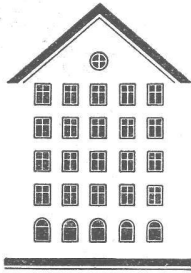
# SCHWEIZERISCHE BAUZEITUNG

WOCHENSCHRIFT FÜR ARCHITEKTUR / INGENIEURWESEN / MASCHINENTECHNIK

REVUE POLYTECHNIQUE SUISSE

ORGAN DES S.I.A. SCHWEIZERISCHER INGENIEUR- UND ARCHITEKTEN-VEREIN  
UND DER G.E.P. GESELLSCHAFT EHEMAL. STUDIERENDER DER EIDG. TECHN. HOCHSCHULE  
GEGRÜNDET 1883 VON ING. A. WALDNER / HERAUSGEGEBEN VON ING. W. JEGHER

*Fenster*



*Kiefer Zürich*

**BERCHTOLD & Co.**

HEIZUNG • LÜFTUNG  
WARMWASSER  
**THALWIL**

**INDUSTRIE-HEIZUNG**  
HEISSWASSER  
STATT DAMPF

Telephon  
051/920501

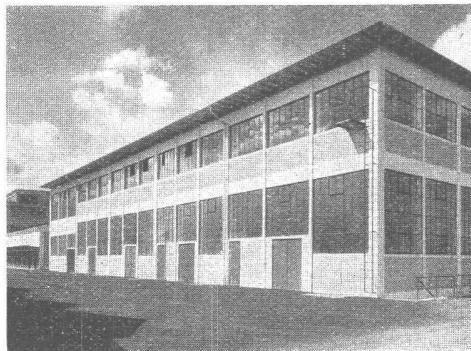


**ING. MAX GREUTER & CIE. ZÜRICH 7**  
INJEKTIONS- UND GUNIT-ARBEITEN TIEFBOHRUNGEN

**KOLLER**

**Industrie-Fenster**

unterhaltsfrei  
dauerhaft  
preisgünstig



**bahnbrechende Neukonstruktion**

**METALLBAU KOLLER AG.**

Basel Tel. (061) 8 29 77  
Zürich Tel. (051) 27 23 66

**Verlag**

W. Jegher & A. Ostertag, Dianastrasse 5,  
Zürich / Tel. 23 45 07 / Postcheck VIII 6110  
Postadresse:  
Schweiz. Bauzeitung, Postfach Zürich 39

**Bezugspreise**

Einzelheft Fr. 1.65		—		Abonnements:	
12 Monate	6 Monate	3 Monate			
Schweiz	Schweiz	Schweiz	Ausland	Schweiz	Ausland
66.—	72.—	33.—	36.—	16.50	18.—

Für Mitglieder des S.I.A., der G.E.P. und des Schweiz. Technischen Verbandes, sowie für Studierende der ETH und der EPUL ermässigte Preis-Kategorien nach Tarif.

**Anzeigen-Verwaltung**

Mosse-Annoncen AG., Zürich, Limmatquai 94 / Tel. 326817 / Postcheck VIII 1027

**INHALT**

Neue Untersuchungsmethoden bei Gewicht-Staumauern. Von *P. Lardy* . . . 121\*

Baggeraushub im Hochbau. Von *M. Stahel* . . . 122\*

Leistungsfähigkeit bestehender Wasserkraftwerke. Von *A. Zwygart* . . . 124\*

Kraftwerkbauten der SBB. Von *H. Eggenberger* . . . 126

Limmatwerk Letten. Von *H. Bertschi* . . . 129\*

Temperaturschwankungen im Innern einer Pfeiler-Staumauer. Von *H. Gicot* . . . 132\*

**MITTEILUNGEN**

Leichte Motorwagen der BVB. Wiederaufbau in Frankreich. Radargeräte für Rheinschiffahrt. Hilfe für litauische Kinder . . . 156

VDI-Tagung. Società Italiana Lavori Marittimi. Spundbohlen aus Spannbeton. Industrie- und Geweremuseum St. Gallen . . . 137

**NEKROLOGE**

Jules Huber . . . 137

**WETTBEWERBE**

Kulturelles Zentrum Basel . . . 137

**BUCHBESPRECHUNGEN**

Nicolai Hartmann, von *H. Heimsoeth* und *R. Heiss*. Der Weg des Eisens, von *F. Toussaint*. Dechema-Monographien, von *Dechema*. Patente, Muster, Modelle und Marken, von *M. Kaufmann* . . . 137

**VEREINE**

S. I. A. Zürich, Diskussionsabend betr. Bauordnung 1947 . . . 138

SVMT Generalversammlung . . . 138

Stadtgas-Verwendung (Tagung) . . . 138

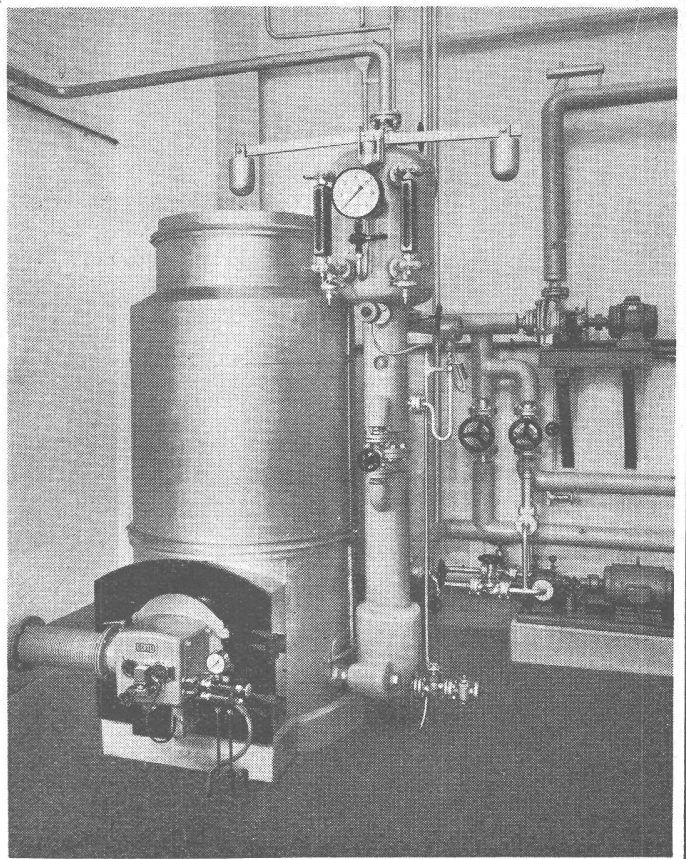
VORTRAGSKALENDER . . . 138

# OERTLI

Moderne, geräuschlose  
Industrieölfeuerungen  
für Schweröl an:

Dampfkesseln  
Rösttrommeln  
Trockenanlagen  
Schmelzöfen  
Glühöfen

**Ing. W. OERTLI AG. ZÜRICH**  
Automat. Feuerungen  
Beustweg 12 Tel. 34 10 11/12/13



# MAAG

## Zahnrad-Mess- und Prüfgeräte

zur Kontrolle von:

Teilung, Flankenprofil, Achsdistanz und  
Rundlauf, Zahnschräge sowie Ober-  
flächengüte

Achsdistanz- und Rundlaufprüfer, Typ DAS-40  
für Stirn-, Schrauben-, Kegel- und Schnecken-  
radgetriebe

## MAAG-ZAHNRÄDER AG. ZÜRICH





## WARTMANN & CIE. A.G.

STAHLBAU · KESSELSCHMIEDE · BRUGG

Montage der geschweissten Brücke über die Aare bei Schinznach-Bad (Mai 1952)



## KRAFTWERK WILDEGG-BRUGG

Bauherrschaft:  
Nordostschweiz, Kraftwerke AG., Baden

### Oberwasserkanal (Bild links)

Abdichtung von ca. 50 km Fugen zwischen den Betonplatten mit schwarzem IGAS-Dehnungskitt.

### Maschinenhaus, Wehr und Hilfswehr

Abdichtung von 1500 m<sup>2</sup> offener und gedeckter Fugen verschiedener Grösse mit schwarzem IGAS-Dehnungskitt.

### Maschinenhaus und Oberwasserkanal

Abdichtungen gegen Wasserdruck mit schnellbindender SIKa-4a.



Kasp. WINKLER & Co.  
Zürich 48





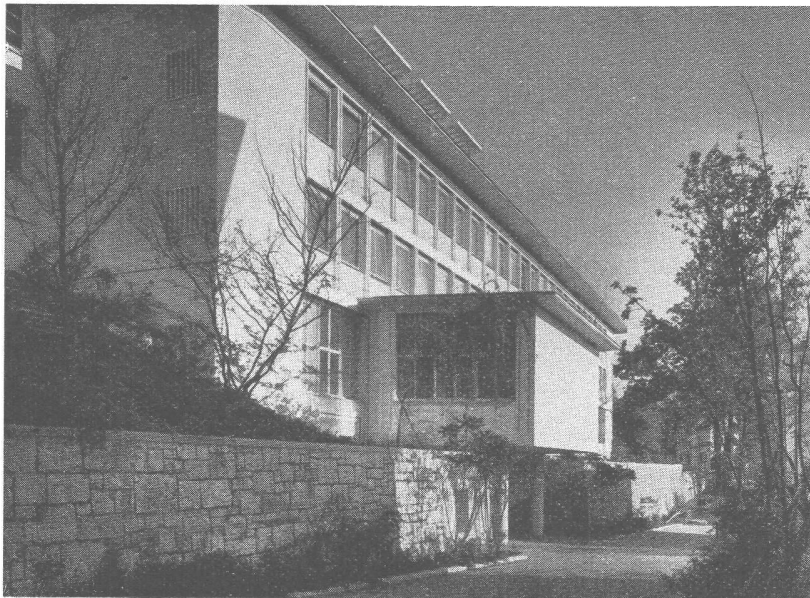
leichtes **und** billiges  
Isoliermaterial

# Flumser Steinwolle

isoliert 3 bis 5 x besser  
als Schlacke und ist erst noch  
viel billiger. Angenehmes,  
rasches Arbeiten.

**Schmelzwerk Spoerry, Flums Tel. (085) 8 31 48**

Verlangen Sie Prospekt und Muster.



Versuchsanstalt für Wasserbau  
und Erdbau an der ETH in  
Zürich (Ergänzungsbau)

Architekten:  
A. und H. Oeschger

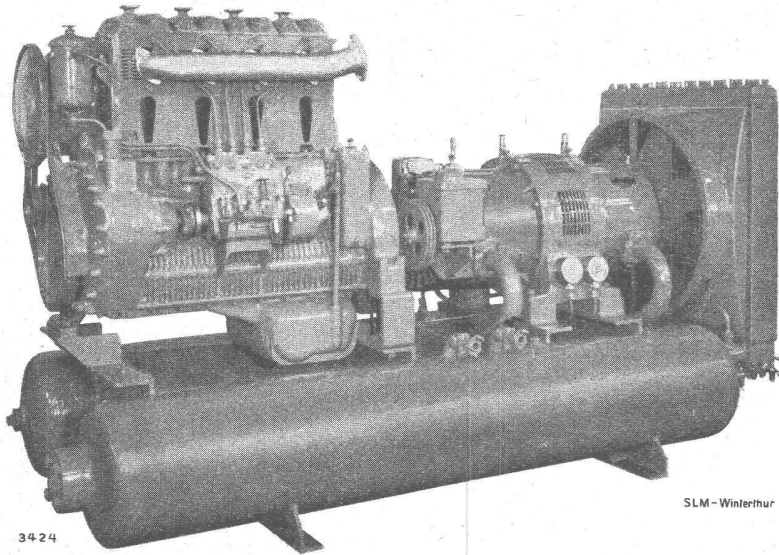


**AG. Heinr. Hatt-Haller + Zürich**

HOCH- UND TIEFBAU

# SLM

## luftgekühlte Dieselmotoren



Zum Antrieb von

**Notstromgruppen**

**Schiffen**

**Pumpen**

fahrbaren und transportablen

**Kompressorgruppen**

**Schweizerische Lokomotiv- und Maschinenfabrik Winterthur**

# Schindler

# Aufzüge

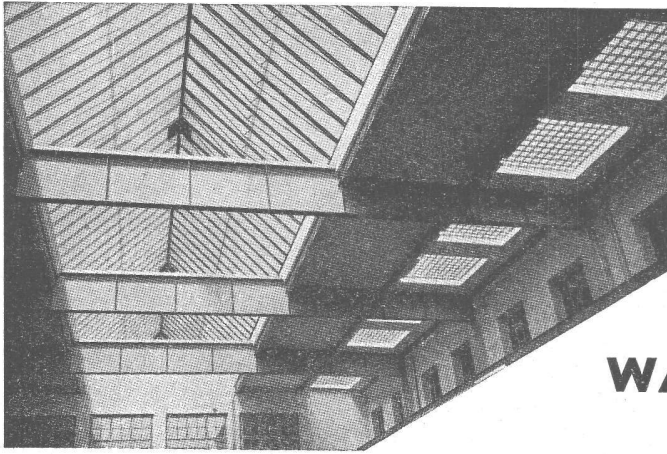
schnell

sicher

bequem



Aufzüge- und Elektromotorenfabrik Schindler + Cie. AG. Luzern



Kittlose

# Glasdächer

Glasbeton-Oberlichter, begeh- und befahrbar

Glasbaustein-Wände

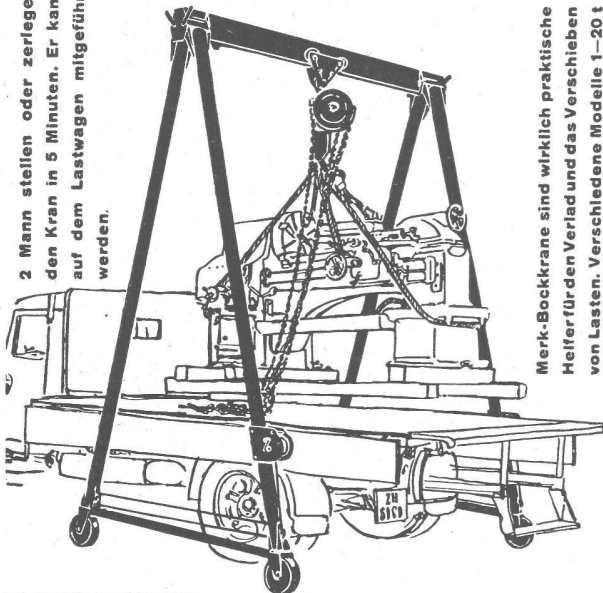
## WALTHER & MÜLLER \* BERN

Telephon (031) 2 49 12

### Zerlegbare Bock-Krane!

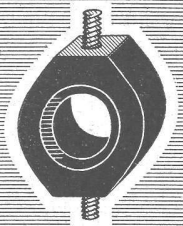
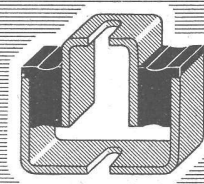
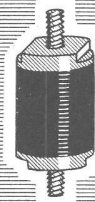


2 Mann stellen oder zerlegen den Kran in 5 Minuten. Er kann auf dem Lastwagen mitgeführt werden.

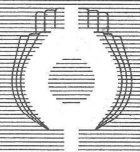


Merk-Bockkrane sind wirklich praktische Helfer für den Verlad und das Verschieben von Lasten. Verschiedene Modelle 1-20 t Tragkraft verschiedener Höhen und Breiten. Verlangen Sie nähere Angaben.

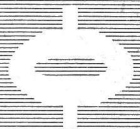
HANS MERK Fahrzeug- und Kranfabrik, DIETIKON-ZÜRICH  
TELEPHON (051) 91 91 21



GEGEN VIBRATION



GEGEN DRUCK



GEGEN ZUG



### METALASTIK

#### Schwingungs-dämpfer

(Gummi auf Metall vulkanisiert)

gegen Stöße, Vibration und Lärm Ihrer Motoren und Maschinen.

Die Metalastik-Ingenieure lösen Ihre Schwingungsprobleme.

Musterlager beim Vertreter:

**W. EMIL KUNZ**  
**ZÜRICH 27**

Gotthardstrasse 21 Tel. (051) 25 29 10

## BARRA

# MEYNADIER

### Zementdichtungsmittel

die sich unter schwierigsten Verhältnissen bewährt haben.

Zürich (051) 52 22 11  
Bern (031) 2 90 51

*zuverlässig*





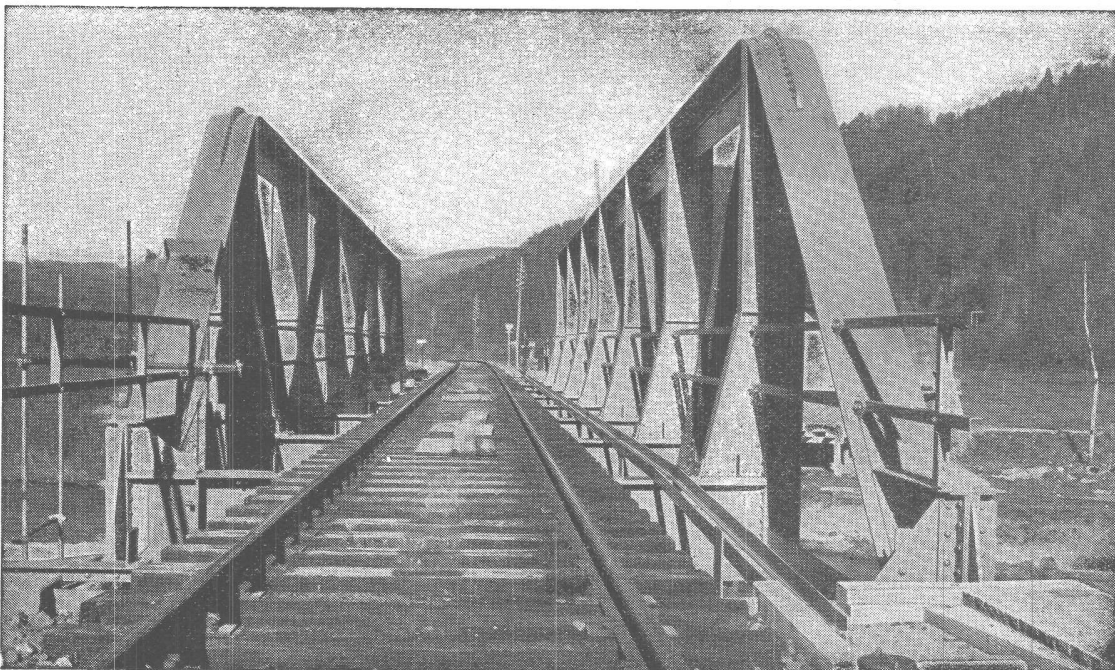
**Eisen und Stahl**  
präzis gezogen für alle Verwendungszwecke



**VEREINIGTE DRAHTWERKE A.G. BIEL**

# HUBSCHER & CO., SCHAFFHAUSEN

MASCHINEN- UND STAHLBAU



Tössbrücke Wila

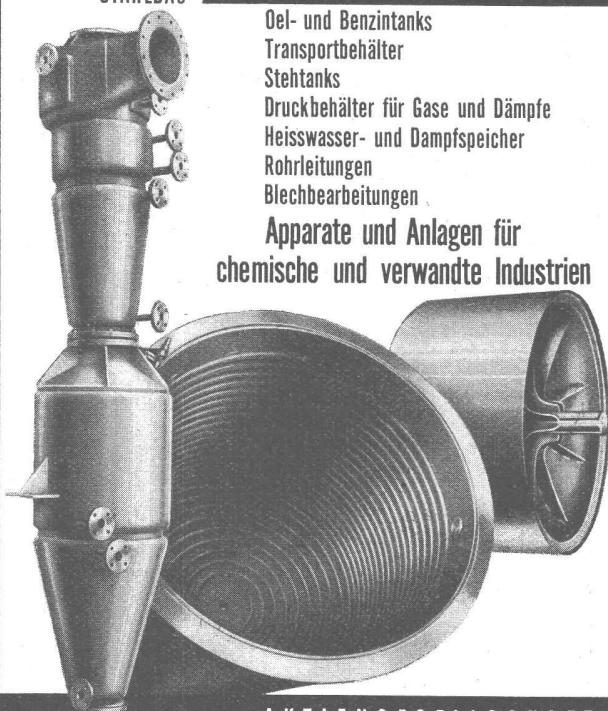
# SCHAFIR & MUGGLIN BAUUNTERNEHMUNG AG.

ZÜRICH - LIESTAL - BADEN

Staudämme                      Staumauern  
Tunnel                              Stollen  
Brücken                            Kanäle  
Flusskorrekturen              Flughafenbauten etc.

WAGGONBAU  
STAHLBAU

APPARATEBAU UND KESSELSCHMIEDE



Öl- und Benzintanks  
Transportbehälter  
Steh tanks  
Druckbehälter für Gase und Dämpfe  
Heisswasser- und Dampfspeicher  
Rohrleitungen  
Blechbearbeitungen

Apparate und Anlagen für  
chemische und verwandte Industrien

AKTIENGESELLSCHAFT  
**JOSEF MEYER**  
Eisen- und Waggonbau  
MÜHLIN  
Tel. 061/68241

## ORU-FLEX

eidg. geprüft

Der vielfach bewährte Aluminiumisolationschutz  
gegen Schall, Vibration, Feuchtigkeit, Korrosion,  
Hitze, Kälte, Natronlauge

### Hitzeverminderung mit ORU-FLEX a

Graue Oelfarbe	46,5 <sup>0</sup>	ORU-FLEX	34,5 <sup>0</sup>
»	»	»	»
»	73 <sup>0</sup>	»	48 <sup>0</sup>
»	»	»	»
»	99 <sup>0</sup>	»	61 <sup>0</sup>
»	»	»	»
»	121,5 <sup>0</sup>	»	72 <sup>0</sup>

Verkauf durch die Firmen:

O. M. Rudin, Basel, St. Albananlage 63    Tel. (061) 3 33 03

Biedermann & Cie., Biel, Molzgasse 6    Tel. (032) 2 49 66

Stocker & Co., Luzern, Zentralstrasse 10    Tel. (041) 2 07 04

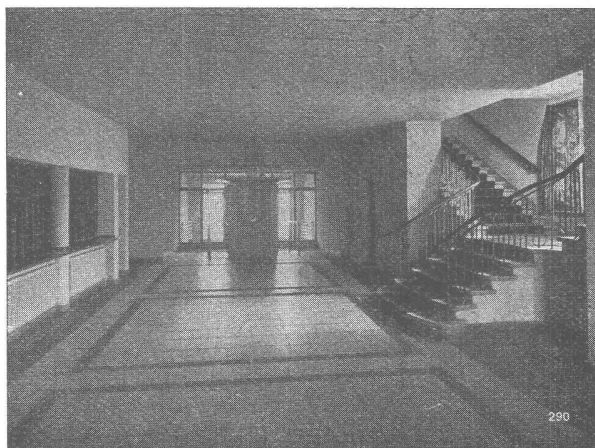
M. Thomet, Neuenburg, Ecluse 15    Tel. (038) 5 17 80

Nyffeler & Co., Zofingen

Vordere Hauptgasse 10

Tel. (062) 8 16 61

Lager in Amriswil, Thuisis, Vevey, Zürich



## Qualitäts-Fabrikate

in Basaltolit-Quarzit

### Treppenanlagen      Bodenplatten

hydraulisch gepresst, mit granitharter Gehfläche, in verschiedenen  
Farben. Nach Wahl **gleiftest geraut** oder **geschliffen**

25/25/2 cm

30/30/2 cm

Standard-Formate: 35/35/2,5 cm

40/40/3 cm

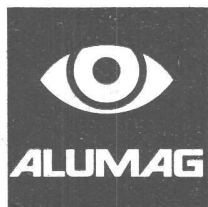
in Granit-Imitation sofort ab Lager lieferbar!

**SPEZIALBETON AG. STAAD** (St. G.)



## immer weitere Verbreitung

findet unsere Strassenleuchte RODALUX mit dem lang-ovalen Lichtfeld; 142 km wichtigster Strassen und Plätze in mehr als 140 Ortschaften der Schweiz sind mit RODALUX beleuchtet. So hat sich das Einfachste bewährt: die kleine Armatur, ohne Glas, mit nur einer Lichtquelle: RODALUX mit überragender Leistung. Strassenzüge, Kreuzungen und Plätze stellt RODALUX rationell

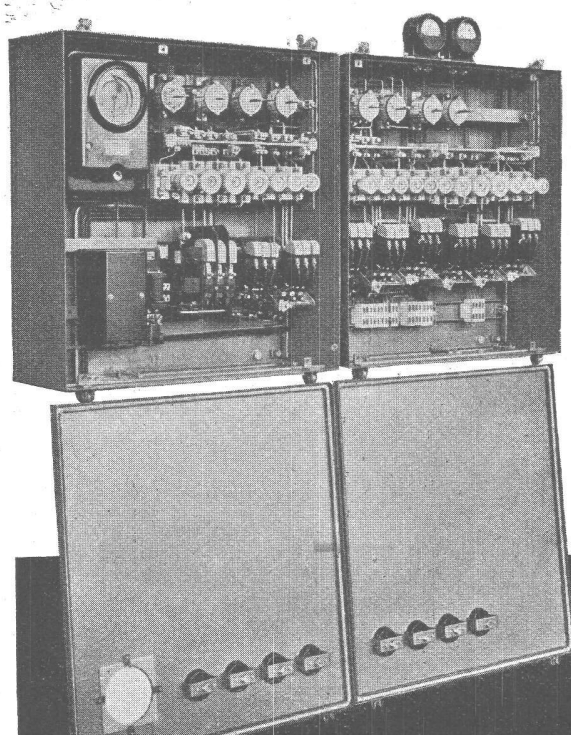


## ins rechte Licht

Aluminium-Licht AG Zürich  
Uraniatr. 16 Tel. (051) 23 77 33

MD

## Wozu sich selber mühen?



Senden Sie uns  
Ihr Prinzipschema,  
wir besorgen  
alles Weitere für Sie



## CME-VERTEILKASTEN

liefern wir für Aufbau- oder Unterputzmontage, auch staub- und spritzwasserdicht in 30 Normtypen oder in jeder beliebigen Ausführung und Grösse. Die Innenaus-rüstung ist praktisch, mit genügend Montage-raum, das Äussere von zweckmässiger Schönheit. Die Apparate wer-den fertig eingebaut und verdrahtet; der Apparaterost lässt sich zur Montage einfach herausheben. Gute Erwei-terungsmöglichkeit. Verlangen Sie bitte unsere Prospekte.

**CME** CARL MAIER & CIE  
Fabrik elektrischer Apparate und Schaltanlagen  
SCHAFFHAUSEN

TEL. 053 56131



# SchenkerStoren



Lamellenrollstore System



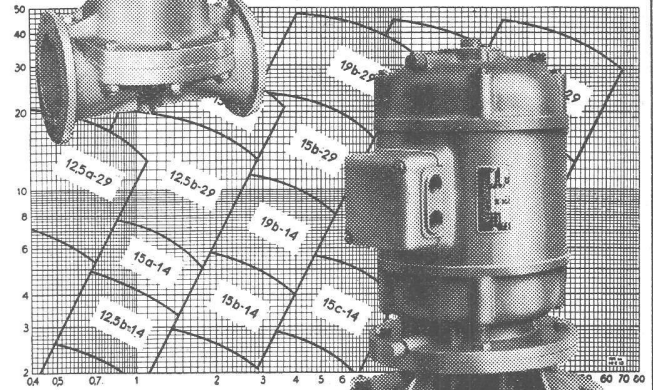
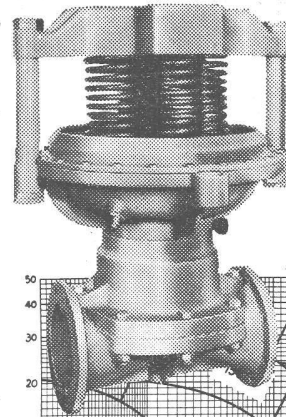
**Storenfabrik Emil Schenker AG. Schönenwerd**

Tel. (064) 3 13 52

<b>Vertretungen:</b>	Zürich	Tel. (051) 32 65 60
	Basel	Tel. (061) 2 93 81
	Luzern	Tel. (041) 2 99 68
	Lausanne	Tel. (021) 23 45 47
	Lugano	Tel. (091) 2 22 13

## Membran - Ventile Stopfbüchsenlose Pumpen

(patentierte Konstruktionen)  
in allen gebräuchlichen  
Werkstoffen



**WEKA AG. WETZIKON-ZCH.**  
TELEFON (051) 97 83 02

Zähneschleifen an eingesandten Stirn- und Schraubenzähnrädern



## Geschliffene Zahnräder

Sauter/Bachmann & Cie.  
Zahnräderfabrik  
Netstal Gl.

## GÖHNER TÜREN + FENSTER NORMEN

die beste  
Garantie  
für Qualität

**ERNST GÖHNER AG ZÜRICH**  
BERN BASEL ST. GALLEN ZUG BIEL GENÈVE LUGANO