

**Zeitschrift:** Schweizerische Bauzeitung  
**Band:** 71 (1953)  
**Heft:** 1

## Werbung

### Nutzungsbedingungen

Die ETH-Bibliothek ist die Anbieterin der digitalisierten Zeitschriften. Sie besitzt keine Urheberrechte an den Zeitschriften und ist nicht verantwortlich für deren Inhalte. Die Rechte liegen in der Regel bei den Herausgebern beziehungsweise den externen Rechteinhabern. [Siehe Rechtliche Hinweise.](#)

### Conditions d'utilisation

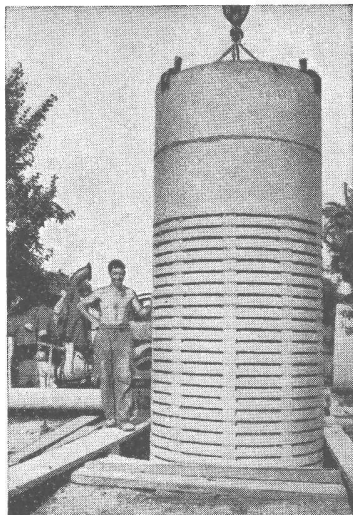
L'ETH Library est le fournisseur des revues numérisées. Elle ne détient aucun droit d'auteur sur les revues et n'est pas responsable de leur contenu. En règle générale, les droits sont détenus par les éditeurs ou les détenteurs de droits externes. [Voir Informations légales.](#)

### Terms of use

The ETH Library is the provider of the digitised journals. It does not own any copyrights to the journals and is not responsible for their content. The rights usually lie with the publishers or the external rights holders. [See Legal notice.](#)

**Download PDF:** 15.10.2024

**ETH-Bibliothek Zürich, E-Periodica, <https://www.e-periodica.ch>**



# Grundwasserfassungen

**Probebohrungen** mit Pumpversuchen  
Durchlässigkeitsmessungen  
Geologische Profile

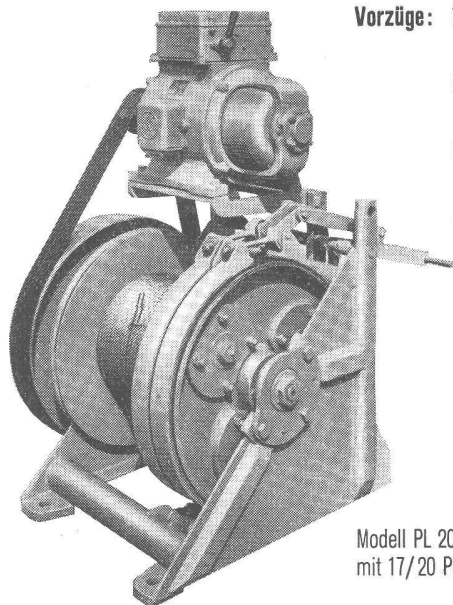
**Filterbrunnen** Filter aller Systeme. Eigenes  
Modell «Steinbrunn» bis 150 cm  $\phi$   
(siehe Abbildung)

**Horizontale Fassungen** nach eigener Bohrmethode

**Brunner & Co.** Bauunternehmer **Zürich**  
Schanzengraben 23

Spezialabteilung für Baugrunduntersuchungen, Beton-Bohrpfähle, Injektionen,  
Grundwasserfassungen

## Planetenrad-Seilwinde



- Vorzüge:**
- 1 Sanftes Kuppeln und Bremsen
  - 2 Fein einstellbare Sicherheitskupplung
  - 3 Zusatzvorrichtung für Seilrücklauf
  - 4 Moderne raumsparende Leichtkonstruktion

**Zugkraft 300-5000 kg**

Doppeltrommel- und Seilbahnwinden  
Antrieb durch Benzin-, Diesel- oder Elektromotor,  $\oplus$  Patent

Modell PL 20, Zugkraft 2000 kg  
mit 17/20 PS Elektromotor

**HANS MERK** Fahrzeug- und Kranfabrik **DIETIKON-ZÜRICH**  
Telephon (051) 91 91 21

## SchenkerStoren



Lamellenrollstore System



**Storenfabrik Emil Schenker AG. Schönenwerd**

Tel. (064) 3 13 52

**Vertretungen:**

Zürich	Tel. (051) 32 65 60
Basel	Tel. (061) 2 93 81
Luzern	Tel. (041) 2 99 68
Lausanne	Tel. (021) 23 45 47
Lugano	Tel. (091) 2 22 13



**FRICK-GLASS A.G.**  
ZÜRICH-ALTSTETTEN

Tel. (051) 52 51 11

Asphalt-Isolierungen

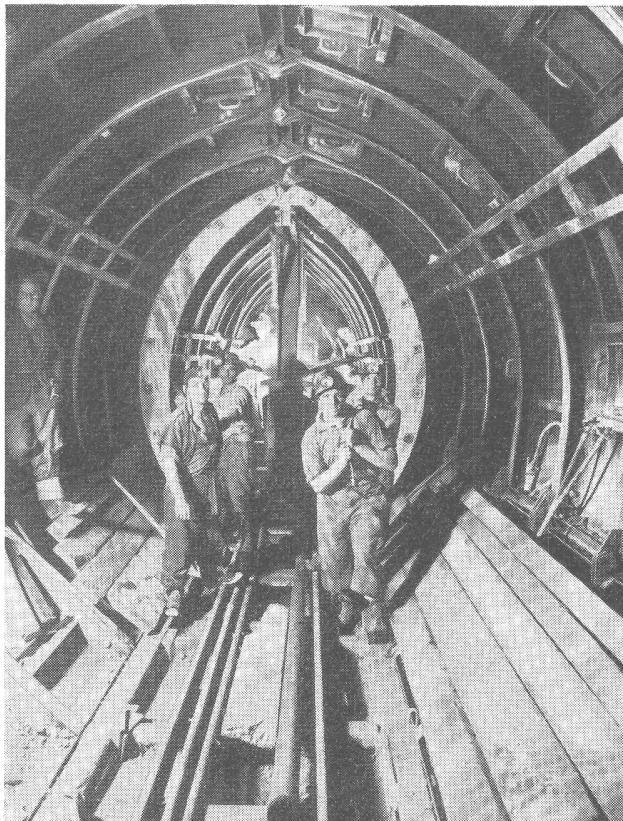
Flachdach-Beläge

Kork-Isolierungen

in zuverlässiger Ausführung



## Stahlhochbau Geilinger & Co. Winterthur



Durchziehen der geklappten Schalung

## TELESKOP- STOLLENSCHALUNG

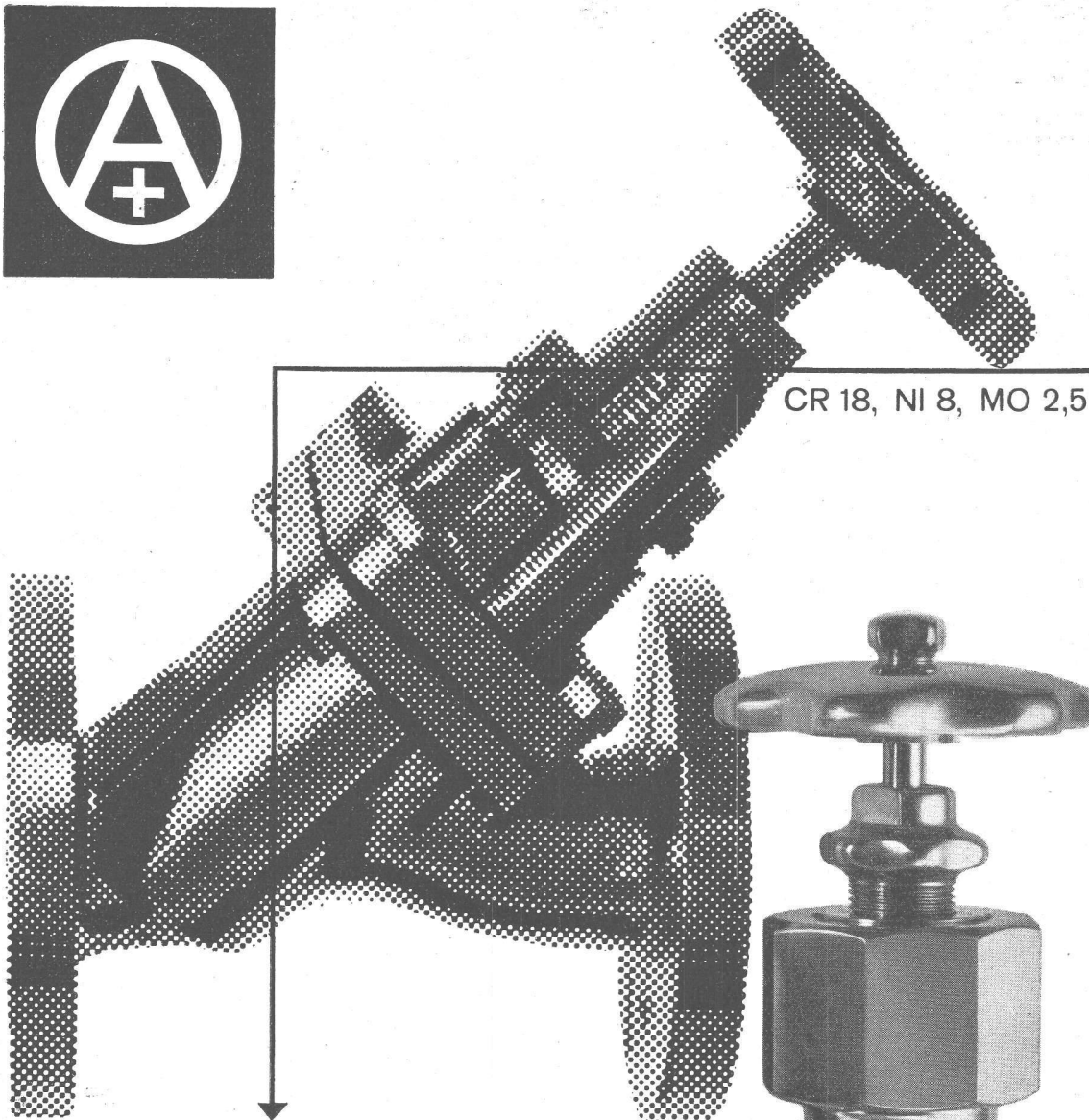
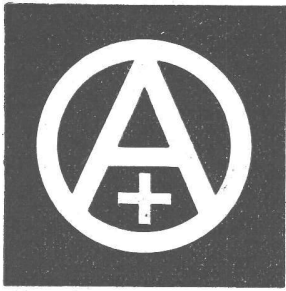
Ausführung durch



Tel. (061) 4 39 53

Geliefert 54 m<sup>1</sup>,  $\phi$  3,75 m, mit Transportwagen für

**Druckstollen Verbano, Maggiawerk**

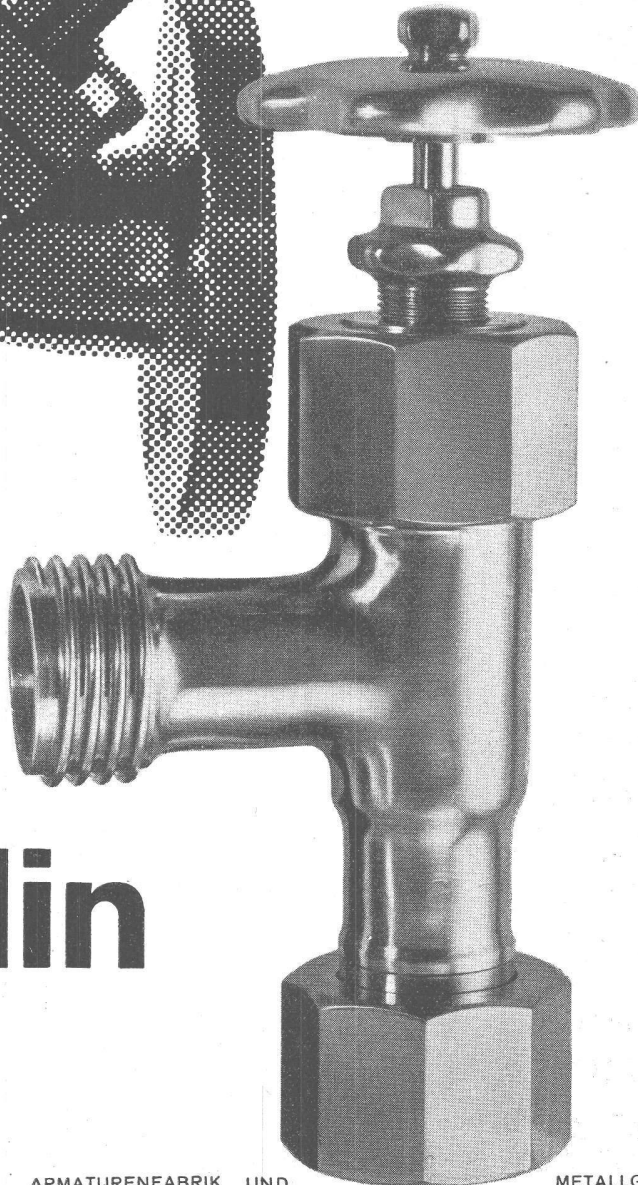


CR 18, NI 8, MO 2,5

Unsere säurebeständigen Armaturen (Chromnickelstahl, Molybdän 18/8/2,5) für **Industrie, Chemie und Lebensmittelbranche** zeichnen sich durch ihre, auf langjähriger Erfahrung beruhende, einwandfreie Konstruktion aus und sind in jeder Ausführung, wie roher Guss, gebeizt, gebürstet, poliert oder geschliffen lieferbar.

# Oederlin

Wir beraten Sie gerne und stellen Ihnen unverbindlich Offerte für die einfachsten wie komplizierten Ausführungen.



# Industrie-Armaturen



STS

Schweiz. Technische Stellenvermittlung  
Service Technique Suisse de placement  
Servizio Tecnico Svizzero di collocamento  
Swiss Technical Service of employment

Zürich, Lutherstr. 14, Tel. 23 54 26. Telegr. STSINGENIEUR ZÜRICH.  
Für Stellsuchende Einschreibgebühr 3 Fr. für 3 Monate. Bewerber wollen Anmeldebogen verlangen. — Auskunft über offene Stellen und Weiterleitung von Offerten erfolgt nur gegenüber Eingeschriebenen.

## INDUSTRIE-ABTEILUNG

- 219 **Ventilationstechniker** mit Praxis, für Projekt und Ausführung von Lüftungsanlagen. Baldigst. Kt. Zürich.
- 345 **Dipl. Elektroingenieur** oder -techniker, für allgemeine Entwicklungs- und Konstruktionstätigkeit in Elektrowärme. Nordwestschweiz.
- 519 **Chemiker**, Diplom ETH und Praxis in Forschungs- und Entwicklungsarbeiten, für chemischen Betrieb einer Fabrik zur Herstellung pflanzlicher Öle. Bis 40 Jahre. Nähe Paris.
- 703 **Betriebsbeamter** (Technikum), als Leiter des Terminwesens für die Metall-Halbfabrikate. Ca. 30 Jahre. Schweiz.
- 705 **Lüftungstechniker** mit Praxis in Lüftung und Klimatechnik. Ostschweiz.
- 707 **Dipl. Maschineningenieur** mit Praxis im Verbrennungsmotorenbau, für kaufmännisch-technische Tätigkeit. Sprachen: Deutsch, Französisch, Englisch, Schweiz.
- 709 **Maschineningenieur** oder -techniker mit Praxis im Apparatebau für chemische Industrie. Deutsch, Französisch, Englisch. Ca. 30 Jahre. Zürich.

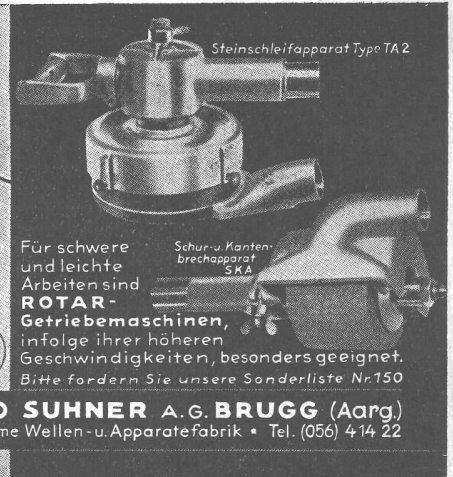
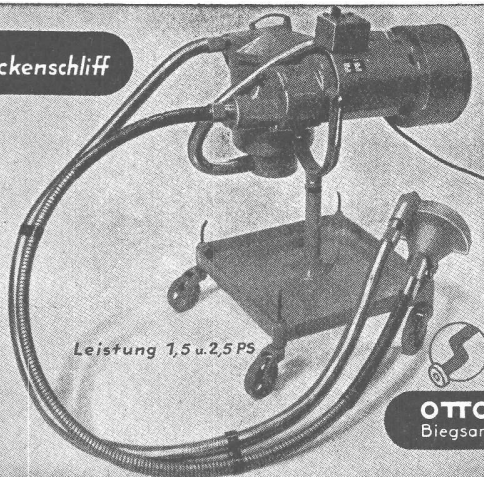
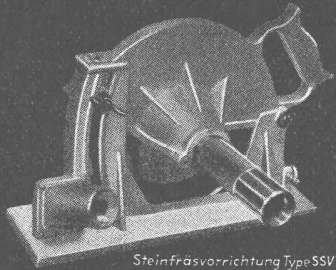
- 711 **Dipl. Elektroingenieur** oder -techniker, mit Praxis, für Berechnungen, Konstruktionen und Abnahmeversuche von Elektromotoren. Zürich.
- 713 **Techniker-Konstrukteur** mit Praxis, für Vorrichtungsbau zur Fabrikation von präzisionsmechanischen Bestandteilen. Französisch erwünscht. Baldigst. Westschweiz.

## BAU-ABTEILUNG

- 1386 **Dipl. Bauingenieur** mit Praxis im Eisenbetonbau, für statische Berechnungen und Konstruktionen. Zürich.
- 1388 **Architekt** oder **Hochbautechniker** mit Praxis, für Hochbauten. Eintritt anfangs 1953. Kt. Bern.
- 1392 **Hochbautechniker** mit Bureau- und Bauplatzpraxis. Baldigst. Innerschweiz.
- 1394 **Hochbautechniker** mit Praxis, für Projekt und Ausführung. Kt. Fribourg.
- 1396 **Hochbautechniker** mit Bureau- und Bauplatzpraxis, für Architekturbureau. Eintritt anfangs Jan. 1953. Kt. Aargau.
- 1400 **Architekt** oder **Hochbautechniker** mit Praxis, für Bureautätigkeit. Baldigst. Nähe Zürich.
- 1402 **Dipl. Tiefbautechniker**, für Tief- und Eisenbetonbauten. Eintritt 1. April 1953. Nordwestschweiz.
- 1404 **Hochbautechniker**, f. Bearbeitung von Werkplänen. Sofort. Zürich
- 1408 **Hochbautechniker** (Technikum), für Werkpläne, Kostenvorschläge und örtliche Bauleitung. Eintritt anfangs Jan. 1953. Zürich.
- 1412 **Eisenbeton-** oder **Tiefbautechniker**, für Bureau und Bauplatz. Nordwestschweiz.
- 1416 **Eisenbetontechniker** mit Praxis, für Schalungs- und Armierungspläne, sowie Eisenlisten. Baldigst. Ostschweiz.

## Ein Fortschritt in der Steinindustrie = Trockenschliff

Ein- und mehrtourige  
Mehrzweckmaschinen mit  
biegsamen Wellen mit  
voll wirksamer Staubabsaugung



**OTTO SUHNER A.G. BRUGG (Aarg.)**  
Biegsame Wellen- u. Apparatefabrik • Tel. (056) 414 22

Initiativer, junger

## Tiefbautechniker- Bauführer Ingenieur

mit Erfahrung in Organisation und Kalkulation im Tief- und Strassenbau, findet bei Eignung gut honorierte Lebensstelle.

Offerten mit Referenzen und Zeugnissen unter Chiffre H 10 567 Q an Publicitas Basel.

Gesucht

## Hochbautechniker

Versierter Statiker mit Erfahrung in der Bauführung. Notwendig sind gute Umgangsformen und Charaktereigenschaften für Vertrauensstellung im Aussendienst.

Anmeldung mit Photo, Lebenslauf und Zeugnissen unter Chiffre E 69491 G an Publicitas St. Gallen.

Junger, tüchtiger

## HOCHBAUZEICHNER

mit gut ausgewiesenen Zeugnissen und Bauplatzpraxis, sucht auf 1. Februar 1953 neue Stellung auf Architekturbureau in Zürich oder Umgebung. Referenzen vorhanden. Letzte Stellung in Spitalneubau.

Offerten unter Chiffre ZR 8826 an Mosse-Annoncen AG., Zürich 23.

## Diplom-Architekt ETH / Bauführer

mit 15jähriger Büro- und Bauplatzpraxis (beste Referenzen) wünscht per sofort Dauerstelle, Zusammenarbeit mit Kollegen oder Vertretungen für Baustoffe (Autofahrer). Offerten unter Chiffre ZC 2370 an Mosse-Annoncen AG., Zürich 23.

ANZEIGEN IN DER SCHWEIZERISCHEN BAUZEITUNG  
SIND EINE HERVORRAGENDE VERKAUFSHILFE

**Stellen-Ausschreibung**

Infolge Hinschiedes des bisherigen Stelleninhabers wird die Stelle des

## Kantonsingenieurs des Kantons Glarus

zur freien Bewerbung ausgeschrieben.

**Erfordernisse:** Abgeschlossene Hochschulbildung als Bauingenieur. Erfahrung im Strassen- und Brückenbau sowie in der Gewässerverbauung. Befähigung zur selbständigen Leitung des Kantonsingenieurbüros. Geschick im Verkehr mit Behörden und Unternehmern.

**Besoldung** gemäss Gesetz über die Behörden und Beamten des Kantons Glarus, vom 5. Mai 1946. Der Beitritt zur Beamtenversicherungskasse ist obligatorisch.

Handschriftliche Anmeldung mit Beschreibung des Lebenslaufes, des Bildungsganges und der bisherigen Tätigkeit, unter Beilage der Zeugnisse, sind bis zum 20. Januar 1953 an die Baudirektion des Kantons Glarus, Herrn Regierungsrat B. Elmer, Linthal, zu richten. Persönliche Vorstellung hat nur auf besondere Einladung hin zu erfolgen.

**I. A. des Regierungsrates des Kantons Glarus:**  
Die Baudirektion.

**CHEMINS DE FER FEDERAUX SUISSES****Places au concours****Places vacantes:**

- Jeune ingénieur à la Division des Travaux du 1er arrondissement des C. F. F., à Lausanne.
- Jeune ingénieur à la Division de l'Exploitation du 1er arrondissement des C. F. F., à Lausanne.

**Conditions d'admission:** Etudes universitaires complètes et diplôme d'ingénieur-civil.

**Traitement:** a) 8e classe; b) 8e classe après stage de 27 mois.

**Délai d'inscription:** 31 janvier 1953. S'adresser par lettre autographe et curriculum vitae à la Direction du 1er arrondissement des C. F. F., à Lausanne.

**Entrée en fonctions:** le plus tôt possible.

**BAUZEICHNER**

mit zweijähriger Praxis in der Ostschweiz, sucht **Anstellung** in Architekturbüro auf dem Platze Zürich. — Offerten an Architekturbüro Steinbrüchel, Weinbergstrasse 20, Zürich 1.



In der Nähe von Olten ist in aufstrebender, mehrere tausend Einwohner zählender Gemeinde zufolge besonderer Umstände grösseres

**BAUGESCHÄFT**

zu veräussern. Schöne Wohn- und Betriebsgebäude, guterhaltenes Inventar, kleine Konkurrenz. Beste Gelegenheit für dipl. Architekten. Nur zahlungsfähige Käufer.

Anfragen sind zu richten unter Chiffre **OFA 8467 R** an **Orell Füssli-Annancen, Aarau.**

**Gesucht** von grösserem Ingenieurbüro in Zürich, mit interessanten Bauaufgaben, initiativer

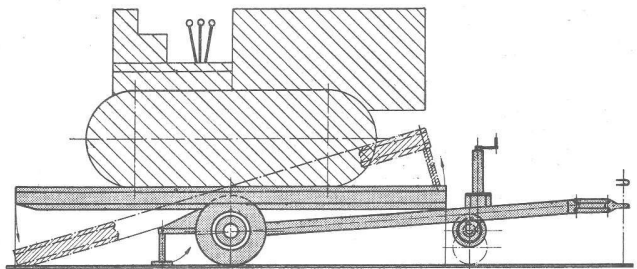
**dipl. Bauingenieur ETH**

mit längerer Praxis, gewandt im Umgang mit dem Personal, evtl. geeignet als Bürochef, Dauerstelle. Handgeschriebene Offerten mit Bild, Referenzen und Gehaltsansprüchen erbeten unter Chiffre **ZK 8843** an Mosse-Annancen AG., Zürich 23.

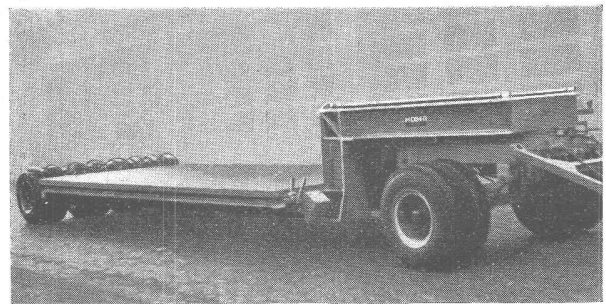
**Gesucht** für Architekturbüro in grösserer Ortschaft des Kantons Bern bestqualifizierten

**Hochbautechniker**

Künstlerische Befähigung für Wettbewerbsdarstellung erwünscht. Absolut selbständig für Kostenvoranschlag, Werkpläne und Bauführung. Handgeschriebene Anmeldungen sind unter Beilage von Referenzen und unter Angabe der Gehaltsansprüche sowie des frühesten Eintrittstermines zu richten unter Chiffre **R 6309 T** an **Publicitas, Thun.**

**Tiefgang-ANHÄNGER**

für Baumaschinen 5—25 Tonnen

**GEBR. MOSER & CIE., BERN**

Anhänger + Kipper

Schwarztorstrasse 101    Telefon (031) 5 32 15

**Der beste Schutz gegen Rost**

**Verzinkung im Vollbad** von Eisen- und Blechmaterialien  
**Bitumieren und Bejuten** von Röhren

**Verzinkerei Pratteln AG.**

Pratteln (Baselland) - Gegründet 1897 - Tel. (061) 6 00 22



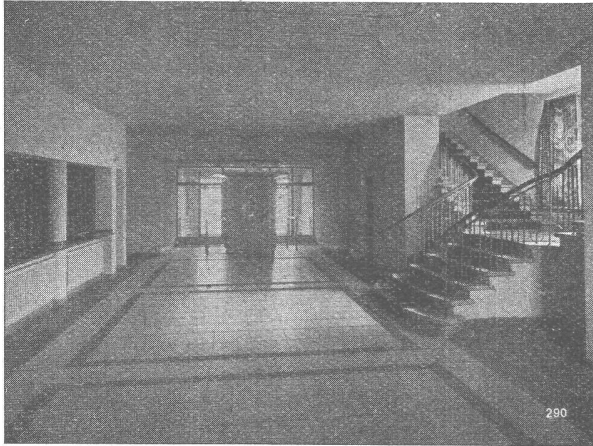


Sämtliche sanitären Installationen führt gewissenhaft aus:

**SANITAR-GENOSSENSCHAFT ZÜRICH**

Zeughausstrasse 43 Gegr. 1907 Telephon 23 07 36

TECHNISCHES BÜRO



**Qualitäts-Fabrikate**

in Basaltolit-Quarzit

**Treppenanlagen Bodenplatten**

hydraulisch gepresst, mit granitharter Gehfläche, in verschiedenen Farben. Nach Wahl **gleitfest geraut** oder **geschliffen**

- Standard-Formate: 25/25/2 cm
- 30/30/2 cm
- 35/35/2,5 cm
- 40/40/3 cm

in Granit-Imitation sofort ab Lager lieferbar!

**SPEZIALBETON AG. STAAD (St. G.)**

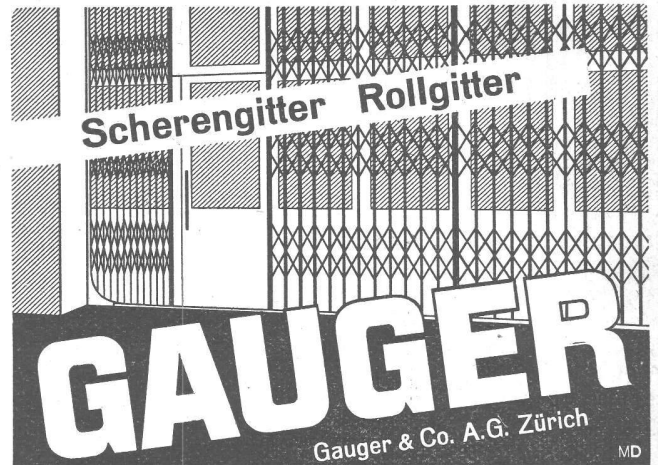
**Austrocknungen von**

**Neu- und Umbauten** in kürzester Frist.

- Trocknungsmaschinen
- Trocknungsöfen
- Elektro-Fleckentrockner
- Exsikkatoren
- Infrarot-Trockenstrahler

**Max Roth-Kippe & Co., Zürich 45**

Bauaustrocknungen Uetlibergstrasse 191 Tel. 33 15 35



**KLINKER AG. VERBLENDSTEINFABRIK LAUSEN**

geflammt und uni für Böden, Cheminées, Fassaden Telefon (061) 724 04

Feuerfestes Material - Glasierte Verblender und Baukeramik - Steinzeug für Kanalisation - Säurefeste Steine und Platten

Ständige Ausstellung unserer Erzeugnisse in der SCHWEIZER BAUZENTRALE ZÜRICH, TALSTR. 9, BÖRSENBLOCK (Eintritt frei)

**Herbag** Herstellung von Baustoffen AG.

Rapperswil

Schmerikon

Flawil

Zürich-Seebach

Zementröhren, Bachverbauungs- u. Straßenbau-Artikel, Klärgruben, Benzinabscheider, Kabelverteilkabinen u. Kabelkanäle, Kunststeine, Gartenbauartikel, „Standard“-Leichtbau- u. Isolierplatten, „Swareflex“-Beton-Straßensignale

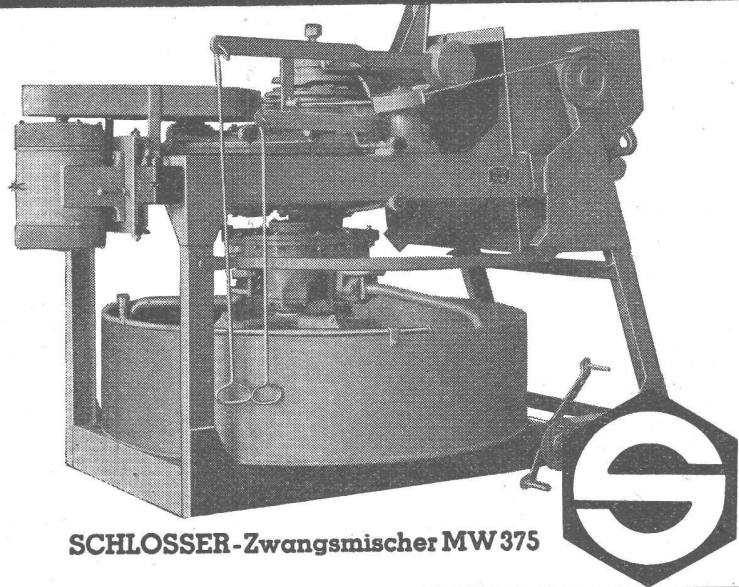
**Fabrikation sämtlicher armierter und unarmierter Betonprodukte**

# SCHLOSSER

## BETON-ZWANGSMISCHER

für 150, 250, 375, 500, 750 u. 1000 Liter Nutzinhalt

In einem feststehenden Trog läuft ein kreisender Stern von drei federnd gelagerten Rührarmen um. Der völlig geschlossene Getriebeblock garantiert ruhigen Lauf und hohe Lebensdauer. Pro Stunde 30-40 Mischungen



SCHLOSSER-Zwangsmischer MW 375

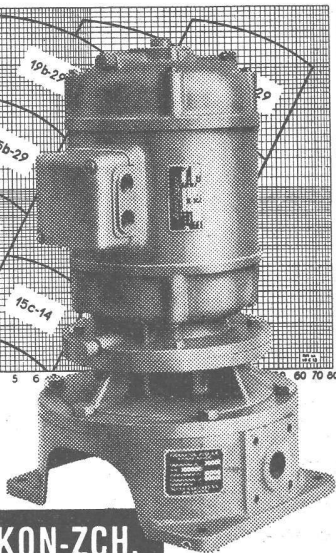
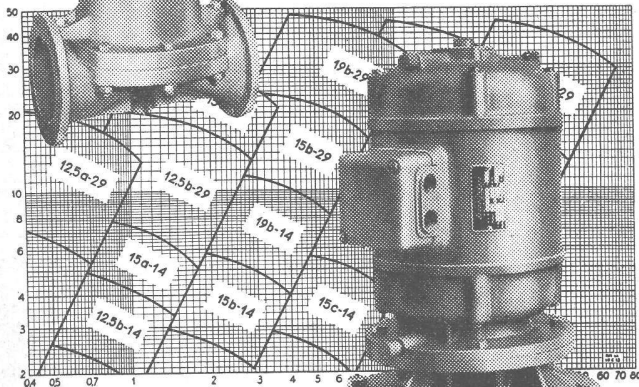
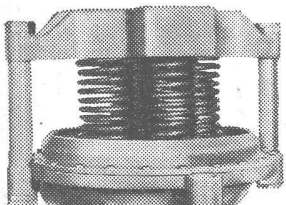
Höchste Zement-Ausnutzung durch SCHLOSSER-Mischer

**SCHLOSSER & CO. G.M.B.H. MICHELBACHER HÜTTE (b. MICHELBACH/NASSAU)**

Vertretung für die SCHWEIZ: HANS KOCH, Maschinenfabrik, SURSEE (Luzern) / Telefon 045/5 78 22

### Membran - Ventile Stopfbüchsenlose Pumpen

(patentierte Konstruktionen)  
in allen gebräuchlichen  
Werkstoffen



**WEKA AG. WETZIKON-ZCH.**  
TELEFON (051) 97 83 02



Zähneschleifen an eingesandten Stirn- und Schraubenrädern

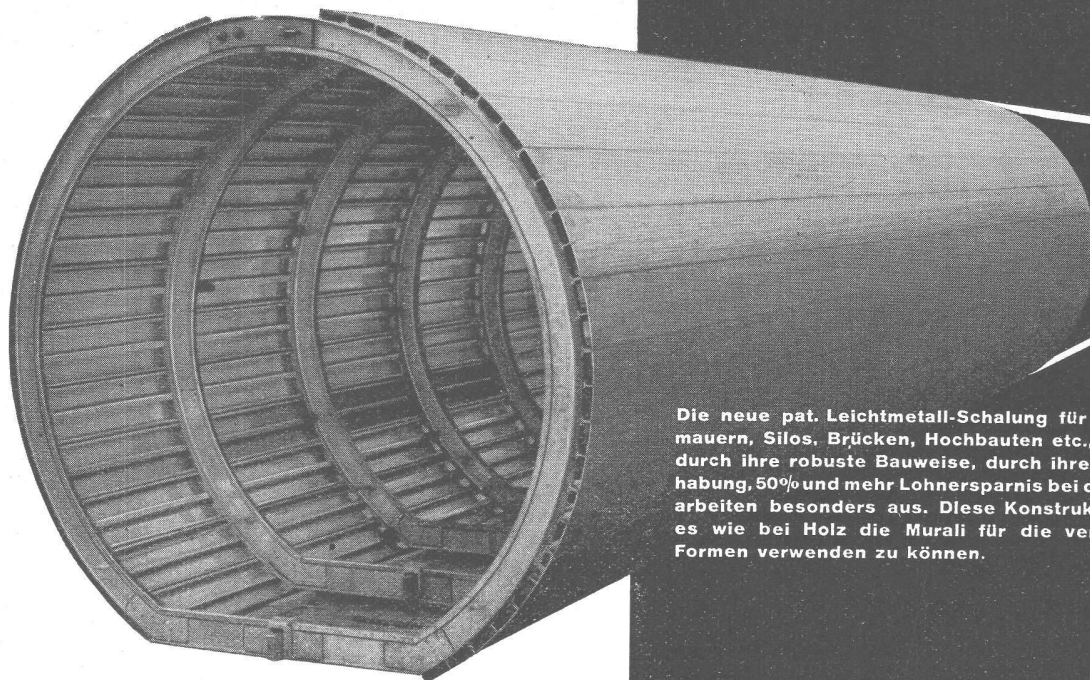


### Geschliffene Zahnräder

Sauter/Bachmann & Cie.  
Zahnräderfabrik  
Netstal Gl.



# aeberli Stollen-Schalung



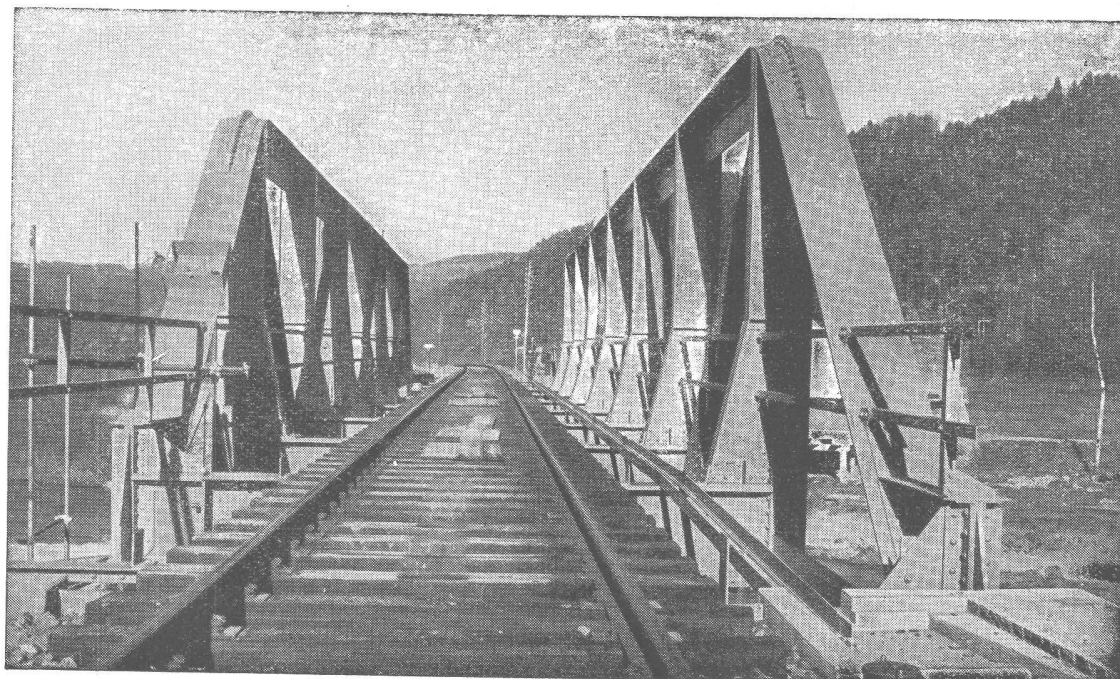
Die neue pat. Leichtmetall-Schalung für Stollen, Stau-mauern, Silos, Brücken, Hochbauten etc., zeichnet sich durch ihre robuste Bauweise, durch ihre leichte Handhabung, 50% und mehr Lohnersparnis bei den Schalungsarbeiten besonders aus. Diese Konstruktion gestattet es wie bei Holz die Murali für die verschiedensten Formen verwenden zu können.

**alb.aeberli**

Konstruktionswerkstätte Zürich 38  
Albisstraße 62 Tel. 45 13 28

## HÜBSCHER & CO., SCHAFFHAUSEN

MASCHINEN- UND STAHLBAU



Tössbrücke Wila