

Objekttyp: **TableOfContent**

Zeitschrift: **Schweizerische Bauzeitung**

Band (Jahr): **71 (1953)**

Heft 15: **Schweizer Mustermesse Basel, 11. April bis 21. April**

PDF erstellt am: **08.08.2024**

### **Nutzungsbedingungen**

Die ETH-Bibliothek ist Anbieterin der digitalisierten Zeitschriften. Sie besitzt keine Urheberrechte an den Inhalten der Zeitschriften. Die Rechte liegen in der Regel bei den Herausgebern. Die auf der Plattform e-periodica veröffentlichten Dokumente stehen für nicht-kommerzielle Zwecke in Lehre und Forschung sowie für die private Nutzung frei zur Verfügung. Einzelne Dateien oder Ausdrucke aus diesem Angebot können zusammen mit diesen Nutzungsbedingungen und den korrekten Herkunftsbezeichnungen weitergegeben werden. Das Veröffentlichen von Bildern in Print- und Online-Publikationen ist nur mit vorheriger Genehmigung der Rechteinhaber erlaubt. Die systematische Speicherung von Teilen des elektronischen Angebots auf anderen Servern bedarf ebenfalls des schriftlichen Einverständnisses der Rechteinhaber.

### **Haftungsausschluss**

Alle Angaben erfolgen ohne Gewähr für Vollständigkeit oder Richtigkeit. Es wird keine Haftung übernommen für Schäden durch die Verwendung von Informationen aus diesem Online-Angebot oder durch das Fehlen von Informationen. Dies gilt auch für Inhalte Dritter, die über dieses Angebot zugänglich sind.

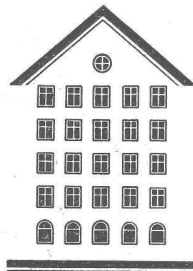
# SCHWEIZERISCHE BAUZEITUNG

WOCHENSCHRIFT FÜR ARCHITEKTUR / INGENIEURWESEN / MASCHINENTECHNIK

REVUE POLYTECHNIQUE SUISSE

ORGAN DES S.I.A. SCHWEIZERISCHER INGENIEUR- UND ARCHITEKTEN-VEREIN  
UND DER G.E.P. GESELLSCHAFT EHEMAL. STUDIERENDER DER EIDG. TECHN. HOCHSCHULE  
GEGRÜNDET 1883 VON ING. A. WALDNER / HERAUSGEGEBEN VON ING. W. JEGHER

*Fenster*



*Kiefer Zürich*

## GLASDÄCHER

Kittlos mit Bleibanden oder Aluminiumprofilen.

**JAKOB SCHERRER SÖHNE**

Zürich 2 Allmendstrasse 7 Telefon 051 / 25 79 80

## AUFZÜGE

für Personen - Waren  
Spelsen - Akten  
mit und ohne Feineinstellung

*Gebauer*

**ZÜRICH**  
Birmensdorferstr. 273  
Telephon 33 21 66

In Verwaltungsgebäuden, Büros, Labors,  
Spitälern, Schulen und Fabriken

demontierbare, schalldämmende

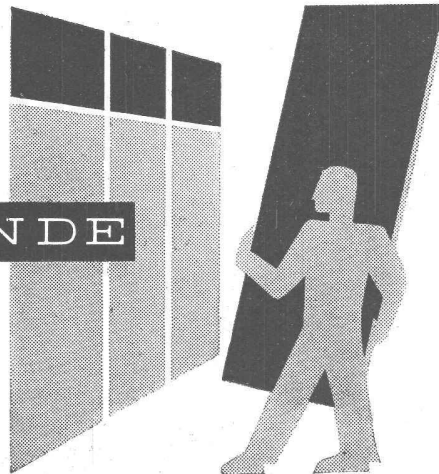
**KOLLER WÄNDE**

Rasches Montieren oder Auswechseln  
von festen und verglasten Wänden so-  
wie von Türelementen.

In- und Auslandpatent

**METALLBAU KOLLER AG. BASEL**

Telephon (061) 8 29 77



### Verlag

W. Jegher & A. Ostertag, Dianastrasse 5,  
Zürich / Tel. 23 45 07 / Postcheck VIII 6110

Postadresse:

Schweiz. Bauzeitung, Postfach Zürich 39

### Bezugspreise

Einzelheft Fr. 1.65

Abonnements:

Kategorie	12 Monate		6 Monate		3 Monate	
	Schweiz	Ausland	Schweiz	Ausland	Schweiz	Ausland
A	66.—	72.—	33.—	36.—	16.50	18.—
B	60.—	66.—	30.—	33.—	15.—	16.50
C	50.—	56.—	25.—	28.—	12.50	14.—
D	36.—	42.—	18.—	21.—	9.—	10.50

A Normaler Preis

B für Mitglieder Schweiz. Techn. Verband

C für Mitglieder S.I.A. oder G.E.P.

D für Mitglieder S.I.A. oder G.E.P., die  
weniger als 30 Jahre alt sind, sowie  
für Studierende der ETH und der EPUL  
(bei Bestellung Geburtsjahr angeben).

Das Abonnement kann mit jedem Kalen-  
dermonat begonnen werden. Die Katego-  
rien B, C und D gelten nur für direkte  
Bestellung beim Verlag.

### Anzeigen-Verwaltung

Mosse-Annoncen AG., Zürich, Limmat-  
quai 94 / Tel. 32 68 17 / Postcheck VIII 1027

### INHALT

Aufruf von Bundespräsident Etter	209
Industrie-Zentrifugen. Von E. Ruegg	209*
Strahlungskesselanlage der CIBA. Von M. H. Gjeller	216*
Isolierwolle aus Stein	224*
Abort-Spülkasten aus Kunststoff	225*
Rahmen-Konstruktionen mit vorge- spannten Riegeln. Von A. Weder	226*

### MITTEILUNGEN

Luftporenbeton, von W. Sattler. Scha- lungssteine «Vulkan». Lack- und Farbenfabrikation	227*
---	------

### WETTBEWERBE

Schulgebäude mit Turnhallen in Baden. Mech.-techn. Abteilung der Gewerbeschule Zürich	228
---	-----

### BUCHBESPRECHUNGEN

Zahnräder in der Werkstatt, von R. Ritter	228
--	-----

### TAGUNG

Internationales Forum Zürich: Wahr- scheinlichkeitstheorie und Statistik	228
---	-----

VORTRAGSKALENDER	228
------------------	-----