

**Zeitschrift:** Schweizerische Bauzeitung  
**Band:** 71 (1953)  
**Heft:** 15: Schweizer Mustermesse Basel, 11. April bis 21. April

## Werbung

### Nutzungsbedingungen

Die ETH-Bibliothek ist die Anbieterin der digitalisierten Zeitschriften. Sie besitzt keine Urheberrechte an den Zeitschriften und ist nicht verantwortlich für deren Inhalte. Die Rechte liegen in der Regel bei den Herausgebern beziehungsweise den externen Rechteinhabern. [Siehe Rechtliche Hinweise.](#)

### Conditions d'utilisation

L'ETH Library est le fournisseur des revues numérisées. Elle ne détient aucun droit d'auteur sur les revues et n'est pas responsable de leur contenu. En règle générale, les droits sont détenus par les éditeurs ou les détenteurs de droits externes. [Voir Informations légales.](#)

### Terms of use

The ETH Library is the provider of the digitised journals. It does not own any copyrights to the journals and is not responsible for their content. The rights usually lie with the publishers or the external rights holders. [See Legal notice.](#)

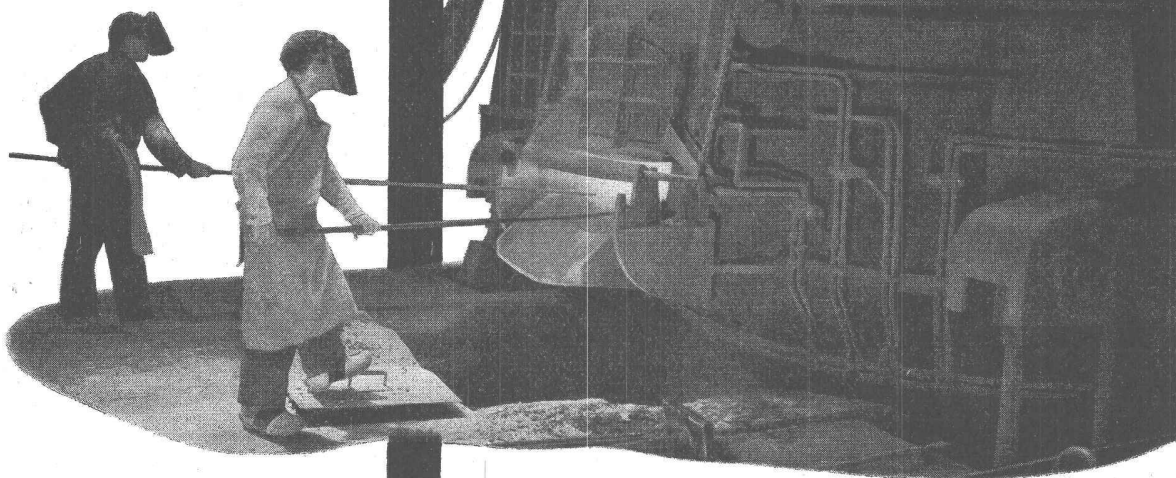
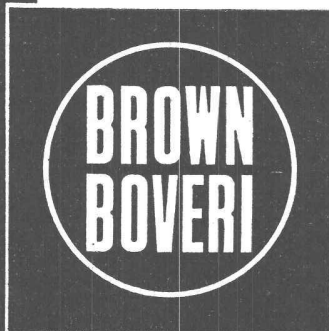
**Download PDF:** 15.10.2024

**ETH-Bibliothek Zürich, E-Periodica, <https://www.e-periodica.ch>**

# SCHWEIZER MUSTER- MESSE

**Basel**

11.-21. April 1953



Abschlacken eines 20-t-Stahlschmelzofens

**Halle V**  
Stand 1342

Lichtbogenschmelzofen 1000 kVA • Mittelfrequenz-Induktions-  
schmelzofen 520 kW • Mittelfrequenz-Schmelzofen 25 kW\*

Durchlauföfen für HF-Trocknung mit HF-Generator\*  
4-kW-HF-Generatoren\* für induktive Erwärmung

Einseitenband-HF-Telephonie-Verbindung mit rapid-zyklischer  
Fernmessung\* • Netzkommandogeräte\* • Senderöhren, Gleich-  
richterröhren und Thyratrons

Kleinmotoren und Industrieschaltgeräte  
Kontaktumformer\*

**Halle VI**  
Stand 1581

76072-VII

Schweisstransformatoren\* • Schweißumformer\* • Lichtbogen-  
Schweißautomat\* • Punkt- und Nahtschweißmaschinen\*

\*in Betrieb

**AG. BROWN, BOVERI & CIE., BADEN**



**Gebrüder Sulzer, Aktiengesellschaft, Winterthur**

Halle IX, Stand Nr. 3240 und Halle V, Stand Nr. 1381

Erstmals wird an der Schweizer Mustermesse die Sulzer-Webmaschine ausgestellt, nachdem deren Serienfabrikation in einem eigens für diesen Zweck eingerichteten Werk in Solothurn aufgenommen worden ist, Bild 1. In Abweichung vom üblichen, im Webstuhlbau angewandten Prinzip des Schusseintrages arbeitet die Sulzer-Webmaschine mit kleinen, spullosen Greiferschützen von nur 40 g Gewicht,

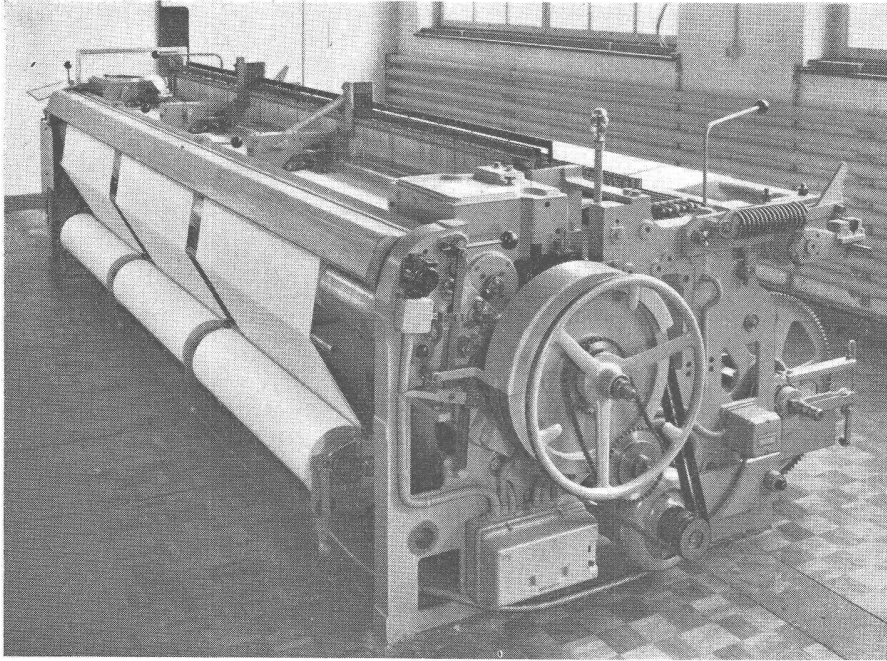


Bild 1. Sulzer-Webmaschine mit drei Bahnen Baumwollstoff von je 106 cm Breite in der Probeweberei in Oberwinterthur

die das Schussmaterial von ortsfest an der Maschine angeordneten Kreuzspulen immer von der gleichen Seite her in das Fach einziehen, ohne Kettfäden und Riet zu berühren. Die Maschine ist für eine nutzbare Arbeitsbreite von 330 cm gebaut und trägt, je nach Artikel und Garnmaterial, bis zu 200 Schuss pro Minute auf diese Breite ein. Auf ein und derselben Maschine können mehrere Gewebbahnen gleicher oder verschiedener Breite nebeneinander gewoben werden. Dabei werden alle Bahnen durch besondere Leistenapparate mit festen, sauberen Gewebekanten versehen. In der Textilhalle IX, Stand Nr. 3240, werden zwei Sulzer-Webmaschinen mit Baumwollartikeln im Betrieb gezeigt.

In der Halle V, Stand Nr. 1381, haben Gebrüder Sulzer aus ihrem Dieselmotoren-Bauprogramm einen direkt umsteuerbaren Schiffsdieselmotor, Typ 6 TD 29 ausgestellt, der bei voller Belastung 600 PS bei 300 U/min, oder 720 PS bei 360 U/min leistet. Er ist für unmittelbare Kupplung mit der Schraubenwelle vorgesehen. Es handelt sich um einen Zweitaktmotor, der nach einem vereinfachten Spül- und Ladeverfahren arbeitet. Die Spülpumpen, die die Spül- und Ladeluft zu liefern haben, sind seitlich am Motor angebaut, und zwar eine pro Zylinder. Sie werden vom Kolben aus über einen Lenker angetrieben. Diese Anordnung gibt dem Motor eine kurze Baulänge. Er hat sich auf dem Gebiet der Küsten- und Flusschiffahrt bereits sehr gut eingeführt und ist wegen seiner Einfachheit sehr beliebt.

Aus dem Gebiet des Pumpenbaus stellt die Firma grössere Zentrifugalpumpen aus. Dieser Fabrikationszweig pflegt sowohl die Serienherstellung von genormten Pumpen bis zu den kleinsten Typen als auch die Grosskonstruktion bis zu den grössten und leistungsfähigsten Einheiten. Des beschränkten Raumes wegen können an der

**MUSTERMESSE:****Halle V** (Elektrizität)**Stand No. 1243****So ist die REGLA-Kochplatte:**

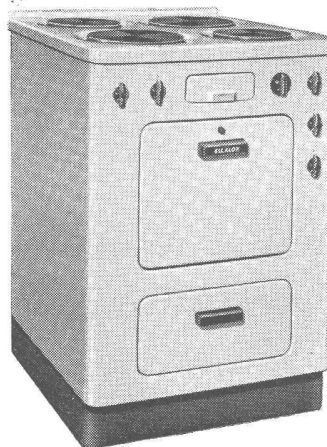
- rascher als jede andere Kochplatte
- rascher als jeder Brennstoff
- stufenlos regulierbar wie die Flamme
- gegen Ueberhitzung automatisch gesichert
- ein ELCALOR-Patent

*"..... die Regla-Platte macht den Elektroherd vollkommen..."*



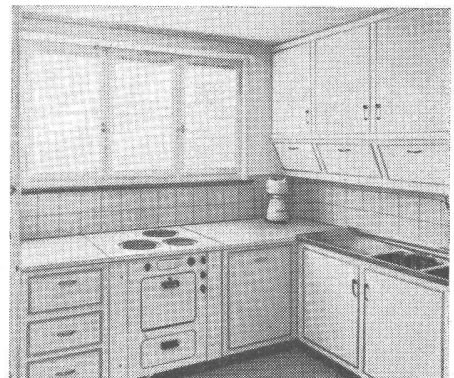
## Der neue, elektrische ELCALOR-V-HERD

### ... das ideale Einbaumodell!

**Vorderwand leicht abnehmbar.**

Sämtliche inneren Teile sind nötigenfalls mit ein paar Handgriffen von vorne zu erreichen, ohne dass der Herd aus der Kombination entfernt werden muss. Einfachste Montage.

**Ein Vorteil, der ins Gewicht fällt und den allein der neue ELCALOR-V-Herd zu bieten vermag!**



**ELCALOR AG. AARAU • TEL. 064/2 36 91**

**SIG**  
lifter

stark - klein - wendig - schnell

MUBA 1953 *Ausstellung im Freien bei Halle XV, Stand 4840,  
Besuchen Sie uns — Sie werden dort alle unsere Fahr-  
zeuge und Transporthilfsmittel im Einsatz sehen.*

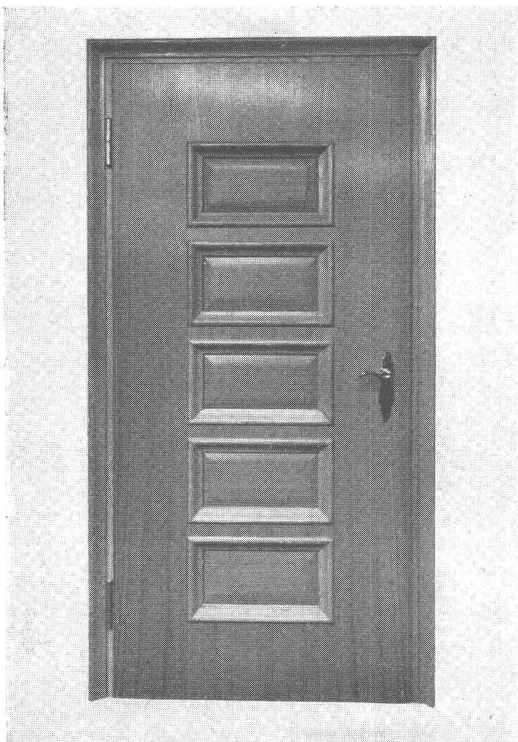


SIG-Lifter für 500-2200 kg Tragkraft, erfüllt höchste Ansprüche an Leistungs- und Manövrierfähigkeit. Vollhydraulische Hub- und Kippvorrichtung mit Einhandbedienung in gewünschter Bewegung, Geschwindigkeit und Kraft stufenlos und sanft regulierbar. Hubhöhen bis 3,5 m und mehr, Freihubrahmen, Vollgummi-, Pneu- oder spezialelastische Bereifung. Lieferbare Zusatzausrüstungen: Dreh-, Klemm- u. Seitenschubvorrichtung, Ziegelklemmvorrichtung, Schaufelkipmulde.

*Verlangen Sie Offerte und Vorführung, wir beraten Sie gerne in sämtlichen Transportfragen.*

**SCHWEIZERISCHE INDUSTRIE-GESELLSCHAFT NEUHAUSEN AM RHEINFALL**

EIN JAHRHUNDERT / 1853 — 1953



Furnierte Novopantüre 40 mm

**NOVOPAN**  
DAS IDEAL ABGESPERRTE HOLZ

## Türen aus Novopan

sind  
formschön  
schliessen immer gut  
und befriedigen auch die höchsten  
Ansprüche

Unsere Techniker stehen zu Ihrer Verfügung

**NOVOPAN AG., KLINGNAU**

Telephon (056) 5 13 35/36



MUBA grosse Ausführungen nicht vollständig gezeigt werden. Hingegen besteht die Möglichkeit, wichtige Einzelteile vorzuführen. So wird ein Lauf- und ein Leitrad der grossen und

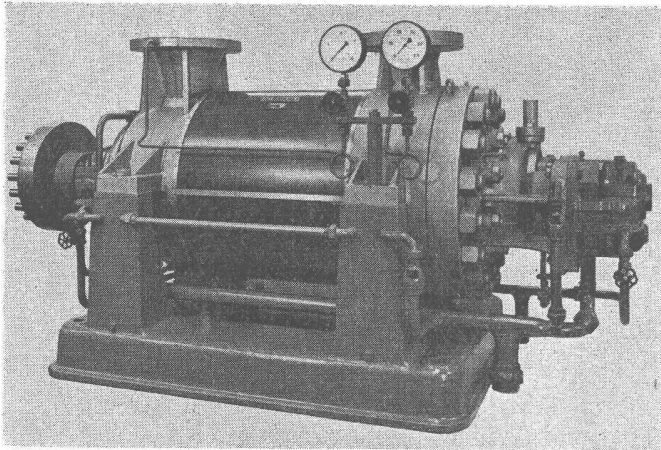


Bild 2. Achtstufige Sulzer-Kesselspeisepumpe mit einer Leistung von 250 t/h für eine thermische Kraftzentrale in Belgien.

interessanten Speicherpumpe ausgestellt, die der Firma von der Kraftwerk Oberhasli AG. für die neue Zentrale Grimsel bestellt worden ist. Bei einer Drehzahl von 1000 U/min fördert die zweistufige und doppelbeaufschlagte Pumpe 4000 l/s auf eine Höhe von 400 m und beansprucht dabei eine Leistung von 25 100 PS. Gezeigt wird ferner das grosse Gehäuse einer Sonder-Pumpe, bei der alle mit der Förderflüssigkeit (Meerwasser) in Berührung kommenden Teile aus zinkfreier Bronze sind. Der Firma Gebrüder Sulzer sind vier derartige Pumpen von einer Minengesellschaft Sardiniens bestellt worden. Bei einer Drehzahl von 980 U/min fördert jede Pumpe 750 l/s auf eine Höhe von 123 m. Dabei beträgt der Leistungsbedarf 1432 PS. Vor etwa 20 Jahren hat Gebrüder Sulzer von der gleichen Gesellschaft drei ähnliche Pumpen aus Bronze bestellt erhalten, die sich gut bewährt haben. Ein wichtiges Element von Dampfkraftwerken sind die Kesselspeisepumpen für hohe Drücke und hohe Temperaturen. Die an

der Messe gezeigte achtstufige Einheit fördert bei einer Drehzahl von 5052 U/min 42 l/s Wasser von 141 °C gegen einen Druck von 160 atm.

Aus dem Gebiete des Ventilatorenbaus wird ein siebenstufiges Klein-Gebläse gezeigt. Diese Bauart eignet sich besonders für Anlagen mit kleinen Luftmengen bei verhältnismässig hohen Drücken. Sie sind auch als Unterdruck-erzeuger verwendbar. Mit Zwischenstützen ausgerüstet, können mit einem einzigen Gebläse an mehreren Stellen verschieden hohe Drücke abgenommen werden. Diese Gebläse, die sich für verschiedene Industrien eignen, haben sich bei der Wasserextraktion in Papiermaschinen ausgezeichnet bewährt.

Die Firma Gebrüder Sulzer zeigt auch einen ihrer bekannten Hochspannungs-Strahl-Elektrokessel, die sowohl für Dampf- als auch für Heisswassererzeugung gebaut werden. Die wirtschaftliche Bedeutung der Elektrokesselanlagen für die hauptsächlich auf Wasserkraft aufgebaute schweizerische Elektrizitätswirtschaft braucht kaum besonders hervorgehoben zu werden. Sie dienen vorwiegend zur rationellen Verwertung der günstig erhältlichen hydraulischen Ueberschussenergie. Kombinierte Elektrokessel-Speicheranlagen erlauben zudem hydraulische Nacht- und Wochenendenergie sehr vorteilhaft für den Tagesverbrauch aufzuspeichern und damit wirtschaftlich zu verwerten. Der bis zu höchsten Spannungen und Leistungen gebaute vertikale Sulzer-Strahl-Elektrokessel besitzt einen im Zentrum angeordneten Düsenstock mit zahlreichen übereinanderliegenden Düsen. Eine Umwälzpumpe leitet das Kesselwasser durch die Düsen, das in bündelförmigen Strahlen auf die Elektrode auftrifft. Von da strömt es auf die darunter liegende Gegenelektrode und fällt schliesslich in den untern Kesselteil zurück. Hierauf wird es neuerdings von der Pumpe in Umlauf gebracht. Die Leistung kann dabei durch eine bewegliche Strahl-Ablenkvorrichtung auf einfache Weise in weiten Grenzen reguliert werden. Der ausgestellte Kessel ist für 8000 kW gebaut, entsprechend einer Dampfleistung von 12 t/h bei 18 atü Betriebsdruck. Die Betriebsspannung beträgt 16 000 Volt Drehstrom.

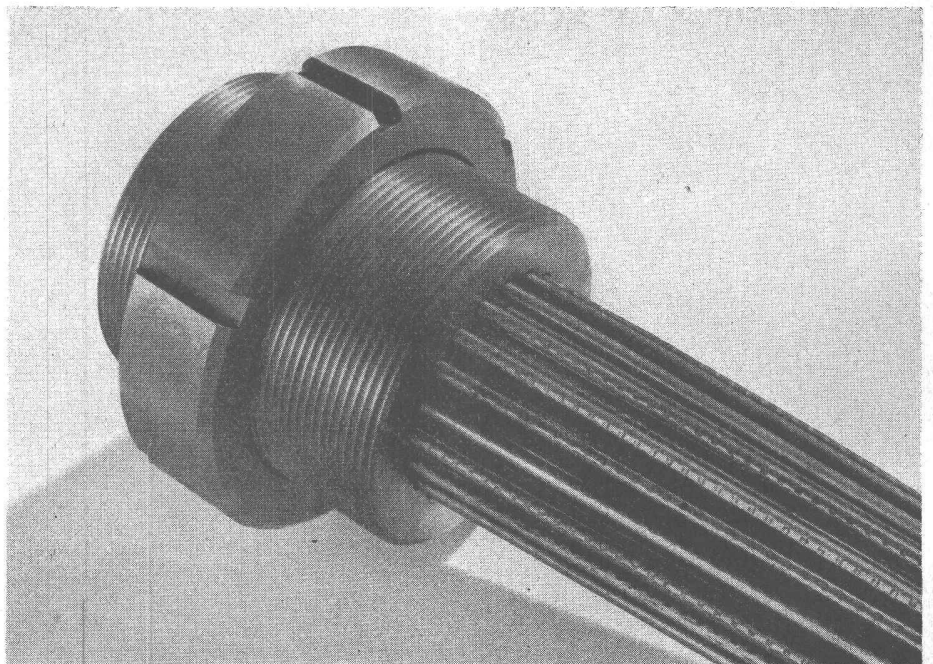
Aus dem Dampfmaschinenbau wird eine kombinierte Dampfdruck- und Temperaturregulieranlage gezeigt, die vollkommen automatisch arbeitet und ermöglicht, sowohl den Druck als auch die Temperatur von Heiz- oder Fabrikationsdampf auf einem beliebig einstellbaren Niveau genau konstant zu halten. (Fortsetzung in nächster Nummer)

## Vorgespannter Beton mit dem schweizerischen, bewährten

Verfahren

» **BBRV** «

pat. BBRV-Stahlanker  
für 80 To Vorspannkraft



Muba Halle VIII Stand 2906

# StahTon AG Zürich

Oberdorfstrasse 8    Telephon (051) 24 18 24

## Wozu sich selber mühen?



Senden Sie uns  
Ihr Prinzipschema,  
wir besorgen  
alles Weitere für Sie



## CMC-VERTEILKASTEN

liefern wir für Aufbau- oder Unterputzmontage, auch staub- und spritzwasserdicht in 30 Normtypen oder in jeder beliebigen Ausführung und Grösse. Die Innenausrüstung ist praktisch, mit genügend Montageraum, das Äussere von zweckmässiger Schönheit. Die Apparate werden fertig eingebaut und verdrahtet; der Apparaterost lässt sich zur Montage einfach herausheben. Gute Erweiterungsmöglichkeit. Verlangen Sie bitte unsere Prospekte.

**CMC** CARL MAIER & CIE

Fabrik elektrischer Apparate und Schaltanlagen

TEL. 053 56131

SCHAFFHAUSEN

## UTO-HEBEZEUGE

leistungsfähig  
wirtschaftlich



Wir bauen:

Krane

Transportanlagen

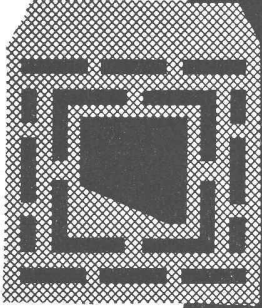
Elektrozüge

Aufzüge

**UTO** Aufzug- und Kranfabrik AG.  
Zürich 9/48 Tel. (051) 52 53 10

# UTO - KRANE





# Isolit

## Kamine

Isolit- und Ventilationskamine  
in bestbewährter Ausführung

Doppelte Luftkammern -  
maximale Isolation

Breite, verfalzte Mörtelauflage -  
keine Fugenrisse

Neueste Ausführung -  
entwickelt aus  
40jähriger Erfahrung




MUSTERMESSE BASEL:  
HALLE VIII, STAND 2936

### Schweizerische Drahtziegelfabrik AG., Lotzwil

Halle VIII, Stand Nr. 2990

Als Blickfang wirkt dieses Jahr der «Dülo»-Dübelstein, aus dem eine durchbrochene Mauer aufgebaut worden ist. Der Fachmann weiss allerdings, dass dieser handliche und praktische Stein selten auch nur in ganzen Stücken zur Verwendung gelangt, da er an Ort und Stelle — sei es mit Hammer oder mit Säge — leicht unterteilt werden kann und auch in halber oder Viertelsgrösse jene bewährte Befestigungshinterlage für Tür- und Fensterfutter, Täfer, Fussleisten, Installationen usw. darstellt, die seine Beliebtheit im ganzen Land noch immer grösser werden lässt.

Ebenso in die Augen springend ist ein Anwendungsbeispiel von Drahtziegelgewebe (Ziegelrabit), von dem sowohl Vorder- als auch Rückseite gezeigt werden. Man ist überrascht ob der ineinandergreifenden, festen Verbindung von Rabit und Mörtel und begreift, dass Trennwände, Dach- und Treppenuntersichten, Riegverkleidungen usw. noch nach Jahrzehnten rissfrei bleiben, wenn sie mit diesem Material fachgerecht ausgekleidet worden waren.

Zum ersten Mal werden in Form ganzer Rollen die verschiedenen Einlagegewebe gezeigt. Dieser imposante Artikel gestattet billigste Armierung leichterer Betonarbeiten und erlaubt dank seiner praktischen Aufmachung ein kontinuierliches Arbeiten ohne Abfall.

Das Bild wird abgerundet durch die bekannten verzinkten SDL-Drahtgeflechte und Streckrabit. Mit der stets gleichbleibenden Qualität dieser Standard-Rabitartikel hat sich Lotzwil im ganzen Land einen guten Namen geschaffen und sich selbst einen wirksamen Schutz gegen die zahlreich auftauchenden ausländischen Konkurrenzprodukte erarbeitet.

### Haenni & Cie. AG., Jegenstorf Halle IIIb, Stand Nr. 2629

Nebst den bewährten Normalmodellen werden die wichtigsten neuen, in letzter Zeit herausgebrachten Typen an Messgeräten für Drücke, Temperaturen und Feuchtigkeiten gezeigt. Wir erwähnen im besonderen wasserdichte Manometer mit verschraubtem Frontring, Hochdruckmanometer für Luft und Gase, Kleinmanometer in vibrationsbeständiger Ausführung, Kapselfedermanometer zum Aufbau von elektrischen Kontakten und für Schalttafeleinbau, Ueberdrucksicherungen für Feinzug- und -Druckmesser, Plattenfedern mit Kunstharzauskleidung, Fühlermanometer für die Milchindustrie, quadratische Schalttafelmessgeräte nach der neuesten VSM-Norm, verschiedene neuartige Differenzmanometer, ein neues Prandtl'sches Staurohr zur Luftgeschwindigkeitsmessung, neuartige Boilerthermometer, verbesserte Spannungsthermometer für Spezialzwecke und neue Psychrometermodelle. Zudem wird eine Erweiterung des Programmes der elektrischen Kontakte gezeigt. Auf den Zeitpunkt der Mustermesse gibt die Firma einen neuen Generalkatalog heraus.

### Ernst Scheer AG., Herisau Halle XIII — Stand Nr. 4461

Der Besucher kann sich am Stande überzeugen, dass immer wieder neue Wege beschritten werden, um den wichtigsten Anforderungen der Ordnung und der Raumersparnis zu entsprechen. Er findet Stahlmöbel und Einrichtungen aus Stahl und Holz, kombiniert zur Aufnahme von Akten, Waren, Kleidern, für Büro, Magazin, Werkstatt und Garderobe. Als eigentliche Spezialitäten fallen die Kleinteilschränke für Industrie und Gewerbe auf, ferner die formschönen, beliebig verstell- und kombinierbaren Magazin- und Archivgestelle für jede Belastung, eine neuzeitliche Werkbank mit Stahlschubladen, sowie die leicht abteilbaren, gut abschliessenden Plan- und Werkzeugeschränke.

### L. u. E. Küpfer, Maschinenfabrik, Steffisburg

Halle VIII, Stand Nr. 3004

Diese Firma befasst sich seit mehr als 30 Jahren mit der Fabrikation von Transportanlagen. Es sind vor allem Seilwinden, von der Handwinde bis zur schweren Zugmaschine für Schrägaufzüge; Seilbahnen für Materialtransporte, Kabelkrane, Aufzüge für das Baugewerbe und speziell auch für Dachdecker, sowie Seilbahnen für Personentransporte für die verschiedensten Transportleistungen.

### Linoleumfabrik AG., Giubiasco

Halle VIII a, Stand Nr. 3101

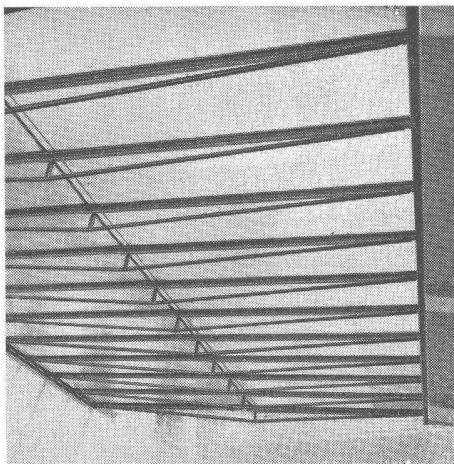
In einem Laufgang werden die farbenfrohen neuen Linoleum-Dessins den Messebesuchern vorgeführt; die grossformatigen Muster sind in einen dunkeln Linolboden eingelassen und sehen wie Blumenbeete aus. Bunte Skizzen veranschaulichen die Wirkung von farbigem Linoleum im Raum. Eine Reihe von Diapositiv-Farbenbildern zeigt dem Besucher Beispiele von Ausführungen mit modernem farbigem Linoleum.

Kully Glasdächer seit 1898

# KULLY

A.Kully A.G. Glasdachwerke Olten

Tel. (062) 5 39 01/02



# EMMA

## POKORNY

### KOMPRESSOREN

stationär und fahrbar

### DRUCKLUFTWERKZEUGE

für Industrie,  
Hoch- und Tiefbau

Kurze Lieferfristen ab Lager und ab Werk

**Generalvertretung der  
Frankfurter Maschinenbau AG**

**INGENIEURBUREAU DR. ING. M. KOENIG, ZÜRICH 1**  
Tiefenhöfe 8 / Paradeplatz 5, Telefon (051) 23 97 50

### Schweizerische Wagons- und Aufzügefabrik AG., Schlieren-Zürich

Halle VIII, Stand Nr. 2996

Dieses Jahr wird der Schlieren-Variotron-Antrieb praktisch vorgeführt, der eine Pionier-Leistung schweizerischer Ingenieure auf dem Gebiete des Aufzugesbaues darstellt. Als erste Aufzugfirma verwendet Schlieren hier einen elektronisch gesteuerten Antrieb. Die Vorteile des Variotron-Antriebes sind sanftes, erschütterungsfreies Anfahren und Abbremsen der Kabine, genaues Anhalten auf Schwellenhöhe auch bei unterschiedlichen Belastungen, Geräuschlosigkeit im Betrieb, äusserste Wirtschaftlichkeit sowie vereinfachte Wartung. In praktischer Vorführung werden ferner halbautomatische Einflügeltüren, die Schlieren-Portaflex-Türe und die Schlieren-Teleskop-Türe gezeigt. Auf engem Raum können hier die besonderen Vorteile eines jeden dieser Türtypen genau geprüft und verglichen werden.

### V. Glutz-Blotzheim Nachf. AG., Solothurn

Halle VIII, Stand Nr. 2969

Die Firma VGB als führendes Fabrikationsunternehmen auf dem Gebiete von dauerhaften Schössern und formschönen Messingbeschlägen zeigt einige Möglichkeiten, die sich dem Bauherrn und dem Architekten bei der Wahl apter Türdrücker und Schilder bieten. Die Erfahrung zeigt, dass immer mehr wieder auf alte, schöne Formen zurückgegriffen wird, die dem Heim eine persönliche Note verleihen. Einige bewährte Systeme von Fenster- und Oberlicht-Verschlässen, die in Form und Farbe zu den Türdrückern passen, ergänzen die Ausstellung. Eine interessante Neuerung ist der VGB-Norm-Schlüssel. Der präzise Bart besteht aus einer hervorragend bewährten Speziallegierung. Nachbestellte Schlüssel passen ohne Nacharbeit. Der VGB-Norm-Schlüssel gewährleistet durch seine hohe Genauigkeit eine grössere Sicherheit.

### Aktiengesellschaft Oederlin & Cie., Baden

Halle XIII, Stand Nr. 4509

Auch dieses Jahr versucht die Firma Aktiengesellschaft Oederlin & Cie. an ihrem Stand der Muba in gedrängter Form einen Querschnitt durch das Fabrikationsprogramm zu zeigen. Als Armaturenfabrik zeigt sie in der Hauptsache ihr umfassendes Programm auf diesem Gebiet. An einer der Seitenwände des Standes ist der ungefähre schematische Aufbau der Armaturen für das Ein- oder Mehrfamilienhaus übersichtlich angeordnet.

In grösserem Umfang veranschaulicht eine Musteranordnung die NIBCO-LötfitTINGS, sowie deren Verwendung im Installations- und Heizungsgewerbe. Die zugehörige Demonstrationsecke ermöglicht jedem Interessenten, sich über das Löten der NIBCO-Fittings zu informieren.

In der Abteilung Kundenguss werden auch dieses Jahr Nichteisen-, Schwer- und Leichtmetallabgüsse in den verschiedensten Formen vorgelegt. Abgüsse in säurebeständigem Chromnickelstahl zeigen das reichhaltige Anwendungsgebiet dieser Legierungen in der chemischen und Nahrungsmittelindustrie.

Die Warmpressabteilung ist mit einigen interessanten Produkten vertreten. Die dabei befestigte Photovergrösserung zeigt eine der für die Fabrikation benötigten Spindelpressen.

### Chemisch-Technische Werke AG., Muttenz b. Basel

Halle VIII, Stand Nr. 2961

Diese Firma zeigt an ihrem diesjährigen Stand als besondere Neuheit einen aus Aluminium und Rexitekt kombinierten «REXITAL»-Dauerdachbelag wie aber auch sonst eine reiche Fülle ihrer bekannten CTW-Produkte. Diese eignen sich für Bedachungszwecke, Fassaden- und Wandverkleidungen, Abdichtungen von Bauwerken, Isolierungen von Gebäuden und industriellen Einrichtungen, Boden- und Isolierbeläge, Betonschutz, Mörtel- und Betondichtung, Fugen- und Muffendichtung, Silo-, Zementrohr- und Behälterschutz. Ferner sind ausgestellt: Parkett-Klebstoffe, Holzkonservierungsmittel, Rostschutz, Belags- und Strassenbaustoffe. Muster, Ausführungsmodelle, Ausführungsskizzen und eindrucksvolles Bildmaterial zeigen die Anwendungen.

### Pavatex AG. Cham

Halle VIII, Stand Nr. 2965

Das Plattensortiment der Pavatex AG. ist durch eine neue Kombination bereichert worden, die Isoduroplatte. Es handelt sich um eine Isolierplatte, einseitig verstärkt mit einer Hartplatte, so dass eine 13 mm dicke Täferplatte entsteht, welche im Innen-Ausbau wertvolle und vielfältige Anwendungsmöglichkeiten als verkleidender und zugleich isolierender Werkstoff bietet. Die Isoduroplatte kann sowohl roh verlegt, als auch gestrichen oder furniert werden. Wie gewohnt, sind die am Stand Auskunft gebenden Herren in der Lage, bis in alle Details wirklich fachmännisch zu beraten. Auch in der diesjährigen Ausstellung in der Halle VIII b unter dem Patronat der Lignum, Zürich, organisiert Holzmesse ist die Pavatex AG. mit einer repräsentativen Ausstellung würdig vertreten.



**Resocel Resofil  
Lignocel Vetresit**

Platten, Rohre und Hülsen aus Kunstharz-impregniertem Papier oder Gewebe als Isolierstoffe für elektrotechnische Zwecke, als Baustoffe für Maschinen-Elemente (Zahnräder, Lager) gehören zu den Erzeugnissen der Micafil.

MICAFIL AG ZÜRICH / SCHWEIZ

**MICAFIL**

Elektroisolationen Durchführungen Resoformpreßteile Nopolinkondensatoren  
Hochspannungsprüfgeräte Maschinen für Elektrowicklereien Hochvakuumpumpen



# Royal

## Unsere interessanten Neuheiten für das Baugewerbe an der Mustermesse:

**Vollautomatische Türbetätigungen**, mit Photozellen und Kontakteppichen gesteuert

**THERGLAS** das beheizte Glas für Schaufenster, Oberverglasungen etc.

**THOGLAS** das schweizerische Verbundglas, absolut dicht

**THERFOL** die flexible Heizfolie für alle Flächenbeheizungen

## ROYAL CO. AG., Zürich – Kreuzplatz

Halle IX - Stand 3343



Schweizer Mustermesse Basel  
Stand 3391



Schwerer Dreiseitenkipper 5 CM, 4 m<sup>3</sup>, mit Allradantrieb

## SAURER-Lastfahrzeuge für höchste Ansprüche

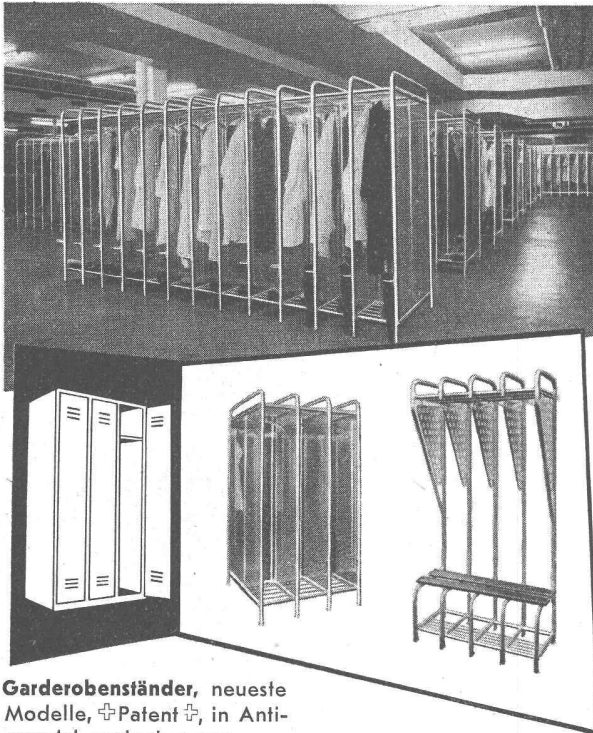
solid – schnell – wendig – sparsam

Aktiengesellschaft



Adolph Saurer, Arbon

Eigene Reparaturwerkstätten und Ersatzteillager in Arbon, Basel, Morges, Zürich



Garderobenständer, neueste Modelle, ⚡Patent⚡, in Anticorodal, zerlegbar von

# HARTMANN

**HARTMANN & CO. AG. BIEL**

ROLLADENFABRIK UND METALLBAU - TEL. (032) 2 77 37

## Dosierapparate für Flüssigkeiten

Schweizer Erzeugnisse „DOSAP“ Patente ⚡Hottinger⚡

Erprobt und bewährt in über 200 Anlagen

Entkeimen von Wasser

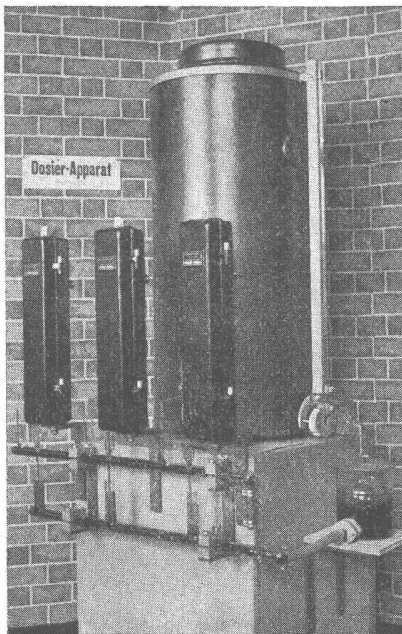
Neutralisieren von Abwasser

Abfüllen, Verteilen, Beimischen, inexactbestimmter, schwacher bis starker, proportionaler Dosierung für veränderliche oder konstante Flüssigkeitsmengen mit elektr. oder mechanischer Steuerung

Kleine, grosse, stationäre, transportable Anlagen

Automatischer Betrieb

Einfach, präzise, zuverlässig, ungefährlich, preiswürdig



Dosier-Anlage für 8-Pumpenbetrieb mit el. Steuerung

Auskünfte, Referenzen, Besichtigung beim Fabrikanten

**Fr. Hottinger, Ing.-Techn. Bureau, Basel**

Laufenstrasse 70 Inhaber: Robert Buol Telefon 54721

Vertretungen: Westschweiz: CLENSOL, S. à r. l. spécialistes de l'eau, Lutry. Südschweiz: E. Bottani, Studio tecn. idraul., Lugano.

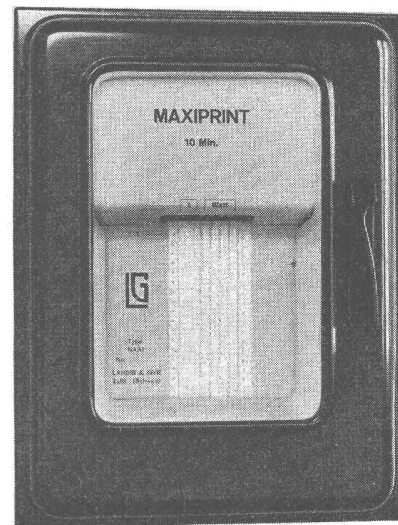
M U B A Halle III b Stand 1062 Gas und Wasser

## Landis & Gyr AG., Zug

Halle V, Stand Nr. 1252

Die seit ihrem Bestehen eng mit der Energiewirtschaft verbundene Zuger Firma hat auch im Laufe des vergangenen Jahres ihr Fabrikationsprogramm wesentlich erweitert, im ständigen Bestreben, den Anforderungen der praktischen Mess- und Regeltechnik im weitesten Masse zu genügen. Auf dem Gebiete der Zählertechnik sind insofern interessante Neuentwicklungen zu verzeichnen, als die ständige Weiterausbreitung der Einheits- und Regeltarife Elektrizitätszähler mit möglichst breiten Strommessbereichen notwendig macht, können doch in den betreffenden elektrischen Anlagen (Haushalt und Kleingewerbe) Belastungsschwankungen bis gegen 1:500 auftreten. Zu den bereits bekannten Kleinzählern der G-Reihe mit auf 400 % der Nennstromstärke erweiterten Strommessbereichen (Typen CG 10, FG 21 und MG 21) sind als neueste Glieder der Entwicklung nach umfangreichen Versuchen nun auch hochbelastbare Zähler der F-Reihe, nämlich die Einphasenzähler CF 3 (belastbar bis zu 300 % des Nennstromes) und CF 30 (400 %), Drehstrom-Dreileiterzähler FF 7 und Drehstrom-Vierleiterzähler MF 7, belastbar bis zu 500 % des Nennstromes, hinzugekommen.

Weiteren Bedürfnissen der Elektrizitätswirtschaft entsprechen die Zähler für kumulative Maximumregistrierung und der Mittelwertdrucker «Maxiprint». Beim erstgenannten handelt es sich um einen Maximumzähler mit einem zusätz-



7635

LANDIS & GYR

lichen Zählmechanismus, der bei der Rückstellung des Maximumzeigers die von diesem angezeigten Werte fortlaufend addiert, beim letztgenannten um einen Mittelwertdrucker, der in Verbindung mit einer Fern- oder Summenzähleinrichtung die Belastungsmittelwerte der einzelnen Registrierperioden auf einen Kontrollstreifen druckt.

Als interessante Neuentwicklung für die Eichung von Elektrizitätszählern verdient die erstmals ausgestellte Eichstation «METRABLOC» besonders erwähnt zu werden. Dank der Verwendung von Präzisions-Eichzählern als Vergleichsinstrumente anstelle der bisher üblichen Wattmeter und Stoppuhren wird die Eichung von Ein- und Mehrphasen-Wechselstromzählern von Schwankungen der Spannung des speisenden Netzes unabhängig, und die oft sehr kostspieligen Hilfsinstallationen von Eich- und Prüffämtern, wie von Akkumulatorenbatterien gespeiste Eichumformergruppen, Spannungsregler usw. fallen dahin, weil der Metrabloc ohne Einfluss auf das Ergebnis der Eichung an ein normales Drehstromversorgungsnetz angeschlossen werden kann. Ferner erleichtert die durch Verwendung von Eichzählern gegebene einfache Drehzahlvergleichung auch die Arbeit des Eichens selbst derart, dass man mit ihrer Ausführung ohne weiteres angelernte Hilfskräfte beauftragen kann.

Eng mit der Energiewirtschaft verbunden ist auch das Gebiet der wärmetechnischen Steuer- und Regeltechnik, handelt es sich doch dort oft, speziell im Bereiche der Heizungsanlagen, darum, die zur Verfügung stehenden Energiespender Kohle, Erdöl, Leuchtgas usw. möglichst wirtschaftlich auszunützen, wobei in den meisten Fällen die angenäherte Konstanthaltung der Raumtemperatur als zweite Grundbedingung dazu kommt. Brennstoffverschwendungen durch Ueberhitzten der Wohn- und Arbeitsräume dürfen in einer modernen Heizungsanlage ebensowenig vorkommen wie zu niedrige oder stark schwankende Raumtemperaturen infolge mangelhafter Feuerführung. Als zweckmässigste und auch wirtschaftlichste Art der Heizungsregulierung hat sich eine Einrichtung erwiesen, die die Vorlauftemperatur des Kessels in Abhängigkeit vom Wärmebedarf des zu heizenden Gebäudes



**Clichés**  
Fotos · Retouchen  
Lieferant der anerkannten Qualitäts-  
Clichés der Schweizer Bauzeitung

**ANDERSON & WEIDMANN**  
Zürich 5 · Traugottstr. 6 · Tel. 27 08 17



**MUBA**  
Halle V  
Stand 1242

## Telephon-Anlagen

für Hotels, Spitäler, Fabriken und Verwaltungen bilden seit Jahren eine Spezialität der Hasler AG.

Sei es eine Kleinzentrale des Types II/13 mit nur 2 Amtsleitungen und 13 internen Anschlüssen oder eine des neuesten Types V/30 oder gar eine Grossanlage für mehrere hundert Teilnehmer mit Automat und Vermittlerschrank; Hasler-Anlagen werden Sie immer befriedigen.

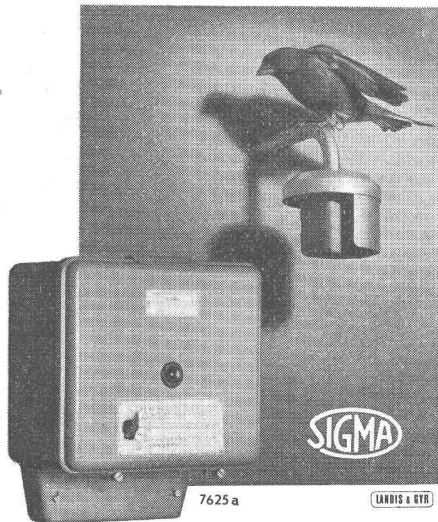
Elektrische Uhren- und Personensuch-Anlagen ergänzen Telephon-Anlagen auf wertvolle Weise.

Benützen Sie unsern unverbindlichen Beratungsdienst.

**Hasler AG Bern**  
WERKE FÜR TELEPHONIE UND PRÄZISIONSMECHANIK



oder Gebäudeteiles regelt, und die den entsprechenden Räumen nur gerade jene Wärmemenge zuführt, die sie zur Konstanthaltung der Temperatur auf einem vorgeschriebenen Wert benötigen. Der Wärmebedarf eines Gebäudes ist, wie sich leicht erkennen lässt, von den durch die Witterungseinflüsse bedingten Wärmeverlusten abhängig, d. h. von den Schwan-



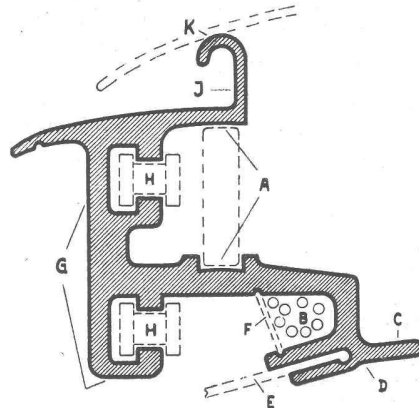
kungen der Aussentemperatur, dem Windanfall, der Sonneneinstrahlung, den Niederschlägen usw. Ein Reguliersystem, das nach dem genannten Prinzip arbeitet, muss in erster Linie diesen Einflüssen Rechnung tragen, wie dies bei der von Landis & Gyr neuentwickelten Regelapparatur «SIGMA» der Fall ist. Diese arbeitet vollautomatisch und ermöglicht daher neben namhaften Einsparungen an Brennstoffen auch eine beträchtliche Verminderung des Arbeitsaufwandes für Bedienung und Kontrolle der Heizanlage.

Brennstoffverschwendungen in industriellen Heizanlagen können weitgehend auch durch zweckmässige Ueberwachung der Temperatur und der Zusammensetzung der Rauchgase verhindert werden. Die ausgestellte elektrische Rauchgasprüfanlage misst die Temperatur der Feuerungsabgase sowie

deren Anteil an verbrannten ( $CO_2$ ) und unverbrannten Komponenten ( $CO + H_2$ ), und ermöglicht auf diese Weise eine den Messergebnissen entsprechende Korrektur der Feuerführung.

Unter den weiteren Apparaten aus dem Gebiete der elektrischen Temperaturmessung und -regulierung zeigt die Firma einen in zwei Stufen temperaturabhängig gesteuerten Industrieofen und verschiedene Thermostate für spezielle Anwendungen.

Aluminium AG. Menziken Halle V/VI, Stand Nr. 1451



- A = Verdeckführung
- B = Kabelrinne
- C = Auflage für Doppeldach
- D = polierter Zierstab
- E = Innenverschalung
- F = Klemmbride
- G = Anschlussfläche der Gerippekonstruktion
- H = Verdeckkettenführung
- J = Spritzwasserfang
- K = Verdeckauflage und Tropfnase

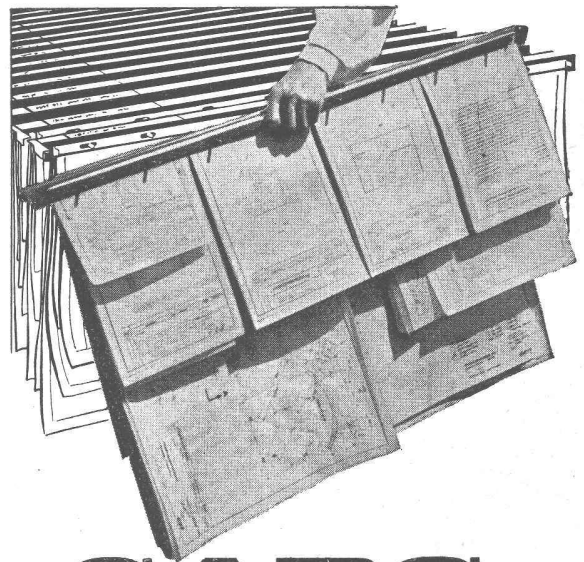
Das hier abgebildete, am Stand im Original ausgestellte Profil ist der tragende Stab einer Leichtmetall-Car-Konstruktion. Es veranschaulicht die fast unbegrenzte Formgebungsmöglichkeit beim Leichtmetall. Obwohl über 10 000 Profilquerschnitte zur Verfügung stehen, beginnt der Konstrukteur grundsätzlich mit der Abklärung der zweckmässigsten Form. Zur nachherigen, ausführungsfähigen Gestaltung stehen die Presswerke kostenlos beratend zur Verfügung. Bei sorgfältiger Projektierung zeigt es sich, dass trotz höheren Materialpreisen gegenüber Eisen in vielen Fällen die Leichtmetall-Ausführung überlegen und vorzuziehen ist.

## ROMAY-WASCHFONTÄNEN



ROMAY AG. ZÜRICH 1,  
GESSNERALLEE 40, TEL. 25 12 87

MUBA Halle XIII, Stand 4554



## GABS

### Hängeregistratur für Zeichnungen und Pläne

Eine gutdurchdachte Idee und saubere Konstruktion haben ein Organisationsmittel geschaffen, das Ihnen als einziges alle Vorteile des Vertikalsystems, wie volle Raumausnutzung, Schonung der Dokumente und grosse Uebersicht durch weitgehende Unterteilung bietet.

Verlangen Sie Prospekte und unverbindliche Beratung oder besuchen Sie uns an der

Mustermesse Basel, Halle X, Stand 3786

### GABS Aktiengesellschaft WALLISELLEN

Telephon (051) 93 25 92

## Stahlhochbau



Brücken

Masten

Fabrikfenster



**ERNST SCHEER AG**  
**HERISAU**

Gegründet 1855 / Eigenes Ingenieurbüro / Telefon (071) 5 19 92

**WANNER-**

**Ventilationsanlagen**

für

Kinos, Theater, Verwaltungsgebäude,  
Spitäler, sowie für alle gewerblichen  
und industriellen Bauten

Beratung und Ausführung durch:  
**WANNER & Co. A.-G. Maschinenfabrik HORGEN**  
Tel. (051) 92 47 41

## Unser Fabrikationsprogramm:

### *Flugzeugbau*

Entwicklung, Konstruktion und Bau  
von Zivil-, Sport- und Militär-Flug-  
zeugen

\*

Umbauten, Revisionen, Reparaturen.  
Eigener Flugplatz mit neuer Hartpiste

### *Behälterbau*

Apparate und Behälter aus rostfreiem  
Stahl oder Leichtmetall für alle  
Industrien, nach fremden und eigenen

Entwürfen

\*

### *Waggonbau*

Motor- und Anhängewagen für Nor-  
mal- und Schmalspurbahnen

Luftseilbahnkabinen

Standseilbahnwagen

Autobusse - Trolleybusse



**Flug- und Fahrzeugwerke AG. ALTENRHEIN (SG)**

Telephon  
(071) 4 23 77

**Homogenholz**

die bevorzugte Möbelplatte mit der durchgehend gleichen Struktur!

**Homogenholz**

lässt sich so gut bearbeiten wie Naturholz!

**Homogenholz**

ist schraub- sowie nagelfest und sehr gut zum Furnieren!

**Homogenholz**

ist preiswert. Maximale Ausnutzung, weil richtungslos.

**HOMOGENHOLZ AG. FIDERIS GR**

Telephon (081) 5 44 63

Muba: Halle VIII b, Stand 17

*Verhütet Gasvergiftungen*

in Industrie und Gewerbe durch Anwendung zweckentsprechender

**GASSCHUTZGERÄTE**

**FEGA-WERK**

ZÜRICH Albisriederstr. 190 Tel (051) 52 00 77

Die Entrostung und das Beizen mit

**Thermische Phosphorsäure FEB**

(SCHUTZMARKE)

ist wirksam und sparsam.

**La Fonte Electrique S. A. in Bex (Waadt)**

gibt unverbindlich alle Auskünfte

Bleche, Bänder, Rondellen, Kaltspritzrondellen (sogenannte Tubenbutzen) vertreten die Leichtmetall-Walzprodukte, deren Fabrikation einen Hauptteil der Menziker Werke belegt.

Die aufliegenden Warmpressteile (Gesenschiedestücke) aus Leichtmetall zeigen, für was für Zwecke dieses lunkerfreie, hochfeste, oberflächenvollendete Erzeugnis besonders geeignet ist.

Die Sand- und Kokillenguss-Stücke aus dem Werk Gontenschwil, der ältesten und grössten schweizerischen Giesserei für Leichtmetall-Kundenguss, sind bekannt. Ueber 50jährige Erfahrung in dieser Fabrikation vermag giesstechnische Probleme weitgehend zu lösen. Zuverlässige Beratung für Materialwahl und Formgebung lassen sich die Fachleute des Standes angelegen sein.

Ausgezeichnete Anwendungsbeispiele für Aluminium geben die Ausstellungsobjekte der Abteilung Grossapparate- und Behälterbau, die nebst Leichtmetall auch nichtrostenden Stahl verarbeitet. Am gezeigten Transportfass aus Aluman können die Stahlbeschläge vollständig demontiert werden; sie sind unabhängig vom Fass. Man beachte den Bodenschutz. Das Fass ist in Zusammenarbeit mit der chemischen Industrie als Normaltyp entwickelt worden. Schnellpackkisten aus Anticorodal, System «RIS», sind zusammenlegbar als Transport-Dauerkisten für alle Arten von Waren verwendbar. Kühl- oder Heizplatte für Wärmeaustauscher, Pressen usw. in Aluminium und Aluminium-Legierungen genügen Höchstbeanspruchungen. Förderschnecken sind eine bemerkenswerte Schweisskonstruktion aus Peraluman 30, poliert, anodisch oxydiert. Ein Belüftungsapparat, ein grosses Objekt aus Peraluman 15, dürfte als Schweissarbeit ebenfalls interessant sein.

Aluminium und Aluminiumlegierungen können durch anodische Oxydation oberflächenbehandelt werden. Mit Hilfe dieses elektro-chemischen Verfahrens erzeugt man auf Gegenständen aus Leichtmetall eine oxydische Schutzschicht, welche die an sich schon hohe chemische Beständigkeit des Metalles wesentlich verstärkt und seine Oberflächenhärte erhöht. Nach diesem Verfahren wurden z. B. der ausgestellte Belüftungsapparat von ca. 1,7 m Durchmesser und 2,5 m Höhe, sowie eine Reihe weiterer, gezeigter Gegenstände in werkeigener Anodisieranlage behandelt.

**Continental Licht- und Apparatebau AG., Dübendorf**

Fabrikation autogener Schweiss- und Schneideapparate

Halle VI, Stand Nr. 1637

Die neue Einständer-Schneidmaschine ZENITH II mit Magnetantrieb wird den Interessenten im Betrieb vorgeführt. Die Maschine nimmt verhältnismässig wenig Platz in Anspruch und ist sehr stabil gebaut, was für die Sauberkeit des Schnittes ausschlaggebend ist. Die ausgestellten Schnittmuster zeigen, dass mit einer Präzisionsmaschine ausserordentliche Leistungen, speziell in bezug auf Sauberkeit und Masshaltigkeit der Schnitte, erzielt werden können.

Die Fabrikation von Acetylen-Entwicklern ist eine weitere Spezialität der Ausstellerin. Ein zum Patent angemeldeter Schubladenapparat verdient besondere Beachtung. Bei diesem Apparat fällt besonders die neuartige und formschöne Bauart auf. Die Entwicklungskammer ist von einem verhältnismässig grossen Quantum Kühlwasser umschlossen. Dadurch ergibt sich eine Vergasung unter besonders günstigen Voraussetzungen. Das erzeugte Gas wird ausserdem durch das Kühlwasser geleitet, bevor es in den Gasspeicherraum gelangt, wobei es weiter abgekühlt und von seinen schädlichen Beimischungen befreit wird. Ein sinnreich konstruiertes Rückströmventil verhindert das lästige Ausströmen von Acetylen beim Nachfüllen des Apparates mit Karbid und Wasser. Ebenso sorgt eine Vorrichtung dafür, dass der Karbidschlamm nicht über die Schubladen fliesst, so dass ein sauberer Betrieb ermöglicht wird. Dadurch sind die Nachteile der Acetylenvergasung in Schubladen, d. h. die Gefahr der Ueberhitzung des erzeugten Acetylen und das Uebergasen weitgehend behoben.

Die Firma hat seit jeher auch dem Bau von stationären Grossanlagen für die zentrale Acetylenherzeugung besondere Aufmerksamkeit gewidmet. Photographische Aufnahmen zeigen solche Grossanlagen. Es handelt sich dabei um Hochdruckanlagen, welche das Acetylen unter einem Betriebsdruck bis zu 1 atü erzeugen. Zwei oder mehr Entwickler sind parallel geschaltet. Die Steuerung der Acetylen-Erzeugung erfolgt vollautomatisch, so dass ein ununterbrochener Betrieb gewährleistet ist. Gross dimensionierte Reiniger sorgen für eine zweckmässige Reinigung des Acetylen. Das so gewonnene Gas hat somit die genau gleichen Eigenschaften wie das in Flaschen in den Handel gebrachte Acetylen-Dissous. Die zentrale Acetylen-Erzeugungsanlage hat weiter den grossen Vorteil, dass in den Arbeitsräumen keine Acetylen-Flaschen oder Entwickler herumstehen. Die Betriebseinrichtungen werden dadurch einfacher, übersichtlicher und können besser überwacht werden.



**Stahltreppen**  
**Stahltüren**  
**Kipptore**  
**Schaufensteranlagen**  
**Behälterbau**  
**Stahlblech-**  
**konstruktionen**

**GEBR. DEMUTH & CO.**

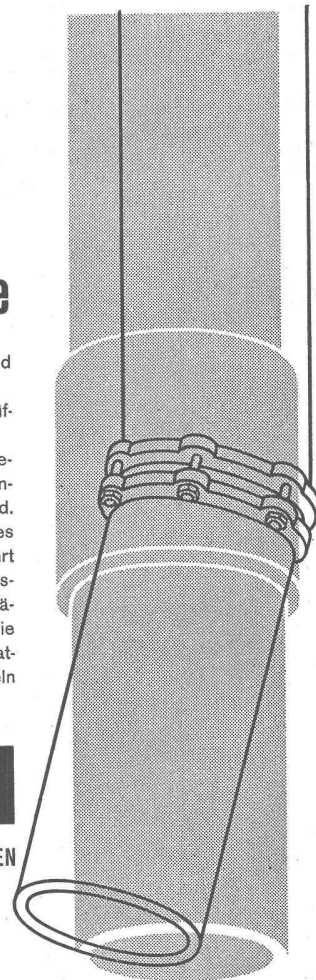
Baden, Telephon (056) 2 54 44

**Druckrohre**

Für Quellen-, Hydranten- und Bewässerungsleitungen. Durchmesser 50-400 mm, Prüfdruck bis 24 Atm. Rost- und korrosionssicheres Rohrmaterial mit geringem Reibungswiderstand. Die hohe Elastizität des Asbestzementes gewährt Sicherheit gegen die Auswirkung von Wasserschlägen. Einfach zu verlegen, die flexiblen Kupplungen gestatten ein leichtes Abwinkeln der Rohre.

**Eternit**

ETERNIT AG NIEDERURNEN  
 TEL. (058) 41555

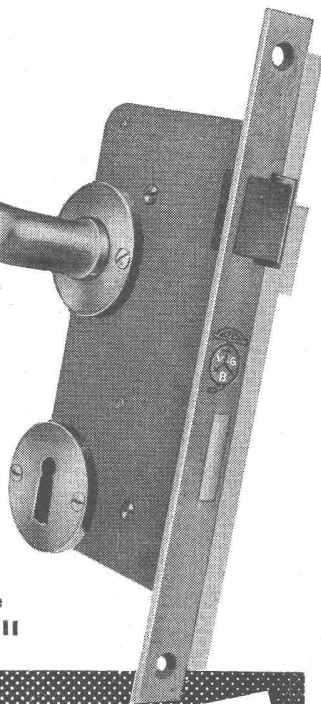


**V G B**

Zimmertür-  
 Einsteckschlösser  
 sind Qualität!

Verlangen Sie von Ihrem Eisenwarenhändler die neuen reduzierten Preise

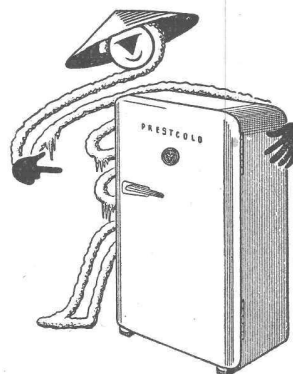
Schweizer Mustermesse  
 Stand Nr. 2969, Halle VIII



**V. Glutz-Blotzheim Nachfolger AG., Solothurn**  
 Schloss- und Beschlägefabrik

**PRESTCOLD**

die grösste Kühltisch-  
 fabrik in Europa



- Modelle zu 90, 140, 190 l
- mit automat. Motorengruppe
- moderne Konstruktion
- 5 Jahre Garantie
- Vorteilhafte Preise

Generalvertretung für die Schweiz:



**PRESTCOLD REFRIGERATION**

Rosset & Cie., Genève  
 Tel. (02) 433 23

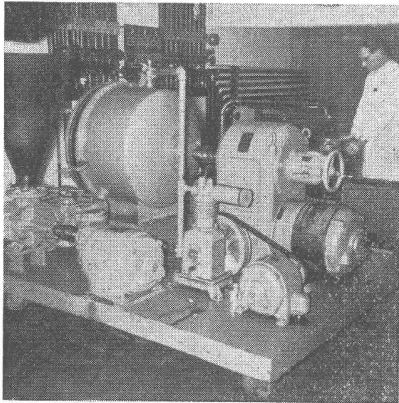
Service und Lager in Zürich, Basel, Bern, Lugano, Genf



**Adolf Schmidts Erben AG., Bern**

Halle XIII, Stand Nr. 4556

Ausgestellt sind unter dem Zeichen: «4 Mehrleistungen ohne Mehrpreis» ausschliesslich neuzeitliche ASEOL-Schmierfette, und zwar in Originalfässern die folgenden Grundtypen: Hochtemperatur-Fett, Kalkseifenfett, Natronseifenfett, Bituminöses Fett, Graphitiertes Fett, Fett mit gemischter Seifenbasis, Universal Fett.



Die neue Homogenisieranlage der Ausstellerfirma.

Neu ist an diesen Fetten die zusätzliche Behandlung mit dem Cornell-Homogenisator, den Sie in einer Detailaufnahme sehen und den die Ausstellerin als einzige schweizerische Firma in Betrieb genommen hat. Solche Fette sind 1. alterungsfester (luft- und blasenfrei), 2. knollenfrei und reiner im Aussehen (homogenisiert), 3. walkfester (kein Auslaufen aus den Lagern) und neigen 4. zu weniger Oelabscheidung (stabilisiert). In Glaskugeln werden verschiedene Fette vor und nach dem Homogenisierungsprozess gezeigt, und der Unterschied fällt dem aufmerksamen Beobachter ohne weiteres in die Augen.

Die homogenisierten Fette sind gegenüber nicht behandelten Fetten besser, ausgiebiger und deshalb auch wirtschaftlicher. Jeder, der mit dem Einkauf von Schmiermitteln oder selbst mit der Schmierung der betrieblichen Einrichtungen zu tun hat, wird an diesen homogenisierten Fetten interessiert sein. Wesentlich ist auch, dass trotz der vier Mehrleistungen die Preise nicht erhöht wurden.

Der Stand der Adolf Schmidts Erben AG. dokumentiert damit einmal mehr die Leistungsfähigkeit der einheimischen Schmiermittelindustrie, die sich in jeder Beziehung mit den ausländischen Grossfirmen messen darf und dank ihrer Kenntnis des Marktes besonders gut in der Lage ist, unseren Industrien die am sichersten schmierenden und wirtschaftlichsten Fette zur Verfügung zu stellen.

**Novopan AG., Klingnau**

Halle VIII, Stand Nr. 2951

Der Stand der Novopan AG. an der diesjährigen Mustermesse zeigt sich in alter Aufmachung, jedoch mit neuen

Türen-Typen. Die Firma wendet sich vor allem wiederum an den Baufachmann. In erster Linie weist die Firma auf 16 Mustertüren hin, die für jeden Bauinteressenten instruktiv sind, weiß man doch, welchen Platz sich die Novopantüren in den letzten Jahren auf dem Markt erobert haben.

Sämtliche Türen werden nicht nur in normaler Grösse und Ausführung, sondern auch noch im Schnitt gezeigt. Es handelt sich einmal um Zimmertüren mit vorstehender Kante, einesteiils voll ausgekleidet und andernteils mit Glasausschnitt; ferner um die bekannte vorteilhafte Einfüllungsstüre; im weiteren um Türen mit Aufdoppelungen und beidseitig verschiedenartig furnierte Türen. Auch Spezialtüren werden gezeigt, so die bekannte und von den Schweiz. Brandversicherungsämtern seit einigen Jahren schon akzeptierte feuerhemmende Türe, dann eine schalldämmende Türe in Spezialkonstruktion, sowie Schulhaus- und Spitaltüren.

Novopantüren sind in letzter Zeit sehr beliebt geworden dank dem hervorragenden Stehvermögen und kommen immer vermehrt zur Anwendung. Sie sind einfach in der Konstruktion, bleiben ruhig und genügen den höchsten Ansprüchen.

Interessant und für den Fachmann lehrreich sind auch die einzelnen bearbeiteten Muster, die die Novopan AG. ihrer Kundschaft vorlegt.

**H. Weidmann Aktiengesellschaft, Rapperswil**

Halle V, Stand Nr. 1394

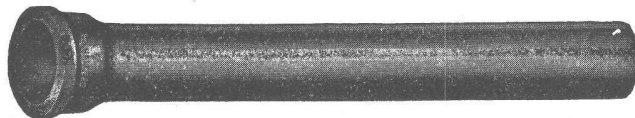
Das Jahr seit der letzten Mustermesse hat für die Kunststoff verarbeitende Industrie keine so sensationellen Neuigkeiten gebracht wie die ersten Nachkriegsjahre. Neue Kunststoffe, die einer allgemeinen Anwendung offen stünden, sind nicht auf den Markt gekommen. Aber die praktische Beschäftigung mit all den neueren Werkstoffen hat erlaubt, die Spreu vom Weizen zu sondern. Manches, was mit Superlativen angepriesen wurde, hat sich um anderer, mit Stillschweigen übergangener Eigenschaften willen nicht bewährt. Der Fortschritt liegt viel mehr gerade darin, dass die Grenzen sinnvoller Anwendung genau abgesteckt werden können. Weitere Fortschritte sind auf den Gebieten des Werkzeugbaues, der Verwendung vollkommenerer Spezialpressen und besserer Formgebung erzielt worden. Die Spezialisierung auf besondere Absatzgebiete hat sich weiter bewährt. Zu den Firmen, die besonders die Herstellung von Formstücken für die Technik pflegen, zählt von allem Anfang an seit den zwanziger Jahren die Firma H. Weidmann AG.

Dieses Jahr werden zwei ausgereifte Vorrichtungen gezeigt, welche als wertvolle Ergänzung in der Fluoreszenz-Beleuchtungs-Technik ihren Weg machen dürften. Aus zusammengefügt Formteilen thermoplastischer Kunststoffe sind V-Blende und W-Raster nach geschützten Modellen geschaffen worden. Fluoreszenz-Leuchten- und Reflektoren wird durch deren Anwendung die nachteilige Blendwirkung genommen und eine veredelte Lichtabgabe erzielt.

Weiter ist dem Elektro-Fachmann Einblick ermöglicht in die neue reichhaltige Auswahl von PTT-Anschluss- und Durchgangs-Dosen und -Kasten. Alle diese neuen, von der PTT gutgeheissenen Konstruktionen wurden entwickelt nach dem Gesichtspunkt der Zweckmässigkeit, vor allem einfacherer und somit preislich günstigerer Montage.

## Gusseiserne Sand-Zentrifugalguss-Muffenröhren

### Formstücke – Armaturen

Schweizer Normalien  
Lager in Winterthurfür normalen und  
höheren Betriebsdruck**KÄGI & Co.** TELEPHON No. 2 24 15 **WINTERTHUR**

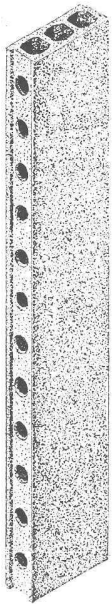
Tel. (051) 52 51 11

Asphalt-Isolierungen

Flachdach-Beläge

Kork-Isolierungen

in zuverlässiger Ausführung



## Baukork- Fassadensteine

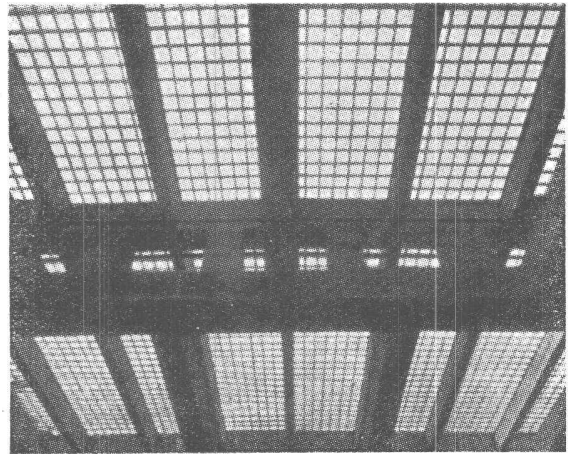
Marke «Baukornat»

bieten hohe Isolierung und  
grossen Raumgewinn

Verlangen Sie unseren Prospekt!

# Baukork A.G.

Verkaufsbüro Zürich, Gotthardstrasse 61  
Tel. (051) 23 80 12 und 23 92 10



### BAUGLÄSER

Alle Sorten und Neuheiten zu günstigen Preisen.

**GLASBETON** Spezialabteilung für **Glasbeton-Oberlichter**, garantiert wasserdicht, **begeh-** und **befahrbar** Ausführung, mit extra hellen, lichtstreuenden Kristallprismen.

**GLASBAUSTEINE** extra hell, für Aussenwände, Treppenhäuser, innere Trennwände. Vorzügliche Isolation gegen Kälte, Wärme und Schall. Grosse Referenzliste. Verlangen Sie kostenlose Dokumentation und Offerte.

### Ruppert, Singer & Cie. AG., Zürich

Tafelglas en gros und Spiegelmanufaktur

Telephon (051) 52 53 53 — Gegründet 1884

Briefadresse: Zürich 48, Altstetten

## Schenkerstoren



Lamellenrollstore System

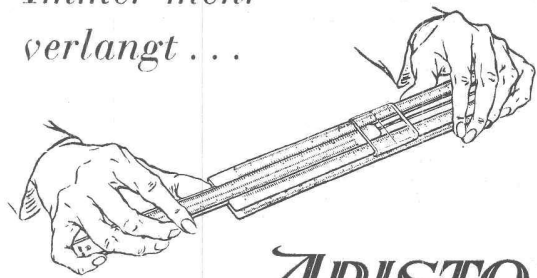
### Sol-Flex

Storenfabrik Emil Schenker AG. Schönenwerd

Tel. (064) 3 13 52

Vertretungen:	Zürich	Tel. (051) 32 65 60
	Basel	Tel. (061) 2 93 81
	Luzern	Tel. (041) 2 99 68
	Lausanne	Tel. (021) 23 45 47
	Lugano	Tel. (091) 2 22 13

Immer mehr  
verlangt ...

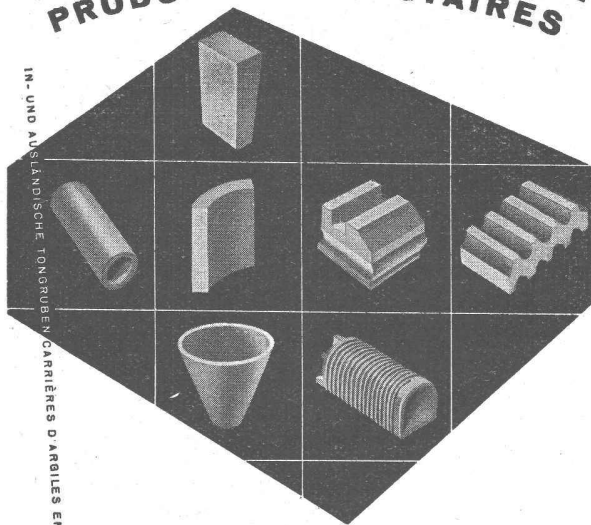


## ARISTO

RECHENSCHIEBER

ARISTO genießt in Fachkreisen den Ruf des Rechengertes par excellence. Er ist zuverlässig und widerstandsfähig und zeichnet sich durch eine sehr gute Ablesbarkeit aus. Da ARISTO aus Astralon hergestellt ist, sind keine klimatischen Einflüsse zu befürchten. Beständig gegen Wasser, Oel, Benzin, viele Säuren und Alkalien. Erhältlich bei Optikern und in Papeterien.

**FEUERFESTE ERZEUGNISSE  
PRODUITS RÉFRACTAIRES**



IN- UND AUSLÄNDISCHE TONGRUBEN CARRIÈRES D'ARGILES EN SUISSE ET A L'ÉTRANGER

**Steinzeugbodenplatten  
Schamotte  
Korund  
Karborundum  
Säurefeste Steine  
Isoliersteine**



**TONWERK LAUSEN AG**

**LAUSEN BLD.**

K. Jardi

**DIFFERENZ-  
DRUCKREGLER**

für  
kabellose  
Pumpensteuerung



**SAUTER**

Fr. Sauter A.G., Fabrik elektrischer Apparate, Basel

**U. Ammann, Maschinenfabrik AG., Langenthal**

Halle VIII, Stand Nr. 3029

Aus der stattlichen Reihe der Maschinen, die heute dem Strassen- und Tiefbau zur Verfügung stehen, zeigt diese Oberaargauer Firma einige interessante Typen.

Von den Maschinen für die Kiesaufbereitung sind wegen ihrer Grösse nicht die Maschinen selbst, sondern nur deren Modelle ausgestellt; nämlich: Ein Doppelkniehebel-Steinbrecher mit Tonnenlagern verarbeitet Steine, deren grösste Dimension bis 1 m betragen kann und liefert 60 t/h eines regelmässigen Grobbruchs; ein Rotations-Schlagbrecher für die Herstellung kubischen Feinsplittes, ein Sandwalzwerk und ein Vibrationsieb.

In der Reihe der Strassenbau- und -Unterhaltsmaschinen findet, wie schon letztes Jahr, die Strassenbelags-Einbaumaschine lebhaft Beachtung. Bei der Arbeit auf Raupen laufend, verteilt und verdichtet sie das Material zu einem walzfertigen Belag. Für den Transport werden die bei der Arbeit hochgezogenen Pneuräder gesenkt und die Maschine angehoben, so dass sie als Anhänger von jedem Fahrzeug transportiert werden kann. Als Neuheit wurde zu dieser Maschine ein Materialverteiler entwickelt, der dazu dient, das Belagmaterial direkt aus dem Lastwagen in genau abgemessener Menge vor die Einbaumaschine zu bringen. Durch dieses Mittel wird das mühsame Hin- und Herschaufeln des Belagmaterials vermieden und die Wirtschaftlichkeit der ganzen Maschine bedeutend gesteigert.

Der Bodenverdichter ist eine Schwingkraft-Stampfmaschine. Sie wird von einem Benzinmotor von 6 PS angetrieben und dient zum Einvibrieren von neuen Strassen, Plätzen, Flugplätzen, Kanälen und Baufundamenten.

Von gefälliger Form ist die ausgestellte Dreirad-Strassenwalze; es handelt sich um eine Dieselmotorwalze mittleren Gewichtes, wie sie sowohl zum Einwalzen von Schotter wie auch als Belagwalze Verwendung findet. Daneben ist eine Einrad-Motorwalze zu sehen; diese kleinen von einem Benzinmotor angetriebenen und von Hand gelenkten Walzen haben ein weites Verwendungsgebiet, indem sie sowohl für Belagarbeiten wie auch zum Walzen von Gartenwegen, Sport- und Tennisplätzen und als Rasenwalze Verwendung finden können.

Als Neukonstruktion ist eine Strassenbürste ausgestellt, die, von einem Lastwagen gezogen, zum Reinigen der Strassen, zum Entfernen des Streusandes nach der Schneeschmelze, sowie auch zum Abbürsten des überschüssigen Splittes von frisch geteerten Strassen dient. Der Antrieb der Walzenbürste erfolgt beim ausgestellten Modell durch die Laufräder über ein Getriebe, das zwei verschiedene Uebersetzungen besitzt; die Walzenbürste kann daher mit zwei in bezug auf die Vorwärtsgeschwindigkeit verschiedenen Geschwindigkeiten arbeiten. Auf Wunsch kann die Strassenbürste aber auch mit Motorantrieb geliefert werden. Die Walzenbürste (Piassavabürste) hat einen Durchmesser von 60 cm und eine Breite von 2 m; sie kann nach beiden Seiten um 30° schräg gestellt werden und wird mittels Drucköl gehoben und gesenkt. Ausserdem sind von den Maschinen des Strassenbaues die Modelle eines Sprengwagens und einer Splittstreuemaschine sowie eines automatischen Becheraufladers zu sehen.

Aus dem Gebiet der Maschinen für den Tiefbau werden ein fahrbarer Einhammer-Kompressor mit Benzinmotor und einige Bohrhämmer gezeigt. Auf einem Gestell ist eine Musterkollektion von Kugellagerrollen für Transportbänder in übersichtlicher Weise zusammengestellt.

Der Mühlenbau, der ursprüngliche Fabrikationszweig, auf dem die Firma seit über 80 Jahren spezialisiert ist, ist ebenfalls mit einigen verschiedenen Modellen vertreten, wie sie in der Industrie zum Mahlen und Zerkleinern der verschiedensten Produkte Verwendung finden.

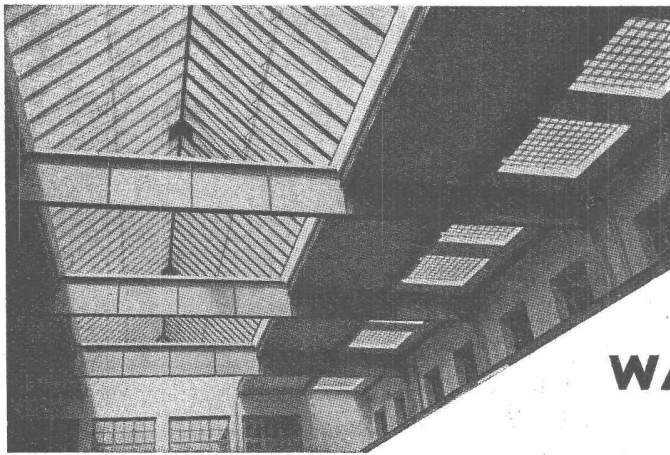
**Romay AG., Zürich**

Halle XIII, Stand Nr. 4554

Schon vor einer Reihe von Jahren hat sich diese Firma in Zürich, wie ihre an der Mustermesse ausgestellten Erzeugnisse zeigen, auf dem Gebiete der Garderobe- und Waschraum-Einrichtungen einen guten Ruf geschaffen und ist seither bestrebt, ihr Fabrikationsprogramm in Anpassung an die Bedürfnisse der Praxis ständig auszubauen.

Auch dieses Jahr zeigt sie ihre zweckmässigen, hygienischen Gruppenwaschanlagen für Fabriken, Schulen, Anstalten usw. Die kreisförmig sprühende Rillenscheibe über dem runden Becken sorgt für eine gleichmässige und genügende Wasserverteilung. Diese einfache, einzigartige Konstruktion sichert eine stete Betriebsbereitschaft. Die Armaturen sind eingerichtet für Kalt- oder Mischwasser und Warm- und Kaltwasser. ROMAY-Waschfontänen sind in zwei Grössen lieferbar: für 6 oder 10 gleichzeitige Benützer. Dadurch wird den räumlichen und verschiedenen betrieblichen Bedürfnissen Rechnung getragen.





Kitflöse

## Glasdächer

Glasbeton-Oberlichter, begeh- und befahrbar

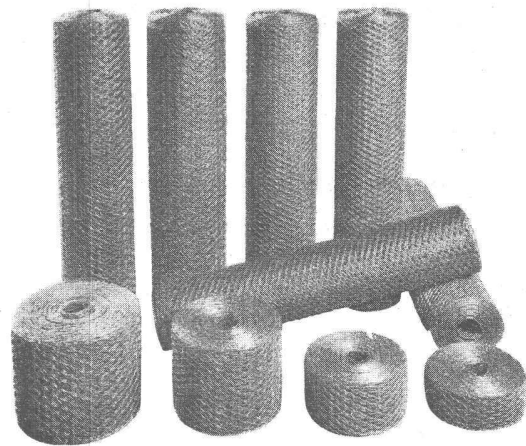
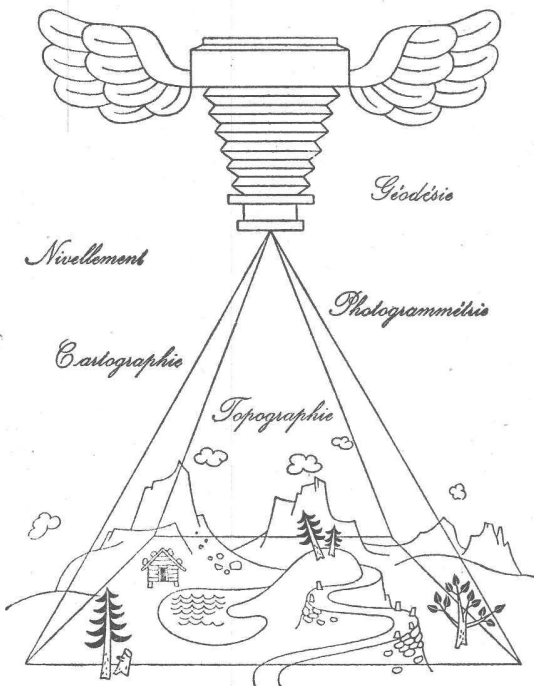
Glasbaustein-Wände

### WALTHER & MÜLLER \* BERN

Telephon (031) 2 49 12

### LEUPIN & SCHWANK

Bureau technique, Berne Telephone 3 52 12



### Rabitz-Drahtgeflechte u. -Gewebe aller Typen

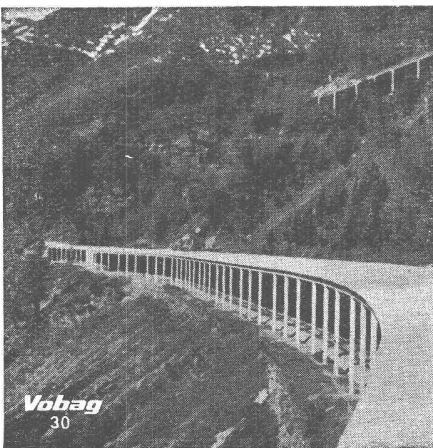
sowie

**Drahtziegelgewebe** (Ziegelrabitz)  
**Streckrabitz**, extra schwer verzinkt  
 preisgünstige rohe **Beton-Einlagegewebe**  
**Dülo-Dübelsteine** 25/12/6 cm

fabriziert:

**Schweiz. Drahtziegelfabrik AG., Lotzwil BE**

Unsere **Abt. für Feuerverzinkung** empfiehlt  
 sich für Ihre Lohnaufträge



Vobag  
30

# Vobag

**AG. für vorgespannten Beton  
 und Zementwarenfabrik**

Spezialfirma für hochwertige Betonwaren  
 für alle Zwecke

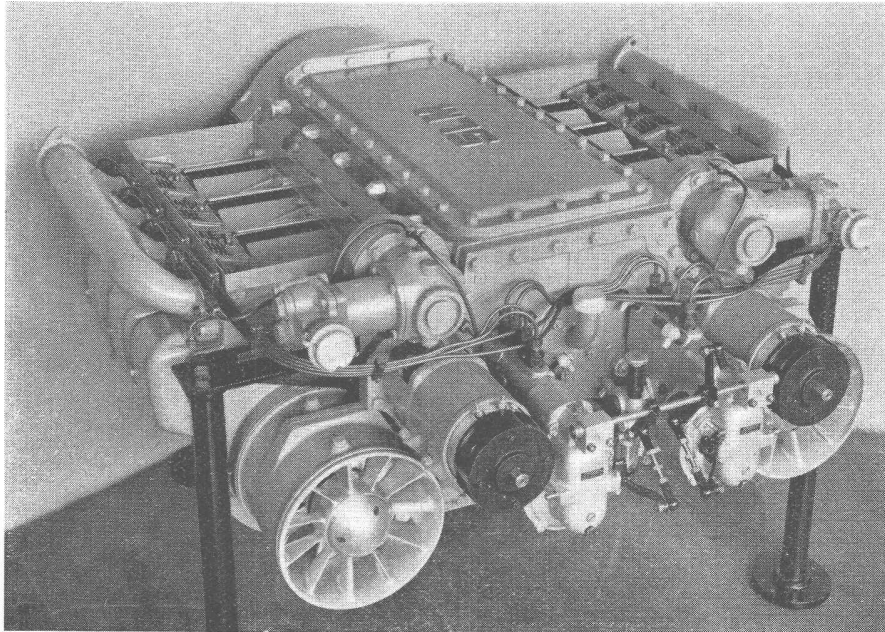
Büros, Fabrik und Lager in Adliswil-Zürich  
 Tel. (051) 91 68 44

Schneegalerie aus vorgespannten Betonelementen

**Schweizerische Lokomotiv- und Maschinenfabrik****Winterthur**

Halle V, Stand Nr. 1387

Die Schweizerische Lokomotiv- und Maschinenfabrik Winterthur hat ihren diesjährigen Stand auf die Produkte ihrer Abteilung Motorenbau ausgerichtet. Sie zeigt einen grossen Acht-Zylinder-Viertakt-Dieselmotor mit Abgasturboaufladung System Büchi von einer Dauerleistung von 1200 PS



bei einer Drehzahl von 500 U/min. Dieser bewährte Motortyp, von dem sich bereits eine grössere Anzahl im Betrieb befindet, wird sowohl als stationäre Maschine wie auch als Schiffsantriebsmotor gebaut. So werden in Kürze zwei moderne französische Frachtschiffe in Dienst kommen, die zwischen französischen Häfen und den kanadischen Seen verkehren und mit je zwei direkt umsteuerbaren Schiffsmotoren der vorerwähnten Bauart ausgerüstet sind. Die Motoren arbeiten über ein Doppel-Reduktionsgetriebe auf die Propellerwelle. Weitere stationäre und Schiffsdieselmotoren des gleichen Typs sind in Winterthur im Bau.

Nachdem die Lokomotivfabrik bereits bei früherer Gelegenheit die von ihr entwickelten luftgekühlten Fahrzeugdieselmotoren in Basel gezeigt hat, sind diese Motoren erneut ausgestellt. Sie sind inzwischen in Serienfabrikation gelangt und relativ kurzfristig lieferbar. Ueber 200 solche Motoren verschiedener Größe wurden bisher gebaut und haben sich in strengem Einsatz sowohl in der Schweiz als auch im Ausland und besonders auch in den Tropen ausgezeichnet bewährt. Es besteht kein Zweifel, daß die unbestrittenen Vorzüge der Luftkühlung dem neuen Motortyp den Eingang in verschiedene Verwendungsgebiete eröffnen. Nicht nur als Triebmaschinen für Strassen- und Schienenfahrzeuge, auch für Schiffsantrieb und als stationäre Stromerzeugungsgruppen haben sie sich bewährt. Die Installation des luftgekühlten Motors gestaltet sich wesentlich einfacher als jene der wassergekühlten Maschine. Der Platzbedarf ist geringer und die Unterhaltskosten

sind infolge der speziellen Bauart, die eine rasche und einfache Bedienung, Ueberwachung und Auswechslung einzelner Teile gestattet, niedriger. Die Motoren werden gegenwärtig in Reihen-Bauart geliefert als 3-, 4- und 6-Zylindertyp in vertikaler Anordnung, als 4- und 6-Zylindertyp in horizontaler Bauweise und als 8- und 12-Zylindermaschine in horizontaler Boxer-Bauart mit gegenüberliegenden Zylindern. Der Leistungsbereich variiert je nach Drehzahl und Zylinderzahl zwischen 30 und 250 PS. Die horizontalen und Boxer-Typen eig-

nen sich vor allem für den Einbau in Strassenfahrzeuge, wo sie als Unterflurmotoren Verwendung finden, wie auch in Schienenfahrzeuge zur Montage in die Bogies. Zwei 8-Zylindermotoren von je 165 PS Leistung sind zum Einbau in zwei Omnibusse der Verkehrsbetriebe der Stadt Winterthur bestimmt. Die sehr niedrig gebauten Boxermotoren eignen sich vorzüglich für den Einbau unterhalb des Wagenbodens. Damit bleibt die ganze Länge des Aufbaus für Nutzlastbeförderung frei. Der luftgekühlte Unterflurmotor hat vor dem wassergekühlten den grossen Vorteil, dass über seinen Einbauort wegen Wegfall des Kühlwasser-Radiators und der zugehörigen Leitungen viel freier disponiert werden kann.

Zwei 12-Zylinder-Boxermotoren, die zur Kompensation des Leistungsverlustes mit Höhengaufladung durch Gebläse ausgerüstet sind, werden in einer rd. 3500 m ü. M. gelegenen Radio-Relaisstation als Stromerzeugungsgruppen eingebaut. Da in dieser Höhe die Temperatur meistens unter 0° C liegt, war die Wahl luftgekühlter Motoren gegeben.

Die nunmehr in Serie gebauten Motoren weisen gegenüber den Erstaussführungen, wie dies zu erwarten ist, verschiedene Verbesserungen auf. Sie zeichnen sich aus durch hohe Wirtschaftlichkeit. Auffallend sind schon beim Betrachten dieser Maschinen die saubere konstruktive Lösung, die wohl überlegte Anordnung aller Hilfsaggregate und die schöne Linienführung. Aus erstklassigen Materialien in bester Werkstatt-Tradition gefertigt, stellen sie eine wertvolle Bereicherung des Marktes an Verbrennungsmotoren dar.

# Herbag

## Herstellung von Baustoffen AG.

Rapperswil

Schmerikon

Flawil

Zürich-Seebach

Zementröhren, Bachverbauungs- u. Straßenbau-Artikel, Klärgruben, Benzinabscheider, Kabelverteilkabinen u. Kabelkanäle, Kunststeine, Gartenbauartikel, „Standard“-Leichtbau- u. Isolierplatten, „Swareflex“-Beton-Straßensignale

**Fabrikation sämtlicher armierter und unarmierter Betonprodukte**



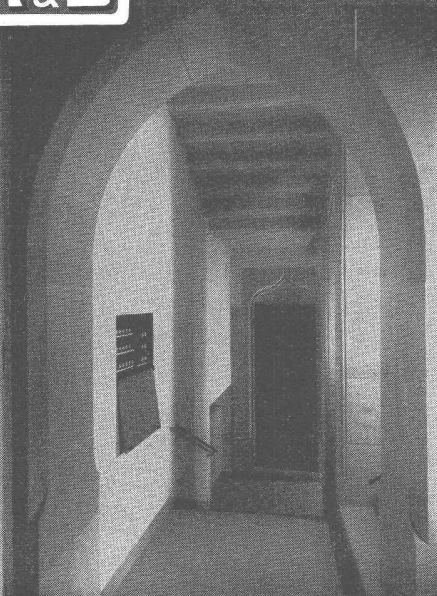
# Klima-Anlagen

Fragen Sie die **VENTILATOR AG. STÄFA**

Spezialisiert seit 1890

Tel. (051) 93 01 36

Schweizer Mustermesse Basel 1953 Stand 3282 Halle IX / Stand 4050 Halle XI



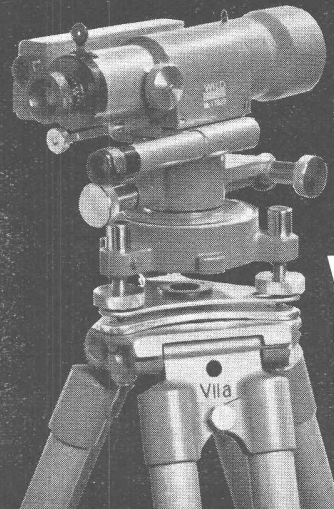
NIEDERSpannungs-VERTEILKASTEN

**RAUSCHER & STOECKLIN A.G., SISSACH**  
FABRIK ELEKTR. APPARATE UND TRANSFORMATOREN

Besuchen Sie unsere interessante  
Ausstellung an der **Mustermesse**  
in Basel

**Halle III b, 2. Stock, Stand 2645**

Neue Nivellierinstrumente, Theo-  
dolite, Reduktions-Distanzmesser,  
Präzisions-Reisszeuge aus rost-  
freiem Stahl



**WILD**  
HEERBRUGG

## EISENBETON-TANKS SYSTEM BORSARI

FÜR HEIZ- UND DIESELÖL, BENZIN

STEHEN SEIT ÜBER 40 JAHREN UNUNTERBROCHEN IM BETRIEB

**KEIN KORRODIEREN KEIN ROSTEN**

**BORSARI - TANKANLAGEN**

FÜR HANDEL, INDUSTRIE, GESCHÄFTSHÄUSER, VILLEN

TEL. (051) 24 96 18

**BORSARI & CO. ZOLLIKON - ZÜRICH**

GEGR. 1873



**Ventilator AG., Stäfa**

Halle XI, Stand Nr. 4050

Diese auf dem Gebiete der Entstaubungstechnik führende Firma hat auf Grund ihrer reichen Erfahrungen einen neuen fahrbaren Industriestaubsauger konstruiert. Seine besonderen Eigenschaften sind: hoher Druck (bis 1000 mm WS), ausserordentlich grosse und gleichbleibende Saugwirkung, Eignung zum Absaugen wie auch zum Ausblasen, geringer Kraftverbrauch, kleine Abmessungen, leichtes Gewicht, sowie günstiger Preis. Der bequem wegnehmbare Staubbehälter ist als Vorabscheider ausgebildet und erlaubt auch das Absaugen von Metallteilen und Metallstaub ohne irgendwelche Schädigung des Feinfilters. Letzteres ist zwecks Unterbringung einer maximalen Filterfläche auf kleinstem Raum sternförmig ausgebildet. Das reichlich dimensionierte Filter erzeugt einen sehr geringen Widerstand. Die Saugwirkung ist demzufolge sehr gross. Die Leerung des Staubbehälters und die Reinigung des Filters darf in sehr weit auseinanderliegenden Zeitabständen erfolgen. Das aerodynamisch gut geformte Radiallaufrad arbeitet trotz des sehr hohen Druckes ruhig. Der Antrieb erfolgt über einen Spezialriemen durch einen zweistufigen Drehstrommotor. Der Industriestaubsauger «Stäfa 1953» wirkt besonders gefällig durch seine zweckmässige äussere Form.

Die an der letztjährigen Messe erstmals ausgestellte Hydro - Venti - Farbspritzkabine hat innert kürzester Zeit gute Aufnahme gefunden. Die neue Art, Farbnebel mit Hilfe von Wasser auszuscheiden, hat sich in der Praxis sehr bewährt. Die Kabine selbst wurde auf Grund der Betriebserfahrungen noch verbessert. Das neue Modell wird dieses Jahr in Verbindung mit einem Luftheizapparat gezeigt. Diese Kombination hat sich als äusserst zweckmässig erwiesen; sie wird den Interessenten an der Messe vorgeführt.

Halle IX, Stand Nr. 3282

Der Gebläsebau der letzten Jahre ist durch stetige Zunahme der Förderleistung gekennzeichnet, wobei folgende Richtlinien begleitend waren: Hoher Wirkungsgrad, geringe Baukosten, hohe Lebensdauer, möglichst kleiner Raumbedarf. Wird bei dem bisher dominierenden Radialgebläse (= Zentrifugalgebläse) hoher Wirkungsgrad erstrebt, so benachteiligt das zwangsläufig die übrigen obgenannten Richtlinien. (Schlanker Bau bedingt kleine Drehzahl, grössere Dimensionen, vermehrten Raumbedarf und erhöhte Baukosten.) Aus

den skizzierten Erwägungen heraus hat die Ventilator AG., Stäfa, in neuerer Zeit das Schwergewicht der Entwicklungsarbeit auf das Axialgebläse verlegt, weil sie darin den Weg zu weiteren Fortschritten sah. Durch rigorose aerodynamische Verbesserung der Gestalt und der Anordnung der Flügel lässt sich der Nutzbereich des Axialgebläses über seine bisherigen Grenzen hinaus erweitern. Der Anteil des Förderdruckes, welcher der Ueberwindung der Widerstände dient, ist ein Mehrfaches des dynamischen Druckes. Diese Tatsache gewährleistet selbst bei kurz dimensionierten Diffusoren noch sehr hohe Gebläsewirkungsgrade. Das Axialgebläse wird in Leichtbauart hergestellt; dadurch sinkt die Fliehkraft der umlaufenden Teile, folglich auch der Verschleiss der Lager und des Antriebmotors.

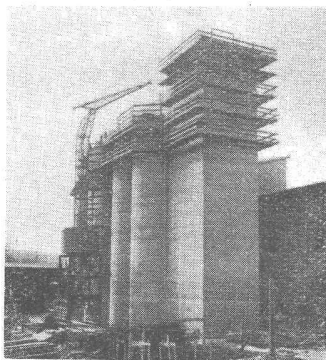
Ein neues Verfahren der Flügelfabrikation, das im Inland und im Ausland geschützt ist, kombiniert gesteigerte aerodynamische Leistung mit vermindertem Aufwand. Ausserdem wird die bei Hochleistungsgebläsen logische Forderung nach möglichst idealer Oberflächenglätte (wegen der grösseren Reynoldzahlen) weitgehend erfüllt. Der für die Flügel gewählte Werkstoff verunmöglicht selbst bei schmälsten Radialspalten jegliche Funkenbildung. Dank forciertem Typisieren der neuen Gebläseflügel lassen sich trotz Wirkungsgraden von über 80 % die Verkaufspreise erheblich senken! Da die besondere Bauart der Flügel die aerodynamische Leistung steigert, vermindern sich die Ausmasse des Gebläses. Der Luftstrom ist praktisch drallfrei; daher können mehrere Stufen hintereinandergeschaltet werden, wobei sich die Förderdrücke addieren.

**Kamin-Werk Allschwil**

Halle VIII, Stand Nr. 2936

Unweit vom Haupteingang der Baumesse, am gewohnten Platze, bringt diese Firma ihre bewährten Produkte wiederum zur Schau. Nebst den im Baugewerbe der ganzen Schweiz bestbekannten Isolit- und Ventilationskaminen werden weitere Erzeugnisse, wie Deckenhourdis, Pfeilerverkleider usw. aus Ziegelschrot gezeigt. Diese sind nicht normalisiert, sie sollen an der Messe lediglich auf die mannigfaltigen Verwendungsmöglichkeiten des Ziegelschrotbetons und dessen hervorragende Eigenschaften hinweisen. Dem großen Kreis von Fachleuten, wie auch Bauinteressenten sei der Besuch dieses Standes empfohlen.

Grosse Wassermengen durch  
**Horizontale Grundwasserfassungen**  
 nach dem Fehlmann - Verfahren  
 Förderleistung der im In- und Ausland bis heute  
 ausgeführten Brunnen über 350 000lt/min  
**A.G. für Grundwasserbauten, Bern**



Silos, Lausen (Ed. Züblin &amp; Cie. AG.)

**Beton - Schalplatten**

aus speziell verleimtem Sperrholz für waagrecht und senkrecht ver-setzbare Schalungen ebener und gebogener Flächen.

Vielfache Wiederverwendung.

Dicken: 4, 6, 8, 10, 12 mm.

Maße: 220 × 125, 220 × 100, 200 × 125, 200 × 100 cm.

Auskunft, Referenzen, Alleinverkauf

**STUMM & CIE. BASEL (DREISPITZ)**

Telephon: (061) 5 31 66 (Privat: (061) 9 04 63)







# BFZ-DICHTUNGEN

Phenolfrei

+ PATENT +

für Zementrohre und Steinzeugleitungen, speziell Kanalisationen, Trinkwasserleitungen, Schmutzwasserkanäle, Sammelleitungen.

Grösste Elastizität, absolute Dichtigkeit, säurebeständig.

Verlangen Sie Referenzen und Prospekte

**AG. für chemisch-bautechnische Produkte**  
**Würenlos (Aargau)**

Telephon (056) 3 53 44

**LAMELLENSTOREN**

**GARAGETORE**

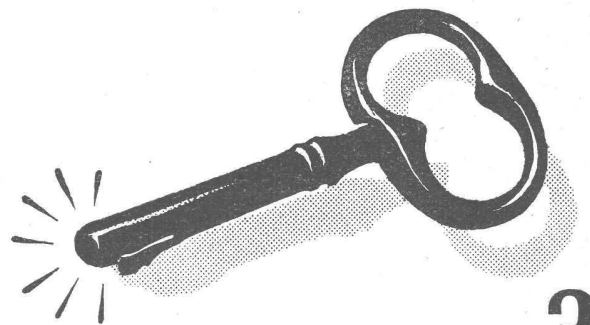
**SONNENSTOREN**

**G**

**Solomatic**

## ROLLADENFABRIK A. GRIESSER AG

<b>AADORF-Thg.</b> Tel. (052) 4 71 12	<b>VERTRETUNGEN:</b>
<b>BASEL</b> Tel. (061) 34 63 63	<b>CHAUX DE-FONDS</b> S. Régulin, Tél. (039) 2 74 83
<b>BERN</b> Tel. (031) 2 92 61	<b>DELEMONT</b> Schmid S. A., Tél. (066) 2 16 09
<b>GENÈVE</b> Tél. (022) 3 82 04	<b>LOCARNO-Muraito</b> M. Gherra, Tél. (093) 7 30 89
<b>LAUSANNE</b> Tél. (021) 26 18 40	<b>OLTEN</b> A. Spring, Arch., Tél. (062) 5 25 85
<b>LUZERN</b> Tel. (041) 2 72 42	<b>SCHAFFHAUSEN</b> J. Mettler, Tel. (059) 6 00 08
<b>ST. GALLEN</b> Tel. (071) 3 14 76	<b>THUN</b> H. Meier, Tel. (033) 2 25 25
<b>ZÜRICH</b> Tel. (051) 23 73 98	<b>ZUG</b> J. Rust Tel. (042) 4 04 18



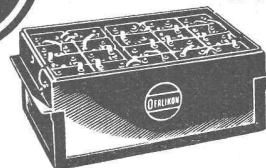
Ein Schlüssel ohne Bart ?

Ein Schlüssel ohne Bart ist so unnütz wie eine Batterie, die versagt. Wählen Sie daher ein bewährtes Fabrikat, wählen Sie eine OERLIKON, die Batterie, auf die man sich jederzeit verlassen kann.



*Batterien*

seit bald  
60 Jahren



## SCHWEIZ. SPRENGSTOFF A.-G. CHEDDITE

Fabriken in Liestal/BL und Isleten/Uri      Bureau in Liestal: Telephon (061) 7 24 33  
 Telegramme: Cheddite Liestal

## TELSITE - CHEDDITE - DYNAMITE

Sprengkapseln - Zündschnüre - Zubehör

Generalvertretung für die französische Schweiz: **Petitpierre & Grisel S. A. Neuchâtel**



**Vencator**  
PATENTIERTE  
WARMLUFTHEIZUNG

Für Werkstätten,  
Fabriken, Magazine,  
Garagen usw.

rasch  
sparsam  
gesund  
dauhaft

AUSKUNFT ERTEILT IHNEN  
**SOPROCHAR SA**  
LAUSANNE Tel. (021) 24 76 19

**Hasler AG., Bern**

Halle V, Stand Nr. 1242

**Werke für Telephonie und Präzisionsmechanik**

Dieses Unternehmen, das auf den beiden sich gut ergänzenden Gebieten der elektrischen Nachrichtentechnik und der Präzisionsmechanik spezialisiert ist, zeigt in seinem gut ausgestatteten Stand eine reichhaltige Auswahl von Erzeugnissen.

In der Nachrichtentechnik sind dieses Jahr besonders zu erwähnen die schnurlose Vermittlereinrichtung für Haustelexentralen und Teile der neuerdings in das Fabrikationsprogramm aufgenommenen Tor- und Tom-Apparaturen zur Code-Umwandlung sowie zur automatischen Kontrolle und eventuellen Fehlerkorrektur der Zeichen beim drahtlosen Fernschreibverkehr. Bemerkenswert sind weiter die Senderöhren für Leistungen bis zu 100 kW, die in vielen schweizerischen Rundspruch- und Telegraphie-Sendern in Betrieb sind und auch bei zwei neuen, im Bau befindlichen 100-kW-Kurzwellensendern verwendet werden.

Eine reichhaltige Schau von feinmechanischen Erzeugnissen für die Industrie und Laboratorien (Tourenzähler aller Art, Zentralregistrieranlagen usw.) und für Fahrzeuge (Tachometer und Tachographen) sowie die Frankiermaschine Hasler 99 dokumentiert dieses Arbeitsgebiet auf eindruckliche Weise.

Während direkte Messeabschlüsse weniger in Erscheinung treten, bildet der direkte, ungezwungene Kontakt zwischen Interessent und Firmavertreter ein Kennzeichen dieser Branchen. Es wird diskutiert, die eine oder andere Erfahrung ausgetauscht, auf eine vervollkommnete Konstruktion hingewiesen, oder die Praxis weist den Weg zu Weiterentwicklungen. Hierin liegt ein wesentliches Erfolgselement der Mustermesse.

**MICAFIL AG., Zürich-Altstetten**

Halle V, Stand Nr. 1284

Das so reichhaltige Fabrikationsprogramm dieser Firma, das sich von der Elektro-Isolation und den damit verbundenen Prüf- und Betriebseinrichtungen für Transformatoren und Schaltapparate bis zum Bau von Maschinen für Elektrowicklereien erstreckt, hat die Firma veranlasst, für die Ausstellung ihrer Erzeugnisse an der Muba einen Turnus einzuführen. Dieses Jahr steht der Micafil-Stand im Zeichen der Hochspannungs-Prüfung. Ein über 8 m hoher Stoss-generator mit dazugehörigem Aufladegerät und Steuer-Schaltpult ist ausgestellt. Solche Anlagen werden heute in Transformatoren-Fabriken und anderen Elektro-Werkstätten zur Prüfung der elektrischen Festigkeit und der Zweckmässigkeit der Gestaltung gebraucht. Aus Sicherheitsgründen kann natürlich die ausgestellte Anlage, die nur zu  $\frac{3}{4}$  aufgebaut ist (die ganze Höhe kann in der Halle nicht aufgebaut werden) und, einmal vollendet, eine Ladespannung von 3 200 000 Volt und eine Stoss-Energie von 76 kWsec aufweist, nicht im Betrieb gezeigt werden. Sie ist zur Stossprüfung von Gross-Transformatoren und Kabeln höchster Spannungen bestimmt.

Neben der Stossanlage finden sich auf dem Micafil-Stand isolierende Bauteile aus Kunstharz-Hartpapier, Normalteile aus Kunstharz-Pressstoff Resoform, mit denen viele bekannte Maschinen und Apparate der Industrie ausgerüstet sind, sowie gespritzte Bauelemente aus Kunstharz Resin-ject.

Die Maschinen für Elektro-Wicklereien, sowie Vakuumpumpen für Laboratorium und Fabrikation werden wieder an der nächstjährigen Mustermesse gezeigt.

**Walter Franke, Aarburg**

Halle III, Stand Nr. 771

Diese Firma zeigt zwei vollkommene Küchenkombinationen. Die Spültischtypen sind mit einem neuartigen Ausgussventil versehen. Die Hausfrau hebt mit einem Griff das Geschirr von der Abstellfläche, allfällige Resten verschwinden im Ausgussbecken, das Geschirr wird vorgewaschen, abgebraust und aufs Tropfbrett gestellt — mit zwei, drei Griffen ist die ganze Arbeit verrichtet. Die Kombinationen bestehen aus einem geräumigen Ober- und Unterbau, worin die Küchengegenstände bequem Platz finden. Jedes Detail ist technisch durchdacht und tendiert auf Ausschaltung unnötiger Bewegungen. Die Rückwände des Standes zeigen im Bild verschiedene Spezialanlagen; daneben eine Neuerung in Form eines Waschtroges aus rostfreiem Chromnickelstahl und einem Riffel, der als Reinigungsmittel und Abstellfläche zugleich dient. Auch hier finden wir variantenreiche Formen und Typen. Die andere Rückwand gibt uns ein Bild von der umfassenden Auswahl in Serienspültischen. Neben den einzelnen Ventilarten erkennt man vier ideale Beckenformen in runder oder ovaler Ausföhrung, mit Standrohr oder Freiventil. Jeder Artikel ist ein Beweis von der rastlosen Initiative Walter Frankes, bei allen Kücheneinrichtungen Ideallösungen anzustreben.

**Planetenrad-Seilwinde**  
**MERK**

- Vorzüge:**
- 1 Sanftes Kuppeln und Bremsen
  - 2 Fein einstellbare Sicherheitskupplung
  - 3 Zusatzvorrichtung für Seilrücklauf
  - 4 Moderne raumsparende Leichtkonstruktion

**Zugkraft 300-5000 kg**

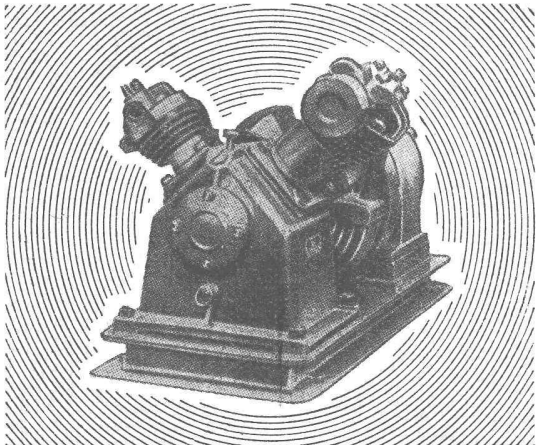
Doppeltrommel- und Seilbahnwinden  
Antrieb durch Benzin-, Diesel- oder Elektromotor,  $\oplus$  Patent

Modell PL 5, Zugkraft 500 kg  
kombiniert mit Schwenk-Kran  
aufgebaut auf Anhängern  
mit Steckachsen



**HANS MERK** Fahrzeug- und Kranfabrik **DIETIKON-ZÜRICH**  
Telephon (051) 91 91 21

**Mustermesse Basel, Halle IX, Stand 3428**



# Haug KOMPRESSOREN

Leistung: 14 bis 140 m<sup>3</sup>/h  
Drücke: bis 30 atü

## FRITZ HAUG AG.

Maschinenfabrik **ST. GALLEN** Tel. (071) 2 64 37

Muba 1953

Halle XI

Stand Nr. 4022



Der 8 m hohe Unfall-Turm am Paradeplatz in Zürich wurde mit

# Exponit- Dispersionsfarbe

unter denkbar schwierigen Witterungsverhältnissen - bei Regen und Schnee - gestrichen.

Das Gute setzt sich durch!

Verlangen Sie Muster und Offerte durch

## Lack- und Farbenfabrik BOSSHARD + Co

Zürich-Oerlikon

Tel. 051 / 46 80 68



### Bau-Nivellier- Instrument GK-O

Neu, einfach und bequem in der Handhabung. Das leistungsfähige Präzisions-Instrument zu einem günstigen Preis. Prospekt GK-524.

Schweiz, Mustermesse Basel  
Halle IIIb, Stand 2610,  
2. Stock

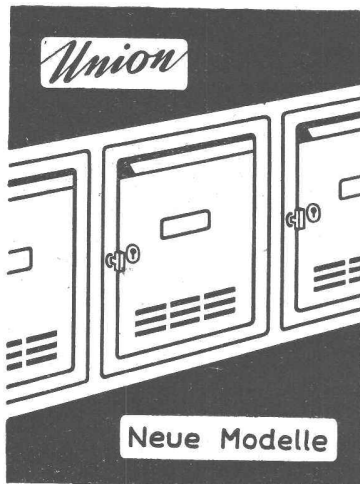


## GÖHNER TÜREN + FENSTER NORMEN

sind ab  
Lager  
lieferbar

ERNST GÖHNER AG ZÜRICH  
BERN BASEL ST. GALLEN ZUG BIEL GENEVE LUGANO





## Brief- und Milchkasten Mauerkassen

**Union-Kassenfabrik AG.**  
Postfach Zürich 40  
Telephon (051) 52 17 58

Verlangen Sie Prospekt Nr. 49  
**Schweizer Mustermesse**  
Halle X, Stand 3735

Neue Modelle

# farnet

## Verbrennungs-Oefen

für Kehricht und Abfälle

in Wohnblocks, Spitälern,  
Hotels, Warenhäusern usw.  
mit Heisswasserbereitung.

Rauch- und geruchschwacher Betrieb.

**FARNER-WERKE AG., GRENCHEN**

Tel. (065) 8 58 02

# Vitrofil

## GLASSEIDE-MATTEN

langfaserig, mineralisch  
elastisch, vibrationsfest

Bewährter Schall- und Wärmeschutz  
für Böden, Wände, Strahlungsheizung

**CAVIN & CO · ZÜRICH 1**

Glasspinnerei  
Talstr. 62 · Tel. (051) 2711 90

Fabrik in Adliswil  
Gegründet 1934

## FEUCHTIGKEIT

im MAUERWERK-SCHIMMEL-SCHWAMM  
SCHWITZWASSER - ERDSTRAHLEN von  
Wasseradern ausstrahlend **BEHEBT:**

Techn. Büro für gesundes Wohnen  
**W. R. LANG ING. ZÜRICH 6**

Hofwiesenstrasse 18, Tel. (051) 28 79 32 (auch ausser Geschäftszeit)  
12jährige praktische Erfahrung Prospekt Kostenlose Beratung  
Hier abtrennen und in offenem Kuvert mit 5 Rp.  
frankiert an unsere Firma adressieren.

**COUPON** Senden Sie bitte ihren Prospekt an

Name:

Strasse:

Wohnort:

## Schweizerische Industrie-Gesellschaft

Neuhausen am Rheinfall

Halle VIII, Stand Nr. 2995

Die SIG-Pressluftwerkzeuge sind heute auf allen bedeutenden Baustellen und in verschiedenen modernen Giesserei-Betrieben eingeführt. Das Schweizer Produkt hat sich durch seine hervorragende Qualität den Weg zum Erfolg geebnet. Das Fabrikationsprogramm umfasst Hämmer von 1,3 bis 36 kg und enthält Gesteinsbohrhämmer, Abbau- und Spitzhämmer, Meissel- und Niethämmer sowie Boden- und Bankstamper.

Die bereits bestehende Reihe der erprobten SIG-Bohrhämmer wird durch einen 27 kg Bohrhammer ergänzt, der insbesondere für den Stollenbau auf Bohrwagen geeignet ist.

Erstmals wird in diesem Jahr ein Beton-Vibrator ausgestellt, der in Grössen mit Nadeldurchmesser 70 und 100 mm hergestellt wird. Für das Nieten von Leichtmetallkonstruktionen eignet sich der handliche Niethammer von 1,3 kg Totalgewicht sehr gut.

Die Abteilung Elektrofahrzeuge zeigt in der Bauhalle eine Stollenlokomotive Typ ET 50 LS. Spurweite 60 cm, Dauerleistung 20 PS, Anhängelast rd. 100 t. In ähnlicher, jedoch etwas breiterer Ausführung werden die Lokomotiven auch mit Einstellbarkeit für Spurweiten von 60 und 75 cm geliefert. Bei Spurweite 75 lassen sich Leistungen bis zu 80 PS einbauen. Besondere Merkmale sind der ruhige Lauf, selbst auf sehr schlechtem Geleise, sowie die elektrische Bremse, die neben geringem Bremsklotverschleiss ein zuverlässiges Bremsen ermöglicht, da die Bremskraft bis zur Adhäsionsgrenze ausgenützt werden kann, ohne die Räder zu blockieren. Motoren und Apparaturen sind schwallwassergeschützt. Weiter findet man dort einen Kippwagen von 1,8 m<sup>3</sup> Inhalt. Spurweite 60 cm. Er ist ein Selbstkipper, der durch einen Mann allein leicht gekippt werden kann. Die gleiche Ausführung wird auch für 3 m<sup>3</sup> gebaut.

Halle VI, Stand Nr. 1501

Die Revolver-Kopierdrehbank SIG, Typ KD-35, welche eine Weiterentwicklung der bewährten KD-28 ist, löst das Problem der Herstellung von Präzisions- und Formdrehteilen in kleinen und mittleren Serien auf sehr einfache Art. Die Nebenzeiten werden auf ein Minimum reduziert. Das Einrichten und Bedienen ist dementsprechend sehr einfach und kann ohne weiteres durch angeleitetes Personal ausgeführt werden. Zur Aussenbearbeitung der Drehteile stehen sechs Stähle mit Anschlag zur Verfügung, welche durch Betätigung eines Hüfthebels in der Längsrichtung und eines Handhebels für die Querbewegung bedient werden. Für die Innen- und stirnseitige Bearbeitung sind weitere sechs Werkzeuge vorhanden, welche in einem selbsttätigen Längsschlitten montiert sind. Diese Kombination von 2×6 Werkzeugen erlaubt die Bearbeitung auch im Kopierverfahren, selbst von komplizierten Formteilen, in einer Aufspannung auf rationelle Art. Die wichtigsten technischen Daten sind: Spindeldurchlass 35 bzw. 40 mm, Spez. Ausführung 60 mm; grösste Drehlänge 180 mm; grösster Werkstück-Durchmesser 80 mm; stufenlose Drehzahlregulierung 60 bis 3000 U/min; Antriebsmotor 2,5/3,5 PS.

Die hydraulisch gesteuerte Kurvenfräsmaschine SIG, Typ HRF 500 fällt durch den äusserst starren Aufbau auf. Die Maschine erlaubt das Fräsen von Aussen- und Innenkurven, Nuten-Kurven, Mantel-Kurven, sowie Formstücken. Gearbeitet wird nach einer Blechschablone von rd. 4 mm Dicke, welche durch einen hydraulischen Fühler abgetastet wird. Der Vorschub des Frässpindelstockes ist hydraulisch und mittels einer SIG Vorschubeinheit gesteuert. Diese Maschine erlaubt die Bearbeitung von Plankurven bis 600 bzw. 800 mm Durchmesser, sowie zylindrischen Kurven in der max. Höhe von 300 bzw. 400 mm und einem Durchmesser von 260 bzw. 350 mm.

Aus der Reihe der bewährten hydraulischen Räummaschinen SIG horizontaler Bauart wird dieses Jahr der weiterentwickelte Typ der RA 4-1,25 gezeigt. Die hydraulische Funktion der Maschine mit einer Zugkraft von 4 t und einem Arbeitshub von 1250 mm schont in besonderem Mass die Räumwerkzeuge durch die Regulierbarkeit des Druckes. Auch kleinere und mittlere Betriebe machen sich das Räumverfahren zu eigen für die präzise Bearbeitung von Serienstücken.

Neben den Werkzeugmaschinen zeigt die SIG auch dieses Jahr wieder verschiedene Produkte aus ihrem Fabrikationsprogramm in Schraubepumpen und hydraulischen Steuergeräten. Insbesondere für die Förderung von Öl werden Pumpen für Drücke bis 20, bzw. 60, bzw. 175, bzw. 350 atü gebaut, sodann Spezialpumpen für die Förderung von Lebensmitteln und anderen breiigen, zähen Produkten.

Schraubepumpen sind je nach Grösse lieferbar als Fuss- oder Flanschpumpen, in horizontaler oder vertikaler Bauart. Ferner werden auch sämtliche für die Steuerung moderner hydraulischer Anlagen erforderlichen Steuerorgane hergestellt, wie Sicherheitsventile, Druckregler, Mengenregler, Steuerschieber, Kopiereinrichtungen für Drehbänke, im weiteren stufenlos regelbare Vorschubpumpen, unempfindlich

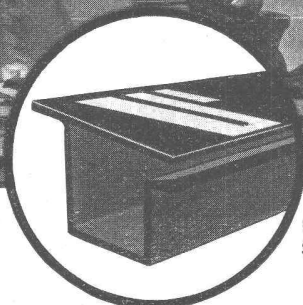
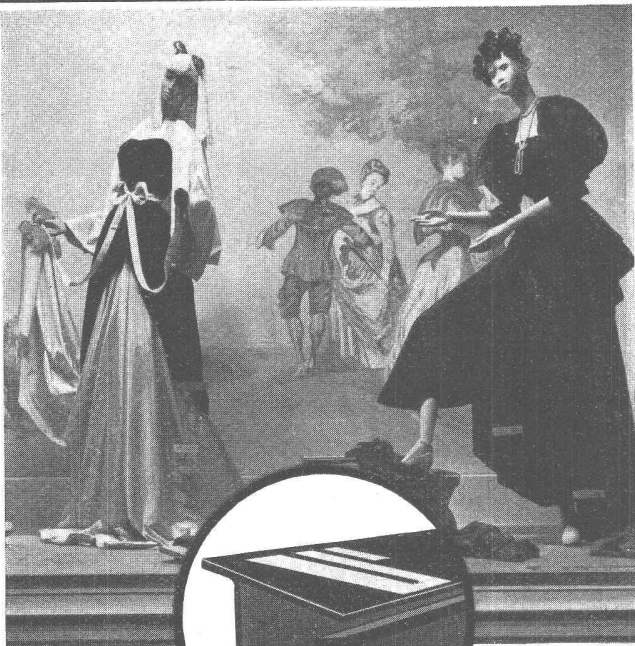
*Schützt Euer Holz in jedem Fall  
mit Arberzol gegen Wurmbefall!*

A. BENZ & CIE Holzkonservierung Albisstr. 28 Zürich 2/38 Tel. (051) 45 17 72

**Unterlagsböden**

Ing. A. Tobler, Zürich  
*Fugenlose Bodenbeläge*

**Kunstholzbeläge**



KEINE  
EISBLUMEN

KEIN  
SCHWITZWASSER

dank der thermischen Doppelwirkung der patentierten  
**ELEKTR. EINBAU-SCHAUFENSTER-HEIZUNG**  
STAR UNITY AG., ZÜRICH 53 Drusbergstr. 10 Tel. (051) 95 64 67

**NEUHEIT FÜR SCHAUFENSTER**

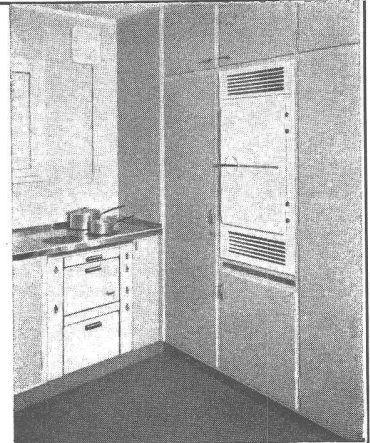
die bei einer neuzeitl. Projektierung von Laden-Um- und -Neubauten  
berücksichtigt werden muss. Verl. Sie Offerten u. Einbauvorschriften.

MUBA HALLE XII, STAND 4166

**NEU!**

**10 Jahre  
Garantie**

auf den Kühlapparat



**ELECTROLUX**

**EINBAU-  
KÜHLSCHRÄNKE**  
und dazu neue  
günstige  
Preise



Verlangen Sie unsere Mass-  
skizzen und Prospekte

**ELEKTROLUX AG.  
ZÜRICH**

Badenerstr. 587 Tel. 52 22 00

**KLINKER AG. VERBLENDSTEINFABRIK LAUSEN**

geflammt und uni für Böden, Cheminées, Fassaden

Telefon (061) 72404

Feuerfestes Material - Glasierte Verblender und Baukeramik - Steinzeug für Kanalisation - Säurefeste Steine und Platten

Ständige Ausstellung unserer Erzeugnisse in der SCHWEIZER BAUZENTRALE ZÜRICH, TALSTR. 9, BÖRSENBLOCK (Eintritt frei)

*Erhöhen Sie die Wirkung  
Ihrer Propaganda  
durch Illustrationen  
oder Photos ...*

*... und Clichés von*  
**Gedr. Ritter**

CLICHÉFABRIK  
ZÜRICH - PREDIGERPLATZ 2/8 - TELEPHON 051 / 32 50 90 + 32 19 63

PHOTOS · RETOUCHEN · CLICHÉS · GALVANOS · MATERN · STEREOS



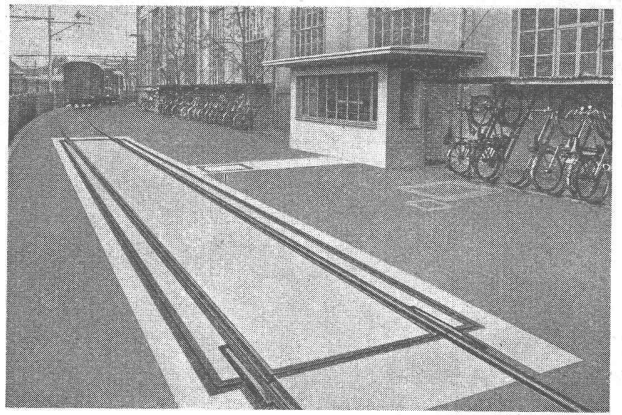
gegen Belastungsschwankungen des Verbrauchers und Viskositätsänderungen des Betriebsöls, und komplette Vorschubaggregate, in denen alle zur hydraulischen Vorschubsteuerung von Werkzeugmaschinen erforderlichen Elemente eingebaut sind.

### AG. der Maschinenfabrik von Louis Giroud, Olten

Halle III, Stand Nr. 727

Die Aussteller-Firma zeigt Teile der von ihr erstellten grössten Brückenwaage der Schweiz und vermutlich auch des Kontinents. Es handelt sich um eine Geleise- und Fuhrwerkwaage mit einer Wiegefähigkeit von 150 t und einer Brückengrösse von 16,8 x 2 m. Wie die anlässlich der amtlichen Eichung aufgenommene Eichfehlerkurve zeigt, bestehen praktisch keine Wiegefehler. (Bis zur Maximalbelastung von 150 t beträgt die Differenz an einigen Stellen maximal nur 2 kg.) Dies zeugt wiederum für die Güte und Genauigkeit der Giroud-Waagen, wovon sich übrigens alle Interessenten am Stand dieser Firma selbst überzeugen können. Eine betriebsbereite Fuhrwerkwaage für 20 t in natürlicher Grösse ist aufgestellt, auf welcher jeder Besucher sein Körpergewicht auf einige hundert Gramm genau abwägen lassen kann. Das Laufgewicht dieser Waage ist mit einem neuartigen, patentierten Billettdruckapparat versehen, mit dem mit einem Druck nicht nur das Tara- bzw. das Brutto-Gewicht, sondern auch das genaue Datum gleichzeitig in das Billett geprägt wird. Die Waage ist so montiert, dass alle ihre Einzelheiten, insbesondere das ganze Hebelwerk, besichtigt werden können. An einem Laufgewichtsbalken zu einer Geleise-waage von 45 t wird eine optische Ablesung (Patent angemeldet) in neuartiger Ausführung zur Schau gestellt. Der gleiche Balken ist mit einem torsionsfreien Einzelhebel verbunden, so dass das Funktionieren der verschiedenen Einzelteile, wie die automatische Kerbenschutzvorrichtung (Patent Giroud), die gefederte Balkenarretierung (Patent Giroud), der hermetisch abdichtende Abschluss zwischen Waagrube und dem Laufgewicht-Schutzkasten, studiert werden kann. Als weitere Waagenartikel sind einige der handlichen Federwaagen sowie eine automatische, fahrbare Absackwaage für Schüttgüter aller Art, die sich in vielen Industrien bestens bewährt hat, ausgestellt.

Aber auch aus den anderen Fabrikationszweigen der Ausstellerfirma (Armaturen, Apparate, Maschinen und Transportanlagen für Gaswerke, Mahl-, Brech-, Aufbereitungs- und Sor-



Die grösste Waage der Schweiz, eine Brückenwaage für Geleise- und Strassenfahrzeuge mit einer Wiegefähigkeit von 150 000 kg. Ausgeführt in der bewährten Giroud-Konstruktion mit armerter Betonbrücke mit nur 4 Auflagepunkten und torsionsfreiem Hebelwerk in Stahl. Länge der Brücke 16,8 m.

tieranlagen für Kohle und Koks, Stahl-, Behälter- und Apparatebau, Allg. Maschinenbau) sind einige Erzeugnisse am Stand zu sehen. So sind für die Interessenten aus der Gas-Industrie nebst verschiedenen Gasdruckreglern für Hoch- und Niederdruck auch ein Gasfilter, ein Sicherheitstopf und ein Sicherheitsventil, sowie die bewährte Siphonentleerungs- und Rohrausblaspumpe ausgestellt. Auch die praktischen, form-schönen und preislich sehr vorteilhaften Giroud-Fahrradhalter haben im Stand ihr Plätzchen gefunden. Zum neuartigen, 6-kantigen Kandelaber hat die Firma BAG Turgi einen modernen Leuchtkörper zur Verfügung gestellt, der die Formschönheit und Eleganz des Mastes noch unterstreicht.

Damit die handlichen Wagen- und Lokomotiv-schieber, die als ideale Helfer beim Verschieben von Eisenbahnwagen dienen, einem weiteren Interessentenkreis bekannt werden, hat es sich die Ausstellerin nicht nehmen lassen, einen solchen auch dieses Jahr wieder zu zeigen.

WIR LIEFERN ZU VORTEILHAFTEN KONDITIONEN

Treppensprossen und Rosetten  
Kunstgewerbliche und technische Drechslererprodukte  
und Holzwaren für Industrie, Innenarchitektur  
und Handel

Feilen-, Gertel-, Stechbeutel-HEFTE  
Stielwaren für jeden Zweck sowie Holzhämmer aller Art

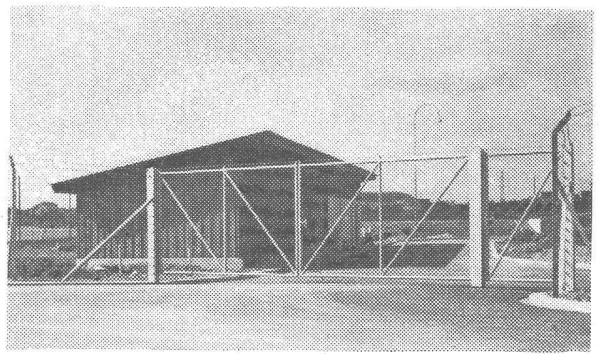
Lieferung nach eigenen Modellen oder nach  
Vorlagen und Muster

Offerten prompt und unverbindlich

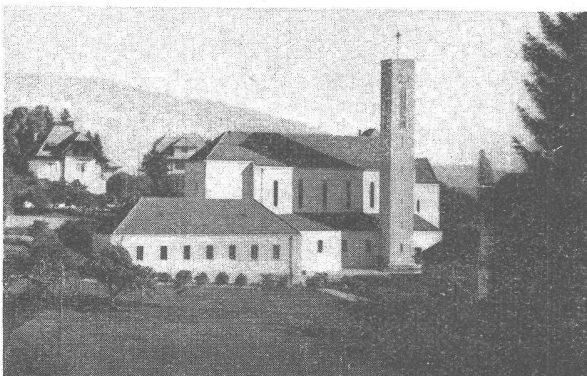


Holzindustrie  
**TEUFENTHAL** bei Aarau  
Telephon (064) 3 82 89

### Industriezäune



**MÜLLER & CO. LÖHNINGEN** Telephon (053) 6 91 17  
Spezialofferten für Industrien    Vertreterbesuch    Referenzlisten



Eglise catholique de Tavannes

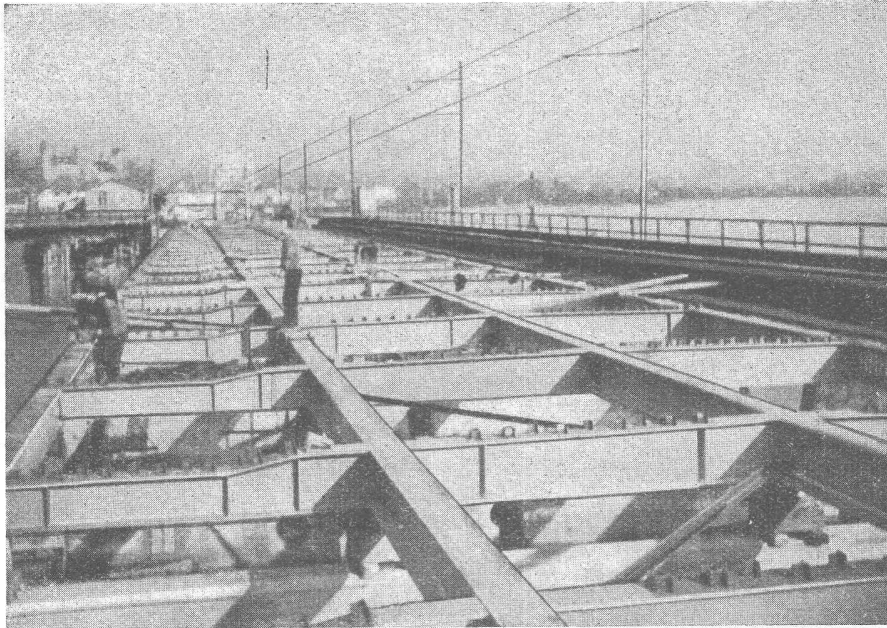
## BERNHARD HITZ + USTER

Fugenlose SPRAY „LIMPET“ ASBEST-  
Akustik- und Schallschluckbeläge  
Feuerschutzbeläge  
Kondensations-Verhütungsbeläge

SPRAY „LIMPET“ ASBEST-Akustikbeläge an den  
Seitenwänden und der Rückwand — 180 m<sup>2</sup> — auf beste-  
henden Wandputz aufgespritzt.

# BERNHARD MEYER, dipl. Ing. ETH, SOLOTHURN

Eisenbau und Schlosserei Tel. Nr. 065 - 2 35 89



Eisenkonstruktionen, Projekte und statische Berechnungen, eigene Entwürfe

## Eigenes Ingenieur-Bureau

Sämtliche Bauschlosserarbeiten, Reparaturen aller Art

### Stellen-Ausschreibung

Beim Hochbauinspektorat des Kantons Basel-Landschaft ist die Stelle eines

## ADJUNKTEN

zu besetzen (Leitung der Baupolizei und Bearbeitung von Ortsplanungen).

**Erfordernisse:** Abgeschlossenes Studium an einer Hochschule, mit Diplom als Bau-Ingenieur. Guter Statiker, praktische Tätigkeit als Ingenieur (Hochbau) und auf Baustellen. Kenntnisse und Praxis im Planungswesen erwünscht.

**Besoldung:** 13./14. Besoldungsklasse (Fr. 8400.— bis Fr. 10 600.—) + 63 % Teuerungszulage.

Ferner werden die Stellen von

## 2 Tiefbauzeichnern

zur Neubesetzung ausgeschrieben.

**Erfordernisse:** Exakte Tiefbauzeichner mit Bauplatz- und Abrechnungspraxis.

**Besoldung:** je nach Alter und Praxis 3. bis 7. Besoldungsklasse (Fr. 3600.— bis Fr. 7200.—) + 63 % Teuerungszulage.

Die Pensionsverhältnisse sind gesetzlich geregelt. Bewerber belieben ihre Anmeldung mit den erforderlichen Ausweisen bis 25. April 1953 an die unterzeichnete Amtsstelle einzureichen.

Liestal, den 30. März 1953. **Baudirektion Baselland.**

## BAUFÜHRER

(Ingenieur oder Techniker) wird von Hoch- und Tiefbauunternehmung gesucht. Dauerstelle für tüchtige Person. Detaillierte, handgeschriebene Offerten mit Altersangabe, Ansprüchen, Referenzen unter Chiffre B 4037 X an Publicitas, Genf.

## BAUZEICHNER

sucht Stelle vom 1. Mai bis 15. Juli. Offerten erbeten unter Chiffre ZS 5538 an Mosse-Annoncen AG., Zürich 23.

## Dipl. Bauingenieur ETH

langjährige Erfahrung in Projektierung (Ing.-Bureau) und in Ausführung (Unternehmung, Baustelle), im Hoch-, Tief- und Eisenbetonbau. Wasserkraftanlagen, Deutsch und Französisch sprechend, sucht passenden Wirkungskreis. Offerten unter Chiffre K 52 535 Q an Publicitas AG., Zürich 1.

Gesucht in grösseres Architekturbüro auf dem Platze Basel erfahrener, energischer

## BAUFÜHRER

**Voraussetzung:** Erfahrung in der Führung von Grossbauten. Eintritt sofort.

Handschriftliche Offerten mit Lebenslauf und Zeugnissen unter Chiffre Bl 9999 Z an Mosse-Annoncen AG., Basel 1.

Zu verkaufen:

## Grosses Dreifamilienhaus

mit vielen ausbaufähigen Lokalitäten. Ueber 2300 m<sup>2</sup> Areal und ca. 100 Meter Strassenfront. 150 m bis Bahnhof und Nähe grosser Industrie. Sehr geeignet für Baugeschäft oder Siedlung. Preis günstig. Nötiges Kapital Fr. 40 000.—. Die Liegenschaft befindet sich im Berner Mittelland. Interessenten erhalten nähere Auskunft unter Chiffre ZR 5536 bei Mosse-Annoncen AG., Zürich 23.





## ING. MAX GREUTER & CIE. ZÜRICH 7

INJEKTIONS- UND GUNIT-ARBEITEN      TIEFBOHRUNGEN

Gewissenhafter, routinierter Bautechniker-Bauführer

### sucht Nebenbeschäftigung

Arbeiten, gleich welcher Art, für Bauherren, Architekten oder Bauunternehmungen. Anfragen u. OFA 4341 Z an Orell Füssli-Annoncen, Zürich 22.

## FABRIK FÜR



gelochte  
gepresste  
gehämmerte  
Bleche

Blech-  
Konstruktionen

H. Heer & Co., Olten  
Tel. (062) 5 40 29

## BAU - UNTERNEHMUNG



ZÜRICH UND SCHLIEREN

Gesucht ein

### dipl. Bau-Ingenieur

geübter, zuverlässiger Statiker mit Praxis im Stahlbau, zur Behandlung von Projekten und Ausführungen. Bei gegenseitiger Konvenienz Möglichkeit zu selbständigem, ausbaufähigem Posten. Handschriftliche Offerten mit Lebenslauf, Zeugnisabschriften, Gehaltsanspruch und Angabe des Eintrittstermins sind zu richten an AG. Arnold Boßhard, Stahlbau, Näfels (Glarus).

### ARCHITEKT

guter Zeichner, mit vielseitiger Praxis in Entwurf, Kostenvoranschlag und Ausführungsplänen, sowie Bauführung und Kalkulation in Bauunternehmung sucht Dauerstellung in Architekturbüro oder Bauunternehmung der Stadt Bern oder im Berner Oberland.

Offerten unter Chiffre H 3377 Y an Publicitas Bern.

## BAU-AUSTROCKNUNG

Beschleunigung mit den bewährten Exsiccatores, mietweise

**H. KRÜGER, ING., ST. GALLEN**

Berneckstrasse 44, Telephon (071) 2 57 50

Vertreter für Zürich und Umgebung: O. Dolder, Kasinostr. 11

### Ueberarbeitet?

Gewiss kann Ausspannen helfen. Rascher und zuverlässiger aber hilft eine aufbauende Stärkungskur.

Verlangen Sie Prospekt Nr. 56/9.

Kurhaus **Sennerli** Degersheim

Telephon (071) 5 41 41

# AIR CONDITION

## Die Heizung der Zukunft für modernes Bauen

M U B A  
HALLE 15  
Stand 5002

- Klimaanlage im Winter
- Kühlung im Sommer
- Luftfiltrierung

- Konstante Luftbefeuchtung
- Vollautomatisch, Oelfeuerung
- Brennstoffersparnis über 20%

M U B A  
HALLE 15  
Stand 5002

**Hans Badertscher & Co. Heizung/Lüftung Neuwelt/Basel**

Telephon 9 03 67



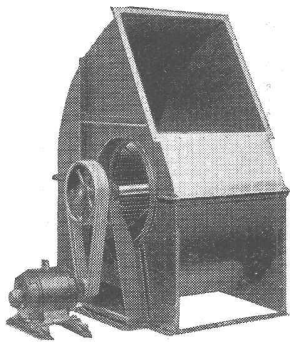
Generalvertretung der



Ersatzteile-Service



geräuschlose  
**Ventilatoren**



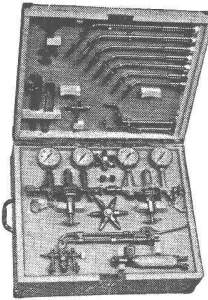
Zentrifugal- und Schrauben-Ventilatoren für alle Anwendungsgebiete. — Elektromotoren in jeder Bauform.



**G. Meidinger & Cie., Basel 4**

Telephon (061) 2 97 65

**CONTINENTAL**



**SPEZIALFABRIK für**

- Acetylenapparate
- Autogen-Schweiss-, Schneid-, Löt- und Wärmeapparate
- Druckreduzierventile und Armaturen für alle hochgespannten Gase
- Autogen-Schneidmaschinen
- Gasöl- und Petroleum-Starkbrenner für Strassenbau

**CONTINENTAL Licht- und Apparatebau AG.**  
Dübendorf (Zürich)      Telephon (051) 96 67 77

Karl Wilhelm  
Zürich 7  
Zeltweg 74 a  
Tel. 24 70 77

Flex

Rolladen  
Jalousieladen  
Sonnenstoren

Jalousien

Die Spezialfirma für Sonnenschutz



**Fabrikationsprogramm:**

Zähler für Gleichstrom und Wechselstrom  
Zähler für Spezialtarife - Kassierapparate  
Registrierapparate „MAXIGRAPH“  
Summenzähler und Summendifferenzzähler  
Fernzählung, Fernmessung, Fernwirkanlagen  
Fernsteueranlagen für Elektrizitätsnetze  
Eichstationen - Eichzähler - Messwandler  
Zeitschalter - Schaltapparate - Relais  
Alle Apparate für vollautomatischen  
Betrieb von Wärmanlagen und Ölbrennern  
Wärmetechnische Messapparate

**LANDIS & GYR AG. ZUG**

Schweizer Mustermesse Basel

11. — 21. April 1953

Halle V

Stand 1252

In 2723

**STEINER**

Bauschreinerei  
Möbelfabrik

**STEINER**

Spezialfabrik für Laden- und  
Schaufensterausbau

**STEINER**

Zürich 50  
Hagenholzstrasse 60

**STEINER**

Telefon  
46 43 44

**STEINER**

Verlangen Sie  
unverbindliche Beratung

**STEINER**

MUBA  
Halle X, Stand 3981

**STEINER**

# pavatex

neu

Pavatex-Isoduro (Täferplatte)

Pavatex-Blockplatte

Pavatex-Akustikplatte

Pavatex-Hartplatte

Pavatex-Isolierplatte

die ideale Wand- und Decken-Verkleidungsplatte zum Streichen und Furnieren. Kombinierte Hart- und Isolierplatte, daher der hohe wärmetechnische Isolationswert. Ausserordentlich vorteilhaft im Preis. Verkauf durch den Sperrholz- und Baumaterialhandel. Muster, Preisliste und Bezugsquellen-nachweis durch

Isoduro 13 mm (Täferplatte)

Pavatex AG Cham Tel. 042/6 11 25

Neuheit!

# Flumser Steinwolle

für billigere Wärme-Isolation

Wärmeleitzahl 0,035  
nur 3 kg per m<sup>2</sup>;  
bequeme Schüttung  
handliche 10 kg-Säcke  
Flumser Steinwolle sticht nicht

Prospekt und Muster unverbindlich

Schmelzwerk Sperry, Flums Tel. (085) 8 31 48



# SLM

## Schweizerische Lokomotiv- und Maschinenfabrik WINTERTHUR

**Haupterzeugnisse:**

Elektrolokomotiven, Diesellokomotiven und Dampflokomotiven jeder Bauart und Spurweite

Olddruckbetätigte Stufengetriebe für Schienenfahrzeuge sowie Untersetzungs- und Wendegetriebe für Schiffe

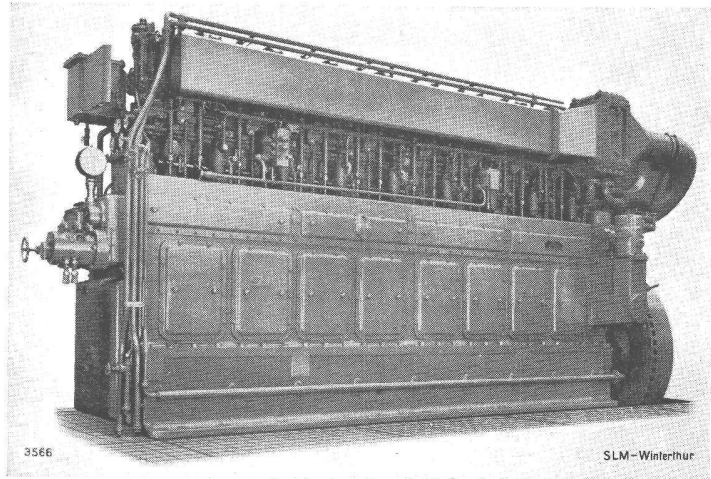
Dieselmotoren, Gasmotoren, Zweistoffmotoren, Gasgeneratoren.

Rotationskompressoren, Vakuumpumpen, Wasserringpumpen, Kreiskolbengebläse, voll- und halbautomatische Gasfernversorgungs- und Gasspeicheranlagen

Dampfkessel und raschlaufende Gegendruck-Dampfmotoren

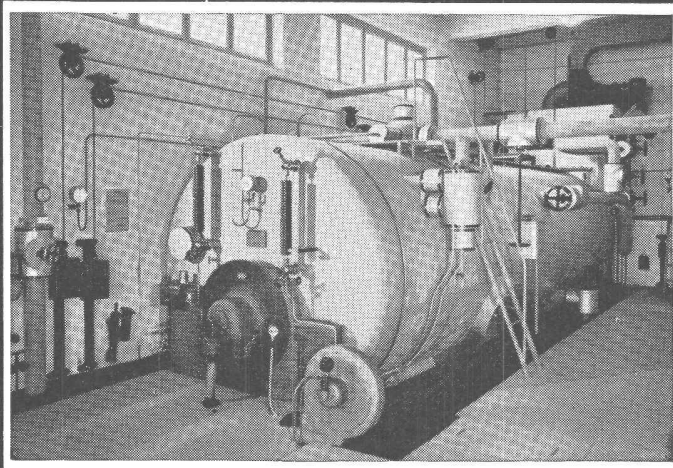
Hochdruck-Ölpumpen mit steter Förderung und automatischer Mengenregulierung

Giessereiprodukte, wie Grauguss, Leichtmetall- und Bronzeguss



SLM-Schiffsdieselmotor, Nennleistung 1200 PS bei 475 U/min

**MUBA: Halle V Stand 1387**



Industriebedarf

•  
Isolierungen

Kälte Wärme Schall

•  
Filterhilfsmittel

**Schneider  
& Co.**



**Winterthur**

# SULZER

## HAUPT-ERZEUGNISSE

**Dieselmotoren für alle Zwecke • Gasturbinen**

**Dampferzeuger-, Elektrokessel- und Dampfspeicher-Anlagen**

**Gegendruck-Dampfturbinen • Hochdruck-Kompressoren**

**Zentrifugalpumpen, Axialpumpen • Ventilatoren und Gebläse**

**Axial- und Radial-Kompressoren**

**Kälteanlagen, Schnellgefrieranlagen**

**Druckleitungen für Wasserkraftwerke • Behälter • Tankanlagen**

**Apparate für die Nahrungsmittel-Industrie sowie für  
die chemische und angewandte chemische Industrie**

**Dampf-Armaturen und -Rohrleitungen**

**Wärme- und Lüftungstechnische Anlagen, Zentralheizungen**

**Koks-Trockenkühlanlagen • Wärmepumpenanlagen**

**Webmaschinen mit Greiferschützen**

**Gießerei-Erzeugnisse:**

**Grauguß, Sphäroguß, Stahlguß, Präzisionsguß, Metallguß**

**MUBA 1953 HALLE V und IX**

**GEBRÜDER SULZER, AKTIENGESELLSCHAFT, WINTERTHUR**