

Objektyp: **Advertising**

Zeitschrift: **Schweizerische Bauzeitung**

Band (Jahr): **71 (1953)**

Heft 16

PDF erstellt am: **13.09.2024**

### **Nutzungsbedingungen**

Die ETH-Bibliothek ist Anbieterin der digitalisierten Zeitschriften. Sie besitzt keine Urheberrechte an den Inhalten der Zeitschriften. Die Rechte liegen in der Regel bei den Herausgebern.

Die auf der Plattform e-periodica veröffentlichten Dokumente stehen für nicht-kommerzielle Zwecke in Lehre und Forschung sowie für die private Nutzung frei zur Verfügung. Einzelne Dateien oder Ausdrucke aus diesem Angebot können zusammen mit diesen Nutzungsbedingungen und den korrekten Herkunftsbezeichnungen weitergegeben werden.

Das Veröffentlichen von Bildern in Print- und Online-Publikationen ist nur mit vorheriger Genehmigung der Rechteinhaber erlaubt. Die systematische Speicherung von Teilen des elektronischen Angebots auf anderen Servern bedarf ebenfalls des schriftlichen Einverständnisses der Rechteinhaber.

### **Haftungsausschluss**

Alle Angaben erfolgen ohne Gewähr für Vollständigkeit oder Richtigkeit. Es wird keine Haftung übernommen für Schäden durch die Verwendung von Informationen aus diesem Online-Angebot oder durch das Fehlen von Informationen. Dies gilt auch für Inhalte Dritter, die über dieses Angebot zugänglich sind.

Ein Dienst der *ETH-Bibliothek*  
ETH Zürich, Rämistrasse 101, 8092 Zürich, Schweiz, [www.library.ethz.ch](http://www.library.ethz.ch)

<http://www.e-periodica.ch>

# SCHWEIZERISCHE BAUZEITUNG

WOCHENSCHRIFT FÜR ARCHITEKTUR / INGENIEURWESEN / MASCHINENTECHNIK  
 REVUE POLYTECHNIQUE SUISSE

ORGAN DES S.I.A. SCHWEIZERISCHER INGENIEUR- UND ARCHITEKTEN-VEREIN  
 UND DER G.E.P. GESELLSCHAFT EHEMAL. STUDIERENDER DER EIDG. TECHN. HOCHSCHULE  
 GEGRÜNDET 1883 VON ING. A. WALDNER / HERAUSGEGEBEN VON ING. W. JEGHER



**GÖHNER**  
**TÜR + FENSTER**  
**NORMEN**

die beste Garantie für Qualität

**ERNST GÖHNER AG ZÜRICH**  
 BERN BASEL ST. GALLEN ZUG BIEL GENÈVE LUGANO

## SCHWEIZER MUSTER- MESSE

Beachten Sie die Standbesprechungen auf den Anzeigenseiten

### INHALT

Einbeulen von Schacht- und Stollenpanzerungen. Von <i>E. Amstutz</i> . . .	229*
Sicherheit und Lebensdauer von Turbogeneratoren. Von <i>O. Martin</i> . . .	231*
Schweiz. Energie-Konsumenten-Verband . . . . .	233
Wohnungsbau in den Niederlanden . . . . .	234*

### BUCHBESPRECHUNGEN

Städte am Wasser, von <i>C. Lembke</i> . Schmelzprozess der Schneedecke, von <i>E. Hoeck</i> . . . . .	235
Ingenieurgeologie und Geotechnik, von <i>K. Keil</i> . Beton- und Stahlbetonbau, von <i>G. Kürcher</i> und <i>H. Kaden</i> . Lasten der Deutschen Bundesbahn, vom <i>Ministerium für Wirtschaft und Verkehr</i> . Dampfturbine im Betrieb, von <i>E. A. Kraft</i> . . . . .	236
Oelkühler, von <i>A. F. Fritzsche</i> . Ladungswechsel der Verbrennungskraftmaschine, von <i>H. List</i> . . . . .	237
Staubtechnik, von <i>R. Meldau</i> . Heizung und Lüftung, von <i>Rechnagel-Sprenger</i> . Warmwasseranlagen, von <i>W. Zimmermann</i> . . . . .	238
Géographie universelle des transports, Tome II, par <i>H. Lartilleux</i> . Jubiläumswerk der EPUL, Subskription . . . . .	239
NEKROLOGE . . . . .	240
Rud. Hanslin . . . . .	240
W. Hugentobler, A. Maey. M. von Muralt. M. Preiswerk . . . . .	241*

### MITTEILUNGEN

Mustermesse. Persönliches . . . . .	241
-------------------------------------	-----

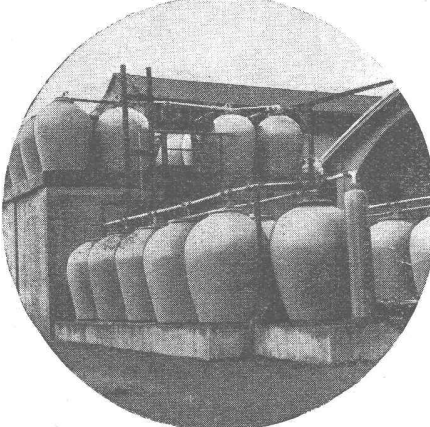
### WETTBEWERBE

Wohnungen für Minderbemittelte in Genf . . . . .	241
Realschulhaus Liestal . . . . .	242

### VEREINE

UIA, 3. Kongress Lissabon . . . . .	242
-------------------------------------	-----

VORTRAGSKALENDER . . . . .	242
----------------------------	-----



**STEINZEUG EMBRACH**  
 garantiert säurebeständig

**Chemisches Steinzeug** für stärkste chemische Beanspruchung

**Embrachit** für rasche Wärmewechsel

**Thermosil** speziell wärmeleitend

**Embrit** für Elektro-Isolierkörper und hohe mechanische Beanspruchung

**Kanalisations-Steinzeug** für Baugewerbe und Landwirtschaft

**Steinzeugfabrik Embrach AG.**  
 für Kanalisation und chemische Industrie  
 Embrach (Kt. Zürich) Tel. (051) 96 23 21

**BERCHTOLD & Co.**  
 HEIZUNG • LÜFTUNG  
 WARMWASSER  
**THALWIL**

**INDUSTRIE-  
 HEIZUNG**  
 HEISSWASSER  
 STATT DAMPF

Telephon 051/920501

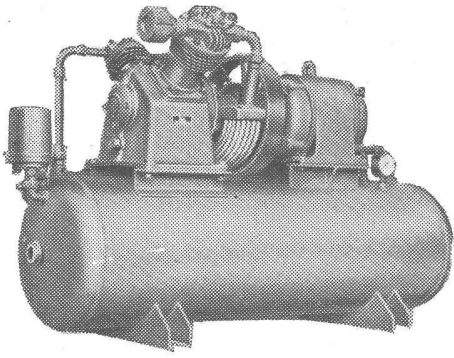
Die neue  
**Kuhlmann**  
**Zeichenmaschine**

ist eine technische Höchstleistung. Verschiedene Modelle für alle Ansprüche.

Prospekte und Beratung durch das zeichentechnische Spezialhaus



**Geb Brüder Scholl AG an der Poststrasse**  
 in Zürich seit 1865 - Tf. (051) 23 76 80



## HAUG KOMPRESSOREN

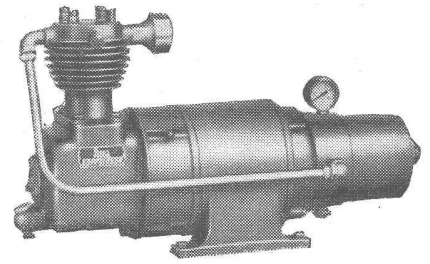
### Kompressoren

3-140 m<sup>3</sup>/h, 6-25 atü  
ein- und zweistufig,  
ein- und mehrzylindrig

### Vakuumpumpen

2-37 m<sup>3</sup>/h, bis 90% Vakuum  
Kolben- und Rotationspumpen  
Hochdruckgebläse

Vollautomatische Druckluft- und Vakuumanlagen



**FRITZ HAUG A.-G., MASCHINENFABRIK, ST. GALLEN**

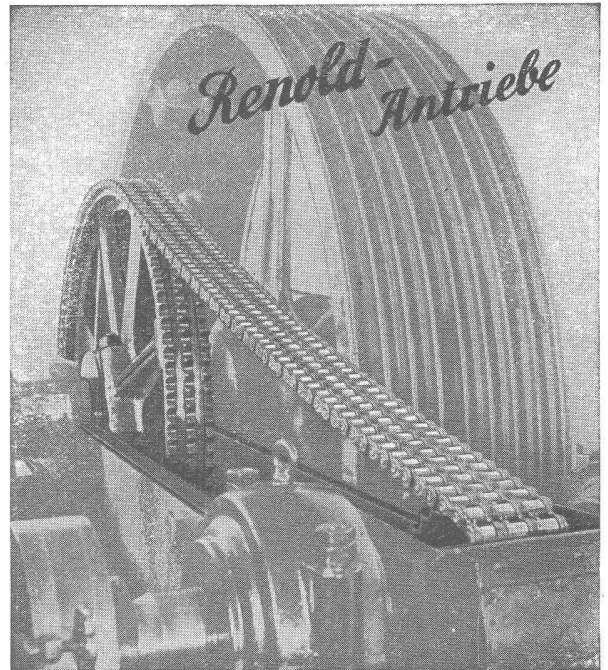
# SIFRAG

ERSTKLASSIG

NEUZEITLICH

Luft- und Wärmetechnik, Klimatisierung,  
Entnebelung, Trocknung, pneumatischer  
Transport, Staubabsaugung. CO<sub>2</sub>-Brand-  
schutzanlagen, Gasschutz, Klima-Apparate

SPEZIALAPPARATEBAU UND INGENIEURBUREAU FREI AG  
BERN UND ZÜRICH



**komplett, normalisiert ab Lager Zürich**

Kette für geringste Abnutzung gebaut: Längste Lebensdauer,  
auch bei hohen Drehzahlen

Durchgehend gleichmässige höchste Präzision, Büchsen und  
Rollen nahtlos: Störungsfrei

Räder mit Renoldverzahnung: Ruhiger Lauf

Verwenden Sie die britisch- und kontinental-europäisch  
genormten Ketten: Zu allen Zeiten hier und auf der ganzen  
Welt Ersatzmöglichkeit

**W. Emil Kunz, Postfach, Zürich 27**  
Gotthardstrasse 21 - Tel. (051) 25 29 10

## TERRASSEN - BELÄGE

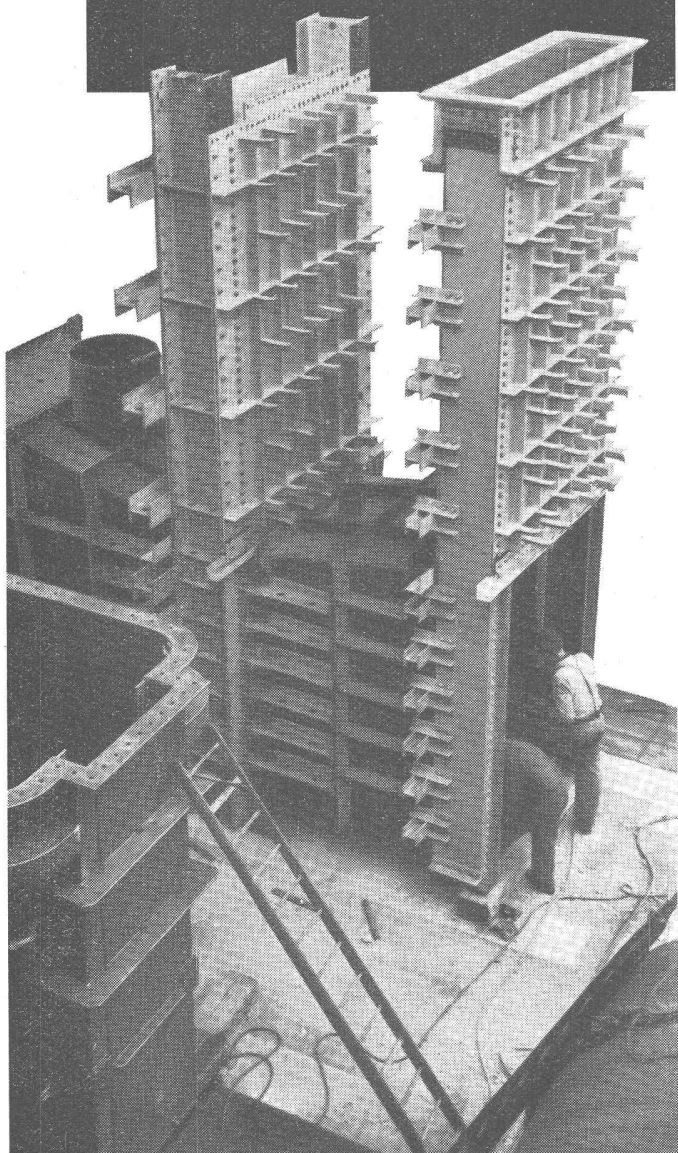
# MEYNADIER

Zürich (051) 52 22 11  
Bern (031) 2 90 51

*die Spezialisten*

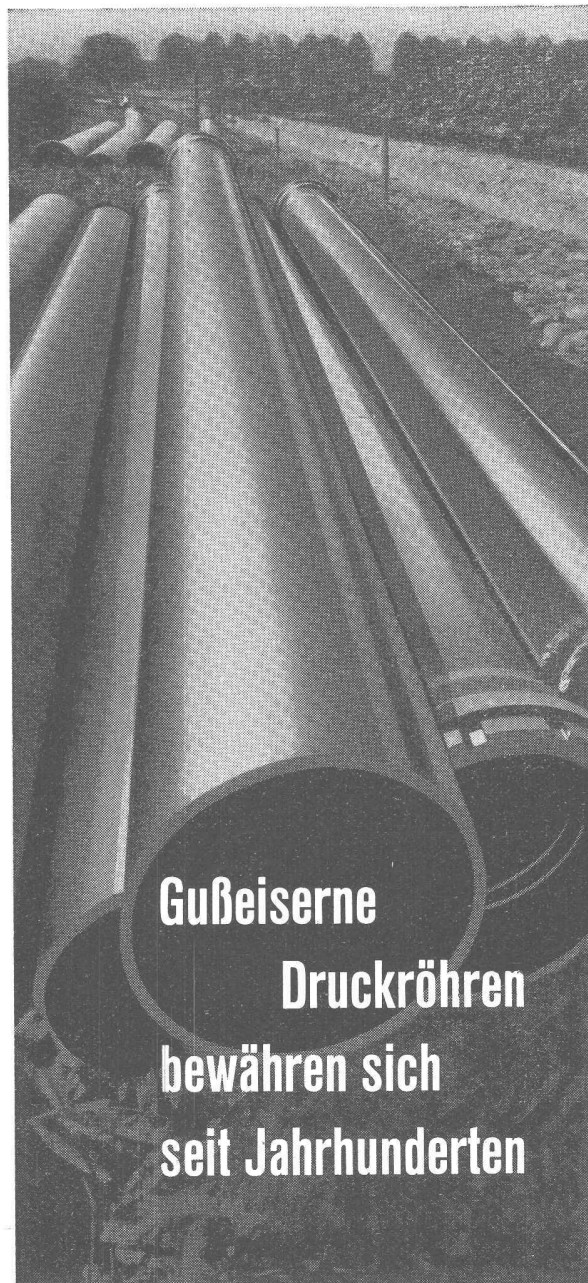


**Blechpanzerungen  
für Kraftwerksbauten**



**Wartmann & Cie. AG.**  
Stahlbau/Kesselschmiede  Brugg

**VON ROLL**



**Gußeiserne  
Druckröhren  
bewähren sich  
seit Jahrhunderten**

**EISENWERK  
CHOINDEZ**



**Robert Aebi & Cie. AG., Zürich** Halle VIII, Stand 3028

Die Rückwand des Messestandes stellt eine Grossvignette einer Brückenbaustelle dar, wobei vor allem der Materialfluss von der Betonkieszufuhr bis zur Einbringung des Betons mit den folgenden Mitteln veranschaulicht wird: Motorkipper, Material-Silos, neuartige Gewichtsdosierwagen, Betonmischmaschine, Klappkübel auf Plattformwagenzug mit Diesel-Lokomotive auf die Dienstbrücke unter die Turmdrehkrane gezogen. Die Lehrgerüste für diesen Brückenbau bestehen durchwegs aus Stahlrohrkonstruktion.

Für Deckenhöhen bis 4,5 m dienen die normalen Deckenschalungsstützen in Rohrkonstruktion. Bei den TUBBLOC-Stützen wird das unpraktische Gewinde mit Steckdorn durch einen schrägstehenden Klemmring ersetzt. Dadurch fällt eine Verschmutzung des Gewindes weg und die Stützen sind rascher montierbar. Die Feineinstellung geschieht mittels einer kleinen Spindel im Stützenfuß. Durch das Aufsetzen einer konsolenartigen Verbreiterung werden bis zu 50 % Stützen eingespart.

Eine Bretter-Reinigungsmaschine arbeitet nach der Art der Dickent-Hobelmaschine; das Brett wird an dem einen Maschinenende eingelassen und kommt am andern Ende auf allen vier Seiten gereinigt heraus. Mit dieser Maschine werden Schal- und Gerüstbretter 30—40mal rascher gereinigt als von Hand mit dem Scharreisen. Sie ist daher in der Lage, in acht Stunden ca. 1200 m<sup>2</sup> Bretter zu reinigen, was eine rasche Amortisierung der Anschaffungskosten erlaubt.

**Betonmischer Liliput 80/100 Liter:** Zur Verhinderung des Festsetzens von Material an den Silowänden ist an der ausgestellten Maschine eine neuartige, patentierte mechanische Rüttelvorrichtung montiert. Sechs an der Mischtrommel angebrachte Ansätze betätigen bei rotierender Trommel ein Hebelsystem, das auf den Zapfen eines Rüttelblechs einwirkt. Die Vorrichtung wird erst bei Oeffnen der Klappe in Funktion gesetzt. Die sofortige Betriebsbereitschaft, schnelle Transportmöglichkeit und robuste Bauart der Pneu-rad-Betonmischer RACO-VON ROLL 150/180 Liter und 250/280 Liter schätzt der Bauunternehmer besonders. Oelbadgetriebe, Friktionskupplung für Trommelantrieb und Materialaufzug, zentrale Anordnung der Bedienungshebel, sowie der Wassermessapparat RONDEZ kennzeichnen diesen nach modernsten Gesichtspunkten konstruierten Mischer.

Der Kleinkran RACO 750/1500 kg erreicht mit dem dritten Maststück eine Hubhöhe von 15 m. Sämtliche Bedienungshebel sind zentral und übersichtlich angeordnet.

Die Einrad-Motorwalze RACO mit Transportvorrichtung, max. Dienstgewicht ca. 900 kg, zeichnet sich durch ruhigen Gang und stossfreies Umschalten der Fahrrichtung aus. Die Walzgeschwindigkeit ist in weiten Grenzen regulierbar. Als Zusatzausrüstungen sind zu erwähnen: die aufklappbare Lenkrolle mit Pneubereifung an Stelle der Ruhestütze, sowie zwei Ausführungen von Transportvorrichtungen, bestehend aus seitlich am Walzenkörper montierbaren Pneu-rädern.

Die pneumatischen Bohrhammerstützen JACKLEG-RACO vermindern die Ermüdung der Mineure und steigern ihre Arbeitsleistung. Die in vielen praktischen Versuchen und Erprobungen entwickelten hartmetallbestückten Gesteinsbohrer RACO, mit Kreuz- oder Einfachmeisselschneiden, bewähren sich für schwere Vortriebsarbeiten. Abgenützte Bohrer werden durch die Firma nachgeschliffen oder neubestückt.

Die ausgestellte Schneefräsmaschine PETER-JUNIOR ist eine kleine, von Handgeführte Schneeräumungs-

maschine, konstruiert nach dem bekannten patentierten Frässystem PETER mit einer Räumbreite von 120 cm. Die Maschine wird auf Rädern bzw. Raupen (untereinander auswechselbar) geliefert. Dank dem Frässystem PETER vermag sie, im Gegensatz zu anderen Kleinmaschinen, sehr harten Schnee zu räumen. Die Maschine kann mit einer Schneeverladevorrichtung geliefert werden.

Stand Nr. 4850 im Freien, vor Halle 14.

Im Zusammenhang mit der Verbesserung der bisherigen Transportverfahren infolge der Palletisierung wurde durch die Gesellschaft der Ludw. von Roll'schen Eisenwerke, Werk Rondez, ein hydraulisch bedienter Handhubwagen PALLET-ROLL mit doppelt wirkender Pumpe, gemäss den Vorschriften der SBB für deren Pallets Typen I und II geschaffen. Der Alleinverkauf dieses Gerätes für die Schweiz wurde der Firma Robert Aebi & Cie. AG. übertragen. An der Muba werden drei Handhubwagen PALLET-ROLL, beladen mit den verschiedensten Gütern auf Normalpallets, vorgeführt. Dasselbst ist ebenfalls eines der bewährten AEBI-Rohrgerüste ausgestellt, welches die praktische Anwendung der Stapelung der Pallets zeigt. Auf verschiedenen Photos ist die vielseitige Anwendungsmöglichkeit der Handhubwagen PALLET-ROLL sowie der Hubtransportwagen TOWMOTOR für die Palletisierung ersichtlich.

**Dätwyler AG.,**

Halle VIII, Stand Nr. 2974

**Schweiz. Draht-, Kabel und Gummiwerke, Aldorf**

Korkparkett «Aldorf» zeigt sich diesmal von einer ganz neuen Seite, nämlich als Korkparkett «Aldorf», Typ Protecta. Diese neueste Ausführungsart unterscheidet sich von der bisherigen dadurch, dass ihre Gehfläche, entgegen der bisherigen Wachs- oder Lackversiegelung, mittels einer äusserst zähen, glasklaren Kunststoffschicht hermetisch verschlossen ist. Deren Abriebfestigkeit übertrifft, wie die bereits in vielen Objekten gesammelten Erfahrungen in Bestätigung der gefundenen Laborwerte zeigen, diejenige der gebräuchlichen Bodenbelagsarten z. T. erheblich. Von besonderem Interesse ist ferner die bisher keinem Belag dieser Art eigene Beständigkeit gegen Oele, Fette, Benzine und die meisten Säuren.

Sind Plastokorkparkett «Aldorf» und Plastofloor «Aldorf», da auf dem Kunststoff Polyvinylchlorid basierend, an und für sich Beläge, die das Modernste darstellen, was auf diesem Gebiete heute gezeigt werden kann, so ergeben sich doch auch hier bemerkenswerte Neuheiten. Erstmals liegen gediegene Kollektionen nicht nur in Jaspé, sondern auch in Marmordecssins für beide Belagarten vor. Plastofloor «Aldorf» ist ferner nunmehr in 150 cm breiten Bahnen erhältlich. Neu ist auch der schon stark eingeführte, für Turnhallen geschaffene Spezialtyp dieses Belages.

Halle V, Stand Nr. 1359

In übersichtlicher Gestaltung und Aufmachung vermittelt dieser Stand einen Querschnitt durch das Fabrikationsprogramm ihrer Abteilungen Drähte und Kabel, sowie Technische Gummiwaren. Nebst den besten schweizerischen Leistungsstandard verkörpernden SEV- und PTT-Leitern, Isolier- und Stahlpanzerrohren, Wicklungsdrähten und -bändern aller gebräuchlichen Isolationen werden als Spezialitäten die mannigfaltigen Ausführungen von Hochfrequenzkabeln, sowie

**Autofrigo****KLIMA-ANLAGEN**

Die Klima-Anlage in Verbindung mit einer Kältemaschine «Autofrigo» ist in der Lage, jedes gewünschte Klima — ohne Rücksicht auf die Aussenwitterungsverhältnisse — zu schaffen. Die Kältemaschine «Autofrigo» macht die Klima-Anlage zu einer vollwertigen Einrichtung.

**AUTOFRIGOR AG. ZÜRICH**

Schaffhauserstrasse 473 Telephon (051) 48 15 55



leichtes **und** billiges  
Isoliermaterial

# Flumser Steinwolle

isoliert 3 bis 5 x besser  
als Schlacke und ist erst noch  
viel billiger. Angenehmes,  
rasches Arbeiten.

Schmelzwerk Spoerry, Flums Tel. (085) 8 31 48

Verlangen Sie Prospekt und Muster.

SIEGWART-GLAS  
Schweiz. Glasindustrie  
Siegwart & Co. A.-G.

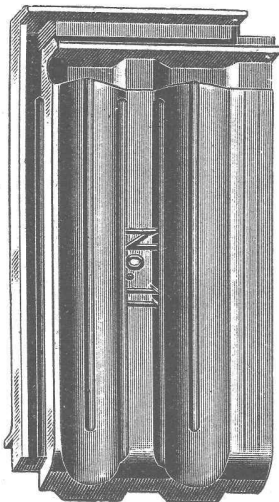
Küssnacht



am Rigi

SIEGWART

Telephon (041) 8113 33



GLASZIEGEL

aller Art

GLASBAUSTEINE

System Falconnier

# URINOIRS

HILCO



Zweckmässig  
Frostsicher  
Schlagfest  
Geruchlos  
Haltbar

HILBERT & CO. ZÜRICH 3  
Zentralstr. 77 - Tel. (051) 33 71 05



die sich überall bewährenden Hochspannungskabel ALTDORF mit Polyäthylen-Isolation ausgestellt.

Unter den Neuentwicklungen finden wir dieses Jahr Lackdrähte und Hochfrequenzlitzten SOLVIT, die ohne vorheriges Abisolieren verzinnt und gelötet werden können, ferner Installationsdrähte und Seile Typ Giw/NEOTHERM, Tw und Tvw mit wärmebeständiger Gummi- bzw. Thermoplast-Isolation, mit SEV-Qualitäts-Kennfaden, sowie Motoren-, Kran- und Baggerkabel Typ Gdv/BUTAL mit ölwiderrandsfähigem und witterungsbeständigem Butylgummimantel. Das bewährte und einfache, Endverschlüsse, Kabelköpfe, Kompensationsbehälter usw. erbringende und deshalb sehr wirtschaftliche Anschlussverfahren der Polyäthylen-Hochspannungskabel ALTDORF ist durch den, aus unbrennbaren Kunststoffbändern bestehenden, leicht anzubringenden Lichtbogenflammschutz noch verbessert worden.

Unter den Produkten der Gummiabteilung verdient ein Sortiment Spezialschläuche «Altdorf» besonderes Interesse. So möge auf den von Altdorf als Spezialität entwickelten Förderschlauch für Gunitierungen und Betoninjektionen mit antistatischem Deckblatt (um eventuelle statische Aufladungen, die während der Arbeit in starkem Masse auftreten können, an die geerdeten Armaturen abzuleiten) hingewiesen sein. Dieser Schlauch besitzt überdies eine verstärkte Seele mit aussergewöhnlicher Abriebfestigkeit. Für besonders rauhen Betrieb und extreme Anforderungen findet der Baufachmann weiter den Pressluftschlauch Marke BULL-PRESS; Knickfestigkeit auch bei kleinem Biegeradius und Widerstandsfähigkeit der Schlauchseele gegen Oelspuren, ferner weiches Deckblatt, welches für die Geschmeidigkeit und Lebensdauer des Schlauches ausschlaggebend ist, sind die hauptsächlichsten Merkmale dieses Qualitätsschlauches.

Schliesslich wird eine Uebersicht über technische Formartikel in einfacher bis komplizierter Ausführung gegeben, die dem Besucher einen kleinen Einblick in die Vielseitigkeit dieser Artikelgruppe vermittelt. Diese interessante Schau wird ergänzt durch eine Anzahl weiterer Gruppen, wie Haushaltartikel in Gummi und Thermoplast, Schalldämpfung, Walzenbezüge, Profile, medizinische Artikel usw. Beide Teile dieses grossen Standes verkörpern, wie alle Jahre, in Anordnung und Aufmachung die bewährte Tradition des Unternehmers: Festhalten am Bewährten und Aufgeschlossenheit für das Neue.

Halle IX, Stand Nr. 3371

Gewahrt der Besucher zuerst die als Attraktion geadachten, auf ihren Einrädern lustig pedalenden Clowns, stellt er bei näherem Beschauen mit Interesse fest, dass die Aussteller ihre Leistungsfähigkeit mit einer reichhaltigen Auswahl der in Farbe und Profilgebung weiterhin verfeinerten Standardmodelle für Beruf und Alltag, Touren und Sport unter Beweis stellen. Unter den diesjährigen Neuheiten seien kurz die Super-Sport-Reifen (extra leicht und schmal), die Parareifen und die zweifarbige Luxusausführung weiss/para erwähnt, welche zusammen mit den gewöhnlichen Veloreifen die Auswahl vervollständigen. Mit der Zeit Schritt haltend, ist das Sortiment der Reifen für Motor-Velos durch ein neuartiges Spezialprofil erweitert worden, welches sowohl für Rollen- als auch für Kettenantrieb verwendet werden kann.

## Verkaufs-AG. H. Wild's geodätische Instrumente, Heerbrugg

Halle III b, Stand Nr. 2645

Reisszeuge aus rostfreiem Stahl. Dieser neueste Fabrikationszweig hat sich innert kurzer Zeit dank der aussergewöhnlichen Qualität der Erzeugnisse auf dem Weltmarkt durchgesetzt. Im Gegensatz zu allen andern Fabrikanten sind Wild-Reisszeuge nicht nur verchromt, sondern vollständig aus rostfreiem Stahl hergestellt. Die hervorragenden Eigenschaften dieses Materials werden von keinem anderen Metall auch nur annähernd erreicht. Auch in konstruktiver Hinsicht weisen die Wild-Instrumente interessante Neuerungen auf. Erwähnt sei vor allem der Zirkelkopf mit der neuartigen Geradeführung der Schenkel, die das lästige Nachfedern ausschliesst. Auch hinsichtlich der Verpackung ist Wild neue Wege gegangen.

Schweizer Forschungs-Mikroskope. Die Wild-Mikroskope sind durch moderne Bauart, mechanische Präzision und tadellose Optik gekennzeichnet. Nebst den meist gebrauchten achromatischen Objektiven und Huygens-Okularen werden für höchste Ansprüche die als Wild-Fluotare bezeichneten Fluoritsysteme mit den darauf abgestimmten Kompens-Okularen hergestellt. Leistungsfähige Beleuchtungseinrichtungen, Zubehöre für Auflicht-, Dunkelfeld- und Phasenkontrast-Mikroskopie finden sowohl für das in seiner Form einzig dastehende Labor-, Kurs- und Reise-Mikroskop M 9, als auch für das ausgesprochene Forschungs-Mikroskop M 10 (monokular oder binokular) Verwendung. Die mikrographische Aufsatzkamera gestattet auf einfachste Weise die Herstellung von Mikrophotographien auf Platten und Planfilme ( $6\frac{1}{2} \times 9$  cm), Rollfilme ( $6 \times 9$ ,  $6 \times 6$ ,  $4 \times 6$  cm), sowie Kleinbildfilme (35 mm), wobei die Einstellung auf eine Mattscheibe oder aber durch ein lichtstarkes Einstellokular erfolgen kann. Für mikroskopische Spezialuntersuchungen wurde ein variabler Phasenkontrast, sowie eine elektromagnetische Feinbewegung geschaffen.

Geodätische Instrumente. Die ausgestellte Reihe von Vermessungsinstrumenten umfasst Nivellierinstrumente und Theodolite vom einfachen Baunivellier bis zum Präzisions-Theodolit für höchste Genauigkeitsansprüche, sowie Reduktions-Distanzmesser für waagrechte oder senkrechte Latten. Als Neukonstruktionen seien die beiden Nivellierinstrumente Wild N 0 und N 10 erwähnt. Das erste ist dank seiner einfachen, robusten Konstruktion vor allem für den Bauplatz geeignet. Seine besonderen Merkmale sind: staub-sicher eingekapselte Gewinde der Fusschrauben und Fehlen der Azimutklemme. An deren Stelle tritt eine Bremsvorrichtung, die für satten Gang der Stehachse sorgt. Das Nivellier Wild N 10 ist eine Weiterentwicklung des in Tausenden von Exemplaren über die Erde verbreiteten N I. Es weist diesem gegenüber einige wichtige Neuerungen auf, so vor allem die Fernrohrkippschraube, die das rasche Einspielen der Koinzidenzlibelle stark erleichtert, und die staubdicht eingekapselten Gewinde der Fusschrauben, ein Merkmal, das auf dem Bauplatz vorteilhaft zur Geltung kommt. Sodann wurde beim Modell NK 10 der Horizontalkreis verstellbar angeordnet. Auch dieses Instrument besitzt an Stelle der Azimutklemme eine Bremsvorrichtung.

Präzisionsinstrumente für Werkstatt und Labor. Aus der Reihe von Messinstrumenten sei vor allem das Planflächenprüfgerät erwähnt. Es dient zum genauen Messen der Geradlinigkeit der Betten von Schleifmaschinen, Drehbänken usw., zum Prüfen von Planflächen und Führungen an Werkzeugmaschinen, Richtplatten usw. Die Genauigkeit der Ablesungen von Abweichungen nach Seite und Höhe beträgt  $\pm 0,001$  mm auf eine Strecke von 200 mm.



**Drahtgewebe in allen Metallen,  
eine Spezialität der Firma**

**EMIL HITZ**  
Fabrik für Drahtgeflechte  
Zürich 3, Grubenstr. 29, Tel. (051) 33 25 50  
Zweigbetrieb Basel:  
Ob. Rebgasse 40, Tel. (061) 4 58 92

50 JAHRE  
EMIL HITZ  
1903/1953

## PATENTE

MODELLE, MUSTER, MARKEN  
etc.  
in allen Ländern

**NAEGELI & Co., BERN**

Patentanwälte, Bundesgasse 16



# ORU-FLEX

der beste Asbest - Aluminium - Isolationsschutz

gegen Hitze bis 350 ° C, Kälte bis — 30 ° C,  
Feuchtigkeit, Korrosion, Schall, Vibration etc.

Hitzeverminderung bis 50 ° C.


Für Beton-, Asphalt-, Kiesklebe-, Blech-, Dach-  
pappen- und Glasdächer, Tanks, Eisenbahn-  
wagendächer, sowie Wände etc.

Verlangen Sie unverbindlichen Vertreterbesuch  
durch die Firmen:

O. M. Rudin, Basel	Tel. (061) 3 49 49
Biedermann & Cie., Biel	Tel. (032) 2 49 66
Stocker & Co., Luzern	Tel. (041) 2 07 04
M. Thomef, Neuenburg	Tel. (038) 5 17 76
Nyffeler & Co., Zofingen	Tel. (062) 8 16 61

Lager in Amriswil, Thuisis, Vevey, Zürich

4



Fluoreszenz-Leuchten

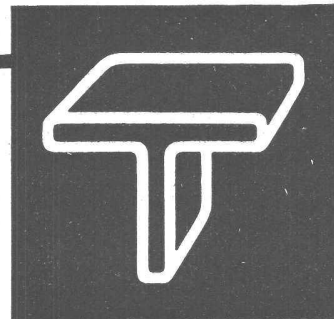
Fluoreszenz-Beleuchtung für Verkehr, Industrie  
und Gewerbe

B. A. G. Bronzewarenfabrik A. G. Turgi

SCHWEIZERISCHE WAGONS- UND AUFZÜGEFABRIK A.G. SCHLIEREN-ZÜRICH



*Schlieren*  
Aufzüge



**Stahl-Türen**  
**Stahl-Tore**  
**Stahl-Fenster**

**GEBR. TUCHSCHMID AG.**  
**FRAUENFELD**

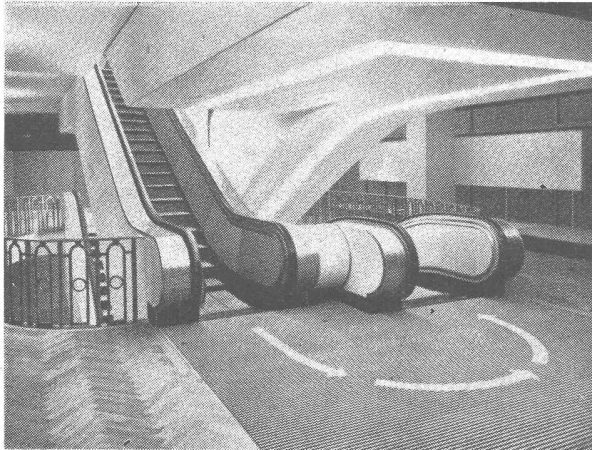
FRAUENFELD TEL. (054) 7 24 71  
ZÜRICH TEL. (051) 23 23 01

## Schindler & Cie. AG., Luzern Halle V, Stand Nr. 1412 Aufzüge- und Elektromotorenfabrik

Die Abteilung Motorenbau bringt eine Serie neuer Motorentypen, die wesentliche Vorteile für den Ein- und Ausbau bieten und sich auch rein äusserlich viel besser präsentieren.

Das jüngste Arbeitsgebiet, die Elektronik, zeigt eine neue, leistungsfähigere Ausgabe des bekannten Minitron-Steuergerätes, das «Minitron 2» für Leistungen bis 1,5 PS. Vollkommen neu ist auch der Cotatron, ein Spezialantrieb für Textilmaschinen. Röhrenantriebe sind bis zu 200 PS normalisiert und kurzfristig lieferbar.

Die grosse Nachfrage nach elektrischen Fahrtreppen hat die Firma Schindler veranlasst, sich dieses Sonder-



Gebietes anzunehmen. Sie errichtete letztes Jahr in den Grands Magasins Jelmoli S. A., Zürich, sechs Fahrtreppen mit einer Stundenleistung von bis zu 8000 Personen je Fahrtrichtung.

Reiches Bildmaterial über den Rolltreppenbau sowie Waggonbau der Schindler Waggon AG., Pratteln, gibt einen interessanten Einblick in das Schaffen dieser Sonder-Abteilungen. In diesem Zusammenhang darf erwähnt werden, dass die Schindler Waggon AG., Pratteln, gegenwärtig eine Gross-Serie moderner Luxus- und Erstklasswagen für die «Ferrocarriles Nacionales Mexico» herstellt.

## ELCALOR AG., Aarau Halle V, Stand Nr. 1243

Die Tatsache, dass die sämtlichen inneren Bestandteile auf einfachste Weise von vorne zu erreichen sind, macht den ELCALOR-Herd zum bevorzugten Einbau-Modell für moderne Spültrog-Kombinationen. Der sinnreiche Aufbau des Apparates gestattet, allfällige Störungen bei kleinstem Zeitaufwand und ohne Mühe zu beheben.

Die wertvollste Neuerung der letzten Jahre aber bildet ohne Zweifel die einzigartige REGLA-Kochplatte. Sie ist nach wie vor die rascheste aller bisher bekannten Kochplatten und rascher als jeder zum Kochen verwendete Brennstoff. Die

stufenlose Regulierung bietet Vorteile, die von keiner anderen Schaltung zu erreichen sind. Es darf wohl mit Recht behauptet werden, die REGLA-Platte vereinige die unbestrittenen Vorzüge der Elektrizität mit den guten Eigenschaften der Flamme. Gegen Ueberhitzung ist die REGLA-Platte automatisch geschützt. Grösste Betriebssicherheit ergibt sich daraus, dass sich der automatische Schalter ausserhalb der heissen Platte befindet. In der Platte selber ist nicht ein einziger beweglicher Teil. — Am Messestand wird ausserdem ein nach dem REGLA-Prinzip mit automatischer Backofenregulierung ausgerüsteter Kochherd gezeigt.

Neue Ringschalenmodelle: Zweiplatten-Tischherd mit Reinigungsschublade, Sparherd mit zwei Platten und verkürztem Backofen, Zweiplatten-Schrankherd normaler Höhe, mit verkürztem Backofen, alle mit REGLA-Platte ausgerüstet.

Weitere Neuerungen: Waschmaschinenboiler mit verbesserter Heizung und bedeutend erhöhter Heisswasserreserve, für absolute Betriebssicherheit auch bei stark forciertem Betrieb; Kippkessel mit hydraulischer Kippvorrichtung.

Andere ausgestellte Apparate: Kombiherde für elektrische und Holzheizung, in neuer V-Ausführung; Kühlschrank-Kochherd-Kombinationen mit Rotationskompressor oder Absorptions-Aggregat; Apparate für die elektrische Grossküche; Klein-Elektroden-Dampfkessel mit stufenloser Regulierung für gewerbliche und industrielle Zwecke.

## Star Unity AG., Fabrik elektrischer Apparate, Zürich Halle XII, Stand 4166

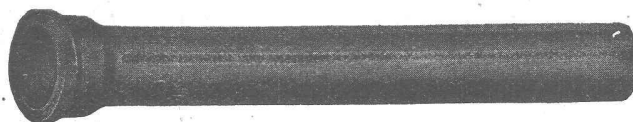
Diese Firma ist spezialisiert in Planung und Ausführung von Elektrovollheizungen nach dem Strahlungssystem. Die nach einem patentierten Leichtbausystem fabrizierten Rohrstrahler sind Heizkörper mit Antikorodalrohren von 50 mm Durchmesser und ergeben eine maximale, räumlich wirkende Wärmestrahlung. Das standardisierte Bausystem ermöglicht die Fabrikation von Heizkörpern für jede Grösse, jede Leistung und jeden Zweck, da Anzahl und Länge der Rohre beliebig gewählt werden können. Eine umwälzende Neuheit ist auch die patentierte «Star-Unity»-Elektro-Schaufensterheizung. Dank der thermischen Doppelwirkung des architektonisch sauber wirkenden Einbaheizkörpers ist das altbekannte lästige Problem der verschwitzten und vereisten Schaufenster einfach und preiswert gelöst.

## P. Baumer, Geschäftsbücherfabrik, Frauenfeld Halle X, Stand Nr. 3733

Diese Firma ist im Baugewerbe als Herstellerin der praktischen PEBE-Lohnbuchhaltung für Hand- und Maschinendurchschrift bestens bekannt. Die am Mustermessestand ausgestellten Druckerzeugnisse aller Art vom einfachsten Formular bis zur kompliziertesten Garnitur sind zweckmässig und ansprechend gestaltet und in jeder Hinsicht exakt gearbeitet. Wesentliche Vorteile bieten die durch ihre Uebersichtlichkeit auffallenden PEBE-Schnellsichtkarteien für Finanz-, Lohn- und jede andere Art von Buchhaltung oder Kontrolle. Ferner wird der automatische Buchungsapparat PEBE-Record gezeigt. Dieses technische Wunderwerk passt zur Hermes-Ambassador, und wer es anschafft, verwandelt seine Schreibmaschine in eine Universalanlage zum Führen von Finanz-, Lohn- und Lager-Buchhaltung, zum laufenden Nachführen von Kontrollen usw.

## Gusseiserne Sand-Zentrifugalguss-Muffenröhren Formstücke — Armaturen

Schweizer Normalien  
Lager in Winterthur



für normalen und  
höheren Betriebsdruck

**KÄGI & Co.** TELEPHON No. 2 24 15 **WINTERTHUR**



Tel. (051) 525111

Asphalt-Isolierungen

Flachdach-Beläge

Kork-Isolierungen

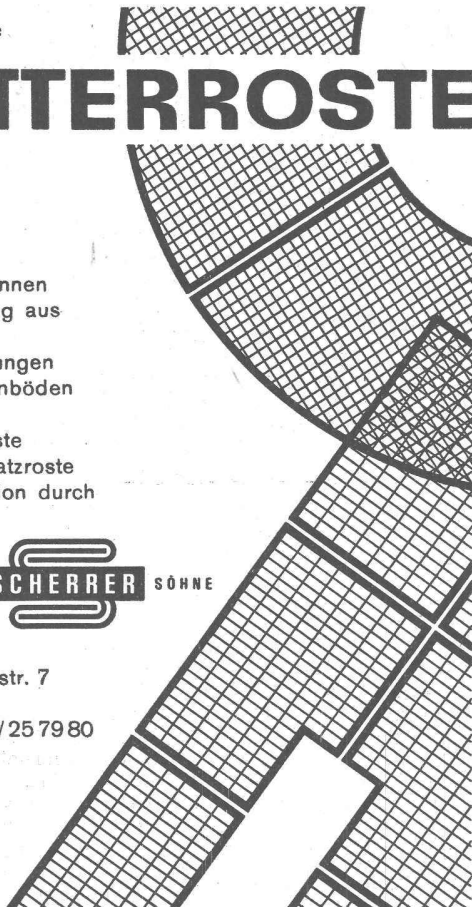
in zuverlässiger Ausführung

Moderne  
**GITTERROSTE**

halten  
bis 3 Tonnen  
Belastung aus  
für  
Abdeckungen  
Zwischenböden  
Treppen  
Baumroste  
Schuhkratzroste  
Fabrikation durch



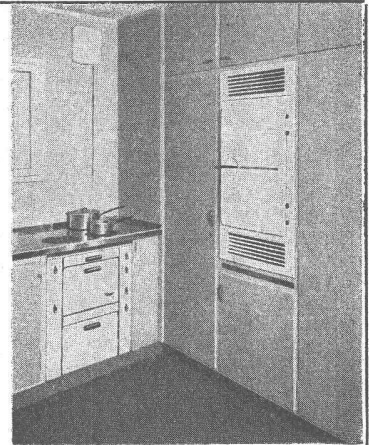
Allmendstr. 7  
Zürich 2  
Tel. 051/25 79 80



**NEU!**

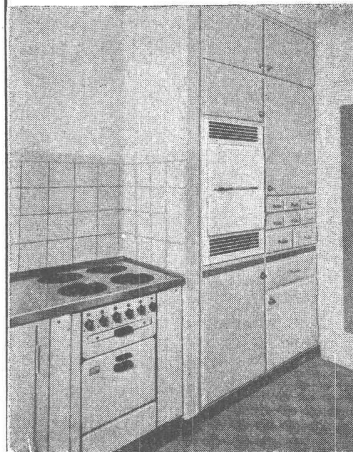
**10 Jahre  
Garantie**

auf den Kühlapparat  
der



**ELECTROLUX**

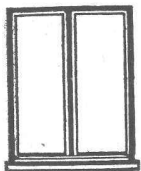
**EINBAU-  
KÜHLSCHRÄNKE**  
und dazu neue  
günstige  
Preise



Verlangen Sie unsere Mass-  
skizzen und Prospekte

**ELECTROLUX AG.  
ZÜRICH**

Badenerstr. 587 Tel. 52 22 00



**Fenster**

vorteilhaft durch

**FENSTERFABRIK ALBISRIEDEN AG.**  
ZÜRICH 9/47 Fellenbergweg 15 Tel. 52 11 45

**EMULTAR**

**Oberflächen- u. Korrosionsschutzmittel**

auf Steinkohlenteerweichpech - Basis.

**Wasser-, öl- und benzinfester Schutz-  
anstrich.** Kälte- und hitzebeständig,  
**fliessen nicht!** Beständig gegen die meis-  
ten Säuren. Einwandfreie Haftung  
auf jeder Art Oberfläche, einschliess-  
lich Glas und Holz. Generalvertretung:

**DR. H. HAEGLER + ZÜRICH 1/22**

Tel. (051) 27 26 14 - Nüscherstrasse 44

**STEINER**

Bauschreinerei  
Möbelfabrik

**STEINER**

Spezialfabrik für Laden- und  
Schaufensterausbau

**STEINER**

Zürich 50  
Hagenholzstrasse 60

**STEINER**

Telefon  
46 43 44

**STEINER**

Verlangen Sie  
unverbindliche Beratung

**STEINER**

**MUBA**  
Halle X, Stand 3981

**STEINER**



**Gebert & Cie., Rapperswil**

Halle XIII, Stand Nr. 4499

Diese im Bau von WC-Spülkasten seit Jahrzehnten führende Firma zeigt eine aufsehenerregende Neuheit: Spülapparate aus Polyvinylchlorid (PVC), worüber auf der Textseite 225 in Nr. 15 das Wichtigste gesagt wird.



Bei dem von Gebert & Cie. erstellten PVC-Kasten handelt es sich ausserdem um das grösste PVC-Pressstück des In- und Auslandes, weshalb dieser neue, hochwertige WC-Apparat auch unter den Kunststoff-Fachleuten starke Beachtung findet. Die Fabrikations-Einrichtungen zur Herstellung dieses Pressstückes umfassen u. a. hydraulische Pressen bis 500 t Druck, sowie Hochfrequenz- und Dampfanlagen bedeutenden Ausmasses.

Obwohl der neue PVC-Spülkasten erst seit Anfang Januar 1953 lieferbar ist, sind bereits annähernd 2000 Stück

verkauft worden. Die grössten Objekte, in denen z. Z. Gebert-PVC-Apparate montiert werden, sind die von den Architekten Honegger frères in Genf erstellten Unitedhouses mit total 200 WC-Anlagen. Geliefert werden diese Apparate durch die Firmen des schweiz. Grosshandelsverbandes der sanitären Branche.

**Ziegel- und Steinfabrikanten** Halle VIII, Stand Nr. 2922

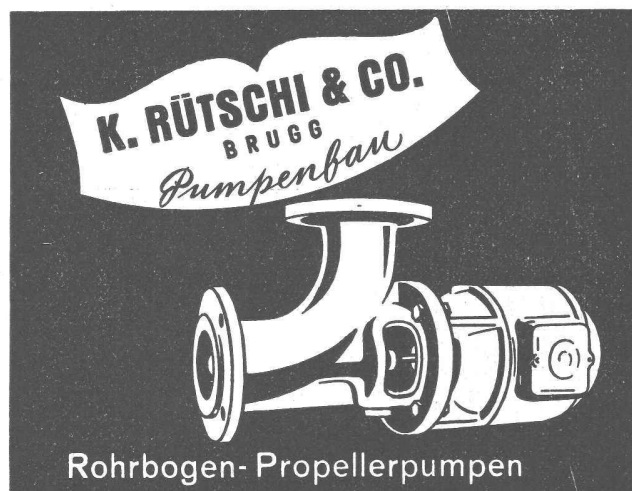
In der Nachkriegszeit ist die Verwendung geeigneter Baumaterialien zur Diskussion gestanden. Die Förderung eines raschen Wiederaufbaues und die Erfüllung eines angestauten Nachholbedarfes stehen jedesmal der Forderung nach qualitativ bewährten Bausystemen gegenüber. In diesen Diskussionen erschien stets wieder das Altbewährte als überlebt, und neue Baumethoden drängten sich vor.

Nun ist aber wohl auf keinem Gebiet die Bewährung auf lange Frist so wichtig wie im Bauen, soll doch ein Bau während Jahrzehnten Schutz und Behaglichkeit bieten. Wagnisse hinsichtlich der Verwendung neu propagierter Baumaterialien haben gar häufig Aerger und Schaden zur Folge. Die Baumaterialien aus gebranntem Ton jedoch haben sich seit Generationen bewährt. Dies bedeutet indessen nicht, dass die schweizerische Ziegelindustrie am alten hängen zu bleiben gedenkt. Sie hat ihre Produkte vielmehr ständig weiterentwickelt und den Ansprüchen des modernen Bauens angepasst. Gleichzeitig gelang es ihr, die vorteilhaften Eigenschaften des gebrannten Tongutes immer besser auszunützen und auch preislich konkurrenzfähig zu bleiben. So steht der diesjährige Mustermesse-Stand der schweizerischen Ziegelindustrie unter dem Motto:

«Wir konstruieren mit dem Backstein».

In ansprechender Weise wird gezeigt, dass mit dem modernen Backstein jede Konstruktionsaufgabe im Hochbau gelöst werden kann. Für das kleine Siedlerheim wie für das moderne Hochhaus, für die bescheidene Werkstatt wie für den imposanten Fabrikbau erweist es sich als vorteilhaft, den Backstein als Baumaterial zu verwenden. Nicht umsonst gehen inländische wie vor allem berühmte ausländische Architekten immer mehr dazu über, den gebrannten Stein nicht nur als tragendes Element zu verwenden, sondern ihn auch als architektonisches Gestaltungsmittel in Erscheinung treten zu lassen. So werden Backsteine auch in grossem Ausmass für die Erstellung des neuen Mustermessegebäudes, von dem am Stand der Schweiz. Ziegelindustrie eine Modellphoto zu sehen sein wird, zur Verwendung gelangen.

Der Mustermessestand der Ziegelindustrie wird vom Technischen Bureau des Verbandes Schweiz. Ziegel- und Steinfabrikanten und der Backstein AG. betreut. Erfahrene Berater sind bereit, Fachleute und Bauinteressenten über alle mit der Verwendung von Ziegelprodukten zusammenhängenden Fragen erschöpfend Auskunft zu erteilen.



# Asphalt-Emulsion & Zürich

Telephon 25 88 66

erstellt zuverlässig

Löwenstrasse 11



## Terrassen, Flachdächer, Grundwasser-Isolierungen