

Zeitschrift: Schweizerische Bauzeitung
Band: 71 (1953)
Heft: 3

Werbung

Nutzungsbedingungen

Die ETH-Bibliothek ist die Anbieterin der digitalisierten Zeitschriften. Sie besitzt keine Urheberrechte an den Zeitschriften und ist nicht verantwortlich für deren Inhalte. Die Rechte liegen in der Regel bei den Herausgebern beziehungsweise den externen Rechteinhabern. [Siehe Rechtliche Hinweise.](#)

Conditions d'utilisation

L'ETH Library est le fournisseur des revues numérisées. Elle ne détient aucun droit d'auteur sur les revues et n'est pas responsable de leur contenu. En règle générale, les droits sont détenus par les éditeurs ou les détenteurs de droits externes. [Voir Informations légales.](#)

Terms of use

The ETH Library is the provider of the digitised journals. It does not own any copyrights to the journals and is not responsible for their content. The rights usually lie with the publishers or the external rights holders. [See Legal notice.](#)

Download PDF: 15.10.2024

ETH-Bibliothek Zürich, E-Periodica, <https://www.e-periodica.ch>

SCHWEIZERISCHE BAUZEITUNG

WOCHENSCHRIFT FÜR ARCHITEKTUR / INGENIEURWESEN / MASCHINENTECHNIK

REVUE POLYTECHNIQUE SUISSE

ORGAN DES S.I.A. SCHWEIZERISCHER INGENIEUR- UND ARCHITEKTEN-VEREIN
UND DER G.E.P. GESELLSCHAFT EHEMAL. STUDIERENDER DER EIDG. TECHN. HOCHSCHULE
GEGRÜNDET 1883 VON ING. A. WALDNER / HERAUSGEGEBEN VON ING. W. JEGHER



GÖHNER
TÜREN + FENSTER
NORMEN

die beste Garantie für Qualität

ERNST GÖHNER AG ZÜRICH
BERN BASEL ST. GALLEN ZUG BIEL GENÈVE LUGANO

Patentanwälte
E. BLUM & Co., ZÜRICH

Gegründet 1878 Telefon 25 16 33
Bahnhofstrasse 31

Anmeldung von Erfindungen

Fabrik- und Handelsmarken

Gutachten, Prozessberatung

KIEFER
ROLLADEN

JALOUSIEN
OTELFINGEN

QUALITÄT

Verlag

W. Jegher & A. Ostertag, Dianastrasse 5,
Zürich / Tel. 23 45 07 / Postcheck VIII 6110
Postadresse:
Schweiz. Bauzeitung, Postfach Zürich 39

Bezugspreise

Einzelheft Fr. 1.65		Abonnements:	
12 Monate	6 Monate	3 Monate	
Schweiz Ausland	Schweiz Ausland	Schweiz	Ausland
66.—	72.—	33.—	36.—
		16.50	18.—

Für Mitglieder des S.I.A., der G.E.P. und des Schweiz. Technischen Verbandes, sowie für Studierende der ETH und der EPUL ermässigte Preis-Kategorien nach Tarif.

Anzeigen-Verwaltung

Mosse-Annoncen AG., Zürich, Limmat-
quai 94 / Tel. 32 68 17 / Postcheck VIII 1027

INHALT

Kraftwerk Moyopampa bei Lima. Von <i>Motor-Columbus AG.</i>	27*
Kautschuk im Straßenbau. Von <i>M. Kronauer</i>	33
Schulhaus-Wettbewerb Zollikerberg	35*

MITTEILUNGEN

Wasserkraftanlage Eggfing am Inn. Luftseilbahn Savona-San Giuseppe. Strassenbrücke Strassburg-Kehl	36
Maschinengruppen im Kraftwerk Wildeg-Brugg. ETH, Gastvorlesun- gen. Breite-Brücke in Basel	39
Persönliches. Kurs für Heizung und Lüftung. Der Ingenieur und die so- zialen Fragen. Niklaus Sprüngli	40

NEKROLOGE

Arch. J. Flückiger	40*
------------------------------	-----

BUCHBESPRECHUNGEN

Maschinenelemente, von <i>M. ten Bosch</i>	40
Discussion on Heat Transfer. Mess- wandler, von <i>J. Goldstein</i> . Anlegg i fiell, von <i>O. Eklund</i> . Neuerschei- nungen	41

VEREINE

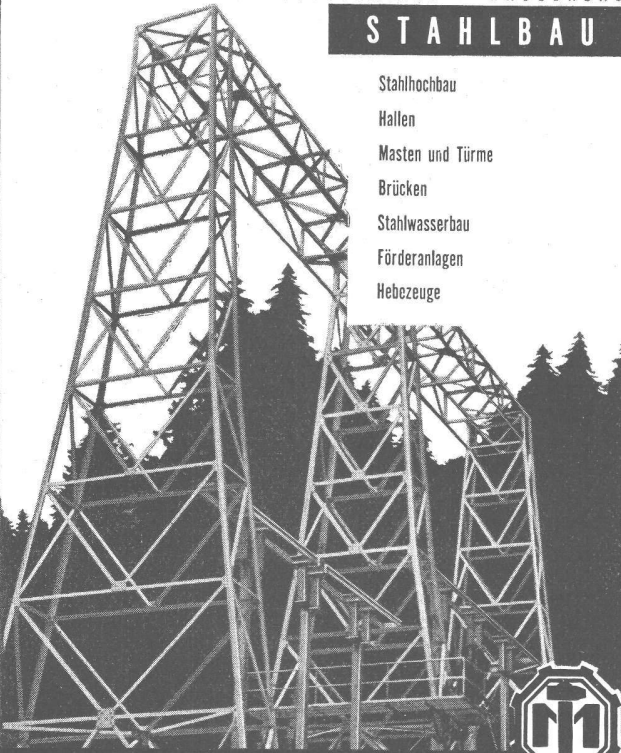

S. I. A. Zürich, Vortrag R. Sängler	41
S. I. A. Zürich, Vortrag K. Berger	42
UIA, Sperrung Wettbewerb Kathedrale in San Salvador	42

VORTRAGSKALENDER	42
----------------------------	----

APPARATEBAU UND KESSELSCHMIEDE — WAGGONBAU

STAHLBAU

- Stahlhochbau
- Hallen
- Masten und Türme
- Brücken
- Stahlwasserbau
- Förderanlagen
- Hebezeuge

AKTIENGESELLSCHAFT
JOSEF MEYER

Eisen- und Waggonbau
MÖHLIN
Tel. 061/68241

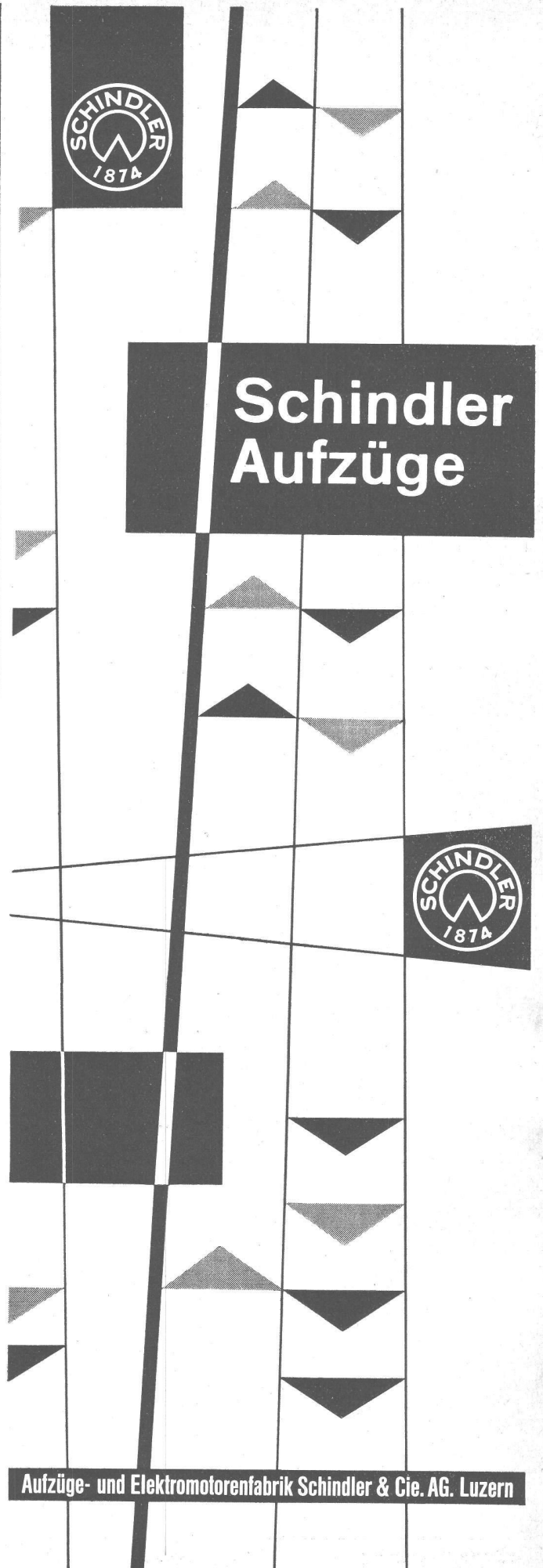
LAMELLENSTOREN

GARAGETORE **G** **SONNENSTOREN**

Solomatic

ROLLADENFABRIK A. GRIESSER AG

AADORF-Thg. Tel. (052) 4 71 12	VERTRETUNGEN:
BASEL Tel. (061) 5 63 63	CHAUX-DE-FONDS C. Moccand, Tél. (039) 2 20 26
BERN Tel. (031) 2 92 61	DELEMONT Schmid S. A., Tél. (066) 2 16 09
GENÈVE Tél. (022) 3 82 04	LOCARNO-Muratto M. Gherra, Tél. (093) 7 30 89
LAUSANNE Tél. (021) 26 18 40	OLTEN A. Spring, Arch., Tél. (062) 5 25 85
LUZERN Tel. (041) 2 72 42	SCHAFFHAUSEN J. Mettler, Tel. (053) 6 00 08
ST. GALLEN Tel. (071) 3 14 76	THUN H. Meier, Tel. (033) 2 25 25
ZÜRICH Tel. (051) 23 73 98	ZUG J. Rust Tel. (042) 4 04 18



SCHINDLER
1874

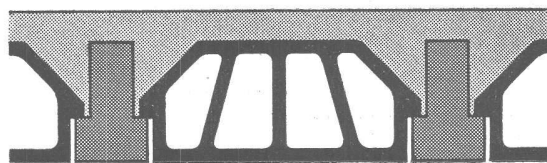
**Schindler
Aufzüge**

SCHINDLER
1874

Aufzüge- und Elektromotorenfabrik Schindler & Cie. AG. Luzern



Soviel Verschnitt? Verleg Ottiker-Decken, dann brauchst Du keine Schalung. Dass Du dabei Zeit und Geld sparst, versteht sich von selbst. Verlang zum Vergleich eine Ottiker-Offerte. Du wirst sehen: es lohnt sich!



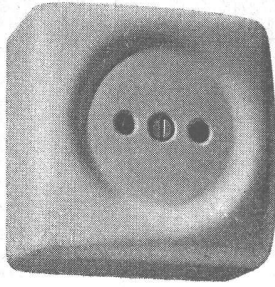
Ottiker

BETONBALKENFABRIK OTTIKER A.G. ZÜRICH

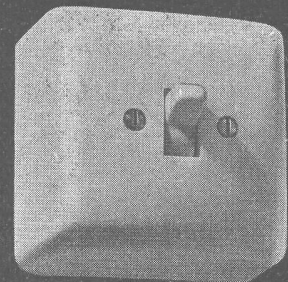
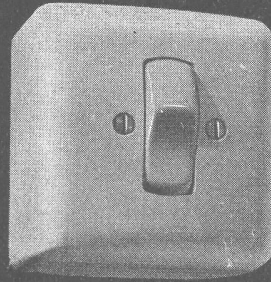
Talstrasse 83, Postfach Zürich 1, Telefon (051) 27 45 78



Feller



Schalter und Steckdose für trockene Räume,
in viereckiger Form für einheitlichen Zusammenbau
Adolf Feller AG Horgen



Isodur

Beständig gegen Säuren,
Laugen, Abgase, Wasser,
Chemikalien etc. — Für
Leitungen in chemischen
Betrieben, zum



Auskleiden von Appa-
raten, Kesseln usw.



Leitung mit Rohren und Ventilen
aus Isodur, hergestellt in den
Isodur - Werkstätten
der Isola-Werke in Breitenbach

Installationsdrähte für Haus- und Werkinstallationen

SCHWEIZERISCHE ISOLA-WERKE
BREITENBACH bei Basel

Telephon (061) 7 11 91

STEINER

Bauschreinerei
Möbelfabrik

STEINER

Spezialfabrik für Laden- und
Schaufensterausbau

STEINER

Zürich 50
Hagenholzstrasse 60

STEINER

Telefon
46 43 44

STEINER

Verlangen Sie
unverbindliche Beratung

STEINER

Beste Referenzen
stehen Ihnen zur Verfügung

STEINER

Grosse Wassermengen durch Horizontale Grundwasserfassungen

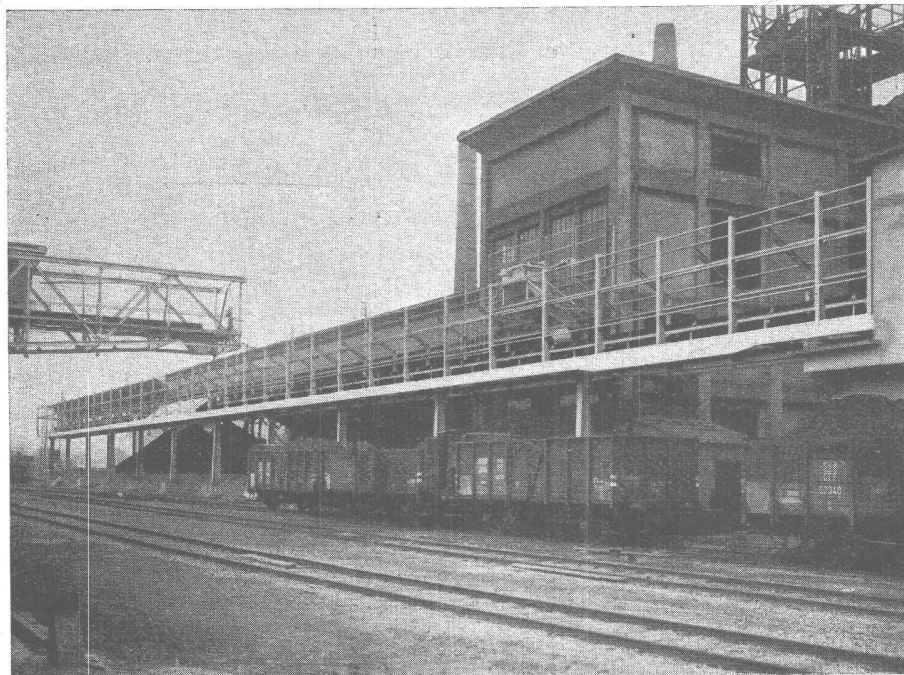
nach dem Fehlmann - Verfahren

Förderleistung der im In- und Ausland bis heute
ausgeführten Brunnen über 350 000lt/min

A.G. für Grundwasserbauten, Bern

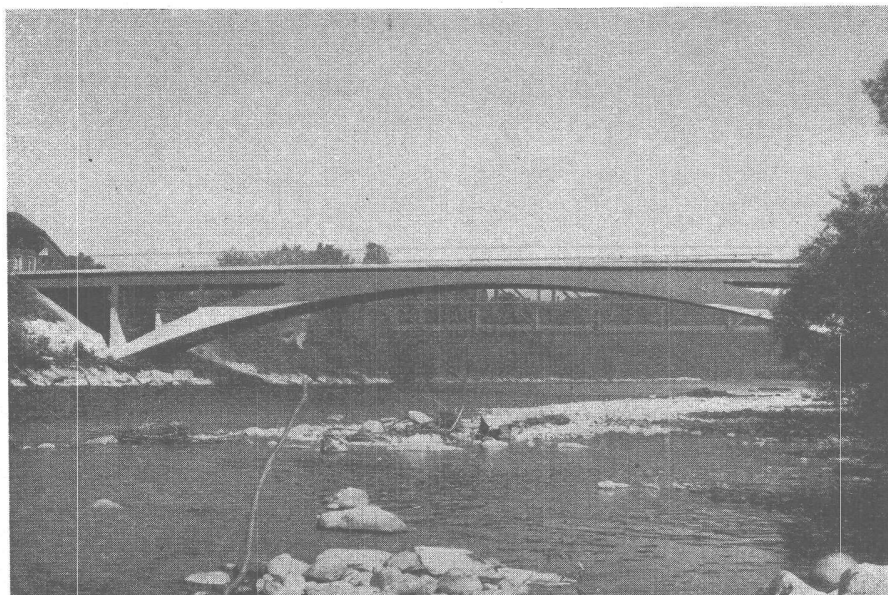
HUBSCHER & CO. SCHAFFHAUSEN

MASCHINEN- UND STAHLBAU EBENATSTRASSE 131 TELEPHON (053) 5 35 19



Förderband-Passerelle Länge 115 m

PLASTIMENT-Beton



Neue Saanebrücke bei Laupen (1951)

Projekt und Bauleitung: Ing. Büro E. Stettler, Bern
Unternehmung: Losinger & Co. AG., Bern
Oberbauleitung: Kreisobering. Dr. G. Gerber, Bern

KASP. WINKLER & CO. ZÜRICH 48



BFZ-DICHTUNGEN

Phenolfrei

+ PATENT +

für Zementrohre und Steinzeugleitungen, speziell Kanalisationen, Trinkwasserleitungen, Schmutzwasserkanäle, Sammelleitungen.

Grösste Elastizität, absolute Dichtigkeit, säurebeständig.

Verlangen Sie Referenzen und Prospekte

AG. für chemisch-bautechnische Produkte
Würenlos (Aargau)

Telephon (056) 3 53 44

Planetenrad-Seilwinde

MERK

- Vorzüge:**
- 1 Sanftes Kuppeln und Bremsen
 - 2 Fein einstellbare Sicherheitskupplung
 - 3 Zusatzvorrichtung für Seilrücklauf
 - 4 Moderne raumsparende Leichtkonstruktion

Zugkraft 300-5000 kg

Doppeltrommel- und Seilbahnwinden
Antrieb durch Benzin-, Diesel- oder Elektromotor, Patent

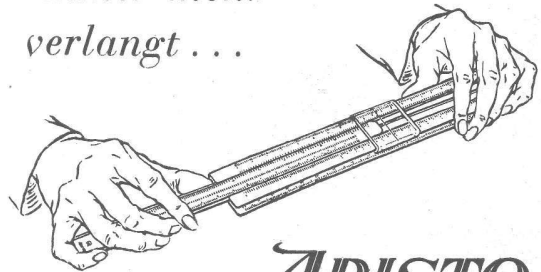
Modell PL 5, Zugkraft 500 kg
kombiniert mit Schwenk-Kran
aufgebaut auf Anhänger
mit Steckachsen



HANS MERK Fahrzeug- und Kranfabrik **DIETIKON-ZÜRICH**

Telephon (051) 91 91 21

*Immer mehr
verlangt ...*



ARISTO

RECHENSCHIEBER

ARISTO genießt in Fachkreisen den Ruf des Rechengertes par excellence. Er ist zuverlässig und widerstandsfähig und zeichnet sich durch eine sehr gute Ablesbarkeit aus. Da ARISTO aus Astralon hergestellt ist, sind keine klimatischen Einflüsse zu befürchten. Beständig gegen Wasser, Öl, Benzin, viele Säuren und Alkalien. Erhältlich bei Optikern und in Papeterien.

BAUGLÄSER Alle Sorten und Neuheiten zu günstigen Preisen.

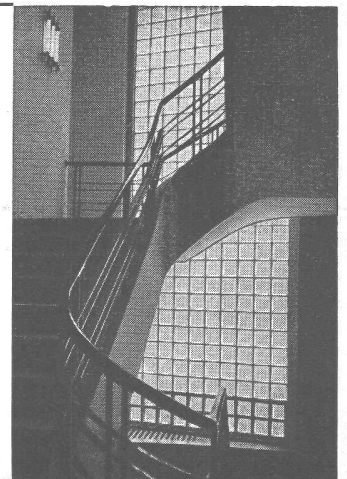
GLASBETON Spezialabteilung für **Glasbeton-Oberlichter**, garantiert wasserdicht, begeh- und befahrbare Ausführung, mit extra hellen, lichtstreuenden Kristallfliesen.

Glasbausteine extra hell, für Aussenwände, Treppenhäuser, innere Trennwände. Vorzügliche Isolation gegen Kälte, Wärme und Schall. Grosse Referenzliste. Verlangen Sie kostenlose Dokumentation und Offerte.

Ruppert, Singer & Cie. AG., Zürich

Tafelglas en gros und Spiegelglasmanufaktur

Telephon (051) 52 53 53 — Gegründet 1884 — Briefadresse: Zürich 48, Altstetten



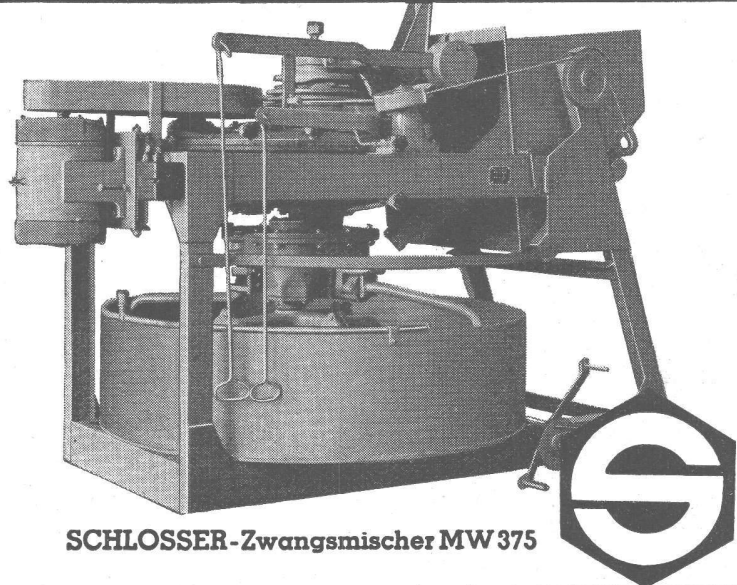
SCHLOSSER

BETON- ZWANGSMISCHER

für 150, 250, 375, 500, 750 u. 1000 Liter Nutzinhalt

In einem feststehenden Trog läuft ein kreisender Stern von drei federnd gelagerten Rührarmen um. Der völlig geschlossene Getriebekblock garantiert ruhigen Lauf und hohe Lebensdauer. Pro Stunde 30-40 Mischungen

Höchste Zement-Ausnutzung durch **SCHLOSSER-Mischer**



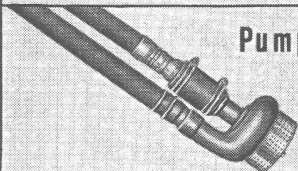
SCHLOSSER-Zwangsmischer MW 375

SCHLOSSER & CO. G.M.B.H. MICHELbacher HÜTTE (b. MICHELbach/NASSAU)
Vertretung für die SCHWEIZ: HANS KOCH, Maschinenfabrik, SURSEE (Luzern) / Telefon 045/5 78 22

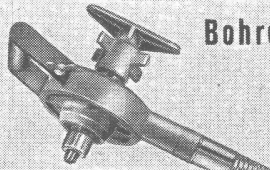
Vibrieren



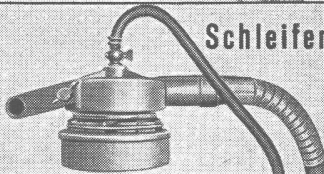
Pumpen



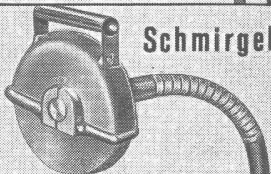
Bohren



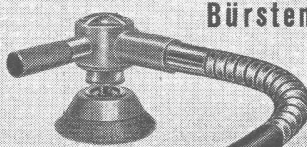
Schleifen



Schmirgeln



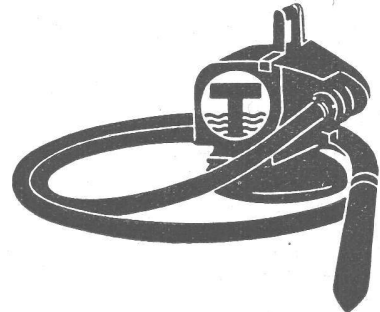
Bürsten



Unentbehrlich

wird auch Ihnen bereits nach wenigen Einsatztagen der durch

hohe Frequenz und Verdichtung bekannte



Hochleistungs- Innen-Vibrator «Trillor»

mit 3 auswechselbaren Vibriernadeln 50—70—100 mm

Die Kombination mit den für das Baugewerbe gebräuchlichsten Werkzeugen und der Vorteil der Unabhängigkeit von Installationseinrichtungen machen den «Trillor»-Vibrator zur begehrtesten Hilfsmaschine des fortschrittlichen Unternehmers.

Beachten Sie:

Pumpe: selbstsaugend, Leistung ca. 7000—8000 Liter pro Stunde

Bohrapparat: Bohren von Beton, Holz und Stahl, Leistung in Stahl bis ca. 20 mm ϕ

Schleifapparat: für Betonoberflächen, Sichtbeton usw.

Steinschleifapparat: mit zentraler, regulierbarer Wasserzuführung

Schlagwerkzeug: mit Lamellen oder Schlagrollen für Reinigungs- und Putzarbeiten

Stahldrahtbürste mit Dorn: Entrostungs-, Reinigungs- und Polierarbeiten

Schleifscheibe: zum Schleifen von Spitzeisen, Sichtbeton, Gerüstbrettern usw.

**Benzin-, Elektro- oder Pressluftantrieb, trag- und fahrbare Modelle
Schweizer Fabrikat — Kauf und Miete**

STORRER & CIE. - ZÜRICH

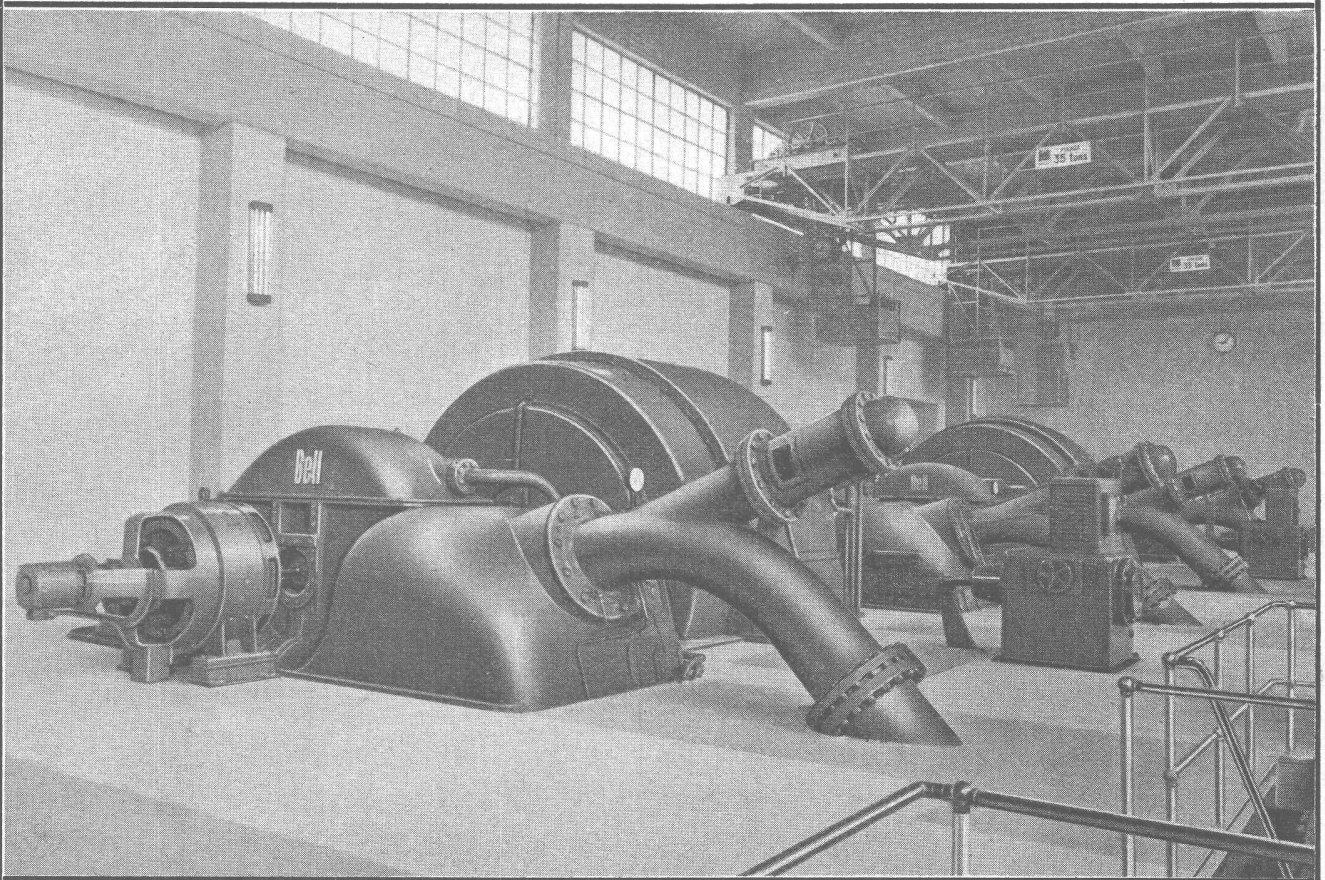
Tel. (051) 32 77 22

Baumaschinen

Florastrasse 1

AG. DER MASCHINENFABRIK VON THEODOR BELL & CIE., KRIENS-LUZERN

KRIENS
Bell



MASCHINENSAAL DES KRAFTWERKES MOYOPAMPA

**UNSERE LIEFERUNG FÜR DAS
KRAFTWERK MOYOPAMPA (PERU):**

2 DOPPEL-PELTON-TURBINEN

VON JE 31'300 PS LEISTUNG

MIT KUGELSCHIEBERN UND VERTEILLEITUNGEN

2 MASCHINENHAUS-KRANE

VON JE 35 TONNEN TRAGKRAFT

SCHÜTZEN-WINDWERKE

ZU 2 ELEKTR. WEHRSCÜTZEN, GRUNDABLASS-SCHÜTZE,
TAUCHSCHÜTZE UND UMLEITSCÜTZE