

Objektyp: **Advertising**

Zeitschrift: **Schweizerische Bauzeitung**

Band (Jahr): **71 (1953)**

Heft 31

PDF erstellt am: **13.09.2024**

Nutzungsbedingungen

Die ETH-Bibliothek ist Anbieterin der digitalisierten Zeitschriften. Sie besitzt keine Urheberrechte an den Inhalten der Zeitschriften. Die Rechte liegen in der Regel bei den Herausgebern. Die auf der Plattform e-periodica veröffentlichten Dokumente stehen für nicht-kommerzielle Zwecke in Lehre und Forschung sowie für die private Nutzung frei zur Verfügung. Einzelne Dateien oder Ausdrucke aus diesem Angebot können zusammen mit diesen Nutzungsbedingungen und den korrekten Herkunftsbezeichnungen weitergegeben werden. Das Veröffentlichen von Bildern in Print- und Online-Publikationen ist nur mit vorheriger Genehmigung der Rechteinhaber erlaubt. Die systematische Speicherung von Teilen des elektronischen Angebots auf anderen Servern bedarf ebenfalls des schriftlichen Einverständnisses der Rechteinhaber.

Haftungsausschluss

Alle Angaben erfolgen ohne Gewähr für Vollständigkeit oder Richtigkeit. Es wird keine Haftung übernommen für Schäden durch die Verwendung von Informationen aus diesem Online-Angebot oder durch das Fehlen von Informationen. Dies gilt auch für Inhalte Dritter, die über dieses Angebot zugänglich sind.

SCHWEIZERISCHE BAUZEITUNG

WOCHENSCHRIFT FÜR ARCHITEKTUR / INGENIEURWESEN / MASCHINENTECHNIK

REVUE POLYTECHNIQUE SUISSE

ORGAN DES S.I.A. SCHWEIZERISCHER INGENIEUR- UND ARCHITEKTEN-VEREIN
UND DER G.E.P. GESELLSCHAFT EHEMAL. STUDIERENDER DER EIDG. TECHN. HOCHSCHULE
GEGRÜNDET 1883 VON ING. A. WALDNER / HERAUSGEGEBEN VON ING. W. JEGHER

Schindler-Aufzüge



WALO BERTSCHINGER

BAUUNTERNEHMUNG ZÜRICH

Gelisebau
Industrieböden
Strassenbau

Wissen Sie schon von der technischen Neuheit: der Kuhlmann-

Perspektiv-Zeichenmaschine?

Wertvolle Arbeitsvorteile - zuverlässige Präzision - einfache Handhabung

Prospekte und Beratung durch das zeichentechnische Spezialhaus

Scholl

Gebrüder Scholl AG an der Poststrasse
in Zürich seit 1865 - Tf. (051) 23 76 80

Verlag

W. Jegher & A. Ostertag, Dianastrasse 5,
Zürich / Tel. 23 45 07 / Postcheck VIII 6110

Postadresse:
Schweiz. Bauzeitung, Postfach Zürich 39

Bezugspreise

Einzelheft Fr. 1.65 — Abonnements:

12 Monate Schweiz Ausland	6 Monate Schweiz Ausland	3 Monate Schweiz Ausland
66.— 72.—	33.— 36.—	16.50 18.—

Für Mitglieder des S.I.A., der G. E. P. und des Schweiz. Technischen Verbandes, sowie für Studierende der ETH und der EPUL ermässigte Preis-Kategorien nach Tarif.

Anzeigen-Verwaltung

Mosse-Annoncen AG., Zürich, Limmat-
quai 94 / Tel. 326817 / Postcheck VIII 1027

INHALT

Neues von den Landeskarten der Schweiz. Von <i>W. Jegher</i>	443*
Probleme der Gebirgsblätter der Landeskarte 1:25 000. Von <i>S. Bertschmann</i>	445*
Der Schweiz. Nationalfonds zur Förderung der wissenschaftlichen Forschung	447
Die schweizerische Forschungsstation an der Elfenbeinküste. Von <i>E. Wimmer</i>	448*
Massnahmen zur Pflege der menschlichen Beziehungen in der Schweiz. Von <i>H. Spreng</i>	450
Mutthornhütte. Von <i>O. Sperisen</i>	453*

MITTEILUNGEN

Vom Hafen Abidjan. Französisch-Westafrika. SEV und VSE. Zerstörungsfreie Werkstoffprüfung mit künstlich radioaktiven Isotopen. Internat. Tagung «Kautschuk im Eisenbahnbau». Schrägbildpapier	455
---	-----

WETTBEWERBE

Plastikwettbewerb Stadtspital Waid Zürich	455
Kirchgemeindehaus Zofingen	456

BUCHBESPRECHUNGEN

Verfahren der Spannungsoptik, von <i>A. Kuske</i> . Leitfaden für den Abschluss von Verträgen, von <i>W. E. Hindermann</i> . Neuerscheinungen	456
---	-----

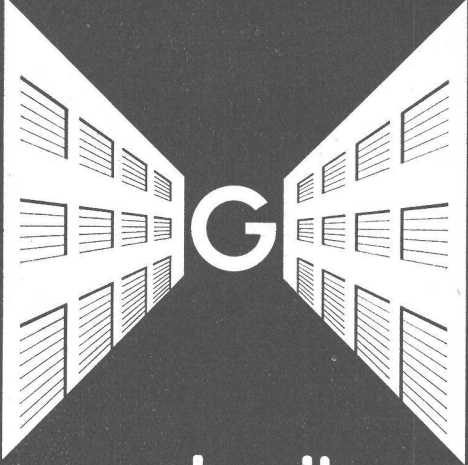
NEKROLOGE

F. Dick	456
-------------------	-----

LAMELLENSTOREN

GARAGETORE


SONNENSTOREN



Solomatic

ROLLADENFABRIK A. GRIESSER AG

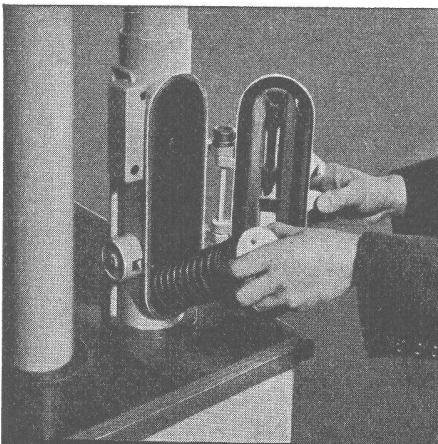
AADORF-Thg. Tel. (052) 4 71 12	VERTRETUNGEN:
BASEL Tel. (061) 34 63 63	CHAUX-DE-FONDS Mr. S. Réguin, Tél. (039) 2 74 83
BERN Tel. (031) 2 92 61	DELEMONT Schmid S. A., Tél. (066) 2 16 09
GENÈVE Tél. (022) 3 82 04	LOCARNO-Muraio M. Gherra, Tél. (093) 7 30 89
LAUSANNE Tél. (021) 26 18 40	OLTEN A. Spring, Arch., Tél. (062) 5 25 85
LUZERN Tel. (041) 2 72 42	SCHAFFHAUSEN J. Mettler, Tél. (053) 6 00 08
ST. GALLEN Tel. (071) 3 14 76	THUN H. Meier, Tél. (033) 2 25 25
ZÜRICH Tel. (051) 23 73 98	ZUG J. Rost, Tél. (042) 4 04 18



GÖHNER
TÜR- + FENSTER
NORMEN

die beste
Garantie
für Qualität

ERNST GÖHNER AG ZÜRICH
BERN BASEL ST. GALLEN ZUG BIEL GENÈVE LUGANO



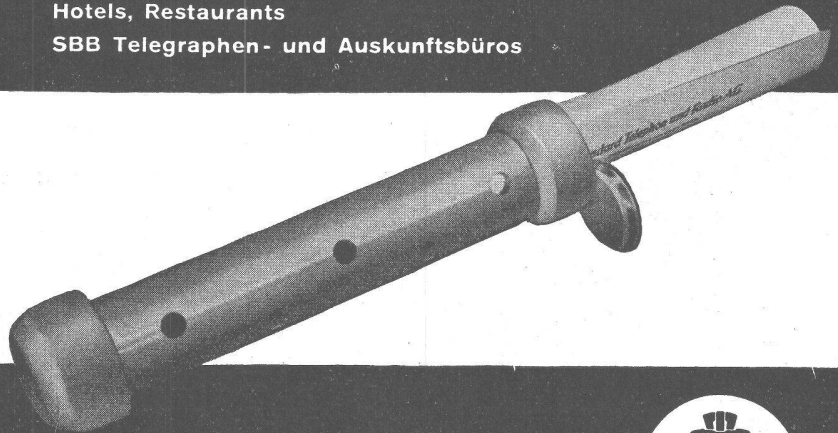
ROHRPOST rationalisiert den Betrieb

Anwendungsgebiete:

- Banken
- Versicherungsanstalten
- Druckereibetriebe
- Geschäfts- und Warenhäuser
- Industriebetriebe
- Hotels, Restaurants
- SBB Telegraphen- und Auskunftsbüros

Fördergut:

- Bons und Bestellungen
- Zettel
- Telegramme, Checks
- Karten, Briefe
- Warenproben
- Manuskripte



Standard Telephon und Radio AG.

Zürich, Seestr. 395, Postfach Zürich 38, Tel. (051) 45 28 00

Zweigniederlassung in Bern





Industriebau Wartmann & Cie. AG.

Stahlbau/Kesselschmiede Brugg

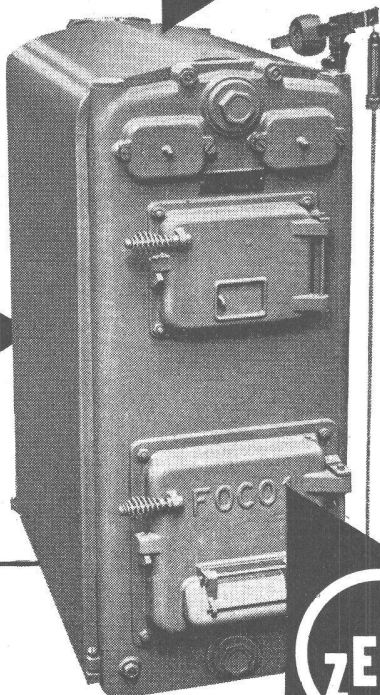
ZENT

ZENT-FOCO, die leichteren Kessel in 3 Größen...

besonders preisgünstig

Zur idealen Ergänzung unserer bisherigen Kessel-Konstruktionen bringen wir in der bekannten ZENT-Qualität die preisgünstigen FOCO-Kessel auf den Markt. Die Entwicklung der neuen Kesselserie ZENT-FOCO stützt sich auf unsere über 50jährige Erfahrung im Bau von Heizkesseln. Die ZENT-FOCO-Kessel besitzen den Vorteil schmaler Bauart, geringen Gewichtes, großer spezifischer Leistung und gleichmäßigen guten Brandes mit hohem Wirkungsgrad in weiten Grenzen der Belastung.

Unser Prospekt «Die neue Kesselserie ZENT-FOCO» orientiert Sie eingehend über die technischen Einzelheiten und Vorteile der FOCO-Kessel.



ZENT

ZENT

ZENT AG. BERN

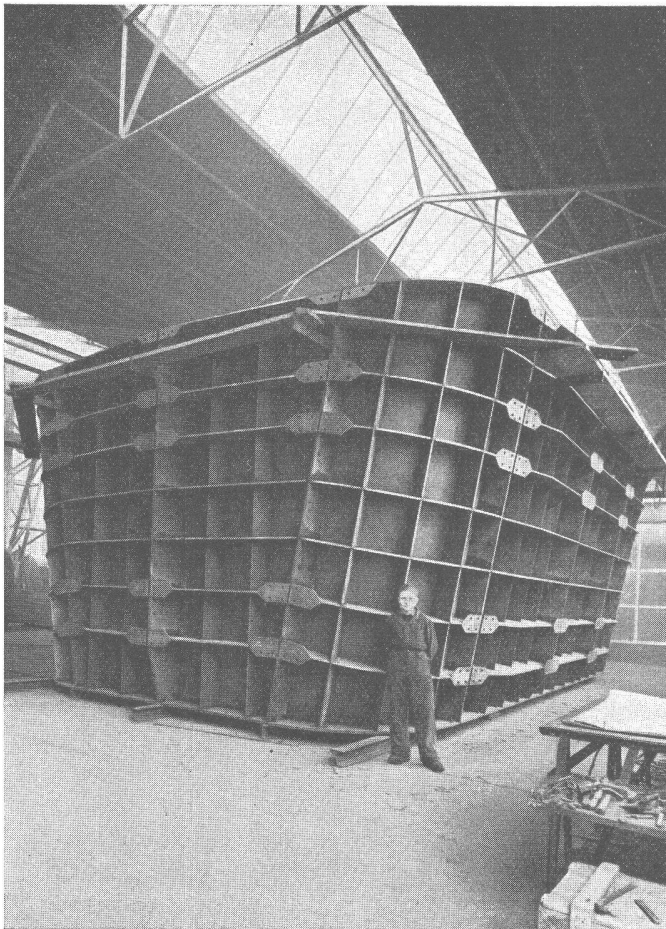
Wir verkaufen unsere Heizkessel

ausschließlich durch Heizungsinstallations-Firmen

Autofrigor**KLIMA-ANLAGEN**

Die Klima-Anlage in Verbindung mit einer Kältemaschine «Autofrigor» ist in der Lage, jedes gewünschte Klima — ohne Rücksicht auf die Aussenwitterungsverhältnisse — zu schaffen. Die Kältemaschine «Autofrigor» macht die Klima-Anlage zu einer vollwertigen Einrichtung.

AUTOFRIGOR AG. ZÜRICH Schaffhauserstrasse 473 Telephone (051) 48 15 55



Ponts
Charpentes
Chaudronnerie
Mécanique
Serrurerie

CUVE EXTÉRIEURE DE FOUR ÉLECTRIQUE
POIDS 100 TONNES

**GIOVANOLA
MONTHEY**

Der Welt grösste

BAU-AUSSTELLUNG

18. NOV. - 2. DEZ. 1953

OLYMPIA, LONDON

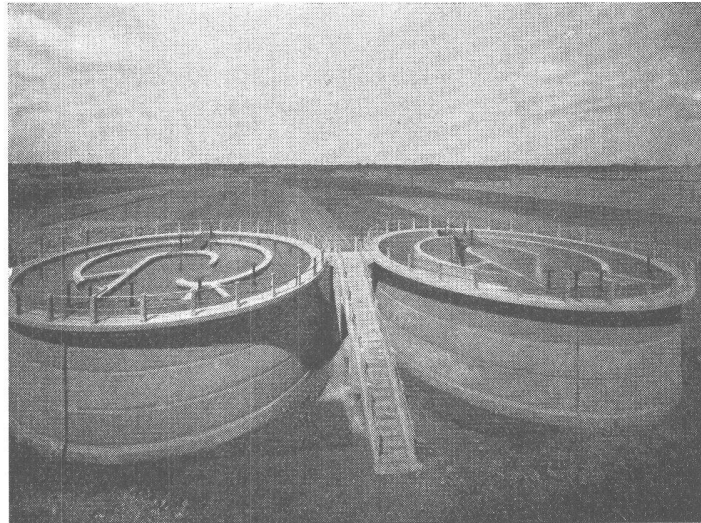
Sie finden in der Ausstellung die umfassendste Darstellung von Materialien und Arbeitsmethoden, von Werkanlagen und Fabrikeinrichtungen der Bauindustrie. Besonders interessante Gruppen umfassen vorgespannten Beton, vorgefertigte Häuser, Schulen usw. - Besucher sind herzlich willkommen. - Auskünfte und Eintrittskarten durch:

THE BUILDING TRADES EXHIBITION LTD., 4, VERNON PLACE, LONDON, W.C.1

SIKA-Produkte in aller Welt

Kairo, Aegypten

Zwei Trinkwasser-Kläranlagen in der Nähe von Kairo. Abdichtung mit SIKA.



SIKA-
Abdichtungen



Kaspar Winkler & Co.

Fabrik für chemische Baustoffe

Tel. 52 53 43

Zürich 48

HUBSCHER & CO., SCHAFFHAUSEN

MASCHINEN- UND STAHLBAU



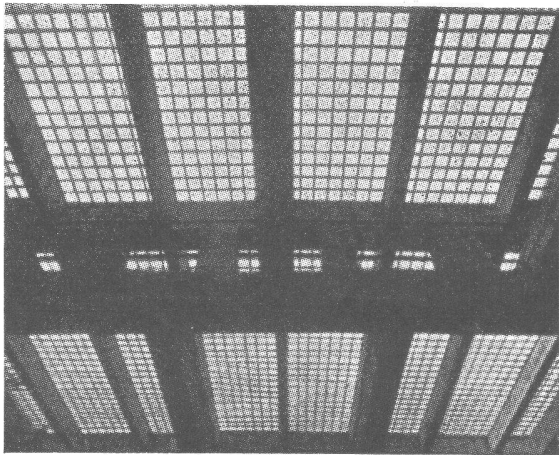
Verladebrücke in Schweisskonstruktion 2,5 t Tragkraft, 46 m Länge



Klima-Apparate

Fragen Sie die **VENTILATOR AG. STÄFA**
Spezialisiert seit 1890

Tel. (051) 93 01 36



BAUGLÄSER

Alle Sorten und Neuheiten zu günstigen Preisen.

GLASBETON Spezialabteilung für **Glasbeton-Oberlichter**, garantiert wasserdicht, **begeh- und befahrbare** Ausführung, mit extra hellen, lichtstreuenden Kristallprismen.

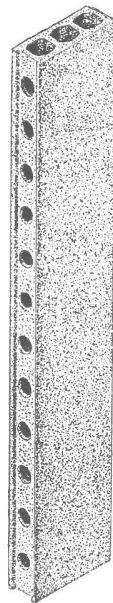
GLASBAUSTEINE extra hell, für Aussenwände, Treppenhäuser, innere Trennwände. Vorzügliche Isolation gegen Kälte, Wärme und Schall. Grosse Referenzliste. Verlangen Sie kostenlose Dokumentation und Offerte.

Ruppert, Singer & Cie. AG., Zürich

Tafelglas en gros und Spiegelmanufaktur

Telephon (051) 52 53 53 — Gegründet 1884

Briefadresse: Zürich 48, Altstetten



Baukork- Fassadensteine

Marke «Baukornat»

bieten hohe Isolierung und
grossen Raumgewinn

Verlangen Sie unseren Prospekt!

Baukork A.G.

Verkaufsbüro Zürich, Gotthardstrasse 61

Tel. (051) 23 80 12 und 23 92 10



BFZ-DICHTUNGEN

Phenolfrei

+ PATENT +

für Zementrohre und Steinzeugleitungen, speziell Kanalisationen, Trinkwasserleitungen, Schmutzwasserkanäle, Sammelleitungen.

Grösste Elastizität, absolute Dichtigkeit, säurebeständig.

Verlangen Sie Referenzen und Prospekte

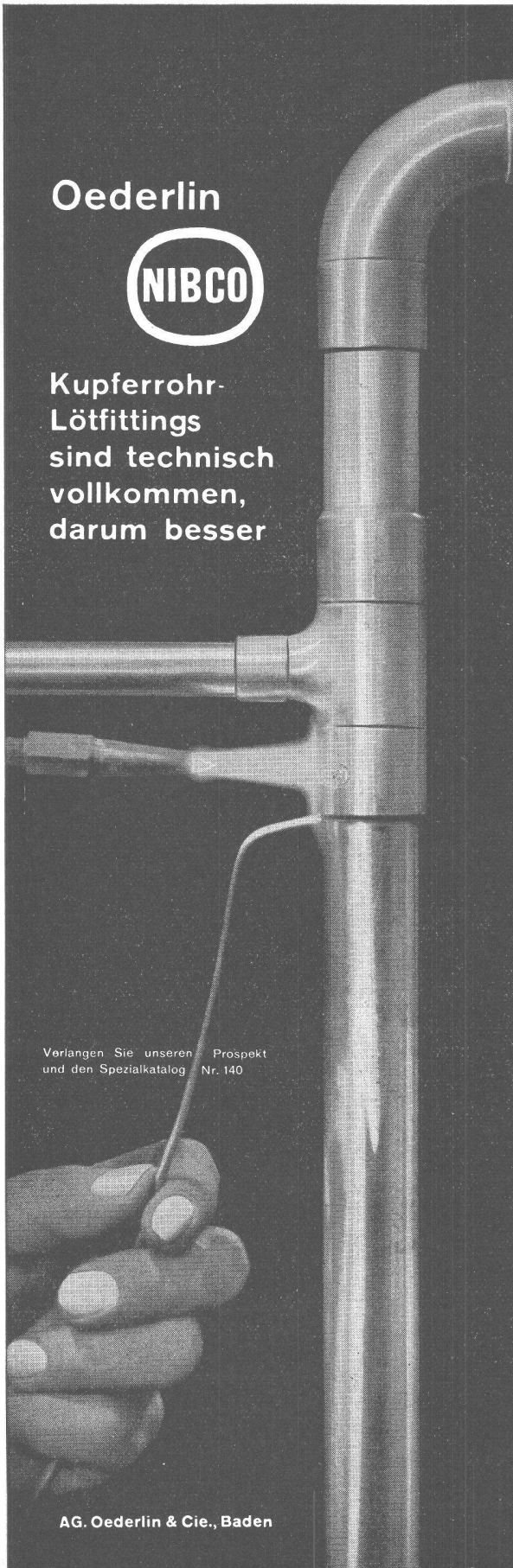
AG. für chemisch-bautechnische Produkte
Würenlos (Aargau)

Telephon (056) 3 53 44

Oederlin



Kupferrohr-
Löt fittings
sind technisch
vollkommen,
darum besser

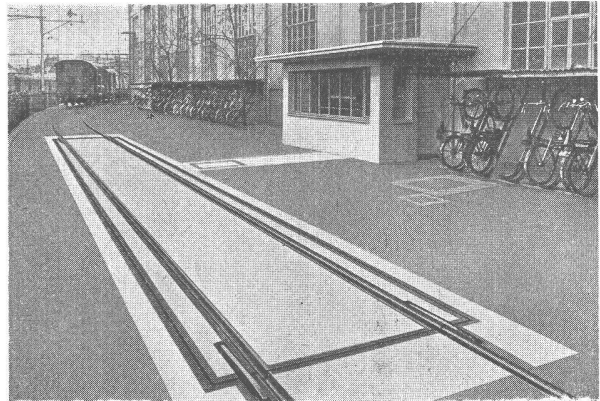


Verlangen Sie unseren Prospekt
und den Spezialkatalog Nr. 140

AG. Oederlin & Cie., Baden

150-t-Geleisewaage mit armerter Betonbrücke in Rippenkonstruktion, Bauart GIROUD, 16,8 m lang, mit nur 4 Auflagstellen. Amtlich festgestellter max. Wiegefehler bis 150 Tonnen nur 2 kg.

**GIROUD
OLTEN**



DIE GRÖSSTE UND GENAUESTE
GELEISEWAAGE

der Schweiz ist eine

GIROUD-WAAGE

AG. DER MASCHINENFABRIK VON LOUIS GIROUD, OLTEN

Telephon (062) 5 40 17

6953



Jetzt ist es zu spät

an eine Feuermeldeanlage zu denken. Lassen Sie sich besser schon heute als erst morgen beraten. Sie werden erstaunt sein, zu erfahren was für ausgeklügelte Einrichtungen zum Schutz und Alarm bei Feuer heute bestehen.

Feuer-Versicherungs-Gesellschaften gewähren einen Prämienrabatt, wenn Feuermeldeanlagen vorhanden sind.

Anlagen zur Sicherung bei Feuer, Einbruch, Ueberfall und dergleichen bauen wir seit Jahren als Spezialität. Einzelheiten erläutern und besprechen wir gerne bei einem Besuch.

Hasler AG Bern

WERKE FÜR TELEPHONIE UND PRÄZISIONSMECHANIK
GEGRÜNDET 1852 TELEPHON 64 11 11

Stahl

als Baustoff der Inbegriff von
Kraft, Sicherheit und
Beständigkeit

Stahlberatungsstelle der Schweiz Zürich 39 Freigutstrasse 15 Telefon (051) 25 35 40

5



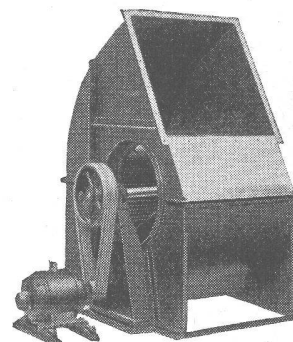
Glasdächer
Vordächer

Wallisellen-Zürich
Tel. (051) 93 2114

SIEGFRIED
keller co

MD

geräuschlose
Ventilatoren



Zentrifugal- und Schrauben-
Ventilatoren für alle Anwen-
dungsgebiete. — Elektro-
motoren in jeder Bauform.



G. Meidinger & Cie., Basel 4

Telephon (061) 2 97 65

farnner

Verbrennungs-Oefen

für Kehricht und Abfälle

in Wohnblocks, Spitälern,
Hotels, Warenhäusern usw.
mit Heisswasserbereitung.

Rauch- und geruchschwacher Betrieb.

FARNER-WERKE AG., GRENCHEN

Tel. (065) 8 58 02

ALIMIL

Die patent. ALIMIL-Rillentäfer und ALIMIL-Decken
werden von führenden Architekten für öffentliche und
private Bauten gewählt.

Erste Referenzen - Verschiedene Profile - Vide Prospekt

Fabrikation und Anschlag durch
A. J. Eggstein Söhne & Cie. Luzern

ALIMIL-WERK + LUZERN

Tribtschenstrasse 57 - Tel. (041) 2 06 04