

Objekttyp: **FrontMatter**

Zeitschrift: **Schweizerische Bauzeitung**

Band (Jahr): **71 (1953)**

Heft 36

PDF erstellt am: **29.06.2024**

### **Nutzungsbedingungen**

Die ETH-Bibliothek ist Anbieterin der digitalisierten Zeitschriften. Sie besitzt keine Urheberrechte an den Inhalten der Zeitschriften. Die Rechte liegen in der Regel bei den Herausgebern.

Die auf der Plattform e-periodica veröffentlichten Dokumente stehen für nicht-kommerzielle Zwecke in Lehre und Forschung sowie für die private Nutzung frei zur Verfügung. Einzelne Dateien oder Ausdrucke aus diesem Angebot können zusammen mit diesen Nutzungsbedingungen und den korrekten Herkunftsbezeichnungen weitergegeben werden.

Das Veröffentlichen von Bildern in Print- und Online-Publikationen ist nur mit vorheriger Genehmigung der Rechteinhaber erlaubt. Die systematische Speicherung von Teilen des elektronischen Angebots auf anderen Servern bedarf ebenfalls des schriftlichen Einverständnisses der Rechteinhaber.

### **Haftungsausschluss**

Alle Angaben erfolgen ohne Gewähr für Vollständigkeit oder Richtigkeit. Es wird keine Haftung übernommen für Schäden durch die Verwendung von Informationen aus diesem Online-Angebot oder durch das Fehlen von Informationen. Dies gilt auch für Inhalte Dritter, die über dieses Angebot zugänglich sind.

Ein Dienst der *ETH-Bibliothek*  
ETH Zürich, Rämistrasse 101, 8092 Zürich, Schweiz, [www.library.ethz.ch](http://www.library.ethz.ch)

<http://www.e-periodica.ch>

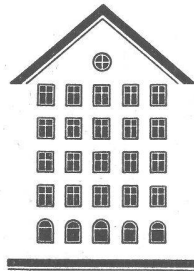
# SCHWEIZERISCHE BAUZEITUNG

WOCHENSCHRIFT FÜR ARCHITEKTUR / INGENIEURWESEN / MASCHINENTECHNIK

REVUE POLYTECHNIQUE SUISSE

ORGAN DES S.I.A. SCHWEIZERISCHER INGENIEUR- UND ARCHITEKTEN-VEREIN  
UND DER G.E.P. GESELLSCHAFT EHEMAL. STUDIERENDER DER EIDG. TECHN. HOCHSCHULE  
GEGRÜNDET 1883 VON ING. A. WALDNER / HERAUSGEGEBEN VON ING. W. JEGHER

*Fenster*



*Kiefer Zürich*

**Tiefbohr- und Baugesellschaft A.-G. Zürich-Bern**

**Grundwasserfassungen • Schnellfilter System „Peter“**

Sondierbohrungen - Entnahme ungestörter Bodenproben - Bohr-Pressbetonpfähle  
Kernbohrungen im Fels - Injektionen - Druckluft-Arbeiten

## STEINZEUG EMBRACH

garantiert säurebeständig

**Chemisches Steinzeug** für stärkste chemische Beanspruchung

**Embrachit** für rasche Wärmewechsel

**Thermosil** speziell wärmeleitend

**Embrit** für Elektro-Isolierkörper und hohe mechanische Beanspruchung

**Kanalisations-Steinzeug** für Bau-gewerbe und Landwirtschaft

**Steinzeugfabrik Embrach AG.**

für Kanalisation und chemische Industrie  
Embrach (Kt. Zürich) Tel. (051) 96 23 21

## Verlag

W. Jegher & A. Ostertag, Dianastrasse 5,  
Zürich / Tel. 23 45 07 / Postcheck VIII 6110  
Postadresse:

Schweiz. Bauzeitung, Postfach Zürich 39

## Bezugspreise

Einzelheft Fr. 1.65 — Abonnements:

12 Monate		6 Monate		3 Monate	
Schweiz	Ausland	Schweiz	Ausland	Schweiz	Ausland
66.—	72.—	33.—	36.—	16.50	18.—

Für Mitglieder des S.I.A., der G.E.P. und des Schweiz. Technischen Verbandes, sowie für Studierende der ETH und der EPUL ermässigte Preis-Kategorien nach Tarif.

## Anzeigen-Verwaltung

Mosse-Annoncen AG., Zürich, Limmat-  
qual 94 / Tel. 32 68 17 / Postcheck VIII 1027

## INHALT

Lüftungsentwurf für den Wagen-  
burgtunnel in Stuttgart. Von *H. H. Kress* . . . . . 521\*

Bestimmung des Tageslicht-Fak-  
tors. Von *E. Wührmann* . . . . . 526

Schifferhaus an der Treib. Von  
*W. Jegher* . . . . . 527\*

Internat. astronautischer Kongress 528

## NEKROLOGE

A. Moser. H. J. Hofmann. E. Eber-  
hard. H. Matti . . . . . 529\*

## MITTEILUNGEN

BBC-Gasturbinen. «Arbeitsablauf  
und Materialfluss im Betrieb». Si-  
cherheit bei der Arbeit. Stahlbrücke  
über den York-Fluss. VDI-Tagung  
«Verfahrenstechnik». Staudamm Ca-  
stiletto. «Das neue Schulhaus» . . . 530

## BUCHBESPRECHUNGEN

Materialtechnische Grundlagen und  
Probleme des Eisenbetons, von *M. Ros* . . . . . 530

Deutscher Baukalender 1952, von  
*H. P. Eckart*. Handbuch des Bau-  
wesens. Hochbaukonstruktionen, von  
*R. John*. Nozioni sulla stabilità  
dell'equilibrio elastico, di *O. Bel-  
luzzi*. Diagrammes enthalpie-entropie,  
par *P. Chambadal*. Dechema-  
Monographien . . . . . 531

Jahrbuch des Eisenbahnwesens, von  
*B. Stumpf*. Neuerscheinungen . . . 531

## WETTBEWERBE

Gemeindehaus mit Post in Gams.  
Schulhaus Tannegg Baden. Gestal-  
tung des Zentrums Köniz-Liebefeld.  
Kantonsschule in Wetzikon. Kan-  
tonsschule in Zürich 2. Strandbad  
Kreuzlingen . . . . . 532

**Schindler-Aufzüge**

