

Objekttyp: **TableOfContent**

Zeitschrift: **Schweizerische Bauzeitung**

Band (Jahr): **71 (1953)**

Heft 41

PDF erstellt am: **13.09.2024**

### **Nutzungsbedingungen**

Die ETH-Bibliothek ist Anbieterin der digitalisierten Zeitschriften. Sie besitzt keine Urheberrechte an den Inhalten der Zeitschriften. Die Rechte liegen in der Regel bei den Herausgebern. Die auf der Plattform e-periodica veröffentlichten Dokumente stehen für nicht-kommerzielle Zwecke in Lehre und Forschung sowie für die private Nutzung frei zur Verfügung. Einzelne Dateien oder Ausdrucke aus diesem Angebot können zusammen mit diesen Nutzungsbedingungen und den korrekten Herkunftsbezeichnungen weitergegeben werden. Das Veröffentlichen von Bildern in Print- und Online-Publikationen ist nur mit vorheriger Genehmigung der Rechteinhaber erlaubt. Die systematische Speicherung von Teilen des elektronischen Angebots auf anderen Servern bedarf ebenfalls des schriftlichen Einverständnisses der Rechteinhaber.

### **Haftungsausschluss**

Alle Angaben erfolgen ohne Gewähr für Vollständigkeit oder Richtigkeit. Es wird keine Haftung übernommen für Schäden durch die Verwendung von Informationen aus diesem Online-Angebot oder durch das Fehlen von Informationen. Dies gilt auch für Inhalte Dritter, die über dieses Angebot zugänglich sind.

Ein Dienst der *ETH-Bibliothek*  
ETH Zürich, Rämistrasse 101, 8092 Zürich, Schweiz, [www.library.ethz.ch](http://www.library.ethz.ch)

<http://www.e-periodica.ch>

# SCHWEIZERISCHE BAUZEITUNG

WOCHENSCHRIFT FÜR ARCHITEKTUR / INGENIEURWESEN / MASCHINENTECHNIK

REVUE POLYTECHNIQUE SUISSE

ORGAN DES S.I.A. SCHWEIZERISCHER INGENIEUR- UND ARCHITEKTEN-VEREIN  
UND DER G.E.P. GESELLSCHAFT EHEMAL. STUDIERENDER DER EIDG. TECHN. HOCHSCHULE  
GEGRÜNDET 1883 VON ING. A. WALDNER / HERAUSGEGEBEN VON ING. W. JEGHER



**GÖHNER  
TÜR + FENSTER  
NORMEN**

die beste Garantie für Qualität

**ERNST GÖHNER AG ZÜRICH**  
BERN BASEL ST. GALLEN ZUG BIEL GENÈVE LUGANO

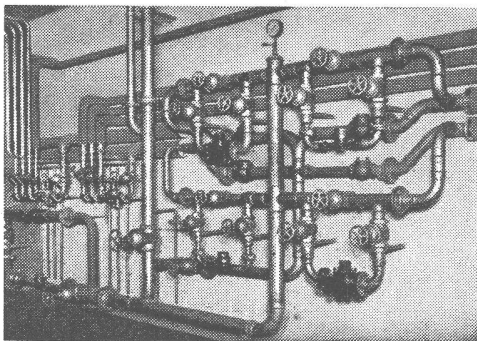
## Schindler-Aufzüge



### GOLDENBOHM & CO.

Dufourstr. 47

Tel. 32 08 60, 32 47 75



Empfiehlt sich speziell  
für Vorprojekte

**Sanitäre  
Installationen**

**Technisches  
Bureau**

Die neue

**Kuhlmann  
Zeichenmaschine**

ist eine technische Höchstleistung. Ver-  
schiedene Modelle für alle Ansprüche.

Prospekte und Beratung durch das zürchentechnische Spezialhaus

**Scholl**

Geb Brüder Scholl AG an der Poststrasse  
in Zürich seit 1865 - Tf. (051) 2376 80

#### Verlag

W. Jegher & A. Ostertag, Dianastrasse 5,  
Zürich / Tel. 23 45 07 / Postcheck VIII 6110  
Postadresse:

Schweiz. Bauzeitung, Postfach Zürich 39

#### Bezugspreise

Einzelheft Fr. 1.65 — Abonnements:

12 Monate	6 Monate	3 Monate
Schweiz Ausland	Schweiz Ausland	Schweiz Ausland
66.— 72.—	33.— 36.—	16.50 18.—

Für Mitglieder des S.I.A., der G.E.P.  
und des Schweiz. Technischen Verbandes,  
sowie für Studierende der ETH und der  
EPUL ermässigte Preis-Kategorien nach  
Tarif.

#### Anzeigen-Verwaltung

Mosse-Annoncen AG., Zürich, Limmat-  
quai 94 / Tel. 32 68 17 / Postcheck VIII 1027

#### INHALT

Temperaturprognose im Tunnelbau.  
Von *C. Andrae* . . . . . 595\*

Sulzer - Zweitakt - Schiffsmotoren.  
Von *W. A. Külchenmann* . . . . . 600\*

Aussparungs-Pläne für Installatio-  
nen. Von *K. Bösch* . . . . . 606\*

Unliebsame Betrachtungen. Von  
*Peter Meyer* . . . . . 607

#### MITTEILUNGEN

Zürcher Baukostenindex. ETH.  
Persönliches . . . . . 608

Tagung Deutscher Textilingenieure.  
Gewerbeschule Zürich. Generalver-  
sammlungen SEV und VSE. Jesuiten-  
kirche Solothurn . . . . . 609

#### NEKROLOGE

M. Kaufmann . . . . . 609

#### WETTBEWERBE

Schul-, Sport- und Badeanlagen in  
Köniz. Schulhaus Wohlenschwil.  
Oberstufenschulhaus in Oberhofen-  
Münchwilen . . . . . 609

#### BUCHBESPRECHUNGEN

Hochbautaschenbuch, von *F. Erd-  
menger* und *L. Haberäcker*. Neu-  
erscheinungen . . . . . 609

#### VEREINE

S. I. A. Zürich. Jahresbericht . . . 609  
5. Schweiz. Kongress für Städtebau 610

VORTRAGSKALENDER . . . . . 610