

Objektyp: **Advertising**

Zeitschrift: **Schweizerische Bauzeitung**

Band (Jahr): **71 (1953)**

Heft 41

PDF erstellt am: **13.09.2024**

### **Nutzungsbedingungen**

Die ETH-Bibliothek ist Anbieterin der digitalisierten Zeitschriften. Sie besitzt keine Urheberrechte an den Inhalten der Zeitschriften. Die Rechte liegen in der Regel bei den Herausgebern.

Die auf der Plattform e-periodica veröffentlichten Dokumente stehen für nicht-kommerzielle Zwecke in Lehre und Forschung sowie für die private Nutzung frei zur Verfügung. Einzelne Dateien oder Ausdrucke aus diesem Angebot können zusammen mit diesen Nutzungsbedingungen und den korrekten Herkunftsbezeichnungen weitergegeben werden.

Das Veröffentlichen von Bildern in Print- und Online-Publikationen ist nur mit vorheriger Genehmigung der Rechteinhaber erlaubt. Die systematische Speicherung von Teilen des elektronischen Angebots auf anderen Servern bedarf ebenfalls des schriftlichen Einverständnisses der Rechteinhaber.

### **Haftungsausschluss**

Alle Angaben erfolgen ohne Gewähr für Vollständigkeit oder Richtigkeit. Es wird keine Haftung übernommen für Schäden durch die Verwendung von Informationen aus diesem Online-Angebot oder durch das Fehlen von Informationen. Dies gilt auch für Inhalte Dritter, die über dieses Angebot zugänglich sind.

# SCHWEIZERISCHE BAUZEITUNG

WOCHENSCHRIFT FÜR ARCHITEKTUR / INGENIEURWESEN / MASCHINENTECHNIK  
 REVUE POLYTECHNIQUE SUISSE

ORGAN DES S.I.A. SCHWEIZERISCHER INGENIEUR- UND ARCHITEKTEN-VEREIN  
 UND DER G.E.P. GESELLSCHAFT EHEMAL. STUDIERENDER DER EIDG. TECHN. HOCHSCHULE  
 GEGRÜNDET 1883 VON ING. A. WALDNER / HERAUSGEGEBEN VON ING. W. JEGHER



**GÖHNER  
TÜR + FENSTER  
NORMEN**

die beste Garantie für Qualität

**ERNST GÖHNER AG ZÜRICH**  
 BERN BASEL ST. GALLEN ZUG BIEL GENÈVE LUGANO

**Verlag**

W. Jegher & A. Ostertag, Dianastrasse 5,  
 Zürich / Tel. 23 45 07 / Postcheck VIII 6110  
 Postadresse:  
 Schweiz. Bauzeitung, Postfach Zürich 39

**Bezugspreise**

Einzelheft Fr. 1.65		Abonnements:	
12 Monate	6 Monate	3 Monate	
Schweiz Ausland	Schweiz Ausland	Schweiz	Ausland
66.—	72.—	33.—	36.—
		16.50	18.—

Für Mitglieder des S.I.A., der G.E.P. und des Schweiz. Technischen Verbandes, sowie für Studierende der ETH und der EPUL ermässigte Preis-Kategorien nach Tarif.

**Anzeigen-Verwaltung**

Mosse-Annoncen AG., Zürich, Limmat-  
 quai 94 / Tel. 32 68 17 / Postcheck VIII 1027

**INHALT**

Temperaturprognose im Tunnelbau.  
 Von *C. Andrae* . . . . . 595\*

Sulzer - Zweitakt - Schiffsmotoren.  
 Von *W. A. Külchenmann* . . . . . 600\*

Aussparungs-Pläne für Installatio-  
 nen. Von *K. Bösch* . . . . . 606\*

Unliebsame Betrachtungen. Von  
*Peter Meyer* . . . . . 607

**MITTEILUNGEN**

Zürcher Baukostenindex. ETH.  
 Persönliches . . . . . 608

Tagung Deutscher Textilingenieure.  
 Gewerbeschule Zürich. Generalver-  
 sammlungen SEV und VSE. Jesuiten-  
 kirche Solothurn . . . . . 609

**NEKROLOGE**

M. Kaufmann . . . . . 609

**WETTBEWERBE**

Schul-, Sport- und Badeanlagen in  
 Köniz. Schulhaus Wohlenschwil.  
 Oberstufenschulhaus in Oberhofen-  
 Münchwilen . . . . . 609

**BUCHBESPRECHUNGEN**

Hochbautaschenbuch, von *F. Erd-  
 menger* und *L. Haberücker*. Neu-  
 erscheinungen . . . . . 609

**VEREINE**

S. I. A. Zürich. Jahresbericht . . . 609  
 5. Schweiz. Kongress für Städtebau 610

VORTRAGSKALENDER . . . . . 610

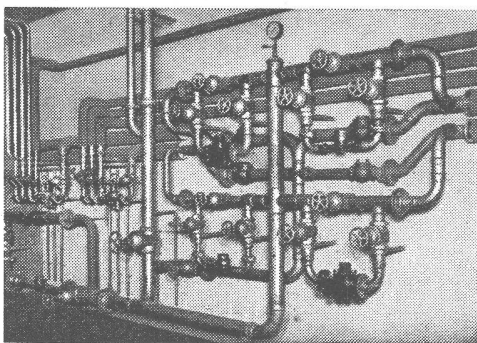
## Schindler-Aufzüge



## GOLDENBOHM & CO.

Dufourstr. 47

Tel. 32 08 60, 32 47 75



Empfiehl sich speziell  
 für Vorprojekte

**Sanitäre  
 Installationen**

**Technisches  
 Bureau**

Die neue

## Kuhlmann Zeichenmaschine

ist eine technische Höchstleistung. Ver-  
 schiedene Modelle für alle Ansprüche.

Prospekte und Beratung durch das zürchentechnische Spezialhaus



Geb Brüder Scholl AG an der Poststrasse  
 in Zürich seit 1865 - Tf. (051) 23 76 80



# Flumser Steinwolle

**Neuheit!**

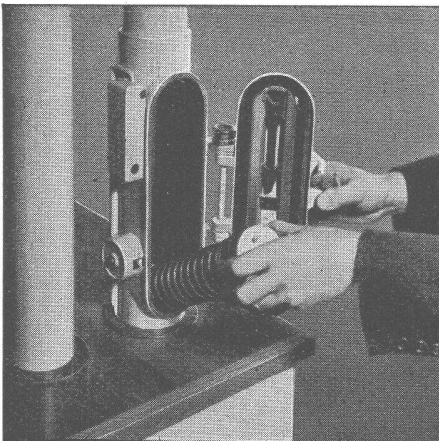
für billigere Wärme-Isolation

Wärmeleitfähigkeit 0,035  
nur 3 kg per m<sup>2</sup>;  
bequeme Schüttung  
handliche 10 kg-Säcke  
Flumser Steinwolle sticht nicht



Prospekt und Muster unverbindlich

**Schmelzwerk Spoerry, Flums Tel. (085) 8 31 48**



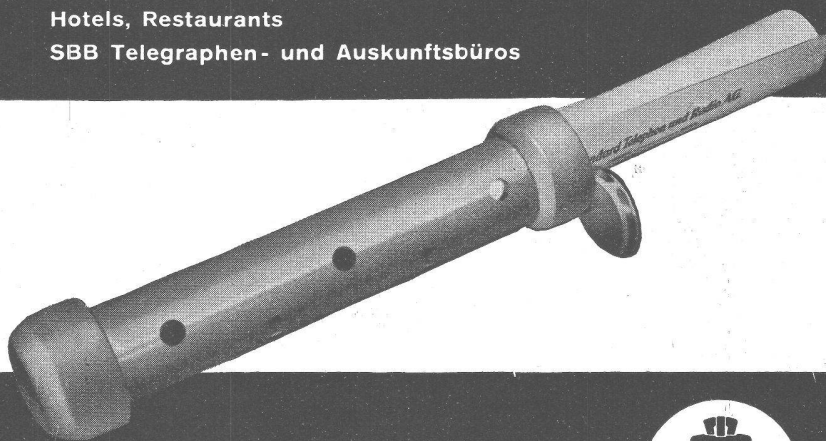
## ROHRPOST rationalisiert den Betrieb

Anwendungsgebiete:

- Banken
- Versicherungsanstalten
- Druckereibetriebe
- Geschäfts- und Warenhäuser
- Industriebetriebe
- Hotels, Restaurants
- SBB Telegraphen- und Auskunftsbüros

Fördergut:

- Bons und Bestellungen
- Zettel
- Telegramme, Checks
- Karten, Briefe
- Warenproben
- Manuskripte



**Standard Telephon und Radio AG.**

Zürich, Seestr. 395, Postfach Zürich 38, Tel. (051) 45 28 00

Zweigniederlassung in Bern



Nahtlos kaltgezogene

## rostfreie und hitzebeständige Edelstahlrohre

vom Rohblock bis zum Fertrohr nach modernster Methode hergestellt in den Werken

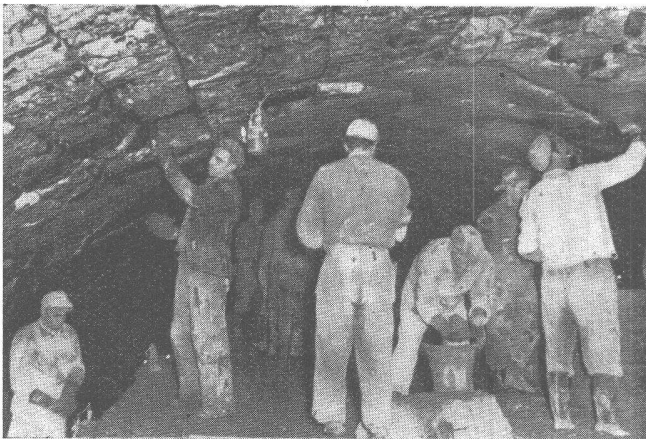
### NYBY BRUKS, SCHWEDEN

in allen Standardanalysen, verbürgen

## höchste Qualität

GENERALVERTRETUNG UND LAGER:

## FR. FRAUCHIGER-NIGST AG, LYSS-BERN



Semmering-Tunnel (Oesterreichische Bundesbahnen)  
Abdichtung mit BARRA-Rapid U.

## BARRA Zement-Dichtungsmittel

für wasserdichten Beton und Verputz bieten Ihnen die höchste Wirkung und absolute Gewähr.

Einige neuere Referenzobjekte, bei denen BARRA-Produkte angewandt wurden:

Maggia-Kraftwerke / Kraftwerk Oberaar / Kraftwerk Zervreila / Kraftwerk Mauvoisin / Kraftwerk Grande Dixence / Semmering-Tunnel der Oesterreichischen Bundesbahnen / Kraftwerk Marmorera

**erforscht - erprobt - bewährt!**

Unsere Ingenieure stehen Ihnen für alle Abdichtungsfragen unverbindlich zur Verfügung. Verlangen Sie unsere Prospekte u. Referenzlisten.

**MEYNADIER**

MEYNADIER & CIE. AG. ZÜRICH UND BERN

# Stahl

der universelle Baustoff für alle Konstruktionen

Stahlberatungsstelle der Schweiz Zürich 39 Freigutstrasse 15 Telephone (051) 25 35 40

10



**Industrie-Motor**



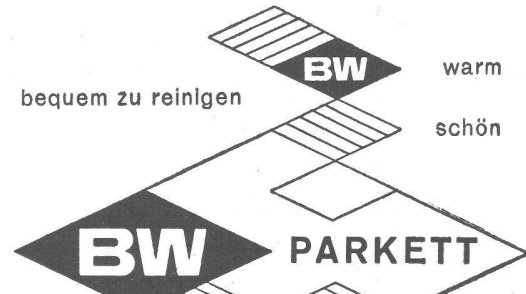
für

- Gebäuseluftkühlung
- Magnetzündung
- Drehzahlregler
- Dauerleistung 22 PS
- Gewicht ca. 84 kg

- Pumpen · Winden**
- Generatoren · Pressen**
- Förderanlagen · Krane**
- und andere Geräte**



**AUTOMOBIL- UND MOTOREN-AG. SCHINZNACH-BAD**




**BW PARKETT**

bequem zu reinigen

warm

schön

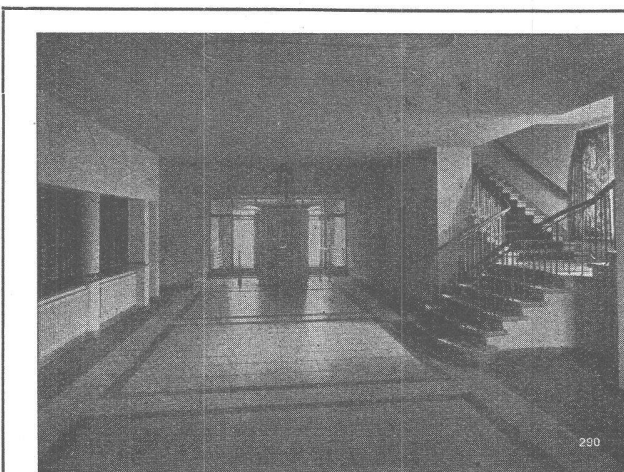
rasch verlegbar  
dauerhaft



**BW** das Parkett der Neuzeit

Auskunft und Prospekt durch  
**BAUWERK AG**

St. Margrethen / SG  
(071) 7 37 35



## Qualitäts-Fabrikate

in Basalfolitt-Quarzit

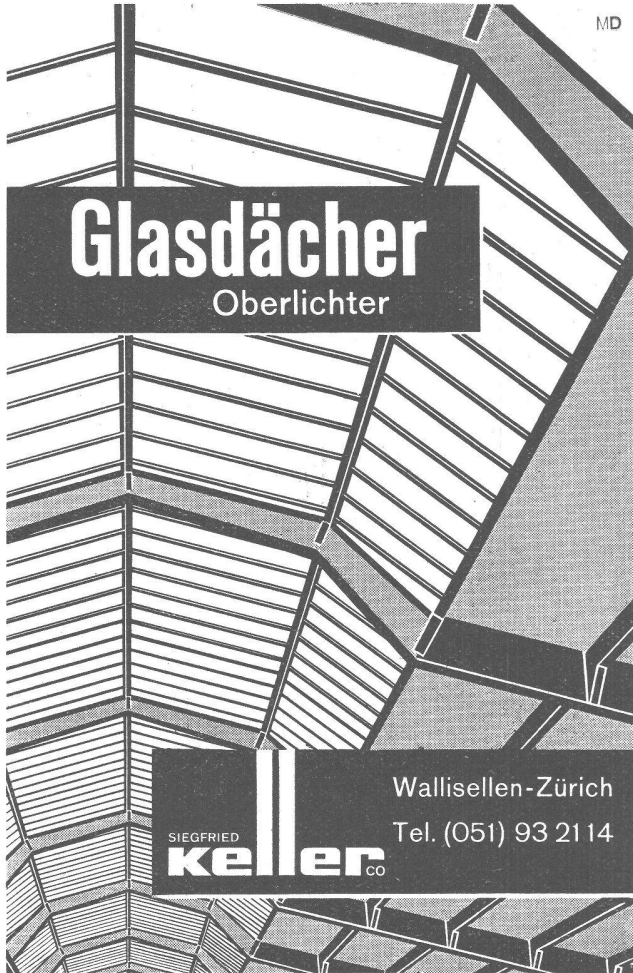
### Treppenanlagen Bodenplatten

hydraulisch gepresst, mit granitharter Gehfläche, in verschiedenen Farben. Nach Wahl **gleiftest geraut oder geschliffen**

- Standard-Formate: 25/25/2 cm
- 30/30/2 cm
- 35/35/2,5 cm
- 40/40/3 cm

in Granit-Imitation sofort ab Lager lieferbar!

**SPEZIALBETON AG. STAAD (St. G.)**



MD

# Glasdächer

Oberlichter

SIEGFRIED

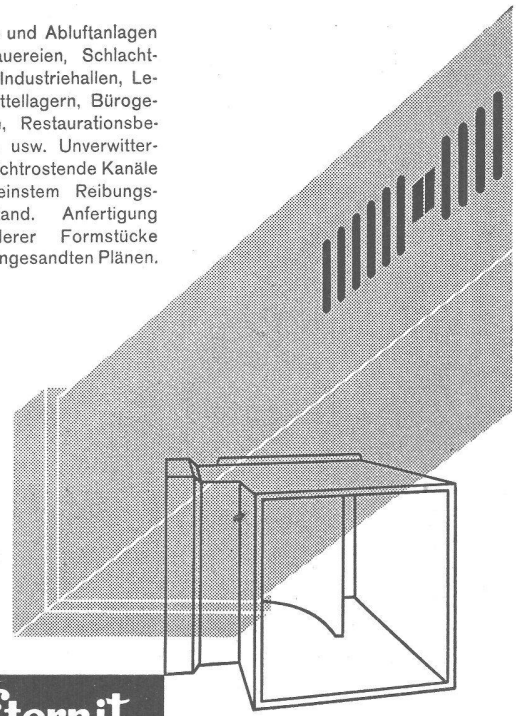
## keller

co

Wallisellen-Zürich  
Tel. (051) 93 2114

## Ventilations- Kanäle

Für Zu- und Abluftanlagen in Brauereien, Schlachthöfen, Industriehallen, Lebensmittelagern, Bürogebäuden, Restaurationsbetrieben usw. Unverwitterbare, nichtrostende Kanäle mit kleinstem Reibungswiderstand. Anfertigung besonderer Formstücke nach eingesandten Plänen.



**Eternit**

ETERNIT AG NIEDERURNEN TEL. (058) 41555



# OSRAM

**Fluoreszenzlicht ist heller  
und billiger als Glühlampenlicht**

Wenn Sie sich mit Beleuchtungsfragen beschäftigen, dann rufen Sie uns. Sie erhalten alles aus einer Hand: Hochwertige Schweizerlampen. Technisch einwandfreie Leuchten. Kostenlose, fachmännische Beratung. Prospekt mit Ausführungsbeispielen und Katalog senden wir Ihnen auf Wunsch gerne.

OSRAM AG. Zürich 22 - Telephone 051 / 32 72 80

Unsere modernen, vollautomatischen

## UTO-KÜHLANLAGEN

zeichnen sich aus durch hervorragende Qualität

Wirtschaftlichkeit im Betrieb

Günstige Anschaffungspreise

Wir stellen aus  
OLMA St. Gallen  
Stand 819, Halle VIII

**UTO-Kühlmaschinen AG Zürich**

Eggbühlstrasse 15

Telephon (051) 46 57 88

**WILD**  
HEERBRUGG



Präzisions-Reisszeuge aus rostfreiem Stahl



**Panzerschranke**  
schweissbrennsicher

**Kassenschranke**  
feuer- und diebessicher

**Tresoranlagen**

**Schalteanlagen**

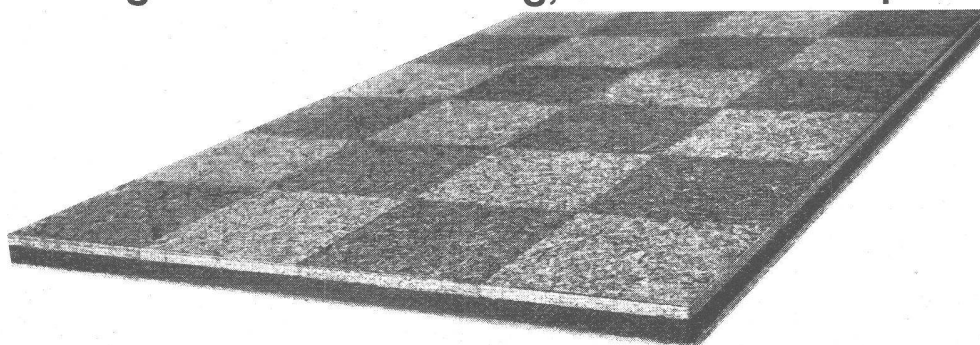
**Stahlmöbel**

**KABA-Zylinder-Sicherheitsschlösser**

Bauer AG, Zürich 6/35  
Nordstrasse 25, Telephon 28 40 03


**BAUER AG**

## Homogenholz-Bodenbelag, der moderne Spanholz-Parkett



überall verwendbar  
schalldämmend  
elastisch  
riss- und spaltfest  
abrieb- und druckfest  
abschleifbar  
repräsentativ  
hygienisch  
zweckmässig

Homogenholz AG. Fideris GR Tel. (081) 5 44 63



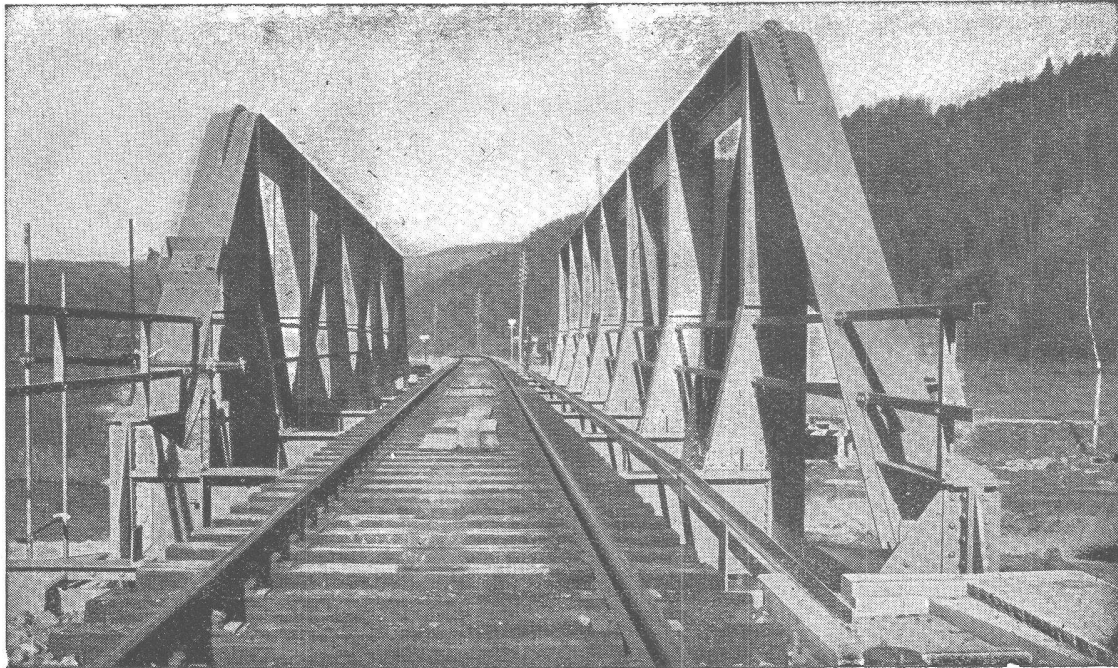
*Feller*

Adolf Feller AG. Horgen

Zweck und Form sind im Feller-Installationsmaterial in unübertroffener Weise vereinigt

# HÜBSCHER & CO., SCHAFFHAUSEN

MASCHINEN- UND STAHLBAU



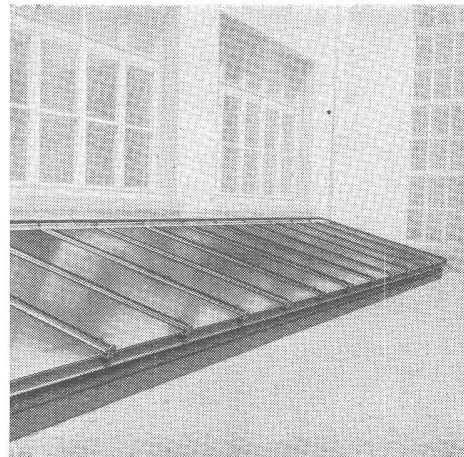
Tössbrücke Wila

Kully Glasdächer seit 1898

# KULLY

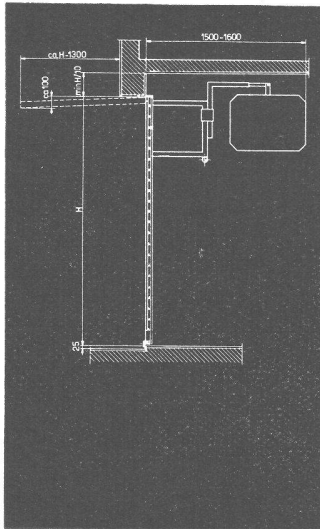
A.Kully A.G. Glasdachwerke Olten

Tel. (062) 539 01/02





## GC Kipptor das geräuschlose Garagetor



Geilinger & Co. Winterthur

### Karbolinenum- und Leinöl-Anstriche verursachen oft Trockenfäule!

Als das Bauholz noch durchweg lufttrocken verarbeitet wurde, konnte man ohne Bedenken holzabschliessende Anstriche mit Karbolinenum, Leinöl und Oelfarbe vornehmen. Da heute jedoch Bauholz in den wenigsten Fällen lufttrocken zur Verwendung gelangt, verträgt es eine die Atmung verhindernde Behandlung nicht mehr. Den neuen Verhältnissen in der Holzbereitstellung mussten neue Holzschutzmittel gegenübergestellt werden.

Die DDT-aktiven ARBEZOL-Erzeugnisse haben diese Aufgabe gelöst!

Zur vorbeugenden Konservierung gegen Wurm und Fäulnis

von Bauholz verwende man BAUHOLZ-ARBEZOL und  
von Schreinerarbeiten ARBEZOL-SUPER\*.

Für die vertilgende Bekämpfung tierischer und pflanzlicher Holzschädlinge verfügen wir über Spezialpräparate. Unsere Spezialisten beraten Sie gerne.

\* ARBEZOL-SUPER vermindert zudem das Wachsen, Schwinden und Werfen des Holzes um 60 bis 70 %.

**A. Benz & Cie., Zürich 2/38**

Albisstrasse 28 Tel. (051) 45 15 18

ARBEZOL-Holzschutzmittel  
Hausschwamm-Sanierungen

## Warnung

In der letzten Zeit werden phantastische Zahlen herumgeboten über die Brennstoffersparnisse bei Deckenheizungen. Die Praxis hat jedoch in vielen Fällen bewiesen, dass nicht einmal die theoretisch errechneten Zahlen über Brennstoffersparnisse der Wirklichkeit standhalten. Es hat sich herausgestellt, dass in vielen Fällen die Deckenheizung mehr Betriebskosten verursacht als eine Zentralheizung mit Radiatoren. Sicher und unbestritten aber ist, dass eine gute Deckenheizung in der Erstellung mindestens 20 % mehr kostet und dass sie sich rasch wechselnden Aussen-Temperaturen nicht anzupassen vermag. Da eine Zentralheizung nicht wie ein Damenhut ausgewechselt werden kann, so seien Interessenten vor leichtfertigen Behauptungen gewarnt. Eine Deckenheizung sollte nur einer Firma zur Ausführung übergeben werden, die die Wahrheit ihrer Behauptungen durch ihre finanzielle Stärke zu garantieren vermag.

**IDEAL-Standard AG, DULLIKEN**



Tel. (051) 52 51 11

Asphalt-Isolierungen

Flachdach-Beläge

Kork-Isolierungen

in zuverlässiger Ausführung