

**Zeitschrift:** Schweizerische Bauzeitung  
**Herausgeber:** Verlags-AG der akademischen technischen Vereine  
**Band:** 71 (1953)  
**Heft:** 5

## **Werbung**

### **Nutzungsbedingungen**

Die ETH-Bibliothek ist die Anbieterin der digitalisierten Zeitschriften. Sie besitzt keine Urheberrechte an den Zeitschriften und ist nicht verantwortlich für deren Inhalte. Die Rechte liegen in der Regel bei den Herausgebern beziehungsweise den externen Rechteinhabern. [Siehe Rechtliche Hinweise.](#)

### **Conditions d'utilisation**

L'ETH Library est le fournisseur des revues numérisées. Elle ne détient aucun droit d'auteur sur les revues et n'est pas responsable de leur contenu. En règle générale, les droits sont détenus par les éditeurs ou les détenteurs de droits externes. [Voir Informations légales.](#)

### **Terms of use**

The ETH Library is the provider of the digitised journals. It does not own any copyrights to the journals and is not responsible for their content. The rights usually lie with the publishers or the external rights holders. [See Legal notice.](#)

**Download PDF:** 04.04.2025

**ETH-Bibliothek Zürich, E-Periodica, <https://www.e-periodica.ch>**

# SCHWEIZERISCHE BAUZEITUNG

WOCHENSCHRIFT FÜR ARCHITEKTUR / INGENIEURWESEN / MASCHINENTECHNIK

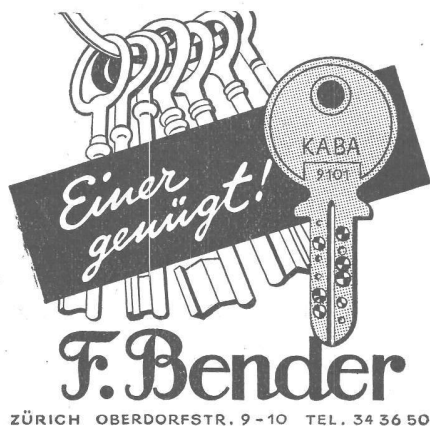
REVUE POLYTECHNIQUE SUISSE

ORGAN DES S.I.A. SCHWEIZERISCHER INGENIEUR- UND ARCHITEKTEN-VEREIN  
UND DER G.E.P. GESELLSCHAFT EHEMAL. STUDIERENDER DER EIDG. TECHN. HOCHSCHULE  
GEGRÜNDET 1883 VON ING. A. WALDNER / HERAUSGEGEBEN VON ING. W. JEGHER

*Fenster*



*Kiefer Zürich*



## Verlag

W. Jegher & A. Ostertag, Dianastrasse 5,  
Zürich / Tel. 23 45 07 / Postcheck VIII 6110

Postadresse:

Schweiz. Bauzeitung, Postfach Zürich 39

## Bezugspreise

Einzelheft Fr. 1.65 — Abonnements:

Kategorie	12 Monate		6 Monate		3 Monate	
	Schweiz	Ausland	Schweiz	Ausland	Schweiz	Ausland
A	66.—	72.—	33.—	36.—	16.50	18.—
B	60.—	66.—	30.—	33.—	15.—	16.50
C	50.—	56.—	25.—	28.—	12.50	14.—
D	36.—	42.—	18.—	21.—	9.—	10.50

A Normaler Preis

B für Mitglieder Schweiz. Techn. Verband

C für Mitglieder S.I.A. oder G.E.P.

D für Mitglieder S.I.A. oder G.E.P., die weniger als 30 Jahre alt sind, sowie für Studierende der ETH und der EPUL (bei Bestellung Geburtsjahr angeben).

Das Abonnement kann mit jedem Kalendermonat begonnen werden. Die Kategorien B, C und D gelten nur für direkte Bestellung beim Verlag.

## Anzeigen-Verwaltung

Mosse-Annoncen AG., Zürich, Limmatquai 94 / Tel. 32 63 17 / Postcheck VIII 1027

## INHALT

Neue Teufelsbrücke in der Schöllenschlucht . . . . .	57*
Keilschmierung oder Druckölschmierung? Von A. Leyer . . . . .	66*
Tapetenablösungen. Von P. Esenwein und G. Pièce . . . . .	69*

## NEKROLOGE

E. Roth. D. Koechlin. I. Goldstein. G. d'Allèves. S. A. Wahed . . . . .	71*
---	-----

## MITTEILUNGEN

ETH. Doble-Dampfwagen . . . . .	71
Gewerbeschule und Kunstgewerbeschule Zürich. — Kunstgewerbemuseum Zürich. Generalversammlung S. I. A. . . . .	72

## WETTBEWERBE

Primarschulhaus Richterswil. Stadtspital Waid, künstlerischer Schmuck . . . . .	72
---	----

## VEREINE

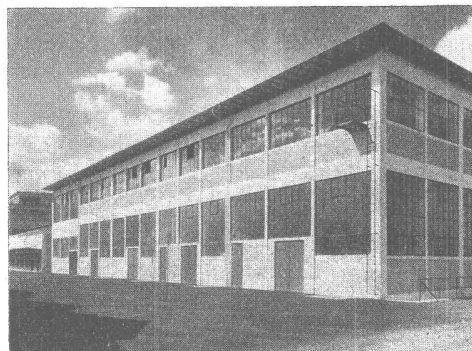
S. I. A. Bern. Vortrag M. Schürer . . . . .	72
SVMT. Diskussionstag . . . . .	72

VORTRAGSKALENDER . . . . .	72
----------------------------	----

## KOLLER

### Industrie-Fenster

unterhaltsfrei  
dauerhaft  
preisgünstig



### bahnbrechende Neukonstruktion

## METALLBAU KOLLER AG.

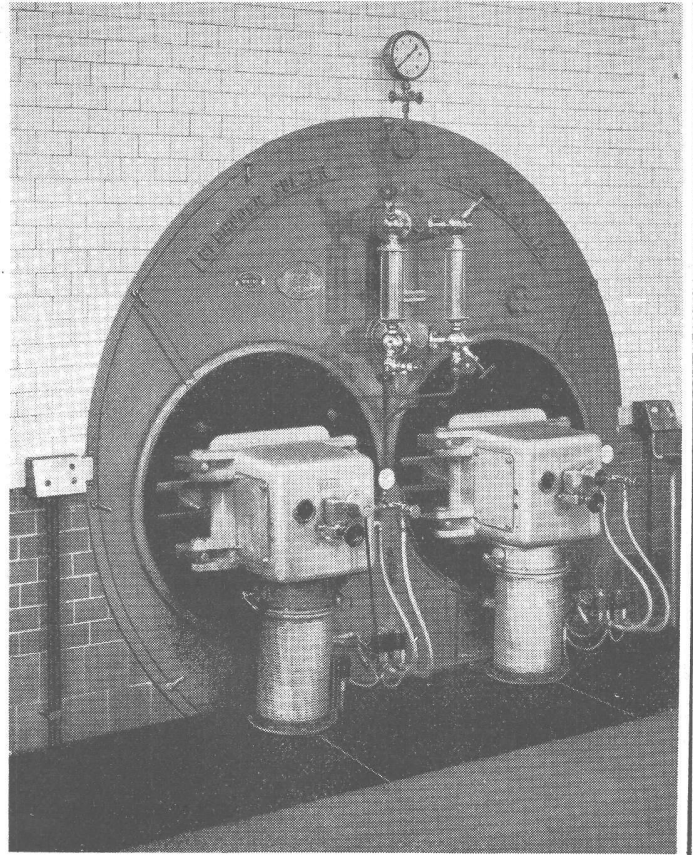
Basel Tel. (061) 8 29 77  
Zürich Tel. (051) 27 23 66

# OERTLI

Moderne, geräuschlose  
**Industrieölf Feuerungen**  
 für Schweröl an:

Dampfkesseln  
 Rösttrommeln  
 Trockenanlagen  
 Schmelzöfen  
 Glühöfen

**Ing. W. OERTLI AG. ZÜRICH**  
 Automat. Feuerungen  
 Beustweg 12 Tel. 34 10 11/12/13



**Spannbeton  
 Verfahren  
 » BBRV «**

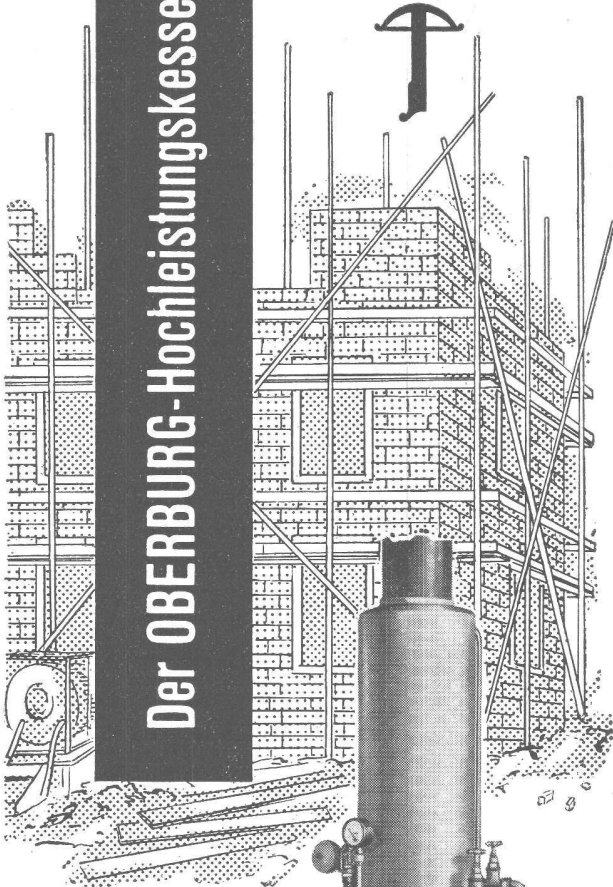
**Brücken  
 Hochbau  
 Industriebau  
 Behälter**

Verlangen Sie bitte Beratung, Offerte sowie unsere Referenzliste

**StahlTon AG Zürich**

Rämistrasse 6, Telefon (051) 24 18 24  
 ab 1. März Oberdorfstrasse 8

**Der OBERBURG-Hochleistungskessel**



für Winterarbeiten im Baugewerbe

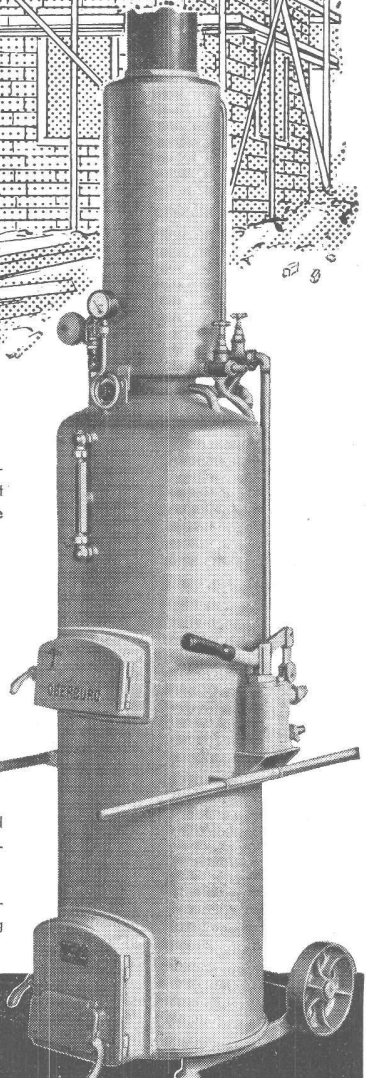
bietet als solider Mehrzweckkessel schweizerischer Herkunft bei konkurrenzlosem Preis eine

**maximale Leistung:**

- Aufwärmen von Sand und Kies
- Warmwasserbereitung für Betonmaschine und Barackenheizung
- Auftauen von Leitungen, Silos usw.

Der OBERBURG-Hochleistungskessel hat in vielen hundert in- und ausländischen Betrieben höchste Anerkennung gefunden.

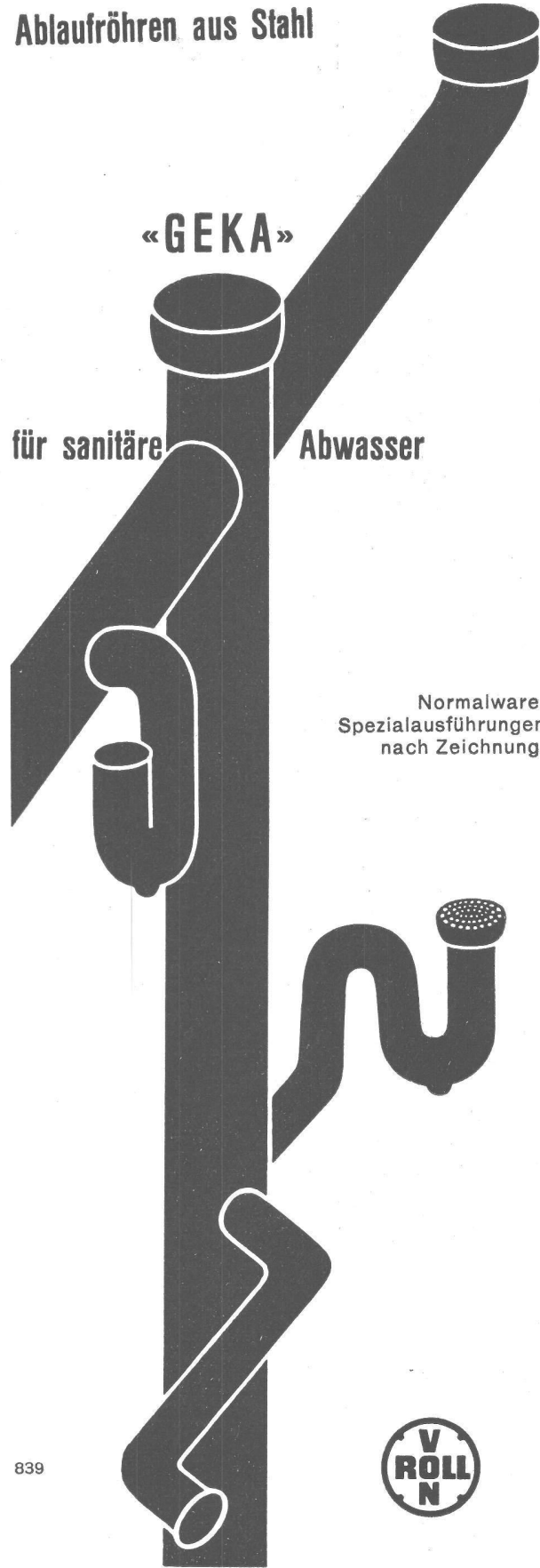
Technische Beratung und unverbindliche Probevorführung durch



**NOTTARIS & WAGNER**

Eisengiesserei & Ofenfabrik Gegr. 1852  
Oberburg-Burgdorf Telefon. (034) 230 11

**Ablaufrohre aus Stahl**



«GEKA»

für sanitäre

Abwasser

Normalware.  
Spezialausführungen  
nach Zeichnung.

839



Gesellschaft der Ludw. von Roll'schen Eisenwerke AG, Gerlafingen



# Schindler Aufzüge

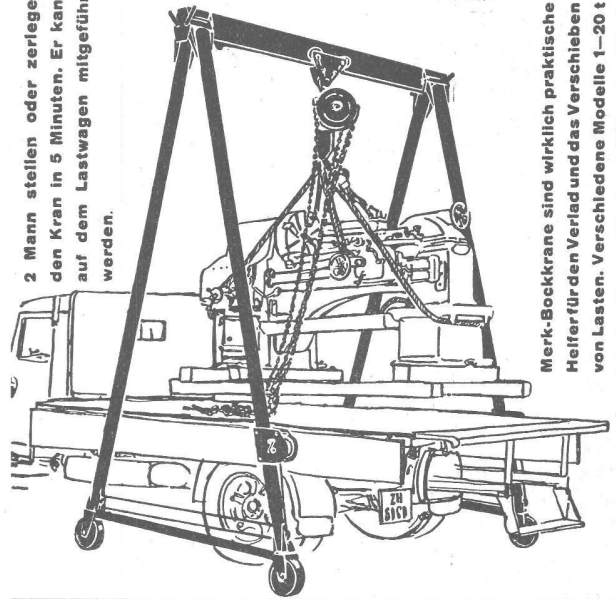


Aufzüge- und Elektromotorenfabrik Schindler & Cie. AG. Luzern

## Zerlegbare Bock-Krane!

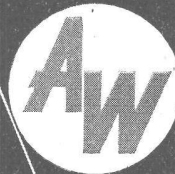


2 Mann stellen oder zerlegen den Kran in 5 Minuten. Er kann auf dem Lastwagen mitgeführt werden.



Merk-Bockkrane sind wirklich praktische Helfer für den Verlad und das Verschieben von Lasten. Verschiedene Modelle 1-20 t Tragkraft verschiedener Höhen und Breiten. Verlangen Sie nähere Angaben.

HANS MERK Fahrzeug- und Kranfabrik, DIETIKON-ZÜRICH  
TELEPHON (051) 91 91 21



**ANDERSON & WEIDMANN**  
ZÜRICH TRAUOGOTTSSTR. 6- TEL. 27-08-77

CLICHÉS





**Seit 20 Jahren** verlege ich Ottiker-Decken. Das zeigt am besten, wie sehr ich sie schätze: Betonbalken und Tonsteine sind rasch verlegt und brauchen keine Schalung. Die Spezialstahlarmierung und die einwandfreie Konstruktion bürgen für absolute Sicherheit.

Tonsteine verbessern die Isolation. Die praktische Anwendung erbringt den Beweis.

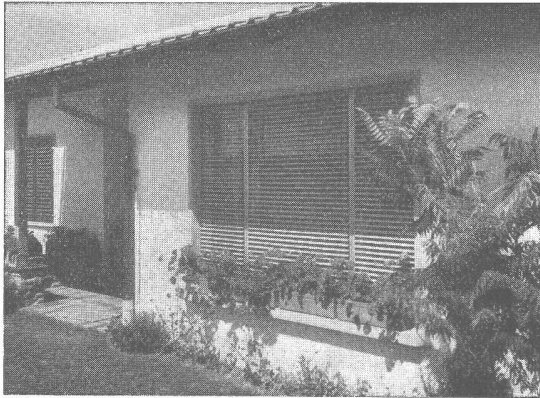


# Ottiker

BETONBALKENFABRIK OTTIKER A.G. ZÜRICH

Talstrasse 83, Postfach Zürich 1, Telefon (051) 27 45 78

# SchenkerStoren



Lamellenrollstore System



Storenfabrik Emil Schenker AG. Schönenwerd

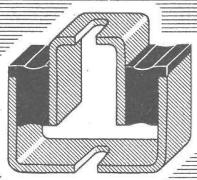
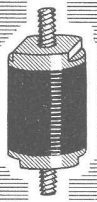
Tel. (064) 3 13 52

Vertretungen:	Zürich	Tel. (051) 32 65 60
	Basel	Tel. (061) 2 93 81
	Luzern	Tel. (041) 2 99 68
	Lausanne	Tel. (021) 23 45 47
	Lugano	Tel. (091) 2 22 13

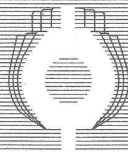
## GÖHNER TÜR + FENSTER NORMEN

ermöglichen  
individuelles  
Bauen

ERNST GÖHNER AG ZÜRICH  
BERN BASEL ST. GALLEN ZUG BIEL GENÈVE LUGANO



GEGEN VIBRATION



GEGEN DRUCK



GEGEN ZUG



## METALASTIK

### Schwingungs- dämpfer

(Gummi auf Metall  
vulkanisiert)

gegen Stöße, Vibration  
und Lärm Ihrer Motoren  
und Maschinen.

Die Metalastik-Ingenieure  
lösen Ihre Schwingungs-  
probleme.

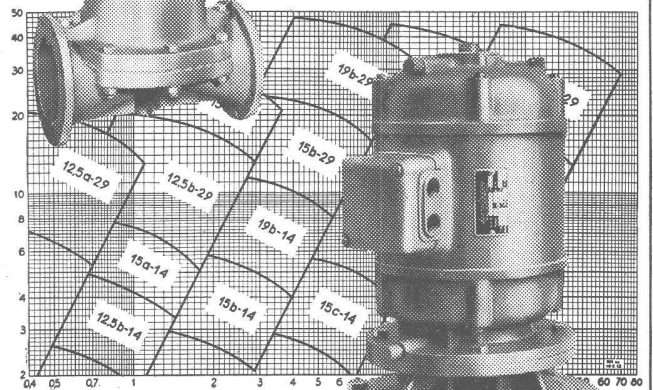
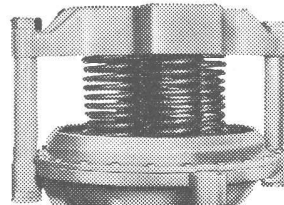
Musterlager beim  
Vertreter:

**W. EMIL KUNZ  
ZÜRICH 27**

Gothardstrasse 21 Tel. (051) 25 29 10

## Membran - Ventile Stopfbüchsenlose Pumpen

(patentierte Konstruktionen)  
in allen gebräuchlichen  
Werkstoffen



**WEKA AG. WETZIKON-ZCH.**  
TELEFON (051) 97 83 02



# WARTMANN & CIE. A.G.

STAHLBAU · KESSELSCHMIEDE · BRÜCKE

Montage der geschweissten Brücke über die Aare bei Schinznach-Bad (Mai 1952)

## Zum neuzeitlichen Bau gehören CMC - KLEINAUTOMATEN

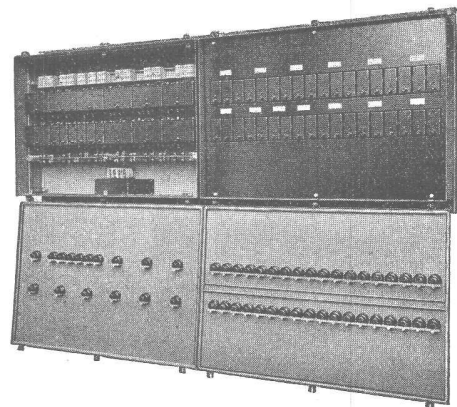
Überall, wo man früher Schmelzsicherungen verwendete, vor allem aber in Bauten mit grösseren Verteilanlagen (Industrie- und Verwaltungsgebäude, Geschäftshäuser, Hotels, Spitäler usw.), erweist sich heute die Überlegenheit dieser Sicherungsautomaten in mehrfacher Hinsicht:

CMC-Kleinautomaten in Verteilkasten eingebaut (links ohne Abdeckplatte).



1. Während Schmelzsicherungen bei Überlastung oder Kurzschluss ausgewechselt werden müssen, genügt bei CMC-Kleinautomaten ein Fingerdruck, um die Betriebsbereitschaft sofort wieder herzustellen.
2. Dank ihrer robusten Bauart lassen sich CMC-Kleinautomaten gleichzeitig als Schalter verwenden.
3. CMC-Kleinautomaten erlauben bessere Ausnutzung der Leiterquerschnitte, worauf oft wesentliche Einsparungen an Installationskosten (dünnere Kabel) resultieren.
4. Auch bei starker Beanspruchung funktionieren die CMC-Kleinautomaten ohne jeden Unterhalt höchst zuverlässig auf praktisch unbegrenzte Zeit.

Verlangen Sie unsere ausführlichen Prospekte!



## CMC CARL MAIER & CIE

Fabrik elektrischer Apparate und Schaltanlagen

SCHAFFHAUSEN

TEL. 053 56131

BUREAU LAUSANNE TELEPHON 021 22 72 22

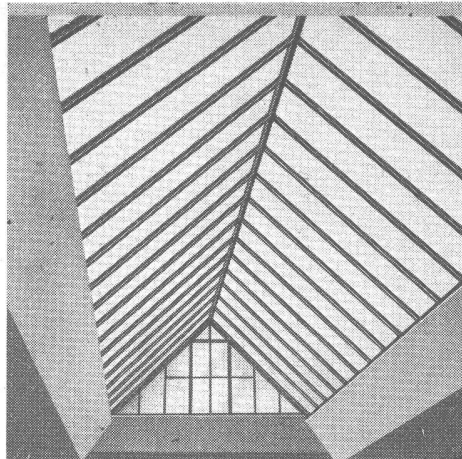


Kully Glasdächer seit 1898

# KULLY

A.Kully A.G. Glasdachwerke Olten

Tel. (062) 5 39 01/02



**ZÜRICH**  
*Unfall*

Für Ihre Versicherungen

Unfall, Haftpflicht  
Auto, Kasko  
Einbruchdiebstahl  
Baugarantie usw.

„Zürich“ Allgemeine Unfall- u.  
Haftpflicht-Versicherungs-AG.



Mitglieder des Schweiz. Ingenieur- und  
Architektenvereins erhalten vertragliche  
Vergünstigungen beim Abschluss ihrer  
Versicherungen.



Nunmehr liegen vor: Teil I-III

der

## Arbeitsmappe für Mineralölingenieure

Bearbeitet von Dipl.-Ing. L. Grosse VDI

133 Arbeitsblätter (DIN A 4) für Chemieingenieure, Apparatebauer, Chemiker und Betriebsleiter in Mineralölraffinerien, Schwelwerken, Hydrierwerken und Synthesenanlagen.

In Knöpfmappe DM 37.—

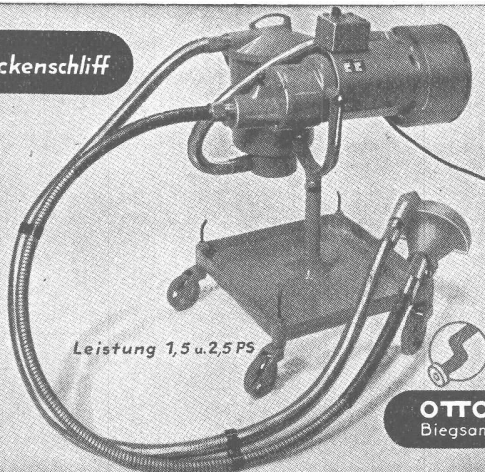
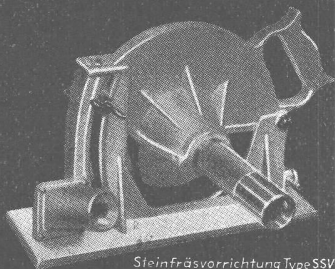
Die Blätter dieser Arbeitsmappe sind aus dem Bedürfnis heraus entstanden, die täglich benötigten Zahlenwerte für die Planung neuer und die Betriebsführung vorhandener Anlagen in handlicher Form jederzeit greifbar zu haben.

**DEUTSCHER INGENIEUR-VERLAG GMBH**

Verlag des Vereines Deutscher Ingenieure  
**DÜSSELDORF** **INGENIEURHAUS**

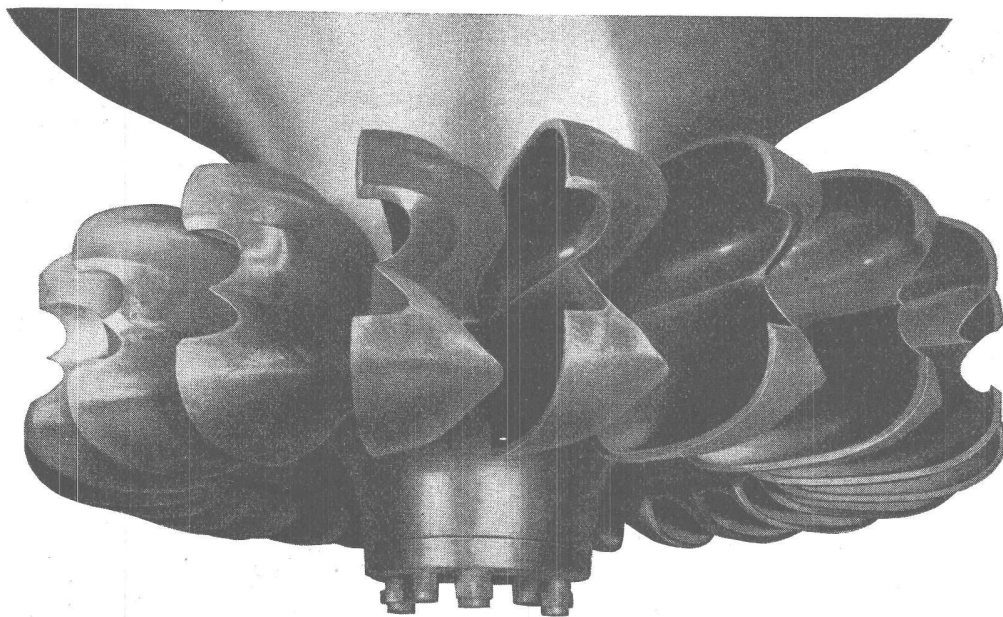
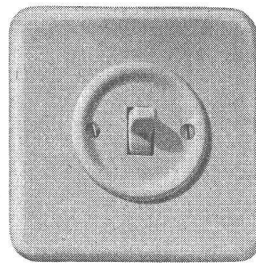
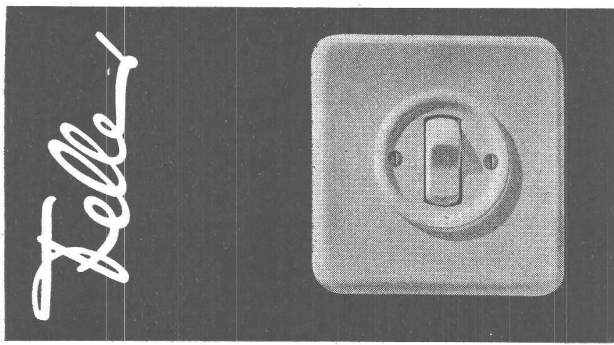
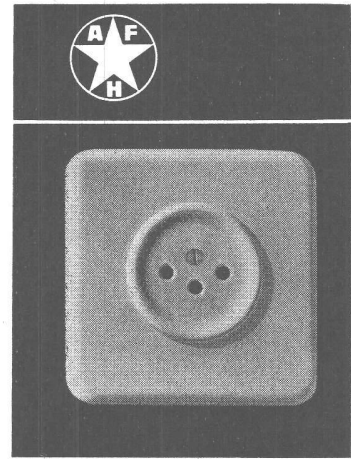
Ein Fortschritt in der Steinindustrie = Trockenschliff

Ein- und mehrtourige  
Mehrzweckmaschinen mit  
biegsamen Wellen mit  
voll wirksamer Staubabsaugung



**OTTO SUHNER A.G. BRUGG (Aarg.)**  
Biegsame Wellen- u. Apparatefabrik • Tel. (056) 414 22

**Neuzeitliche Schalter und Steckdosen für Unterputzmontage**  
**Adolf Feller AG. Horgen, Fabrik elektrischer Apparate**

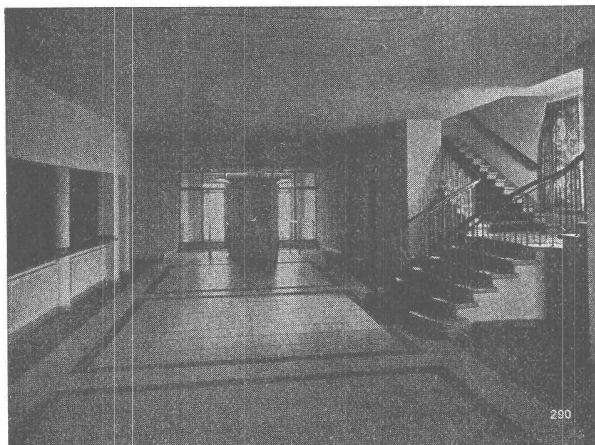


# ESCHER WYSS

**ALLE TURBOMASCHINEN**

Wasserturbinen  
 Dampfturbinen  
 Gasturbinen mit geschlossenem Kreislauf  
 Turbopumpen  
 Turbokompressoren  
 Eindampfanlagen

Kältemaschinen  
 Wärmepumpen  
 Industrie-Zentrifugen  
 Zementmaschinen  
 Dampfkessel und Apparate  
**ESCHER WYSS AG. ZÜRICH**



## Qualitäts-Fabrikate

in Basaltolif-Quarzit

### Treppenanlagen      Bodenplatten

hydraulisch gepresst, mit granitharter Gehfläche, in verschiedenen Farben. Nach Wahl **gleitfest geraut** oder **geschliffen**

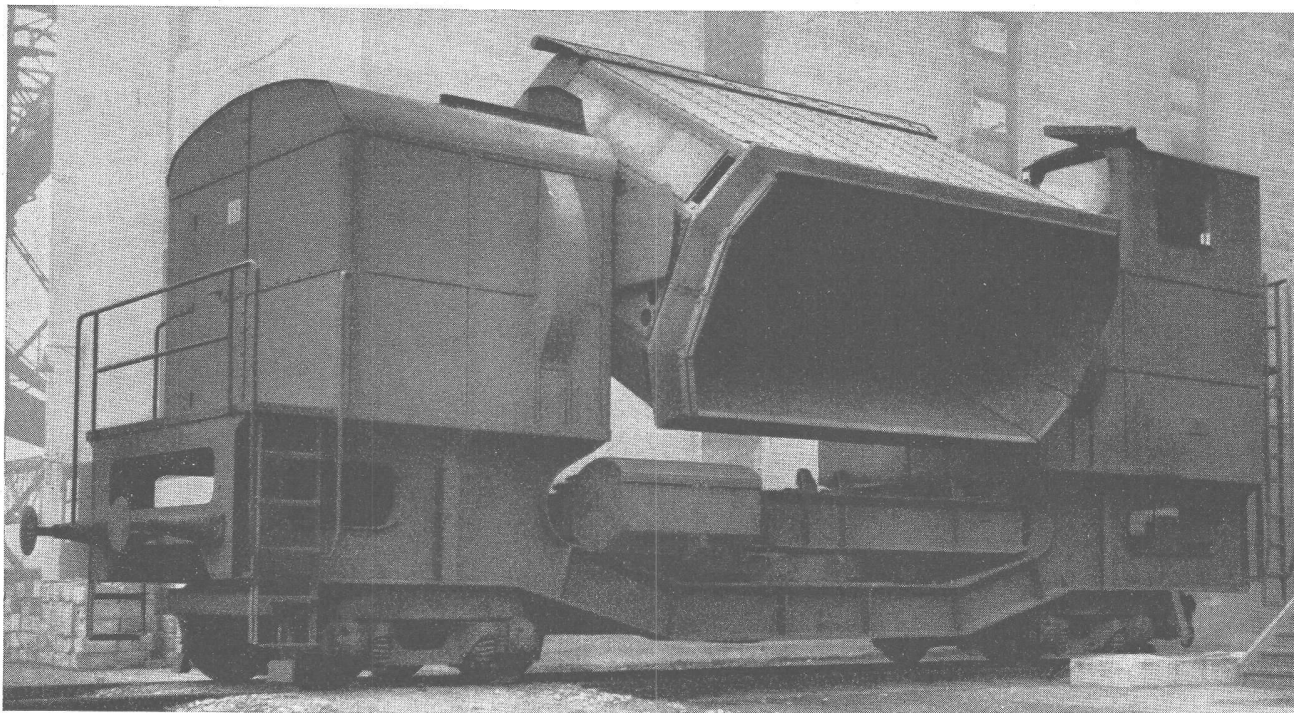
Standard-Formate: 25/25/2 cm  
 30/30/2 cm  
 35/35/2,5 cm  
 40/40/3 cm

in Granit-Imitation sofort ab Lager lieferbar!

**SPEZIALBETON AG. STAAD (St. G.)**

# HUBSCHER & CO. SCHAFFHAUSEN

MASCHINEN- UND STAHLBAU EBNATSTRASSE 131 TELEPHON (053) 5 35 19

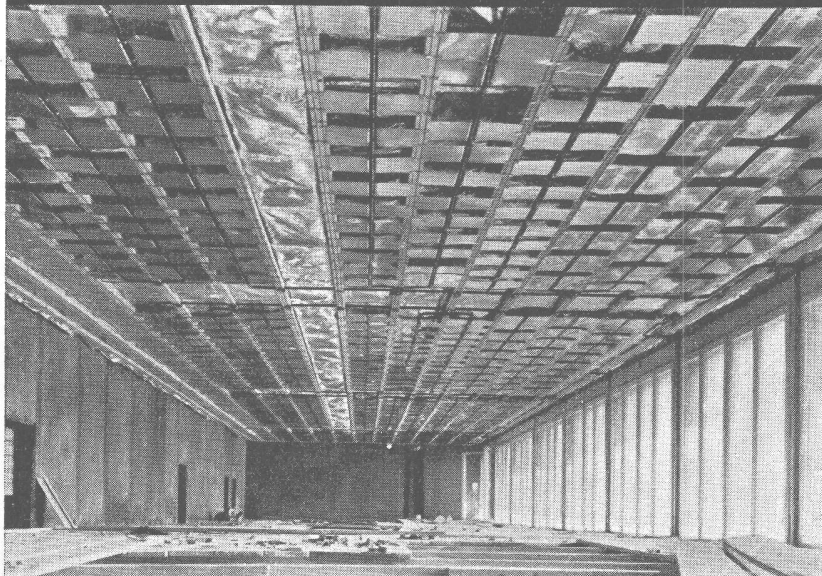


Koks-Trockenlöschwagen mit elektrisch gesteuertem Fahr-, Dreh-, Kübelabstoss- und Kippantrieb. Bruttogewicht 65 Tonnen.

GEGEN KÄLTE UND WÄRME MIT



ISOLIEREN



Das ALFOL Isolier-Verfahren mit Aluminium-Folien hat sich bei Strahlungsheizungen hervorragend bewährt. ALFOL verhindert Strahlungsverluste in einzigartiger Weise.

ALFOL, seit 20 Jahren mit Erfolg angewendet, ist **unbrennbar, ungezieferfrei, staubfrei, fäulnisfrei, geruchlos, nicht hygroskopisch, praktisch gewichtlos.**

Verkauf, Beratung und Montage durch

INGENIEURBUREAU DR. ING. M. KOENIG, ZÜRICH 1

Tiefenhöfe 8 / Paradeplatz 5

Telefon (051) 23 97 50