

Objektyp: **Advertising**

Zeitschrift: **Schweizerische Bauzeitung**

Band (Jahr): **71 (1953)**

Heft 49

PDF erstellt am: **08.08.2024**

### **Nutzungsbedingungen**

Die ETH-Bibliothek ist Anbieterin der digitalisierten Zeitschriften. Sie besitzt keine Urheberrechte an den Inhalten der Zeitschriften. Die Rechte liegen in der Regel bei den Herausgebern. Die auf der Plattform e-periodica veröffentlichten Dokumente stehen für nicht-kommerzielle Zwecke in Lehre und Forschung sowie für die private Nutzung frei zur Verfügung. Einzelne Dateien oder Ausdrucke aus diesem Angebot können zusammen mit diesen Nutzungsbedingungen und den korrekten Herkunftsbezeichnungen weitergegeben werden. Das Veröffentlichen von Bildern in Print- und Online-Publikationen ist nur mit vorheriger Genehmigung der Rechteinhaber erlaubt. Die systematische Speicherung von Teilen des elektronischen Angebots auf anderen Servern bedarf ebenfalls des schriftlichen Einverständnisses der Rechteinhaber.

### **Haftungsausschluss**

Alle Angaben erfolgen ohne Gewähr für Vollständigkeit oder Richtigkeit. Es wird keine Haftung übernommen für Schäden durch die Verwendung von Informationen aus diesem Online-Angebot oder durch das Fehlen von Informationen. Dies gilt auch für Inhalte Dritter, die über dieses Angebot zugänglich sind.

Ein Dienst der *ETH-Bibliothek*  
ETH Zürich, Rämistrasse 101, 8092 Zürich, Schweiz, [www.library.ethz.ch](http://www.library.ethz.ch)

<http://www.e-periodica.ch>

# SCHWEIZERISCHE BAUZEITUNG

WOCHENSCHRIFT FÜR ARCHITEKTUR / INGENIEURWESEN / MASCHINENTECHNIK

REVUE POLYTECHNIQUE SUISSE

ORGAN DES S.I.A. SCHWEIZERISCHER INGENIEUR- UND ARCHITEKTEN-VEREIN  
UND DER G.E.P. GESELLSCHAFT EHEMAL. STUDIERENDER DER EIDG. TECHN. HOCHSCHULE  
GEGRÜNDET 1883 VON ING. A. WALDNER / HERAUSGEGEBEN VON ING. W. JEGHER



**GÖHNER**  
TÜR + FENSTER  
**NORMEN**

ermöglichen individuelles Bauen

**ERNST GÖHNER AG ZÜRICH**  
BERN BASEL ST. GALLEN ZUG BIEL GENÈVE LUGANO

## Verlag

W. Jegher & A. Ostertag, Dianastrasse 5,  
Zürich / Tel. 23 45 07 / Postcheck VIII 6110

Postadresse:

Schweiz, Bauzeitung, Postfach Zürich 39

## Anzeigen-Verwaltung

Mosse-Annoncen AG., Zürich, Limmat-  
quai 94 / Tel. 32 63 17 / Postcheck VIII 1027

## Abonnements - Erneuerung

für das Jahr 1954 siehe Seite 726  
dieses Heftes.

Für Abonnenten in der Schweiz  
**Postcheckformular** in diesem Heft.

## INHALT

Hochdruck-Kolbendampfmaschine für Heizkraftbetriebe. Von <i>H. Nyffen- egger</i> . . . . .	715*
UIA-Kongress in Lissabon 1953 . . . . .	718
Wettbewerb Kulturzentrum Basel. Von <i>M. Burckhardt</i> . . . . .	719
Kinderspielplätze in Städten. Von <i>H. Marti</i> . . . . .	719
Geschäftshaus in Baden. Arch. <i>Böl- sterli &amp; Weidmann</i> . . . . .	720*
Kongress der Internat. Vereinigung für vorgespannten Beton. Von <i>M. R. Ros</i> . . . . .	721*

## MITTEILUNGEN

Fährschiff «Deutschland». Kraftwerk Rheinau . . . . .	723
Associazione Produttrici e Distribu- trici Energia Elettrica. Alte Hauen- steinlinie elektrisch. Institut für Ver- kehrssicherheit in Stuttgart. Esso- Raffinerie Antwerpen. Bremsvor- richtung für Flugzeuge . . . . .	724

## NEKROLOGE

Alexander Dolder. Anton Pestalozzi	724*
Adolf Pestalozzi. Arnold Itten . . . . .	725

## BUCHBESPRECHUNGEN

Talsperren, von <i>F. Tölke</i> . Neu- erscheinungen . . . . .	725
---	-----

## WETTBEWERBE


Gemeindehaus Küsnacht. Konsum- verein Thun-Steffisburg. Kirchge- meindehaus Scheibenschachen, Aarau	725
---	-----

## VEREINE

S.I.A. Mitteilung betr. Prix Boulvin	725
S.I.A. Zürich, Vortrag F. Gassmann	726

VORTRAGSKALENDER . . . . .	726
----------------------------	-----

ABONNEMENTSEINLADUNG . . . . .	726
--------------------------------	-----



S. WALO BERTSCHINGER A. G.

**Eisenbahn**  
**Industrieböden**  
**Strassenbau**

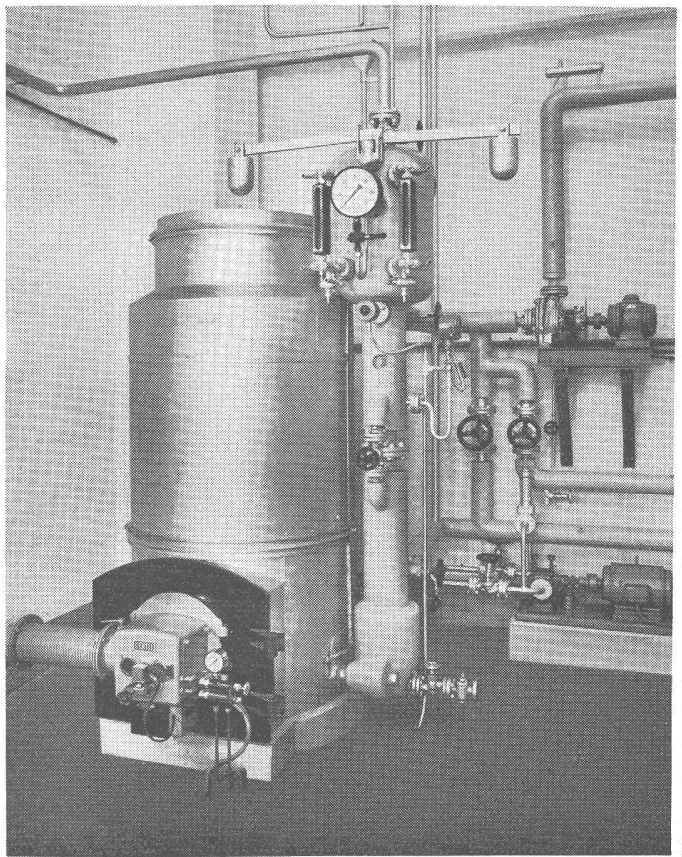
MD

# OERTLI

Moderne, geräuschlose  
**Industrieölf Feuerungen**  
 für Schweröl an:

- Dampfkesseln
- Rösttrommeln
- Trockenanlagen
- Schmelzöfen
- Glühöfen

**Ing. W. OERTLI AG. ZÜRICH**  
 Automat. Feuerungen  
 Beustweg 12 Tel. 34 10 11/12/13



bequem zu reinigen

**BW** warm  
schön

**BW** PARKETT

rasch  
verlegbar  
dauerhaft

**BW** das Parkett der Neuzeit

Auskunft und Prospekt durch  
**BAUWERK AG**  
 St. Margrethen / SG  
 (071) 7 37 35

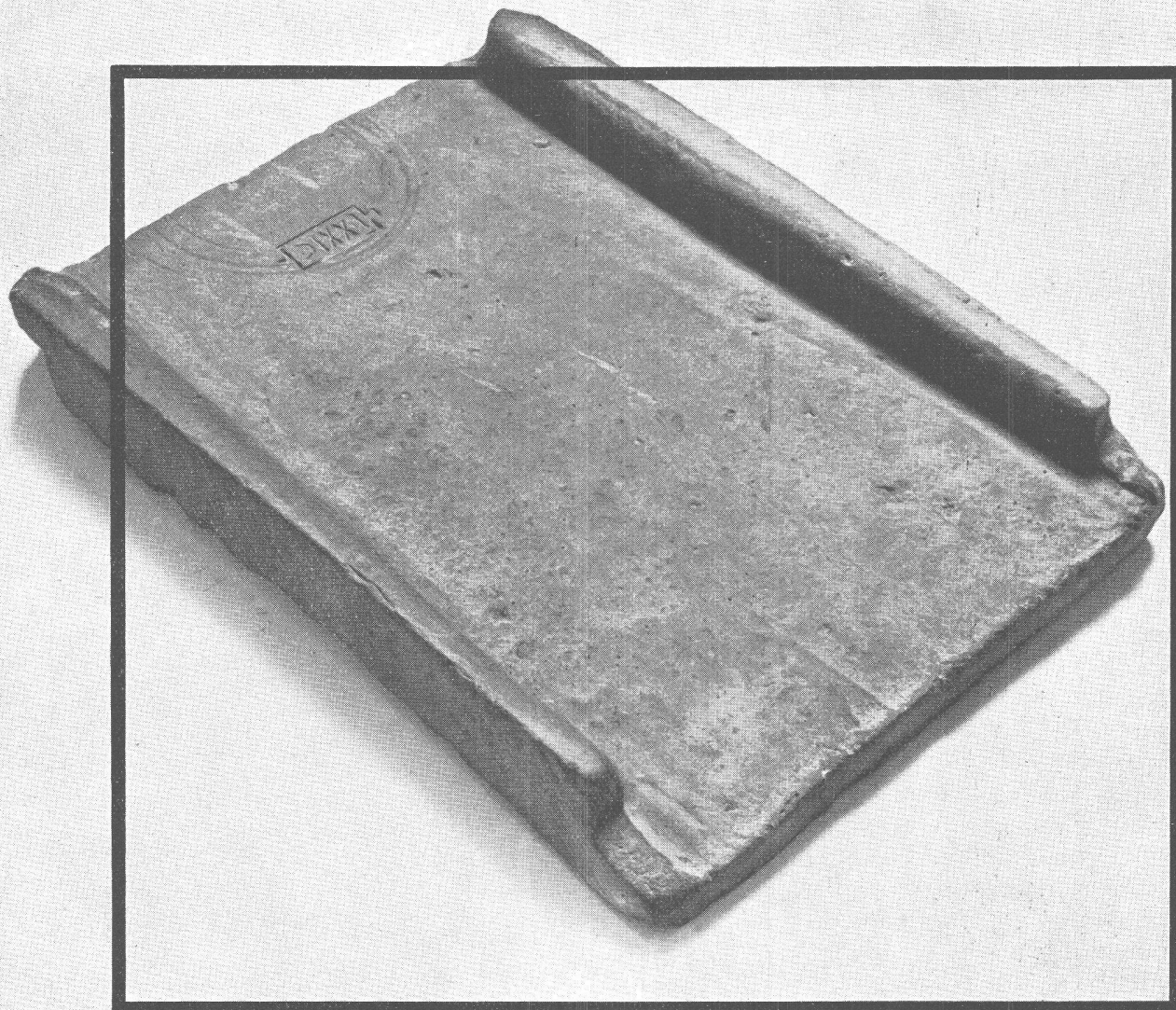
**LAMELLENSTOREN**

**GARAGETORE** **G** **SONNENSTOREN**

**Solomatic**

**ROLLADENFABRIK A. GRIESSER AG**

<b>AADORF</b> -Thg. Tel. (052) 4 71 12	<b>VERTRETUNGEN:</b>
<b>BASEL</b> Tel. (061) 34 63 63	<b>CHAUX-DE-FONDS</b> Mr. S. Réguin, Tél. (039) 2 74 83
<b>BERN</b> Tel. (031) 2 92 61	<b>DELEMONT</b> Schmid S. A., Tél. (066) 2 16 09
<b>GENÈVE</b> Tél. (022) 3 82 04	<b>LOCARNO-Muratto</b> M. Gherra, Tél. (093) 7 30 89
<b>LAUSANNE</b> Tél. (021) 26 18 40	<b>OLTEN</b> A. Spring, Arch., Tél. (082) 5 25 85
<b>LUZERN</b> Tel. (041) 2 72 42	<b>THUN</b> H. Meier, Tél. (033) 2 25 25
<b>ST. GALLEN</b> Tel. (071) 3 14 76	<b>PLATZMONTEURE:</b>
<b>ZÜRICH</b> Tel. (051) 23 73 98	<b>WINTERTHUR</b> R. Fantoni, Turmhaldenstr. 12, Tel. (052) 2 61 05
	<b>SCHAFFHAUSEN</b> A. Klingler, Kohlfirststr. 54, Tel. (053) 5 86 86



Römischer Legionsziegel 50-450 n. Chr. aus der Umgebung von Zürich Schweiz. Landesmuseum

## Was wir jedem Baulustigen gern zeigen möchten:

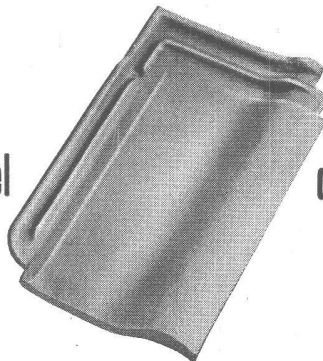
einen alten römischen Ziegel! Hier ein besonders schönes Exemplar aus dem Schweizerischen Landesmuseum.

Vor rund 2000 Jahren wurde er aus unserer Erde gebrannt. Während Menschengeschlechter kamen

und gingen, hielt er stand, versah getreulich seinen Dienst, schützte ein Haus zuverlässig vor Hitze und Kälte.

Der Ziegel altert nicht. Er war und bleibt das Dachmaterial unseres Breitengrades – durch Jahrtausende erprobt.

... auch dies spricht für den Ziegel



den Zürcher Ziegel!

Zürcher Ziegeleien Zürich

**BARRA****MEYNADIER****Zementdichtungsmittel**

die sich unter schwierigsten Verhältnissen bewährt haben.

Bern (031) 2 90 51

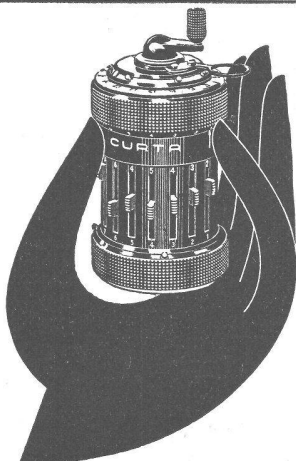
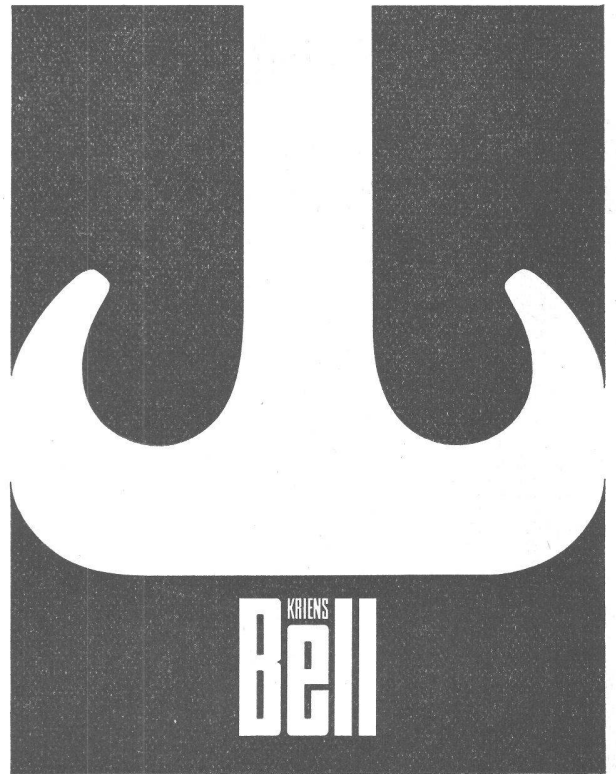
Zürich (051) 52 22 11

*zuverlässig***Warnung**

In der letzten Zeit werden phantastische Zahlen herumgeboten über die Brennstoffersparnisse bei Deckenheizungen. Die Praxis hat jedoch in vielen Fällen bewiesen, dass nicht einmal die theoretisch errechneten Zahlen über Brennstoffersparnisse der Wirklichkeit standhalten. Es hat sich herausgestellt, dass in vielen Fällen die Deckenheizung mehr Betriebskosten verursacht als eine Zentralheizung mit Radiatoren. Sicher und unbestritten aber ist, dass eine gute Deckenheizung in der Erstellung mindestens 20 % mehr kostet und dass sie sich rasch wechselnden Aussen-Temperaturen nicht anzupassen vermag. Da eine Zentralheizung nicht wie ein Damenhut ausgewechselt werden kann, so seien Interessenten vor leichtfertigen Behauptungen gewarnt. Eine Deckenheizung sollte nur einer Firma zur Ausführung übergeben werden, die die Wahrheit ihrer Behauptungen durch ihre finanzielle Stärke zu garantieren vermag.

**IDEAL-Standard AG, DULLIKEN****KRANE JEDER ART UND GRÖSSE**

AG. DER MASCHINENFABRIK VON THEODOR BELL &amp; CIE. KRIENS-LUZERN

**CURTA**

Ingenieure und Baufachleute in der ganzen Welt rechnen mit der CURTA, weil sie deren einzigartige Vorzüge erkannt haben.

Die CURTA-Rechenmaschine multipliziert, dividiert, subtrahiert und addiert so schnell, bequem und zuverlässig wie eine fischgebundene Maschine; sie ist aber gleichzeitig tragbar und dient sowohl im Büro wie am Reissbrett oder am Bauplatz.

Wer seine Berechnungen mit der CURTA ausführt, verfügt sofort über genaues und endgültiges Zahlenmaterial.

Preis: CURTA Modell I — 8 × 6 × 11stellig . . . . . Fr. 400.—  
CURTA Modell II — 11 × 8 × 15stellig . . . . . Fr. 495.—

Korrosionsfeste Ausführung, einjährige Fabrikgarantie. — Zu beziehen im guten Fachgeschäft; Bezugsquellennachweis:

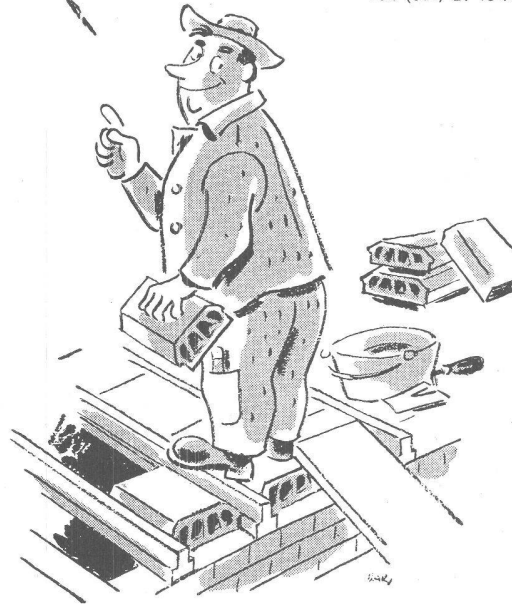
**CONTINA AG. Vaduz / Liechtenstein**

Telephon (075) 2 11 45

Nicht von ungefähr wurden in 20 Jahren  
1300 000 m<sup>2</sup> Ottiker-Decken verlegt.

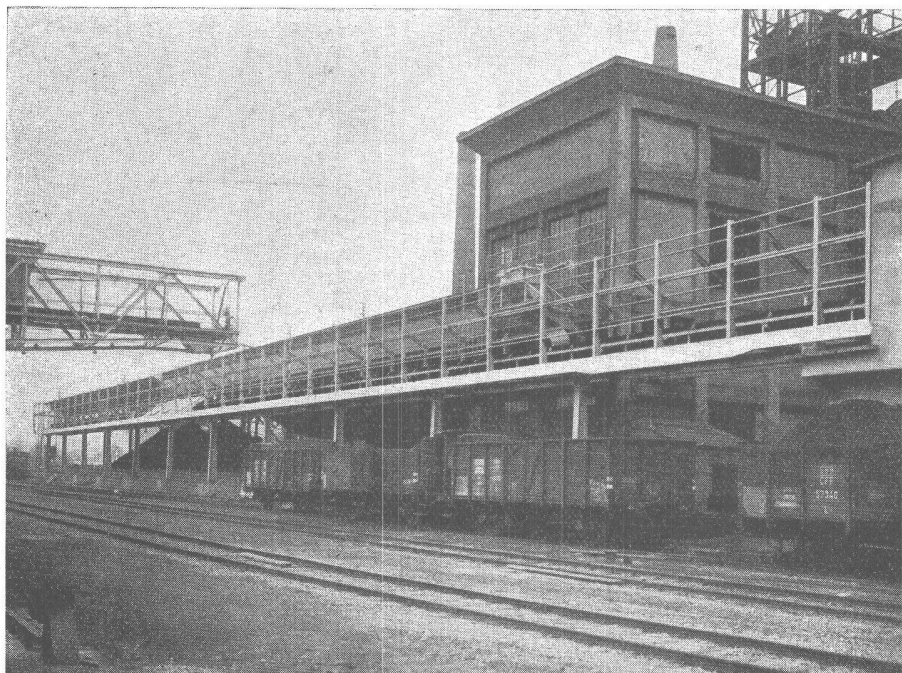
# Ottiker

BETONBALKENFABRIK OTTIKER A.G., ZÜRICH  
Talstrasse 83, Postfach Zürich 1  
Tel. (051) 27 45 78

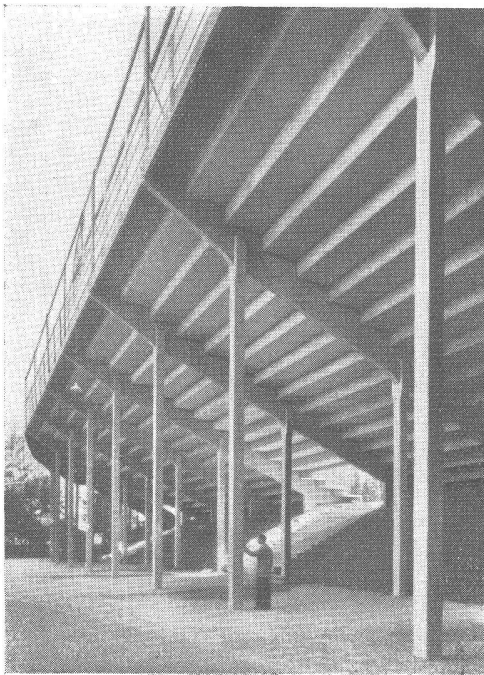


## HUBSCHER & CO., SCHAFFHAUSEN

MASCHINEN- UND STAHLBAU



Förderband-Passerelle Länge 115 m



Neue Stehplatztribüne aus vorfabrizierten Beton-  
elementen, Rennbahn Zürich-Oerlikon

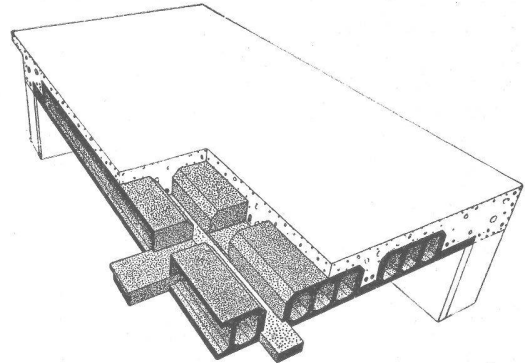
Fassungsvermögen: 2000 Personen  
Montagezeit: 8 Arbeitstage

Lieferung der Betonelemente:

**Vobag** AG. für vorgespannten Beton  
Adliswil-Zürich, Tel. 91 68 44

# Die fugensichere Korkisolierdecke

mit Deckensteinen Marke Baukornat



Hervorragend geeignet als oberste Betondecke  
unter Steildach und als Flachdach

Verlangen Sie unseren Prospekt

## Baukork A.G.

Verkaufsbüro Zürich, Gotthardstrasse 61 Tel. (051) 23 80 12

# SchenkerStoren



Lamellenrollstore System

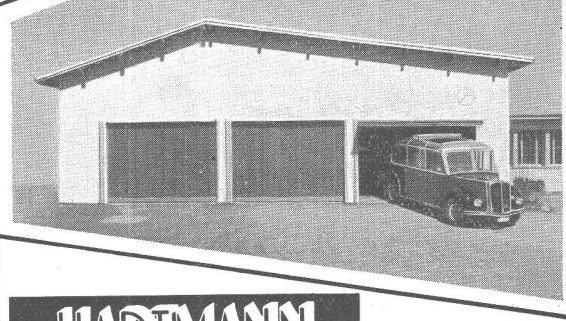
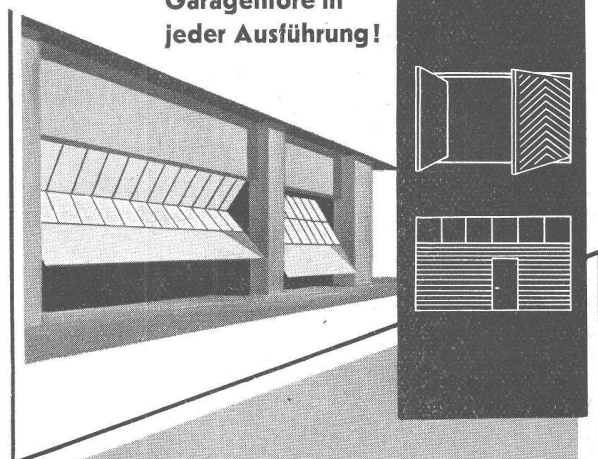


Storenfabrik Emil Schenker AG. Schönenwerd

Tel. (064) 3 13 52

Vertretungen:	Zürich	Tel. (051) 32 65 60
	Basel	Tel. (061) 2 93 81
	Luzern	Tel. (041) 2 99 68
	Lausanne	Tel. (021) 23 45 47
	Lugano	Tel. (091) 2 22 13

Garagentore in  
jeder Ausführung!



## HARTMANN

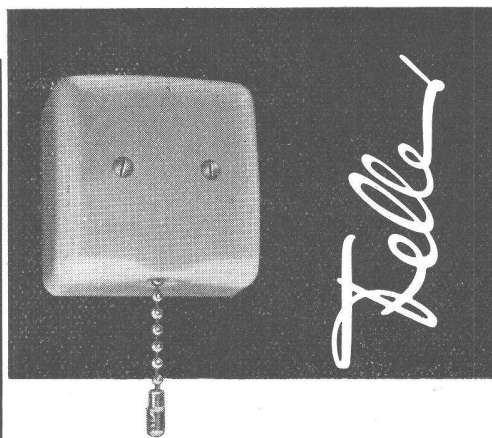
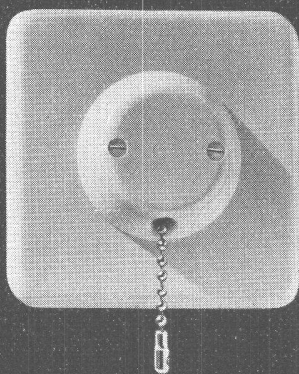
Hartmann & Co. AG, Biel Tel. (032) 2 77 37

Rolladenfabrik und Metallbau

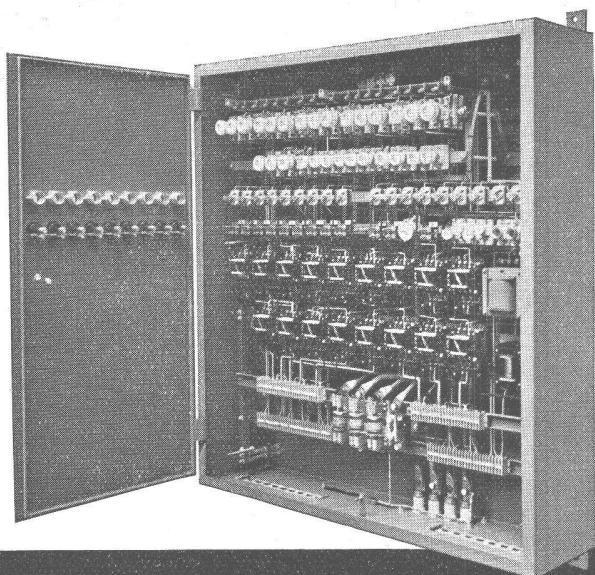
**Adolf Feller AG. Horgen****Universal-Zugschalter**

für Wand- oder  
Deckenmontage  
(Zugbetätigung nach  
allen Richtungen).

Geräuscharm, nach dem  
bewährten  
Silberkontakt-System.  
Pat. ang.



# CMC-Verteilkasten und -schränke



Unsere Verteilkasten und -schränke werden für Aufbau- oder Unterputzmontage, auch staub- und spritzwasserdicht, in jeder beliebigen Ausführung und Grösse geliefert. Die Innenausrüstung ist praktisch, mit genügend Montageaum, das Aeussere von zweckmässiger Schönheit. Die Apparate werden fertig eingebaut und verdrahtet; der Apparaterost lässt sich zur Montage einfach herausheben. Gute Erweiterungsmöglichkeit. Verlangen Sie bitte unsere Prospekte.

Senden Sie uns Ihr Prinzipschema, wir besorgen alles Weitere für Sie.

Schützesteuerungen,

eingebaut in CMC-Verteilkasten

**CMC** CARL MAIER & CIE  
Fabrik elektrischer Apparate und Schaltanlagen  
SCHAFFHAUSEN

TEL. 053 56131

*Autofrigor*

# KLIMA-ANLAGEN

Die Klima-Anlage in Verbindung mit einer Kältemaschine «Autofrigor» ist in der Lage, jedes gewünschte Klima — ohne Rücksicht auf die Aussenwitterungsverhältnisse — zu schaffen. Die Kältemaschine «Autofrigor» macht die Klima-Anlage zu einer vollwertigen Einrichtung.

**AUTOFRIGOR AG. ZÜRICH**

Schaffhauserstrasse 473 Telephone (051) 48 15 55

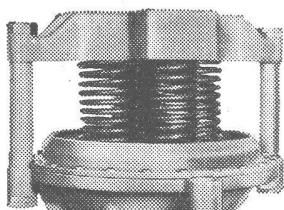




# Klima-Anlagen

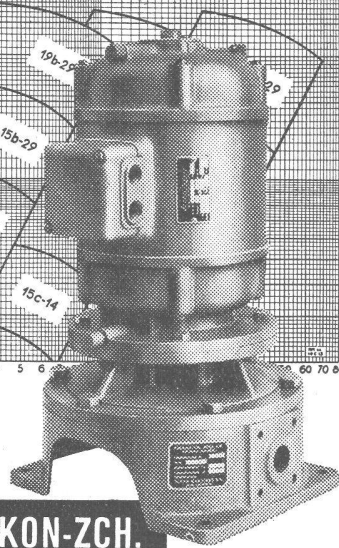
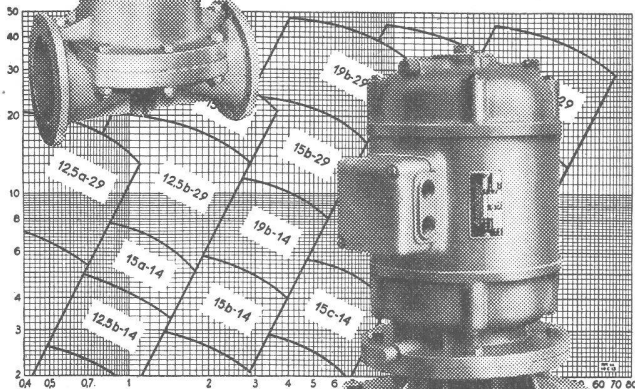
Fragen Sie die **VENTILATOR AG. STÄFA**  
 Spezialisiert seit 1890

Tel. (051) 93 01 36



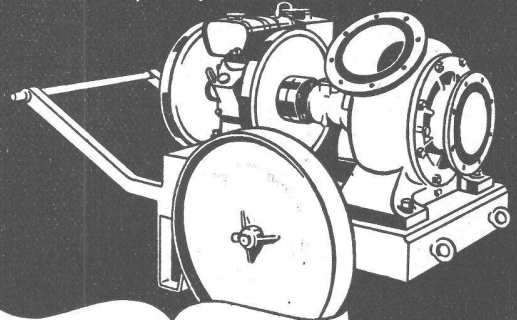
## Membran-Ventile Stopfbüchsenlose Pumpen

(patentierte Konstruktionen)  
 in allen gebräuchlichen  
 Werkstoffen



**WEKA AG. WETZIKON-ZCH.**  
 TELEFON (051) 97 83 02

## Schraubenpumpen



**K. RÜTSCHI & CO.**  
 BRUGG  
*Pumpenbau*

## DER KELLEREINBAU

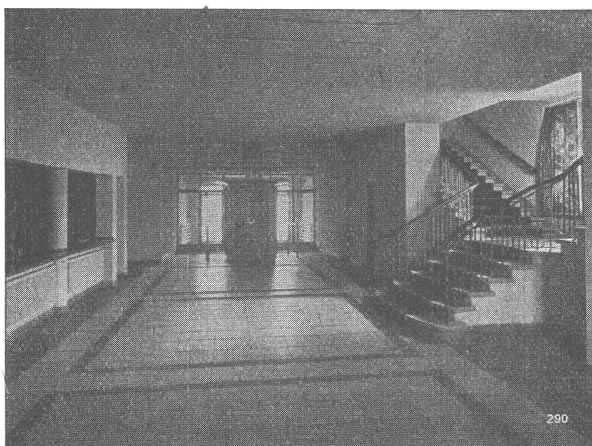
im Privathaus, im Gewerbe:

- Anforderungen
- Gestaltung
- Einrichtung

Kostenlose Auskunft durch

**A. RUTISHAUSER & CO. AG.**

Scherzingen Tel. (072) 8 25 96



## Qualitäts-Fabrikate

in Basalfolli-Quarzit

### Treppenanlagen      Bodenplatten

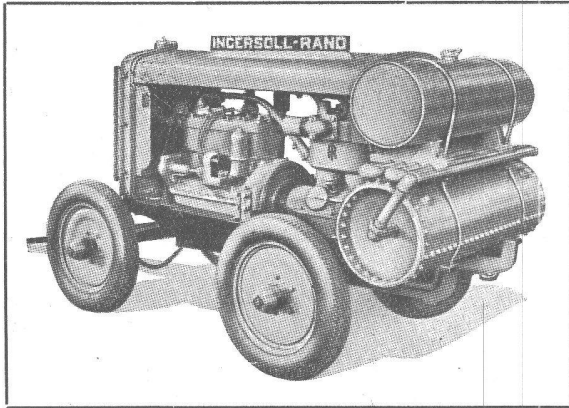
hydraulisch gepresst, mit granitharter Gehfläche, in verschiedenen  
 Farben. Nach Wahl **gleitfest geraut** oder **geschliffen**

- 25/25/2 cm
- Standard-Formate: 30/30/2 cm
- 35/35/2,5 cm
- 40/40/3 cm

in Granit-Imitation sofort ab Lager lieferbar!

**SPEZIALBETON AG. STAAD (St. G.)**

# Ingersoll-Rand



## Modell 1932 / 33

einstufiger, wassergekühlter Kompressor mit Vollast-/Leerlauf-Regulierung und mit Benzin- oder Rohölmotor-Antrieb,

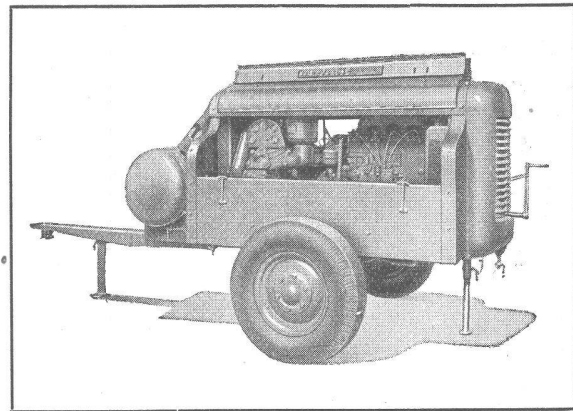
**alte, überholte Ausführung, wie sie heute noch von einigen Fabriken offeriert und geliefert wird.**

## 20 Jahre Fortschritt!

## Modell 1952 / 53

zweistufiger, luftgekühlter Kompressor mit Zwischenkühler und stufenlosem DRILLMORE-Regulator, der die Tourenzahl automatisch dem Luftverbrauch anpasst, und durch Benzin- oder Rohölmotor angetrieben,

**neue, moderne Ausführung, wie sie heute von vielen Fabrikanten übernommen wurde.**



Stationäre Kompressoren mit Elektromotor-Antrieb in jeder Grösse, sowie Pressluft-hämmer für jeden Verwendungszweck in unübertroffener Qualität

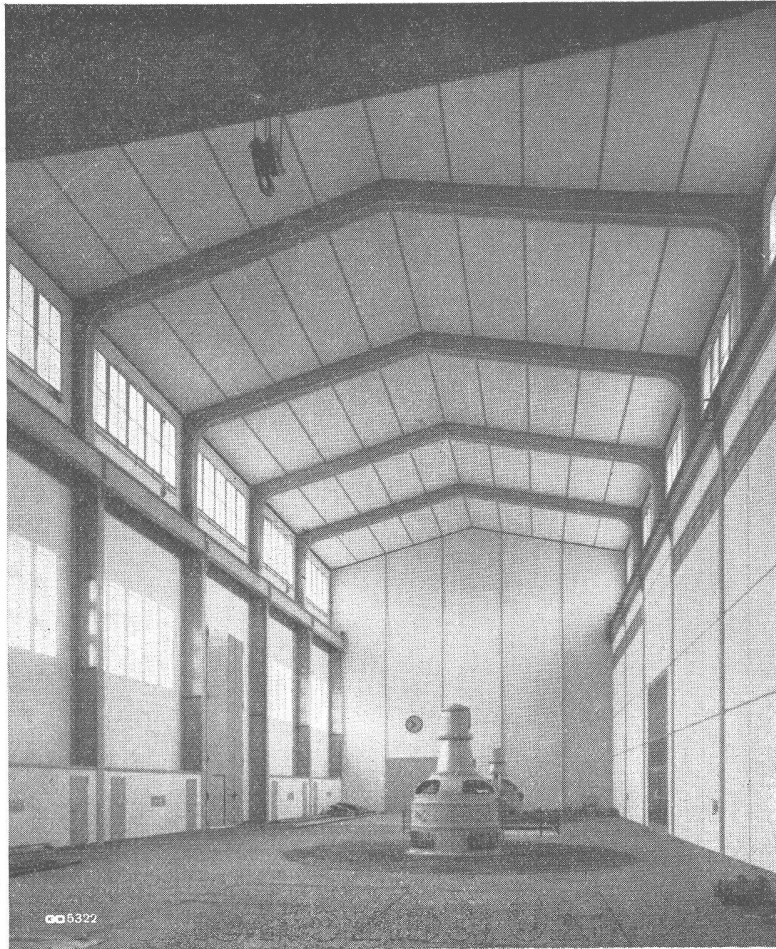
# Robert Aebi & Cie AG Zürich

BAUMASCHINEN UND SPEZIALFAHRZEUGE · HANDELSHOF · TELEPHON (051) 23 17 50

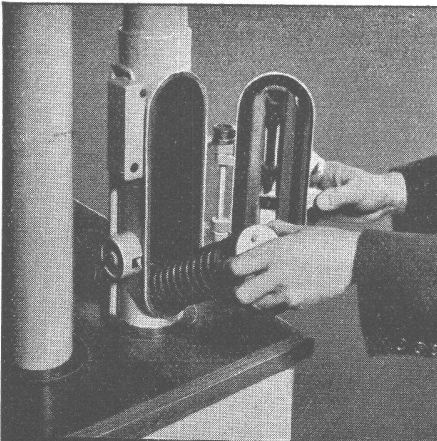


# Stahlbau

## Geilinger & Co. Winterthur



Maschinenhaus Wildegg-Brugg



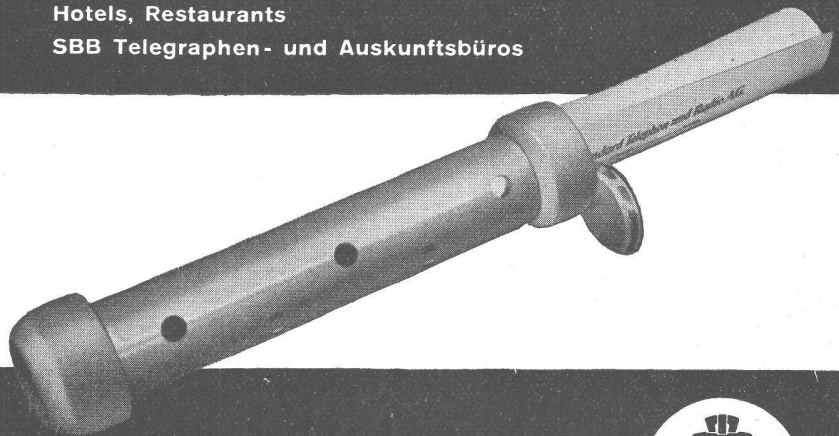
## ROHRPOST rationalisiert den Betrieb

Anwendungsgebiete:

- Banken
- Versicherungsanstalten
- Druckereibetriebe
- Geschäfts- und Warenhäuser
- Industriebetriebe
- Hotels, Restaurants
- SBB Telegraphen- und Auskunftsbüros

Fördergut:

- Bons und Bestellungen
- Zettel
- Telegramme, Checks
- Karten, Briefe
- Warenproben
- Manuskripte



### Standard Telephon und Radio AG.

Zürich, Seestr. 395, Postfach Zürich 38, Tel. (051) 45 28 00

Zweigniederlassung in Bern

