

Objektyp: **Advertising**

Zeitschrift: **Schweizerische Bauzeitung**

Band (Jahr): **71 (1953)**

Heft 51

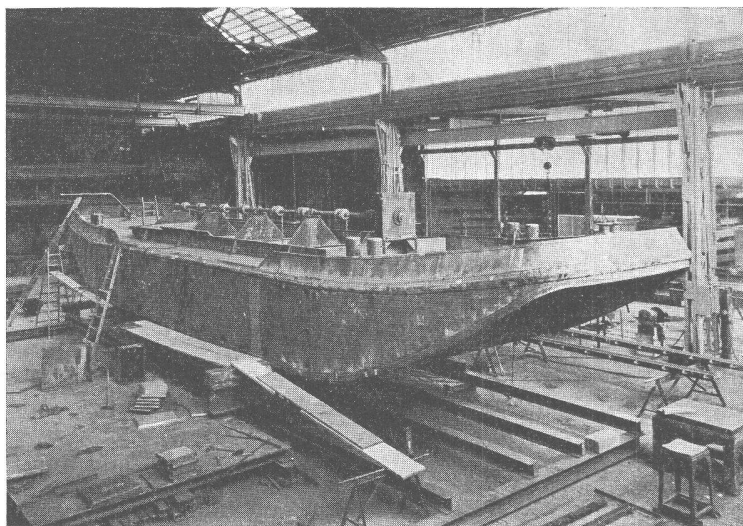
PDF erstellt am: **13.09.2024**

Nutzungsbedingungen

Die ETH-Bibliothek ist Anbieterin der digitalisierten Zeitschriften. Sie besitzt keine Urheberrechte an den Inhalten der Zeitschriften. Die Rechte liegen in der Regel bei den Herausgebern. Die auf der Plattform e-periodica veröffentlichten Dokumente stehen für nicht-kommerzielle Zwecke in Lehre und Forschung sowie für die private Nutzung frei zur Verfügung. Einzelne Dateien oder Ausdrucke aus diesem Angebot können zusammen mit diesen Nutzungsbedingungen und den korrekten Herkunftsbezeichnungen weitergegeben werden. Das Veröffentlichen von Bildern in Print- und Online-Publikationen ist nur mit vorheriger Genehmigung der Rechteinhaber erlaubt. Die systematische Speicherung von Teilen des elektronischen Angebots auf anderen Servern bedarf ebenfalls des schriftlichen Einverständnisses der Rechteinhaber.

Haftungsausschluss

Alle Angaben erfolgen ohne Gewähr für Vollständigkeit oder Richtigkeit. Es wird keine Haftung übernommen für Schäden durch die Verwendung von Informationen aus diesem Online-Angebot oder durch das Fehlen von Informationen. Dies gilt auch für Inhalte Dritter, die über dieses Angebot zugänglich sind.



Bodenklappschiff im Bau in unserer Werkstätte



Gegründet 1890

Schiffbau

Auch in den Wintermonaten

kann Ihnen der Barber-Greene MIXALL ausgezeichnete Dienste leisten:

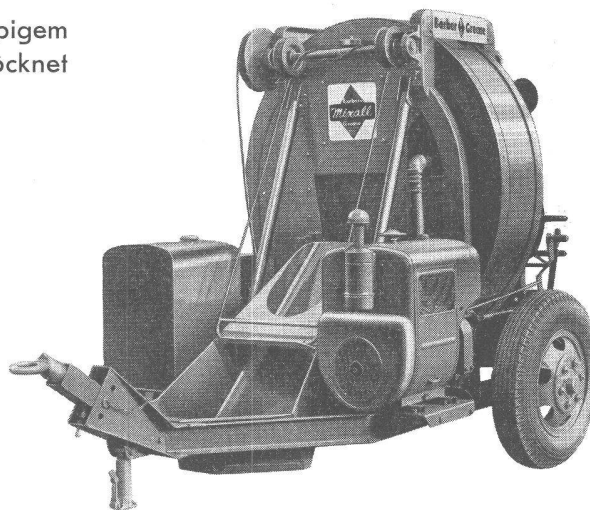
Viele Schüttgüter sind nur in gefrorenem, klumpigem Zustand verfügbar und müssen aufgetaut und getrocknet werden, bevor sie verarbeitet werden können.

Solche Arbeiten können nun dank dem Barber-Greene MIXALL einfach und rationell durchgeführt werden, wobei die Maschine als Anhänger an jeden gewünschten Einsatzort transportierbar ist.

Wenn auch die Herstellung von Heiss- und Kaltbelagsmaterial das hauptsächlichste Arbeitsgebiet des MIXALL bildet, wird seine Verwendung als Auftau- und Trocknemaschine doch in manchen Fällen

neue Möglichkeiten für das Verarbeiten von Schüttgütern

im Winter eröffnen.



Alleinverkauf durch

Robert Aebi & Cie AG Zürich

Uraniastrasse 31—35

Telephon (051) 23 17 50



FRICK-GLASS A.G.
ZÜRICH-ALTSTETTEN

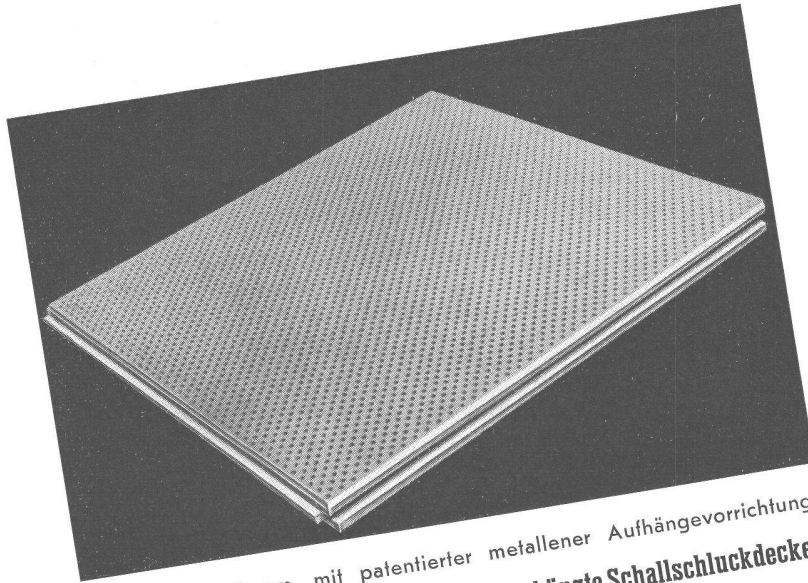
Tel. (051) 52 51 11

Asphalt-Isolierungen

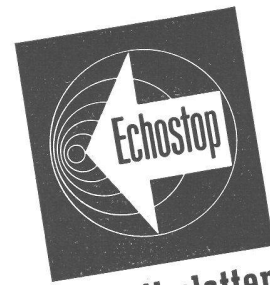
Flachdach-Beläge

Kork-Isolierungen

in zuverlässiger Ausführung



in Nut und Kamm, mit patentierter metallener Aufhängevorrichtung.
ECHOSTOP die ideale Lösung f. heruntergehängte Schallschluckdecken
 Zahlreiche Referenzen in Echostop-Platten aus Restaurants, Tea-Rooms,
 Maschinen- und Uhren-Fabriken, Bureaux, Schulhäusern, Kinos usw.



Gips - Akustikplatten

gelocht, fixfertig und absolut trocken, direkt ab unserer Fabrik geliefert, mit Schallschluckschicht auf der Rückseite, nach oben abgedeckt mit Alufolie.

Präzis in Nut und Kamm zusammengesetzt, ergeben ECHOSTOP-Platten eine tadellose, ebenmässige, **unbrennbare Schallschluckdecke.**

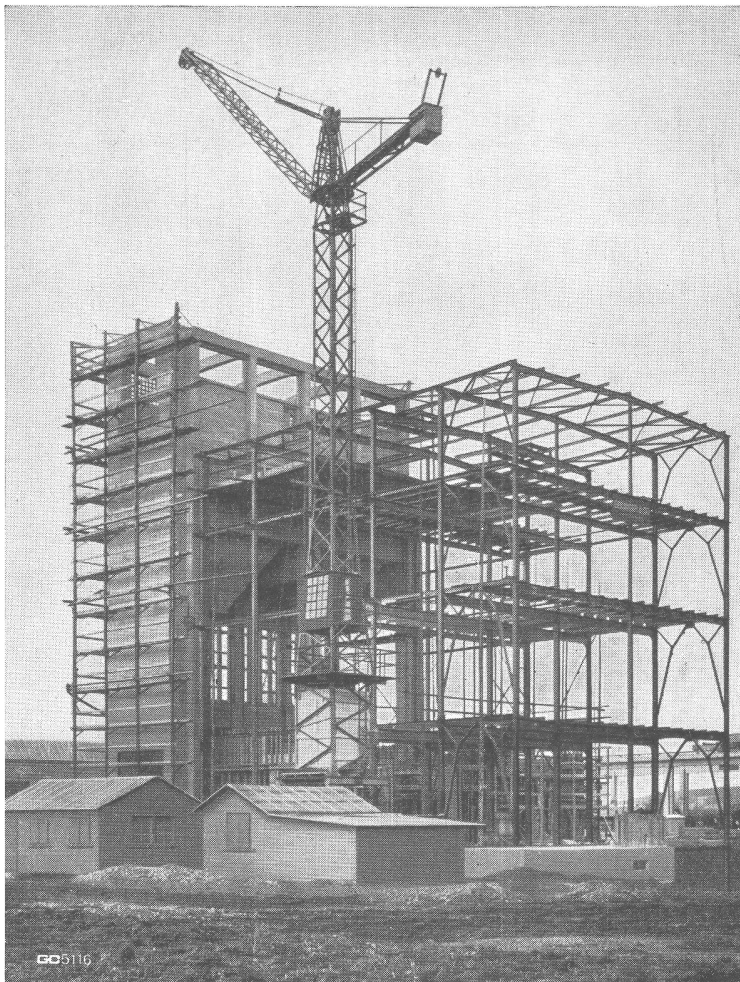
Standard - Dimension 60/60 cm.

GARTENMANN ISOLATIONEN

C. Gartenmann & Cie. A.G.

Fabrik in Zollikofen

Bern - Zürich - Genève

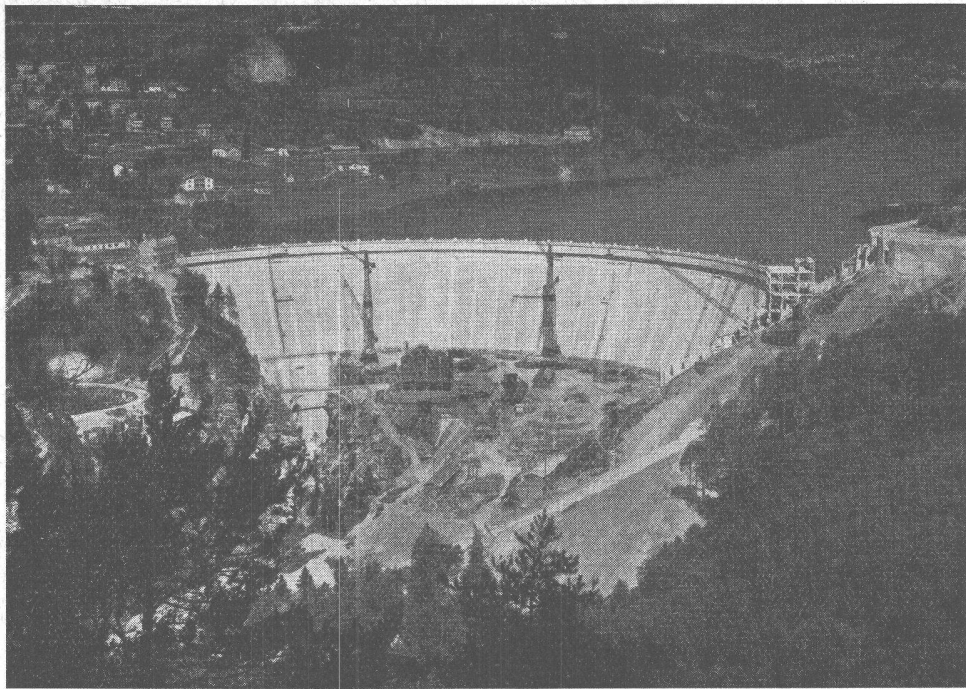


**Stahlhochbau
 Geilinger & Co.
 Winterthur**

GC 5116

GC

Staumauer
Pieve di
Cadore



SIKA-Produkte

in aller Welt

Staumauern:

mit FRIOPLAST:

Electricité de France: Zwillingsperre Aussois, Bioge, Couesque, Goul, Gréziolles, Séchillienne, Arly, Pannessière, Luzech, Bort. Ponts et Chaussées, Nord-Afrika: Kourigba. Tauernkraftwerke Kaprun-Salzburg: Margaritzensperre, Möllsperre, Mooserbodensperre. Oesterr. Bundesbahnen: Weissee-Südsperr, Weissee-Nordsperr. NEWAG, Wien: Dobra-Krumau, Thurnberg-Wegscheid. SADE, Venedig: Valle sul Boite, Barcis. STE, Bozen: Pezzé di Moena. SIAT, Florenz: Gramolazzo. Falck, Mailand: Publino. SIAF, Udine: Ausgleichsbecken Plezzut. SIIA, Feltre: Del Corlo Senaiga. AEM, Turin: Val Soera. Smirell, Feltre: Forte Buso. Verschiedene andere Staumauern sind gegenwärtig im Bau.

mit Fro-Be:

Kraftwerk Oberhasli: Staumauern Mattenalp und Totensee, sowie Kawernen- und Stollenanlagen.

mit PLASTIMENT:

Schweiz: Verbois, Gampel III, Illsee-Turtmann, Lucendro und Sella, Mels-Plons. TKW, Oesterreich: Limbergsperr. Ponts et Chaussées, Nord-Afrika: Bou-Hanifia, Foun-El-Gueiss, Oued Ksob, Bakhadda. Electricity Supply Board, Irland: Liffey Power, Leixlip Scheme, Loch Erne Hydro-Electric Scheme. SADE, Venedig: Pieve di Cadore, Val Gallina. Energieversorgung Ost-Bayern: Tausnitz, Reisach-Rabenleite. Zahlreiche weitere Staumauern mit Zusatz von PLASTIMENT und PLASTOCRETE.



Kaspar Winkler & Co.

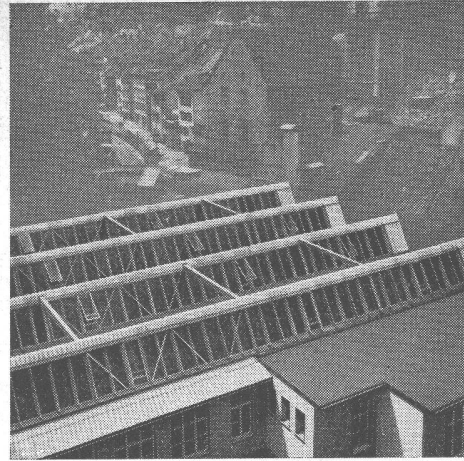
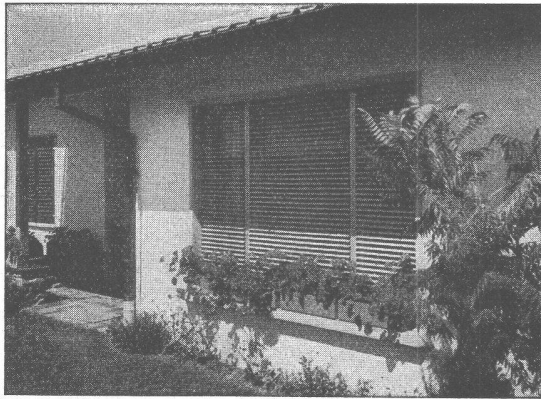
Fabrik für chemische Baustoffe Telephone 525343 Zürich 48

Kully Glasdächer seit 1898

KULLY

A.Kully A.G. Glasdachwerke Olten

Tel. (062) 5 39 01/02

**SchenkerStoren**

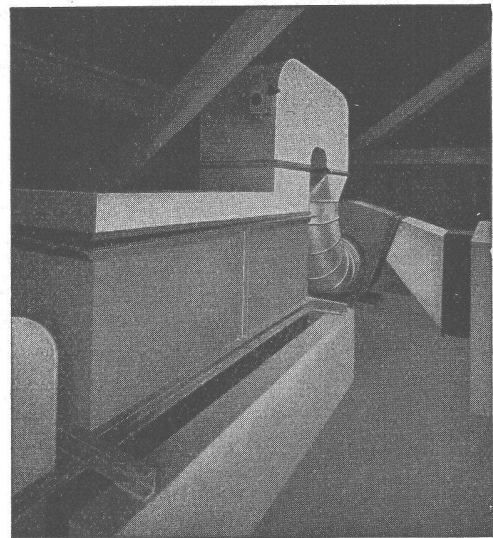
Lamellenrollstore System

Sol-Flex

Storenfabrik Emil Schenker AG. Schönenwerd

Tel. (064) 3 13 52

Vertretungen:	Zürich	Tel. (051) 32 65 60
	Basel	Tel. (061) 2 93 81
	Luzern	Tel. (041) 2 99 68
	Lausanne	Tel. (021) 23 45 47
	Lugano	Tel. (091) 2 22 13

**BERN**Stockerweg 6
Telephon 89797

baut: Ventilatoren
Luftheizapparate
Dörrapparate
Farbspritzkabinen
Abhitzeverwerter
Klimaapparate

Anlagen für:
Raumlüftung
Klimatisierung
Luftheizung
Entstaubung
Entnebelung
Befeuchtung
Holztrocknung
Spänetransport

KLINKER AG. VERBLENDSTEINFABRIK LAUSEN

geflammt und uni für Böden, Cheminées, Fassaden

Telefon (061) 72404

Feuerfestes Material - Glasierte Verblender und Baukeramik - Steinzeug für Kanalisation - Säurefeste Steine und Platten

Ständige Ausstellung unserer Erzeugnisse in der SCHWEIZER BAUZENTRALE ZÜRICH, TALSTR. 9, BÖRSENBLOCK (Eintritt frei)

*Erhöhen Sie die Wirkung
Ihrer Propaganda
durch Illustrationen
oder Photos ...*

... und Clichés von
Gebr. Ritter

CLICHÉFABRIK

ZÜRICH - PREDIGERPLATZ 2/8 - TELEPHON 051 / 32 50 90 + 32 1963

PHOTOS · RETOUCHEN · CLICHÉS · GALVANOS · MATERN · STEREOs



**PASSAVANT-Ausrüstungen für Schwachlast-Tropfkörper
gewährleisten hohen Reinigungsgrad.**

Passavant-Werke

Michelbacher Hütte

(b. Michelbach, Nassau)

Ing. Théo Noerdlinger, Zürich, Feldeggstrasse 42

SIEGWART-GLAS
Schweiz. Glasindustrie
Siegwart & Co. A.-G.

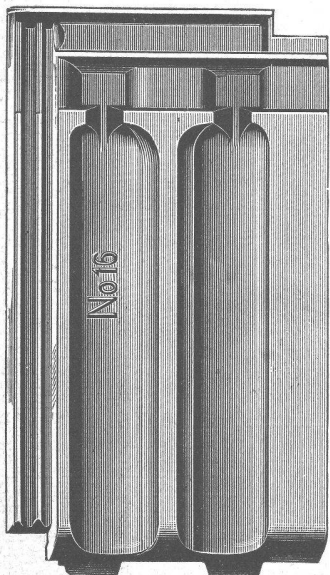
Küssnacht



am Rigi

SIEGWART

Telephon (041) 8113 33

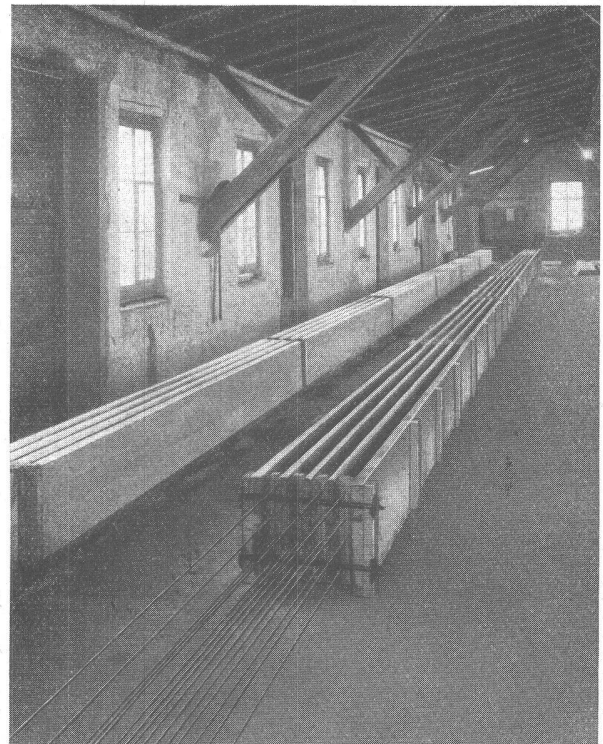


Glasziegel

aller Art

Glasbausteine

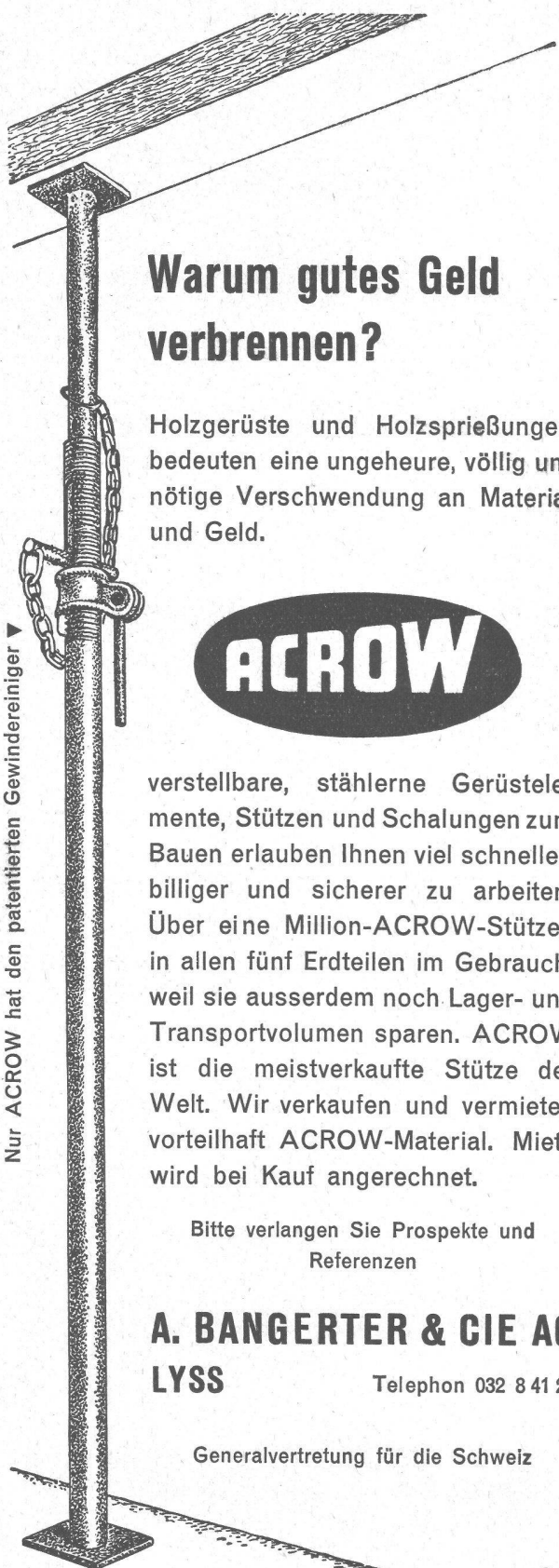
System Falconnier



Betonelemente in vorgespannter Armierung

A. BANGERTER & CIE. AG. LYSS

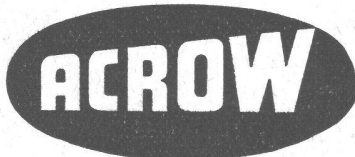
Zementwaren und Bausteinwerke Telefon (032) 8 41 23



Nur ACROW hat den patentierten Gewindereiniger

Warum gutes Geld verbrennen?

Holzgerüste und Holzsprießungen bedeuten eine ungeheure, völlig unnötige Verschwendung an Material und Geld.



verstellbare, stählerne Gerüstelemente, Stützen und Schalungen zum Bauen erlauben Ihnen viel schneller, billiger und sicherer zu arbeiten. Über eine Million-ACROW-Stützen in allen fünf Erdteilen im Gebrauch, weil sie ausserdem noch Lager- und Transportvolumen sparen. ACROW ist die meistverkaufte Stütze der Welt. Wir verkaufen und vermieten vorteilhaft ACROW-Material. Miete wird bei Kauf angerechnet.

Bitte verlangen Sie Prospekte und Referenzen

A. BANGERTER & CIE AG
LYSS

Telephon 032 8 41 23

Generalvertretung für die Schweiz

5

Verhütet Gasvergiftungen
in Industrie und Gewerbe durch Anwendung zweckentsprechender

GASSCHUTZGERÄTE

FEGA-WERK
ZÜRICH Albisriederstr. 190 Tel. (051) 52 00 77

Gewicht 25 kg

Neue **BARACKEN-ÖFEN**
zu Fr. 120.—

BASPAG
Bauspezialitäten AG.
ZÜRICH — Nüscherstrasse 45
Telephon (051) 27 66 21

GEDI-Hebezeuge
Beste Qualität zu günstigem Preis
Uraniastrasse 31/35 Tel. (051) 23 17 50

Robert Aebi & Cie AG Zürich

BAU - UNTERNEHMUNG

ZÜRICH UND SCHLIEREN

Industrie-Artikel

Treibriemen	Transportbänder
Keilriemen	Riemenverbinder
Dichtungsmaterial	Gummischläuche

Adolf Schlatter A.G. Zürich
Tel. (051) 26 17 86 Stampfenbachstr. 73

STS

Schweiz. Technische Stellenvermittlung
Service Technique Suisse de placement
Servizio Tecnico Svizzero di collocamento
Swiss Technical Service of employment

Zürich, Lutherstr. 14, Tel. 23 54 26. Telegr. STSINGENIEUR ZÜRICH. Für Stellessuchende Einschreibgebühr 3 Fr. für 3 Monate. Bewerber wollen Anmeldebogen verlangen. — *Auskunft* über offene Stellen und Weiterleitung von Offerten erfolgt *nur gegenüber Eingeschriebenen*.

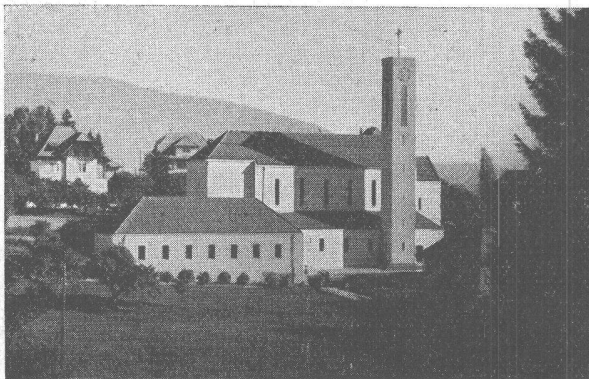
INDUSTRIE-ABTEILUNG:

- 305 **Dipl. Maschinentechniker**, für Verbrennungsmotoren und Maschinen. Englisch, Französisch. Ostschweiz
- 325 **Konstrukteure**, dipl. Elektrotechniker, für Hochspannungsbau. Nordwestschweiz.
- 481 **Elektroingenieur oder -techniker** mit Praxis, für Licht-, Kraft- und Telefoninstallationen sowie Schaltanlagen. Zürich.
- 485 **Elektroingenieur oder -techniker** mit Praxis, für Berechnung und Konstruktion von Industrietransformatoren; ferner **Vorarbeiter** für den Zusammenbau bzw. die Prüfung der Fabrikate. Englisch. Johannesburg (Südafrika). Offerten auf Flugpostbewerbungsformularen der STS.
- 631 **Elektrotechniker** mit Praxis, für Projekt und Offertwesen elektrischer Anlagen. Baldigst. Zürich.
- 635 **Dipl. Elektrotechniker**, für Prüfung von Kabeln und Entwicklungsarbeiten. Ca. 25 Jahre. Deutsche Schweiz.
- 637 **Lüftungstechniker** mit Praxis, Kanton Zürich.
- 639 **Konstrukteur** mit Praxis, für Werkzeugmaschinenbau. Englisch. Milwaukee (USA).
- 641 **Heizungstechniker** mit Praxis, für Zentralheizungsanlagen. Westschweiz.

645 **Techniker-Konstrukteure** mit Praxis, für Elektroapparatebau od. feinmechanischen Gerätebau. Mittelschweiz.

BAU-ABTEILUNG:

- 998 **Bauingenieur oder Tiefbautechniker** mit Praxis, für Tiefbauten. Französisch. Sofort. Kt. Bern.
- 1076 **Hochbautechniker** mit Praxis, für Architekturbüro. Baldigst. Nordwestschweiz.
- 1082 **Bauführer** mit Praxis, für Bauleitung von Wohnbauten. Baldigst. Zürich.
- 1230 **Hochbautechniker** (Technikum) mit Praxis, für Liegenschaftsverwaltung. Deutsch, Französisch. Nicht über 40 Jahre. Ostschw.
- 1304 **Hochbautechniker** mit Praxis, für Umbauten. Baldigst. Zürich.
- 1384 **Tiefbau- oder Vermessungstechniker** mit Praxis, für Terrinaufnahmen und Büroarbeiten. Sofort. Wallis.
- 1386 **Tiefbautechniker** mit Praxis, für Kanalisationen, Abwasserreinigungsanlagen, Wasserversorgungen, Strassenbauten sowie Eisenbeton im Hoch- und Tiefbau. Nordwestschweiz.
- 1434 **Hochbauführer** mit Praxis, für Bauleitung. Eintritt 1. Februar 1954. Innerschweiz.
- 1450 **Chefingenieur** (Hochschule) mit Praxis, für Strassenbau. Englisch. Baldigst. Vertragsdauer 1½ Jahre. Hin- und Rückreise bezahlt. Orient. Bewerbungen in Englisch auf Flugpostbewerbungsformularen der STS.
- 1452 **Bauingenieur** (Hochschule oder Technikum), für Strassenbau. Weitere Bedingungen siehe Stelle Nr. 1450.
- 1524 **Dipl. Tiefbautechniker** mit Praxis, für Eisenbetonarbeiten, Büro- und Bauplatztätigkeit. Baldigst. Zürich.
- 1526 **Eisenbetontechniker** mit Praxis, für Eisenbetonhoch- u. -tiefbau. Zentralschweiz.
- 1530 **Hochbautechniker** mit Praxis, Planbearbeiter. Anf. 1954. Kt. Bern.



Eglise catholique de Tavannes

BERNHARD HITZ + USTER

Fugenlose SPRAY „LIMPET“ ASBEST-
Akustik- und Schallschluckbeläge
Feuerschutzbeläge
Kondensations-Verhütungsbeläge

SPRAY „LIMPET“ ASBEST-Akustikbeläge an den
Seitenwänden und der Rückwand — 180 m² — auf beste-
henden Wandputz aufgespritzt.

Elektrizitäts- und Verkehrsgesellschaft in
Brüssel sucht für baldige Anstellung

INGENIEUR

versiert in Erdbautechnik, zur Kontrolle des
Einbaues des Dichtungskernes einer in Ka-
tanga in Ausführung begriffenen Stauanlage.
Bauzeit 2 Jahre.

Offerten an Société de Traction et d'Electri-
cité, 31, rue de la Science, Bruxelles.

Auskünfte sind erhältlich bei Herrn Henri
Gicot, beratender Ingenieur, Fribourg.

Fabrikationsunternehmen der Baustoff-
branche in Zürich sucht

HOCHBAUZEICHNER

der an exaktes und speditives Arbeiten ge-
wohnt ist, für die Herstellung von Fabrika-
tionsplänen und teilweise für statistische
Büroarbeiten.

Offerten mit Lebenslauf, Zeugnisabschriften,
Photo, Angabe des frühesten Eintrittstermins
sowie der Gehaltsansprüche unter Chiffre
ZC 8912 an Mosse-Annoncen AG., Zürich 23.

Bautechniker oder Architekt

gesucht für selbständige Bearbeitung von Bauauf-
gaben (speziell Ausführungspläne, Submissions-
unterlagen). Eintritt möglichst auf 1. Februar 1954.

Offerten sind mit allen nötigen Angaben an
Ernst Rügger, Architekt S. I. A., Carmenstrasse 33,
Zürich 7/32, zu richten.

Gesucht per sofort

Bauzeichner oder Techniker

absolut zuverlässig und selbständig, für Ent-
wurf, Detail und Bauleitung (speziell Schul-
hausbau). Offerten unter Chiffre ZB 8913 an
Mosse-Annoncen AG., Zürich 23.

Schweizerische Bundesbahnen

Jüngerer

BAU-INGENIEUR

gesucht nach Luzern.

Erfordernisse: Abgeschlossene technische Hochschulbildung, einige Baupraxis erwünscht.

Handschriftliche Anmeldungen unter Beilage von Zeugniskopien sind an die Bauabteilung Kreis II der SBB in Luzern einzureichen.

Wir suchen zwei erfahrene

ZEICHNER

für unser Brückenbau- und Konstruktionsbüro.

Zwahlen & Mayr S. A., Lausanne.

Gesucht auf Architekturbüro in Zürich

Architekt oder Bautechniker

mit künstlerischer Begabung, selbständig in Entwurf und Detail, an rasches und sauberes Arbeiten gewöhnt, in Dauerstellung. Offerten mit Zeugniskopien, Bild, Gehaltsanspruch und Eintrittstermin sind zu richten unter Chiffre ZA 8915 an Mosse-Annoncen AG., Zürich 23.

Gesucht

Dipl. Bauingenieur

Guter Statiker und Konstrukteur. Handschriftliche Offerten mit Angabe der bisherigen beruflichen Tätigkeit und Gehaltsansprüchen an Schubert & Schwarzenbach, Dipl. Ing., Löwenstrasse 1, Zürich 1.

Gesucht zum sofortigen Eintritt tüchtiger und erfahrener

Architekt oder Bautechniker

(Alter nicht unter 35 Jahren), gewöhnt an selbständige Bearbeitung von Ausführungsplänen und Submissionen und an die Ueberwachung von Bauten.

Offerten mit Gehaltsanspruch an Architekturbüro M. E. Haefeli, W. M. Moser, R. Steiger, Architekten BSA / S. I. A., Zürich 1, Limmatquai 4.

Kantone Aargau und Zürich

Submissionswettbewerb

zur Erlangung von Entwürfen und von Unterlagen für die Vergabe der Arbeiten für den Bau einer neuen

Reussbrücke bei Ottenbach

Mit Ermächtigung der Regierungsräte eröffnen die Baudirektionen der Kantone Aargau und Zürich einen Submissionswettbewerb für den Neubau der Reussbrücke in Ottenbach.

Zur Teilnahme am Wettbewerb sind zugelassen einerseits Bewerbergruppen, bestehend aus wenigstens einem Ingenieur und einer Unternehmerfirma, andererseits Unternehmerfirmen mit eigenem Ingenieurbüro, die folgenden Bedingungen entsprechen:

a) Ingenieure:

Alle in der Schweiz seit mindestens einem Jahr niedergelassenen und im schweizerischen Register der Ingenieure eingetragenen Fachleute.

b) Unternehmerfirmen:

Laut Handelsregister alle in den Kantonen Zürich und Aargau seit mindestens zwei Jahren niedergelassenen Firmen und Unternehmungen.

Dem Preisgericht stehen für die Prämiiierung von sechs Projekten Fr. 20 000.— bis 24 000.— und für Ankäufe Fr. 6000.— zur Verfügung. Die Höhe der Preise und die Anzahl und Höhe der Ankäufe werden vom Preisgericht bestimmt und richten sich nach der Qualität der eingereichten Projekte.

Massgebend für die Durchführung sind die Normen des Schweiz. Ingenieur- und Architektenvereins vom 7. April 1918 für das Verfahren bei Wettbewerben im Gebiet des Bauingenieurwesens. Im übrigen wird auf die Bestimmungen des Wettbewerbsprogrammes und die Planunterlagen verwiesen.

Die Abgabe der Wettbewerbsunterlagen erfolgt ab 23. Dezember 1953 während der Bürostunden gegen Hinterlage von Fr. 50.— auf der Kanzlei des Tiefbauamtes des Kantons Zürich (Walcheter Zürich, 3. Stock, Zimmer 319).

Bürostunden: Montag bis Freitag: 8.00 bis 11.50, 13.50 bis 18.00
Samstag 8.00 bis 12.00

Die Büros sind über die Feiertage geschlossen am:

24. Dezember nachmittags
26. Dezember ganzer Tag
31. Dezember ab 17.00
2. Januar ganzer Tag.

Postversand erfolgt nur an auswärtige Bezüger der Unterlagen. Der Betrag von Fr. 50.— wird bei Einreichung eines programmgemässen Entwurfes zurückerstattet. Bezogene Unterlagen werden nicht mehr zurückgenommen. Gegen Bezahlung von Fr. 1.— wird das Wettbewerbsprogramm allein abgegeben.

Die Entwürfe sind bis spätestens am 29. April 1954, 17.00 h, dem Tiefbauamt des Kantons Zürich, Walcheter, Postfach Zürich 23, einzureichen oder einzusenden. Am 19. Januar 1954, 14.30 h, findet bei der Reussbrücke in Ottenbach eine Begehung der Baustelle statt.

Schriftliche Anfragen über einzelne Programmpunkte sind bis spätestens am 23. Januar 1954 dem Tiefbauamt des Kantons Zürich einzureichen.

Baudirektionen der Kantone Aargau und Zürich.

Architekturbureau Nähe Zürich sucht für baldige Anstellung

Bautechniker-Bauführer

für Bureau und Bauplatz und selbständige Leitung einer Grossbaustelle.

Bauzeichner-Lehrling

auf Frühling 1954, mit zeichnerischem Talent und guter Auffassungsgabe.

Offerten mit Angaben über bisherige Tätigkeit, Gehaltsansprüchen usw. unter Chiffre ZV 8929 an Mosse-Annoncen AG., Zürich 23.

Gesucht auf Architekturbüro BSA/S. I. A.

Bautechniker

(evtl. tüchtiger Bauzeichner). Eintritt 1. Februar, evtl. 1. März 1954. Offerten mit Angaben über Ausbildung, bisherige Tätigkeit und Gehaltsansprüche unter Chiffre ZB 8930 an Mosse-Annoncen AG., Zürich 23.

Junger Hochbauzeichner

mit Praxis, sucht Stelle in gutem Architekturbüro; Platz Zürich. — Offerten unter Chiffre ZG 2219 an Mosse-Annoncen AG., Zürich 23.

Gesucht

BAUINGENIEUR EISENBETONTECHNIKER und EISENBETONZEICHNER

auf Ingenieurbüro. — Offerten unter Chiffre ZV 8960 an Mosse-Annoncen AG., Zürich 23.

Tüchtiger, initiativer

Bauzeichner-Bauführer

in ungekündigter Stellung, sucht sich zu verändern. Arch.-Büro oder Baugeschäfte (Zentral-schweiz, Zug) bevorzugt. — Richten Sie Ihre Offerten unter Chiffre ZN 8778 an Mosse-Annoncen AG., Zürich 23.

Architekturbüro in Zug sucht

Bautechniker / Bauzeichner

zur selbständigen Bearbeitung von interessanten Bauaufgaben. Eintritt baldmöglichst.

Offerten unter Chiffre ZL 8934 an Mosse-Annoncen AG., Zürich 23.

Erfahrener

Bautechniker-Bauführer

mit mehrjähriger Praxis in Bureau und Bauplatz, versiert in allen einschlägigen Arbeiten, sucht sich auf Januar zu verändern. Bevorzugt wird Basel. Dauerstelle erwünscht.

Offerten erbeten unter Chiffre B 2338 an Mosse-Annoncen, Basel 1.

CAND. ARCH.

Deutscher (Zwischenpraktikant), 24 Jahre alt, gelernter Maurer und Bauzeichner, 4 Sem. Hochbau Karlsruher Technikum, sucht Wirkungskreis, wo Einarbeitung in die Bauführung geboten (Grenzgänger). Offerten unter Chiffre N 16498 an Publicitas, Basel.

ANZEIGEN IN DER SCHWEIZERISCHEN BAUZEITUNG
SIND EINE HERVORRAGENDE VERKAUFSHILFE

Brevet d'Invention Suisse No. 271 432 du 10 7. 1948
(Equivalent Britannique No. 625 209)

Perfectionnement du — ou relatif au — Procédé Centrifugé de Moulage des Pièces Tubulaires en Métal

Les propriétaires de ce Brevet d'Invention désirent diffuser l'information qu'ils sont prêts à entrer en négociations avec des partis intéressés pour exploiter ce Brevet soit au moyen d'une licence soit autrement.

Pour tous renseignements supplémentaires s'adresser à
The Stanton Ironworks Company Limited
Near Noffingham (Angleterre)

Brevet d'Invention Suisse No. 271 174 du 27 10. 1948
(Equivalent Britannique No. 632 104)

Méthode Continue, et les moyens pour son fonctionnement, de la Fabrication des Cylindres Creux par le Procédé Centrifugé

Les propriétaires de ce Brevet d'Invention désirent diffuser l'information qu'ils sont prêts à entrer en négociations avec des partis intéressés pour exploiter ce Brevet soit au moyen d'une licence soit autrement.

Pour tous renseignements supplémentaires s'adresser à
The Stanton Ironworks Company Limited
Near Noffingham (Angleterre)

Brevet d'Invention Suisse No. 273 142 du 29 12. 1948
(Equivalent Britannique No. 642 611)

Méthodes et Procédés de Fabrication par Centrifugation des Corps Cylindriques Creux de Forme Spéciale avec Protubérences Intégrales

Les propriétaires du Brevet ci-dessus annoncent qu'ils sont disposés à négocier avec les partis intéressés à l'exploitation de ce Brevet soit par la voie de licence, soit d'une autre manière.

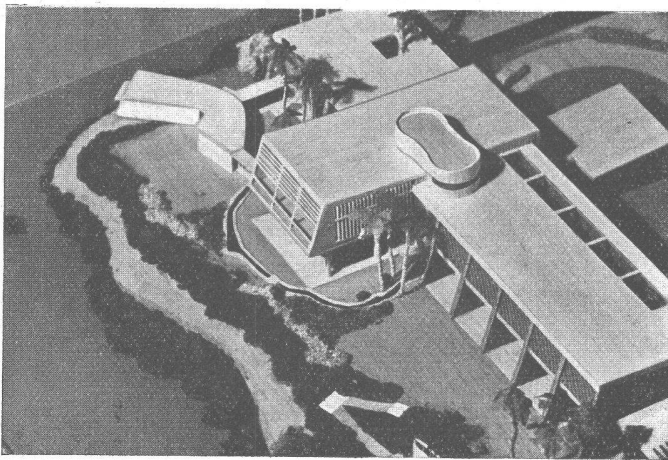
Pour toute information supplémentaire prière de s'adresser à:

The Stanton Ironworks Company Limited
Near Noffingham (Angleterre)

Der Architekt und seine LEICA

Weshalb gerade der Architekt? Natürlich hätte die Ueberschrift mit dem gleichen Recht lauten können: Der Ingenieur und seine LEICA. Oder: der Kunsthistoriker, der Maschineningenieur, der Verkehrsfachmann und seine LEICA. Denn sie alle verwenden mit grossem Nutzen die LEICA, genauer gesagt: das LEICA-System, das für jeden Sonderzweck eine besonders geeignete Kombination der LEICA mit bewährten Zusatz-Geräten und Objektiven bietet. Es sei hier ein Auszug aus der Zuschrift von Arch. Dr. h. c. E. May gegeben, der zur Zeit in Ostafrika Bauvorhaben von kaum vorstellbarer Grösse bearbeitet. Er schreibt:

«... ich habe mir vor einiger Zeit eine zweite LEICA zugelegt, die die erste wundervoll ergänzt, indem sie es sich zur Spezialaufgabe macht, das Weltbild farbig in sich aufzunehmen... Meine Berufstätigkeit erstreckt sich auf das gesamte Gebiet Ostafrikas, sie umfasst Kenya, Tanganyika, Uganda und die Insel Zanzibar. Engste Vertrautheit mit der örtlichen Topographie und Vegetation jeder Baustelle ist die erste Voraussetzung jeglicher künstlerischer Tätigkeit, soll sich das zu schaffende Bauwerk harmonisch in seine Umgebung einpassen. Diese Kenntnis erhält der Architekt durch eine Serie von Ortsaufnahmen. Hat er auf Grund dieser Photo-Unterlagen sein Skizzenprojekt geschaffen, dann wird er nicht versäumen, ein Modell zu fertigen. Auch da leistet ihm



die LEICA (mit Naheinstellgerät) wertvolle Dienste, denn sie führt dem Bauherrn in der anschaulichen Wiedergabe der Modellphotographie das Bauvorhaben in verschiedener Sicht usw. vor Augen.

Baut der Architekt an zahlreichen Baustellen gleichzeitig, die, wie hier in Ostafrika, oft bis zu 1000 Kilometer auseinander liegen, so ist es für ihn von grösster Bedeutung, regelmässig über den Baufortschritt unterrichtet zu sein. Wiederum wird die LEICA, diesmal in der Hand des örtlichen Bauführers, zum unentbehrlichen Gehilfen.

Ausserst wirksam ist die Projektion farbiger Architektur-Aufnahmen, besonders, wenn es sich um die Bilderläuterung von Vorträgen im grösseren Hörerkreis handelt... Bei der Ausstellung von Photos ausgeführter Bauten bedarf es erheblicher Vergrösserungen der LEICA-Originalaufnahmen. Hier

zeigt sich die wunderbare Präzision dieser Kamera. Ich zeigte kürzlich hier Vergrösserungen auf das Format 60 x 90 cm. Diese Bilder fanden allgemeinen Beifall — schon wegen ihrer rein photographischen Qualitäten...»

Soweit die Ausführungen des berühmten und anspruchsvollen Architekten.

Was für den Architekten gilt, trifft in gleicher Weise auch für zahlreiche andere technische, künstlerische, forschende und lehrende Berufe zu. Welches Zusatzgerät, welche Objektive in jedem Einzelfall besonders erwünscht sind, ob Naheinstellgerät oder ein Tele-Objektiv zu empfehlen ist, wird der Fachhändler im Gespräch mit dem beruflich arbeitenden LEICA-Freund rasch ermitteln können. Händler, die das LEICA-System wirklich kennen, wissen, dass für jede Aufgabe und jeden Sonderwunsch die richtige Zusammenstellung zur Verfügung steht.

Inserat-Annahmeschluss

über die Festtage

Der Feiertage wegen muss der **Anzeigenschluss** für die **Gelegenheitsanzeigen** der beiden nächsten Ausgaben wie folgt vorgeschoben werden:

für Nummer 52 vom 26. Dezember 1953
19. Dezember 1953, vormittags 9 Uhr

für Nummer 1 vom 2. Januar 1954
28. Dezember 1953, vormittags 9 Uhr

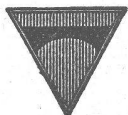
MOSSE-ANNONCEN AG., Limmatquai 94, ZÜRICH 23

Architektur-
Technische-

Foto Stamm

Baustadien-
Werbe-Fotos

Albisriederstr. 16 Tel. 52 87 01 Zch. 3



ING. MAX GREUTER & CIE. ZÜRICH 7
INJEKTIONS- UND GUNIT-ARBEITEN TIEFBOHRUNGEN

*Schützt Euer Holz in jedem Fall
mit Arberzol gegen Wurmbefall!*

A. BENZ & CIE Holzkonservierung Albisstr. 28 Zürich 2/38 Tel. (051) 45 17 72



Filterdüsen

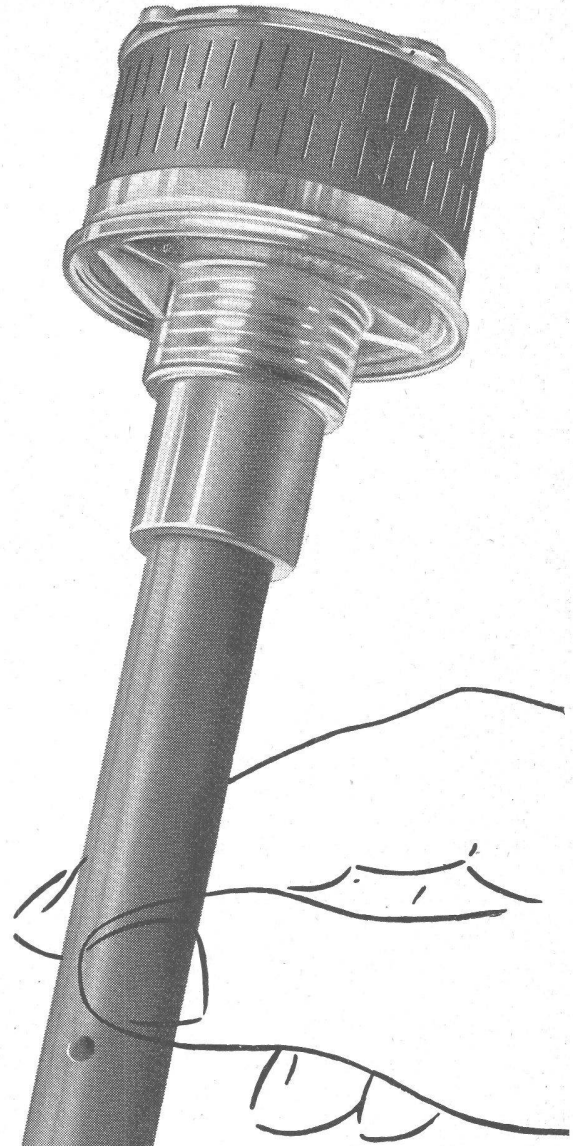
senken die Kosten Ihrer Filteranlage!

Nach eingehenden Studien und Versuchen haben wir in Zusammenarbeit mit Fachleuten der Wasserversorgung eine neue Filterdüse geschaffen, die eine ganz erhebliche Senkung der Kosten beim Bau von Filteranlagen für Trink- und Badewasser ermöglicht.

Die Vorteile dieser Düse sind:

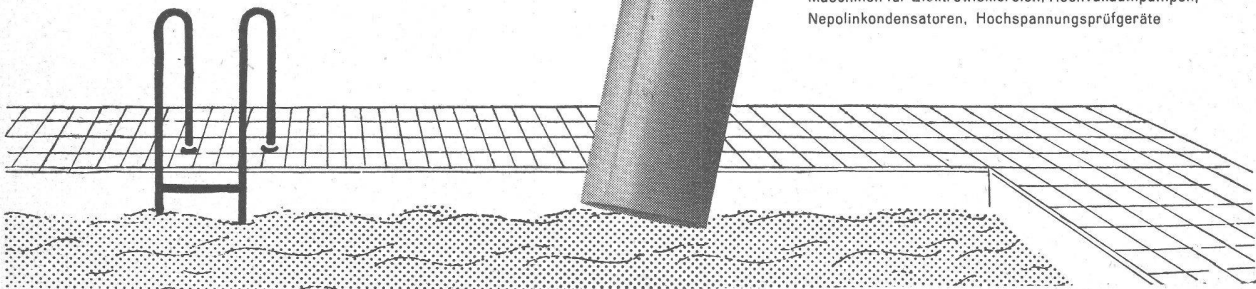
1. Günstiger Anschaffungspreis
2. Einfache Montage (Einsetzen in vorbereitete Betonplatten)
3. Schlitzöffnung von nur 0,35-0,40 mm macht Stüttschicht überflüssig und reduziert Verstopfungsgefahr auf ein Minimum.
4. Wegfall der Stüttschicht, somit homogene Feinsand- Filterschicht von praktisch unbegrenzter Lebensdauer.
5. Die Filtermasse wird bis auf den Grund ausgenützt. Keine tote Zone am Filterboden.
6. Die Micalfil Filterdüse ist korrosionsfest.
7. Die besondere Form der Micalfil Filterdüse ergibt den günstigsten Druckverlust und damit die optimale Luftverteilung bei der Spülung.

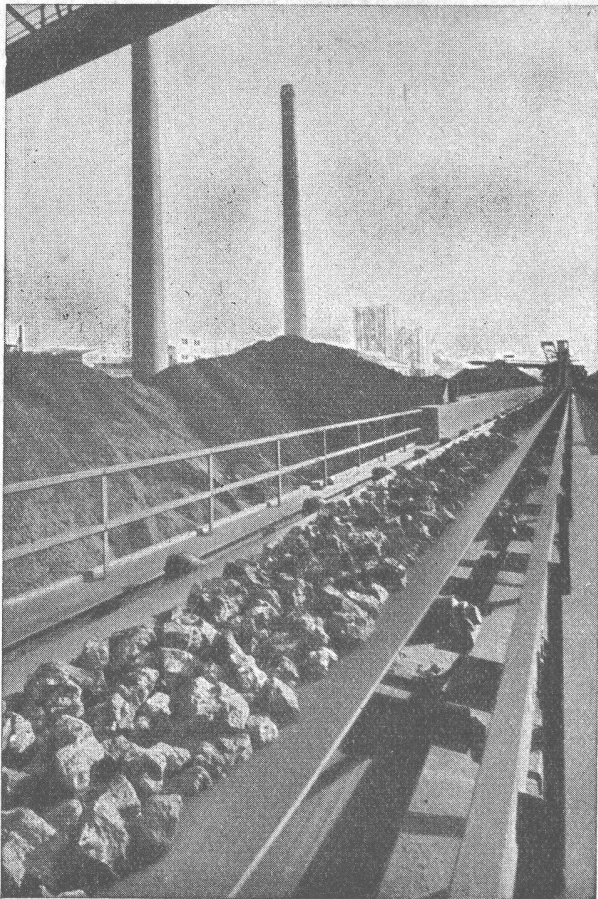
Verlangen Sie bitte unsere Mappe: „Die Micalfil Filterdüse“ mit ausführlicher Beschreibung, Fotos und technischen Daten.



MICALFIL AG. ZÜRICH

Elektroisolationen, Durchführungen, Resoformpreßteile,
Maschinen für Elektrowicklereien, Hochvakuumpumpen,
Nepolinkondensatoren, Hochspannungsprüfgeräte





PIRELLI

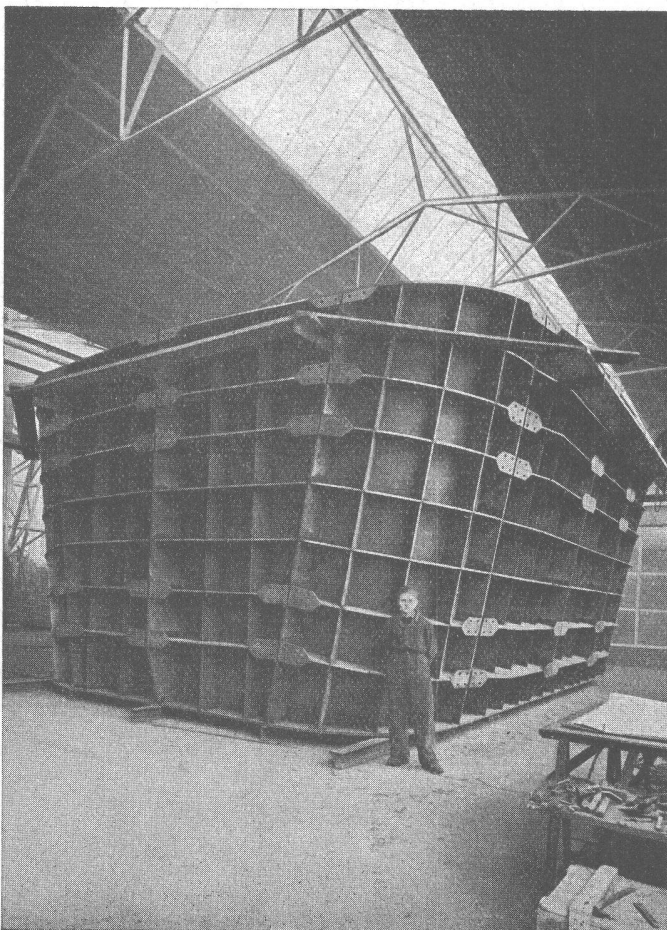
Gummi-Transportbänder

für alle Anforderungen von
Industrie- und Bau-Unterneh-
mungen.

Unsere Sonderqualitäten
NOMAFER und DUMAFER
besitzen eine unübertroffene
Schürf- und Zugfestigkeit.

Unverbindliche Beratung durch

ARIA AG. LIMMATSTRASSE 214 ZÜRICH
Telephon 42 56 58



Ponts
Charpentes
Chaudronnerie
Mécanique
Serrurerie

CUVE EXTÉRIEURE DE FOUR ÉLECTRIQUE
POIDS 100 TONNES

GIOVANOLA MONTHEY