

**Zeitschrift:** Schweizerische Bauzeitung  
**Band:** 71 (1953)  
**Heft:** 52

## Werbung

### Nutzungsbedingungen

Die ETH-Bibliothek ist die Anbieterin der digitalisierten Zeitschriften. Sie besitzt keine Urheberrechte an den Zeitschriften und ist nicht verantwortlich für deren Inhalte. Die Rechte liegen in der Regel bei den Herausgebern beziehungsweise den externen Rechteinhabern. [Siehe Rechtliche Hinweise.](#)

### Conditions d'utilisation

L'ETH Library est le fournisseur des revues numérisées. Elle ne détient aucun droit d'auteur sur les revues et n'est pas responsable de leur contenu. En règle générale, les droits sont détenus par les éditeurs ou les détenteurs de droits externes. [Voir Informations légales.](#)

### Terms of use

The ETH Library is the provider of the digitised journals. It does not own any copyrights to the journals and is not responsible for their content. The rights usually lie with the publishers or the external rights holders. [See Legal notice.](#)

**Download PDF:** 19.11.2024

**ETH-Bibliothek Zürich, E-Periodica, <https://www.e-periodica.ch>**

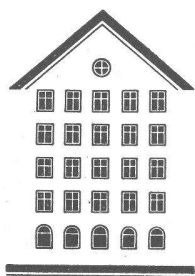
# SCHWEIZERISCHE BAUZEITUNG

WOCHENSCHRIFT FÜR ARCHITEKTUR / INGENIEURWESEN / MASCHINENTECHNIK

REVUE POLYTECHNIQUE SUISSE

ORGAN DES S.I.A. SCHWEIZERISCHER INGENIEUR- UND ARCHITEKTEN-VEREIN  
UND DER G.E.P. GESELLSCHAFT EHEMAL. STUDIERENDER DER EIDG. TECHN. HOCHSCHULE  
GEGRÜNDET 1883 VON ING. A. WALDNER / HERAUSGEGEBEN VON ING. W. JEGHER

*Fenster*



*Kiefer Zürich*

**Verlag**

W. Jegher & A. Ostertag, Dianastrasse 5,  
Zürich / Tel. 23 45 07 / Postcheck VIII 6110  
Postadresse:  
Schweiz. Bauzeitung, Postfach Zürich 39

**Anzeigen-Verwaltung**

Mosse-Annoncen AG., Zürich, Limmat-  
quai 94 / Tel. 32 68 17 / Postcheck VIII 1027

**Abonnements-Preise**

siehe Anzeigenseite 12

**Postcheckformular**

lag im Heft Nr. 49

**Neue Sonderdrucke**

siehe Anzeigenseite 12

**AUFZÜGE**

für Personen - Waren  
Spelsen - Akten  
mit und ohne Feineinstellung

*Gebauer*  
**ZÜRICH**  
Birmensdorferstr. 273  
Telephon 33 21 66

**Patentanwälte**

**E. BLUM & Co., ZÜRICH**

Gegründet 1878 Telephon 25 1633  
Bahnhofstrasse 31

Anmeldung von Erfindungen

Fabrik- und Handelsmarken

Gutachten, Prozessberatung

**INHALT**

Hundertjahrfeier der EPUL. Von  
W. Jegher . . . . . 757

Kirchgemeindehaus Stephanus in  
Basel. Arch. Eya & Burckhardt . . . 758\*

Aktiver Heimatschutz. Von H. Wüger 760\*

**MITTEILUNGEN**

Heimatschutz und Strassenreklame 763  
S. I. A.-Fachgruppe der Ingenieure  
der Industrie. Flugzeughalle aus Alu-  
minium in Hatfield. Ingenieurtagung  
«Technische Formgebung» . . . . . 764

**BUCHBESPRECHUNGEN**

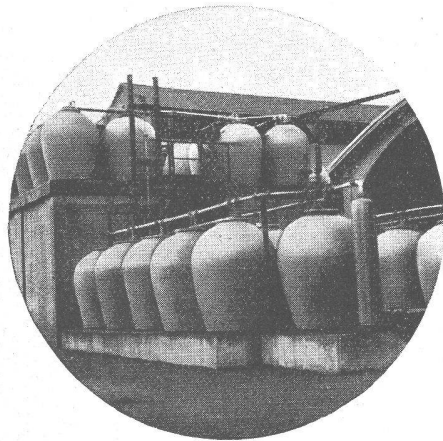
Kunstdenkmäler des Kantons Aargau,  
Band II, von M. Stettler und E. Mau-  
rer. Neuerscheinungen . . . . . 764

**NEKROLOGE**

Paul Matthias Naeff. Hugo Seitz . . 765

**VEREINE**

S. I. A. Bern, Tätigkeitsbericht 1952/53 765  
SBZ, Einbanddecken . . . . . 766



**STEINZEUG EMBRACH**

garantiert säurebeständig

**Chemisches Steinzeug** für stärkste  
chemische Beanspruchung

**Embrachit** für rasche Wärmewechsel

**Thermosil** speziell wärmeleitend

**Embrit** für Elektro-Isolierkörper und  
hohe mechanische Beanspruchung

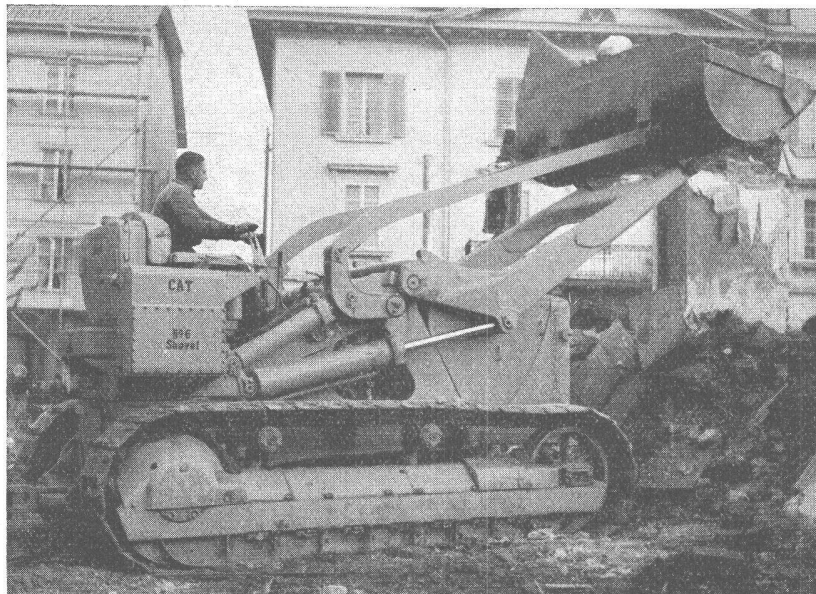
**Kanalisations-Steinzeug** für Bau-  
gewerbe und Landwirtschaft

**Steinzeugfabrik Embrach AG.**

für Kanalisation und chemische Industrie  
Embrach (Kt. Zürich) Tel. (051) 96 23 21

# CATERPILLAR

*Neu!*



## voll hydraulische Auflademaschine No. 6

Kübelinhalt 1,5 m<sup>3</sup>  
CATERPILLAR-Dieselmotor  
75/80 PS, 6 Zyl.

Überall riesiger Erfolg  
Grösste Wendigkeit

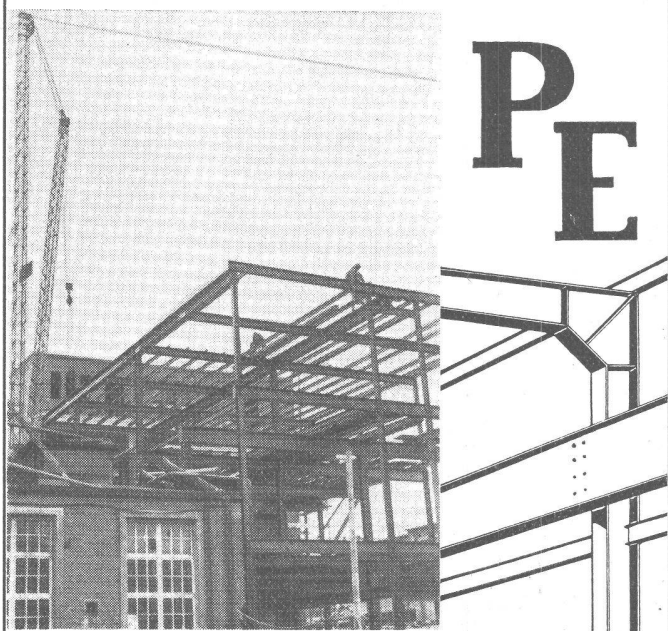
5 Geschwindigkeiten vorwärts  
4 Geschwindigkeiten rückwärts

Gewicht 13 Tonnen  
Kurze Lieferfrist

Alle Grössen CATERPILLAR-  
Ladeschaufeln jetzt prompt lieferbar

**U. AMMANN MASCHINENFABRIK AG., LANGENTHAL**

Telephon (063) 2 27 02



**PREISWERK & ESSER**  
STAHLBAU BASEL

Brückenbau    Stahlhochbau    Silos    Behälter  
Schlosserei    Metallbau  
Ingenieurbureau



**HAUG KOMPRESSOREN**

Drücke bis 25 atü  
Ansaugvolumen 3-120 m<sup>3</sup>/h  
ein- und zweistufig  
ein- und mehrzylindrig

vollautomatische  
Anlagen

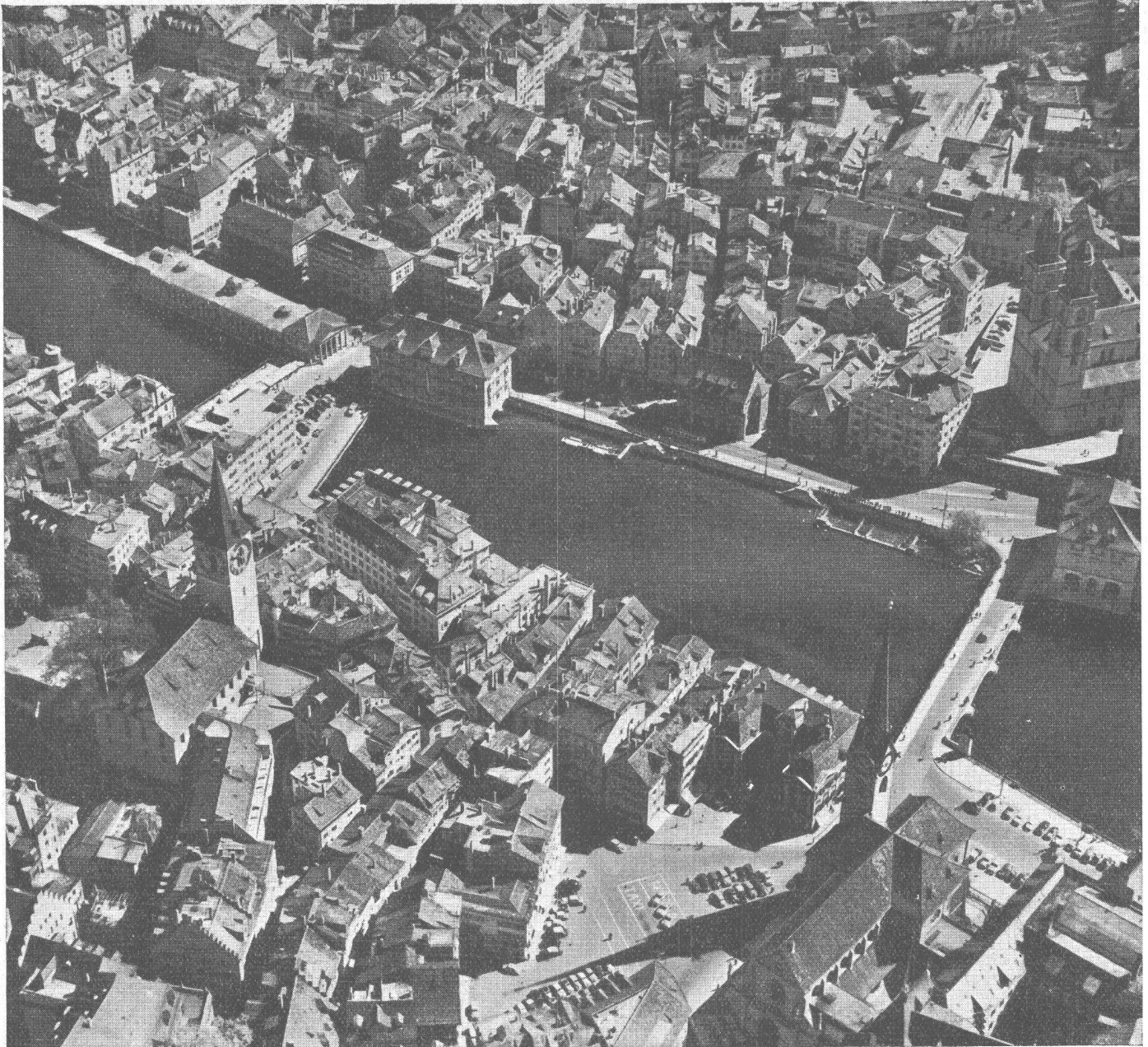
**FRITZ HAUG AG.**

MASCHINENFABRIK

**ST. GALLEN**

Tel. (071) 2 64 37



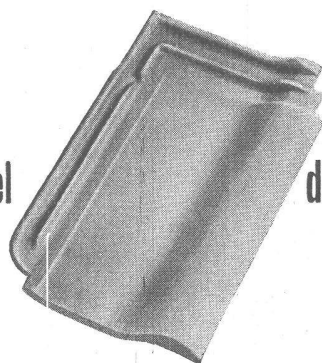


## Referenzen gefällig?

Den Wert von Baumaterialien beurteilt der vorsichtige Fachmann gern nach den Erfahrungen, die andere vor ihm damit machten. Er verlangt Referenzen!

Wir stehen damit gern zur Verfügung und laden Sie ein, mit uns einen Blick auf das unübersehbare Dächermeer Zürichs zu werfen.

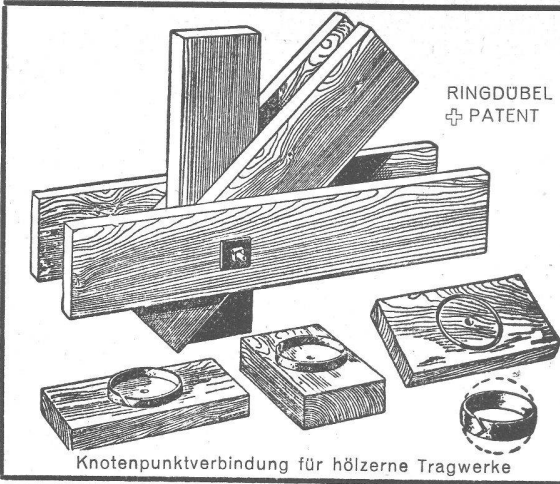
... auch dies spricht für den Ziegel



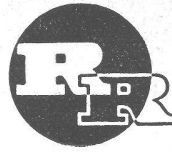
den Zürcher Ziegel!

Zürcher Ziegeleien Zürich





**Hallen  
Fabrikbauten  
Treppenbau**



**R. RIGLING & CO.**  
Holzkonstruktionen

**Zürich - Oerlikon**

Leutschenbachstr. 44

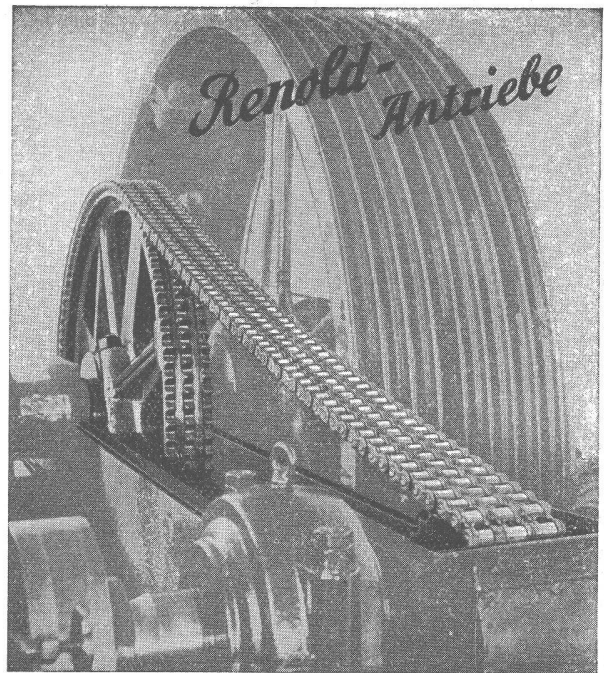
Telephon (051) 46 82 25

Briefadresse: Postfach Zürich 50



**RENOLD-ANTRIEBE**

komplett, normalisiert



für **längste Lebensdauer  
störungsfreien Betrieb  
ruhigen Lauf**

**kurze Achsdistanzen  
kleinste Breiten  
hoher Wirkungsgrad**

Ab Lager:

**W. EMIL KUNZ ★ ZÜRICH 27**

Gotthardstrasse 21 - Telephon (051) 25 29 10



**Akustikplatten Duro gelocht** mit Hartplatten-Sichtfläche für Turnhallen, Spitäler, usw.

Pavatex AG Cham Telefon 042 611 25

# praktische und bequeme Mineralwoll-Matten

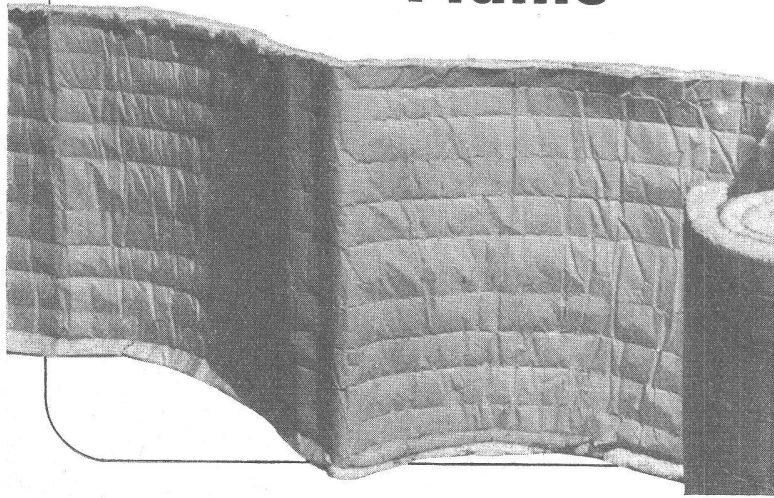
**Stabilität**  
durch Wellkarton

**fester Zusammenhalt**  
auch beim Zerschneiden

**Bitumen-Zwischenschicht**  
erlaubt Aufbetonieren

Vorzügliche Isolier-Eigenschaften - Prospekt und Muster auf Anfrage

**Schmelzwerk Spoerry**  
**Flums** Tel. (085) 8 3148



## Die witterungsabhängige automatische Zentralheizungs-Regulierung SIGMA

Die automatischen Heizregelapparate SIGMA bieten folgende besondere Vorteile:

- Gleichmässige Raumtemperaturen, unabhängig von der Witterung, der Aussentemperatur, dem Windinfluss, der Sonnenstrahlung usw.
- Kleine Abmessungen des Aussenfühlers, Verwendung von nichtrostendem Material.
- Einstellbarer Sonnenschutz am Aussenfühler.
- Kleiner Anlegefühler, welcher ohne Entleeren der Heizung mit einem Spannband am Vorlaufrohr montierbar ist.
- Einfache elektrische Installationen (Schwachstromleitungen zu den Fühlern).
- Einknopf-Bedienung für die verschiedenen gewünschten Heizprogramme.
- Vollautomatische Einhaltung des gewählten Heizfahrplanes.
- Universelle Verwendbarkeit und leichte Anpassung der Heizkurve an die Erfordernisse des Gebäudes.
- Grösste Betriebssicherheit, da keine beweglichen Kontakte im Messkreis und keine Verstärkerröhren vorhanden sind.

SIGMA-Apparate lassen sich dank ihrer Vorteile in kurzer Zeit amortisieren.



**SIGMA**

Neue witterungsabhängige  
Heizungsregulierung

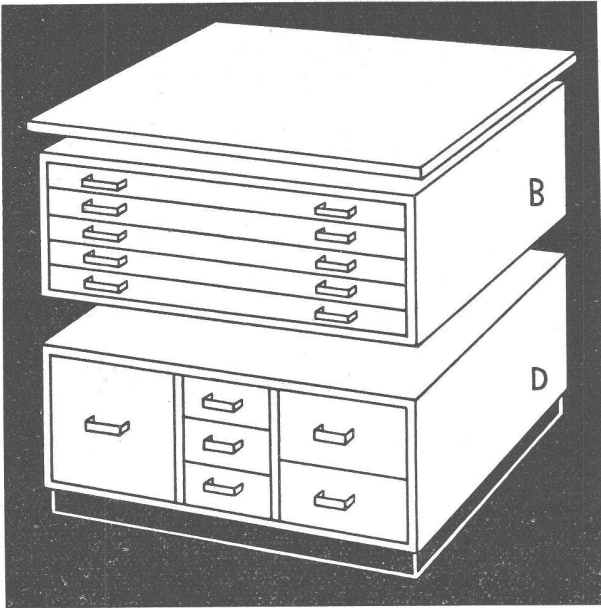
In 2724

**LANDIS & GYR AG. ZUG**

**LANDIS & GYR AG. ZUG**

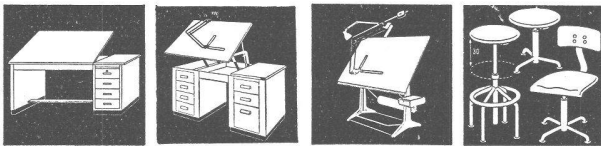
In 2731





**RWD-Kombi — PSK**

der aus vier Teilen kombinierbare Planschrank, der sich Ihren speziellen Wünschen und Bedürfnissen anpassen lässt. RWD-Planschränke helfen Ihnen, Ihre Raumprobleme zu lösen. Preis der Kombischränke ab Fr. 487.—  
Wir fabrizieren alles, was zur Ausstattung moderner technischer Büros gehört. Machen Sie sich unsere jahrzehntelange Erfahrung zunutze. Wir beraten Sie gerne.



**Reppisch-Werk AG., Dietikon-Zürich**

Maschinenfabrik, Giesserei, Möbelfabrik Tel. 91 81 03  
Verkauf durch die führenden Fachgeschäfte.

**St. Margrether-Sandstein**

Kennen Sie die Vorzüge meines Materials? Jegliche Steinhauerarbeiten, Tür- u. Fenstereinfassungen, Cheminées etc.

Verlangen Sie unverbindlich Offerte oder Vertreterbesuch.

STEINBRUCH- UND STEINMETZGESCHAFT

**E. GAUTSCHI St. Margrethen** Tel. 7 84 86

**Knotengitter »unlösbar«**

die ästhetische, unaufdringliche und sehr solide Einfriedung für Grundstücke jeder Art. Verlangen Sie ausführlichen Prospekt.

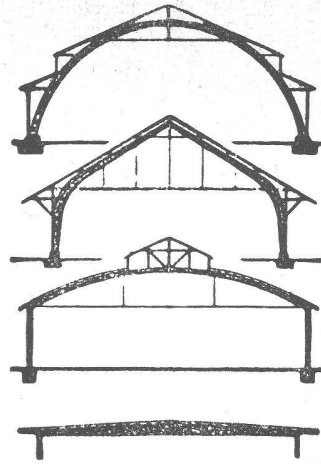


**Emil Hitz**

Fabrik für Drahtgeflechte  
Zürich 3/45, Grubenstr. 29  
Tel. (051) 33 25 50

Zweigbetrieb in Basel

Ob. Rebgasse 40, Tel. (061) 32 45 92



**B. ZÖLLIG  
SÖHNE**  
Holz-Konstruktionen  
**ARBON**

Spezialität  
**AUSFÜHRUNG in der  
HETZERBAUWEISE**  
FÜR LAGER-, TURN- UND  
FABRIKHALLEN  
LEHRGERÜSTE UND  
KIRCHEN  
RISSFREIE SÄULEN

Karl Wilhelm  
Zürich 8  
Mühlebachstr. 164  
Tel. 24 70 77

Flex  
Jalousien

Rolladen  
Jalousieläden  
Sonnenstoren

Die Spezialfirma für Sonnenschutz

**VIBRIERTER BETON**  
für Betonstressen u. Verkleidungen  
aller Arten wird hergestellt mit dem  
**VIBROPIIL**  
Patent No. 129.811  
Verlangen Sie Prospekte und Offerten von  
**SARENE MAYING**  
Avenue de France 68  
LAUSANNE

Manometer  
Thermometer  
Hygrometer  
**HÄNNI & CIE AG.**  
JEGENSTORF-BERN