

Objektyp: **Advertising**

Zeitschrift: **Schweizerische Bauzeitung**

Band (Jahr): **72 (1954)**

Heft 9

PDF erstellt am: **13.09.2024**

### **Nutzungsbedingungen**

Die ETH-Bibliothek ist Anbieterin der digitalisierten Zeitschriften. Sie besitzt keine Urheberrechte an den Inhalten der Zeitschriften. Die Rechte liegen in der Regel bei den Herausgebern. Die auf der Plattform e-periodica veröffentlichten Dokumente stehen für nicht-kommerzielle Zwecke in Lehre und Forschung sowie für die private Nutzung frei zur Verfügung. Einzelne Dateien oder Ausdrucke aus diesem Angebot können zusammen mit diesen Nutzungsbedingungen und den korrekten Herkunftsbezeichnungen weitergegeben werden. Das Veröffentlichen von Bildern in Print- und Online-Publikationen ist nur mit vorheriger Genehmigung der Rechteinhaber erlaubt. Die systematische Speicherung von Teilen des elektronischen Angebots auf anderen Servern bedarf ebenfalls des schriftlichen Einverständnisses der Rechteinhaber.

### **Haftungsausschluss**

Alle Angaben erfolgen ohne Gewähr für Vollständigkeit oder Richtigkeit. Es wird keine Haftung übernommen für Schäden durch die Verwendung von Informationen aus diesem Online-Angebot oder durch das Fehlen von Informationen. Dies gilt auch für Inhalte Dritter, die über dieses Angebot zugänglich sind.

# SCHWEIZERISCHE BAUZEITUNG

WOCHENSCHRIFT FÜR ARCHITEKTUR / INGENIEURWESEN / MASCHINENTECHNIK

REVUE POLYTECHNIQUE SUISSE

ORGAN DES S.I.A. SCHWEIZERISCHER INGENIEUR- UND ARCHITEKTEN-VEREIN  
UND DER G.E.P. GESELLSCHAFT EHEMAL. STUDIERENDER DER EIDG. TECHN. HOCHSCHULE  
GEGRÜNDET 1883 VON ING. A. WALDNER / HERAUSGEGEBEN VON ING. W. JEGHER

*Fenster*



*Kiefer Zürich*

**Dauerhafter,  
billiger bauen mit**

**norm** Bauteilen

**Ab Lager lieferbar :**

Brief- und Milchkasten  
Kohleneinwürfe  
Keller-Fenster und -Türen  
Ventilationseinsätze  
Stab- und Gitterroste  
Schuhkratzen  
Teppichrahmen  
Wäscheschirme  
Wäschehängeanlagen  
Teppichklopfische  
Kleiderschränke

**Liefertermin auf Anfrage :**

Garagetore  
Zählerschranktüren  
Fensterzargen  
Fensterbänke  
Rolladenkasten  
Türzargen  
Lamellenstoren

Verlangen Sie unsere Spezialprospekte !

**Metallbau AG**  
Zürich 47 Albisrieden

Anemonenstr. 40 Tel. (051) 52 13 00

**Verlag**

W. Jegher & A. Ostertag, Dianastrasse 5,  
Zürich / Tel. 23 45 07 / Postcheck VIII 6110  
Postadresse:  
Schweiz. Bauzeitung, Postfach Zürich 39

**Bezugspreise**

Einzelheft Fr. 1.65 — Abonnements:

12 Monate		6 Monate		3 Monate	
Schweiz	Ausland	Schweiz	Ausland	Schweiz	Ausland
66.—	72.—	33.—	36.—	16.50	18.—

Für Mitglieder des S.I.A., der G.E.P. und des Schweiz. Technischen Verbandes, sowie für Studierende der ETH und der EPUL ermässigte Preis-Kategorien nach Tarif.

**Anzeigen-Verwaltung**

Mosse-Annoncen AG., Zürich, Limmat-  
quai 94 / Tel. 326817 / Postcheck VIII 1027

**INHALT**

Sandtrennung bei Stauwandbeton. Von O. Frey-Bür und M. Kohn . . .	107*
Elektrische Triebfahrzeuge. Von O. Herrmann . . .	110
Wettbewerb für kirchliche Bauten im Gut, Zürich-Wiedikon . . .	112*
Unterirdische Grossgarage in Los Angeles . . .	115

**MITTEILUNGEN**

100 000 kW-Anlage im Dampfkraft- werk Simmering. Synthetische Spra- che. Stockwell-Grossgarage in Lon- don. Persönliches. Holztagung 1954 in Luzern und Biel . . .	120*
Spannungserhöhung auf der Fern- leitung Brauweiler-Rheinau. Utrechter Frühjahrmesse. VDI-Tagung «Leichtbau». Aufruf wegen Fluo- reszenzlampen-Beleuchtung. Persön- liches. Lufttreibungsverluste von Freistrahlturbinenläufern, Berich- tigung . . .	121

**NEKROLOGE**

A. Peter. E. Altenburger . . .	121*
E. Hunziker. E. Charlon . . .	122

**BUCHBESPRECHUNGEN**

Holztreppen, von U. Reitmayer. Traité de béton armé, par A. Guerrin Gesetzmässigkeiten kombinatorischer Technik, von A. Nasvytis. Autogra- phen der Bauingenieur-Abteilung der ETH. Neuerscheinungen . . .	123
---	-----

**WETTBEWERBE**

Quartierschulhaus Meierhöfli, Em- men. Kantonsschule auf dem Freu- denbergareal, Zürich. Sekundarschul- haus Uster . . .	123
---	-----

**VEREINE**

S. I. A. Zürich. Vortrag E. Schu- macher . . .	123
SVMT Generalversammlung. Ober- flächenhärteverfahren . . .	124

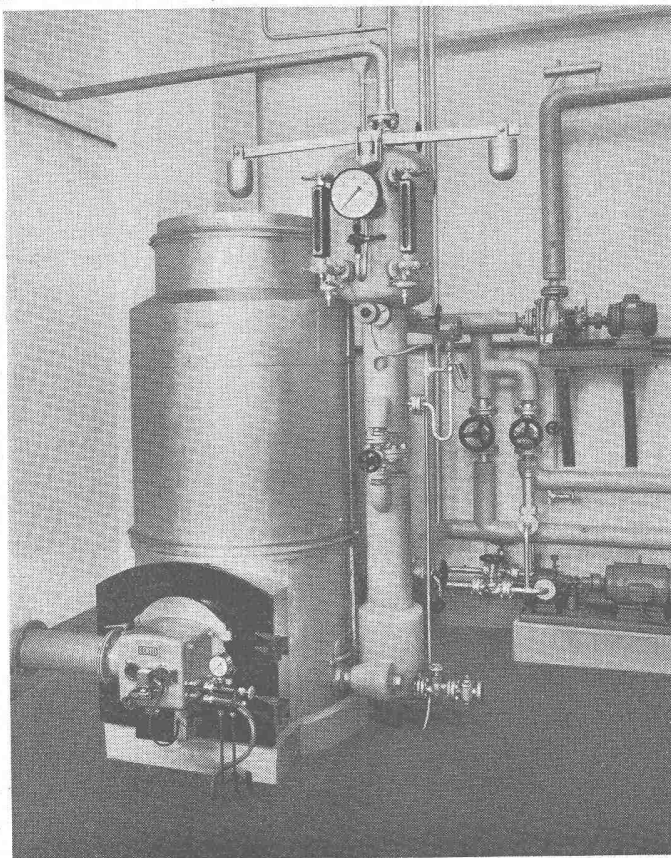
VORTRAGSKALENDER . . .	124
------------------------	-----

# OERTLI

Moderne, geräuschlose  
**Industrieölf Feuerungen**  
 für Schweröl an:

- Dampfkesseln
- Röstittrommeln
- Trockenanlagen
- Schmelzöfen
- Glühöfen

**Ing. W. OERTLI AG. ZÜRICH**  
 Automat. Feuerungen  
 Beustweg 12 Tel. 34 10 11/12/13



**LAMELLENSTOREN**

**GARAGETORE**

**SONNENSTOREN**

**G**

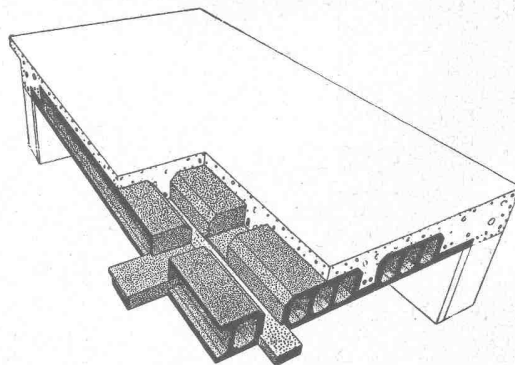
**Solomatic**

## ROLLADENFABRIK A-GRIESSER AG

Aadorf-Thg. Tel. (052) 4 71 12	Vertreter	Tel.
Basel Tel. (061) 34 63 69	Chaux-de-Fonds S. Réguin, L.-Robert 25 (039) 2 74 83	
Bern Tel. (031) 2 92 61	Delémont Schmid S.A., Rue de l'Hôpital (066) 2 16 09	
Genève Tél. (022) 3 82 04	Locarno-Muraito M. Gherra, V. Municipio (053) 7 30 89	
Lausanne Tél. (021) 26 18 40	Olten Spring, Arch., Dornacherstr. 15 (062) 5 25 85	
Luzern Tel. (041) 2 72 42	Thun H. Meier, Hopfenweg 8 (033) 2 25 25	
St. Gallen Tel. (071) 3 14 76	Platzmonteure	
Zürich Tel. (051) 23 73 98	Winterthur R. Fantoni, Turmhaldenstr. 12 (052) 2 61 05	
	Schaffhausen A. Klingler, Kohlfirststr. 54 (053) 5 66 36	

## Die fugensichere Korkisolierdecke

mit Deckensteinen Marke Baukornat



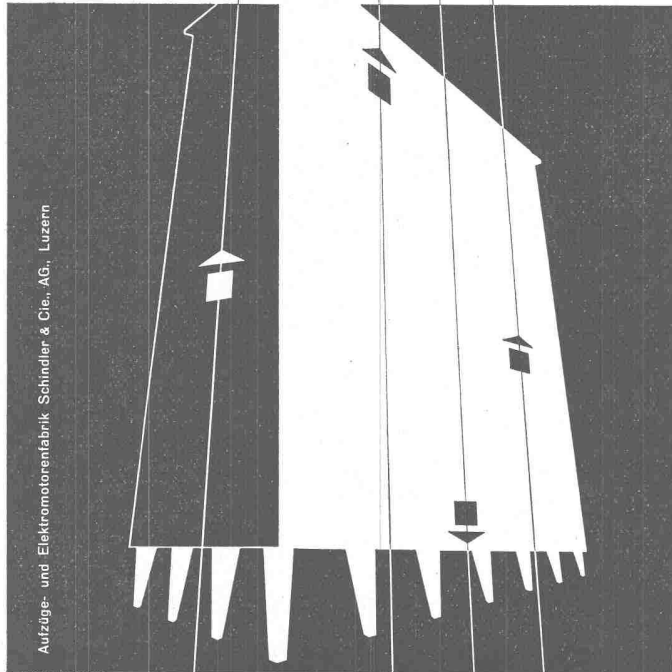
Hervorragend geeignet als oberste Betondecke  
 unter Steildach und als Flachdach

Verlangen Sie unseren Prospekt

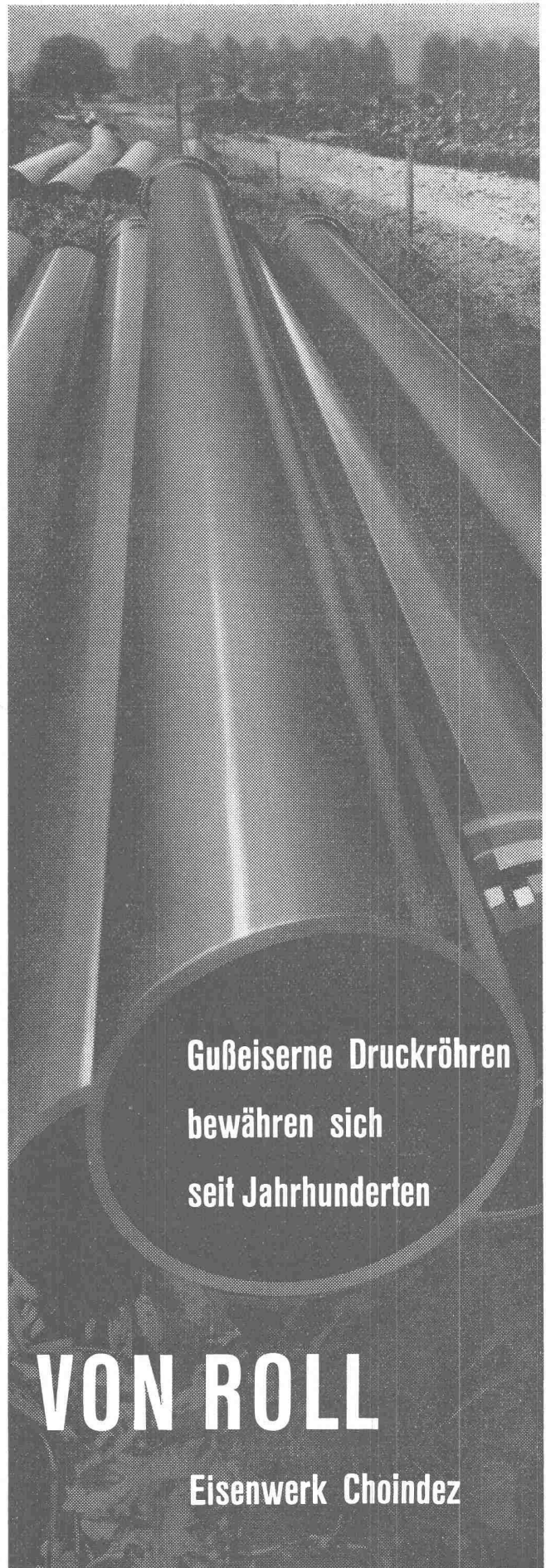
# Baukork A.G.

Verkaufsbüro Zürich, Gotthardstrasse 61 Tel. (051) 23 80 12

# Schindler Aufzüge



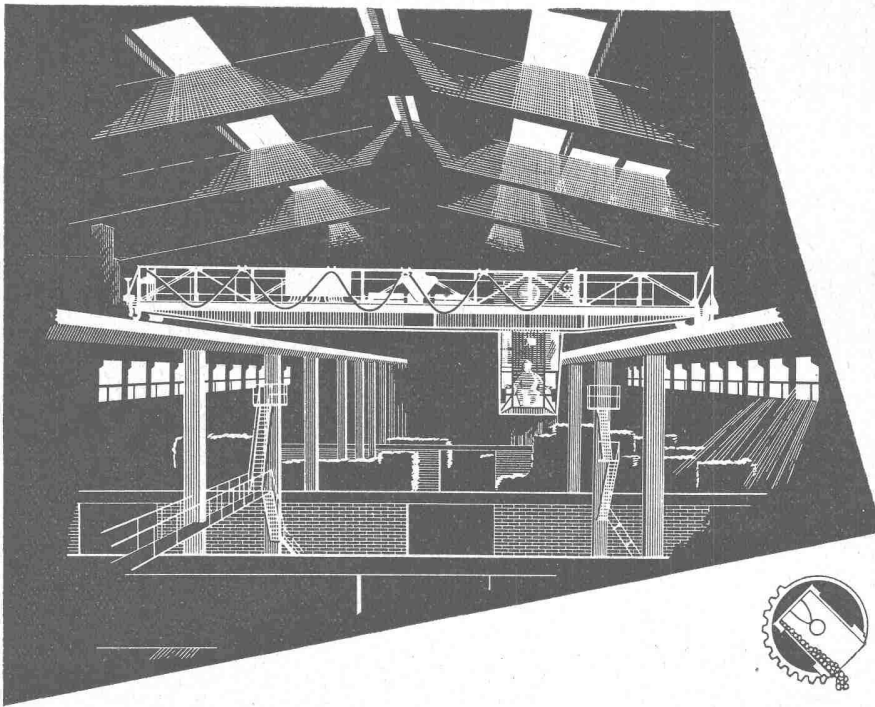
Aufzüge- und Elektromotorenfabrik Schindler & Cie., AG., Luzern



Gußeiserne Druckröhren  
bewähren sich  
seit Jahrhunderten

## VON ROLL

Eisenwerk Choindéz

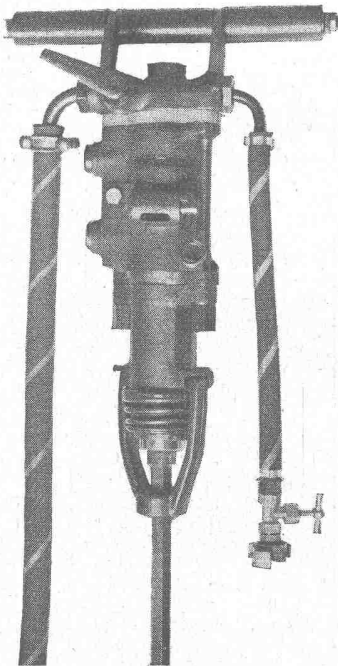
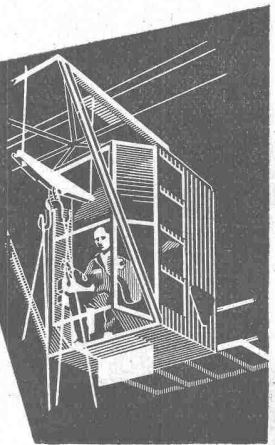


Schweiz. Reederei Basel  
 Laufkran im Umschlaghof  
 Tragkraft 3000 kg  
 Spannweite 15 m  
 Schützensteuerung  
 Katzfahren : 40 m / min  
 Kranfahren : Umlauf - Ge-  
 triebe 70-205-275 m/min  
 Hubwerk : 15-60 m / min



## HÜBSCHER + CO. / SCHAFFHAUSEN MASCHINEN- UND STAHLBAU

EBNATSTRASSE 131 TEL. (053) 5 35 19 / 5 53 42



## Pressluftwerkzeuge

für die Gesteins- und Metallbearbeitung

Bohrhämmer	6 - 18 - 21 - 28 kg
Abbauhämmer	18 - 28 - 36 kg
Spitzhämmer	4 - 6 - 9 kg
Rammwerkzeuge	
Bohrknechte	60 - 100 - 130 cm Hub
Vibratoren Nadel-Durchmesser	70 - 100 mm
Meissel- und Niebhämmer	1,4 - 4 - 6 - 9 kg
Boden- und Bankstampfer	4 - 12 kg

Vertretung für die Schweiz:

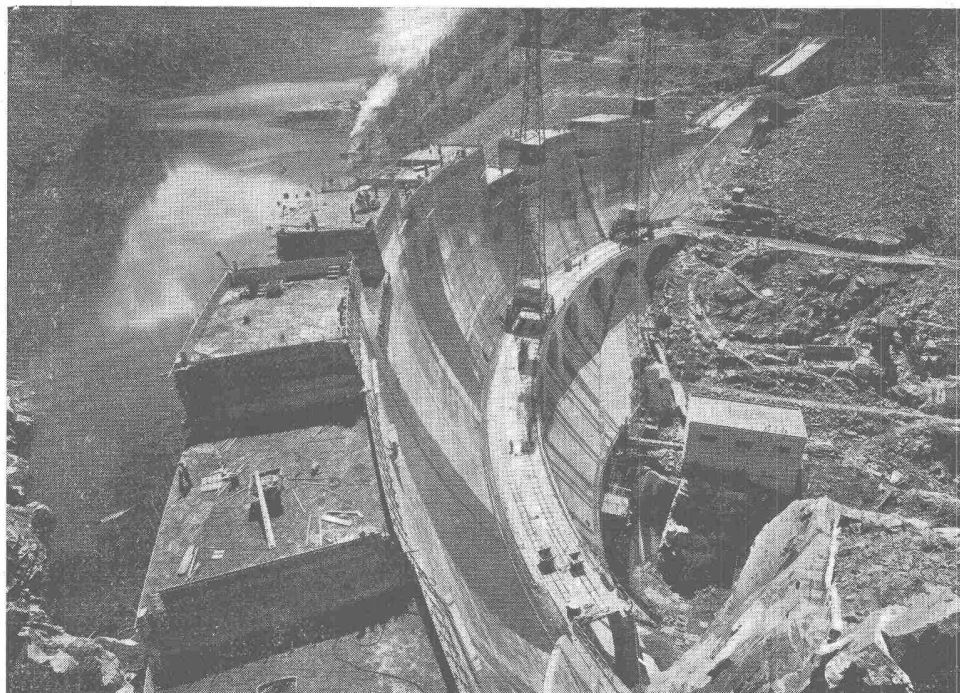
**W. Röthlisberger, Zürich**

Nüscherstrasse 31

Telephon (051) 23 80 14

**Schweizerische Industrie-Gesellschaft ♦ Neuhausen am Rheinfall**

Sperre  
Forte Buso



# SIKA-Produkte

in aller Welt

## Staumauern:

### mit FRIOPLAST:

Electricité de France: Zwillingsperre Aussois, Bioge, Couesque, Goul, Gréziolles, Séchillienne, Arly, Pannessière, Luzech, Bort. Ponts et Chaussées, Nord-Afrika: Kourigba. Tauernkraftwerke Kaprun-Salzburg: Margaritzensperre, Möllsperre, Mooserbodensperre. Oesterr. Bundesbahnen: Weissee-Südsperre, Weissee-Nordsperre. NEWAG, Wien: Dobra-Krumau, Thurnberg-Wegscheid. SADE, Venedig: Valle sul Boife, Barcis. STE, Bozen: Pezzé di Moena. SIAT, Florenz: Gramolazzo. Falck, Mailand: Publino. SIAF, Udine: Ausgleichsbecken Plezzut. SIIA, Feltre: Del Corlo Senaiga. AEM, Turin: Val Soera. Smirell, Feltre: Forte Buso. Verschiedene andere Staumauern sind gegenwärtig im Bau.

### mit Fro-Be:

Kraftwerk Oberhasli: Staumauern Mattenalp und Totensee, sowie Kawernen- und Stollenanlagen.

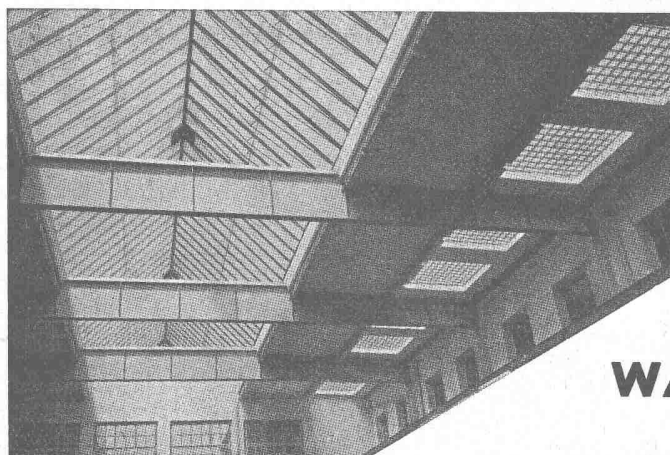
### mit PLASTIMENT:

Schweiz: Verbois, Gampel III, Illsee-Turtmann, Lucendro und Sella, Mels-Plons. TKW, Oesterreich: Limbergsperre. Ponts et Chaussées, Nord-Afrika: Bou-Hanifia, Fom-El-Gueiss, Oued Ksob, Bakhadda. Electricity Supply Board, Irland: Liffey Power, Leixlip Scheme, Loch Erne Hydro-Electric Scheme. SADE, Venedig: Pieve di Cadore, Val Gallina. Energieversorgung Ost-Bayern: Tausnitz, Reisach-Rabenleite. Zahlreiche weitere Staumauern mit Zusatz von PLASTIMENT und PLASTOCRETE.



## Kaspar Winkler & Co.

Fabrik für chemische Baustoffe Telefon 525343 Zürich 48



Kittlose

## Glasdächer

Glasbeton-Oberlichter, begeh- und befahrbar

Glasbaustein-Wände

## WALTHER & MÜLLER \* BERN

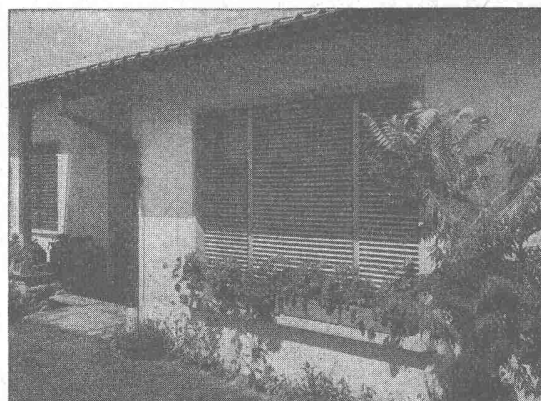
Telephon (031) 2 49 12

**GÖHNER**  
TÜR- + FENSTER  
NORMEN

ermöglichen  
individuelles  
Bauen

**ERNST GÖHNER AG ZÜRICH**  
BERN BASEL ST. GALLEN ZUG BIEL GENÈVE LUGANO

## Schenkerstoren



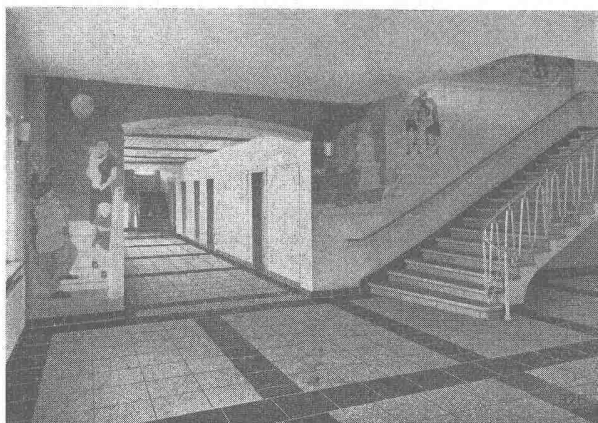
Lamellenrollstore System



Storenfabrik Emil Schenker AG. Schönenwerd

Tel. (064) 3 13 52

<b>Vertretungen:</b>	Zürich	Tel. (051) 32 65 60
	Basel	Tel. (061) 2 93 81
	Luzern	Tel. (041) 2 99 68
	Lausanne	Tel. (021) 23 45 47
	Lugano	Tel. (091) 2 22 13



Sekundarschulhaus Henau-Niederuzwil 1952

## Qualitäts-Fabrikate

in Basalfolit-Quarzit

### Treppenanlagen Bodenplatten

hydraulisch gepresst, mit granitharter Gehfläche, in verschiedenen Farben. Nach Wahl **gleitfest geraut** oder **geschliffen**

	25/25/2	cm
	30/30/2	cm
Standard-Formate:	35/35/2,5	cm
	40/40/3	cm

in Granit-Imitation sofort ab Lager lieferbar!

**SPEZIALBETON AG. STAAD (St. G.)**



**ALBISWERK  
ZÜRICH A.G.**

## ALBIS-TELEPHON-ANLAGEN

für jeden Betrieb

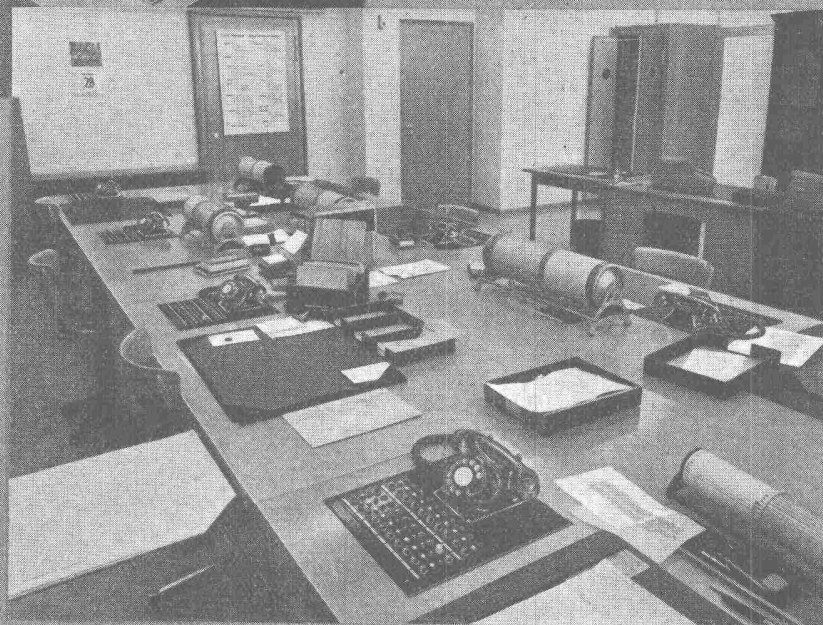


Schnurlose Vermittlungseinrichtung für Tasten-Bedienung in einer Grossbank.

Anstelle des Nummernschalters dient ein Zahlengeber, bestehend aus 10 Drucktasten, zum Einstellen der Telefon-Nummern.

Die Tasten können dabei in beliebig rascher Reihenfolge gedrückt werden, was besonders das Wählen von vielstelligen Nummern sehr erleichtert.

Telephon-Anlage bei der Börsen/Devisen-Abteilung. Diese Einrichtung erlaubt die Herstellung direkter Gesprächsverbindungen zu anderen Abteilungen, durch einfachen Tastendruck. — Jederzeitiges Eintreten auf jede beliebige Börsen- und Devisenleitung von allen Stationen aus. — Automatisches Halten der Leitungen — Eindeutige Signalisierung der Verbindungen durch Signallampen — Trennung der Leitungen durch Tastendruck.



*Aus unserem Fabrikations-Programm:*

Telephon-Anlagen • Chef-Stationen • Lichtruf-Anlagen • Fernsteuerungen • Verkehrssignal-Einrichtungen • Fernschreib-Zentralen • Elektrische Prüf- u. Messgeräte

ALBISWERK ZÜRICH AG. ZÜRICH 47 TELEPHON (051) 52 54 00



# pavatex

Wand- und Deckenverkleidungen aus **Blockplatten** für Zimmereinbau, Trennwände, Kabinen, usw.

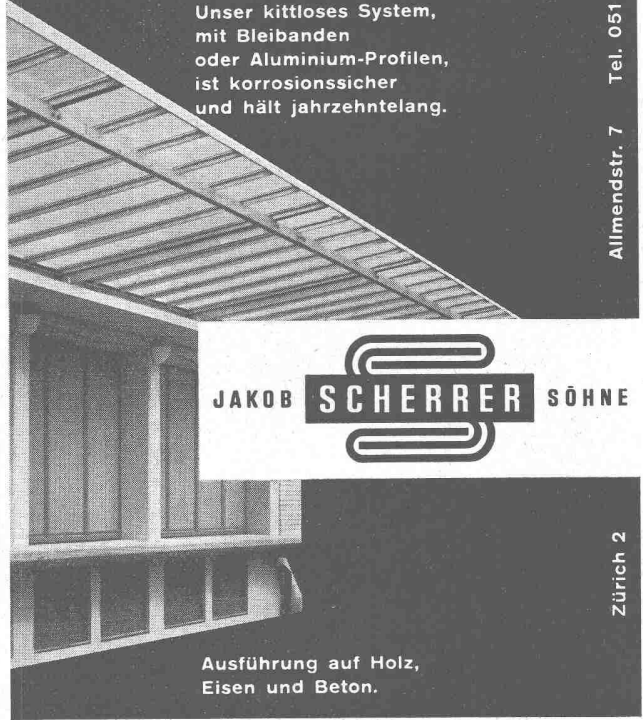
Pavatex AG Cham Telefon 042 611 25

**Kempf & Co. Herisau 2**  
 Aktiengesellschaft      Telephone (071) 5 11 67

## KITTLOSE GLASDÄCHER

als Vordächer, Sheddächer  
 Satteldächer  
 Senkrechte Verglasungen an  
 grossen und kleinen Objekten  
 Umdecken bestehender,  
 gekitteter Glasdächer

Unser kittloses System,  
 mit Bleibanden  
 oder Aluminium-Profilen,  
 ist korrosionssicher  
 und hält jahrzehntlang.



JAKOB **SCHERRER** SÖHNE

Ausführung auf Holz,  
 Eisen und Beton.

Altmendstr. 7    Tel. 051 / 25 79 80

Zürich 2



## SCHWEIZ. SPRENGSTOFF A.-G. CHEDDITE

Fabriken in Liestal/BL und Isleten/Uri    Bureau in Liestal: Telephone (061) 724 33  
 Telegramme: Cheddite Liestal

## TELSITE - CHEDDITE - DYNAMITE

Sprengkapseln - Zündschnüre - Zubehör

Generalvertretung für die französische Schweiz: **Petitpierre & Grisel S. A. Neuchâtel**



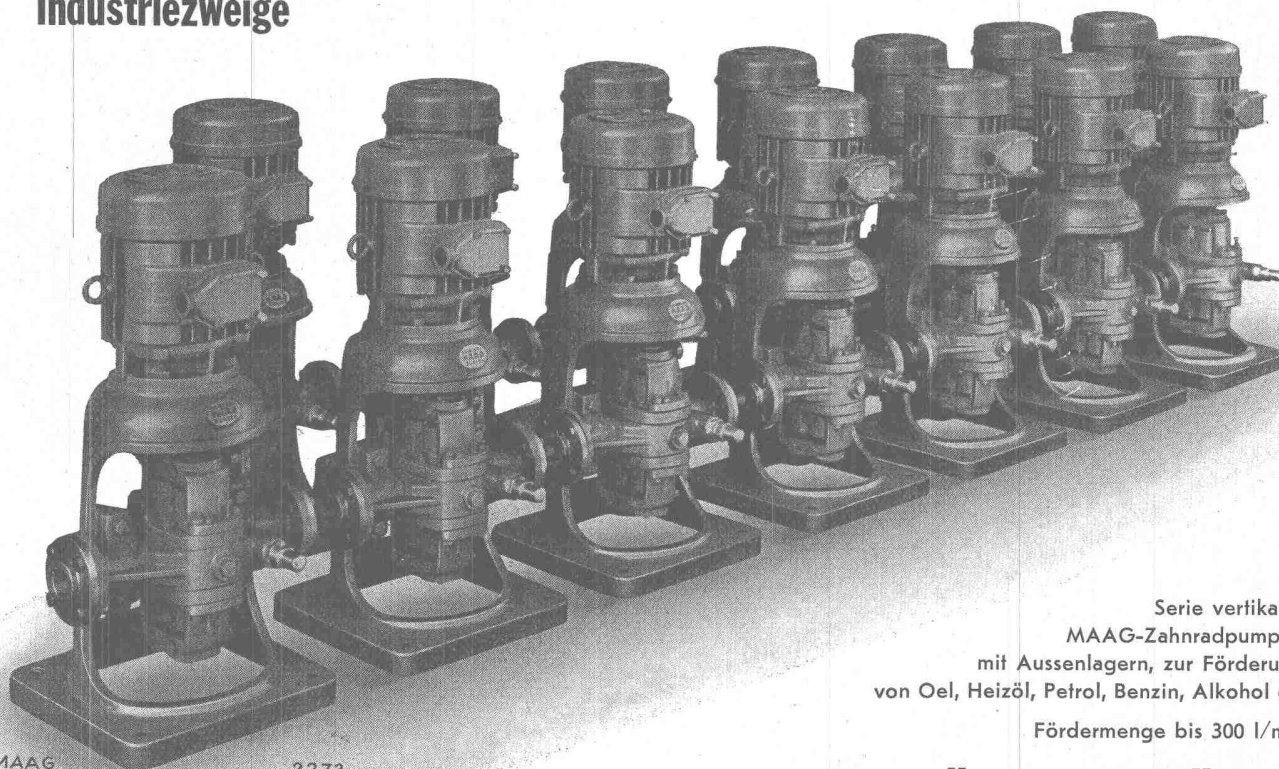
## Eisen und Stahl

präzis gezogen für alle Verwendungszwecke



**VEREINIGTE DRAHTWERKE A.G. BIEL**

## Präzisions-Zahnradpumpen für alle Industriezweige



Serie vertikaler  
MAAG-Zahnradpumpen  
mit Aussenlagern, zur Förderung  
von Oel, Heizöl, Petrol, Benzin, Alkohol etc.

Fördermenge bis 300 l/min.

MAAG

2273

# MAAG-ZAHNRÄDER AG. ZÜRICH

**Stahltreppen**  
**Stahltüren**  
**Kipptore**  
**Schaufensteranlagen**  
**Behälterbau**  
**Stahlblech-**  
**konstruktionen**

**GEBR. DEMUTH & CO.**

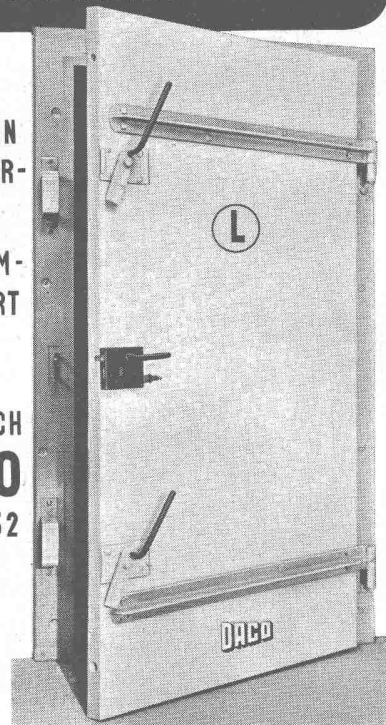
Baden, Telephon (056) 2 54 44

**LUFTSCHUTZ - TÜRE**  
 EMPA GEPRÜFT & EMPFOHLEN

FÜR INNERN & ÄUSSERN  
 ANSCHLAG OHNE QUER-  
 BALKEN

KANN VON JEDEM ZIM-  
 MERMANN AUSGEFÜHRT  
 WERDEN

PROSPEKT & PREISE DURCH  
**DANGEL & CO**  
 MUTSCHELLENSTR. 152  
 ZÜRICH 2



ALLEINVERTRIEB DER BESCHLÄGE BARTH & CO  
 SCHÜTZENGASSE 31 ZÜRICH 1

**KABELWERKE BRUGG AG.**

**BLEIKABEL** aller Art **TRU-LAY-BRUGG-DRAHTSEILE**  
 für Stark- und für alle Anwendungsgebiete  
 Schwachstrom



FUNIVIA ORSELINA-CARDADA MIT TRU-LAY-BRUGG-DRAHTSEILEN AUSGERÜSTET.



SIEGWART-GLAS  
**Schweiz. Glasindustrie**  
 Siegwart & Co. A.-G.

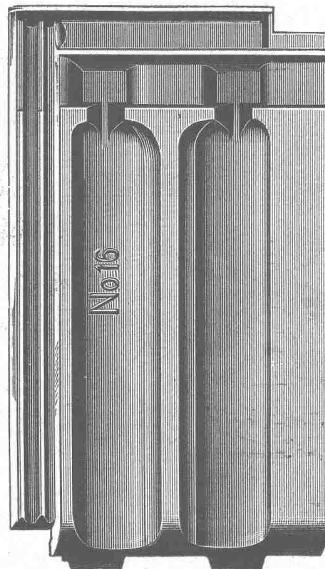
Küssnacht



am Rigi

**SIEGWART**

Telephon (041) 81 13 33



**Glasziegel**

aller Art

**Glasbausteine**

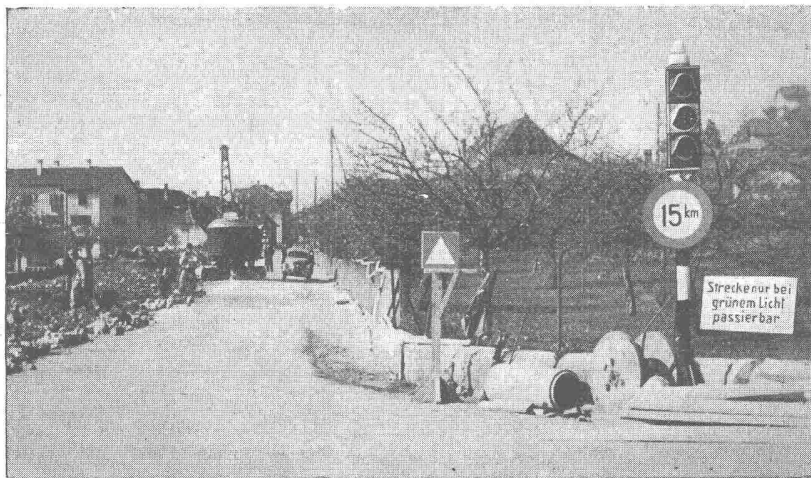
System Falconnier



*Feller*

Adolf Feller AG. Horgen

Zweck und Form sind im Feller-Installationsmaterial in unübertroffener Weise vereinigt



## Strassenbau und Verkehr

vertragen sich in den seltensten Fällen. Unternehmer und Fahrzeuglenker leiden gleichermassen unter den bei den Bauarbeiten entstehenden unbefriedigenden Verkehrsverhältnissen. Hier können die transportablen Signalanlagen, die den Strassenverkehr bei Baustellen automatisch zur Zufriedenheit aller regeln, sehr gute Dienste leisten. Wir beraten Sie gerne und senden Ihnen auf Wunsch eine orientierende Broschüre.

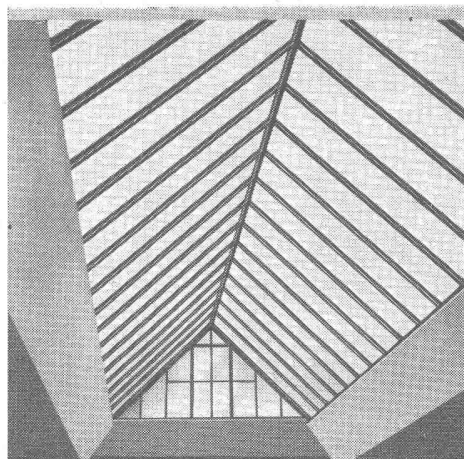
**Hasler<sup>AG</sup>Bern**

Kully Glasdächer seit 1898

**KULLY**

A.Kully A.G. Glasdachwerke Olten

Tel. (062) 539 01/02



# SRO



## SRO KUGELLAGER VERKAUFSBUREAU ZÜRICH

der Kugellagerwerke J. Schmid-Roost A. G. Nachf. Schmid & Co.

Telephon (051) 25 89 66

Nüscherstr.31

SAFIA GENÈVE, 8, Av. P. de Rochemont

Tel. (022) 6 83 36

SAFIA BERN, Monbijoustrasse 21

Tel. (031) 2 33 40

Tun Sie etwas

zu Gunsten



## des schweizerischen Exportes!

Nicht nur durch Ihre Arbeit, sondern auch durch Bedachtsamkeit beim Einkauf importierter Erzeugnisse können Sie zur Entfaltung unserer Warenausfuhr und dadurch zur Hebung unseres Lebensniveaus beitragen.

Erwägen Sie auch beim Einkauf von Bleistiften: wenn Sie nur tschechoslowakische Bleistifte KOH-I-NOOR L & C. HARDTMUTH kaufen, die wir als Gegenwert unserer nach der Tschechoslowakei gelieferten Waren einführen, tragen Sie indirekt zur Entfaltung unseres Exportes nach der Tschechoslowakei bei.

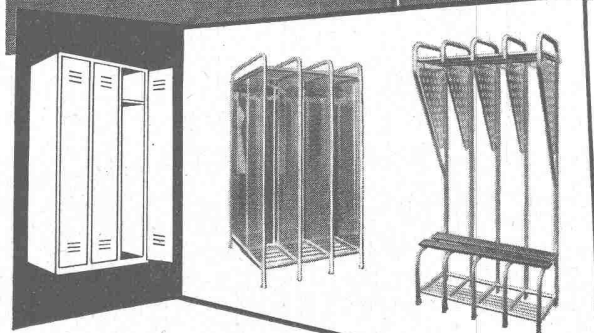
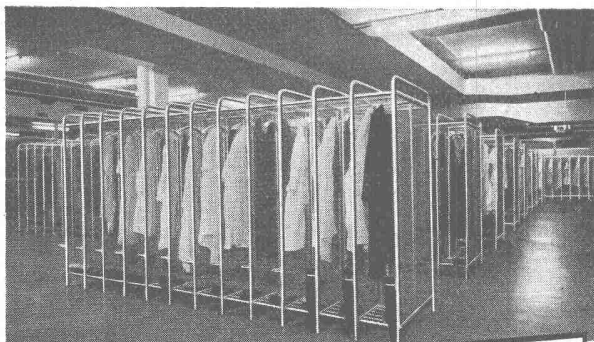
### BLEISTIFTE KOH-I-NOOR L. & C. HARDTMUTH

geniessen besten Ruf auf der ganzen Welt. Auch Sie werden mit ihnen gut arbeiten und durch ihren Ankauf gleichzeitig den schweizerischen Export nach der Tschechoslowakei fördern.

Vertreter für die Schweiz:

Papyria A. G., Rautstrasse 11 • Zürich

PRAGOEXPORT • PRAHA • TSCHÉCHOSLOWAKEI



Garderobenständer, neueste Modelle, Patent, in Anticorodal, zerlegbar, von

# HARTMANN

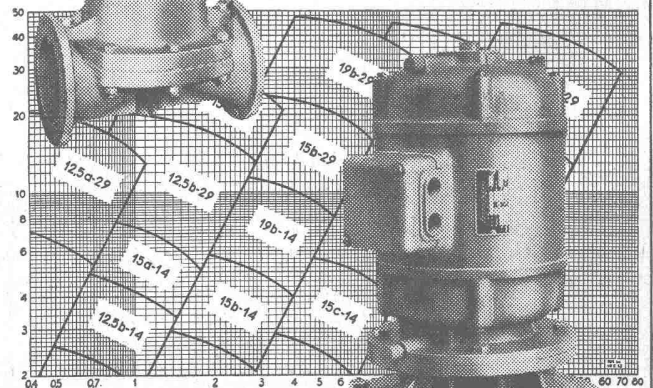
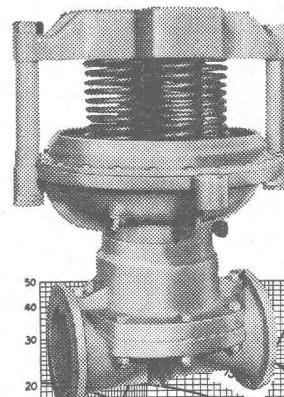
HARTMANN & CO. AG. BIEL

ROLLADENFABRIK UND METALLBAU - TEL. (032) 2 77 37

## Membran - Ventile Stopfbüchsenlose Pumpen

(patentierte Konstruktionen)

in allen gebräuchlichen  
Werkstoffen



# WEKA

WEKA AG. WETZIKON-ZCH.  
TELEFON (051) 97 83 02