

Objektyp: **Advertising**

Zeitschrift: **Schweizerische Bauzeitung**

Band (Jahr): **72 (1954)**

Heft 10

PDF erstellt am: **08.08.2024**

Nutzungsbedingungen

Die ETH-Bibliothek ist Anbieterin der digitalisierten Zeitschriften. Sie besitzt keine Urheberrechte an den Inhalten der Zeitschriften. Die Rechte liegen in der Regel bei den Herausgebern. Die auf der Plattform e-periodica veröffentlichten Dokumente stehen für nicht-kommerzielle Zwecke in Lehre und Forschung sowie für die private Nutzung frei zur Verfügung. Einzelne Dateien oder Ausdrucke aus diesem Angebot können zusammen mit diesen Nutzungsbedingungen und den korrekten Herkunftsbezeichnungen weitergegeben werden. Das Veröffentlichen von Bildern in Print- und Online-Publikationen ist nur mit vorheriger Genehmigung der Rechteinhaber erlaubt. Die systematische Speicherung von Teilen des elektronischen Angebots auf anderen Servern bedarf ebenfalls des schriftlichen Einverständnisses der Rechteinhaber.

Haftungsausschluss

Alle Angaben erfolgen ohne Gewähr für Vollständigkeit oder Richtigkeit. Es wird keine Haftung übernommen für Schäden durch die Verwendung von Informationen aus diesem Online-Angebot oder durch das Fehlen von Informationen. Dies gilt auch für Inhalte Dritter, die über dieses Angebot zugänglich sind.

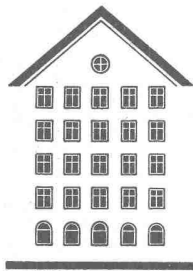
SCHWEIZERISCHE BAUZEITUNG

WOCHENSCHRIFT FÜR ARCHITEKTUR / INGENIEURWESEN / MASCHINENTECHNIK

REVUE POLYTECHNIQUE SUISSE

ORGAN DES S.I.A. SCHWEIZERISCHER INGENIEUR- UND ARCHITEKTEN-VEREIN
UND DER G.E.P. GESELLSCHAFT EHEMAL. STUDIERENDER DER EidG. TECHN. HOCHSCHULE
GEGRÜNDET 1883 VON ING. A. WALDNER / HERAUSGEGEBEN VON ING. W. JEGHER

Fenster



Kiefer Zürich

GLASDÄCHER

JAKOB **SCHERRER** SÖHNE

Kittlos mit Bleibanden oder Aluminiumprofilen.

Zürich 2 Allmendstrasse 7 Telefon 051 / 25 79 80

*Schlieren
Aufzüge*

FÜR ALLE
MODERNEN
BAUTEN

SCHWEIZERISCHE WAGONS- UND AUFZÜGEFABRIK A.G. SCHLIEREN-ZÜRICH

Durisol

BAUPLATTEN ohne und mit ARMIERUNG für ISOLIERUNG
AUSFACHUNG, DECKEN- und FLACHDACHKONSTRUKTIONEN
grossflächige DECKENHOURDIS, HOHLBLOCKMAUERSTEINE

DURISOL AG. FÜR LEICHTBAUSTOFFE DIETIKON • TEL. 918665

Verlag

W. Jegher & A. Ostertag, Dianastrasse 5,
Zürich / Tel. 23 45 07 / Postcheck VIII 6110
Postadresse:
Schweiz. Bauzeitung, Postfach Zürich 39

Bezugspreise

Einzelheft Fr. 1.65 — Abonnements:

12 Monate		6 Monate		3 Monate	
Schweiz	Ausland	Schweiz	Ausland	Schweiz	Ausland
66.—	72.—	33.—	36.—	16.50	18.—

Für Mitglieder des S.I.A., der G.E.P. und des Schweiz. Technischen Verbandes, sowie für Studierende der ETH und der EPUL ermässigte Preis-Kategorien nach Tarif.

Anzeigen-Verwaltung

Mosse-Annoncen AG., Zürich, Limmat-
quai 94 / Tel. 32 68 17 / Postcheck VIII 1027

INHALT

Massenbetonbau. Von <i>J. Fritsch</i>	125*
Einfamilienhaus in Riehen. Arch. <i>A. und J. Künzler</i>	132*
Rhein- und Seeuferschutzplanung. Von <i>W. Henne</i>	133*

MITTEILUNGEN

UNESCO in Irak. Atomuhr. Drucklei- tungstransport. Vereinigung Schweiz. Innenarchitekten. Soziale Aspekte der Arbeitsanalyse. Oelleitung Le Havre - Paris. Werkzeugmaschinen- Ausstellung Mailand. Wasserkraft- anlage Esch an der Sauer	134*
Persönliches. Lichttechnische Gesell- schaft. Schweizer Mustermesse Basel. Industrie-Messe Hannover	135

NEKROLOGE

Th. Geiger	135
----------------------	-----

BUCHBESPRECHUNGEN

J. U. Schellenberg, von <i>P. Quensel</i> . Torsionssteifigkeit einer Plattenbal- kenbrücke, von <i>G. Marten</i> . Prestres- sed Concrete, von <i>K. Billig</i> . Arbeits- mappe für Mineralölingenieure, von <i>L. Grosse</i> . Asynchronmaschine, von <i>W. Nürnberg</i> . Handbuch für Hart- metallwerkzeuge, von <i>W. Dawidl</i> und <i>E. Dinglinger</i>	135
---	-----

WETTBEWERBE

Primarschulhaus mit Turnhalle in Windisch. Strandbadgebiet Kreuz- lingen. Oeffentliche Bauten in Wet- tingen. Bâtiment de Direction des CFL, Luxembourg	136
---	-----

VEREINE

S. I. A. Wettbewerbskommission	136
--	-----

VORTRAGSKALENDER	136
----------------------------	-----

**Beste Isolation**

Wärmeleitfähigkeit 0,035

leichtes Transportgewicht3 kg per m² Isolation**billiger Preis . . .**

diese 3 Eigenschaften waren auch beim Schulhaus-Erweiterungsbau der Berggemeinde Nufenen (Arch. Simmen & Keller) ausschlaggebend für die Wahl von



Flumser Steinwolle

Prospekt und Muster auf Anfrage

Schmelzwerk Spoerry, Flums Tel. (085) 8 31 48

Torstähle 40+60

mit dem neuen Profil

aus unseren Elektrostählen
mit hoher Haftfestigkeit – Zähigkeit – Ermüdungsfestigkeit –
bei geringstmöglicher Kerb- und Sprengwirkung
Bauen ohne Haken

Gewichtersparnis bis zu 25% bei Tor 40 und bis zu 45% bei Tor 60

Torstähle sind lieferbar in den Dimensionen:

6, 7, 8, 10, 12, 14, 16, 18, 20, 22, 24, 26, (28*, 30*) mm

*nur Torstahl 40

in Längen von 12–15 m bei den Dimensionen 6 bis 30 mm

und 20–24 m bei den Dimensionen 12 bis 30 mm ab Lager,

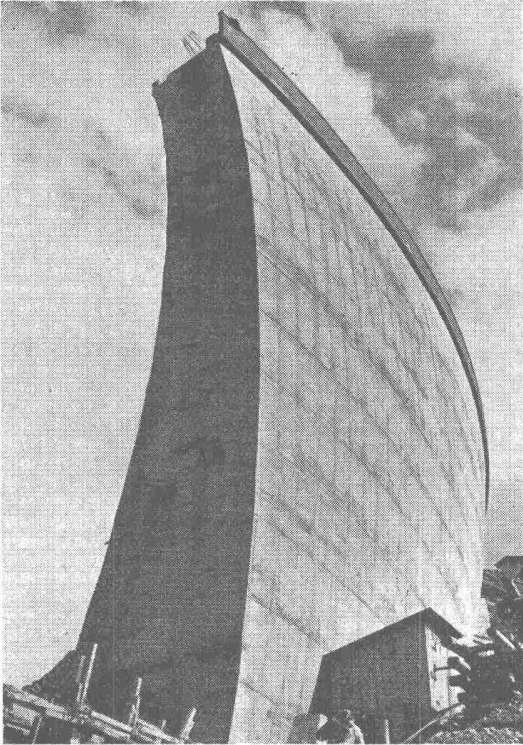
bis max. 30 m auf Bestellung.

Auf die theoretischen Gewichte bleibt eine Toleranz von $\pm 4\%$ vorbehalten.
Walztoleranz nach VSM-Normblatt 11213 E.

**A. G. DER VON MOOS'SCHEN EISENWERKE LUZERN**

Lieferung durch die Eisenhandelsfirmen

Kasernenplatz 1 Tel. (041) 2 21 01 Werk in Emmenbrücke



Möllsperre
 erbaut durch die
 Tauern - Kraftwerke
 Kaprun-Salzburg mit
FRIOPLAST

FRIOPLAST

**für hochwertigen
 und zugleich wirtschaftlichen Massenbeton**

Staumauern, erbaut mit FRIOPLAST-Beton:

Staumauer Publino (Falck, Mailand), Pezzè di Moena (STE, Mailand), Gramolazzo (SIDAT, Florenz), Valle Cadore (SADE, Venedig), Forte Buso (SMIRREL, Venedig), Corlo (SIA, Mailand), Senaiga (SIA), Valsoera (AEM, Turin), Barcis (SADE), Alborelo (STE), Pianteselesio (AEM), San Giuliano (Cons. Bon. metaponto, Rom), Quarazza (Rumianca, Mailand), Fedaia (SADE).

Zwillingsperre Aussois, Staumauern Bioge, Couesque, Goul, Gréziolles, Séchilienne, Arly, Pannessière, Luzsch, Bort (Eléctricité de France), Kouribga (Ponts et Chaussées, Nordafrika).

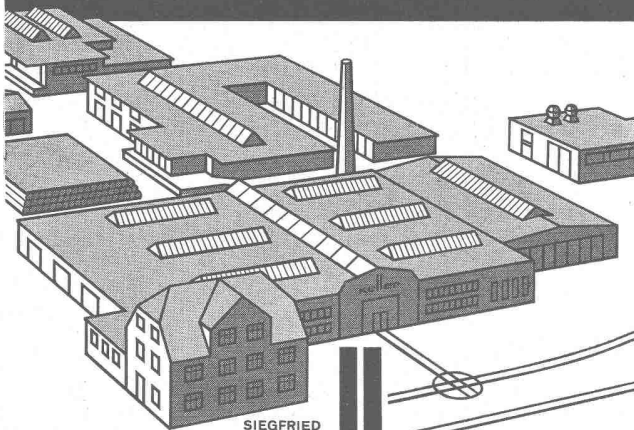
Margaritzensperre, Möllsperre, Mooserbodensperre, Drossensperre (TKW, Kaprun-Salzburg), Weissenseesperre (Kelag, Kärnten), Weisse-Nordsperre und -Südsperre (Oesterreich. Bundesbahnen), Dobra-Krumau, Thurnberg-Wegscheid (NEWAG, Wien), Donaukraftwerk Jochenstein, Ockertalsperre (Niedersächs. El. Ges., Hildersheim) etc.



Kaspar Winkler & Co.

Fabrik für chemische Baustoffe Telephone 525343 Zürich 48

Glasdachbau, Oberlichter, Giebelwände
 Shedrinnen, Entlüftungsaufsätze WEMA und CHANARD
Gitterroste, Schuhkratzroste
Spritzmetallisierwerk
Fabrikation chemischer Spezialitäten für den Bautenschutz



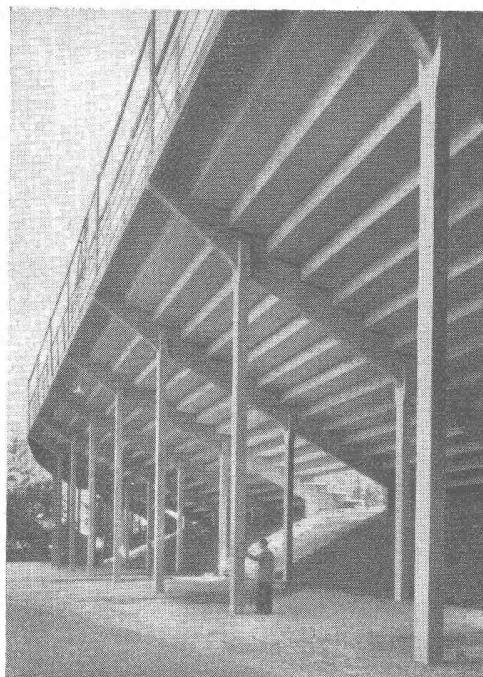
SIEGFRIED
keller
 CO

MD

WALLISELLEN-ZÜRICH

Tel. (051) 93 32 32 Telegr.: Cellarius Gegründet 1901

S.à.r.l. Keller, 29, rue Drouot PARIS IX^{ème}
 S.A.I. Keller, Via Litta Modignani 8, MILANO-Affori



Neue Stehplatztribüne aus vorfabrizierten Betonelementen, Rennbahn Zürich-Oerlikon

Fassungsvermögen: 2000 Personen
 Montagezeit: 8 Arbeitstage

Lieferung der Betonelemente:

Vobag AG. für vorgespannten Beton
 Adliswil-Zürich, Tel. 91 68 44

Wenn Sie die Angebote vergleichen
 dann kaufen Sie das von Ihnen gewünschte 4- bis 5-Personenauto, z. B. den neuesten

VW Volkswagen

bei uns. Denn bei uns erhalten Sie ihn zu

sehr kulanten Bedingungen, mit einer kleinen Anzahlung und mit monatlichen Raten schon von Fr. 125.— an

Sie können bei uns auch zu verbilligten Preisen erfolgreich und schnell fahren lernen

Der neue VW hat hydraulische Bremsen, Synchrongetriebe und eine sehr schöne und bequeme Innenausstattung, mit eingebauter Heizung und Defroster

Alle VW-Modelle, Personen- und Lieferautos, können wir Ihnen sofort liefern

Es stehen Ihnen überdies in der ganzen Schweiz 100 VW-Vertreter mit einem schnellen und sorgfältigen Schmier-, Wasch- und Reparaturservice — zu Festpreisen — jederzeit zur Verfügung

Schreiben oder telefonieren Sie uns zu einer kostenlosen und genussreichen Probefahrt

Franklin-Garage Oerlikon-Zürich 11

Schaffhauserstrasse 344 - Eingang Tramstrasse 2
 Telefon (051) 48 22 33/34

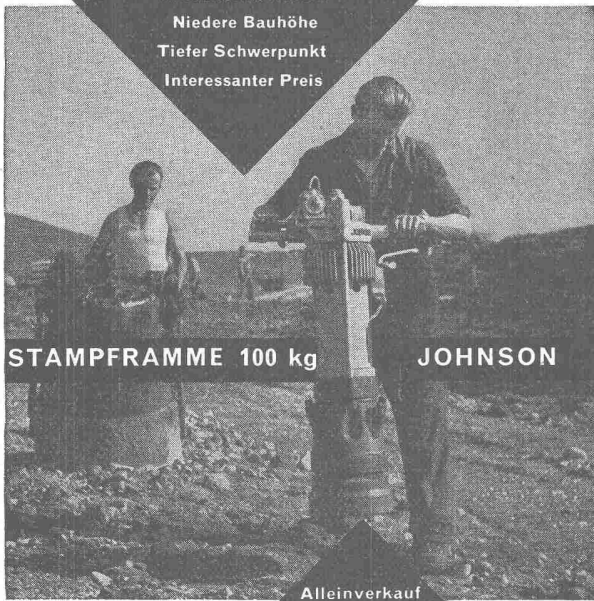
...halt...

Sie fahren gut mit Clichés von

Anderson+Weidmann
 Traugottstr. 6
 Zürich
 Tel. 42 08 17

STAMPFRAMME JOHNSON

Englisches Fabrikat
Arbeitet mit Benzin
Niedere Bauhöhe
Tiefer Schwerpunkt
Interessanter Preis



STAMPFRAMME 100 kg

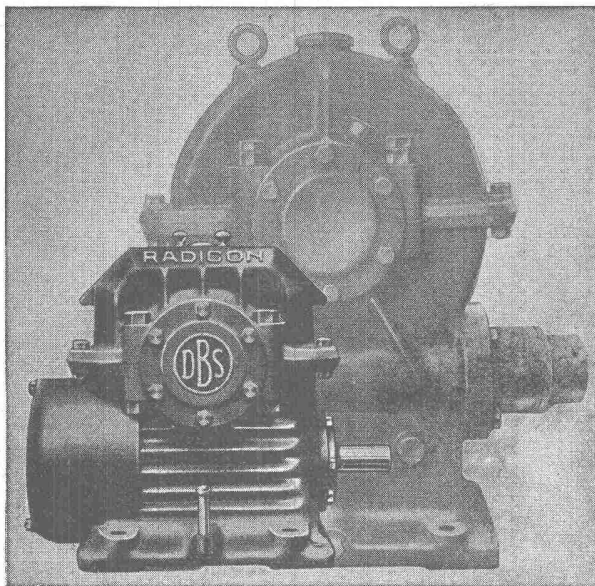
JOHNSON

Alleinverkauf
für die Schweiz:



Brun & Cie. AG., Nebikon (LU) Tel. (062) 951 12

**RADICON
SCHNECKENGETRIEBE**



für

**Platzersparnis, höhere Leistung,
niedrigere Kosten, Sicherheit**

Ab Lager:

W. EMIL KUNZ ★ ZÜRICH 27

Gotthardstrasse 21 - Telephon (051) 25 29 10



**nur eine
Staubsichere
kommt hier
in Frage**

Vor einem Jahr wurde der Hauptsitz einer Großbank mit einer modernen Fluoreszenz-Beleuchtungsanlage ausgerüstet. Lichttechnisch war alles in bester Ordnung.

Trotzdem befriedigte die Anlage auf die Dauer nicht. Staub und Schmutz beeinflussten das Aussehen und die Lichtleistung so sehr, daß die Bankleitung nach Besserem suchte.

Die neuen Fluora-Antistaubleuchten 40/57 für 2 oder 3 Fluoreszenzlampen 40 Watt erfüllten alle Ansprüche, deshalb wurden sie unter vielen Fabrikaten für die Beleuchtung eines großen Neubaus gewählt.

Bevor Sie irgendeinen Entscheid fällen, lohnt es sich, mit uns Ihr Beleuchtungsproblem zu besprechen. Dürfen wir von Ihnen hören?



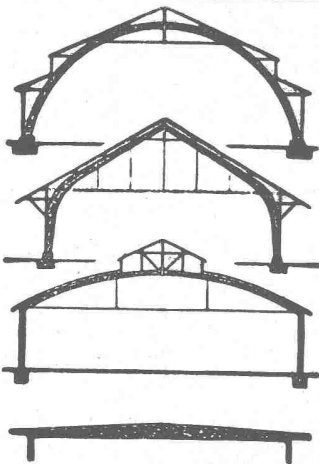
Spezialfabrik für Fluoreszenzlampen-Beleuchtungskörper - Herisau Tel. (071) 523 63



WALTER J. HELLER & Co.

BAUUNTERNEHMUNG

BERN — SCHLOSSTRASSE 131 — TEL. (031) 5 11 12



B. ZÖLLIG SÖHNE

Holz-Konstruktionen
ARBON

Spezialität
**AUSFÜHRUNG in der
HETZERBAUWEISE**

FÜR LAGER-, TURN- UND
FABRIKHALLEN
LEHRGERÜSTE UND
KIRCHEN
RISSFREIE SÄULEN

IBZ

Institut für Berufsbildung

ZÜRICH

Sekretariat: Baden
Tel. (056) 2 42 54

Samstagnachmittags-Kurse

Semesterbeginn: 24. April

Ausbildung zum: STAHL-BETON-TECHNIKER

Aus dem Programm:

Betonqualitäts-Bestimmungen
Betonprüfungen und Qualitätsbezeichnungen
Bewehrungsstähle [nach Vorschriften 1951]
Berechnungen bewehrter und unbewehrter Stützen
Konstruktion der Fundamente
Spiralarmierte Stützen, Allgemeine Knik-Theorie
Berechnung und Konstruktion der Biege-Elemente
Berechnung und Konstruktion der durchlaufenden Träger
Konstruieren, Zeichnen und Berechnen

Drahtgewebe in allen Metallen,
eine Spezialität der Firma

EMIL HITZ

Fabrik für Drahtgeflechte
Zürich 3, Grubenstr. 29, Tel. (051) 33 25 50
Zweigbetrieb Basel:
Obere Rebgasse 40, Tel. (061) 32 45 92



DER KELLEREINBAU

im Privathaus, im Gewerbe:

- Anforderungen
- Gestaltung
- Einrichtung

Kostenlose Auskunft durch

A. RUTISHAUSER & CO. AG.

Scherzingen Tel. (072) 8 25 96

*Wer Holz vor Wurm und Pilz will schützen,
ARBEZOL nur soll benutzen!*

A. BENZ & CIE, Holzkonservierung, Renggerstrasse 56, Zürich 2/38, Telefon (051) 45 15 18

2

BALÜ

BAUMANN-LÜFTUNGEN

Lufttechnische Anlagen jeder Art. Klima-Anlagen und Ventilatoren

ARNOLD BAUMANN AG. Lufttechnische Anlagen

Thun Telephon 033 / 2 23 76 Florastrasse 2

Bern Telephon 031 / 2 55 35 Freiburgstrasse 111

Lausanne téléphone 021 / 22 23 76, 5, rue Centrale

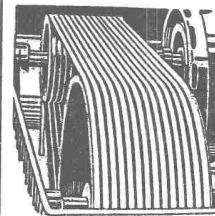
St. Margrether-Sandstein

Kennen Sie die Vorzüge meines Materials? Jegliche Steinhauerarbeiten, Tür- u. Fenstereinfassungen, Cheminées etc.

Verlangen Sie unverbindlich Offerte oder Vertreterbesuch.

STEINBRUCH- UND STEINMETZGESCHÄFT

E. GAUTSCHI St. Margrethen Tel. 7 84 86



Industrie-Artikel

Treibriemen	Transportbänder
Keilriemen	Riemenverbinder
Dichtungsmaterial	Gummischläuche

Adolf Schlatter A.G. Zürich
Tel. (051) 2617 86 Stampfenbachstr. 73

Gewichts-Dosierwagen

[fahrbare Beton-Mischwaagen]

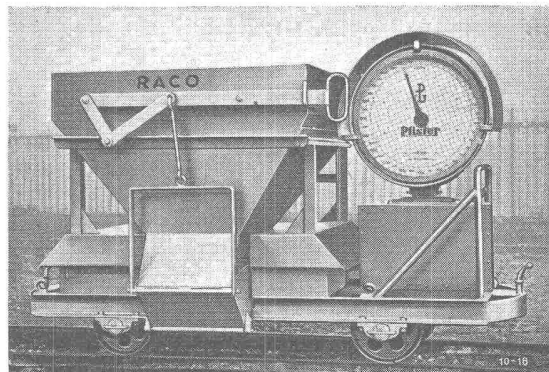
«PFISTER»

sind unentbehrlich zur genauen Feststellung der vorgeschriebenen Mischungsverhältnisse auf kleinen und grossen Baustellen.

Wirtschaftlich und zuverlässig!

Wiegefähigkeit von 500 kg bis 2500 kg. - Auf Wunsch Spezial-Ausführungen.

Alleinverkauf für die Schweiz und Liechtenstein:

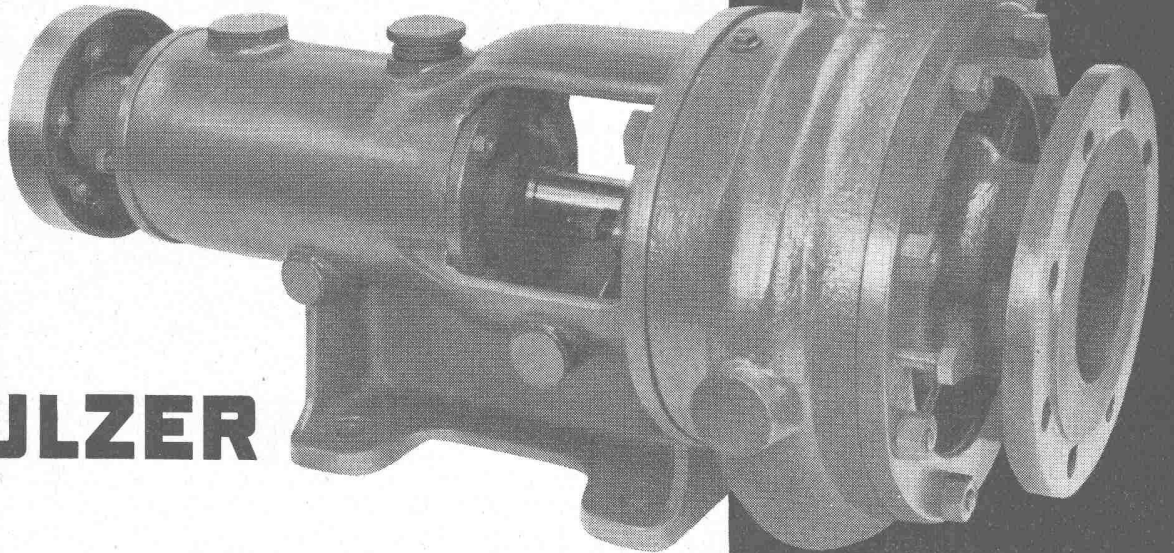


Robert Aebi & Cie AG SA Zürich

URANIASTRASSE 31/35 TEL. (051) 23 17 50

Niederdruck-Zentrifugalpumpen

für Fördermengen bis zu 100 Litern in der Sekunde und Förderhöhen zwischen 2 und 40 Metern ab Lager lieferbar



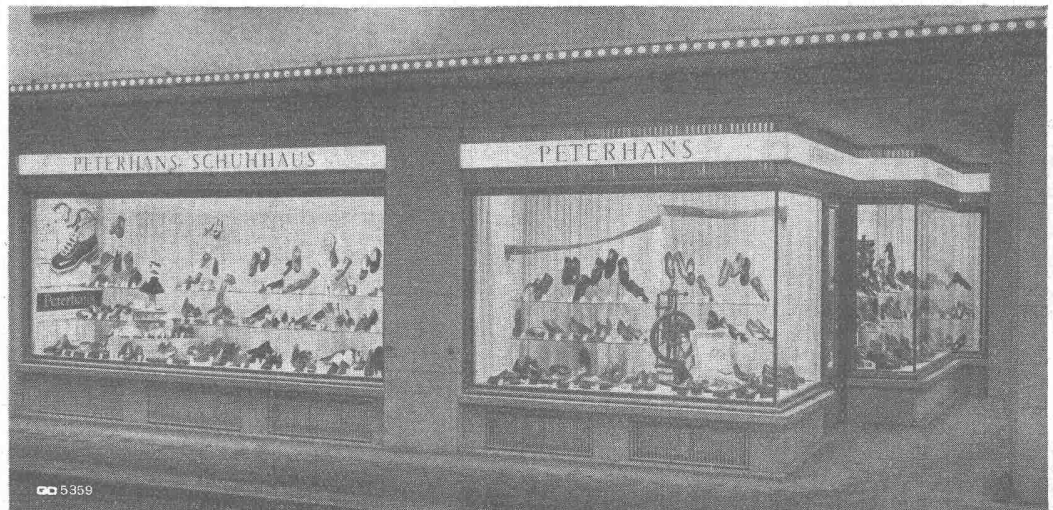
SULZER

73761

GEBRÜDER SULZER, AKTIENGESELLSCHAFT, WINTERTHUR (SCHWEIZ)

Schaufensteranlagen

GC



Geilinger & Co. Winterthur

MAMMUT



Asphalt-Emulsion A Zürich

Telephon 25 88 66

erstellt zuverlässig

Löwenstrasse 11



Terrassen, Flachdächer, Grundwasser-Isolierungen