

Zeitschrift: Schweizerische Bauzeitung
Herausgeber: Verlags-AG der akademischen technischen Vereine
Band: 72 (1954)
Heft: 11

Werbung

Nutzungsbedingungen

Die ETH-Bibliothek ist die Anbieterin der digitalisierten Zeitschriften. Sie besitzt keine Urheberrechte an den Zeitschriften und ist nicht verantwortlich für deren Inhalte. Die Rechte liegen in der Regel bei den Herausgebern beziehungsweise den externen Rechteinhabern. [Siehe Rechtliche Hinweise.](#)

Conditions d'utilisation

L'ETH Library est le fournisseur des revues numérisées. Elle ne détient aucun droit d'auteur sur les revues et n'est pas responsable de leur contenu. En règle générale, les droits sont détenus par les éditeurs ou les détenteurs de droits externes. [Voir Informations légales.](#)

Terms of use

The ETH Library is the provider of the digitised journals. It does not own any copyrights to the journals and is not responsible for their content. The rights usually lie with the publishers or the external rights holders. [See Legal notice.](#)

Download PDF: 21.12.2024

ETH-Bibliothek Zürich, E-Periodica, <https://www.e-periodica.ch>

SCHWEIZERISCHE BAUZEITUNG

WOCHENSCHRIFT FÜR ARCHITEKTUR / INGENIEURWESEN / MASCHINENTECHNIK

REVUE POLYTECHNIQUE SUISSE

ORGAN DES S.I.A. SCHWEIZERISCHER INGENIEUR- UND ARCHITEKTEN-VEREIN
UND DER G.E.P. GESELLSCHAFT EHEMAL. STUDIERENDER DER EIDG. TECHN. HOCHSCHULE
GEGRÜNDET 1883 VON ING. A. WALDNER / HERAUSGEGEBEN VON ING. W. JEGHER



GÖHNER
TÜREN + FENSTER
NORMEN

ermöglichen individuelles Bauen

ERNST GÖHNER AG ZÜRICH
BERN BASEL ST. GALLEN ZUG BIEL GENÈVE LUGANO

Verlag

W. Jegher & A. Ostertag, Dianastrasse 5,
Zürich / Tel. 23 45 07 / Postcheck VIII 6110
Postadresse:
Schweiz. Bauzeitung, Postfach Zürich 39

Bezugspreise

Einzelheft Fr. 1.65 — Abonnements:

12 Monate		6 Monate		3 Monate	
Schweiz	Ausland	Schweiz	Ausland	Schweiz	Ausland
66.—	72.—	33.—	36.—	16.50	18.—

Für Mitglieder des S.I.A., der G.E.P. und des Schweiz. Technischen Verbandes, sowie für Studierende der ETH und der EPUL ermässigte Preis-Kategorien nach Tarif.

Anzeigen-Verwaltung

Mosse-Annoncen AG., Zürich, Limmat-
quai 94 / Tel. 326817 / Postcheck VIII 1027

Patentanwälte

E. BLUM & Co., ZÜRICH

Gegründet 1878 Telephon 25 16 33
Bahnhofstrasse 31

Anmeldung von Erfindungen

Fabrik- und Handelsmarken

Gutachten, Prozessberatung

INHALT

Wasserturbinen-Regler. Von <i>T. Stein</i>	137*
Kunstgewerbeschule Zürich. Von <i>Peter Meyer</i>	141
Wettbewerb Kantonsschule Wetzikon	143*

MITTEILUNGEN

75 Jahre Beton-Christen, Muttenz	147
EKZ. Klothoide im Strassenbau. Oesterr. Betontag. Holzfachliche Entwicklungsarbeiten an der Mustermesse Basel. Persönliches. Klappbrücken aus Aluminiumlegierung. Exposition Technique et Industrielle, Charleroi	149

NEKROLOGE

E. Amsler. J. Bolliger. J. Crastan.	
E. Feiss	149

BUCHBESPRECHUNGEN

Eisenbahnbrücken aus Spannbeton, von <i>Bühner</i>	149
Neuerscheinungen	150

WETTBEWERBE

Schulhaus Kirchberg (SG)	150
--------------------------	-----

VEREINE

S. I. A. Bern. Vortrag Ed. Imhof	150
SEV: Tagungen. Energieübertragung mit Höchstspannung	150

VORTRAGSKALENDER	150
------------------	-----



ING. MAX GREUTER & CIE. ZÜRICH 7

INJEKTIONS- UND GUNIT-ARBEITEN TIEFBOHRUNGEN

In Verwaltungsgebäuden, Büros, Labors,
Spitälern, Schulen und Fabriken

demontierbare, schalldämmende

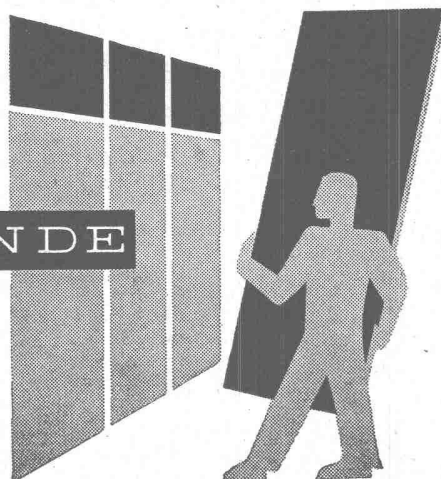
KOLLER WÄNDE

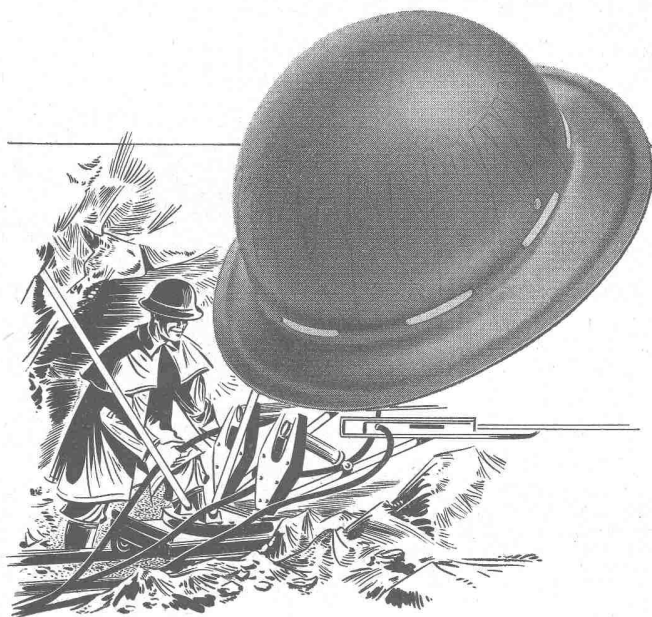
Rasches Montieren oder Auswechseln
von festen und verglasten Wänden so-
wie von Türelementen.

In- und Auslandpatent

METALLBAU KOLLER AG. BASEL

Telephon (061) 38 29 77





Schutzhelme

Marke «Paramount»

AP
Z

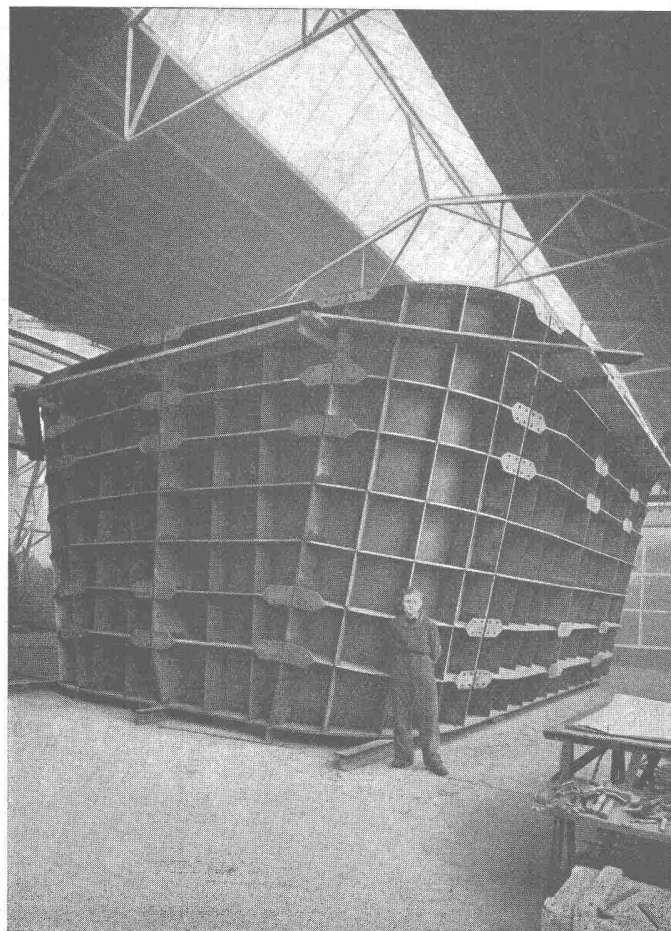
für Mineure, Bau- und Stollenarbeiter haben sich bewährt. Hergestellt aus bestem Kunstharz mit Drahtgeflechtseinlagen, in einem Stück gepresst, sehr leicht, mit Innenauskleidung aus Leder, verstellbar für Größen 56—64, bieten diese Helme vorzüglichen Schutz gegen herabfallende Gegenstände in Gruben, Stollen, bei Kraftwerkbauten, gegen Steinschlag usw. Diese bewährten Schutzhelme sind ebenso beständig gegen Wasser wie Säuren, weitgehendst gegen Feuer, Kälte und Sonnenbestrahlung sowie gegen Spannungen von 2000—5000 Volt. Weitere Ausführungen mit Lampenhalter zum Anbringen von Stollenbeleuchtung und am Gürtel bequem tragbarer Batterie.

Verlangen Sie Muster und Offerte.

Angst & Pfister A/g.

ZÜRICH 6/35
Stampfenbach-
strasse 144
Tel. (051) 269701

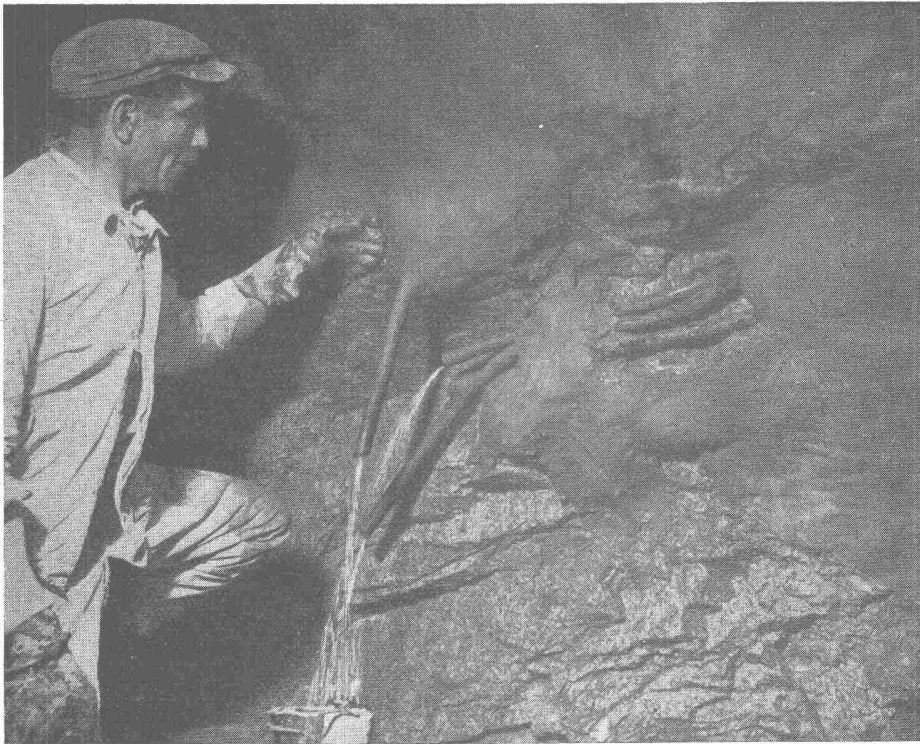
Genf, 5, Rue Petitot, Tel. (022) 5 86 70



Ponts
Charpentes
Chaudronnerie
Mécanique
Serrurerie

CUVE EXTÉRIEURE DE FOUR ÉLECTRIQUE
POIDS 100 TONNES

**GIOVANOLA
MONTHEY**



SIKA-Abdichtung im Kraftwerk Oberhasli
nach der von uns entwickelten Methode

SIKA-Produkte

in aller Welt

SIKA-Abdichtungen

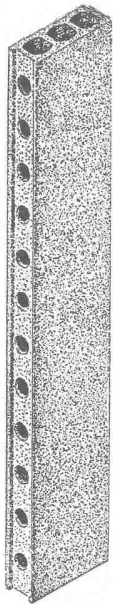
Einige neuere Referenzen:

Maggia-Werke, Kraftwerk Mauvoisin, Kraftwerk Birsfelden, Kraftwerk Grande Dixence, Kraftwerk Ernen, Kraftwerk Marmorera, Kraftwerk Oberhasli, Kraftwerk Chatelot, Sustentunnels, SBB-Tunnel bei Göschenen, Semmeringtunnel (Oesterr. Bundesbahn), Kohgauer Tunnel (OeBB), Tauernkraftwerke, Weissee-Kraftwerk, Kraftwerk Jochenstein, Kraftwerk Brutz-Imst, Kampkraftwerke (Oesterreich), Stollenbauten von Bordes L'Arvan, Aussois, Passy, Chappieux, Coumély etc., Tunnel von Tigne, Rouen, Nancy, Merlebach, La Motte-d'Aveillans etc. (Frankreich), Kraftwerksgesellschaft von Rom, Isarco, Barbellino, Sizilien, Mediterranea Marmore, Tridentina, Adria, Veneta, Sila, Turin etc. (Italien) und zahlreiche weitere Objekte in allen europäischen Staaten, USA, Kanada, Süd-Amerika, Afrika, Japan, Philippinen, Australien etc. etc.



Kaspar Winkler & Co.

Fabrik für chemische Baustoffe Telephon 525343 Zürich 48



Baukork- Fassadensteine

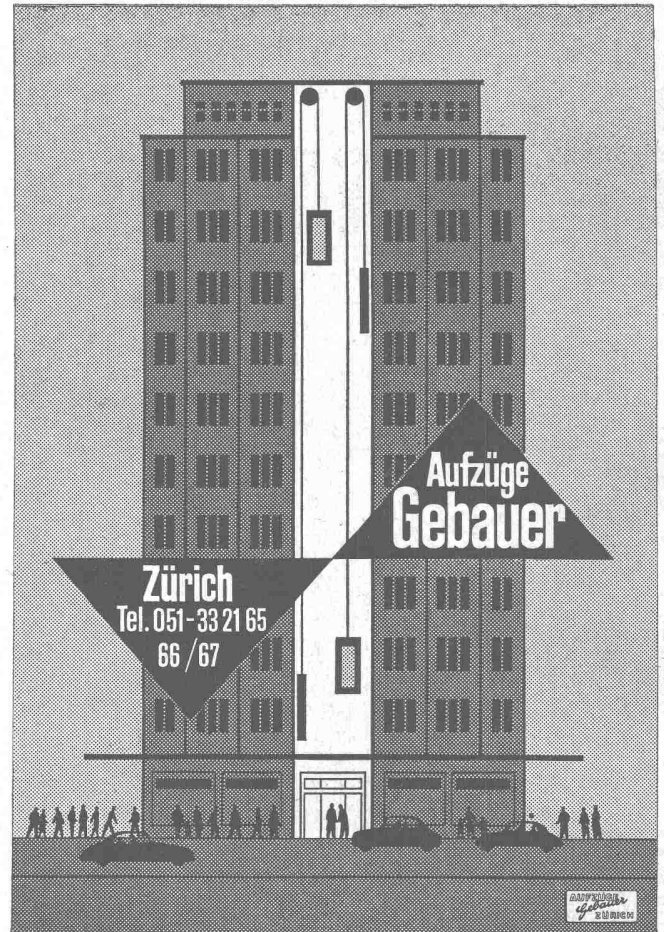
Marke «Baukornat»

bieten hohe Isolierung und
grossen Raumgewinn

Verlangen Sie unseren Prospekt!

Baukork A.G.

Verkaufsbüro Zürich, Gotthardstrasse 61
Tel. (051) 23 80 12 und 23 92 10



LAMELLENSTOREN

GARAGETORE

SONNENSTOREN

G

Solomatic

ROLLADENFABRIK A-GRIESSER AG

	Vertreter	Tel.
Aadorf-Thg.	Tel. (052) 4 71 12	
Basel	Tel. (061) 34 63 63	
Bern	Tel. (031) 2 92 61	
Genève	Tél. (022) 3 82 04	
Lausanne	Tél. (021) 26 18 40	
Luzern	Tel. (041) 2 72 42	
St. Gallen	Tel. (071) 3 14 76	
Zürich	Tel. (061) 23 73 98	
	Vertreter	Tel.
Chaux-de-Fonds	S. Réguin, L.-Robert 25	(039) 2 74 83
Delémont	Schmid S.A., Rue de l'Hôpital	(066) 2 16 09
Locarno-Murato	M. Gherra, V. Municipio	(093) 7 30 89
Olten	Spring, Arch., Dornacherstr. 15	(062) 5 25 85
Thun	H. Meier, Hopfenweg 8	(033) 2 25 25
	Platzmonteure	
Winterthur	R. Fantoni, Turmhaldenstr. 12	(052) 2 61 05
Schaffhausen	A. Klingler, Kohlfirststr. 54	(053) 5 66 36

BORSARI

Heizöl- und Benzin-Tanks

aus Eisenbeton mit Glas-
auskleidung in jeder
Grösse für Handel, Indu-
strie-, Ein- und Mehr-
familienhäuser

50 Jahre Erfahrung
Erstklassige Referenzen
Keine Korrosion
Kein Unterhalt

BORSARI & CO.

Zollikon-Zürich
Telephon (051) 24 96 18

Gegr. 1873



Unbedingte Zuverlässigkeit hat den Ruf der Securitas begründet. Wir kennen auch für unsere Alarmanlagen keine Halbheiten.

Robust, netzunabhängig, sabotagefest, sich selbst kontrollierend, so sind unsere Anlagen, für die wir unbeschränkt Garantie leisten.

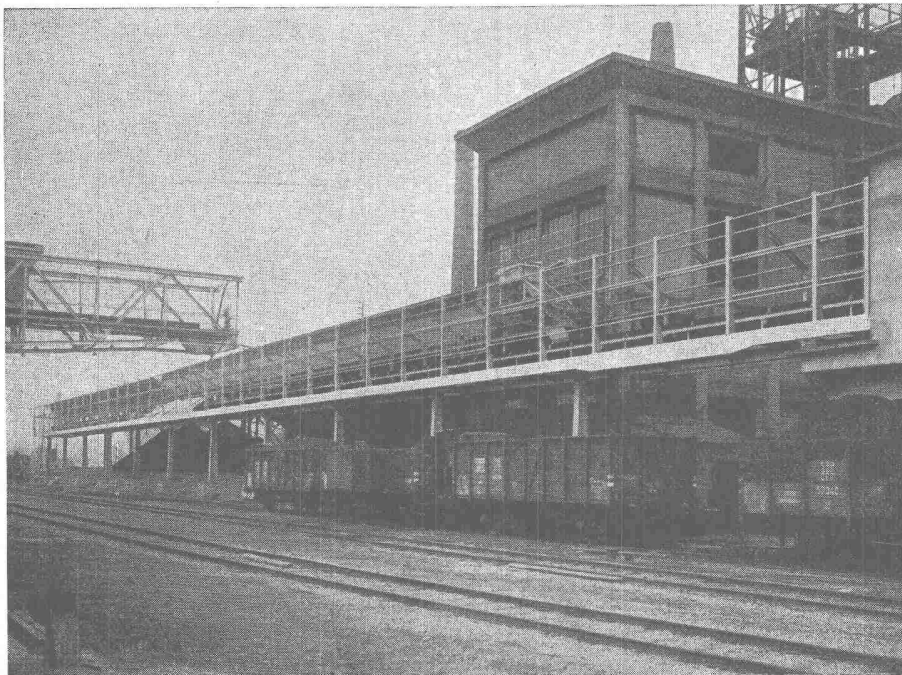
alarmieren



Nähere Auskunft durch die nächste SECURITAS-Filiale

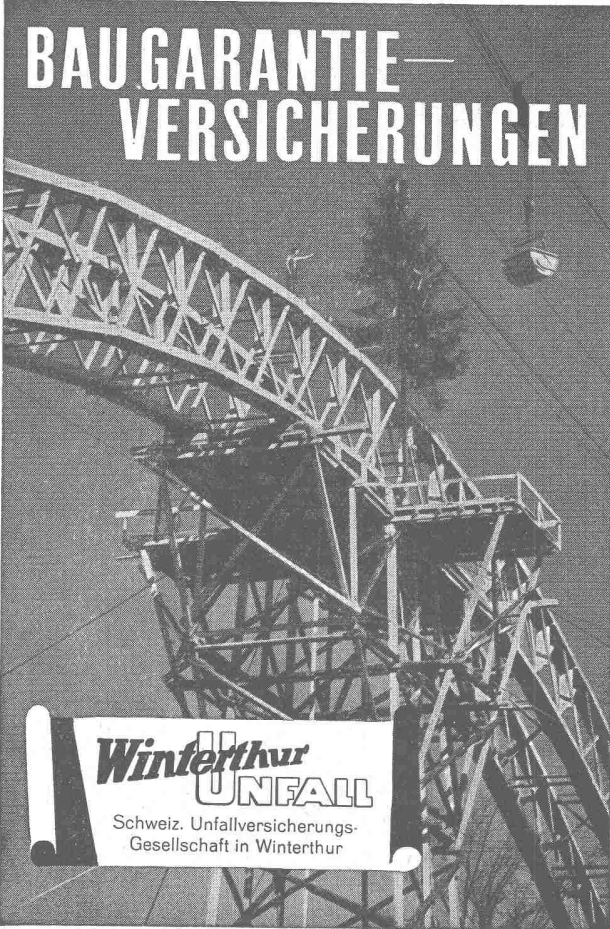
HUBSCHER & CO., SCHAFFHAUSEN

MASCHINEN- UND STAHLBAU



Förderband-Passerelle Länge 115 m

BAUGARANTIE— VERSICHERUNGEN



Winterthur
UNFALL

Schweiz. Unfallversicherungs-
Gesellschaft in Winterthur



Panzerschränke
schweissbrennsicher

Kassenschränke
feuer- und diebessicher

Tresoranlagen

Schalteranlagen

Stahlmöbel

Planschränke

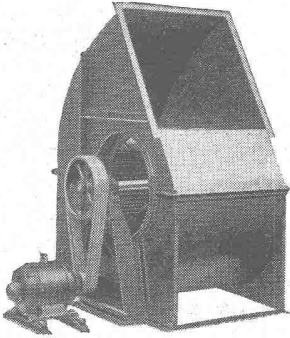
KABA-Zylinder-
Sicherheitsschlösser

Bauer AG, Zürich 6/35
Nordstrasse 25, Telefon 28 40 03

BAUER AG

geräuschlose

Ventilatoren



Zentrifugal- und Schrauben-
Ventilatoren für alle Anwen-
dungsgebiete. — Elektro-
motoren in jeder Bauform.



G. Meidinger & Cie., Basel 4
Telephon (061) 2 97 65

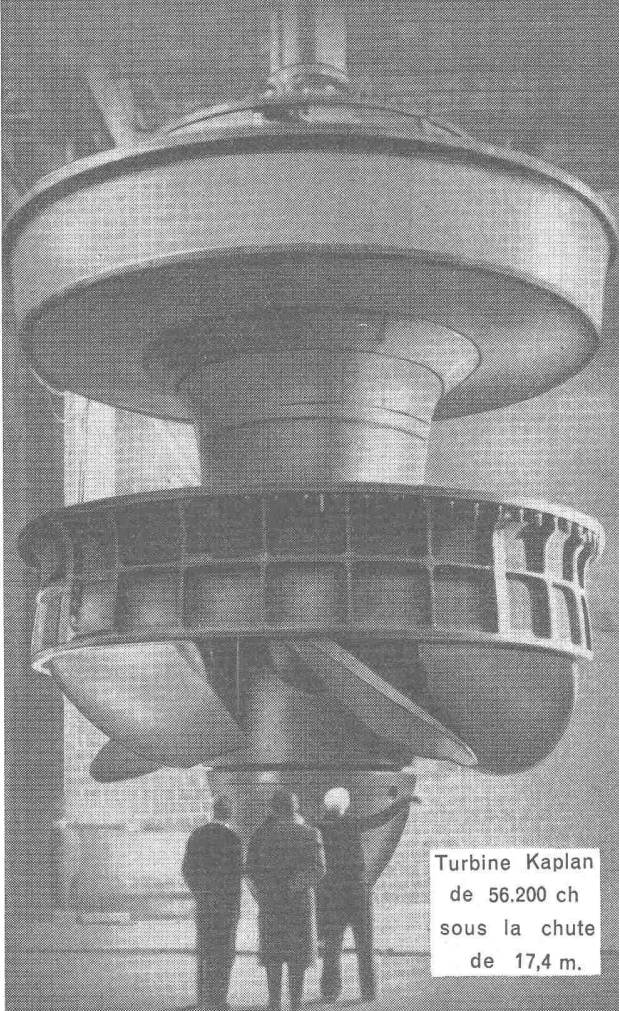


Zähneschleifen an eingesandten Stirn- und Schraubenrädern

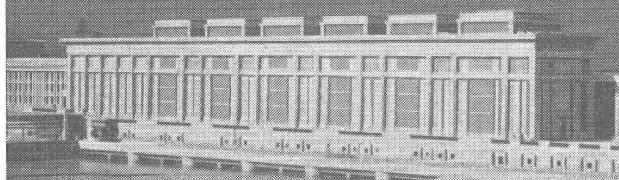


Geschliffene Zahnräder
Sauter/Bachmann & Cie.
Zahnräderfabrik
Netstal Gl.

TURBINES HYDRAULIQUES



Turbine Kaplan
de 56.200 ch
sous la chute
de 17,4 m.



CHARMILLES

ATELIERS DES CHARMILLES S.A.
GENÈVE



aber
staubsicher
muß sie
sein

Die Erfahrungen mit den bisher üblichen Leuchten brachten ihn zu dieser Entscheidung.

Immer mehr Betriebsleiter, auch im Ausland, schenken dem Faktor Staub die nötige Beachtung.

Was nützt die schönste Beleuchtungsanlage, wenn sie schon nach wenigen Monaten bis zu 50 % weniger Licht auf die Arbeitsplätze strahlt?

Die Fluora-Antistaubleuchten für Industrie, Werkstatt und Büro helfen diesem Übelstand ab. Sie sind punkto Reinigung anspruchslos und garantieren eine dauernd maximale Lichtleistung.

Dürfen wir Sie beraten?



Spezialfabrik für Fluoreszenzlampen-
Beleuchtungskörper - Herisau Tel. (071) 523 63

Wissenswertes für Architekten über Glasbaustein-Konstruktionen

Der Fachmann kennt bereits die grossen Vorzüge, welche die Glasbausteine infolge ihrer hohen Lichtdurchlässigkeit und Isolierfähigkeit in sich vereinigen. Glasbausteine ermöglichen die Erstellung ganzer Fassadenpartien, Laden- und Hauseingänge. Weniger bekannt sind die Möglichkeiten des Einbaues von Lüftungsflügeln und Türzargen in Glasbausteinwände. Die damit verbundenen Probleme der Anschlüsse an Mauern, Stürzen und Zargen und das Auffangen der Erschütterungen durch die Türen sind einwandfrei gelöst. Wenn Sie derartige Anlagen projektieren, geben Sie uns skizzenhaft die Abmessungen und Ihre Wünsche bekannt, worauf wir Ihnen unverbindlich einen Kostenvoranschlag inklusive Lieferung und Einbau der Flügel, Türen und sonstigen Anschlussprofilen unterbreiten. Diese vielen ineinandergreifenden Konstruktionsdetails fallen für Sie weg; die ganze Ausführung aus einer Hand ist schlussendlich billiger, und wir garantieren für das einwandfreie Funktionieren der Anlage.

Kostenberechnungen und Vertreterbesuch für Sie unverbindlich.

RUPPERT, SINGER & CIE. AG ZÜRICH

Tafelglas en gros und Spiegelglasmanufaktur
Gegründet 1884 Telefon (051) 52 53 53
Briefadresse: Zürich 48, Altstetten



Transformatoren
Anlass- und Regulier-Widerstände
Signalglocken

HANS GLOOR / FABRIK ELEKTRISCHER APPARATE / ZÜRICH 50 (OERLIKON)
Telephon (051) 46 83 50

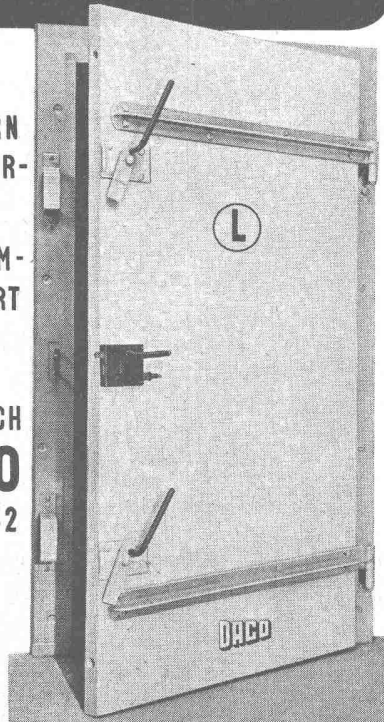
LUFTSCHUTZ - TÜRE

EMPA GEPRÜFT & EMPFOHLEN

FÜR INNERN & ÄUSSERN
ANSCHLAG OHNE QUER-
BALKEN

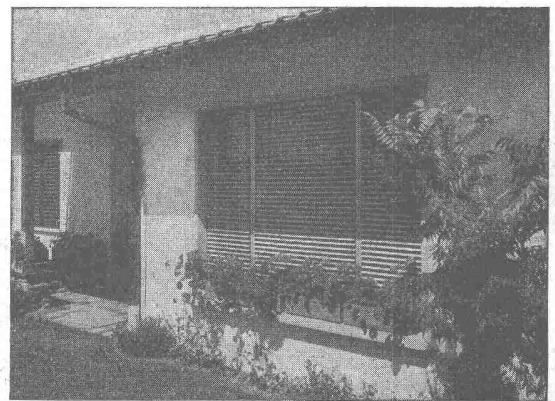
KANN VON JEDEM ZIM-
MERMANN AUSGEFÜHRT
WERDEN

PROSPEKT & PREISE DURCH
DANGEL & CO
MUTSCHELLENSTR. 152
ZÜRICH 2



ALLEINVERTRIEB DER BESCHLÄGE BARTH & CO
SCHÜTZENGASSE 31 ZÜRICH 1

Schenker Storen



Lamellenrollstore System

Sol-Flex

Storenfabrik Emil Schenker AG. Schönenwerd

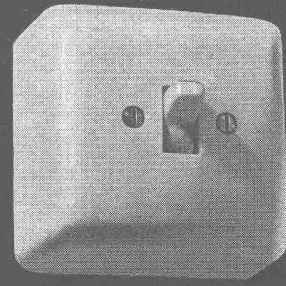
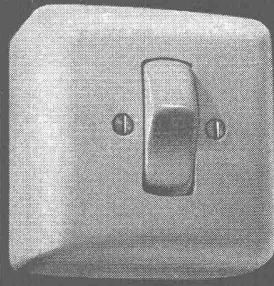
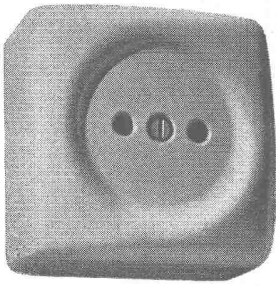
Tel. (064) 3 13 52

Vertretungen:	Zürich	Tel. (051) 32 65 60
	Basel	Tel. (061) 2 93 81
	Luzern	Tel. (041) 2 99 68
	Lausanne	Tel. (021) 23 45 47
	Lugano	Tel. (091) 2 22 13



Feller

Schalter und Steckdose für trockene Räume,
in viereckiger Form für einheitlichen Zusammenbau
Adolf Feller AG Horgen



Sicherheit in luftiger Höhe

bietet die Schwebbahn
durch gute Konstruktion.

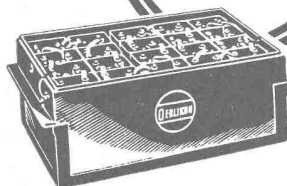
Sicherheit für störungsfreien
Betrieb Ihrer Elektrofahrzeuge

bietet die zuverlässige



Batterie

seit bald
60 Jahren

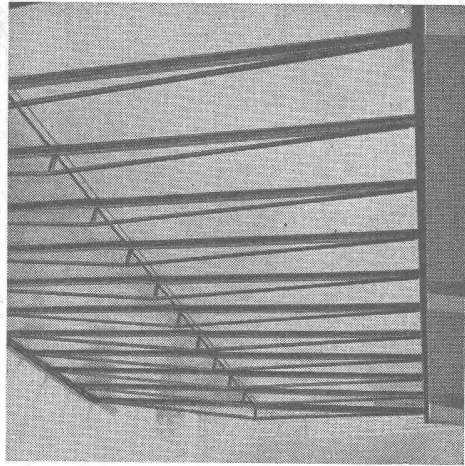


Kully Glasdächer seit 1898

KULLY

A.Kully A.G. Glasdachwerke Olten

Tel. (062) 5 39 01/02



1154

elektrisch geschweisste

Stahlröhren

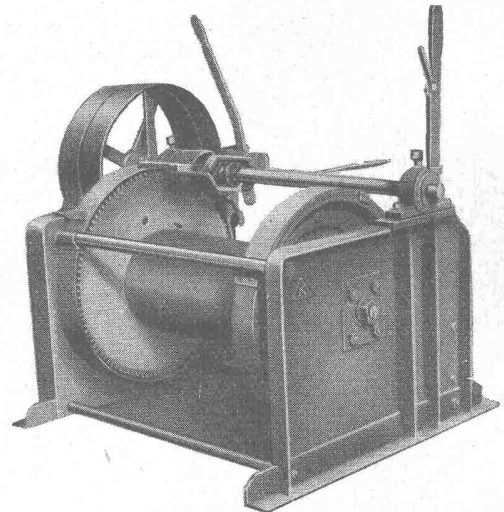
ARFA AG Röhrenfabrik

Basel/Dreispietz

Telefon 061 - 34 74 80

Seilbahnen und Seilwinden

sind unser Spezialgebiet



Seilwinde KS 23/70 mit gefrästem Stirnradgetriebe

L+E. Küpfer Maschinenfabrik
Steffisburg

Stahl-Bau

1

Stahlbauten sind von unerreichter
Anpassungsfähigkeit und eignen sich
für jedes Bauvorhaben.

Stahlberatungsstelle der Schweiz Zürich 39 Schanzengraben 25 Tel. (051) 25 35 40