

Zeitschrift: Schweizerische Bauzeitung
Band: 72 (1954)
Heft: 12

Werbung

Nutzungsbedingungen

Die ETH-Bibliothek ist die Anbieterin der digitalisierten Zeitschriften. Sie besitzt keine Urheberrechte an den Zeitschriften und ist nicht verantwortlich für deren Inhalte. Die Rechte liegen in der Regel bei den Herausgebern beziehungsweise den externen Rechteinhabern. [Siehe Rechtliche Hinweise.](#)

Conditions d'utilisation

L'ETH Library est le fournisseur des revues numérisées. Elle ne détient aucun droit d'auteur sur les revues et n'est pas responsable de leur contenu. En règle générale, les droits sont détenus par les éditeurs ou les détenteurs de droits externes. [Voir Informations légales.](#)

Terms of use

The ETH Library is the provider of the digitised journals. It does not own any copyrights to the journals and is not responsible for their content. The rights usually lie with the publishers or the external rights holders. [See Legal notice.](#)

Download PDF: 19.11.2024

ETH-Bibliothek Zürich, E-Periodica, <https://www.e-periodica.ch>

SCHWEIZERISCHE BAUZEITUNG

WOCHENSCHRIFT FÜR ARCHITEKTUR / INGENIEURWESEN / MASCHINENTECHNIK

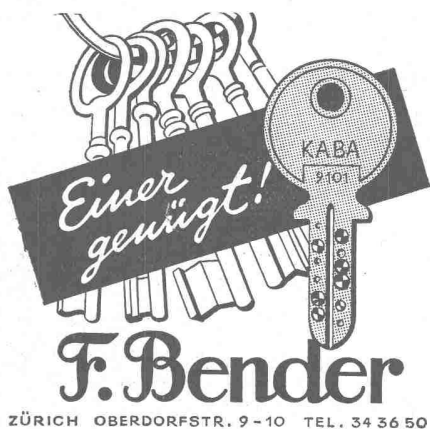
REVUE POLYTECHNIQUE SUISSE

ORGAN DES S. I. A. SCHWEIZERISCHER INGENIEUR- UND ARCHITEKTEN-VEREIN
UND DER G. E. P. GESELLSCHAFT EHEMAL. STUDIERENDER DER EIDG. TECHN. HOCHSCHULE
GEGRÜNDET 1883 VON ING. A. WALDNER / HERAUSGEGEBEN VON ING. W. JEGHER

Fenster



Kiefer Zürich



ZÜRICH OBERDORFSTR. 9-10 TEL. 34 36 50

STEINZEUG EMBRACH

garantiert säurebeständig

Chemisches Steinzeug für stärkste chemische Beanspruchung

Embrachit für rasche Wärmewechsel

Thermosil speziell wärmeleitend

Embrit für Elektro-Isolierkörper und hohe mechanische Beanspruchung

Kanalisations-Steinzeug für Baugewerbe und Landwirtschaft

Steinzeugfabrik Embrach AG.

für Kanalisation und chemische Industrie
Embrach (Kt. Zürich) Tel. (051) 96 23 21

Verlag

W. Jegher & A. Ostertag, Dianastrasse 5,
Zürich / Tel. 23 45 07 / Postcheck VIII 6110
Postadresse:
Schweiz. Bauzeitung, Postfach Zürich 39

Bezugspreise

Einzelheft Fr. 1.65 — Abonnements:

12 Monate		6 Monate		3 Monate	
Schweiz	Ausland	Schweiz	Ausland	Schweiz	Ausland
66.—	72.—	33.—	36.—	16.50	18.—

Für Mitglieder des S. I. A., der G. E. P. und des Schweiz. Technischen Verbandes, sowie für Studierende der ETH und der EPUL ermässigte Preis-Kategorien nach Tarif.

Anzeigen-Verwaltung

Mosse-Annoncen AG., Zürich, Limmatquai 94 / Tel. 32 68 17 / Postcheck VIII 1027

INHALT

Wasserturbinen-Regler. Von <i>T. Stein</i>	151*
Bewässerung und Kraftnutzung am Murray in Australien. Von <i>E. Gruner</i>	154*
Cité Rotterdam à Strasbourg. Von <i>E. Beaudouin</i>	156*
Deichschluss bei Ouwerkerk. Von <i>E. Schnitter</i>	162*

MITTEILUNGEN

Unterirdische Versuchswerkstätten bei Brest. Betonstrassenbau. Chesapeake-Bay-Viadukt	163
Olympia-Stadion in Rom. Genfer Architekten und S. I. A. Betriebsführung und Organisation. «Forum». Schmierproblem-Tagung. Technikum Winterthur. Persönliches	164

NEKROLOGE

A. Küng	164
J. Jaeger	165

WETTBEWERBE

Schulhaus mit Turnhalle Gams (SG)	165
-----------------------------------	-----

BUCHBESPRECHUNGEN

L'Ingénieur et les brevets d'invention, par <i>A. Bertin</i> . Symposium on prestressed concrete, by <i>R. P. Andrew</i> and <i>P. J. Witt</i>	165
Ausmauerung stählerner Gefässe, von <i>W. Matz</i> . Brennstoffe, von <i>E. Kothny</i> . Neuerscheinungen	166

VEREINE

S. I. A. Zürich, Vortrag F. Stüssi	166
------------------------------------	-----

VORTRAGSKALENDER	166
------------------	-----



Thermische Isolierungen

SCHNEIDER & Co. AG WINTERTHUR

BASEL

BERN

LAUSANNE

CLARIT

**DIE NEUE STANDARD-TÜRE
FÜR DEN INNENAUSBAU**

(MARKE UND MODELL GES. GESCH.)

*

AUS GEHÄRTETEM, GEKÖRNTEM GLAS OHNE RAHMEN

*

WIRTSCHAFTLICH

HELL SAUBER

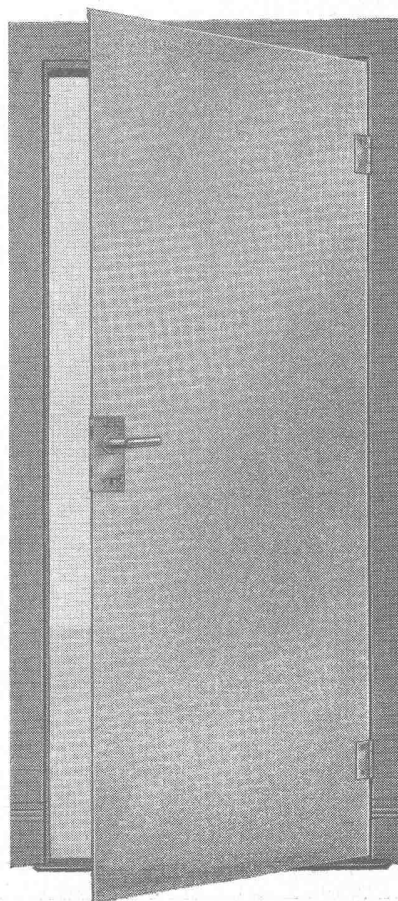
*

LEICHT MONTIERBAR IN ALLE NORMALEN TÜRRAHMEN

SOFORTIGE LIEFERUNG IN DEN STANDARDMASSEN
75 x 205 cm - 80 x 205 cm - 85 x 210 cm - 90 x 210 cm

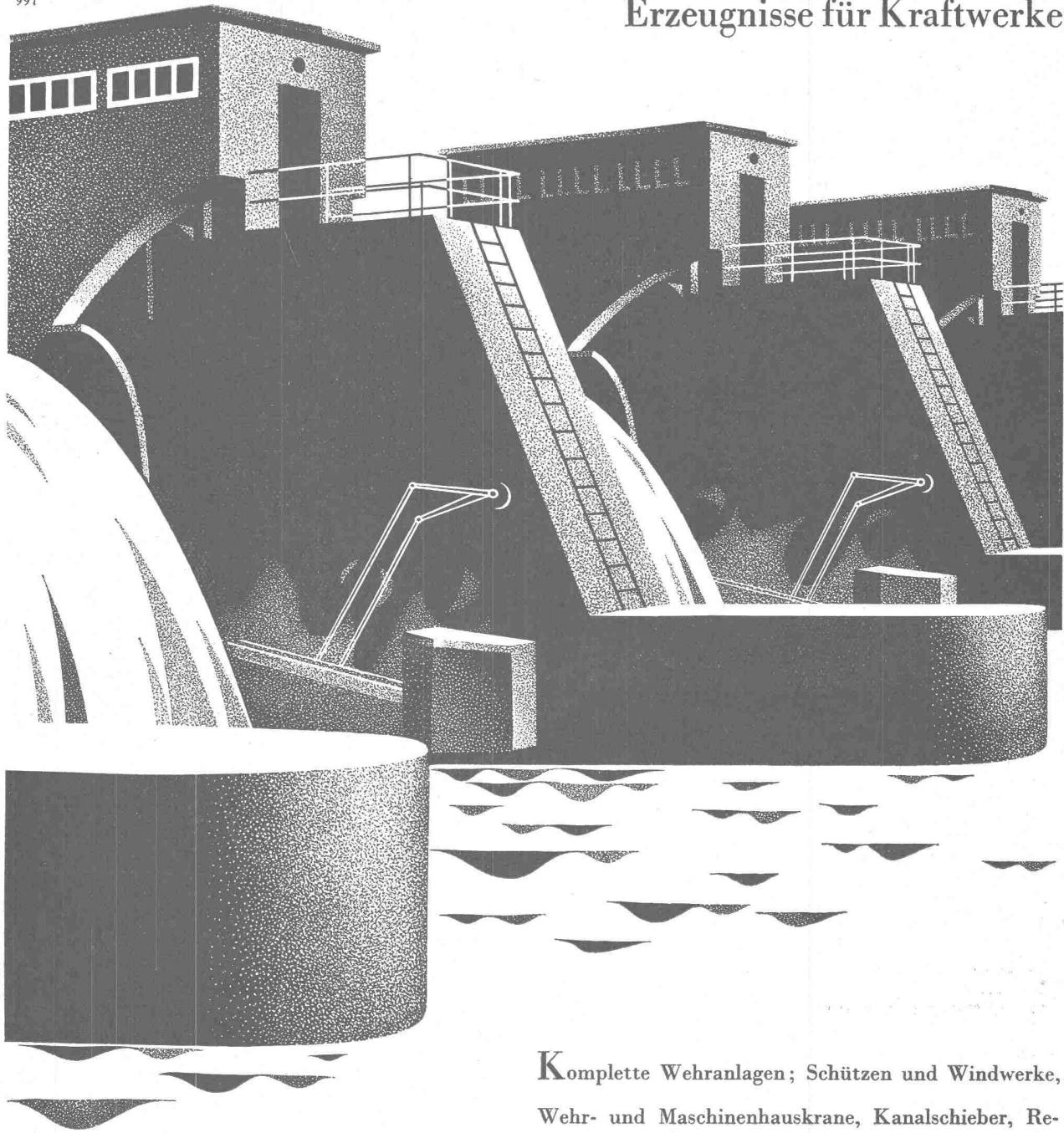
SÉCURIT S. A. GENÈVE

TELEPHON (022) 6 08 50 und (022) 6 08 59



997

Erzeugnisse für Kraftwerke

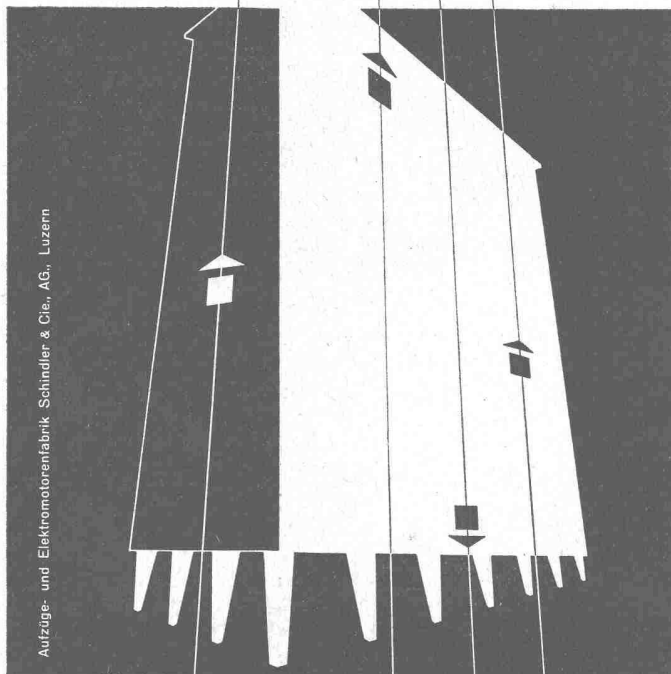


VON ROLL

Gesellschaft der Ludw. von Roll'schen Eisenwerke AG.
Werke in Gerlafingen, Klus, Choindez,
Rondez, Olten, Bern (Schweiz)

Komplette Wehranlagen; Schützen und Windwerke, Wehr- und Maschinenhauskrane, Kanalschieber, Rechenreinigungsmaschinen; Abschlußorgane für Hochdruckleitungen, automatisch arbeitende Rohrbruchsicherheitsorgane, Absperrorgane für Grundablässe, Drehschieber mit Drehkolbenantrieb, Ringschieber, Drosselklappen, Hochdruckarmaturen, Leitungsnetze für Öl- und Kühlwasseranlagen; Stand- und Luftseilbahnen für Personen- und Materialtransporte; Baumaschinen für den Stauwehrbau.

Schindler Aufzüge



Aufzüge- und Elektromotorenfabrik Schindler & Cie., AG., Luzern



STEINER

Bauschreinerei
Möbelfabrik

STEINER

Spezialfabrik für Laden- und
Schaufensterausbau

STEINER

Zürich 50
Hagenholzstrasse 60

STEINER

Telefon
46 43 44

STEINER

Verlangen Sie
unverbindliche Beratung

STEINER

Beste Referenzen
stehen Ihnen zur Verfügung

STEINER

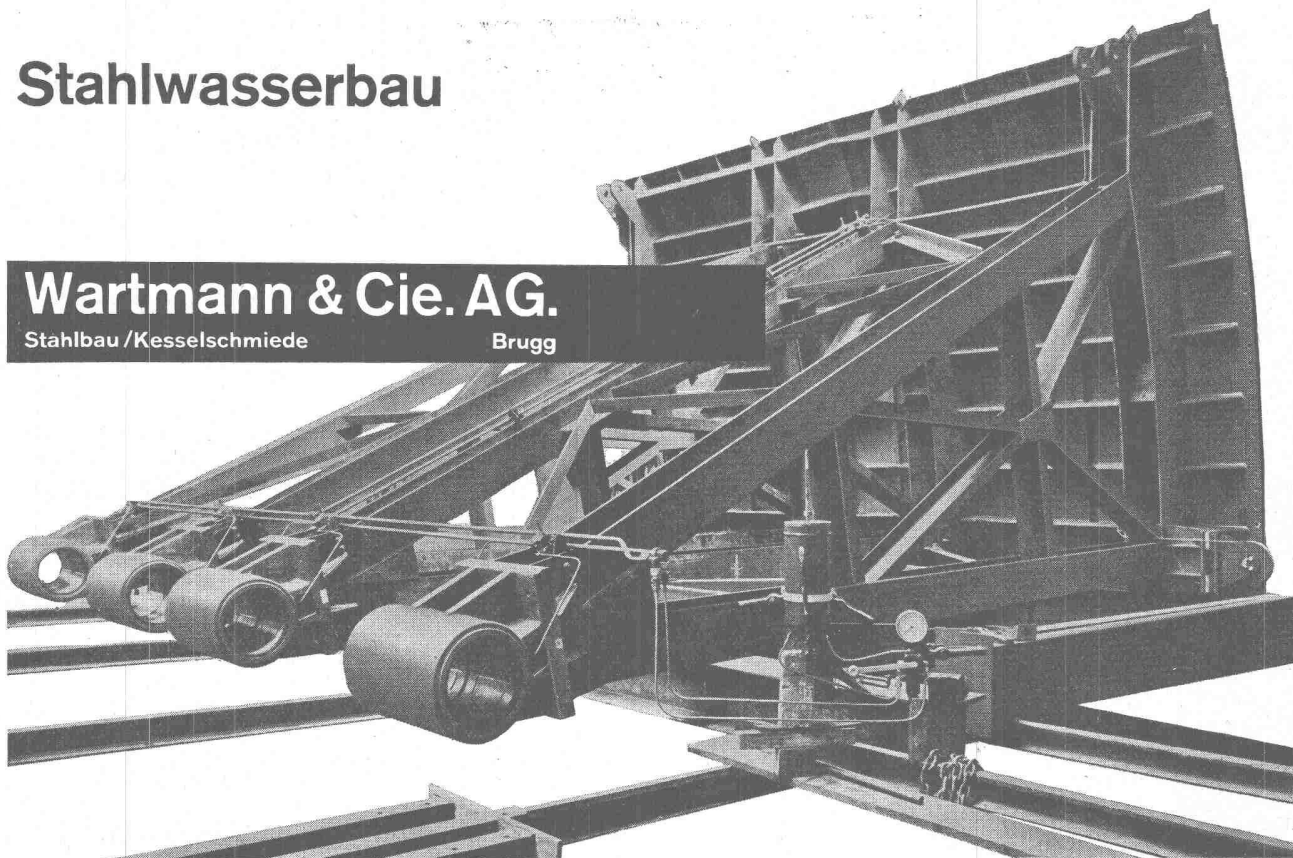
A vertical advertisement for Minimax fire extinguishers. It features several illustrations of buildings and a fire extinguisher. The text 'WIBO' is visible in the top left corner. The word 'MINIMAX' is prominently displayed in the center. Below it, the word 'modernste' is written. At the bottom, the word 'Feuerlöscher' is written. The Minimax logo, a stylized fire extinguisher, is also present. At the very bottom, the text 'MINIMAX A.G. ZÜRICH 8' and 'Tel. (051) 34 36 30 / 31' is provided.

Stahlwasserbau

Wartmann & Cie. AG.

Stahlbau / Kesselschmiede

Brugg



Filiale Zürich: Ingenieurbureau Limmatplatz 7



Klima-Apparate

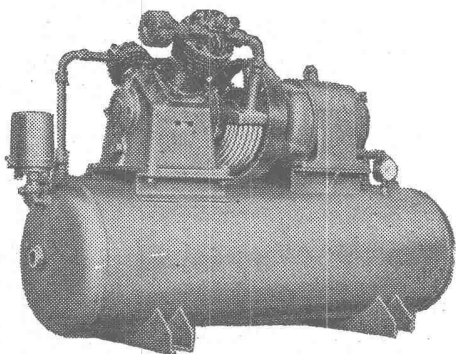
Fragen Sie die **VENTILATOR AG. STÄFA**

Spezialisiert seit 1890

Tel. (051) 93 01 36

Schweizer Mustermesse Basel 1954

Stand 1723/24 - Halle VII



Haug KOMPRESSOREN

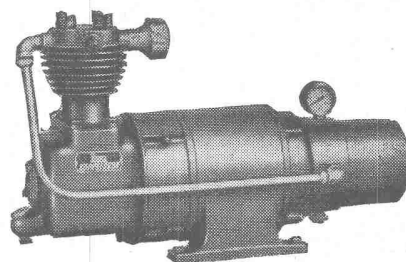
Kompressoren

3-140 m³/h, 6-25 atü
ein- und zweistufig,
ein- und mehrzylindrig

Vakuumpumpen

2-37 m³/h, bis 90% Vakuum
Kolben- und Rotationspumpen
Hochdruckgebläse

Vollautomatische Druckluft- und Vakuumanlagen



FRITZ HAUG A.-G., MASCHINENFABRIK, ST. GALLEN

Bekanntmachung

Die Firma KASPAR WINKLER & CO., Herstellerin der bekannten SIKA-Produkte, teilt uns mit, dass sie mit der neugegründeten Firma SIKA-Immobilien AG. in Frauenfeld in keinem Zusammenhang steht. Ebenso wenig besteht eine Beziehung zwischen der genannten Firma SIKA-Immobilien AG. und der SIKA-Holding AG. in Glarus.



Gitterroste
System WEMA

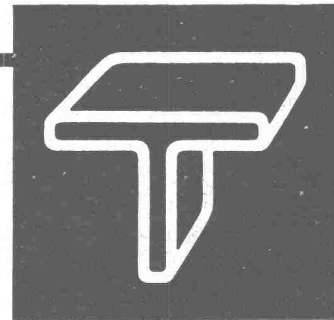
Extra hohe Tragfähigkeit.
Verlangen Sie Prospekt
mit Belastungstabelle.

3054

Alleinhersteller
SIEGFRIED
keller co

Glasdachwerke
Wallisellen-Zürich
Tel. (051) 93 2114

MD



Stahl-Türen
Stahl-Tore
Stahl-Fenster

GEBR. TUCHSCHMID AG.
FRAUENFELD

FRAUENFELD TEL. (054) 72471
ZÜRICH TEL. (051) 232301

Tiefbauunternehmung

Gebrüder Meier AG.

Brugg und Olten

Sondierbohrungen

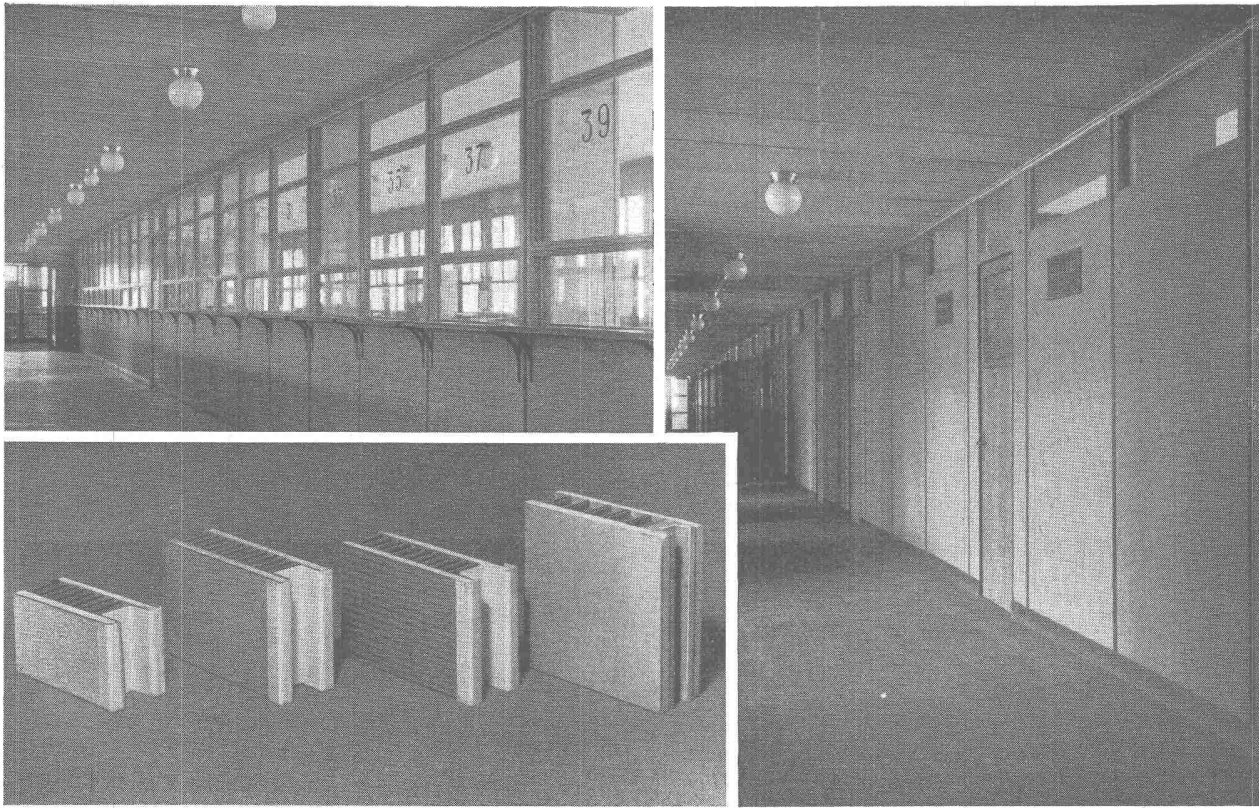
Grundwasserfassungen

Wasserversorgungsanlagen

Ueber 60jährige Erfahrungen

Versetzbare Zwischenwände:

Eine technische und wirtschaftliche Spitzenleistung



SPITZENLEISTUNG bezüglich Schall- und Temperatur-Isolierung und Feuerfestigkeit.

SPITZENLEISTUNG bezüglich Mindestgewicht.

SPITZENLEISTUNG bezüglich Setzen und Versetzen der Wände (inbegriffen Türen und Fenster aller Art). Decken, Böden und Mauerwände werden nirgends beschädigt oder geöffnet. Diese versetzbaren Zwischenwände benötigen keine besonderen Vorbereitungen bei der Erstellung des Objektes. Der Bau kann bis zum letzten Anstrich fertig erstellt werden. Darauf erfolgt das Setzen der Zwischenwände mit der gewünschten Oberflächenbehandlung, und die Räumlichkeiten sind bezugsbereit. Die Dicke der Elemente beträgt 50 mm und ermöglicht deshalb Doppelverglasung. Die elektrischen Leitungsröhren sind eingebaut. Auf allen Zwischenwänden wird eine Garantie von 10 Jahren gewährt.

Die Alleinlieferung und das Setzen für die ganze Schweiz besorgt zuverlässig

ROBERT GAUTSCHI, BERN 18

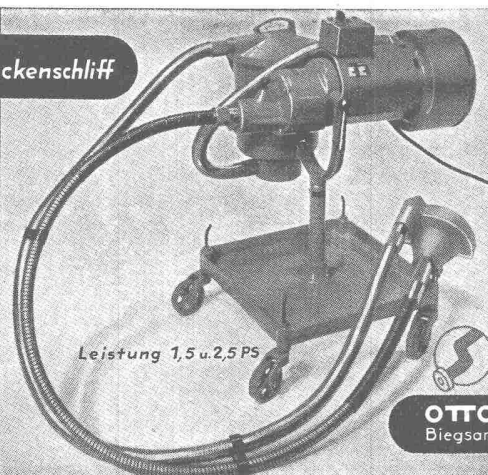
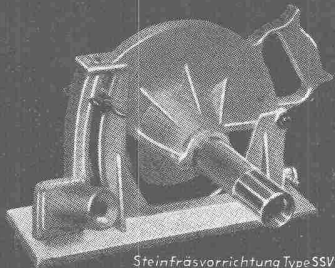
Büro: Burgunderstrasse 21

Telephon (031) 66 27 57

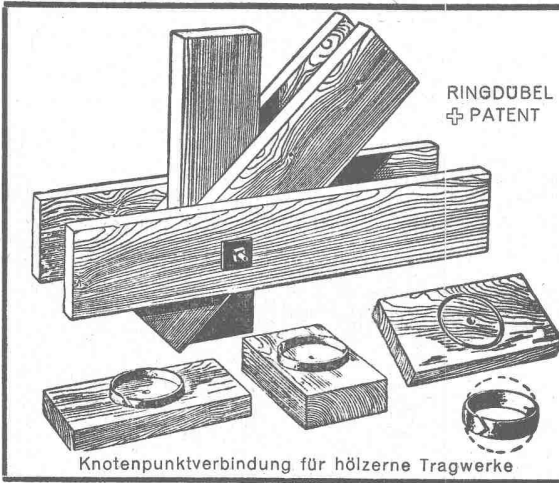
Mechanische Schreinerei, spezialisiert für Fenstereinfassungen, Fusssockel fertig lackiert und Luftschutztüren

Ein Fortschritt in der Steinindustrie = Trockenschliff

Ein- und mehrtourige
Mehrzweckmaschinen mit
biegsamen Wellen mit
voll wirksamer Staubabsaugung

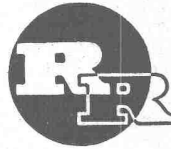


OTTO SUHNER A.G. BRUGG (Aarg.)
Biegsame Wellen- u. Apparatefabrik • Tel. (056) 414 22



RINGDÜBEL
+ PATENT

Knotenpunktverbindung für hölzerne Tragwerke



R. RIGLING & CO.
Holzkonstruktionen

**Hallen
Fabrikbauten
Treppenbau**

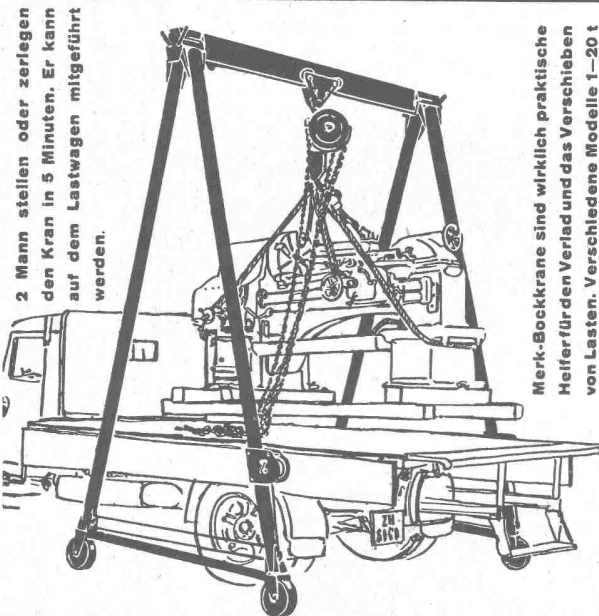
Zürich - Oerlikon

Leutschenbachstr. 44

Telephon (051) 46 82 25

Briefadresse: Postfach Zürich 50

Zerlegbare Bock-Krane!
MERK



2 Mann stellen oder zerlegen den Kran in 5 Minuten. Er kann auf dem Lastwagen mitgeführt werden.

Merk-Bockkrane sind wirklich praktische Helfer für den Verlad und das Verschieben von Lasten. Verschiedene Modelle 1-20 t Tragkraft verschiedener Höhen und Breiten. Verlangen Sie nähere Angaben.

HANS MERK Fahrzeug- und Kranfabrik, DIETIKON-ZÜRICH
TELEPHON (051) 91 91 21

SCHWEIZERISCHE WAGONS- UND AUFZÜGEFABRIK A.G. SCHLIEREN-ZÜRICH



Schlieren
Aufzüge

SCHWEIZER BAUBESCHLÄGE

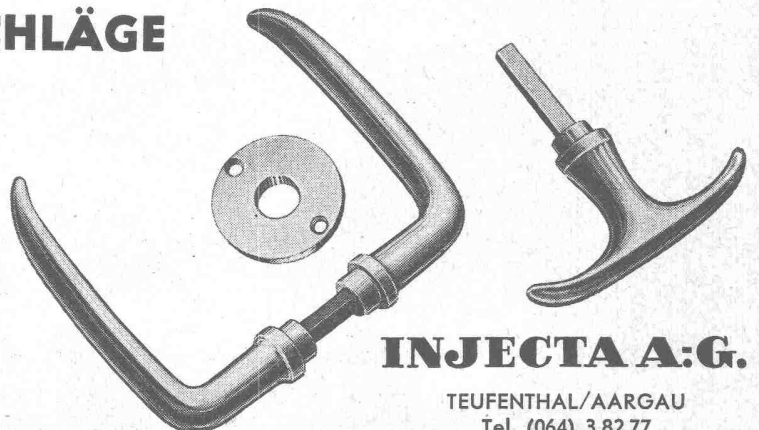
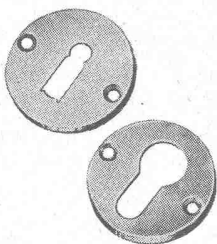
INCA

aus hochwertiger Neusilber-Legierung

Erstklassige Vernicklung und Verchromung

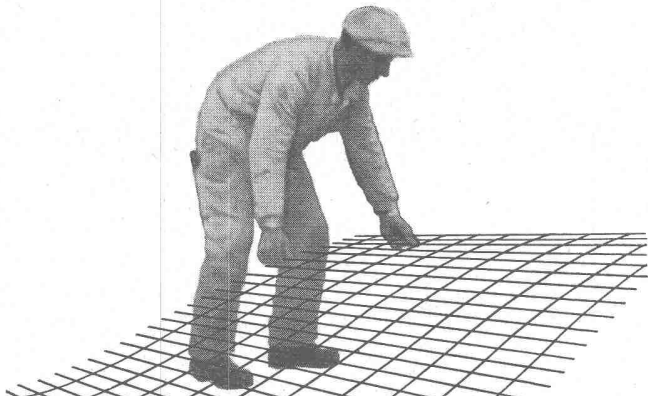
Grosse Dauerhaftigkeit

Formschöne Ausführung



INJECTA A.G.

TEUFENTHAL/AARGAU
Tel. (064) 3 82 77



TECTA

ARMIERUNGSNETZE

nur hinlegen und fertig!

Der Baumeister sieht bald,
was sich einsparen lässt an Zeit
und an teuren Arbeitskräften

Aufklärungsschrift mit Berechnungstabellen durch

TEKTONIK AG. ZÜRICH
Buckhauserstr. 39, Tel. 52 27 16



**diese
ist
staubsicher**

... man putzt sie nicht.

« Herrlich », sagt Frau Reinlich, « denn Lampenputzen ist für mich was für den Stier das rote Tuch.

Sie erinnern sich, wie es vor einigen Wochen im Direktionszimmer scherbelte! Oh, reden wir nicht mehr davon.»

Der Klatsch dieser Putzfrauen ist für Sie nicht wichtig. Sie interessiert es, eine staubsichere Leuchte zu haben, die Putzkosten spart und auf lange Zeit eine maximale Lichtleistung garantiert.

Die Fluora-Antistaubleuchten lösen das Staubproblem. Dürfen wir bei Ihnen eine Musterleuchte aufhängen? Bitte berichten Sie.



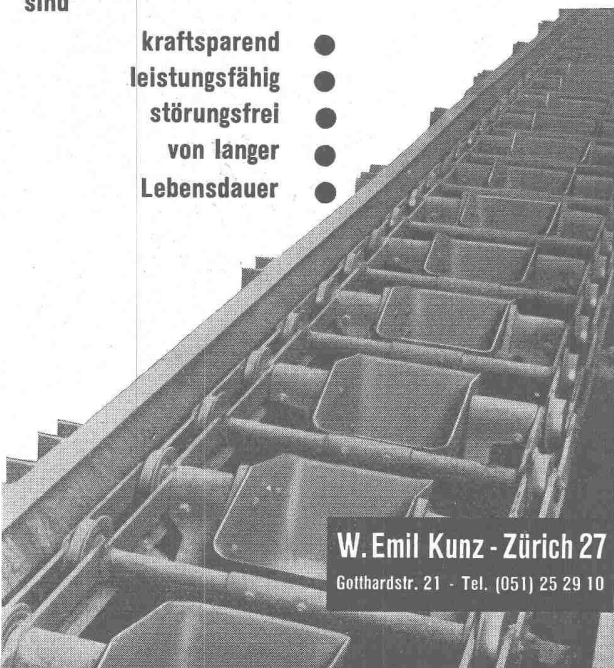
Spezialfabrik für Fluoreszenzlampen-
Beleuchtungskörper - Herisau Tel. (071) 5 23 63

Förder-Anlagen mit

RENOLD-TRANSPORT-KETTEN

sind

- kraftsparend ●
- leistungsfähig ●
- störungsfrei ●
- von langer ●
- Lebensdauer ●



W. Emil Kunz - Zürich 27
Gotthardstr. 21 - Tel. (051) 25 29 10

ISOLIERT KÄLTE

ISOLIERT WÄRME

ISOLIERT SCHALL

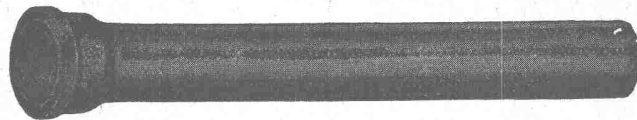
LANISOL
MINERALWOLLE

HERVORRAGENDE WIRKUNG
UNERREICHTE WIRTSCHAFTLICHKEIT

WANNER & CO. A.-G., HORGEN

Gusseiserne Hochdruckröhren mit Stemm- u. Schraubmuffen
Formstücke – Armaturen

Schweizer Normalien
Lager in Winterthur



für normalen und
höheren Betriebsdruck

KÄGI & Co. TELEPHON No. 2 24 15 **WINTERTHUR**

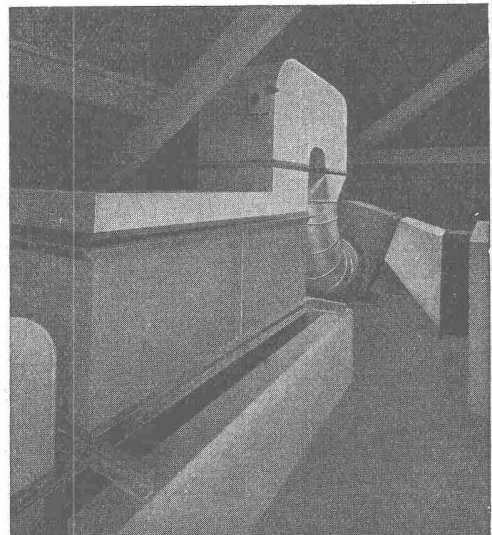
**DIFFERENZ-
DRUCKREGLER**

für
kabellose
Pumpensteuerung



SAUTER

Fr. Sauter A.G., Fabrik elektrischer Apparate, Basel



BERN

Stockerenweg 6
Telephon 89797

baut: Ventilatoren
Luftheizapparate
Dörrapparate
Farbspritzkabinen
Abhitzeverwerter
Klimaapparate

Anlagen für:
Raumlüftung
Klimatisierung
Luftheizung
Entstaubung
Entnebelung
Befeuchtung
Holztrocknung
Spänetransport



12 Passavant-Drehsprenger

je 32 m Ø, auf einer Abwasserkläranlage im Ausland

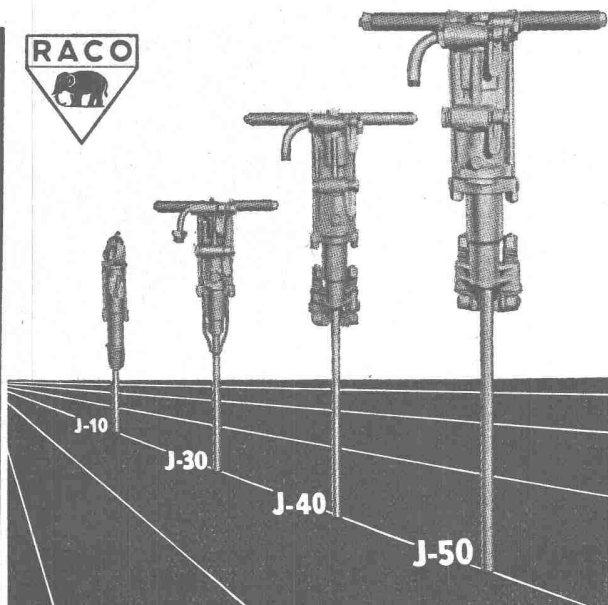
Passavant-Werke

Michelbacher Hütte

(b. Michelbach, Nassau)

KLM

Ing. Theo Noerdlinger, Zürich, Feldeggstrasse 42



Ingersoll-Rand

die leistungsfähigen

BOHRHÄMMER

Modelle von 6 bis 27 kg

für leichteste und schwerste
Bohrarbeiten

Verlangen Sie unverbindliche Offerten

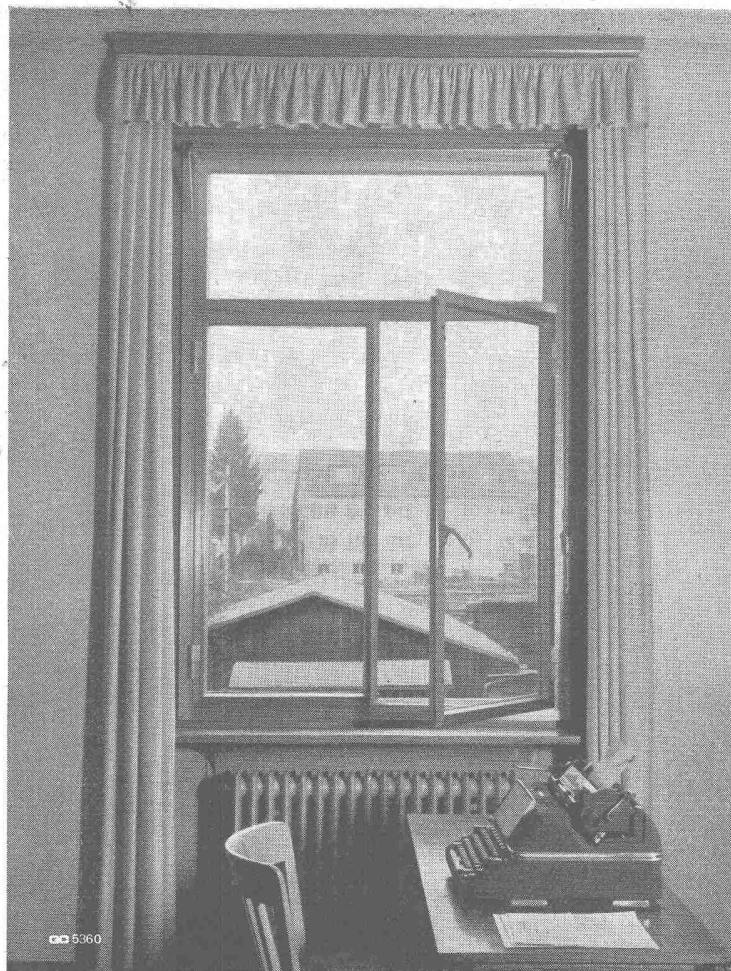
Alleinverkauf für die Schweiz

Robert Aebi & Cie AG SA Zürich

URANIASTRASSE 31/35 TEL. (051) 23 17 50

Firma gegr. 1881

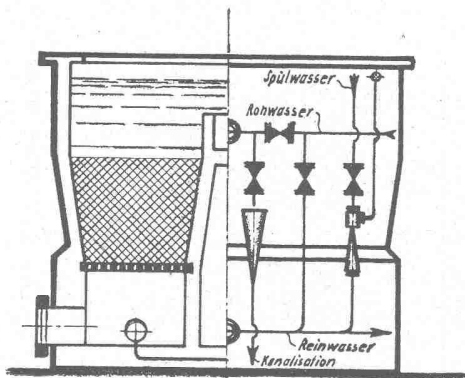
Leichtmetall- Fenster im Geschäftshaus Geilinger & Co. Winterthur


GC

Wasserfilter mit höheren Leistungen

Tobler-Patent-Konusbettfilter

offene und geschlossene Bauart



zentralgesteuert

halbautomatisch

vollautomatisch

«Tobler-Konusbettfilter» mit pat. Fällmittel-Flockung ausgestattet arbeiten mit Höchstleistungen auch ohne Absitzbecken

Höhere Filterleistungen

Leichte Reinigung

Niedriger Spülwasserverbrauch

Weniger Spülluftbedarf

Einfache Installation

Rationelle Erstellungskosten

Kleinstes Bauvolumen

Ausführung in Zusammenarbeit mit Ing.-Büros

Jacques Tobler AG., Kriens/Luzern Kurt Tobler, dipl. ing. chem. ETH

Ing.-Büro, Spezialität: Wasseraufbereitungen - Chem. Techn. Laboratorium

Telephon 2 12 66