

Objektyp: **Advertising**

Zeitschrift: **Schweizerische Bauzeitung**

Band (Jahr): **72 (1954)**

Heft 18

PDF erstellt am: **08.08.2024**

Nutzungsbedingungen

Die ETH-Bibliothek ist Anbieterin der digitalisierten Zeitschriften. Sie besitzt keine Urheberrechte an den Inhalten der Zeitschriften. Die Rechte liegen in der Regel bei den Herausgebern. Die auf der Plattform e-periodica veröffentlichten Dokumente stehen für nicht-kommerzielle Zwecke in Lehre und Forschung sowie für die private Nutzung frei zur Verfügung. Einzelne Dateien oder Ausdrucke aus diesem Angebot können zusammen mit diesen Nutzungsbedingungen und den korrekten Herkunftsbezeichnungen weitergegeben werden. Das Veröffentlichen von Bildern in Print- und Online-Publikationen ist nur mit vorheriger Genehmigung der Rechteinhaber erlaubt. Die systematische Speicherung von Teilen des elektronischen Angebots auf anderen Servern bedarf ebenfalls des schriftlichen Einverständnisses der Rechteinhaber.

Haftungsausschluss

Alle Angaben erfolgen ohne Gewähr für Vollständigkeit oder Richtigkeit. Es wird keine Haftung übernommen für Schäden durch die Verwendung von Informationen aus diesem Online-Angebot oder durch das Fehlen von Informationen. Dies gilt auch für Inhalte Dritter, die über dieses Angebot zugänglich sind.

SCHWEIZERISCHE BAUZEITUNG

WOCHENSCHRIFT FÜR ARCHITEKTUR / INGENIEURWESEN / MASCHINENTECHNIK

REVUE POLYTECHNIQUE SUISSE

ORGAN DES S.I.A. SCHWEIZERISCHER INGENIEUR- UND ARCHITEKTEN-VEREIN
UND DER G.E.P. GESELLSCHAFT EHEMAL. STUDIERENDER DER EIDG. TECHN. HOCHSCHULE
GEGRÜNDET 1883 VON ING. A. WALDNER / HERAUSGEGEBEN VON ING. W. JEGHER

Fenster



Kiefer Zürich

BERCHTOLD & Co.

HEIZUNG · LÜFTUNG
WARMWASSER
THALWIL

**INDUSTRIE-
HEIZUNG**
HEISSWASSER
STATT DAMPF

Telephon
051/920501

Wissen Sie schon von der technischen Neuheit: der Kuhlmann-

**Perspektiv-
Zeichenmaschine?**

Wertvolle Arbeitsvorteile - zuverlässige Präzision - einfache Handhabung

Prospekte und Beratung durch das zeichentechnische Spezialhaus

Scholl

Gebrüder Scholl AG an der Poststrasse
in Zürich seit 1865 - Tf. (051) 23 76 80

Durisol

**BAUPLATTEN ohne und mit ARMIERUNG für ISOLIERUNG
AUSFACHUNG, DECKEN- und FLACHDACHKONSTRUKTIONEN
grossflächige DECKENHOURDIS, HOHLBLOCKMAUERSTEINE**

DURISOL AG. FÜR LEICHTBAUSTOFFE DIETIKON • TEL. 918665

Verlag

W. Jegher & A. Ostertag, Dianastrasse 5,
Zürich / Tel. 23 45 07 / Postcheck VIII 6110
Postadresse:
Schweiz. Bauzeitung, Postfach Zürich 39

Bezugspreise

Einzelheft Fr. 1.65 — Abonnements:

12 Monate		6 Monate		3 Monate	
Schweiz	Ausland	Schweiz	Ausland	Schweiz	Ausland
66.—	72.—	33.—	36.—	16.50	18.—

Für Mitglieder des S.I.A., der G.E.P. und des Schweiz. Technischen Verbandes, sowie für Studierende der ETH und der EPUL ermässigte Preis-Kategorien nach Tarif.

Anzeigen-Verwaltung

Mosse-Annoncen AG., Zürich, Limmat-
qual 94 / Tel. 326817 / Postcheck VIII 1027

INHALT

Kraftwerk Simbach-Braunau . . .	249*
Technische Hilfe der Vereinigten Nationen	255
Haftfestigkeit von Rundeisen in Beton. Von <i>M. Brodbeck</i>	256
Atomkernspaltung und schweiz. Energieversorgung	257

MITTEILUNGEN

Internat. Burgenforschungsinstitut. Transportflaschen für Gase. Internat. Föderation für Landschaftsgestaltung. Schwingungstagung in Darmstadt. Doppelstöckige Reisezugwagen. Volkshochschule Zürich. Rohrdurchmesser in Fernheiznetzen	259
Schweiz. Heimatschutz. Kuppel des MIT-Auditoriums	260

BUCHBESPRECHUNGEN

Boullée's Treatise on Architecture, von <i>H. Rosenau</i> . Baustatik, von <i>F. Stüssi</i> . Foundation Engineering, von <i>R. B. Peck</i> , <i>W. E. Hanson</i> und <i>Th. H. Thornburn</i> . Geschichte des Eisens, von <i>O. Johannsen</i>	260
Presswerkzeuge in der Kunststofftechnik, von <i>W. Bucksch</i> und <i>H. Briefs</i> . Rechenmaschinen, von <i>A. Rohrborg</i>	261

WETTBEWERBE

Erweiterungsbauten Kantonsschule Winterthur. Primarschulhaus Feldli, St. Gallen. Kirchengemeindehaus, Uster	261
---	-----

VEREINE

S. I. A. Zürich. Vortrag <i>Hans Curjel</i>	262
---	-----

VORTRAGSKALENDER	262
----------------------------	-----

Bau- und Konstruktionsprofile

Abgekantete Profile aus Eisen- und Stahlblech, in Längen bis 4 m, in Stärken von 1—8 mm



VEREINIGTE DRAHTWERKE A.G. BIEL

Halle V. Stand 1356

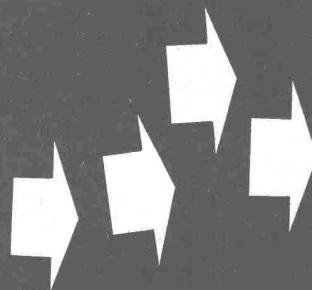
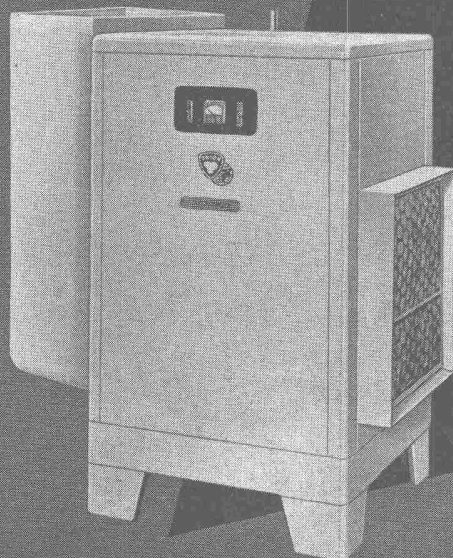


TRION

ELEKTRONISCHE LUFTFILTER

Für Klima- und Lüftungsanlagen in

Spitälern
Kinos
Theatern
Warenhäusern
Bürräumen
Schulen
Montagehallen
Lagerräumen
Schweisshallen
Laboratorien
Textilfabriken
usw.



ELEX AG.

Forchstrasse 2

ZÜRICH



Beleuchtung

nach individuellem Rezept

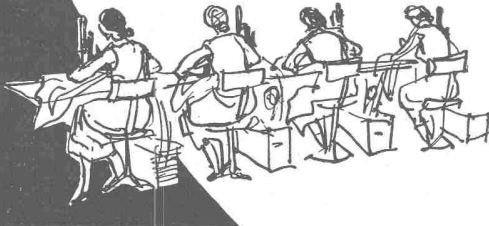
ist billiger als Licht nach Schema F.
vor allem aber natürlich besser.

Ein Beleuchtungskörper kostet genau gleichviel, ob man ihn auf gut Glück wählt und montiert, oder ob Sie nach Konsultation und planender Berechnung durch einen unserer sieben Lichttechniker, die für Ihren Fall genau richtigen Modelle am besten Orte verwenden. Schreibpult oder Maschinensaal, Büro oder Werkstatt, Verkaufsräume und Hallen, wir stellen Ihnen alles

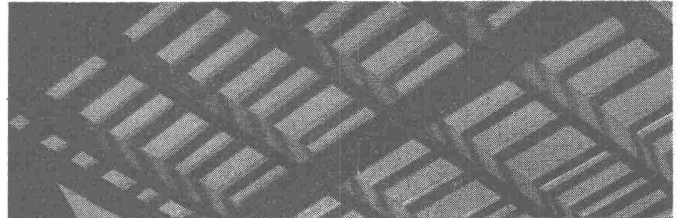
ins rechte Licht



Aluminium-Licht AG Zürich
Uraniastr.16 Tel. (051) 237733



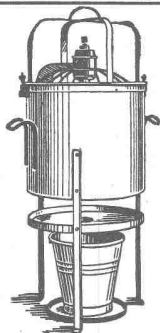
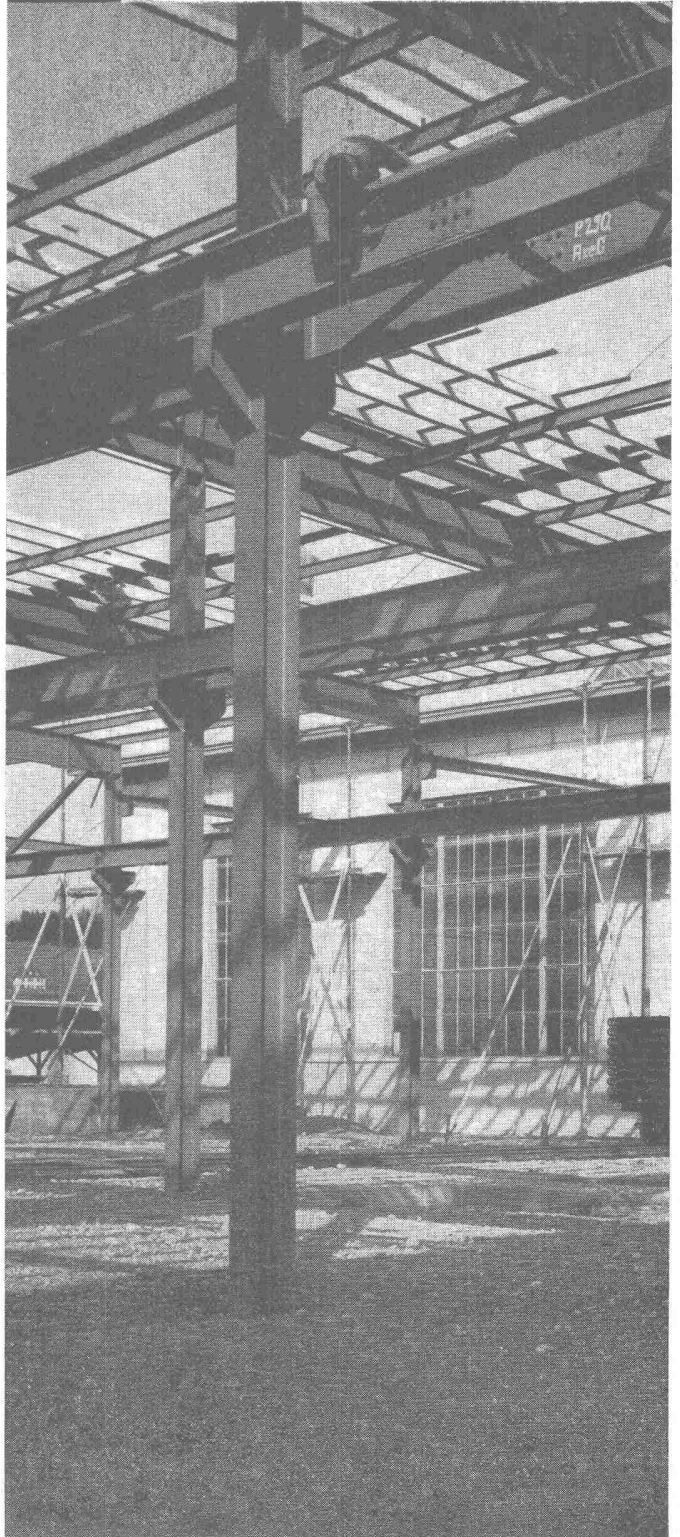
MD



Industriebau Wartmann & Cie. AG.

Stahlbau / Kesselschmiede

Brugg



Exsiccator für Neubau-Austrocknung

Bau-Austrocknung

In Neubau, Umbau, Lager, Wohnraum.

Luft zu feucht?

Schnelles Trocknen mit den bewährten

Exsiccatoren

oder

Oasis-

Luftentfeuchtern



Oasis-Entfeuchter für bewohnte Räume

H. Krüger - Ing.-Bureau - St. Gallen

Berneckstrasse 44

2



BALÜ

BAUMANN-LÜFTUNGEN

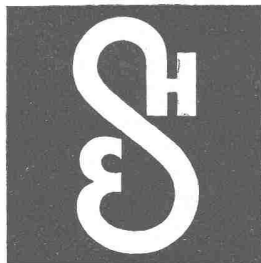
Lufttechnische Anlagen jeder Art. Klima-Anlagen und Ventilatoren

ARNOLD BAUMANN AG. Lufttechnische Anlagen
Thun Telefon 033 / 2 23 76 Florastrasse 2
Bern Telefon 031 / 2 55 35 Freiburgstrasse 111
Lausanne téléphone 021 / 22 23 76, 5, rue Centrale

**Bürofenster
Fabrikfenster
Stahlhochbau
Masten**

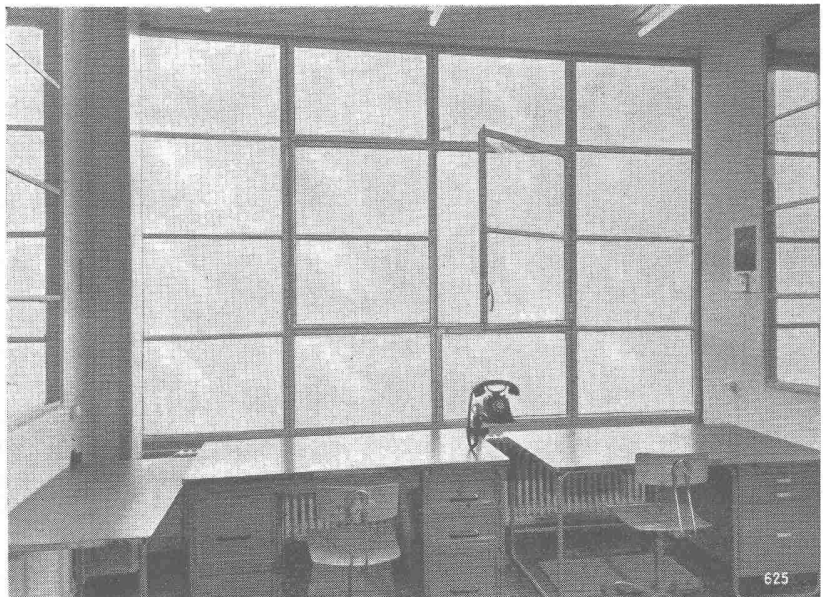
**ERNST SCHEER AG
HERISAU**

Telephon (071) 5 19 92



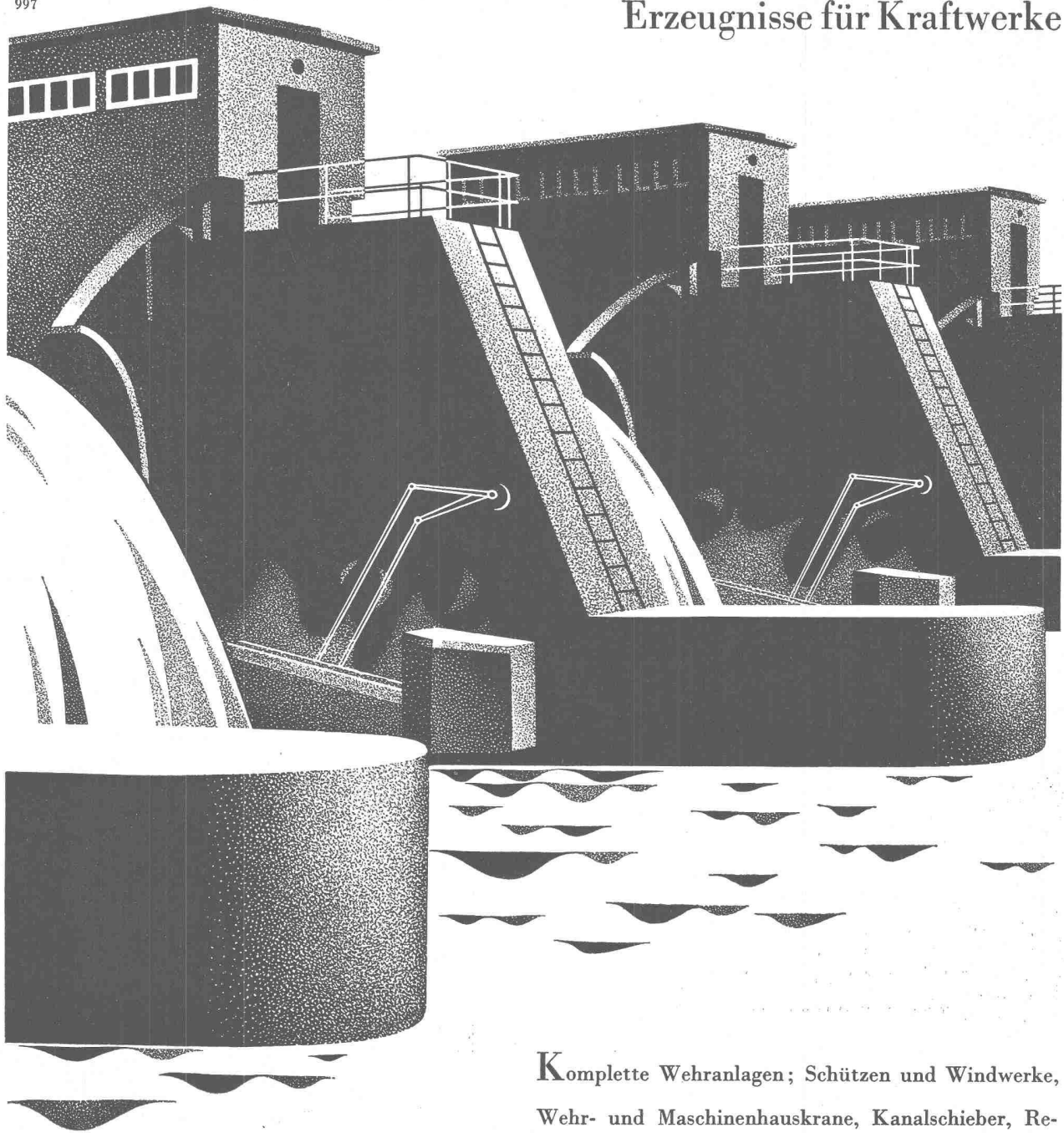
Gegründet 1855

Eigenes Ingenieurbüro



997

Erzeugnisse für Kraftwerke



VON ROLL

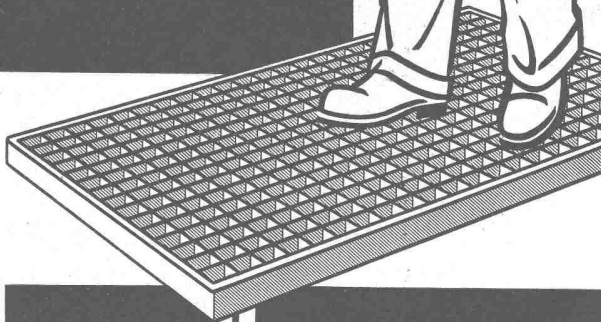
Gesellschaft der Ludw. von Roll'schen Eisenwerke AG.

Werke in Gerlafingen, Klus, Choindez,
Rondez, Olten, Bern (Schweiz)

Komplette Wehranlagen; Schützen und Windwerke, Wehr- und Maschinenhauskrane, Kanalschieber, Rechenreinigungsmaschinen; Abschlußorgane für Hochdruckleitungen, automatisch arbeitende Rohrbruchsicherheitsorgane, Absperrorgane für Grundablässe, Drehschieber mit Drehkolbenantrieb, Ringschieber, Drosselklappen, Hochdruckarmaturen, Leitungsnetze für Öl- und Kühlwasseranlagen; Stand- und Luftseilbahnen für Personen- und Materialtransporte; Baumaschinen für den Stauwehrrbau.

Schuhkratzroste System WEMA

normalisiert 30x50 cm,
40x60, 50x80, 60x100 cm,
oder nach Mass.



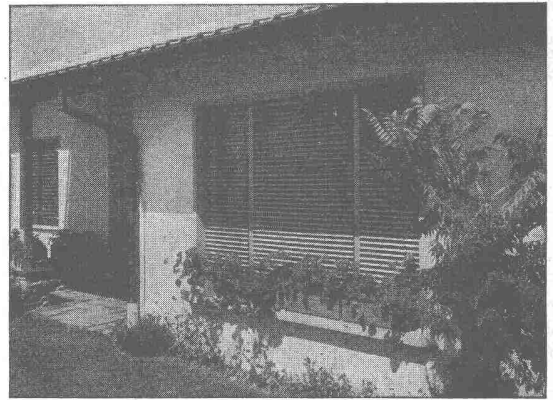
Alleinhersteller

SIEGFRIED
Keller

Glasdachwerke
Wallisellen-Zürich
Tel. (051) 93 2114

MD

SchenkerStoren



Lamellenrollstore System

Sol-Flex

Storenfabrik Emil Schenker AG. Schönenwerd

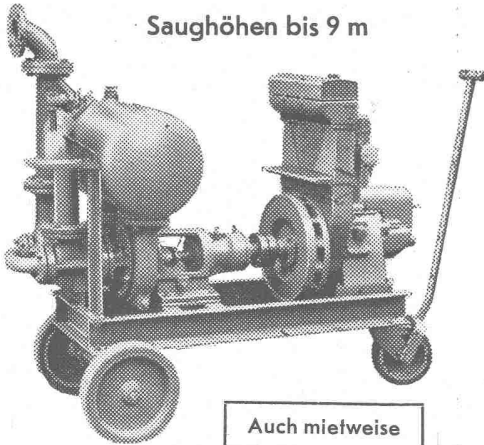
Tel. (064) 3 13 52

Vertretungen:	Zürich	Tel. (051) 32 65 60
	Basel	Tel. (061) 2 93 81
	Luzern	Tel. (041) 2 99 68
	Lausanne	Tel. (021) 23 45 47
	Lugano	Tel. (091) 2 22 13

Selbstansaugende ventillose Baupumpen

System «Lauchenaer»

Saughöhen bis 9 m



Auch mietweise

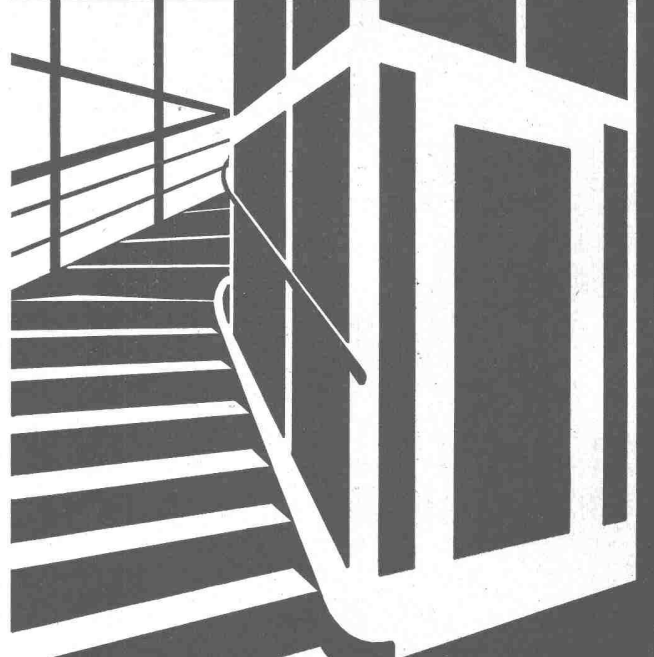
Leistungen 1—500 l/sek. Kein Bodenventil. Keine Klappe im Saugstutzen. Keine Hilfs-Vakuum-Pumpe. Jederzeitiges automatisches Ansaugen auch nach Lufteintritt im Saugrohr. Keine reibenden, sich abnützenden Dichtungsflächen, daher störungsfrei auch bei Schlamm-, Sand- und Kiesförderung.

Maschinenfabrik a. d. Sihl AG. Zürich

Gegründet 1871

Telephon (051) 23 35 14

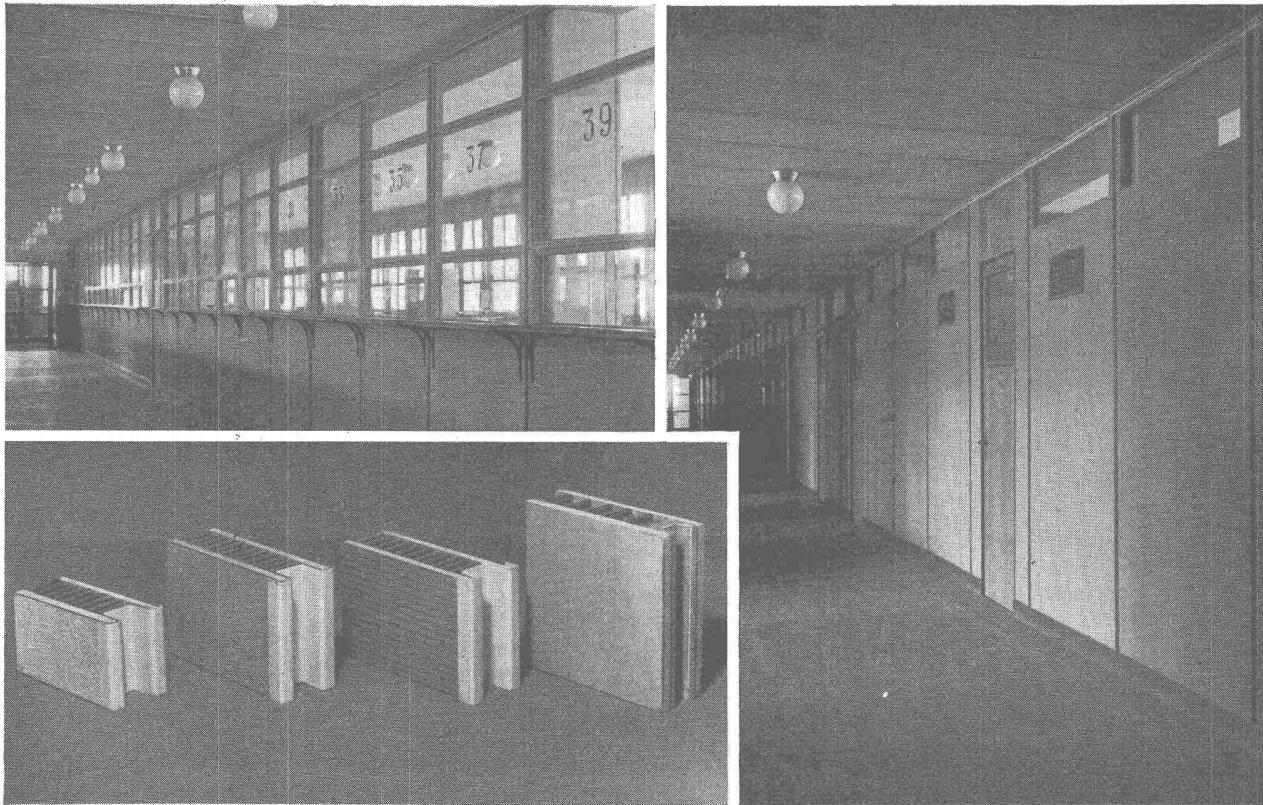
SCHWEIZERISCHE WAGONS- UND AUFZÜGEFABRIK A.G. SCHLIEREN-ZÜRICH



Schlieren
Aufzüge

Versetzbare Zwischenwände:

Eine technische und wirtschaftliche Spitzenleistung



SPITZENLEISTUNG bezüglich Schall- und Temperatur-Isolierung und Feuerfestigkeit.

SPITZENLEISTUNG bezüglich Mindestgewicht.

SPITZENLEISTUNG bezüglich Setzen und Versetzen der Wände (inbegriffen Türen und Fenster aller Art). Decken, Böden und Mauerwände werden nirgends beschädigt oder geöffnet. Diese versetzbaren Zwischenwände benötigen keine besonderen Vorbereitungen bei der Erstellung des Objektes. Der Bau kann bis zum letzten Anstrich fertig erstellt werden. Darauf erfolgt das Setzen der Zwischenwände mit der gewünschten Oberflächenbehandlung, und die Räumlichkeiten sind bezugsbereit. Die Dicke der Elemente beträgt 50 mm und ermöglicht deshalb Doppelverglasung. Die elektrischen Leitungsröhren sind eingebaut. Auf allen Zwischenwänden wird eine Garantie von 10 Jahren gewährt.

Lieferung und Setzen für die ganze Schweiz besorgt zuverlässig

ROBERT GAUTSCHI, BERN 18

Büro: Burgunderstrasse 21

Telephon (031) 66 27 57

Mechanische Schreinerei, spezialisiert für Fenstereinfassungen, Fussockel fertig lackiert und Luftschutztüren

Autofrigor für
KLIMA-ANLAGEN
Autofrigor

Die Klima-Anlage in Verbindung mit einer Kältemaschine «Autofrigor» ist in der Lage, jedes gewünschte Klima — ohne Rücksicht auf die Aussenwitterungsverhältnisse — zu schaffen. Die Kältemaschine «Autofrigor» macht jede Klima-Anlage zu einer vollwertigen Einrichtung.

AUTOFRIGOR AG, ZÜRICH

Schaffhauserstrasse 473

Telephon (051) 48 15 55

...halt...

Sie fahren gut mit Clichés von

Anderson-Weidmann
Traugottstr. 6 Zürich
Tel. 42 08 17

17 Industrie-Gruppen in 21 Hallen



Tageskarten à Fr. 2.50
am 12., 13., 14. Mai ungültig
Besondere Einkäufertage
am 12., 13., 14. Mai
Einfache Bahnbillette auch
für die Rückfahrt gültig

Verlangen Sie
den Messe-Katalog,
das Nachschlagewerk
des ganzen Jahres

**Schweizer
Mustermesse
Basel
8.-18. Mai
1954**

Rudin

Schwimmbassin



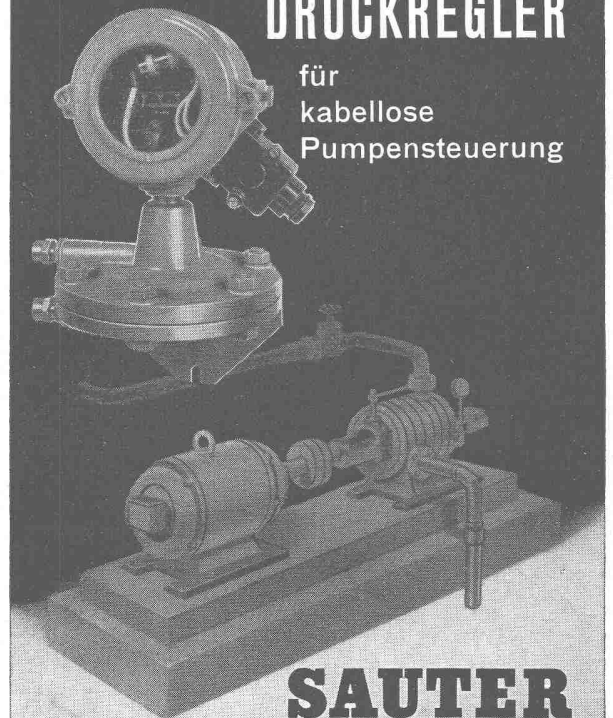
hellblauer oder meergrüner Schutzanstrich
wetter-, wasser-, säure- und laugenfest

Wallisellen (Zch.)
Tel. (051) 93 2114

BAUTENSCHUTZ
SIEGFRIED
keller
CO

DIFFERENZ- DRUCKREGLER

für
kabellose
Pumpensteuerung



SAUTER

Fr. Sauter A.G., Fabrik elektrischer Apparate, Basel