

Zeitschrift: Schweizerische Bauzeitung
Band: 72 (1954)
Heft: 19: Schweizer Mustermesse Basel, 8.-18. Mai 1954

Werbung

Nutzungsbedingungen

Die ETH-Bibliothek ist die Anbieterin der digitalisierten Zeitschriften. Sie besitzt keine Urheberrechte an den Zeitschriften und ist nicht verantwortlich für deren Inhalte. Die Rechte liegen in der Regel bei den Herausgebern beziehungsweise den externen Rechteinhabern. [Siehe Rechtliche Hinweise.](#)

Conditions d'utilisation

L'ETH Library est le fournisseur des revues numérisées. Elle ne détient aucun droit d'auteur sur les revues et n'est pas responsable de leur contenu. En règle générale, les droits sont détenus par les éditeurs ou les détenteurs de droits externes. [Voir Informations légales.](#)

Terms of use

The ETH Library is the provider of the digitised journals. It does not own any copyrights to the journals and is not responsible for their content. The rights usually lie with the publishers or the external rights holders. [See Legal notice.](#)

Download PDF: 15.10.2024

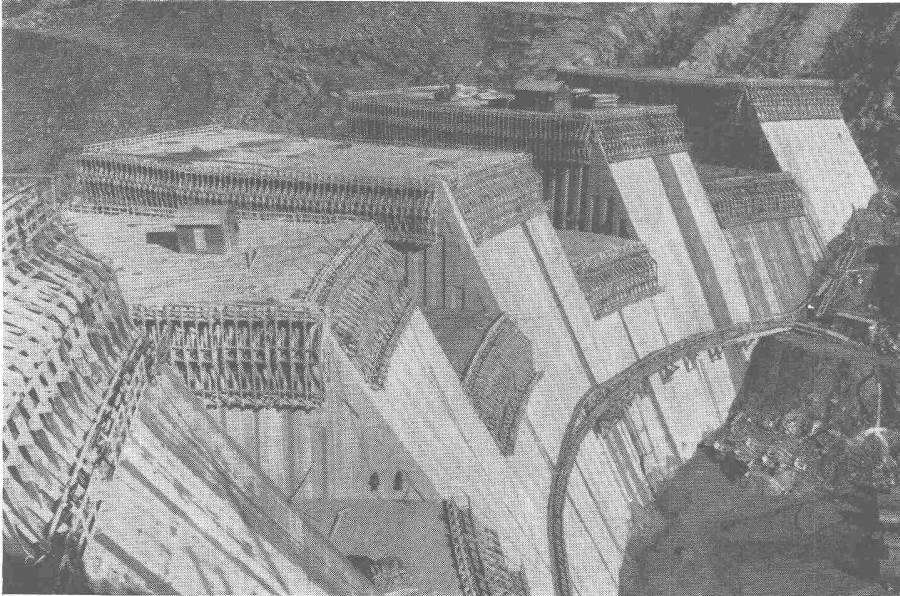
ETH-Bibliothek Zürich, E-Periodica, <https://www.e-periodica.ch>

SCHWEIZERISCHE BAUZEITUNG

WOCHENSCHRIFT FÜR ARCHITEKTUR / INGENIEURWESEN / MASCHINENTECHNIK

REVUE POLYTECHNIQUE SUISSE

ORGAN DES S. I. A. SCHWEIZERISCHER INGENIEUR- UND ARCHITEKTEN-VEREIN
UND DER G. E. P. GESELLSCHAFT EHEMAL. STUDIERENDER DER EIDG. TECHN. HOCHSCHULE
GEGRÜNDET 1883 VON ING. A. WALDNER / HERAUSGEGEBEN VON ING. W. JEGHER



Staumauer Sambuco der Maggia-Kraftwerke AG., Locarno. Betonierung mit Zusatz von BARRA-55-Vinsol.

BARRA 55 VINSOL

Dieser auf Vinsol-Basis aufgebaute Luftporenbetonzusatz erhöht die Plastizität und Verarbeitbarkeit des Frischbetons, sowie die Wasserdichtigkeit und Frostbeständigkeit des fertigen Bauwerks ohne die Druckfestigkeit zu beeinflussen. Bei Pump- und Druckbeton ergeben sich keine Verstopfer und kein Entmischen. BARRA-55-Vinsol wird heute hauptsächlich für Stau-mauern verwendet, dann aber auch für Stollen- und Kanalverkleidungen, Böschungsplatten sowie im Brücken- und Hochbau.

MEYNADIER

MEYNADIER & CIE. AG., ZÜRICH UND BERN



Schweizer
Mustermesse
Basel
8.-18. Mai
1954

Die Messe
im Zeichen des
Neubaues
von Architekt
Prof. Dr. h. c.
Hans Hofmann

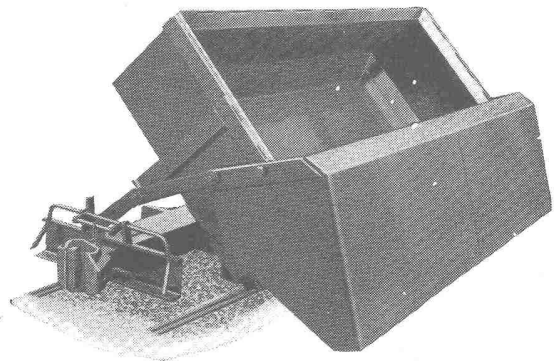
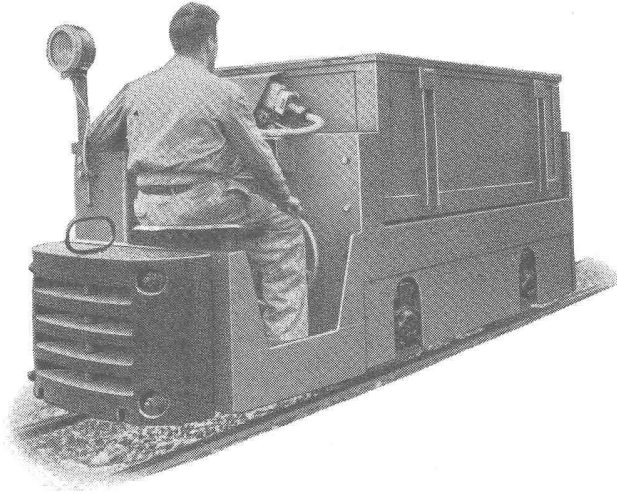


Bau- und Stollenlokomotiven

Baulokomotiven bis 160 PS für Batterie- oder Fahrleitungsbetrieb.

Stollenlokomotiven bis 70 PS für 60-75 cm Spurweite.

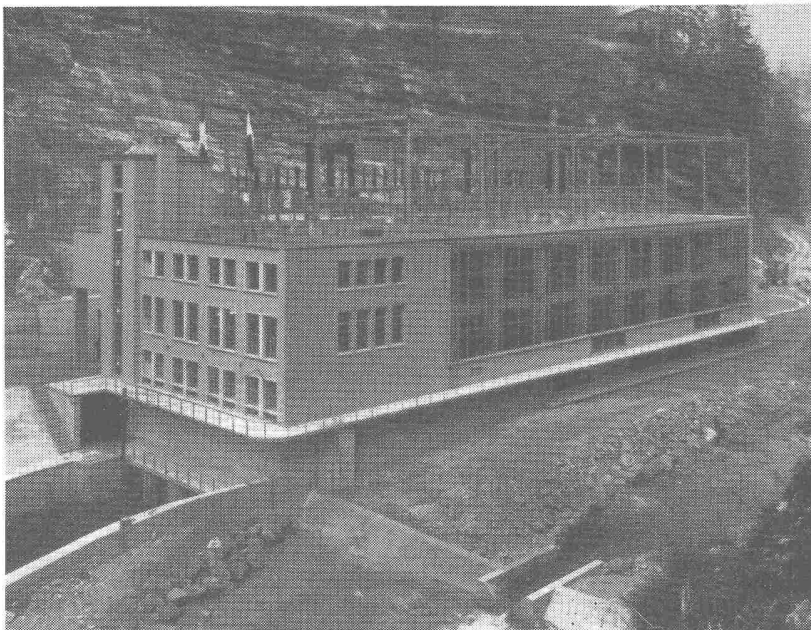
Nach Auswertung der neuesten Erfahrungen konstruiert und unter schwersten Bedingungen erprobt. Lokomotiven mit luftgekühltem Dieselmotor und hydraulischer Kraftübertragung ohne Schaltgetriebe demnächst ebenfalls lieferbar.



Selbstkipper-Stollenwagen für 2 m³ und mehr Fassungsvermögen.

**Schweizerische
Industrie-Gesellschaft
Neuhausen am Rheinfall**

Asphalt-Emulsion AG Zürich



USINE DU CHATELOT LES PLANCHETTES (N'tel)

Maschinenhaus

Flachbedachung 1700 m²

Bauherrschaft: SOCIÉTÉ DES FORCES MOTRICES DU CHATELOT, BÂLE
Bauleitung: SOCIÉTÉ SUISSE D'ÉLECTRICITÉ ET DE TRACTION, BÂLE
Architekten: Suter & Suter, Basel
Ingenieure: A. Aegerter & Dr. O. Bosshardt AG., Basel

AEZ