

Objektyp: **Advertising**

Zeitschrift: **Schweizerische Bauzeitung**

Band (Jahr): **72 (1954)**

Heft 26

PDF erstellt am: **12.07.2024**

### **Nutzungsbedingungen**

Die ETH-Bibliothek ist Anbieterin der digitalisierten Zeitschriften. Sie besitzt keine Urheberrechte an den Inhalten der Zeitschriften. Die Rechte liegen in der Regel bei den Herausgebern.

Die auf der Plattform e-periodica veröffentlichten Dokumente stehen für nicht-kommerzielle Zwecke in Lehre und Forschung sowie für die private Nutzung frei zur Verfügung. Einzelne Dateien oder Ausdrucke aus diesem Angebot können zusammen mit diesen Nutzungsbedingungen und den korrekten Herkunftsbezeichnungen weitergegeben werden.

Das Veröffentlichen von Bildern in Print- und Online-Publikationen ist nur mit vorheriger Genehmigung der Rechteinhaber erlaubt. Die systematische Speicherung von Teilen des elektronischen Angebots auf anderen Servern bedarf ebenfalls des schriftlichen Einverständnisses der Rechteinhaber.

### **Haftungsausschluss**

Alle Angaben erfolgen ohne Gewähr für Vollständigkeit oder Richtigkeit. Es wird keine Haftung übernommen für Schäden durch die Verwendung von Informationen aus diesem Online-Angebot oder durch das Fehlen von Informationen. Dies gilt auch für Inhalte Dritter, die über dieses Angebot zugänglich sind.

# SCHWEIZERISCHE BAUZEITUNG

WOCHENSCHRIFT FÜR ARCHITEKTUR / INGENIEURWESEN / MASCHINENTECHNIK

REVUE POLYTECHNIQUE SUISSE

ORGAN DES S.I.A. SCHWEIZERISCHER INGENIEUR- UND ARCHITEKTEN-VEREIN  
UND DER G.E.P. GESELLSCHAFT EHEMAL. STUDIERENDER DER EidG. TECHN. HOCHSCHULE  
GEGRÜNDET 1883 VON Ing. A. WALDNER / HERAUSGEGEBEN VON Ing. W. JEGHER

*Fenster*



*Kiefer Zürich*

**Dauerhafter,  
billiger bauen mit**

***norm* Bauteilen**

**Ab Lager lieferbar :**

Brief- und Milchkasten  
Kohleneinwürfe  
Keller-Fenster und -Türen  
Ventilationseinsätze  
Stab- und Gitterroste  
Schuhkratzeisen  
Teppichrahmen  
Wäscheschirme  
Wäschehängeanlagen  
Teppichklopfische  
Kleiderschränke

**Liefertermin auf Anfrage :**

Garagetore  
Zählerschranktüren  
Fensterzargen  
Fensterbänke  
Rolladenkasten  
Türzargen  
Lamellenstoren

Verlangen Sie unsere Spezialprospekte !

**Metallbau AG**  
Zürich 47 Albisrieden

Anemonenstr. 40 Tel. (051) 5213 00

**Verlag**

W. Jegher & A. Ostertag, Dianastrasse 5,  
Zürich / Tel. 23 45 07 / Postcheck VIII 6110  
Postadresse:  
Schweiz. Bauzeitung, Postfach Zürich 39

**Bezugspreise**

Einzelheft Fr. 1.65 — Abonnements:

12 Monate		6 Monate		3 Monate	
Schweiz	Ausland	Schweiz	Ausland	Schweiz	Ausland
66.—	72.—	33.—	36.—	16.50	18.—

Für Mitglieder des S.I.A., der G.E.P. und des Schweiz. Technischen Verbandes, sowie für Studierende der ETH und der EPUL ermässigte Preis-Kategorien nach Tarif.

**Anzeigen-Verwaltung**

Mosse-Annoncen AG., Zürich, Limmat-  
quai 94 / Tel. 32 68 17 / Postcheck VIII 1027

## INHALT

Séchage et vieillissement du béton dans les barrages. Par <i>M. Besson</i> . . .	371*
Ueber Architekturkritik. Von <i>F. Füeg</i> und <i>H. Stambach</i> . . . . .	375
Projekte für ein Primarschulhaus Zürich-Altstetten . . . . .	377*
Hauptstrassenplanung in der Schweiz	381
Oil Pipeline in Canada . . . . .	382
Fédération Internat. des Ing. Conseils	383*
Schweiz. Wasserwirtschaftsverband . . . . .	384*

## MITTEILUNGEN

Wasserdichte, jedoch wasserdampfdurchlässige Textilien. Betriebswirtschaftliche Studienwoche in Dortmund. «Baumaschine und Bautechnik» . . . . .	384
Kunstgewerbemuseum Zürich. Kraftwerk Oberaar. Unfälle in der Eisen- u. Stahlindustrie. Verband Schweiz. Maschinen- und Werkzeughändler. Oesterr. Gesellschaft für Holzforschung. Schweiz. Bauzeitung . . . . .	385

## WETTBEWERBE

Reussbrücke bei Ottenbach. Verwaltungsgebäude Kabelwerke Brugg . . . . .	385
Quartierschulhaus Emmen . . . . .	386

## BUCHBESPRECHUNGEN

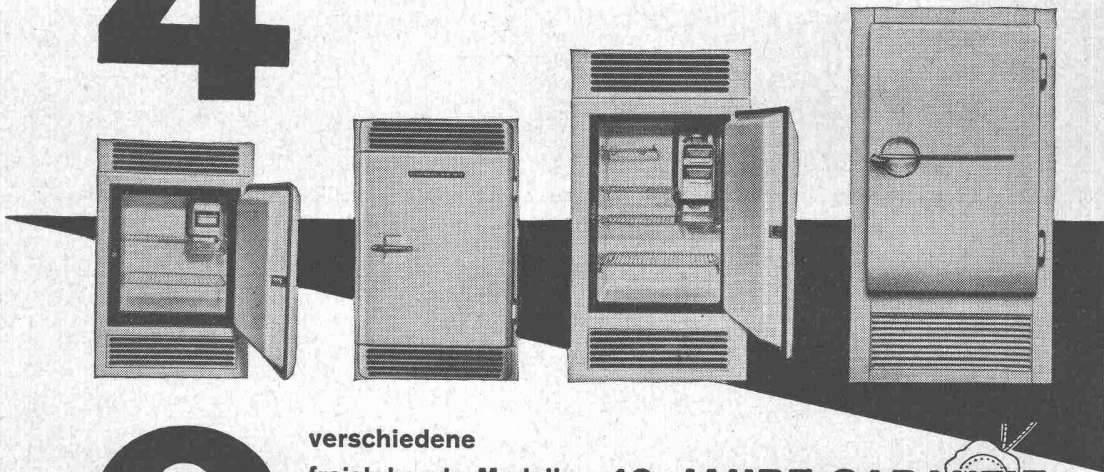
Innerstädtischer öffentlicher Verkehr Zürichs, von <i>H. Steffen</i> . VDI-Wärmeatlas, vom VDI. Neuerscheinungen . . . . .	386
--	-----

VORTRAGSKALENDER . . . . .	386
----------------------------	-----

**ELECTROLUX**

**4**

verschiedene Grössen  
Einbaumodelle für  
Um- und Neubauten



**6**

verschiedene  
freistehende Modelle

vom einfach schönen Ge-  
brauchsklein-Kühlschrank bis  
zum luxuriös ausgeführten  
Grosskühlschrank mit speziell  
grossem Tiefkühlabteil. Alle  
Modelle besitzen das seit mehr  
als 30 Jahren bekannte, motor-  
lose — daher absolut ge-  
räuschlose Kühlsystem ELEC-  
TROLUX mit der immer noch un-  
erreichten Betriebssicherheit.

**10 JAHRE GARANTIE**

auf den Kühlapparat.



Trotz all diesen Vorteilen sind die Preise der  
ELECTROLUX-Kühlschränke geradezu bescheiden  
Ab Fr. 23.— pro Monat.

**ELECTROLUX  
KÜHLSCHRÄNKE**

**ELECTROLUX AG. ZÜRICH**

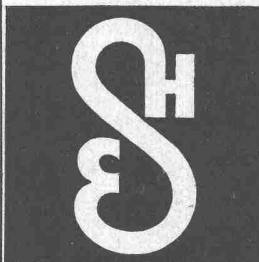
Abteilung Kühlschränke: Badenerstr. 587. Tel. (051) 52 22 00

**Stahlhochbau**

**Brücken**

**Masten**

**Fabrikfenster**

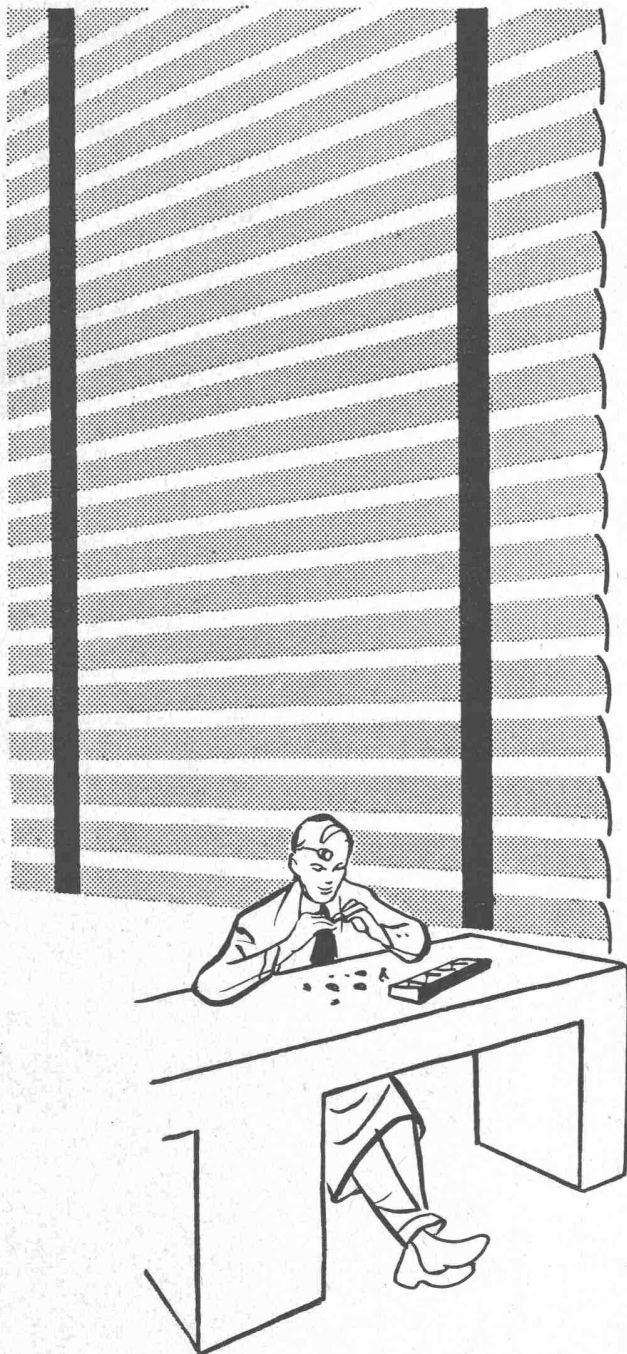


**ERNST SCHEER AG  
HERISAU**

Gegründet 1855

Telephon (071) 5 19 92 / Eigenes Ingenieurbüro





# Blendfreies Sonnenlicht ermöglicht präzisere Arbeit

Besser ventilierte Räume, stimulierende Atmosphäre dank

## *Sunway* norm

den praktischen Lamellenstoren, die direktes Sonnenlicht abhalten, ohne den Raum zu verdunkeln.

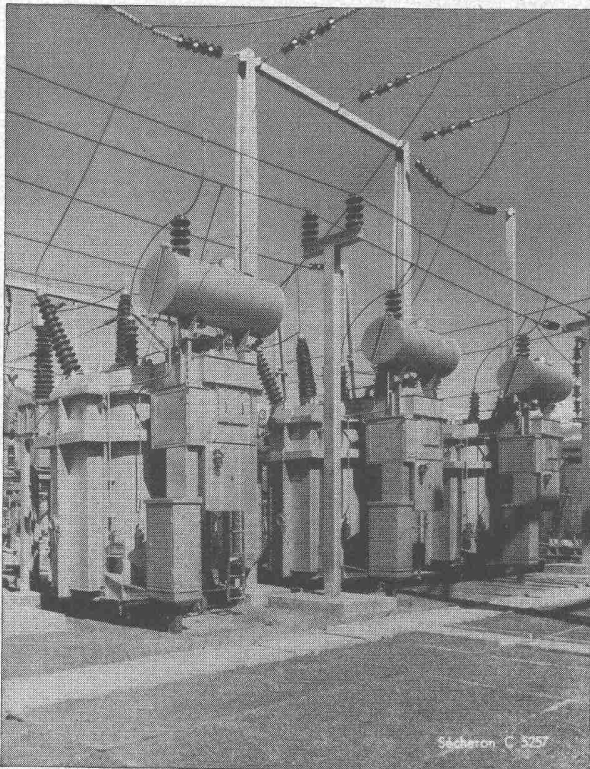
Sunway norm sind leicht und ohne Bauarbeit montierbar.

Verlangen Sie unsern Prospekt BZ 3 oder den Besuch eines Vertreters!

Anemonenstrasse 40

Telephon (051) 52 13 00

**Metallbau AG**  
Zürich 47 Albisrieden



# SÉCHERON

Transformatoren

Generatoren

Elektrisches Zugförderungsmaterial

Pumpenlose Eisengleichrichter

Selbsttätige Regler

Lichtbogenschweissung

Centrale Chandoline, Wallis

Drehstromgruppe von 60 000 kVA, 160/135/13 kV

bestehend aus 3 Einphasentransformatoren von je 20 000 kVA

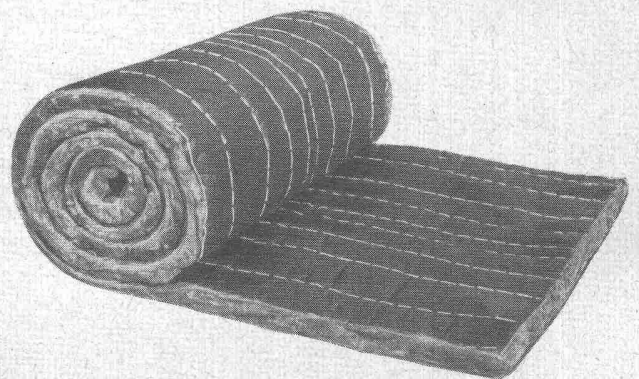
**S. A. DES ATELIERS DE SÉCHERON - GENÈVE**

SCHWEIZERISCHE WAGONS- UND AUFZÜGEFABRIK A.G. SCHLIEREN-ZÜRICH



*Schlieren*  
Aufzüge

## Ein Fortschritt der Isoliertechnik



### BASALTWOLLE «BASALAN»

Einzig langfaserige Steinwolle, beste Filzfähigkeit, absoluter Feuerschutz, form- und verwitterungsbeständig.

der erprobte Isolierstoff gegen **Kälte Wärme Schall**

Dank grosser Elastizität hervorragende **Trittschalldämmung**

Lieferbar lose und in verschiedenen Matten.

**OTTO F. GISS, MÜNCHENSTEIN/BASEL**

Tel. (061) 9 05 12

FUGENKITT  
**PALTOX**

PALTOX, der teerfreie Kitt von dauernder Klebekraft und Elastizität zur Abdichtung von Dilations-, Setz- und Standfugen, in Terrassenbelägen, Betonstraßen, Flugpisten etc.

NEROL, bituminöser wasserdichter Isolieranstrich für Betonmauerwerk, Zementputz auf Kellermauern, Säureschutz von Drainage-Zementröhren, Rostschutz usw.

ISOLIERANSTRICH  
**NEROL**

**BARRA**  
ZEMENTZUSÄTZE

BARRA, bewährte Zementzusatzmittel zur Erstellung von wasserdichtem Beton und Verputz.

WADIMEX, strapazierbarer, elastischer, fugenloser, wasserfester Industriebelag für Hallen, Lagerräume, Werkstätten und Keller.

Unsere Fachleute sind gerne bereit, mit Ihnen unverbindlich alle Isolationsfragen zu behandeln.

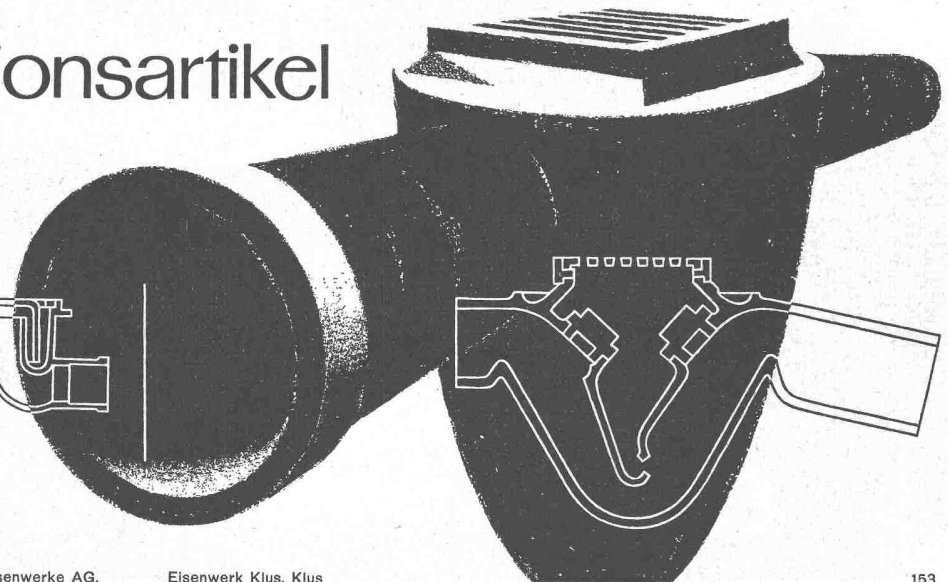
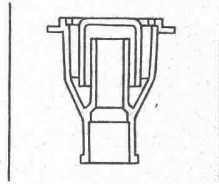
**WADIMEX**  
BODENBELÄGE

**MEYNADIER**

Meynadier & Cie. AG.

Zürich, Vulkanstr. 110, Telefon (051) 52 22 11  
Bern, Murtenstr. 36, Tel. (031) 2 90 51

# Kanalisationsartikel Von Roll



Gesellschaft der Ludw. von Roll'schen Eisenwerke AG.

Eisenwerk Klus, Klus

153

## PRECONTRAINTÉ S.A. LAUSANNE

Montchoisi 4      Téléphone (021) 26 41 19



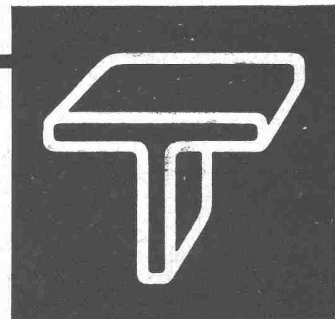
Ausführung und Beratung

in

**vorgespanntem Beton**

etc.

**Systeme Freyssinet**



### Blech-Arbeiten Schweiss- Konstruktionen Presswerk

### GEBR. TUCHSCHMID AG.

#### FRAUENFELD

FRAUENFELD, TELEPHON (054) 7 24 71

ZÜRICH, TELEPHON (051) 23 23 01



## FRICK-GLASS A.G.

ZÜRICH-ALTSTETTEN

TEL. (051) 52 51 11

Asphalt-Isolierungen

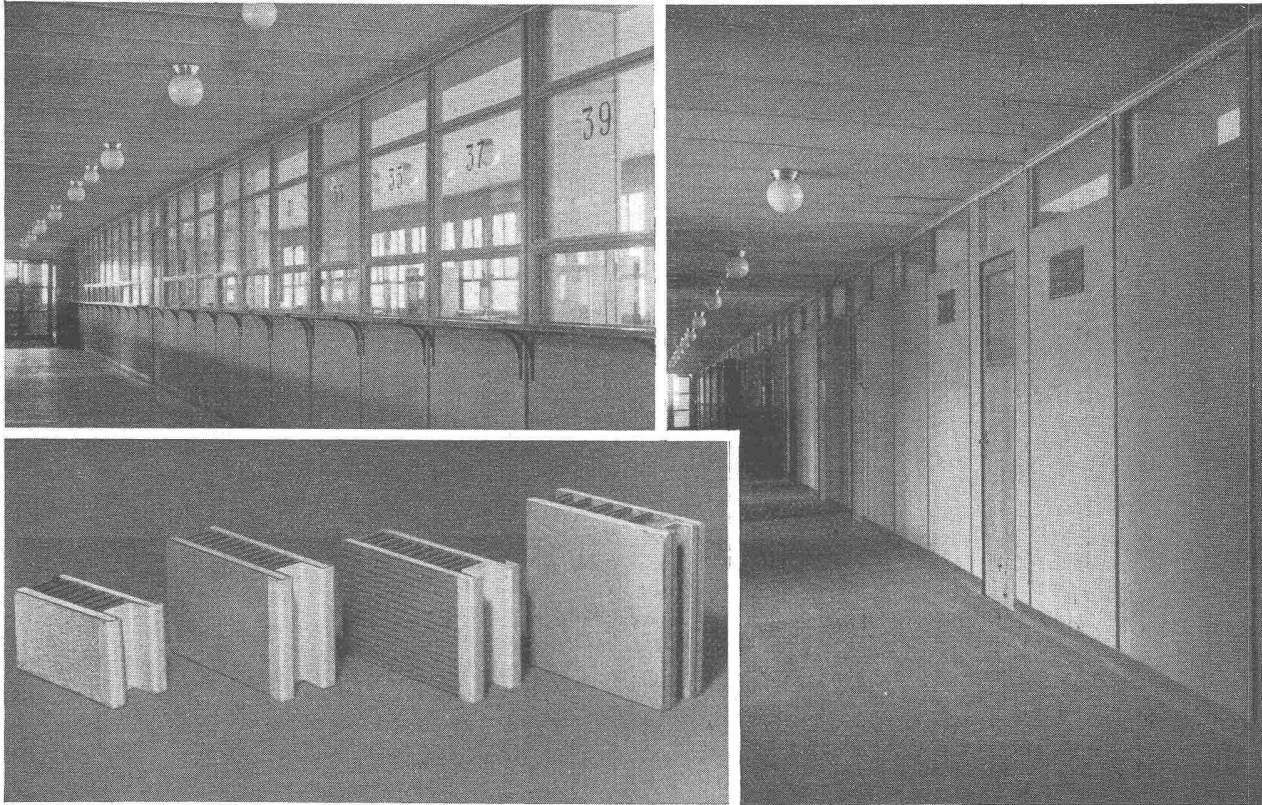
Flachdach-Beläge

Kork-Isolierungen

in zuverlässiger Ausführung

# Versetzbare Zwischenwände:

## Eine technische und wirtschaftliche Spitzenleistung



**SPITZENLEISTUNG** bezüglich Schall- und Temperatur-Isolierung und Feuerfestigkeit.

**SPITZENLEISTUNG** bezüglich Mindestgewicht.

**SPITZENLEISTUNG** bezüglich Setzen und Versetzen der Wände (inbegriffen Türen und Fenster aller Art). Decken, Böden und Mauerwände werden nirgends beschädigt oder geöffnet. Diese versetzbaren Zwischenwände benötigen keine besonderen Vorbereitungen bei der Erstellung des Objektes. Der Bau kann bis zum letzten Anstrich fertig erstellt werden. Darauf erfolgt das Setzen der Zwischenwände mit der gewünschten Oberflächenbehandlung, und die Räumlichkeiten sind bezugsbereit. Die Dicke der Elemente beträgt 50 mm und ermöglicht deshalb Doppelverglasung. Die elektrischen Leitungsröhren sind eingebaut. Auf allen Zwischenwänden wird eine Garantie von 10 Jahren gewährt.

Lieferung und Setzen für die ganze Schweiz besorgt zuverlässig

## ROBERT GAUTSCHI, BERN 18

Büro: Burgunderstrasse 21

Telephon (031) 66 27 57

Mechanische Schreinerei, spezialisiert für Fenstereinfassungen, Fussockel fertig lackiert und Luftschutztüren

Lüftungs-  
Anlagen

Fachmännische Beratung und Ausführung

HENRI WEGMANN Ing.  
WINTERTHUR

Telephon (052) 27710





**Besser isolieren  
mit**

**Zellenbeton**

**Favre & Cie. AG.**

Zürich-Wallisellen

Telephon (051) 93 20 11

**Kleines Gewicht  
400 Kg/m<sup>3</sup>**

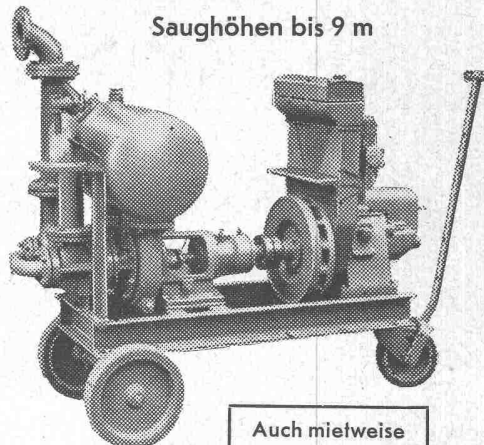
**Wärmeleitzahl  
0,06-0,07**

**Vorteilhaft  
im Preis**

Selbstansaugende ventillose  
**Baupumpen**

System «Lauchenaer»

Saughöhen bis 9 m



Auch mietweise

Leistungen 1—500 l/sek. Kein Bodenventil. Keine Klappe im Saugstutzen. Keine Hilfs-Vakuum-Pumpe. Jederzeitiges automatisches Ansaugen auch nach Lufteintritt im Saugrohr. Keine reibenden, sich abnützenden Dichtungsflächen, daher störungsfrei auch bei Schlamm-, Sand- und Kiesförderung.

**Maschinenfabrik a. d. Sihl AG. Zürich**

Gegründet 1871

Telephon (051) 23 35 14

**KABELWERKE BRUGG AG.**

**BLEIKABEL** aller Art **TRU-LAY-BRUGG-DRAHTSEILE**  
für Stark- und für alle Anwendungsgebiete  
Schwachstrom

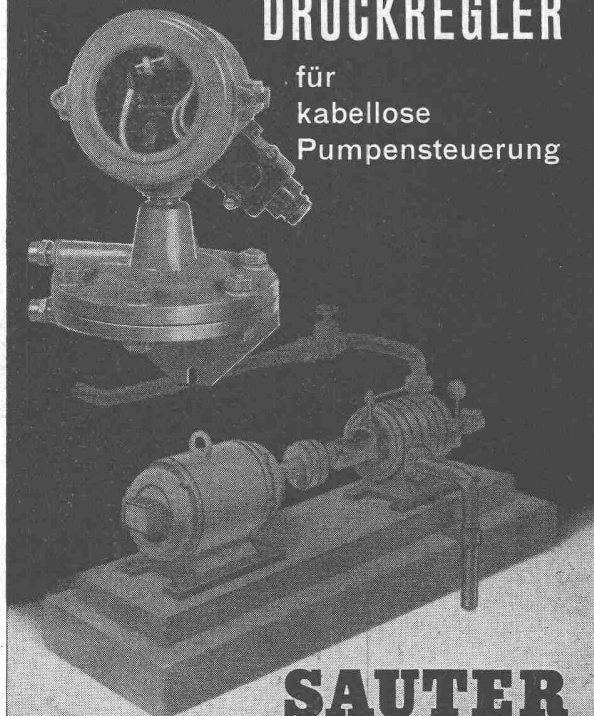


FUNIVIA ORSELINA-CARDADA MIT TRU-LAY-BRUGG-DRAHTSEILEN AUSGERÜSTET.



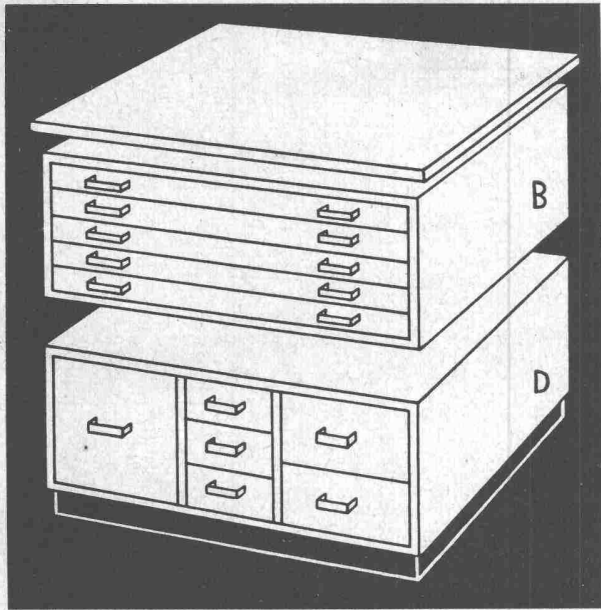
**DIFFERENZ-  
DRUCKREGLER**

für  
kabellose  
Pumpensteuerung



**SAUTER**

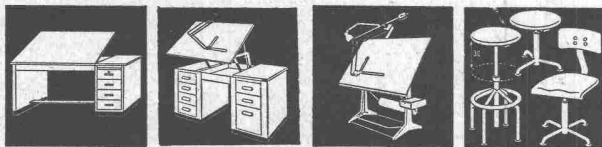
Fr. Sauter A.G., Fabrik elektrischer Apparate, Basel



**RWD-Kombi — PSK**

der aus vier Teilen kombinierbare Planschrank, der sich Ihren speziellen Wünschen und Bedürfnissen anpassen lässt. RWD-Planschränke helfen Ihnen, Ihre Raumprobleme zu lösen. Preis der Kombischränke ab Fr. 487.—

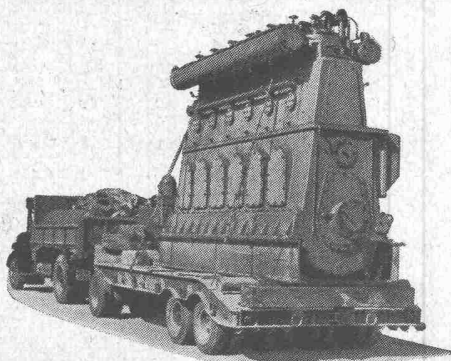
Wir fabrizieren alles, was zur Ausstattung moderner technischer Büros gehört. Machen Sie sich unsere jahrzehntelange Erfahrung zunutze. Wir beraten Sie gerne.



**Reppisch-Werk AG., Dietikon-Zürich**

Maschinenfabrik, Giesserei, Möbelfabrik Tel. 91 81 03

Verkauf durch die führenden Fachgeschäfte.



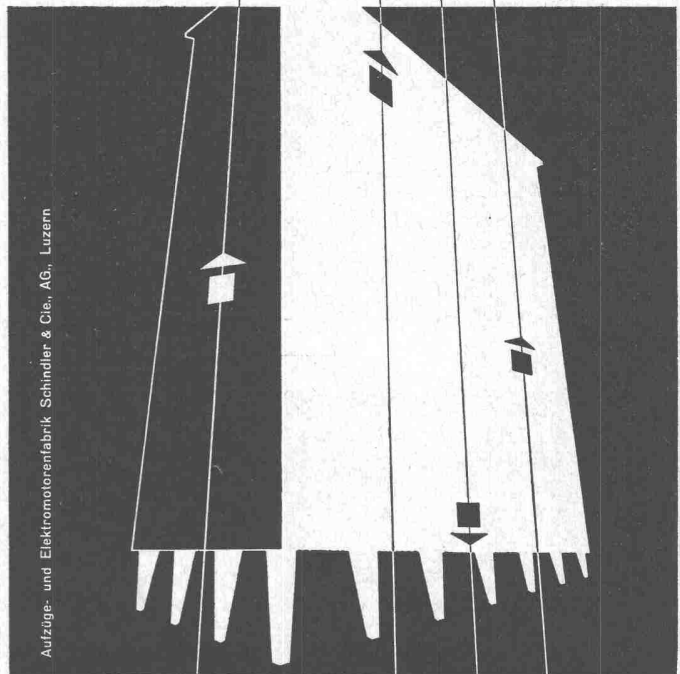
**Transporte von Aushub und Baumaterialien  
Maschinen und Schwerlasten  
Bagger und Trax Langholz**

Kipplastwagen, Schwertransportanhänger bis 45 Tonnen.  
Spezialisten für Auf- u. Ablad von Maschinen. Lagerräume.

Telephon (051) 33 11 33

**G. STIEFEL, Transporte, ZÜRICH**

# Schindler Aufzüge



Aufzüge- und Elektromotorenfabrik Schindler & Cie., AG., Luzern





**SRD KUGELLAGER VERKAUFSBUREAU ZÜRICH**

der Kugellagerwerke J. Schmid-Roost A. G. Nachf. Schmid & Co.  
 Telephone (051) 25 89 66 Nüschelerstr.31  
 SAFIA GENÈVE, 8, Av. P. de Rochemont Tel. (022) 6 83 36  
 SAFIA BERN, Monbijoustrasse 21 Tel. (031) 2 33 40

neu  
**NEU** NEU  
 neu

NEIN, TAUSENDFACH HAT  
 SICH DIE KONSTRUKTION DER

**BRUNEX-TÜRE**

SCHON BEWAHRT. DIE GROSSEN  
 VORZÜGE UND DER KLEINE PREIS  
 WERDEN AUCH SIE  
 ÜBERRASCHEN!

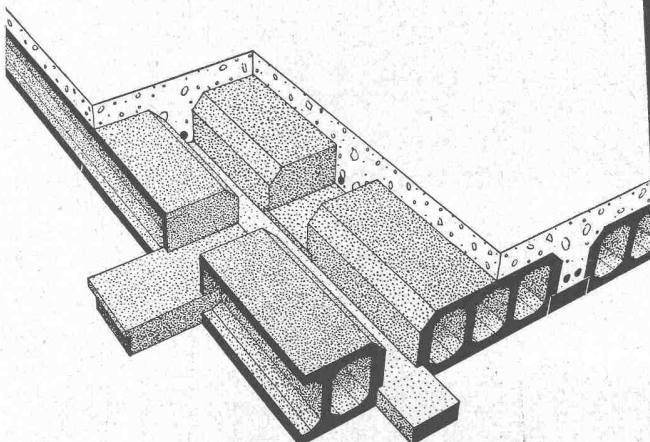
VERLANGEN SIE BITTE UNSER ANGEBOT  
 UND DEN AUSFÜHRLICHEN PROSPEKT

**TÜRENFABRIK** **B** **RUNEGG AG**

BRUNEGG (AARGAU) TEL. (064) 8 53 01

**Die fugensichere  
 Korkisolierdecke**

mit Deckensteinen Marke Baukornat  
 Hervorragend geeignet als oberste Betondecke  
 unter Steildach und als Flachdach



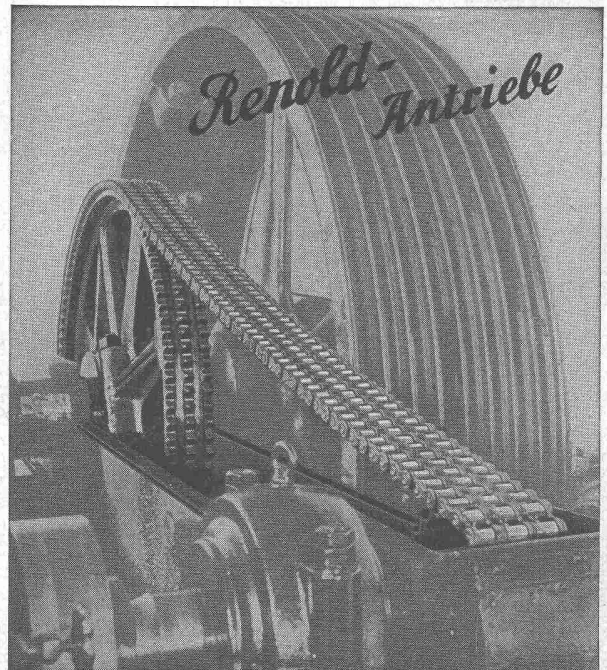
Verlangen Sie unseren Prospekt

**Baukork A.G.**

Verkaufsbüro Zürich, Gotthardstrasse 61 Tel. (051) 23 80 12

**RENOLD-ANTRIEBE**

komplett, normalisiert



für längste Lebensdauer  
 störungsfreien Betrieb  
 ruhigen Lauf

kurze Achsdistanzen  
 kleinste Breiten  
 hoher Wirkungsgrad

Ab Lager:

**W. EMIL KUNZ \* ZÜRICH 27**

Gotthardstrasse 21 - Telefon (051) 25 29 10



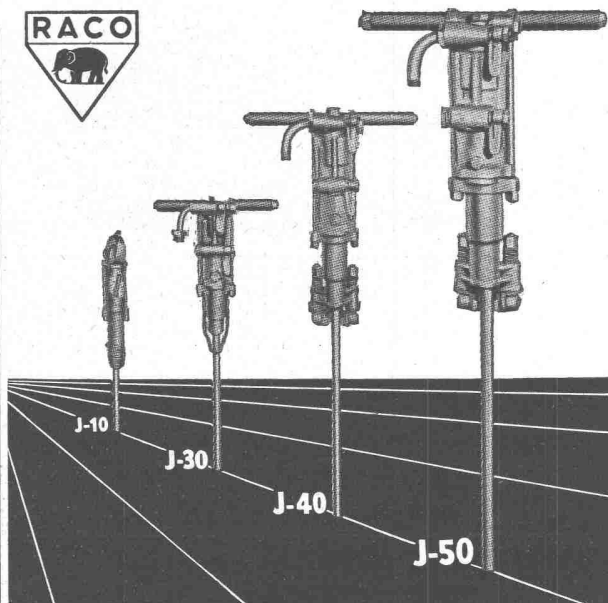
leichtes **und** billiges  
Isoliermaterial

# Flumser Steinwolle

isoliert 3 bis 5 x besser  
als Schlacke und ist erst noch  
viel billiger. Angenehmes,  
rasches Arbeiten.

**Schmelzwerk Spoerry, Flums Tel. (085) 8 31 48**

Verlangen Sie Prospekt und Muster.



## Ingersoll-Rand

die leistungsfähigen

# BOHRHÄMMER

Modelle von 6 bis 27 kg

für leichteste und schwerste  
Bohrarbeiten

Verlangen Sie unverbindliche Offerten

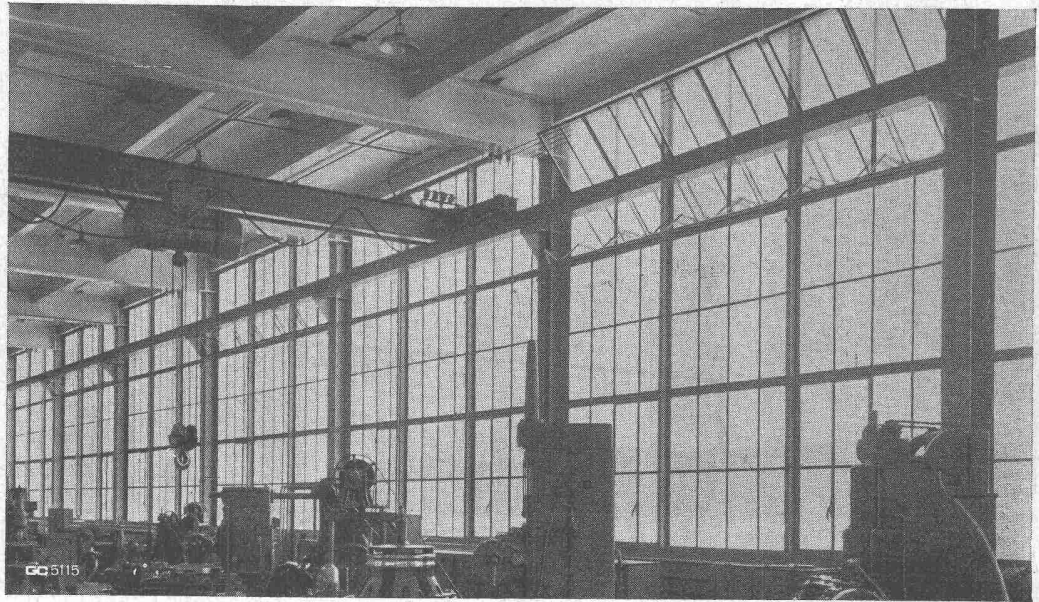
Alleinverkauf für die Schweiz

**Robert Aebi & Cie AG SA Zürich**

URANIASTRASSE 31/35 TEL. (051) 23 17 50

Firma gegr. 1881

# Stahlfenster Geilinger & Co. Winterthur



**ISOLIERT KÄLTE**

**ISOLIERT WÄRME**

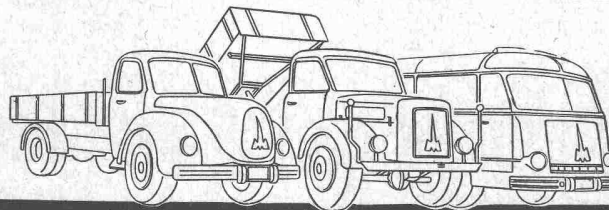
**ISOLIERT SCHALL**

**LANISOL  
MINERALWOLLE**

HERVORRAGENDE WIRKUNG  
UNERREICHTE WIRTSCHAFTLICHKEIT

WANNER & CO.A.-G., HORGEN

**Ein neutraler  
Fachmann  
prüft 110**



## MAGIRUS-DEUTZ-FAHRZEUGE

von denen jedes mehr als 150 000 km, also mehr als dreimal die Reise um die Erde, ohne Motorenrevision und grössere Reparaturen zurückgelegt hat

	Kilometer	Reparaturkosten		Bis 31.5.54 sind Fahrer prämiert worden von Magirus-Fahrzeugen: 5468 mit über 100 000 km 2310 mit über 150 000 km 924 mit über 200 000 km 73 mit über 300 000 km Fahrleistung ohne Motorenrevision und grössere Reparaturen.
		total DM	pro km Pfg	
110 Fahrzeuge mit total pro Fahrzeug:	18 225 500	154 537.-	0,85	
im Durchschnitt	165 686	1404.-	0,85	
das ungünstigste Resultat	150 000	4 231.-	2,8	
das günstigste Resultat	200 000	283.-	0,14	

Im Durchschnitt also nicht einmal 1 Rp. pro km! Vergleichen Sie diese Zahlen mit Ihrer eigenen Statistik

Generalvertretung für die Schweiz:



AG Lenzburg Telephon 064 81816