

Zeitschrift: Schweizerische Bauzeitung
Herausgeber: Verlags-AG der akademischen technischen Vereine
Band: 72 (1954)
Heft: 27

Titelseiten

Nutzungsbedingungen

Die ETH-Bibliothek ist die Anbieterin der digitalisierten Zeitschriften. Sie besitzt keine Urheberrechte an den Zeitschriften und ist nicht verantwortlich für deren Inhalte. Die Rechte liegen in der Regel bei den Herausgebern beziehungsweise den externen Rechteinhabern. [Siehe Rechtliche Hinweise.](#)

Conditions d'utilisation

L'ETH Library est le fournisseur des revues numérisées. Elle ne détient aucun droit d'auteur sur les revues et n'est pas responsable de leur contenu. En règle générale, les droits sont détenus par les éditeurs ou les détenteurs de droits externes. [Voir Informations légales.](#)

Terms of use

The ETH Library is the provider of the digitised journals. It does not own any copyrights to the journals and is not responsible for their content. The rights usually lie with the publishers or the external rights holders. [See Legal notice.](#)

Download PDF: 21.12.2024

ETH-Bibliothek Zürich, E-Periodica, <https://www.e-periodica.ch>

SCHWEIZERISCHE BAUZEITUNG

WOCHENSCHRIFT FÜR ARCHITEKTUR / INGENIEURWESEN / MASCHINENTECHNIK

REVUE POLYTECHNIQUE SUISSE

ORGAN DES S.I.A. SCHWEIZERISCHER INGENIEUR- UND ARCHITEKTEN-VEREIN
UND DER G.E.P. GESELLSCHAFT EHEMAL. STUDIERENDER DER EIDG. TECHN. HOCHSCHULE
GEGRÜNDET 1883 VON ING. A. WALDNER / HERAUSGEGEBEN VON ING. W. JEGHER

Fenster



Kiefer Zürich

BERCHTOLD & Co.
HEIZUNG • LÜFTUNG
WARMWASSER
THALWIL

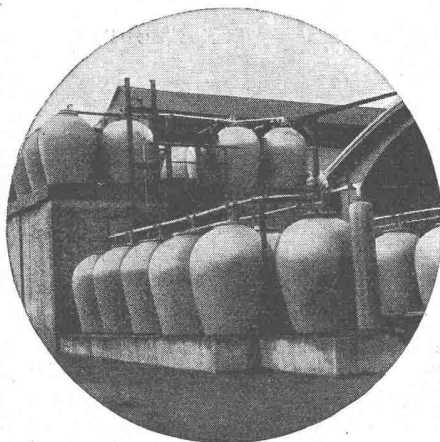
**INDUSTRIE-
HEIZUNG**
HEISSWASSER
STATT DAMPF

Telephon
051/920501

*Schlieren
Aufzüge*

FÜR ALLE
MODERNEN
BAUTEN

SCHWEIZERISCHE WAGONS- UND AUFZÜGEFABRIK A.G. SCHLIEREN-ZÜRICH



STEINZEUG EMBRACH

garantiert säurebeständig

Chemisches Steinzeug für stärkste chemische Beanspruchung

Embrachit für rasche Wärmewechsel

Thermosil speziell wärmeleitend

Embrit für Elektro-Isolierkörper und hohe mechanische Beanspruchung

Kanalisations-Steinzeug für Bau- gewerbe und Landwirtschaft

Steinzeugfabrik Embrach AG.

für Kanalisation und chemische Industrie
Embrach (Kt. Zürich) Tel. (051) 96 23 21

Verlag

W. Jegher & A. Ostertag, Dianastrasse 5,
Zürich / Tel. 23 45 07 / Postcheck VIII 6110

Postadresse:

Schweiz. Bauzeitung, Postfach Zürich 39

Bezugspreise

Einzelheft Fr. 1.65 — Abonnements:

12 Monate		6 Monate		3 Monate	
Schweiz	Ausland	Schweiz	Ausland	Schweiz	Ausland
66.—	72.—	33.—	36.—	16.50	18.—

Für Mitglieder des S.I.A., der G.E.P. und des Schweiz. Technischen Verbandes, sowie für Studierende der ETH und der EPUL ermässigte Preis-Kategorien nach Tarif.

Anzeigen-Verwaltung

Mosse-Annoncen AG., Zürich, Limmat-
quai 94 / Tel. 326817 / Postcheck VIII 1027

INHALT

Innkraftwerk Simbach-Braunau . . .	387*
Vertikalkrümmung bei Gewölbestau- mauern. Von M. Herzog	395*
Ausnutzungskoeffizient zur Begren- zung der baulichen Ausnützung. Von H. Marti	396*

MITTEILUNGEN

Gespräche über Mensch und Tech- nik. Tankschiff «Tina Onassis». Lo- komotiven der British Railways. Wärmeübergang an verdampfendes Ammoniak. Zweitakt-Dieselmotoren mit gegenläufigen Kolben. Persön- liches	398
------------------------------------------------------------------------------------------------------------------------------------------------------------------------------------------------------------------------------------------	-----

NEKROLOGE

K. Nörhel	398*
Ed. Feiss	399

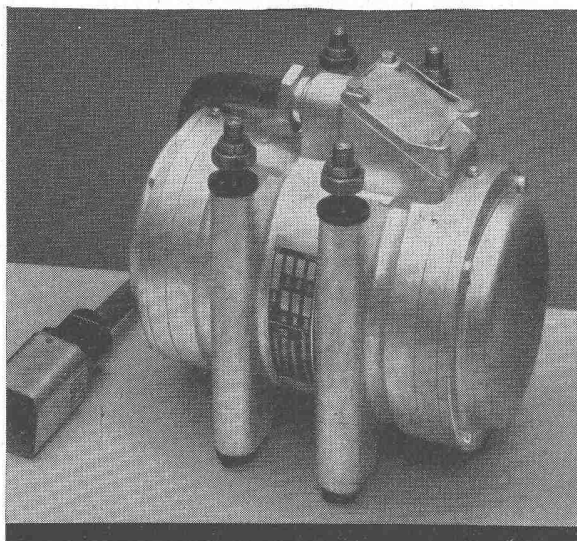
BUCHBESPRECHUNGEN

Die Schweiz, Arbeit und Leben, von W. Reist und E. Schürch. Bauen in USA, von einer deutschen Studien- gruppe	399
Beton-Kalender 1954. Fünfzig Jahre Gips-Union 1903/53. Neuerscheinun- gen	400

WETTBEWERBE

«Kanadisches Haus von morgen». Schulhaus in Oberuster	400
--------------------------------------------------------------------	-----

VORTRAGSKALENDER	400
----------------------------	-----

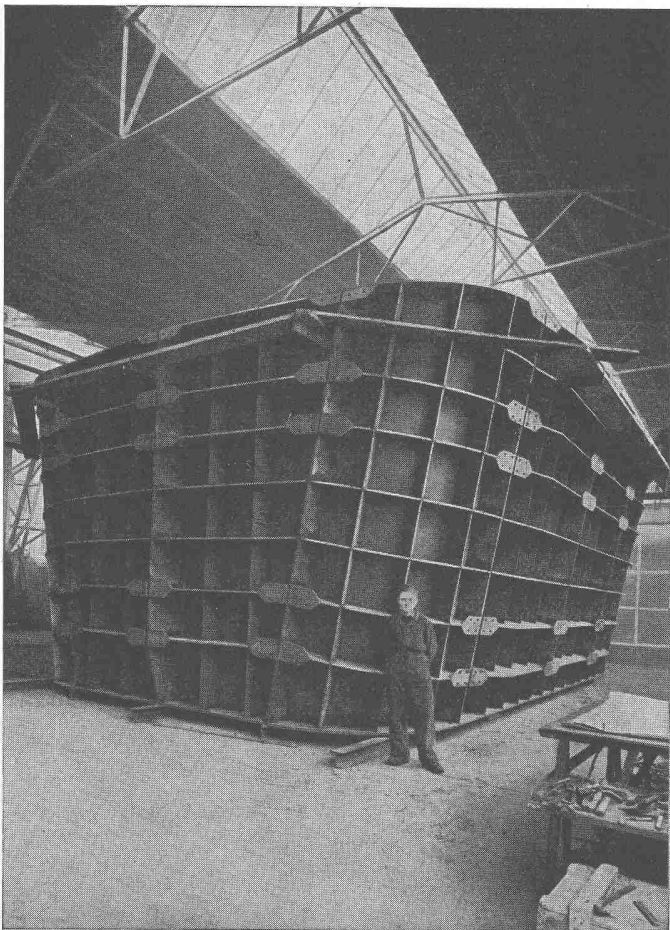


GW 356

VIBRODYNE

Der unverwüstliche
Elektro-Vibrator
für universellen Gebrauch

Maschinenfabrik Graber & Wening AG.
Neftenbach (Winterthur) Schweiz

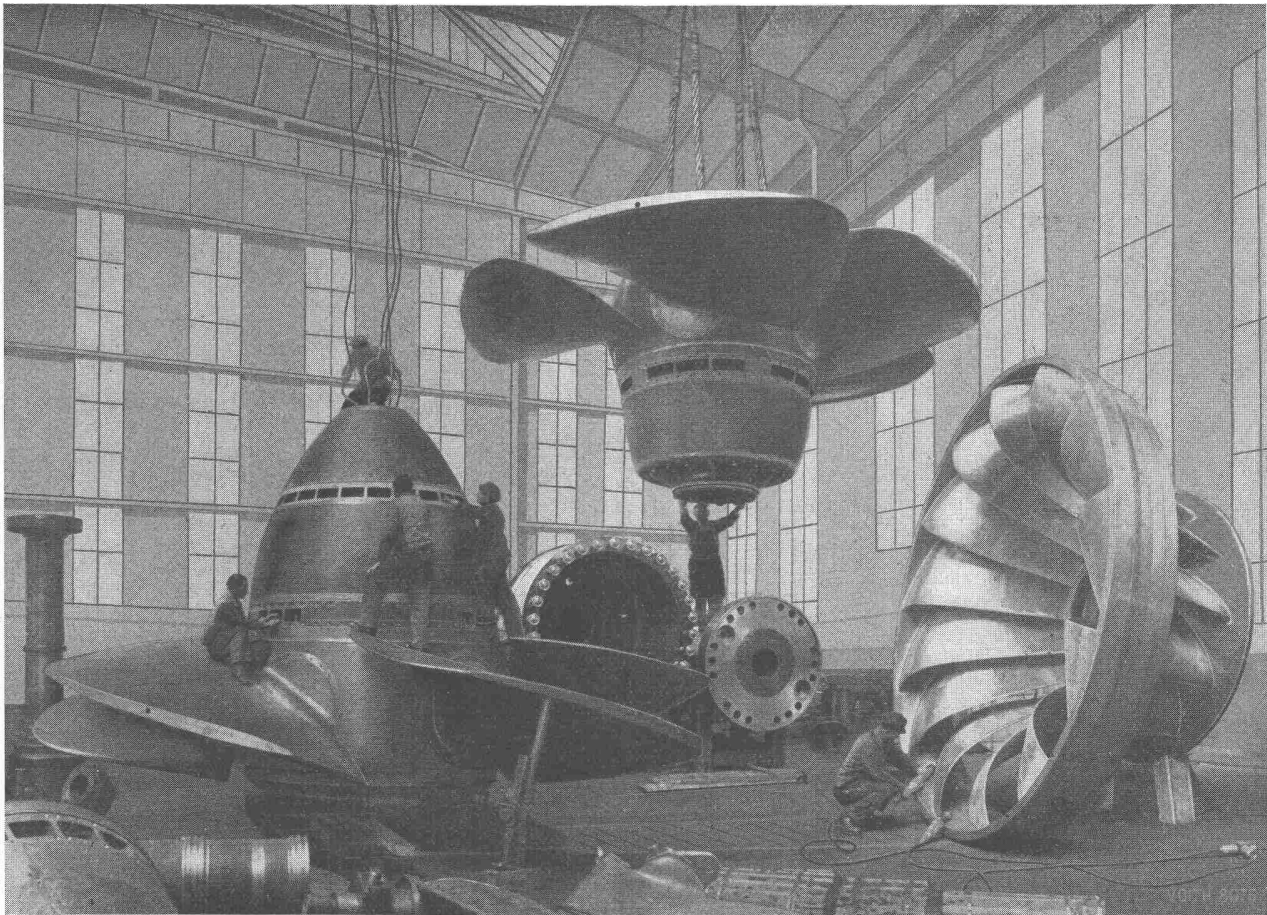


Ponts
Charpentes
Chaudronnerie
Mécanique
Serrurerie

CUVE EXTÉRIEURE DE FOUR ÉLECTRIQUE
POIDS 100 TONNES

GIOVANOLA MONTHEY

Voith Wasserturbinen und Speicherpumpen für Wasserkraftanlagen



3 Kaplanräder 7,4 m ϕ , je rd. 40 000 PS bei 9,6 m Fallhöhe für das Donaukraftwerk Jochenstein.

4 Kaplanräder 6,3 m ϕ , je 34 800 PS bei 11,9 m Fallhöhe für das Innkraftwerk «Simbach-Braunau».

2 Franciscräder 4,0 m ϕ , je 34 500 PS bei 32,6 m Fallhöhe für das Kraftwerk «Hirakud I», Indien.



Bis heute haben wir über 15 500 Turbinen für eine Gesamtleistung von rund 17 300 000 PS geliefert und in Auftrag, davon 526 Kaplan-turbinen mit einer Gesamtleistung von 2 500 000 PS



J.M.Voith G.m.b.H., Maschinenfabrik, Heidenheim (Brenz)



BFZ-DICHTUNGEN

Phenolfrei

+ PATENT +

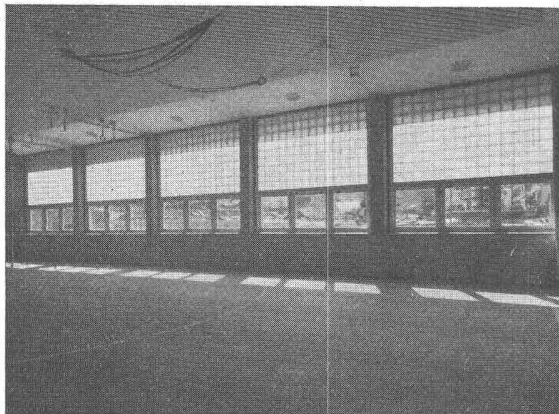
für Zementrohre und Steinzeugleitungen, speziell Kanalisationen, Trinkwasserleitungen, Schmutzwasserkanäle, Sammelleitungen.

Grösste Elastizität, absolute Dichtigkeit, säurebeständig.

Verlangen Sie Referenzen und Prospekte

AG. für chemisch-bautechnische Produkte
Würenlos (Aargau)

Telephon (056) 3 53 44



Lichtstreuende Glasbausteinwände in Turnhalle

Mit lichtstreuenden und lichtlenkenden Glasbausteinen ergibt sich eine bessere und tiefere Raumausleuchtung. Blendungsfreies und schlagschattenloses Licht. Vortreffliche Isolation, K-Werte 2,15 bis 1,86. Widerstandsfähig gegen Ballwürfe und Hagelschlag. Glasbausteinwände erfordern weder feure Rahmenanschlüsse noch Malerarbeiten. Sonnenstoren erübrigen sich.

RUPPERT, SINGER & CIE. AG ZÜRICH

Tafelglas en gros und Spiegelglasmanufaktur

Tel. (051) 52 53 53 Briefadresse: Zürich 48, Allstetten

ASEOL

spart Arbeitsstunden
schont die Maschinen
vermeidet Betriebsunterbrüche

darüber sind sich alle Bauunternehmer einig, die ASEOL-Schmierstoffe verwenden.

Für Ihren wertvollen Maschinen- und Fahrzeugpark stehen die allseits bewährten

ASEOL-HD-Motorenöle
ASEOL-Hypoidgetriebeöle
ASEOL-Zahnradfette
ASEOL-Schalungsschmiermittel
ASEOL-Hydrauliköle
ASEOL-Antifreeze

und weitere Spezialtypen zur Verfügung.

Verlangen Sie
unsere ausführliche Dokumentation



ADOLF SCHMIDS ERBEN AG, S.A. **BERN** Telephon 031 278 44

Autofrigor für
KLIMA-ANLAGEN
Autofrigor

Die Klima-Anlage in Verbindung mit einer Kältemaschine «Autofrigor» ist in der Lage, jedes gewünschte Klima — ohne Rücksicht auf die Aussenwitterungsverhältnisse — zu schaffen. Die Kältemaschine «Autofrigor» macht jede Klima-Anlage zu einer vollwertigen Einrichtung.

AUTOFRIGOR AG

ZÜRICH

Schaffhauserstrasse 473

Telephon (051) 48 15 55

GÖHNER NORMEN

Die neuartige Göhner Espagnolette

Betonte Eleganz des Griffes ist das augenfälligste Merkmal dieses verdeckten Drehstangenverschlusses.

Hermetisches Schliessen durch Anpressen der Flügel mittels End- u. Mittelhaken, harmonische Gesamtwirkung der Beschläge durch Übereinstimmen des formschönen Griffes mit den bevorzugten Waggon-drückern der Türen, sind weitere grundlegende Vorteile

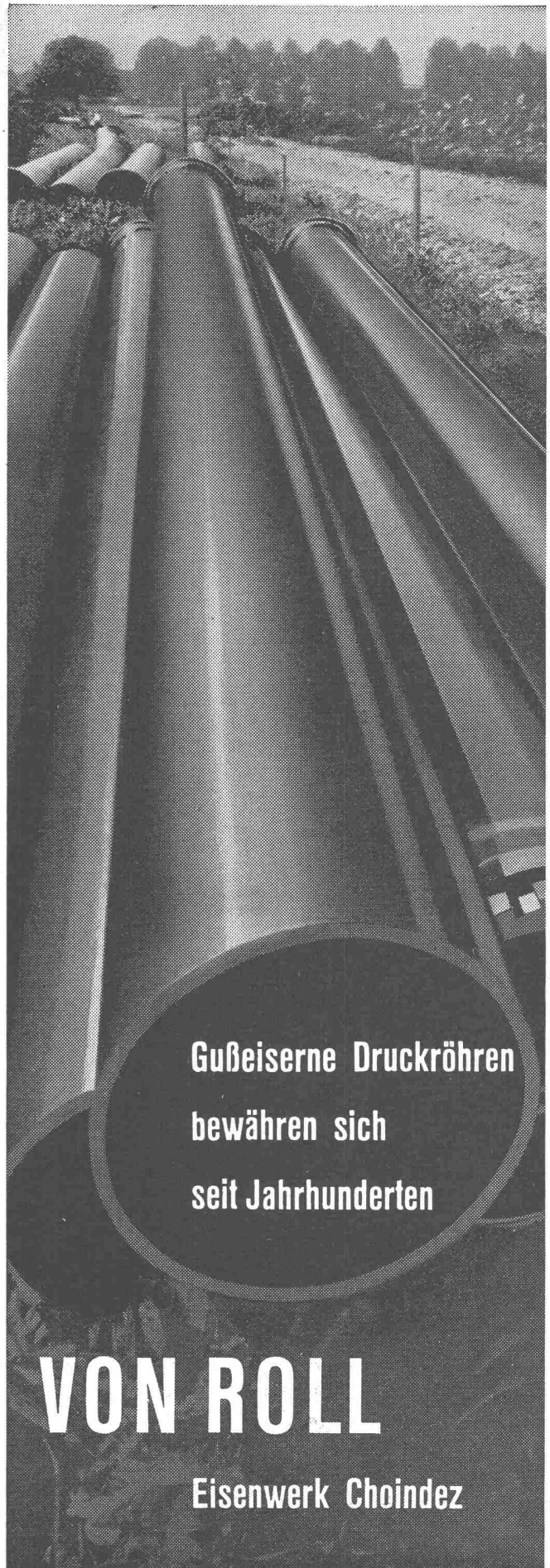
Unsere Norm-Fenster und -Balkontüren erhalten von jetzt an einheitlich die Göhner-Espagnolette.

Verlangen Sie bitte den Spezialprospekt.



Telefon (051) 24 17 80
Postfach Zürich 32
Vertretungen in
Bern, Basel, St. Gallen, Zug,
Biel, Genève, Lugano

ERNST GÖHNER AG ZÜRICH



**Gußeiserne Druckröhren
bewähren sich
seit Jahrhunderten**

VON ROLL

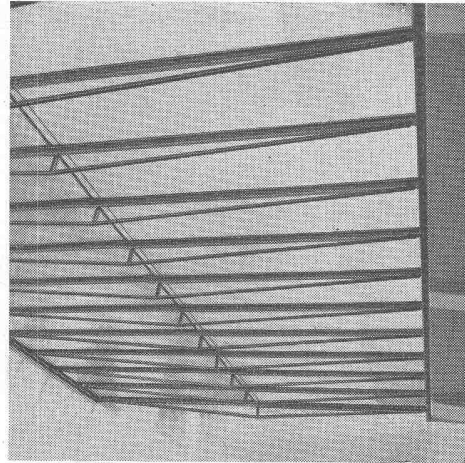
Eisenwerk Choindéz

Kully Glasdächer seit 1898

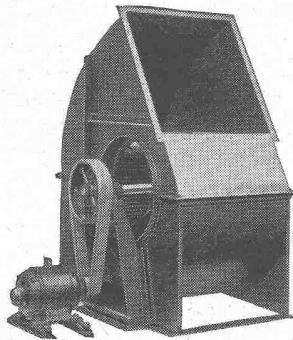
KULLY

A.Kully A.G. Glasdachwerke Olten

Tel. (062) 5 39 01/02



geräuschlose
Ventilatoren



Zentrifugal- und Schrauben-
Ventilatoren für alle Anwen-
dungsgebiete. — Elektro-
motoren in jeder Bauform.



G. Meidinger & Cie., Basel 4

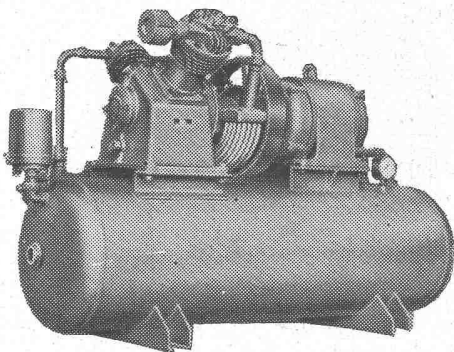
Telephon (061) 22 97 65



Transformatoren
Anlass- und Regulier-Widerstände
Signalglocken

HANS GLOOR / FABRIK ELEKTRISCHER APPARATE / ZÜRICH 50 (OERLIKON)

Telephon (051) 46 83 50



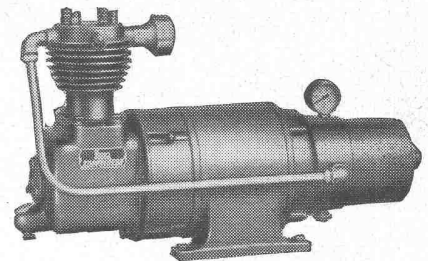
Haug
KOMPRESSOREN
Kompressoren

3-140 m³/h, 6-25 atü
ein- und zweistufig,
ein- und mehrzylindrig

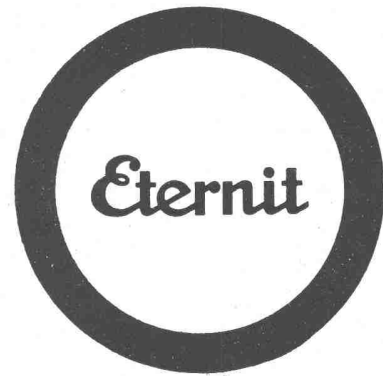
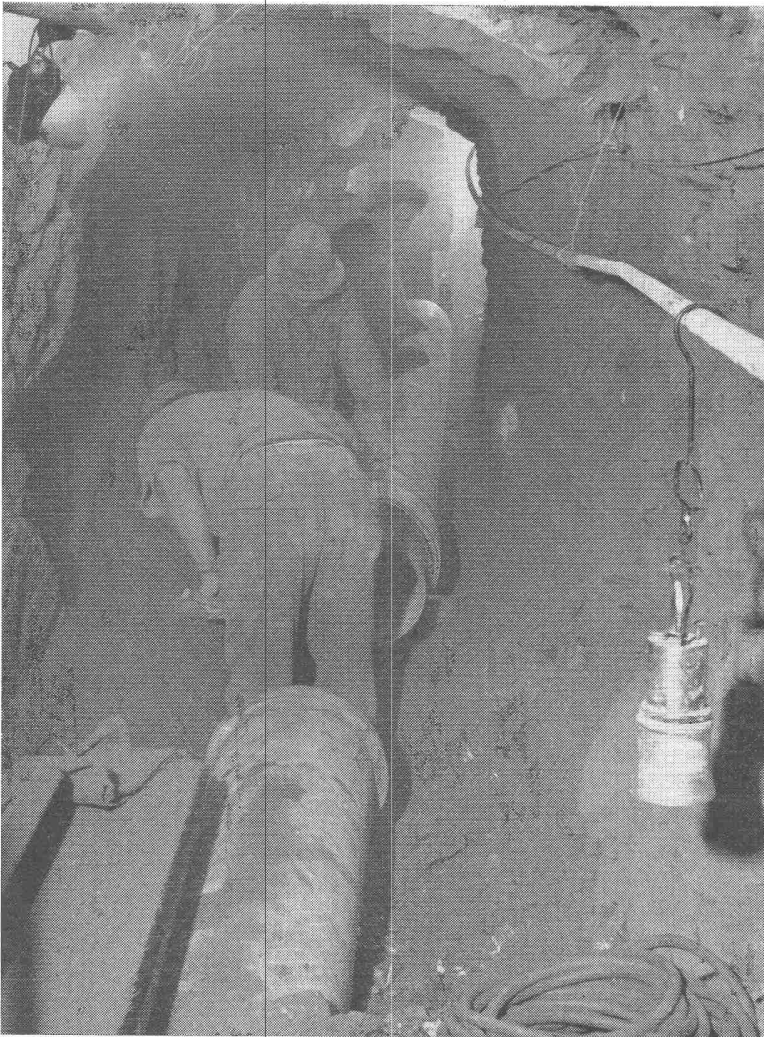
Vakuumpumpen

2-37 m³/h, bis 90% Vakuum
Kolben- und Rotationspumpen
Hochdruckgebläse

Vollautomatische Druckluft- und Vakuumanlagen



FRITZ HAUG A.-G., MASCHINENFABRIK, ST. GALLEN

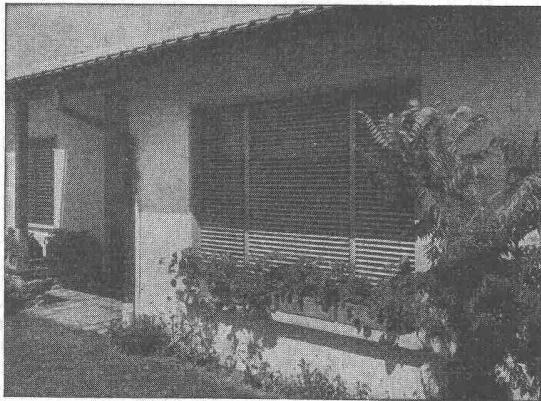


Verlegung von ‚Eternit‘-Druckrohren von 350 mm \varnothing in Zuleitungsstollen eines Fabrik-Kraftwerkes. Auch alle anderen Zuleitungen und eine Teilstrecke der Falleitung wurden in diesem Rohrmaterial ausgeführt.

4 Dort wo der Betriebsdruck 12 Atm. übersteigt, empfehlen wir Ihnen ‚Eternit‘-Rohre nicht. Bei über 95 von 100 Fällen liegen die Druckverhältnisse bei Wasserleitungen so, dass ‚Eternit‘-Rohre mit einem garantierten Druckwiderstand von 24 Atm. (in der Fabrik werden sie mit mindestens 30 Atm. geprüft) der Beanspruchung auf Innendruck mehr als gewachsen sind. Schweizerische ‚Eternit‘-Druckrohre eignen sich nicht für jede, aber fast für jede Wasserleitung.

Eternit AG. Niederurnen / Glarus Telefon 058 / 4 15 55

SchenkerStoren



Lamellenrollstore System

Sol-Flex

Storenfabrik Emil Schenker AG. Schönenwerd

Tel. (064) 3 13 52

Vertretungen:	Zürich	Tel. (051) 32 65 60
	Basel	Tel. (061) 2 93 81
	Luzern	Tel. (041) 2 99 68
	Lausanne	Tel. (021) 23 45 47
	Lugano	Tel. (091) 2 22 13

**Aufzüge
Gebauer**

Zürich
Tel. 051-33 21 65
66 / 67

AUFZÜGE
Gebauer
in 13 Sprachen

BORSARI

Heizöl- und Benzin-Tanks

aus Eisenbeton mit Glas-
auskleidung in jeder
Grösse für Handel, Indu-
strie-, Ein- und Mehr-
familienhäuser

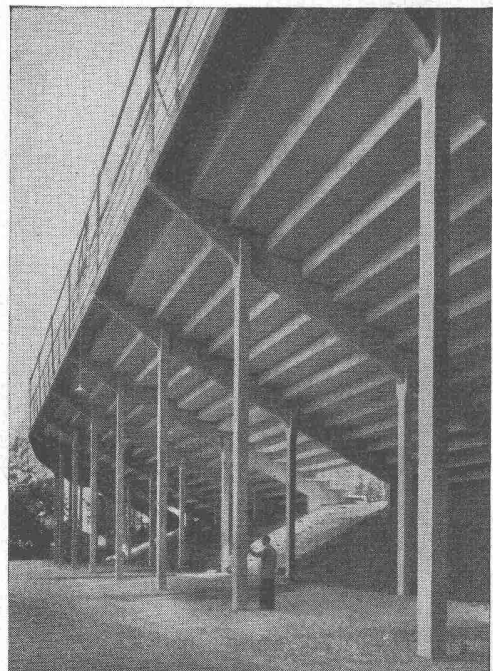
50 Jahre Erfahrung
Erstklassige Referenzen
Keine Korrosion
Kein Unterhalt

BORSARI & CO.

Zollikon-Zürich

Telephon (051) 24 96 18

Gegr. 1873



Neue Stehplatztribüne aus vorfabrizierten Beton-
elementen, Rennbahn Zürich-Oerlikon

Fassungsvermögen: 2000 Personen

Montagezeit: 8 Arbeitstage

Lieferung der Betonelemente:

Vobag AG. für vorgespannten Beton
Adliswil-Zürich, Tel. 91 68 44