

Objektyp: **Advertising**

Zeitschrift: **Schweizerische Bauzeitung**

Band (Jahr): **72 (1954)**

Heft 29

PDF erstellt am: **08.08.2024**

### **Nutzungsbedingungen**

Die ETH-Bibliothek ist Anbieterin der digitalisierten Zeitschriften. Sie besitzt keine Urheberrechte an den Inhalten der Zeitschriften. Die Rechte liegen in der Regel bei den Herausgebern. Die auf der Plattform e-periodica veröffentlichten Dokumente stehen für nicht-kommerzielle Zwecke in Lehre und Forschung sowie für die private Nutzung frei zur Verfügung. Einzelne Dateien oder Ausdrucke aus diesem Angebot können zusammen mit diesen Nutzungsbedingungen und den korrekten Herkunftsbezeichnungen weitergegeben werden. Das Veröffentlichen von Bildern in Print- und Online-Publikationen ist nur mit vorheriger Genehmigung der Rechteinhaber erlaubt. Die systematische Speicherung von Teilen des elektronischen Angebots auf anderen Servern bedarf ebenfalls des schriftlichen Einverständnisses der Rechteinhaber.

### **Haftungsausschluss**

Alle Angaben erfolgen ohne Gewähr für Vollständigkeit oder Richtigkeit. Es wird keine Haftung übernommen für Schäden durch die Verwendung von Informationen aus diesem Online-Angebot oder durch das Fehlen von Informationen. Dies gilt auch für Inhalte Dritter, die über dieses Angebot zugänglich sind.

# SCHWEIZERISCHE BAUZEITUNG

WOCHENSCHRIFT FÜR ARCHITEKTUR / INGENIEURWESEN / MASCHINENTECHNIK

REVUE POLYTECHNIQUE SUISSE

ORGAN DES S.I.A. SCHWEIZERISCHER INGENIEUR- UND ARCHITEKTEN-VEREIN  
UND DER G.E.P. GESELLSCHAFT EHEMAL. STUDIERENDER DER EIDG. TECHN. HOCHSCHULE  
GEGRÜNDET 1883 VON ING. A. WALDNER / HERAUSGEGEBEN VON ING. W. JEGHER



**GÖHNER**  
TÜREN + FENSTER  
**NORMEN**

die beste Garantie für Qualität

**ERNST GÖHNER AG ZÜRICH**  
BERN BASEL ST. GALLEN ZUG BIEL GENÈVE LUGANO



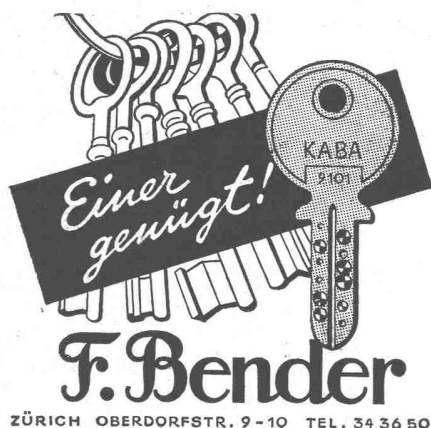
**ING. MAX GREUTER & CIE. ZÜRICH 7**  
INJEKTIONS- UND GUNIT-ARBEITEN TIEFBOHRUNGEN

## GLASDÄCHER

JAKOB **SCHERRER** SÖHNE

Kittlos mit Bleibanden oder Aluminiumprofilen.

Zürich 2 Allmendstrasse 7 Telefon 051 / 25 79 80



*Einer genügt!*

**F. Bender**

ZÜRICH OBERDORFSTR. 9-10 TEL. 34 36 50

### Verlag

W. Jegher & A. Ostertag, Dianastrasse 5,  
Zürich / Tel. 23 45 07 / Postcheck VIII 6110  
Postadresse:  
Schweiz. Bauzeitung, Postfach Zürich 39

### Bezugspreise

Einzelheft Fr. 1.65 — Abonnements:

12 Monate		6 Monate		3 Monate	
Schweiz	Ausland	Schweiz	Ausland	Schweiz	Ausland
66.—	72.—	33.—	36.—	16.50	18.—

Für Mitglieder des S.I.A., der G.E.P. und des Schweiz. Technischen Verbandes, sowie für Studierende der ETH und der EPUL ermässigte Preis-Kategorien nach Tarif.

### Anzeigen-Verwaltung

Mosse-Annoncen AG., Zürich, Limmat-  
quai 94 / Tel. 32 68 17 / Postcheck VIII 1027

### INHALT

Wettbewerb Kantonsschule Freuden- berg, Zürich . . . . .	417*
Strömungstagung des VDI und des S. I. A. in Zürich . . . . .	421
Innkraftwerk Simbach-Braunau . . . . .	424*

### MITTEILUNGEN

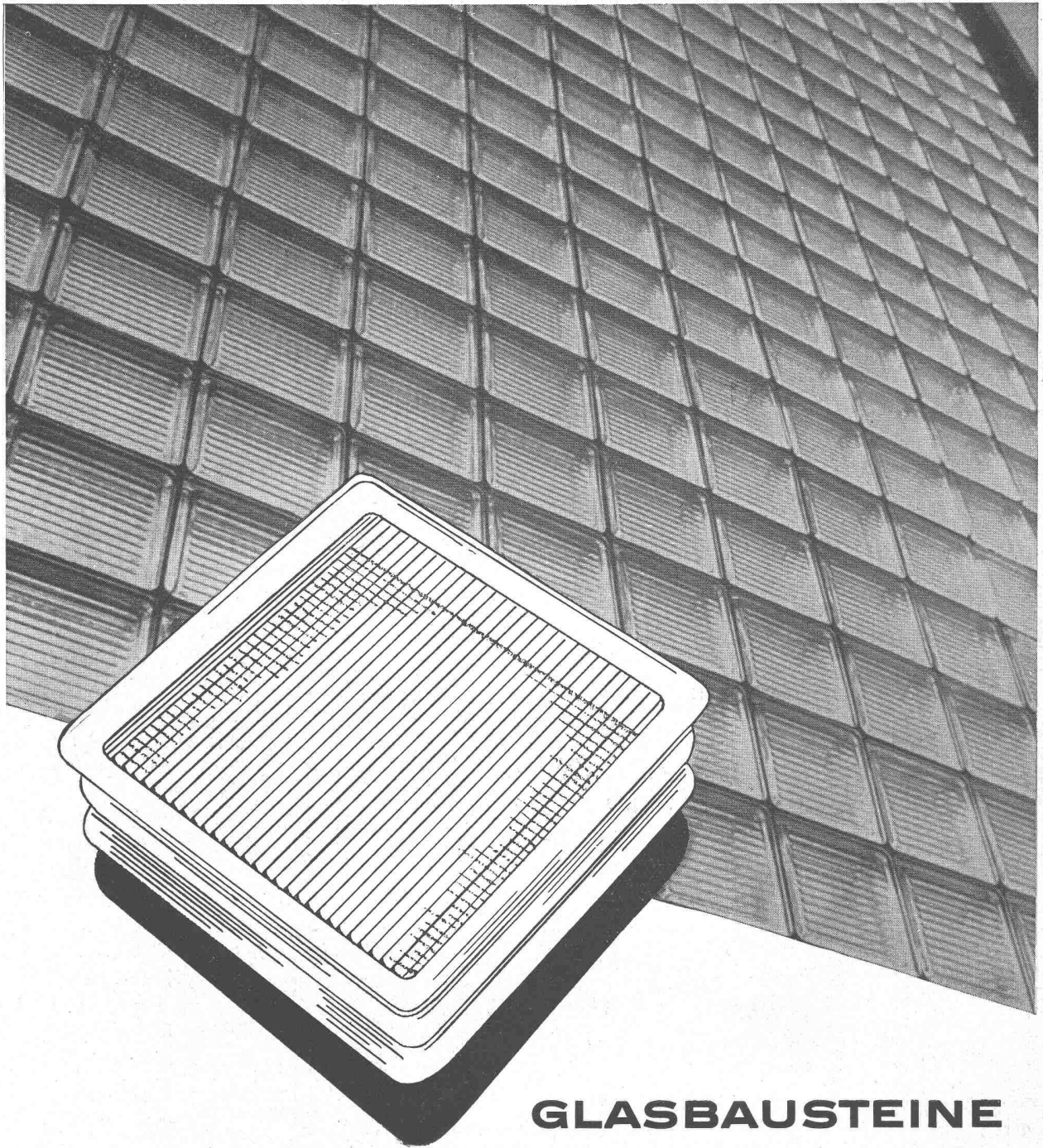
Rekorde der amerikanischen Erdöl- industrie . . . . .	430
Schweizerisches Nationalkomitee für Bewässerung und Entwässerung. Ver- fahren zum Ausbessern alter Beton- strassen. Kongress für Geodäsie und Geophysik in Rom. Persönliches . . . . .	431

### BUCHBESPRECHUNGEN

Skulpturen von Arnold Huggler. Erd- druckverlagerung bei Spundwand- bauwerken, von R. Briske. Ge- schichte des Münchner Hauptbahn- hofes, von W. Süss . . . . .	431
Calcul et exécution des ouvrages en béton armé, von V. Forestier. Ta- bellenbuch für Bau- und Holzge- werbe, von W. Friedrich. Lehren, von H. Schmidt. Neuerscheinungen . . . . .	432

### WETTBEWERBE

Kunsteisbahn Vernets, Genf. Refor- mierte Kirche in Basel . . . . .	432
--	-----



## GLASBAUSTEINE

vereinigen in sich alle Anforderungen der neuzeitlichen Bautechnik

Sie sind widerstandsfähig  
lichtdurchlässig  
wärmeisolierend und preiswert

**Deutscher Innen- und Aussenhandel - Bergbau**  
Berlin W 8, Jägerstrasse 55

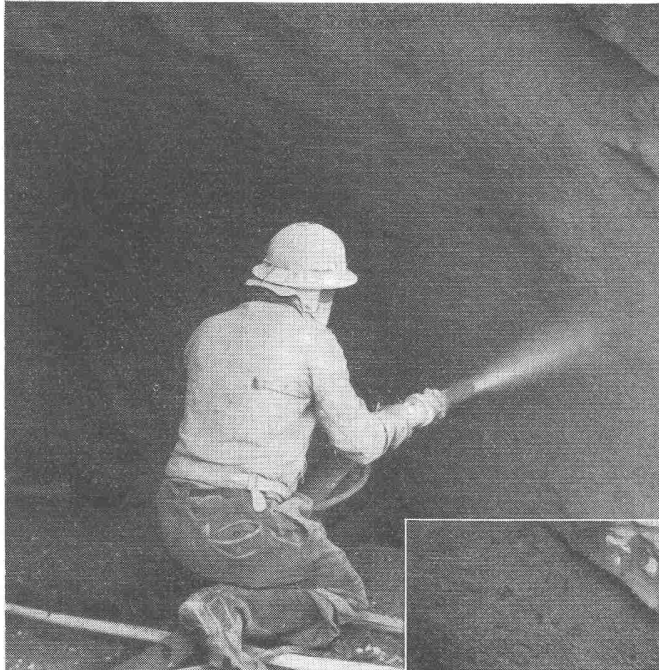
Anfragen über Preise, Lieferbedingungen richten Sie bitte an:

Generalagentur

**EMIL MICHEL, BERN**

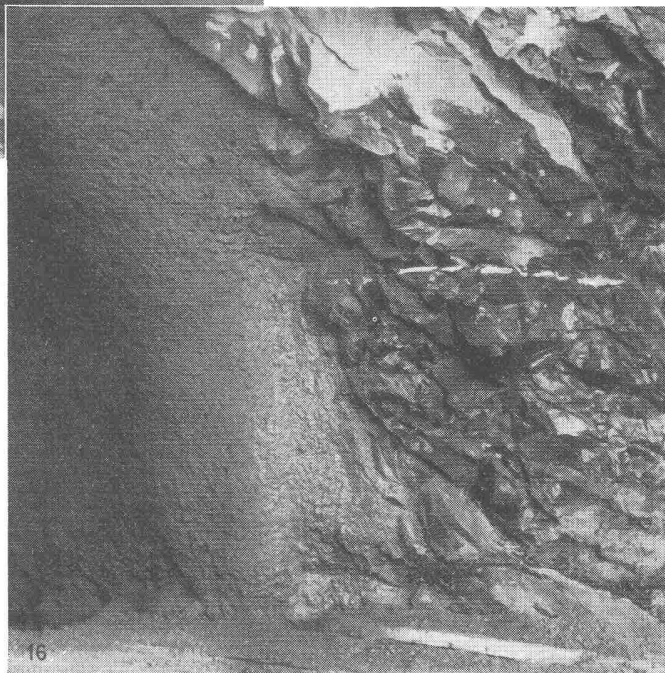
Postfach Transit 943

# SPRITZBETON



nach dem SPRIBAG-Verfahren wird seit Ende Oktober 1952 auf verschiedenen schweizerischen Grossbaustellen angewendet.

Auf Grund der überzeugenden Resultate, die ohne Beeinträchtigung der Stollenvortriebe erzielt werden, sind seit her über 15 000 m<sup>3</sup> Trockengemisch in Körnungen bis 25 Millimeter verarbeitet worden.



- Geringfügige Beeinträchtigung der übrigen Arbeiten im Stollen.
- Einwandfreie Haftung und Wasserdichtigkeit.
- Keine Schalung.
- Anpassung des Verkleidungsmantels an das örtliche Ausbruchprofil und an die Natur des Felsens.
- Kontinuierlicher Betrieb mit durchschnittlichen Baustellenleistungen von 2,5—4 m<sup>3</sup> Trockengemisch pro Stunde.

# SPRIBAG

Die Spezialfirma für Spritzbeton, Gunit, Zement-Injektionen und PERFO-Bolzenbefestigungen

SPRITZBAU AG. ZÜRICH 3 WERDSTRASSE 128  
Tel. (051) 3514 77

# SCHWEIZER BAUBESCHLÄGE

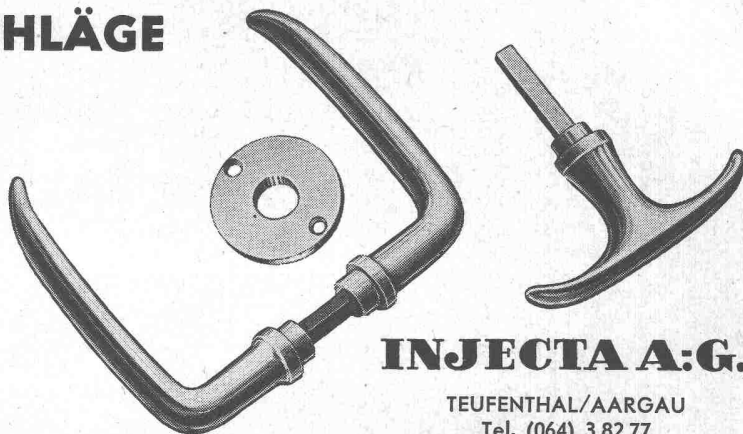
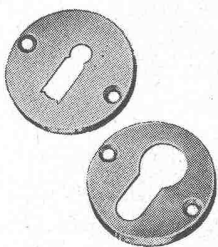
## INCA

aus hochwertiger  
Neusilber-Legierung

Erstklassige  
Vernicklung und  
Verchromung

Grosse Dauer-  
haftigkeit

Formschöne  
Ausführung



### INJECTA A:G.

TEUFENTHAL/AARGAU  
Tel. (064) 3 82 77

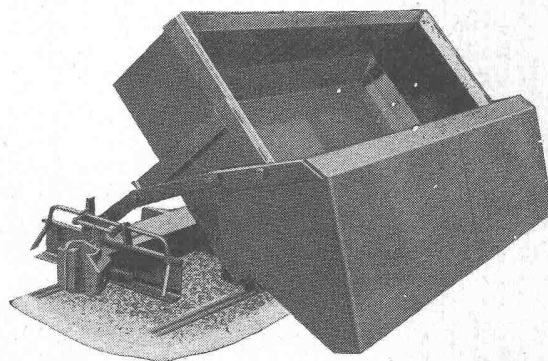
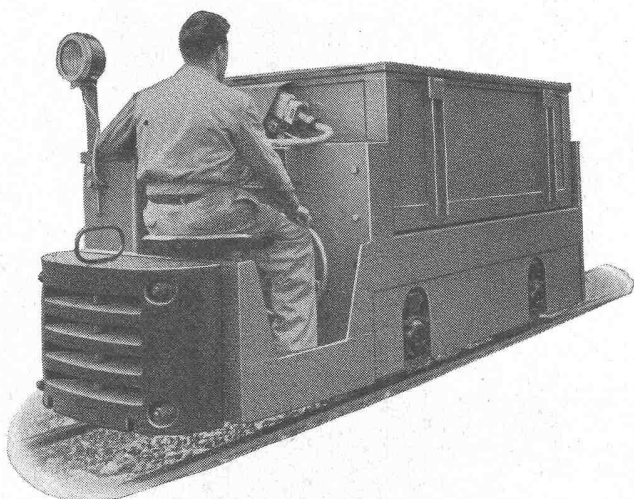


## Bau- und Stollenlokomotiven

Baulokomotiven bis 160 PS für Batterie- oder Fahrleitungsbetrieb.

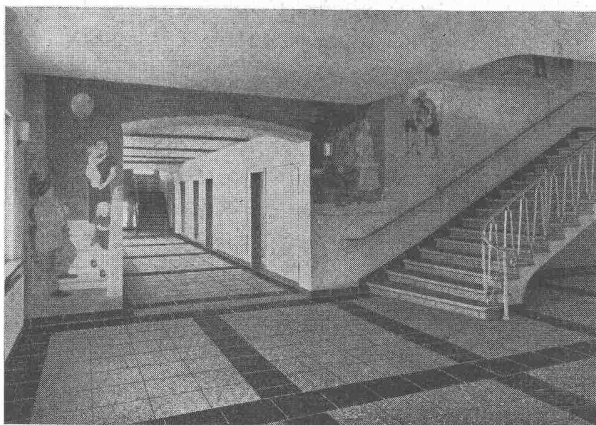
Stollenlokomotiven bis 70 PS für 60-75 cm Spurweite.

Nach Auswertung der neuesten Erfahrungen konstruiert und unter schwersten Bedingungen erprobt. Lokomotiven mit luftgekühltem Dieselmotor und hydraulischer Kraftübertragung ohne Schaltgetriebe demnächst ebenfalls lieferbar.



Schweizerische  
Industrie-Gesellschaft  
Neuhausen am Rheinflall

Selbstkipper-Stollenwagen für 2 m<sup>3</sup> und mehr Fassungsvermögen.



Sekundarschulhaus Henau-Niederuzwil 1952

## Qualitäts-Fabrikate

in Basaltolif-Quarzit

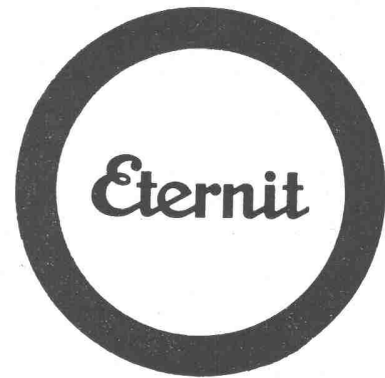
### Treppenanlagen      Bodenplatten

hydraulisch gepresst, mit granitharter Gehfläche, in verschiedenen Farben. Nach Wahl **gleitfest geraut** oder **geschliffen**

Standard-Formate: 25/25/2 cm  
30/30/2 cm  
35/35/2,5 cm  
40/40/3 cm

in Granit-Imitation sofort ab Lager lieferbar!

### SPEZIALBETON AG. STAAD (St. G.)



Rohrtransport für eine Quellableitung auf 1500 m ü. Meer. Wo der Transport von schweren Rohrmaterialien grosse Schwierigkeiten bereiten würde, erweist sich das geringe Gewicht von ‚Eternit‘-Rohren als besonders vorteilhaft.

**1** Dem Maultier sollten Sie nicht mehr zutrauen als sechs viermetrige ‚Eternit‘-Asbestzement-Druckrohre, wenn der Weg zur Baustelle steil, steinig und lang ist. Von andern Rohren mit gleichen Durchmessern und Druckfestigkeit kann man nicht annähernd 24 Laufmeter auf einmal basten. Geringes Gewicht spart Ihnen Transportkosten und erleichtert die Montage. Hebezeuge werden nur für Rohre von grössten Durchmessern benötigt.

Eternit AG. Niederurnen / Glarus    Telefon 058 / 4 15 55

## Parkett, der gediegene Bodenbelag seit Jahrhunderten

### Parkett ist wirtschaftlich

Er kennt praktisch keine Abnutzung. Verletzte oder gealterte Stellen lassen sich leicht reparieren; richtig gepflegt, überdauert er Generationen.

Wenden Sie sich für Auskünfte an den Verband Schweizerischer Parkettfabrikanten und Vereinigung der Parkettgeschäfte, Postfach, Solothurn 2



## Parkett, der dauerhafte und warme Bodenbelag

### SchenkerStoren



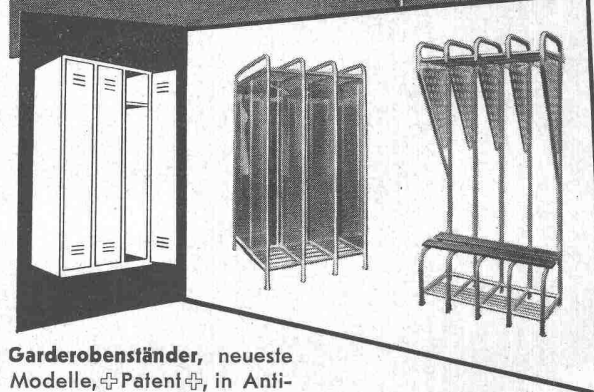
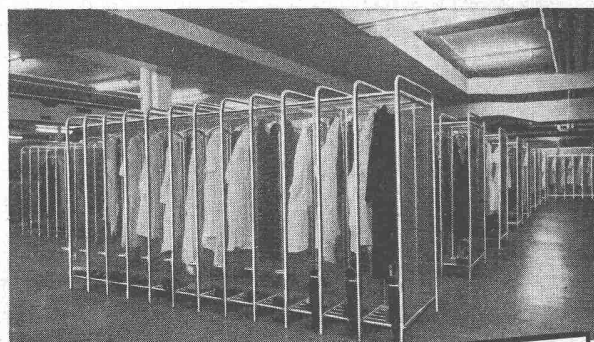
Lamellenrollstore System



Storenfabrik Emil Schenker AG. Schönenwerd

Tel. (064) 3 13 52

Vertretungen:	Zürich	Tel. (051) 32 65 60
	Basel	Tel. (061) 2 93 81
	Luzern	Tel. (041) 2 99 68
	Lausanne	Tel. (021) 23 45 47
	Lugano	Tel. (091) 2 22 13



Garderobenständer, neueste Modelle, Patent, in Anticorodal, zerlegbar, von

### HARTMANN

HARTMANN & CO. AG. BIEL

ROLLADENFABRIK UND METALLBAU - TEL. (032) 2 77 37

### BAU - UNTERNEHMUNG



ZÜRICH UND SCHLIEREN

### ABBRÜCHE

mit neuen Spezialmaschinen  
prompt und zu günstigen Preisen durch

### VONTOBEL & STACH

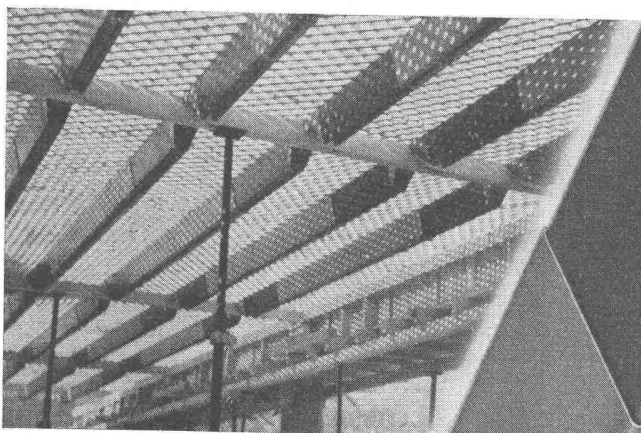
Abbruchunternehmung

Telephon (031) 3 12 68

BERN

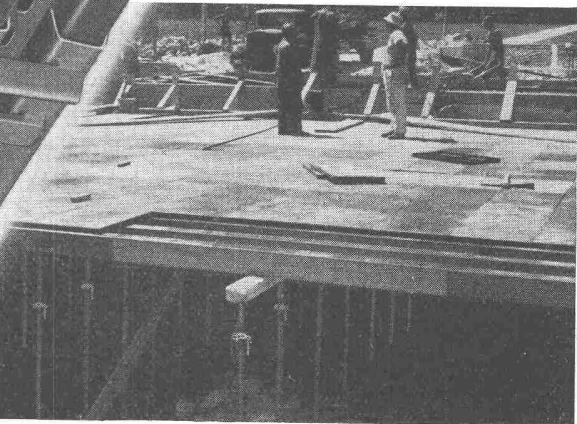
# ACROW BANGERTER LYSS

## ZEIT + GELD SPAREN



SCHALUNGSTRÄGER  
STAHLSCHALUNGEN  
BETONMISCHER  
DECKENSTÜTZEN  
GRABENSPRIESSEN

500 000  
SCHALUNGSTRÄGER  
IM GEBRAUCH  
JUNI 1954



ROHRGERÜSTE IN STAHL UND  
LEICHTMETALL • ROHRGERÜSTE  
AUS VORMONTIERTEN H-RAHMEN

**A. BANGERTER & CIE AG LYSS** ☎ **032 84123**  
Abteilung für Bauwerkzeuge    Cementwaren und Bausteinwerke





**Seilbahnen**  
für alle  
Zwecke

**L. E. Küpfer**  
MASCHINENFABRIK STEFFISBURG

Endlich wieder lieferbar!

# BOSCH

## Krafffahrtechnisches Taschenbuch

12. verbesserte Auflage 1954

425 Seiten (DIN A6) mit über 300 Bildern auf Dünndruckpapier, Kunstlederband DM 6.—

Das in Fachkreisen bekannte und besonders beliebte Taschenbuch erscheint nach einjähriger Unterbrechung soeben in 12., inhaltlich auf den neuesten Stand gebrachter Auflage.

In dem handlichen Hilfsbuch werden neben speziell krafffahrtechnischen Fragen über Motoren, mechanische und elektrische Ausrüstung sowie Auslandserzeugnisse, über Kennwerte der Krafffahrzeuge und über Einbaumotoren aller Länder, über Schmier- und Kraftstoffe, auch allgemein interessierende Gebiete wie Masse, Mathematik, Mechanik, Festigkeit, Bauelemente, Licht, Elektrotechnik, Klima, Stoffe und Stoffwerte erschöpfend behandelt. Im Anhang finden wir wichtige Fachausdrücke in Deutsch, Englisch, Französisch und Italienisch.

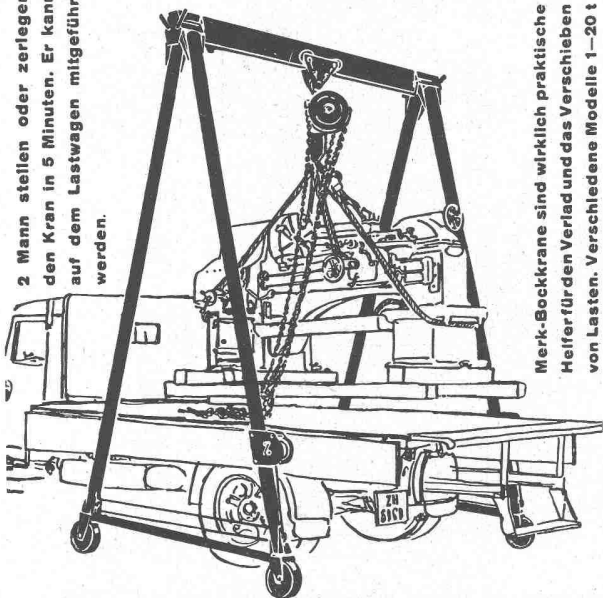
Alleinvertrieb:

**DEUTSCHER INGENIEUR-VERLAG GMBH**  
DÜSSELDORF 10 INGENIEURHAUS

## Zerlegbare Bock-Krane!

# MERK

2 Mann stellen oder zerlegen den Kran in 5 Minuten. Er kann auf dem Lastwagen mitgeführt werden.



Merk-Bockkrane sind wirklich praktische Helfer für den Verlad und das Verschieben von Lasten. Verschiedene Modelle 1—20 t Tragkraft verschiedener Höhen und Breiten. Verlangen Sie nähere Angaben.

**HANS MERK Fahrzeug- und Kranfabrik, DIETIKON-ZÜRICH**  
TELEPHON (051) 91 91 21

# GARAGETORE

# SONNENSTOREN

# LAMELLENSTOREN

# G

## Solomatic

### ROLLADENFABRIK A-GRIESSER AG

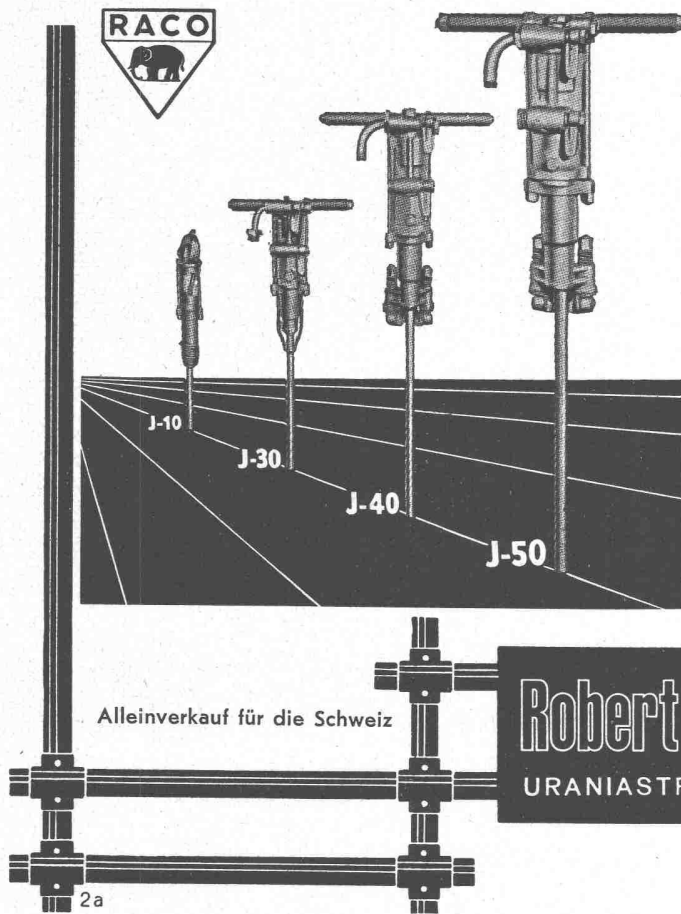
Aadorf-Thg. Tel. (052) 4 71 12	Vertreter	Tel.
Basel Tel. (061) 34 63 63	Chaux-de-Fonds	S. Régüin, L.-Robert 25 (039) 2 74 83
Bern Tel. (031) 2 92 61	Delémont	Schmid S.A., Rue de l'Hôpital (066) 2 16 09
Genève Tél. (022) 3 82 04	Locarno-Muralto	M. Gherra, V. Municipio (093) 7 30 09
Lausanne Tél. (021) 26 18 40	Otten	Spring, Arch., Dornacherstr. 15 (062) 5 25 85
Luzern Tel. (041) 2 72 42	Thun	H. Meier, Hopfenweg 8 (033) 2 25 25
St. Gallen Tel. (071) 3 14 76	Platzmonteur	
Zürich Tel. (051) 23 73 98	Winterthur	R. Fantoni, Turmhaldenstr. 12 (052) 2 61 05
	Schaffhausen	A. Klingler, Kohlfirststr. 54 (053) 5 66 86



*Feller*

Zweck und Form sind im Feller-Installationsmaterial in unübertroffener Weise vereinigt

Adolf Feller AG, Horgen



Alleinverkauf für die Schweiz

**Robert Aebi & Cie** AG SA **Zürich**

URANIASTRASSE 31/35 TEL. (051) 23 17 50

Firma gegr. 1881

# Ingersoll-Rand

die leistungsfähigen

## BOHRHÄMMER

Modelle von 6 bis 27 kg

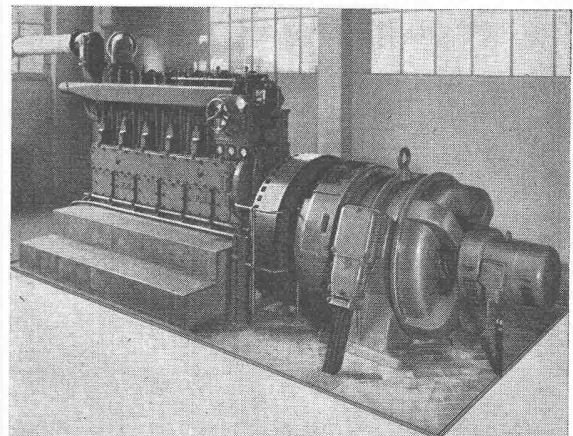
für leichteste und schwerste Bohrarbeiten

Verlangen Sie unverbindliche Offerten

## Wir isolieren

- Ihre Präzisionsmaschinen**  
gegen störende Einflüsse von Erschütterungen
  - Ihre Hämmer und Pressen**  
zum Schutze von Maschinen, den betriebseigenen Bauten und der Umgebung
  - Triffschall- und Bodenisolationen**  
durch unsere patentierten Korkaero-Platten
- Verlangen Sie kostenfreie Beratung durch

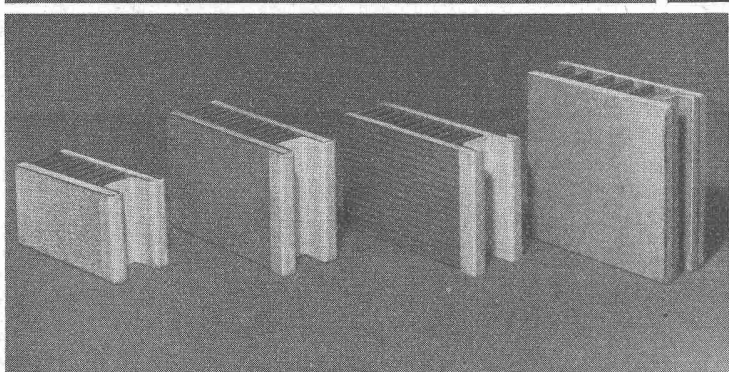
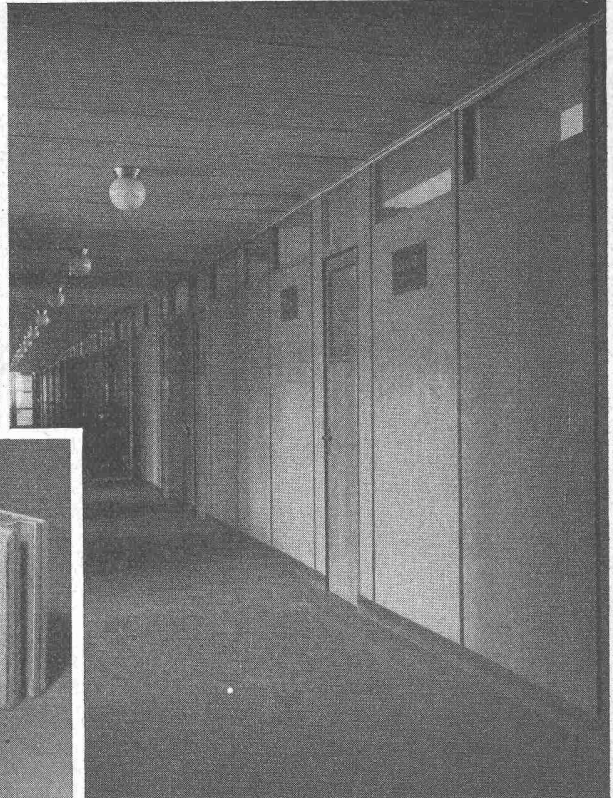
**VAPOR AG., ZUG**    Telefon (042) 4 15 74



Diesel-Generator-Gruppe 600 PS, störungsfrei isoliert

# Versetzbare Zwischenwände:

Eine technische und wirtschaftliche Spitzenleistung



**SPITZENLEISTUNG** bezüglich Schall- und Temperatur-Isolierung und Feuerfestigkeit.

**SPITZENLEISTUNG** bezüglich Mindestgewicht.

**SPITZENLEISTUNG** bezüglich Setzen und Versetzen der Wände (inbegriffen Türen und Fenster aller Art). Decken, Böden und Mauerwände werden nirgends beschädigt oder geöffnet. Diese versetzbaren Zwischenwände benötigen keine besonderen Vorbereitungen bei der Erstellung des Objektes. Der Bau kann bis zum letzten Anstrich fertig erstellt werden. Darauf erfolgt das Setzen der Zwischenwände mit der gewünschten Oberflächenbehandlung, und die Räumlichkeiten sind bezugsbereit. Die Dicke der Elemente beträgt 50 mm und ermöglicht deshalb Doppelverglasung. Die elektrischen Leitungsröhren sind eingebaut.

Auf allen Zwischenwänden wird eine Garantie von 10 Jahren gewährt.

Lieferung und Setzen für die ganze Schweiz besorgt zuverlässig

## ROBERT GAUTSCHI, BERN 18

Büro: Burgunderstrasse 21

Telephon (031) 66 27 57

Mechanische Schreinerei, spezialisiert für Fenstereinfassungen, Fussockel fertig lackiert und Luftschutztüren

Kully Glasdächer seit 1898

# KULLY

A.Kully A.G. Glasdachwerke Olten

Tel. (062) 5 39 01/02

