

Objektyp: **Advertising**

Zeitschrift: **Schweizerische Bauzeitung**

Band (Jahr): **72 (1954)**

Heft 31

PDF erstellt am: **13.09.2024**

Nutzungsbedingungen

Die ETH-Bibliothek ist Anbieterin der digitalisierten Zeitschriften. Sie besitzt keine Urheberrechte an den Inhalten der Zeitschriften. Die Rechte liegen in der Regel bei den Herausgebern. Die auf der Plattform e-periodica veröffentlichten Dokumente stehen für nicht-kommerzielle Zwecke in Lehre und Forschung sowie für die private Nutzung frei zur Verfügung. Einzelne Dateien oder Ausdrucke aus diesem Angebot können zusammen mit diesen Nutzungsbedingungen und den korrekten Herkunftsbezeichnungen weitergegeben werden. Das Veröffentlichen von Bildern in Print- und Online-Publikationen ist nur mit vorheriger Genehmigung der Rechteinhaber erlaubt. Die systematische Speicherung von Teilen des elektronischen Angebots auf anderen Servern bedarf ebenfalls des schriftlichen Einverständnisses der Rechteinhaber.

Haftungsausschluss

Alle Angaben erfolgen ohne Gewähr für Vollständigkeit oder Richtigkeit. Es wird keine Haftung übernommen für Schäden durch die Verwendung von Informationen aus diesem Online-Angebot oder durch das Fehlen von Informationen. Dies gilt auch für Inhalte Dritter, die über dieses Angebot zugänglich sind.

SCHWEIZERISCHE BAUZEITUNG

WOCHENSCHRIFT FÜR ARCHITEKTUR / INGENIEURWESEN / MASCHINENTECHNIK

REVUE POLYTECHNIQUE SUISSE

ORGAN DES S.I.A. SCHWEIZERISCHER INGENIEUR- UND ARCHITEKTEN-VEREIN
UND DER G.E.P. GESELLSCHAFT EHEMAL. STUDIERENDER DER EIDG. TECHN. HOCHSCHULE
GEGRÜNDET 1883 VON ING. A. WALDNER / HERAUSGEGEBEN VON ING. W. JEGHER

HCH. LIER

Deckenheizungen System Crittall

Heisswasser-Heizungen

Umbau bestehender Dampfanlagen
in Heisswasser • Abwärmeanlagen

HEIZUNGS-INGENIEUR S.I.A. ZÜRICH 4 Badenerstr. 444 Tel. 52 23 50/51



S. WALO BERTSCHINGER A.G.

Gelisebau
Industrieböden
Strassenbau

MD

Die neue

Kuhlmann Zeichenmaschine

ist eine technische Höchstleistung. Verschiedene Modelle für alle Ansprüche.

Prospekte und Beratung durch das zeichentechnische Spezialhaus

Scholl

Gebrüder Scholl AG an der Poststrasse
in Zürich seit 1865 - Tf. (051) 23 76 80

Verlag

W. Jegher & A. Ostertag, Dianastrasse 5,
Zürich / Tel. 23 45 07 / Postcheck VIII 6110
Postadresse:

Schweiz. Bauzeitung, Postfach Zürich 39

Bezugspreise

Einzelheft Fr. 1.65 — Abonnements:

12 Monate		6 Monate		3 Monate	
Schweiz	Ausland	Schweiz	Ausland	Schweiz	Ausland
66.—	72.—	33.—	36.—	16.50	18.—

Für Mitglieder des S.I.A., der G.E.P. und des Schweiz. Technischen Verbandes, sowie für Studierende der ETH und der EPUL ermässigte Preis-Kategorien nach Tarif.

Anzeigen-Verwaltung

Mosse-Annoncen AG., Zürich, Limmat-
quai 94 / Tel. 32 68 17 / Postcheck VIII 1027

INHALT

Le Réglage des centrales hydro-
électriques disposées en cascade. Von
M. Cuénod und *A. Terrisse* . . . 445*

Das Projekt der «Kleinen Bahnver-
legung» zur Lösung des Badener Ver-
kehrsproblems . . . 451*

MITTEILUNGEN

Wohnbautätigkeit in Zürich. Bau-
zentrum Hamburg . . . 454

Institute of Metals, London. «No-
mocrete». Technische Hochschule
Danzig. Einfluss der Fensterflächen
auf die Heizkosten. Persönliches.
Luftseilbahn Wengen - Männlichen.
Forschungsgesellschaft für das Stras-
senwesen. Schweizerische Werkzeug-
maschinen. Europäische Föderation
für Chemie-Ingenieur-Wesen. A³E²PL 455

BUCHBESPRECHUNGEN

Historische Zimmer . . . 455
Erfahrungen mit Betonstrassen, von
R. Dittlich. Technologie céramique,
von *M. Pinette*. Angtabeller (Dampf-
tafeln), von *O. H. Faxén*. Die Kri-
stallisation in der Verfahrenstechnik,
von *G. Matz*. Neuerscheinungen . . 456

WETTBEWERBE

Altersheim der Bürgergemeinde
Frauenfeld . . . 456

praktische und bequeme
Mineralwoll-Matten

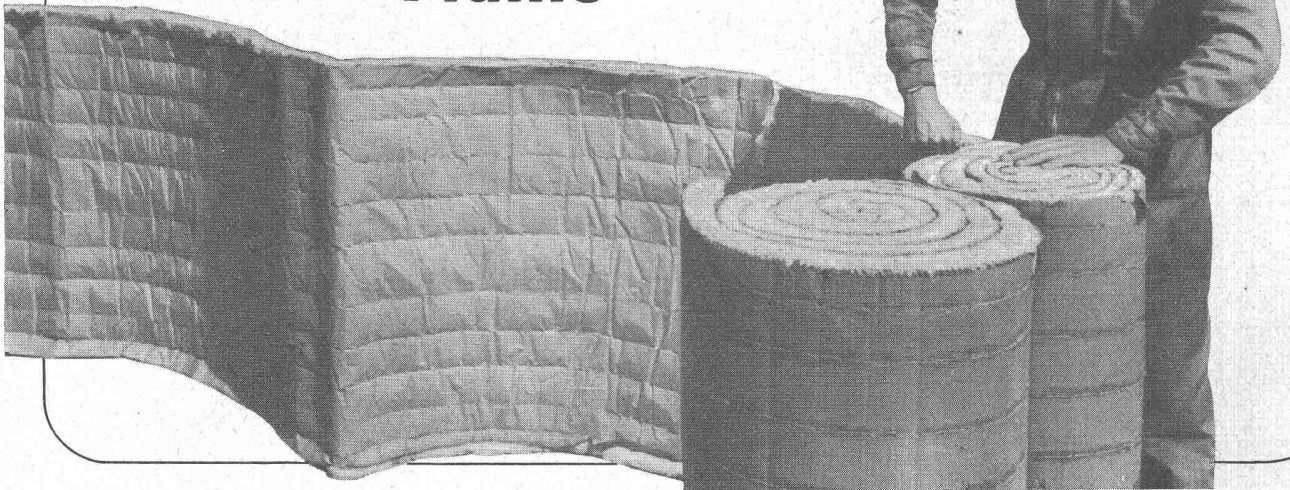
Stabilität
 durch Wellkarton

fester Zusammenhalt
 auch beim Zerschneiden

Bitumen-Zwischenschicht
 erlaubt Aufbetonieren

Vorzügliche Isolier-Eigenschaften - Prospekt und Muster auf Anfrage

Schmelzwerk Spoerry
Flums Tel. (085) 83148



HUBSCHER & CO. SCHAFFHAUSEN

MASCHINEN- UND STAHLBAU EBNATSTRASSE 131 TELEPHON (053) 5 35 19



Verladebrücke in Schweisskonstruktion 2,5 t Tragkraft, 46 m Länge

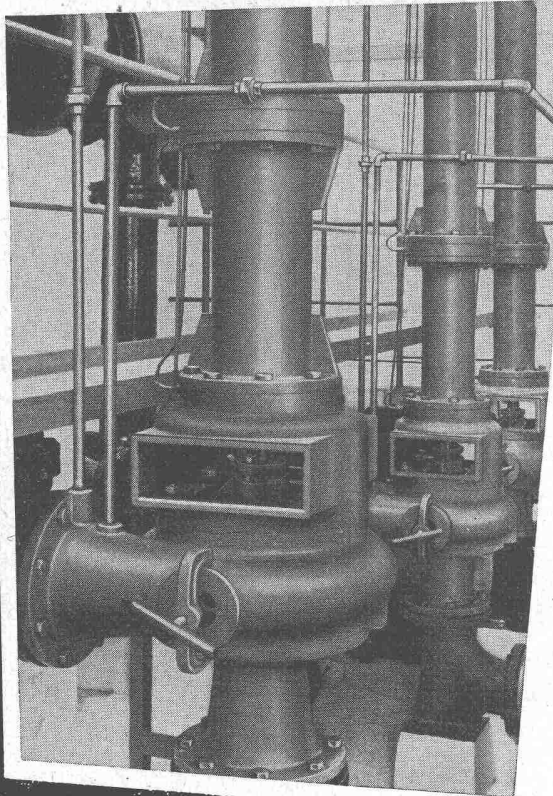


Ein ‚Eternit‘-Rohrstück, auf der Drehbank zur Spirale bearbeitet, weist eine beträchtliche Elastizität auf. Unser Bild zeigt das Federn der ‚Eternit‘-Spirale

2

Eine Spirale aus Asbestzement-Rohren ist praktisch unbrauchbar. Als Versuch — aus einem gewöhnlichen ‚Eternit‘-Druckrohr geschnitten — veranschaulicht sie Ihnen jedoch eine der nützlichen und unerwarteten Eigenschaften von Asbestzement. Bei einem Elastizitätsmodul von rund 300 000 kg/cm² sind die Druckstöße bedeutend geringer als bei andern Rohrmaterialien was Schieber und Endverschlüsse schont.

Eternit AG. Niederurnen / Glarus Telefon 058 / 4 15 55



IV 87

**KANALRAD-DICKSTOFF-
KREISELPUMPEN**
horizontaler und
vertikaler Bauart
für verschmutztes,
ungeklärtes Abwasser

KSB

TECHNISCHES BUREAU SCHWEIZ
ZÜRICH, DUFOURSTR. 122 TEL. 051/24.20.78

Pumpen, Kompressoren, Armaturen:
F. Waldherr AG, Zürich, Dufourstr. 122 Tel. 051/24.20.78

Kompressoren und Pumpen für den Bausektor:
MBA-Maschinen u. Bahnbedarf AG, Dübendorf Tel. 051,96.63.33

Säure-Armaturen:
Dr. Ing. Hans Müller, Zürich, Ottikerstr. 24 Tel. 051/28.49.18



So tief dringt

OSMOL WB4

ein -

das ideale Holzschutzmittel
gegen Hausbock und Schwamm.
Geeignet für frisches wie
für trockenes Holz.

*Bitte verlangen Sie Prospekt und Ge-
brauchsanweisung. Kostenlose Beratung
in allen Fragen des Bauholzschutzes.*

HOLZSCHUTZ AG. LIESTAL

Tel. (061) 7 36 93 .

2



PATENTE

MODELLE, MUSTER, MARKEN
etc.
in allen Ländern

NAEGELI & Co., BERN

Patentanwälte, Bundesgasse 16

Büroräume und Statistiksäle

MD

müssen zwar hell, aber blendungsfrei beleuchtet sein — denn glitzernde Tasten und Reflexe ermüden das Tippfräulein und den Buchhalter. Diffuses Licht ist meist das Gegebene, aber die Bestimmung des Beleuchtungsniveaus, die Anordnung der Lichtquellen und die Wahl der richtigen Beleuchtungskörper ist uns nur an Ort und Stelle, oder auf Grund der Architektenpläne möglich.



Aluminium-Licht AG. Zürich
Uraniastr. 16 Tel. (051) 23 77 33



Licht ist unsere Stärke

Hesco Stop-Jalousie-Beschläge

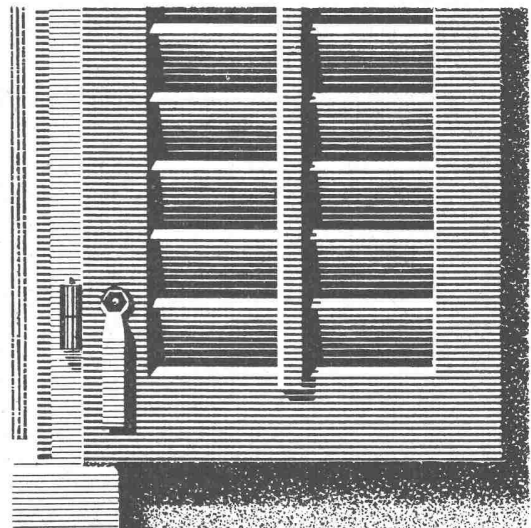
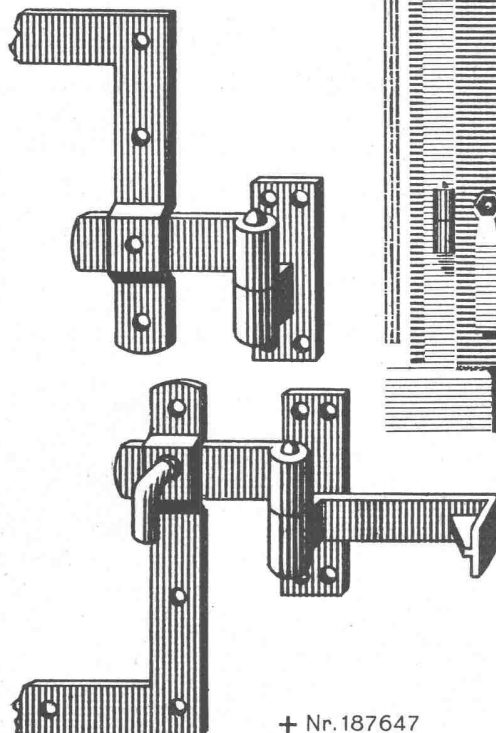
gewährleisten müheloses Öffnen und Schließen der Fensterläden.

Einfache, sichere Rückhaltvorrichtung ohne Montage von separaten Rückhaltern.

Beim Öffnen genügt ein leichter Stoß auf den Laden, wodurch der Schließhaken selbsttätig einklinkt und auch bei Wind und Wetter nicht gelockert wird.

Beim Schließen ist der Hebel in Drehpunktnähe greifbar, sodaß der Laden ohne Griffwechsel zugezogen werden kann.

Verlangen Sie bei Ihrem Eisenwarenhandler Hess-Produkte



Hess & Cie.

Drahtzieherei, Metallwaren- und
Nagelfabrik - Pilgersteg, Rüti ZH.
Tel. (055) 2 35 22

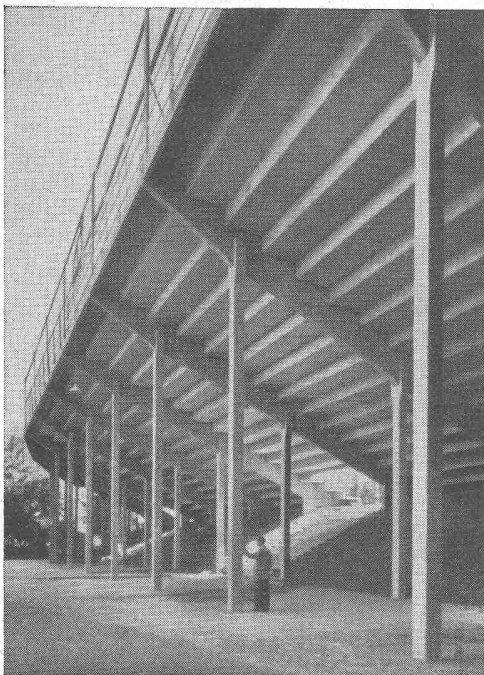
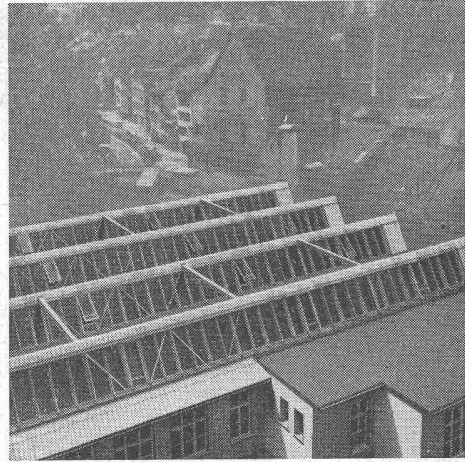
+ Nr. 187647

Kully Glasdächer seit 1898

KULLY

A.Kully A.G. Glasdachwerke Olten

Tel. (062) 5 39 01/02



Neue Stehplatztribüne aus vorfabrizierten Beton-
elementen, Rennbahn Zürich-Oerlikon

Fassungsvermögen: 2000 Personen
Montagezeit: 8 Arbeitstage

Lieferung der Betonelemente:

Vobag AG. für vorgespannten Beton
Adliswil-Zürich, Tel. 91 68 44

BORSARI

Heizöl- und Benzin-Tanks

aus Eisenbeton mit Glas-
auskleidung in jeder
Grösse für Handel, Indus-
trie-, Ein- und Mehr-
familienhäuser

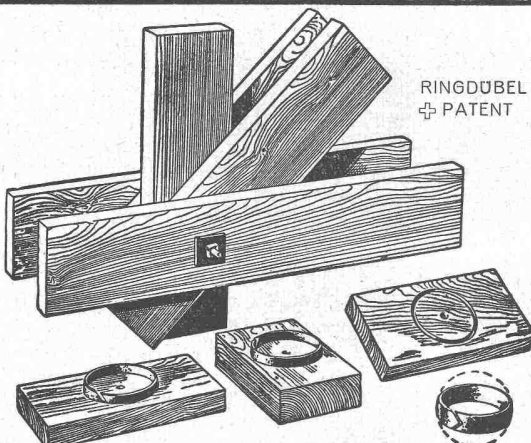
50 Jahre Erfahrung
Erstklassige Referenzen
Keine Korrosion
Kein Unterhalt

BORSARI & CO.

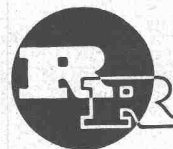
Zollikon-Zürich

Telephon (051) 24 96 18

Gegr. 1873



Hallen
Fabrikbauten
Treppenaufbau



R. RIGLING & CO.
Holzkonstruktionen

Zürich - Oerlikon

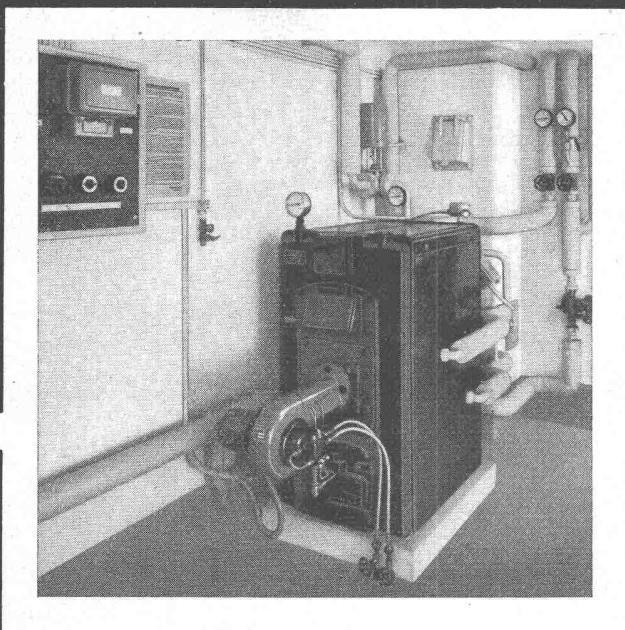
Leutschenbachstr. 44

Telephon (051) 46 82 25

Briefadresse: Postfach Zürich 50

QUIET MAY

ØERTLI



Oelfeuerungen

bewähren sich in
allen Anwendungen:

Hausbrand
Gewerbe
Industrie

Beratung
und Prospekte durch:

ØERTLI

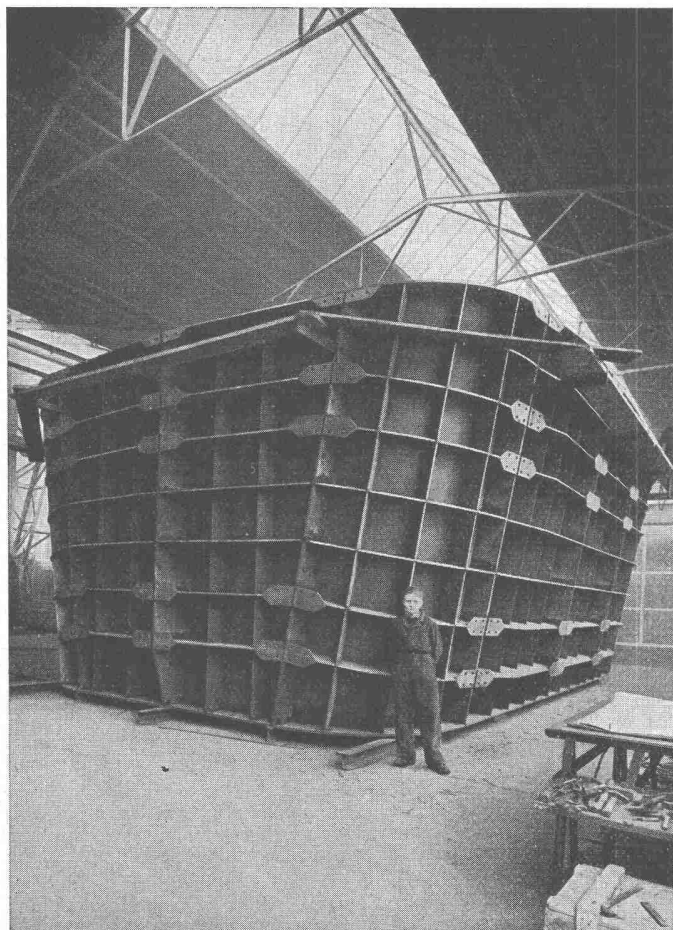
ØERTLI - Oelfeuerung im Einfamilienhaus

Ing. W. Oertli AG.

Beustweg 12, Zürich 7
Tel. 051 / 34 10 11 / 12 / 13

Leicht- und Schweröel

Eigene Servicestellen in der
ganzen Schweiz

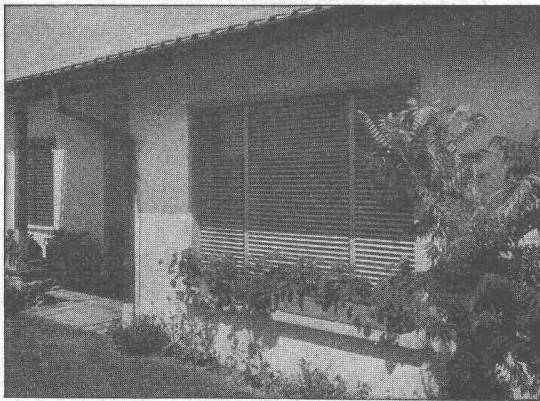


| Ponts
 | Charpentes
 | Chaudronnerie
 | Mécanique
 | Serrurerie

CUVE EXTÉRIEURE DE FOUR ÉLECTRIQUE
POIDS 100 TONNES

GIOVANOLA MONTHEY

SchenkerStoren



Lamellenrollstore System



Storenfabrik Emil Schenker AG. Schönenwerd

Tel. (064) 3 13 52

Vertretungen:	Zürich	Tel. (051) 32 65 60
	Basel	Tel. (061) 2 93 81
	Luzern	Tel. (041) 2 99 68
	Lausanne	Tel. (021) 23 45 47
	Lugano	Tel. (091) 2 22 13

Metallisieren im Spritzverfahren

auf alle Metalle

Hölzer, Presstoffe, Keramik etc. tragen wir homogene Schichten
beliebiger Dicken auf mit **ZINK ALUMINIUM**

BLEI KUPFER BRONZE MESSING

EISEN STAHL etc.

SIEGFRIED Keller CO
Wallisellen-Zürich
Tel. (051) 93 2114
Geleiseanschluss

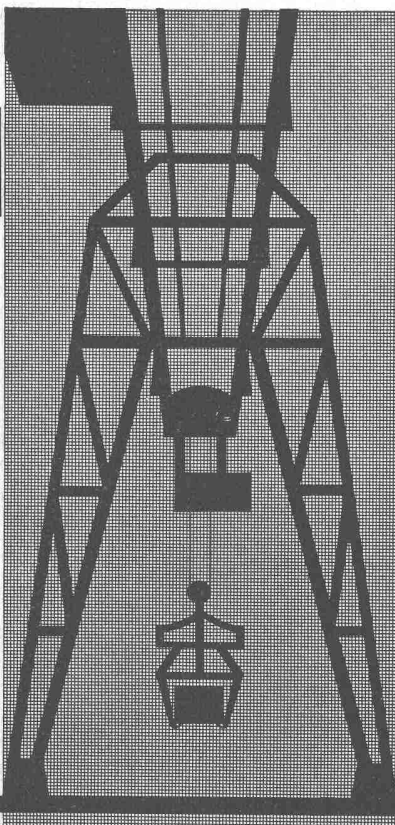
MD



Krane

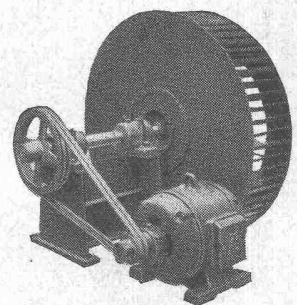
Elektrozüge

Aufzüge



Schindler-Aufzug- und Uto-Kran-Fabrik AG., Zürich

geräuschlose Ventilatoren



Zentrifugal- und Schrauben-
Ventilatoren für alle Anwen-
dungsgebiete. — Elektro-
motoren in jeder Bauform.



G. Meidinger & Cie., Basel 4

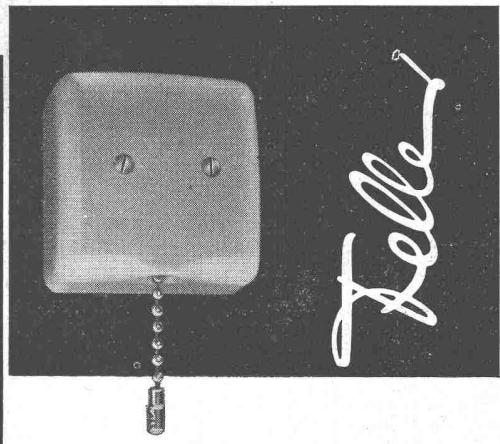
Telephon (061) 22 97 65

Adolf Feller AG. Horgen

Universal-Zugschalter

für Wand- oder Deckenmontage
(Zugbetätigung nach allen Richtungen).

Geräuscharm, nach dem bewährten Silberkontakt-System.
Pat. ang.



Gewichts-Dosierwagen

(fahrbare Beton-Mischwaagen)

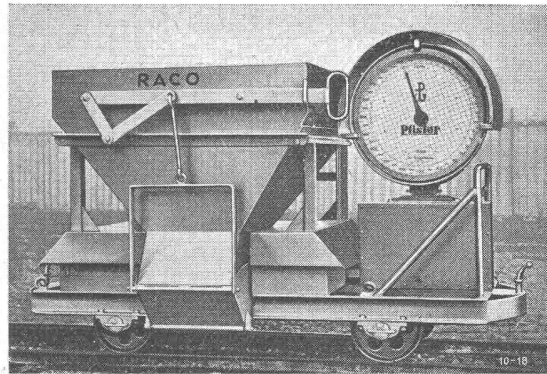
«PFISTER»

sind unentbehrlich zur genauen Feststellung der vorgeschriebenen Mischungsverhältnisse auf kleinen und grossen Baustellen.

Wirtschaftlich und zuverlässig!

Wiegefähigkeit von 500 kg bis 2500 kg. - Auf Wunsch Spezial-Ausführungen.

Alleinverkauf für die Schweiz und Liechtenstein:



Robert Aebi & Cie AG SA Zürich

URANIASTRASSE 31/35 TEL. (051) 23 17 50



BFZ-DICHTUNGEN

Phenolfrei

+ PATENT +

für Zementrohre und Steinzeugleitungen, speziell Kanalisations-, Trinkwasserleitungen, Schmutzwasserkanäle, Sammelleitungen.

Grösste Elastizität, absolute Dichtigkeit, säurebeständig.

Verlangen Sie Referenzen und Prospekte

**AG. für chemisch-bautechnische Produkte
Würenlos (Aargau)**

Telephon (056) 3 53 44



FRICK-GLASS A.G.
ZÜRICH-ALTSTETTEN

Tel. (051) 52 51 11

Asphalt-Isolierungen

Flachdach-Beläge

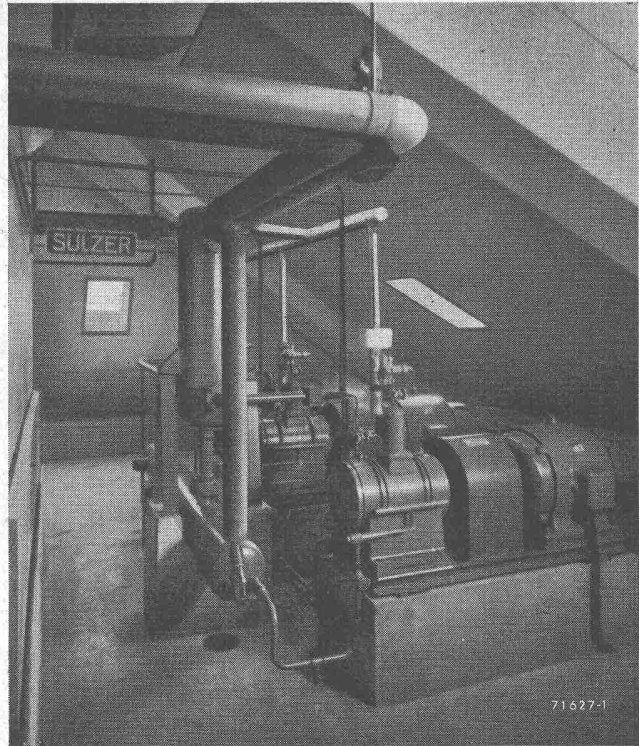
Kork-Isolierungen

in zuverlässiger Ausführung

SULZER

WÄRMEVERSORGUNGS- UND KLIMA-ANLAGEN FÜR ALLE ZWECKE

Filialen in: Aarau, Bern, Biel, Chur, Lausanne,
Lugano, Luzern, Neuchâtel, Solothurn, Schaffhausen,
St. Gallen, Zürich, Basel (AG. Stehle & Gutknecht)



Kühlmaschinen für eine grössere Luftkonditionierungsanlage

GEBRÜDER SULZER, AKTIENGESELLSCHAFT, Abt. Heizung und Lüftung, WINTERTHUR (SCHWEIZ)

ELEKTRISCHE UHREN

FAVAG
Fabrik elektrischer Apparate AG.
NEUCHÂTEL

FAVAG
H.613

**Stahltreppen
Stahltüren
Kipptore
Schaufensteranlagen
Behälterbau
Stahlblech-
konstruktionen**

GEBR. DEMUTH & CO.

Baden, Telephone (056) 2 54 44