

Objektyp: **Advertising**

Zeitschrift: **Schweizerische Bauzeitung**

Band (Jahr): **72 (1954)**

Heft 34

PDF erstellt am: **12.07.2024**

Nutzungsbedingungen

Die ETH-Bibliothek ist Anbieterin der digitalisierten Zeitschriften. Sie besitzt keine Urheberrechte an den Inhalten der Zeitschriften. Die Rechte liegen in der Regel bei den Herausgebern. Die auf der Plattform e-periodica veröffentlichten Dokumente stehen für nicht-kommerzielle Zwecke in Lehre und Forschung sowie für die private Nutzung frei zur Verfügung. Einzelne Dateien oder Ausdrucke aus diesem Angebot können zusammen mit diesen Nutzungsbedingungen und den korrekten Herkunftsbezeichnungen weitergegeben werden. Das Veröffentlichen von Bildern in Print- und Online-Publikationen ist nur mit vorheriger Genehmigung der Rechteinhaber erlaubt. Die systematische Speicherung von Teilen des elektronischen Angebots auf anderen Servern bedarf ebenfalls des schriftlichen Einverständnisses der Rechteinhaber.

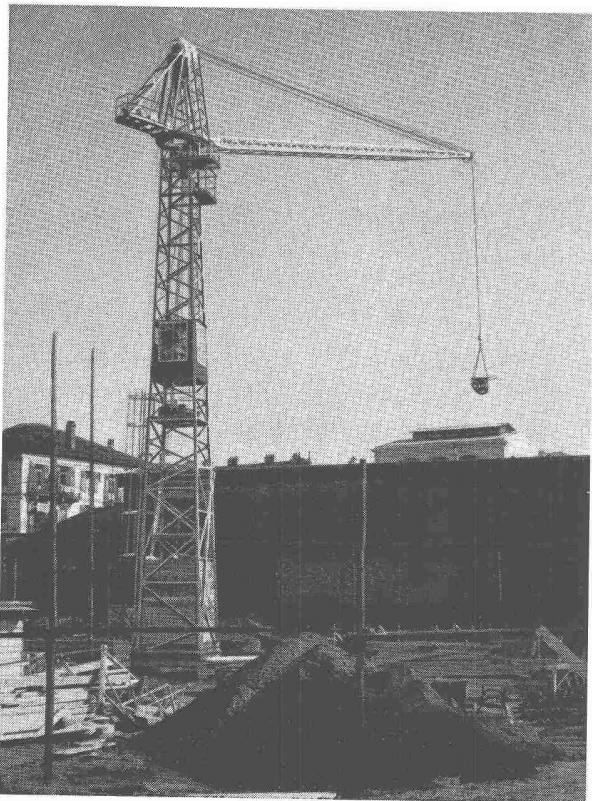
Haftungsausschluss

Alle Angaben erfolgen ohne Gewähr für Vollständigkeit oder Richtigkeit. Es wird keine Haftung übernommen für Schäden durch die Verwendung von Informationen aus diesem Online-Angebot oder durch das Fehlen von Informationen. Dies gilt auch für Inhalte Dritter, die über dieses Angebot zugänglich sind.

A propos Turmdrehkran

Es war für den Bauunternehmer wohl noch nie so schwer, sich in der Vielheit der auf ihn einwirkenden Angebote zurechtzufinden wie in den letzten Wochen und Monaten. Was Wunder, wenn da und dort Leichtgläubigkeit mit teurem Gelde bezahlt werden musste. Seien Sie deshalb in der Beurteilung der Turmdrehkran-Angebote kritisch.

Der 4-Motoren-Turmdrehkran Wolff Form 20



ist von unvergleichlicher Ausführungsart.

Die Form 20, wie übrigens alle neuen «Wolff»-Krane, die heute in einer vorbildlichen Ausführung geliefert werden, ist das Produkt einer mehr als 40jährigen Pionier- und Entwicklungsarbeit der fähigsten Konstrukteure im Kranbau. Er ist von grundsolider Bauart, so dass auch er über Jahrzehnte hinweg seine uneingeschränkte Gebrauchstüchtigkeit beibehalten wird. Sein Leistungsvermögen ist sehr gross und die Wirtschaftlichkeit besonders auch zufolge des minimalen Verschleisses unerreicht. Der Ausleger kann mit der vollen Last sicher verstellt, die Last gehoben, der Ausleger geschwenkt und der Kranverfahren, also alle vier Bewegungen gleichzeitig ausgeführt werden. Die Montage ist denkbar einfach und lässt sich ohne Hilfsmittel in kürzester Zeit durchführen; das Aufrichten selbst geschieht in wenigen Minuten. Fest wie ein Fels präsentiert er sich in seinem Einsatz und ist gegen jede Fehlbedienung gesichert.

Ausladungen von	20 bis	8 m
Tragkraft	1000 bis	2700 kg
Hakenhöhe	23 bis	37 m

**Jede Lieferung eine Referenz — Jeder Besitzer begeistert
Im Preise sehr vorteilhaft**

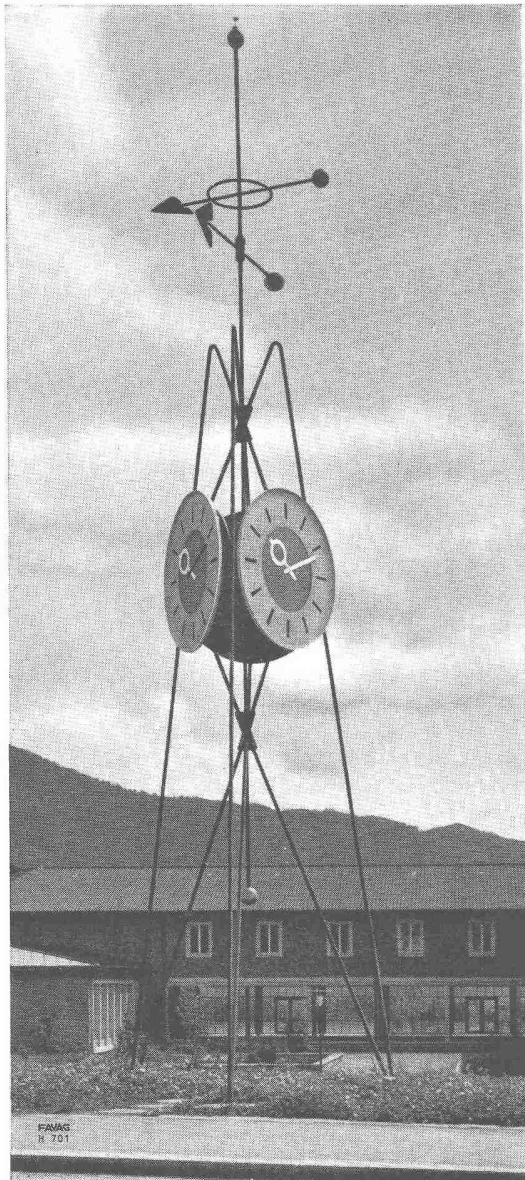
Versäumen Sie nicht, vor Anschaffung irgend eines Turmdrehkranes sich von uns über den «Wolff»-Kran Form 20 unverbindlich orientieren zu lassen.

Wolff-Turmdrehkrane von 14 bis 30 m Ausladung und von 500 bis 6000 kg — Spezialkrane für Hochhäuser — Für schwierigsten Einsatz sind Wolff-Krane bevorzugt

Schweizerischer Alleinverkauf,
umfassender Service und geschulte Monteure:

Robert Aebi & Cie AG Zürich

Ingenieurbüro Maschinenfabrik Gegründet 1881 Tel. (051) 23 17 50 Zweigniederlassungen in Zollikofen und Genf



Sekundarschulhaus Delémont
Entwurf: Arch. H. und G. Reinhard und H. Hartmann SWB

ELEKTRISCHE UHREN

solcher Art sind tagtäglich den härtesten Witterungseinflüssen ausgesetzt: Hitze, Wind, Regen, Schnee, Kälte. Gerade hier bewährt sich die einfache, robuste Konstruktion der FAVAG-Uhrwerke immer wieder.

Verlangen Sie den Besuch unserer Spezialisten

FAVAG
Fabrik elektrischer Apparate AG.
NEUCHÂTEL

Schuhkratzroste
System WEMA

normalisiert 30x50 cm,
40x60, 50x80, 60x100 cm,
oder nach Mass.

Alleinhersteller
SIEGFRIED **keller** co

Glasdachwerke
Wallisellen-Zürich
Tel. (051) 93 2114

MD

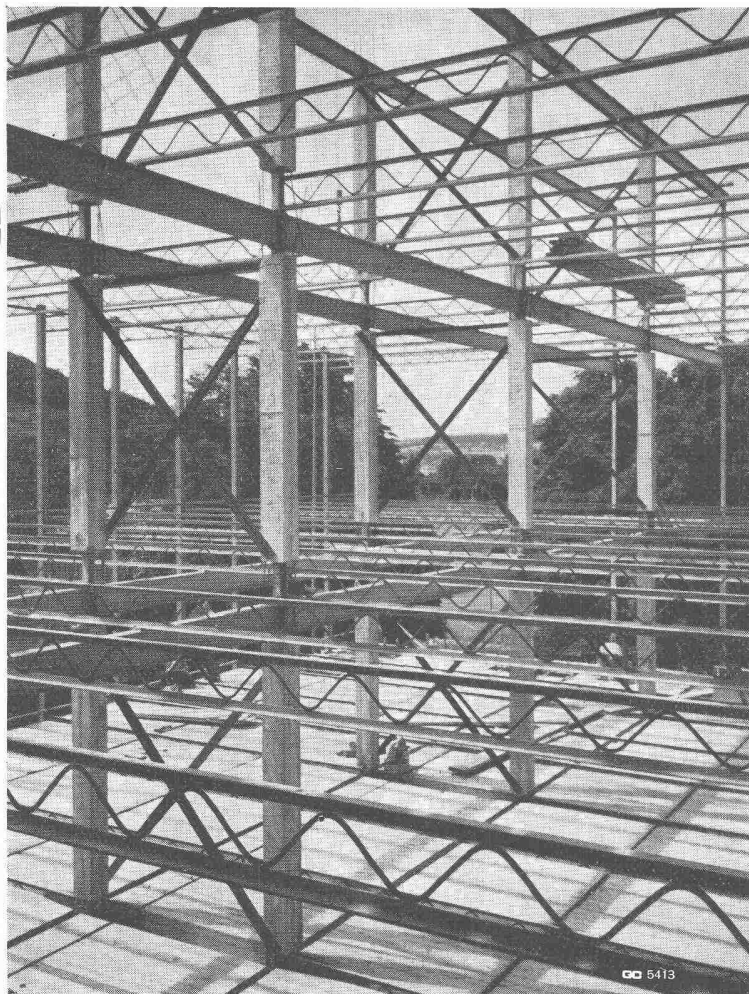
Seilbahnen und
Seilwinden

sind unser Spezialgebiet

Seilwinde KS 23/70 mit gefrästem Stirnradgetriebe

L. & E. Küpfer Maschinenfabrik
Steffisburg

GC



Stahlskelett

Geilinger & Co
Winterthur

«Vorbeugen ist besser als heilen!»
Ein Sprichwort, das auch für das Holz, diesen edlen Baustoff, gilt. Voraussetzung ist, dass Dachstühle, Gebälk usw. mit BAUHOLZ-ARBEZOL gestrichen oder gespritzt werden. Dieses im Gebrauch wohlfeile Hochleistungs-Holzschutzmittel schützt vor Hausbock, Holzwurm und Fäulnis. BAUHOLZ-ARBEZOL und die andern ARBEZOL-Präparate sind die einzigen in unserem Lande erhältlichen Holzschutzmittel mit dem weltberühmten DDT-Wirkstoff. — BAUHOLZ-ARBEZOL ist ein Produkt der Geigy AG. in Basel. Nicht nur in der Schweiz, sondern auch im Ausland wird dieses Holzschutzmittel in stetig steigendem Masse verwendet. — Würden die pharaonischen Baumeister die Pyramiden aus Holz erbaut haben, hätten sie ihre Bauwerke mit BAUHOLZ-ARBEZOL behandeln müssen, um sie der Nachwelt zu erhalten.

A. BENZ & CIE. Holzkonservierung ZÜRICH 2/38

Renggerstrasse 56

Telephon (051) 45 34 34

STS

Schweiz. Technische Stellenvermittlung
Service Technique Suisse de placement
Servizio Tecnico Svizzero di collocamento
Swiss Technical Service of employment

Zürich, Lutherstr. 14, Tel. 23 54 26, Telegr. STSINGENIEUR ZÜRICH.
Für Stellessuchende Einschreibgebühr 3 Fr. für 3 Monate. Bewerber wollen Anmeldebogen verlangen. — *Auskunft* über offene Stellen und Weiterleitung von Offerten erfolgt *nur gegenüber Eingeschriebenen*.

INDUSTRIE-ABTEILUNG:

- 189 **Elektroingenieur oder -techniker**, Fachrichtung Hochfrequenz, mit Erfahrung, für Entwicklungs- und Laborarbeiten auf dem Gebiete des HF-Apparatebaues sowie für die Offertabteilung, Westschweiz.
- 225 **Konstrukteure mit Praxis** und Erfahrung auf dem Gebiete der Hochspannungstechnik, Nordwestschweiz.
- 301 **Techniciens-mécaniciens possédant d'expérience**, un pour la construction d'outillages et un pour la préparation de la fabrication dans le bureau des méthodes, Suisse romande.
- 333 **Ingénieur ou technicien diplômé**, ayant de pratique dans la branche des turbines hydrauliques, pour le service des projets et ventes, Suisse romande.
- 341 **Techniker und Konstrukteure mit Praxis**, für das Konstruktionsbüro (Werkzeugmaschinen und Maschinen für das graphische Gewerbe), Kt. Bern.
- 343 **Ingenieur oder Techniker mit Kenntnissen** der Holzbearbeitungsbranche, Erfahrung im Einkauf und insbesondere im Verkauf bei Export und Import, Fremdsprachen, Nordwestschweiz.
- 475 **Konstrukteur mit Praxis**, für Werkzeugbau (Stanz- und Biegewerkzeuge), Baldigst, Westschweiz.
- 477 **Elektrotechniker**, einer mit Erfahrungen im Eisenbahnfahrzeugbau, für das Konstruktionsbüro, und einer mit Praxis in Eisenbahndienst, als Stellvertreter des Depotchefs eines grösseren Bahnbetriebes, Baldigst, Ostschweiz.
- 479 **Techniker mit Erfahrungen** im Verarbeiten von Kunststoffen, für selbständige Leitung eines Kunststoff verarbeitenden Betriebes, Baldigst, Zürich.
- 481 **Elektrotechniker mit Praxis**, Deutsch, Französisch, Englisch, für Offertwesen, Baldigst, Zürich.

BAU-ABTEILUNG:

- 34 **Bauingenieur (Hochschule)** mit zeichnerischer Begabung, für Feldaufnahmen, Absteckungen sowie die Bearbeitung von Plänen im allgemeinen Tief- und Strassenbau sowie Eisenbetonbau, Baldigst, Ostschweiz.
- 210 **Architekt oder Bautechniker mit Praxis**, für Büro und Bauplatz, Baldigst, Ostschweiz.
- 252 **Hochbautechniker mit Praxis**, Planbearbeiter, für Ausführungspläne, Baldigst, Zürich.
- 534 **Hochbautechniker**, Planbearbeiter, für Werk- und Detailpläne, Büro- und Bauplatztätigkeit, Baldigst, Innerschweiz.
- 594 **Hochbautechniker mit Praxis**, Planbearbeiter, für Werk- und Detailpläne, Baldigst, Kt. Graubünden.
- 602 **Vertreter**, zum Besuch von Architekten und Baufirmen und für das Offertwesen, mit bautechnischen Kenntnissen und Verkaufserfahrung, Deutsch, Französisch, Zürich.
- 1180 **Hochbautechniker mit Praxis**, Planbearbeiter, für Architekturbüro, Büro- und Bauplatztätigkeit, Baldigst, Zürich.
- 1182 **Vermessungs- oder Tiefbautechniker mit Praxis**, für allgemeinen Tiefbau, Güterzusammenlegungen etc., Büro- und Feldtätigkeit, Baldigst, Kt. Bern.
- 1184 **Hochbautechniker mit Praxis**, Planbearbeiter, für Werk- und Detailpläne, Baldigst, Ostschweiz.
- 1186 **Hochbautechniker mit Praxis**, Planbearbeiter, für Werk- und Detailpläne u. Aufstellung von Kostenvoranschlägen, Baldigst, Zürich.
- 1188 **Bauingenieur mit Praxis**, zur Mithilfe bei der Bauleitung unterirdischer Anlagen, Baustelle im Gebirge.
- 1190 **Hochbauführer mit Praxis**, für selbständige Bauleitung, Baldigst, Zürich.
- 1192 **Dipl. Architekt der ETH**, evtl. stud. arch., Planbearbeiter, für Werk- und Detailpläne, Französisch, Paris.
- 1194 **Hochbautechniker-Bauführer mit Praxis**, für selbständige Aufstellung von Kostenvoranschlägen und für Bauleitung, Oktober 1954, Zürich.
- 1196 **Hochbautechniker mit Praxis**, Planbearbeiter, für Projektpläne von Um- und Neubauten von Geschäftshäusern, Baldigst, Zürich.
- 1198 **Bautechniker-Bauführer mit Praxis**, für Kostenvoranschläge, örtliche Bauleitung, Ausmass und Abrechnung, Baldigst, Zürich.



Asphalt-Emulsion Zürich

Telephon 25 88 66

erstellt zuverlässig

Löwenstrasse 11



Teerfreie Dachpappe

Terrassen, Flachdächer, Grundwasser-Isolierungen

Grösseres Industrieunternehmen sucht für den Verkauf von

Baumaschinen für Tiefbau, Erdbau und Stollenbau

einen gut eingeführten

Verkaufs-Ingenieur

Für Bewerber mit solider Branchenerfahrung bietet sich eine vielseitige und interessante Tätigkeit (französische und englische Kenntnisse erwünscht).

Handschriftliche Offerten mit Lebenslauf, Zeugniskopien, Referenzen, Photo, Angabe von Gehaltsanspruch und Eintrittsmöglichkeit unter Chiffre G 8827 Q an Publicitas AG., Basel. (Diskretion zugesichert.)

Tüchtiger

Eisenbeton- oder Tiefbauzeichner

für Dauerstellung von Ingenieurbüro in Zürich gesucht.

Offerten mit Angabe von Eintrittstermin und Gehaltsansprüchen sind erbeten unter Chiffre ZJ 7645 an Mosse-Annoncen AG., Zürich 23.

Grosses, modern eingerichtetes Architekturbüro in nächster Nähe von Aarau sucht

Hochbautechniker und Hochbauzeichner

die an selbständiges und sauberes Arbeiten gewöhnt sind. Eintritt möglichst bald.

Offerten mit Bild und Saläransprüchen sind zu richten unter Chiffre OFA 250 R an Orell Füssli-Annoncen, Aarau.

Dipl. Bauingenieur

in Zürich sucht freie **Zusammenarbeit** mit Architekten, Ingenieuren, Unternehmern zur selbständigen Ausführung von Ingenieurarbeiten in Eisenbeton und Spannbeton. Offerten u. Chiffre ZL 7656 an Mosse-Annoncen AG., Zürich 23.

Gesucht für Architekturbüro in Thun junger, arbeitsfreudiger

Bautechniker-Bauführer

selbständig für Kostenvoranschlag, Werkpläne und Bauführung. Für tüchtigen Bewerber gut bezahlte Dauerstelle. Handschriftliche Offerten mit Angabe des frühesten Eintrittstermins sind zu richten an Chiffre ZD 7637 an Mosse-Annoncen AG., Zürich 23.

Stellenausschreibung

Die Aarg. Baudirektion sucht, vorläufig aus-
hilfsweise, einen

Bauingenieur oder Tiefbautechniker

Anforderungen: In Frage kommt jüngerer, dipl. Bauingenieur oder Tiefbautechniker. Erwünscht sind Erfahrungen im allgemeinen Tiefbau. Fähigkeiten für selbständige Bearbeitung von Strassenbauprojekten und Ueberwachung bei deren Ausführung.

Besoldung: Nach Uebereinkunft im Rahmen des Besoldungsreglements, zuzüglich Teuerungszulagen.

Stellenantritt: Baldmöglichst.

Anmeldung: Handschriftlich, mit Lebenslauf (Geburtsdatum, Heimat- und Wohnort, Zivilstand, Bildungsgang, milit. Einteilung, bisherige Tätigkeit) und Zeugnissen bis zum 11. September 1954 an die Aarg. Baudirektion.

Aarau, den 5. August 1954.

Aarg. Baudirektion

Technikum Winterthur

Auf 16. April 1955 ist am Technikum Winterthur eine Lehrstelle für

Technologie und Chemie

oder

Technologie u. Maschinzeichnen

zu besetzen. Das Lehrpensum umfasst Technologie an den Abteilungen Maschinenbau und Elektrotechnik, verbunden entweder mit Maschinzeichnen oder mit Chemie an den technischen Abteilungen. Gesucht wird ein gut ausgewiesener Technologe (Ingenieur, eventuell Chemiker) mit mehrjähriger einschlägiger Praxis.

Auskunft über die Anstellungs- und Besoldungsverhältnisse und die einzureichenden Unterlagen erteilt mündlich und schriftlich die Direktion des Technikums. Bewerbungen sind bis Montag, 30. August 1954, der Erziehungsdirektion des Kantons Zürich, Walcheter, Zürich 1, einzureichen.

Zürich, im August 1954.

Die Erziehungsdirektion.

Gesucht baldmöglichst

1 Bautechniker 1 Tiefbauzeichner

Meldungen handschriftlich, mit Zeugnissen und Gehaltsforderungen an

W. Naegeli, Ing.-Büro, Winterthur, Stadthausstrasse 39. Tel. 2 25 40.

Günstig zu verkaufen neuer

fahrbarer Kran

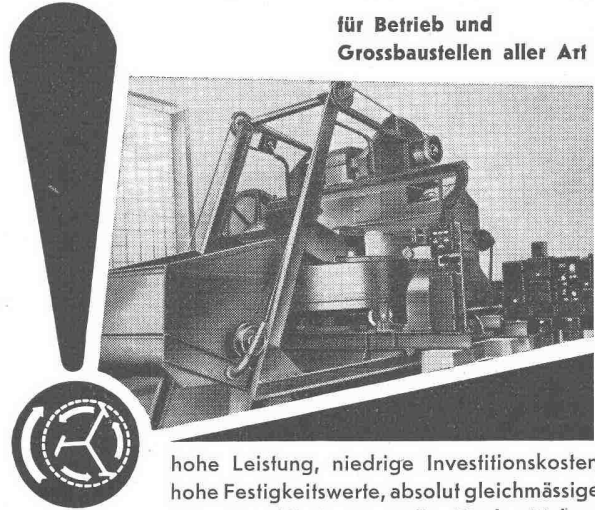
auf Pneurädern, mit Benzinmotor. Max. Tragkraft 750 kg; mit Auslegern von 6 und 10 m. Anfragen an Chiffre ZU 7584 an Mosse-annoncen AG., Zürich 23.

Automatisch gesteuerte

Grossmischanlagen

(Betonfabriken)

für Betrieb und
Grossbaustellen aller Art



hohe Leistung, niedrige Investitionskosten, hohe Festigkeitswerte, absolut gleichmässige, intensive Mischung, volle Bindemittelausnutzung.

Automatisch umschaltbar auf 3 verschiedene Befonsorten.

MASCHINENFABRIK GUSTAV EIRICH

Hardheim/Nordbaden

Gegründet 1863

Vertretung für die Schweiz: J. Alf. Brunner, Dipl. Ing.,
Luzern, Reussfeg 3

Telephon (041) 2 06 65



Zähneschleifen an eingesandten Stirn- und Schraubenrädern



Geschliffene Zahnräder

Sauter/Bachmann & Cie.
Zahnräderfabrik
Netstal Gl.

Gesucht in Architekturbüro in St. Gallen für interessante Grossüberbauung im Zentrum

dipl. Architekt

für Projektierung und Detailbearbeitung. Gute Bezahlung. Handgeschriebene Offerten mit Lebenslauf und Bild unter Chiffre E 78538 G an Publicitas, St. Gallen.

Gesucht auf 1. Oktober für Ingenieurbüro in Zürich zuverlässiger

Eisenbetonzeichner

mit Praxis, Dauerstelle. Offerte mit Zeugniskopien und Gehaltsansprüchen unter Chiffre ZK 7691 an Mosse-Annoncen AG., Zürich 23.

BAU-MASCHINE UND TECHNIK

Building Machinery and Civil Engineering
Machines et Techniques de Construction
Fachblatt für das gesamte Baumaschinen- und
Ingenieurbauwesen

Herausgeber: Prof. Dr. Ing. W. E. Fauner
Techn. Universität Berlin

Regierungsbaumeister a. D.
Dipl. Ing. J. Peters, Berlin

Erscheinungsweise: monatlich

Jahresbezugspreis: 31.— sFr.
zuzüglich Postgebühren

Wir schicken Ihnen gern ein Probeheft!

BAUVERLAG GMBH

Wiesbaden / Deutschland

Kleine Wilhelmstrasse 7

GRANDE DIXENCE S. A.

Nous cherchons un

DESSINATEUR DE GÉNIE CIVIL

avec certificat d'apprentissage et au moins deux ans de pratique pour nos bureaux d'étude à Lausanne.

Entrée en fonctions: au plus vite.

Offres manuscrites avec curriculum vitae, photo, certificats et indication des références et prétentions à la **Direction de la Grande Dixence S. A.**, Av. de la Gare 45, à Lausanne.

Erfahrener, tüchtiger

HOCHBAUZEICHNER

mit Praxis im Bureau und auf dem Bauplatz, guter Zeichner, mit gut ausgewiesenen Zeugnissen, **sucht Stelle**, evtl. auch Bauführung, auf 1. November, evtl. Mitte Oktober. Zürich und Umgebung bevorzugt. Offerten erbeten unter Chiffre ZH 7686 an Mosse-Annoncen AG., Zürich 23.

Gesucht

1 Tiefbau- evtl. Vermessungszeichner

für vielseitige Tätigkeit auf Büro und Baustelle. Bei Eignung Dauerstelle mit Pensionsberechtigung.

Tüchtige, saubere Darsteller mit Praxis, die an speditives Arbeiten gewöhnt sind, werden gebeten, ihre Bewerbung mit Lebenslauf, Zeugnisabschriften, Referenzen und Photo unter Angabe der Gehaltsansprüche einzureichen an die

Bauverwaltung Wil SG.



WALTER J. HELLER & Co.

BAUUNTERNEHMUNG

BERN — SCHLOSSTRASSE 131 — TEL. (031) 51112

Gesucht per sofort oder nach Uebereinkunft auf Architekturbüro im Kanton Aargau (Nähe Zürich) jüngerer, tüchtiger

Bautechniker-Bauführer

selbständig und erfahren in Bauführungen sowie für alle im Architekturbüro vorkommenden Arbeiten.

Offerten mit den erforderlichen Angaben sind erbeten unter Chiffre ZS 7695 an Mosse-Annoncen AG., Zürich 23.

Tüchtige und zuverlässige

Eisenbetontechniker und Eisenbetonzeichner

finden laufend interessante **Heimarbeit** bei guter Bezahlung. Offerten unter Chiffre ZL 1386 an Mosse-Annoncen AG., Zürich 23.

Die Rheinbauleitung Rorschach **sucht** für Arbeiten auf dem Bureau und für Aufnahmen im Gelände gut ausgewiesenen

Tiefbau-Techniker

mit mehrjähriger Praxis.
Lohn gemäss kantonaler Dienst- und Besoldungsordnung.

Bei zufriedenstellenden Leistungen Dauerstellung mit Aufnahme in die kant. Pensionskasse.

Stellenantritt: baldmöglichst, spätestens am 1. Dezember 1954.

Handschriftliche Anmeldungen mit Lebenslauf, Angabe der bisherigen Tätigkeit und Zeugnisabschriften sind **bis 31. August 1954** zu richten an Rheinbauleitung Rorschach, Marienbergstrasse 2

Junger, selbständiger

Hochbauzeichner

sucht Stelle auf Architekturbüro.

Offerten unter Chiffre E 67 751 X an Publicitas, Genf.

Gesucht per sofort auf Ingenieurbüro in Zürich

Eisenbetonzeichner

Für Bewerber, die sich an sauberes und speditives Arbeiten gewohnt sind, bietet sich gut bezahlte Dauerstelle. Offerten unter Chiffre ZM 1386 an Mosse-Annoncen AG., Zürich 23.

Bauführer, dipl. Techn.

erfahrene, initiative Kraft, absolut selbständig in Kostenvoranschlag, Ausmass, Abrechnung, Bauführung, Stollenbau, **sucht grössere Bauleitung**. Kein Zeichnen. Angebote unter Chiffre ZJ 1384 an Mosse-Annoncen AG., Zürich 23.

Gesucht **Interessent** (evtl. Heimarbeiter) für Aufstellung von

Devis und Offerten

Eingabe unter Chiffre ZR 1387 an Mosse-Annoncen AG., Zürich 23.

BETONOL

Mit dem bewährten Schalöl behandelte Bretter lassen sich leicht von den Zementflächen lösen. Müheloses Arbeiten, kein Staub beim Verladen, grössere Haltbarkeit der Bretter.

bacher

BACHER AG. REINACH - BASEL

Stahlbauten sind
schneller ausführbar als
andere Bauten

Stahl-Bau

Stahlberatungsstelle der Schweiz Zürich 39 Schanzengraben 25 Tel. (051) 25 35 40

Drahtgewebe in allen Metallen,
eine Spezialität der Firma

EMIL HITZ

Fabrik für Drahtgeflechte
Zürich 3, Grubenstr. 29, Tel. (051) 33 25 50
Zweigbetrieb Basel:
Obere Rebgasse 40, Tel. (061) 32 45 92

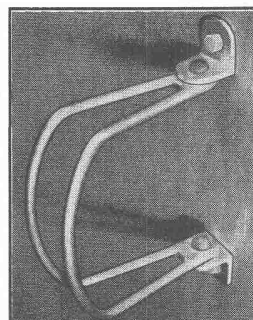
50 JAHRE

EMIL HITZ

1903/1953

Millimeter-Logarithmen-
Lichtpaus- u. Pauspapiere

aerni-leuch bern



FAPAR
Fahrradklammer

Fr. 8.—

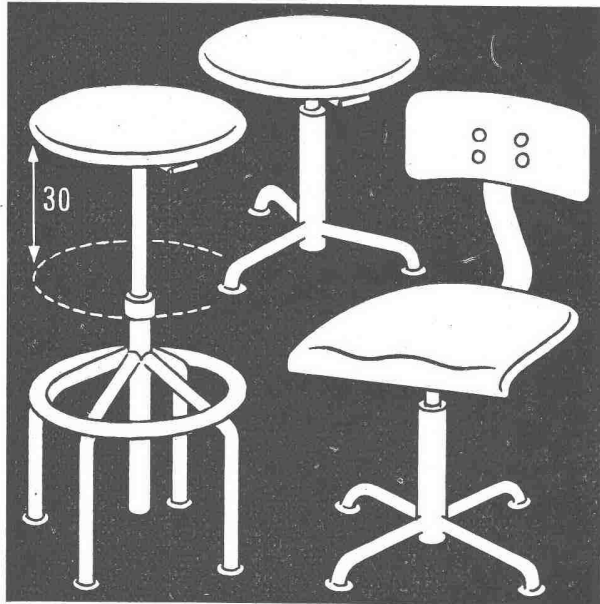
für jedes Winkelmass verwendbar
solid und praktisch - feuerverzinkt
Weitere neun Modelle an Fahrradhaltern und
-ständern für alle Platzverhältnisse.

Verlangen Sie Prospekt von der Spezialfirma

FAPAR, G. H. Rusterholz

Postfach Zürich 22

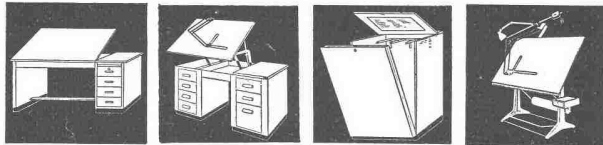
Tel. (051) 32 31 44



RWD-Stühle und -Hocker

sind speziell konstruiert für die Arbeit am Zeichentisch oder Zeichenpult. Grosse Verstellbarkeit von 48—80 cm, stufenlose Momentanverstellung, Fussraste. Wählen Sie Ihre Stühle richtig, sie sind entscheidend für müheloses Arbeiten.

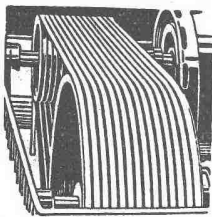
Wir fabrizieren alles, was zur Ausstattung moderner technischer Büros gehört. Machen Sie sich unsere jahrzehntelange Erfahrung zunutze. Wir beraten Sie gerne.



Reppisch-Werk AG., Dietikon-Zürich

Maschinenfabrik, Giesserei, Möbelfabrik Tel. 91 81 03

Verkauf durch die führenden Fachgeschäfte.



Industrie-Artikel

Treibriemen Transportbänder
Keilriemen Riemenverbinder
Dichtungsmaterial Gummischläuche

Adolf Schlatter A.G. Zürich
Tel. (051) 2617 86 Stampfenbachstr. 73

Baureklamen Firmenschilder
sowie sämtliche Beschriftungen

P. Girsperger

Zürich-Enge Bodmerstr. 3 Tel. 27 76 19



ROTO Drehkipp-Beschläge

in jedes Haus
in jedes Zimmer
an jedes Fenster

Generalvertretung der Wilh. Frank GmbH.

K. H. AUTH Seefeldstr. 187, Tel. (051) 32 06 82 **Zürich 8**

Lieferung nur durch den Fachhandel

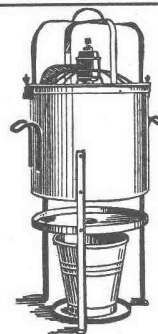
St. Margrether-Sandstein

Kennen Sie die Vorzüge meines Materials? Jegliche Steinhauerarbeiten, Tür- u. Fenstereinfassungen, Cheminées etc.

Verlangen Sie unverbindlich Offerte oder Vertreterbesuch.

STEINBRUCH- UND STEINMETZGESCHAFT

E. GAUTSCHI St. Margrethen Tel. 7 84 86



Exsiccator für Neubau-Austrocknung

Bau-Austrocknung

In Neubau, Umbau, Lager, Wohnraum.

Luft zu feucht?

Schnelles Trocknen mit den bewährten Exsiccatoren oder Oasis-Luftentfeuchtern



Oasis-Entfeuchter für bewohnte Räume

H. Krüger - Ing.-Bureau - St. Gallen

Berneckstrasse 44

KLINKER AG. VERBLENDESTEIFABRIK LAUSEN

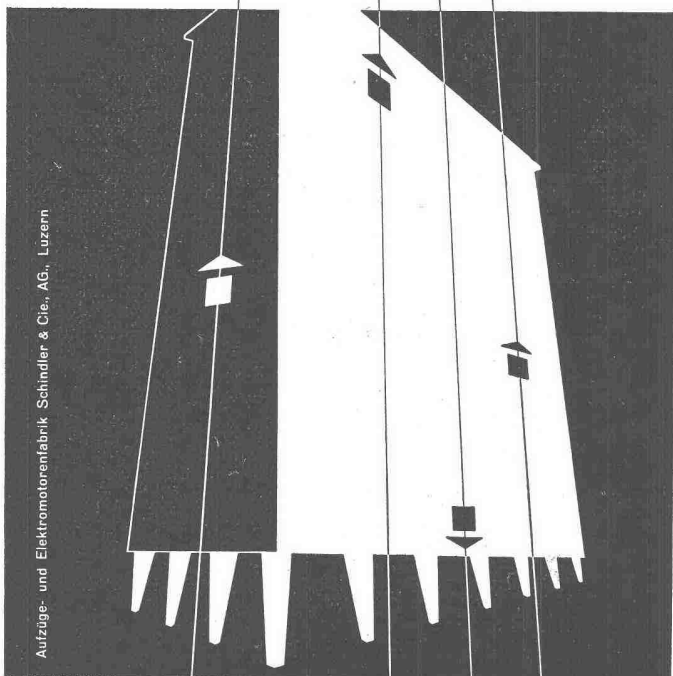
geflammt und uni für Böden, Cheminées, Fassaden

Telefon (061) 724 04

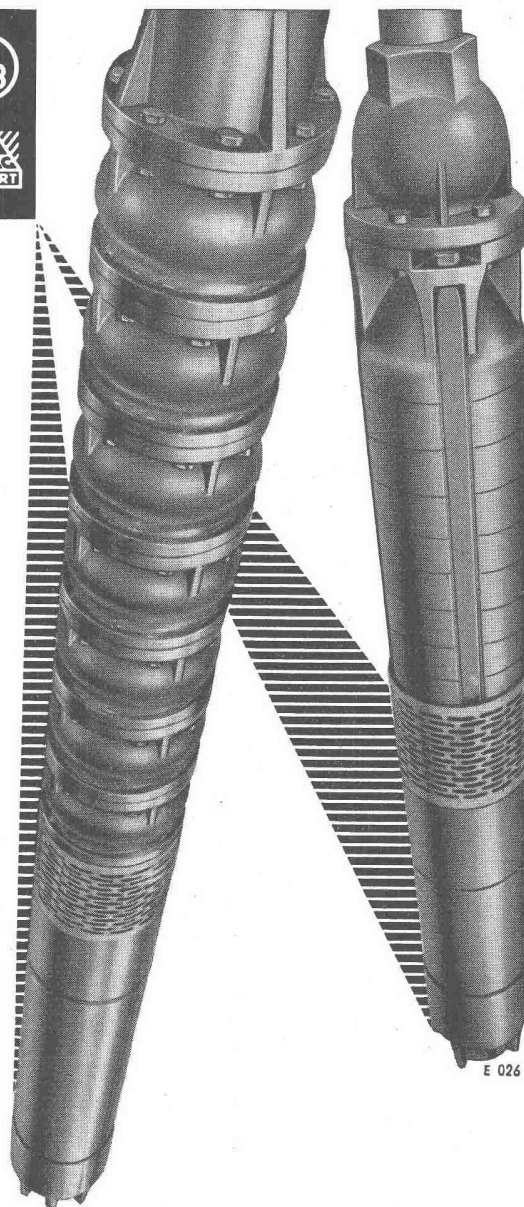
Feuerfestes Material - Glasierte Verblender und Baukeramik - Steinzeug für Kanalisation - Säurefeste Steine und Platten

Ständige Ausstellung unserer Erzeugnisse in der SCHWEIZER BAUZENTRALE ZÜRICH, TALSTR. 9, BÖRSENBLOCK (Eintritt frei)

Schindler Aufzüge



Aufzüge- und Elektromotorenfabrik Schindler & Cie., AG., Luzern



E 026

UNTERWASSERMOTOR- PUMPEN

Für Förderströme bis 1200 m³/h
für Förderhöhen bis 200 m
Antriebsmotoren bis 600 PS

KSB

TECHNISCHES BUREAU SCHWEIZ
ZÜRICH, DUFOURSTR. 122 TEL. 051/24.20.78

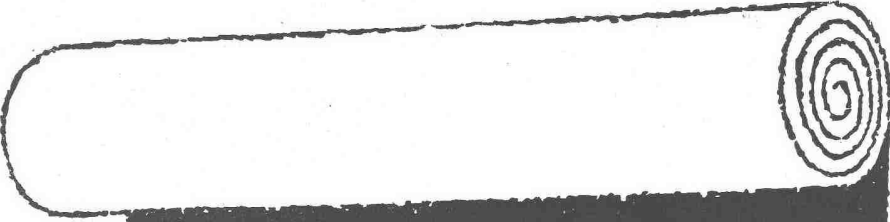
Pumpen, Kompressoren, Armaturen:
F. Waldherr AG, Zürich, Dufourstr. 122 Tel. 051/24.20.78

Kompressoren und Pumpen für den Bausektor:
MBA-Maschinen u. Bahnbedarf AG, Dübendorf Tel. 051.96.63.33

Säure-Armaturen:
Dr. Ing. Hans Müller, Zürich, Ottikerstr. 24 Tel. 051/28.49.18

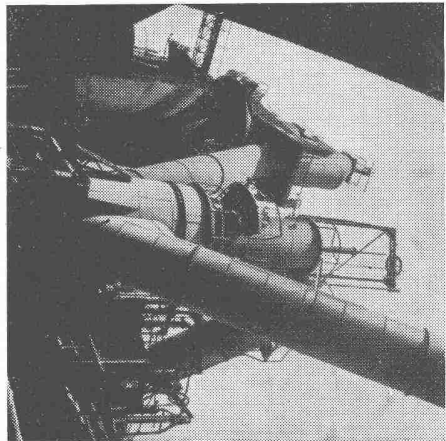
Den

Fortschritt aufhalten

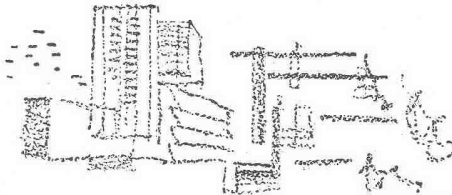


wie wir ihn in der Technik mit eigenen Augen täglich sehen und bewundern? Könnte man sich unsere Zeit z. B. ohne die unschätzbaren Dienste der Elektrizität, der modernen Strassen- und Luftfahrzeuge denken? Und auf dem Gebiete der Bodenbeläge? Lässt sich der Siegestauf der Beläge aus Kunststoff (Basis Polyvinylchlorid) aufhalten? Eine im Gebiete der Kunststoffe führende amerikanische Zeitschrift veröffentlichte schon 1948 folgende, beinahe seherischen Worte einer bedeutenden amerikanischen Persönlichkeit aus der Bodenbelagsbranche: «Jeder Fabrikant von Bodenbelägen, welcher diese Vinyl-Flooring-Entwicklung ignoriert, bringt seine Zukunft in Gefahr.» Heute, nur 5 Jahre später, sind die USA die grössten Erzeuger von **Bodenbelägen auf Kunststoffbasis** geworden, gefolgt von verhältnismässig ebenso imposanten Produktionsziffern in Europa.

Plastofloor «Aldorf» und Plastikorkparkett «Aldorf» sind die Pioniere dieser Belagsart in der Schweiz. Was jedoch beide gegenüber andern Belägen der gleichen Stoffklasse auszeichnet, ist ihre **Unterschied aus einer speziellen Korkmischung**. In der Tat begünstigen wir uns traditionsgebunden nicht allein mit der Fabrikation eines äusserlich schönen Bodenbe-



lages, sondern wir bieten vor allem ein Material, das bezüglich Elastizität, Schall- und Wärmeisolation wie auch dauerhafter Verlegung dem ausgeprägten Qualitätsempfinden des Schweizer gerecht wird. Beachten Sie bitte unsere weiteren Inserate — oder noch besser: Lassen Sie sich die Dokumentation über Plastobeläge durch ein Fachgeschäft oder durch uns zusenden.



PLASTOFLOOR

Aldorf

Hersteller: Dätwyler AG, Aldorf - Uri
 Ausstellungen: Baumuster-Centrale Zürich Baumesse Bern. Verkauf durch die Fachfirmen