

Objektyp: **Advertising**

Zeitschrift: **Schweizerische Bauzeitung**

Band (Jahr): **72 (1954)**

Heft 35

PDF erstellt am: **12.07.2024**

Nutzungsbedingungen

Die ETH-Bibliothek ist Anbieterin der digitalisierten Zeitschriften. Sie besitzt keine Urheberrechte an den Inhalten der Zeitschriften. Die Rechte liegen in der Regel bei den Herausgebern. Die auf der Plattform e-periodica veröffentlichten Dokumente stehen für nicht-kommerzielle Zwecke in Lehre und Forschung sowie für die private Nutzung frei zur Verfügung. Einzelne Dateien oder Ausdrucke aus diesem Angebot können zusammen mit diesen Nutzungsbedingungen und den korrekten Herkunftsbezeichnungen weitergegeben werden. Das Veröffentlichen von Bildern in Print- und Online-Publikationen ist nur mit vorheriger Genehmigung der Rechteinhaber erlaubt. Die systematische Speicherung von Teilen des elektronischen Angebots auf anderen Servern bedarf ebenfalls des schriftlichen Einverständnisses der Rechteinhaber.

Haftungsausschluss

Alle Angaben erfolgen ohne Gewähr für Vollständigkeit oder Richtigkeit. Es wird keine Haftung übernommen für Schäden durch die Verwendung von Informationen aus diesem Online-Angebot oder durch das Fehlen von Informationen. Dies gilt auch für Inhalte Dritter, die über dieses Angebot zugänglich sind.

SCHWEIZERISCHE BAUZEITUNG

WOCHENSCHRIFT FÜR ARCHITEKTUR / INGENIEURWESEN / MASCHINENTECHNIK

REVUE POLYTECHNIQUE SUISSE

ORGAN DES S.I.A. SCHWEIZERISCHER INGENIEUR- UND ARCHITEKTEN-VEREIN
UND DER G.E.P. GESELLSCHAFT EHEMAL. STUDIERENDER DER EIDG. TECHN. HOCHSCHULE
GEGRÜNDET 1883 VON ING. A. WALDNER / HERAUSGEGEBEN VON ING. W. JEGHER

**Zeichentische
Zeichenpapiere
Zeichenmaterial**

Prospekte und Beratung durch das zeichentechnische Spezialhaus

Scholl

Gebüder Scholl AG an der Poststrasse
in Zürich seit 1865 - Tf. (051) 23 76 80

**Dauerhafter,
billiger bauen mit
norm Bauteilen**

Ab Lager lieferbar :

Brief- und Milchkasten
Kohleneinwürfe
Keller-Fenster und -Türen
Ventilationseinsätze
Stab- und Gitterroste
Schuhkratzeisen
Teppichrahmen
Wäscheschirme
Wäschehängeanlagen
Teppichklopfische
Kleiderschränke

Liefertermin auf Anfrage :

Garagetore
Zählerschranktüren
Fensterzargen
Fensterbänke
Rolladenkasten
Türzargen
Lamellenstoren

Verlangen Sie unsere Spezialprospekte !

Metallbau AG
Zürich 47 Albisrieden

Anemonenstr. 40 Tel. (051) 52 13 00

Für dekorative Arbeiten

GOTTHARD-SERPENTIN ARZO-MARMOR

COSTRUMA-MENDRISIO

Verlag

W. Jegher & A. Ostertag, Dianastrasse 5,
Zürich / Tel. 23 45 07 / Postcheck VIII 6110
Postadresse:
Schweiz. Bauzeitung, Postfach Zürich 39

Bezugspreise

Einzelheft Fr. 1.65 — / Abonnements:

| 12 Monate | | 6 Monate | | 3 Monate | |
|-----------|---------|----------|---------|----------|---------|
| Schweiz | Ausland | Schweiz | Ausland | Schweiz | Ausland |
| 66.— | 72.— | 33.— | 36.— | 16.50 | 18.— |

Für Mitglieder des S.I.A., der G.E.P. und des Schweiz. Technischen Verbandes, sowie für Studierende der ETH und der EPUL ermässigte Preis-Kategorien nach Tarif.

Anzeigen-Verwaltung

Mosse-Annoncen AG., Zürich, Limmat-
quai 94 / Tel. 326817 / Postcheck VIII 1027

INHALT

| | |
|--|------|
| Innkraftwerk Simbach-Braunau . . . | 499* |
| Rechtsschutz technischer Konstruktionen. Entgegnung und Stellungnahme. Von R. E. Blum und A. Leyer | 505 |
| Farbgebung, Farbenharmonie, Sicherheitsfarben, Von P. Bernhard . . . | 508* |

MITTEILUNGEN

| | |
|--|-----|
| Kältetagung 1954. VDI-Tagungen. Isotherm-Kompressoren. Ausbaupläne der Berliner Stadtheizung. Kearney-Dampfkraftwerk. Kraftwerk Rheinau. Juliawerk Marmorera | 511 |
|--|-----|

NEKROLOGE

| | |
|-----------------------|-----|
| O. Rebstein | 512 |
|-----------------------|-----|

BUCHBESPRECHUNGEN

| | |
|---|-----|
| Traité des routes, par J. L. et B. Escario. Leitfaden für Abwasser-Reinigungsfrage, von W. Ph. Dunbar. Ecoulement permanents en canaux et rivières, par R. Silber. Wasseraufbereitung im Dampfkraftbetrieb, von A. Splittgerber | 512 |
| Discontinuous automatic control, by I. Flügge-Lotz. Technische Messungen, von A. Gramberg. Treibstoffe für Verbrennungsmotoren, von F. Spausta | 513 |
| Festschrift Dr. Muri. Neuerscheinungen | 514 |

WETTBEWERBE

| | |
|---|-----|
| Schulhaus Hedingen. Gewerbeschulhaus Luzern | 514 |
|---|-----|

| | |
|----------------------------|-----|
| VORTRAGSKALENDER | 514 |
|----------------------------|-----|

HUBSCHER & CO., SCHAFFHAUSEN

MASCHINEN- UND STAHLBAU

EBNATSTRASSE 131 TELEPHON (053) 5 35 19



Industriebau

Stahlhochbau

Stahlwasserbau

Brückenbau

Kran- u. Förder-
anlagen

Verladebrücken

Windenantriebe



Produktionshalle, Krangerüst in Leichtmetall

Granulierte
Flumser Steinwolle
wird ideal
ergänzt durch



Mineralwoll-Matten

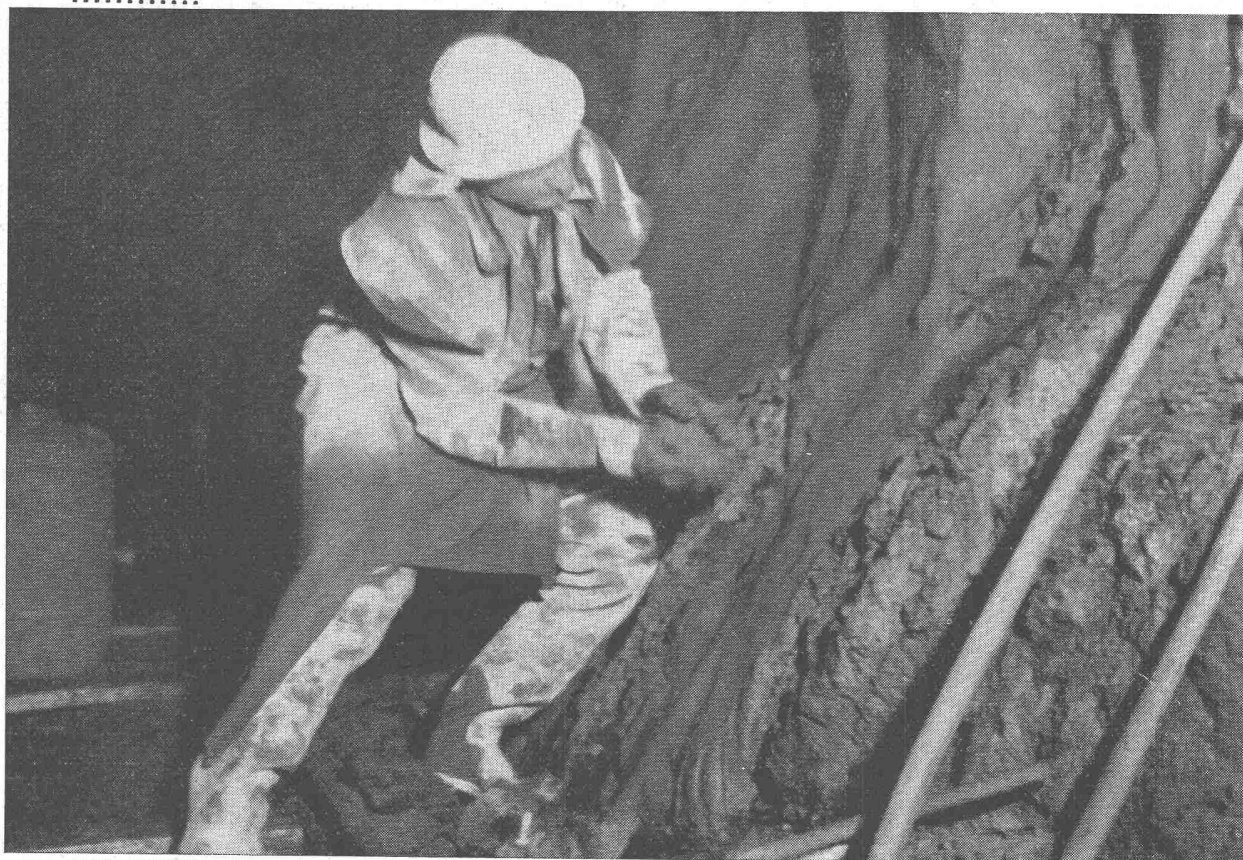
besonders solid

beidseitig geschützt

ausgezeichnete Wärme- und Schallisolation.
Verlangen Sie Prospekt und Muster.

Schmelzwerk Spoerry Flums

Tel. (085) 8 31 48



Maggia-Kraftwerke AG. Locarno.
Vordichtung des Druckstollens
Galleria Verbano mit
BARRA-RAPID U.

BARRA-RAPID U

Zementzusatzmittel für Vordichtungen. Ergibt in Verbindung mit Zement oder Zement-Sand-Gemisch eine stark klebende und rapid erhärtende Masse. Greift das Eisen nicht an. Wird hauptsächlich verwendet zum Dichten von durchlässigen Wänden und Böden, zum Verputzen von leicht berieselten Flächen, zum Dichten von Fugen in Beton und Mauerwerk, zum Betonieren unter Wasser bei Temperaturen unter dem Gefrierpunkt.

BARRA-RAPID U wurde mit Erfolg angewandt bei den Bauten der Maggiakraftwerke, Kraftwerk Oberaar, Kraftwerk Zervreila, Kraftwerk Mauvoisin, Kraftwerk Marmorera, Kraftwerk Grande Dixence, Kraftwerk Ernen u. a.

MEYNADIER

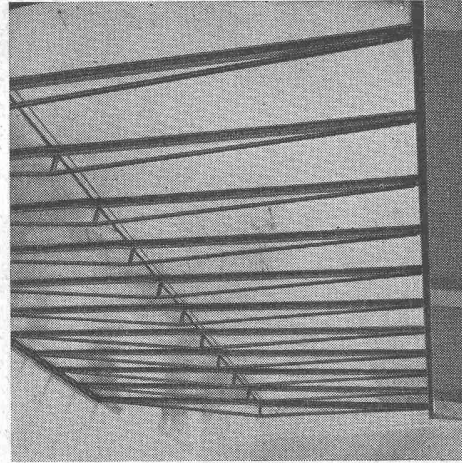
MEYNADIER & CIE. AG., ZÜRICH (051) 52 22 11 / BERN (031) 2 90 51

Kully Glasdächer seit 1898

KULLY

A.Kully A.G. Glasdachwerke Olten

Tel. (062) 5 39 01/02



**Aufzüge
Gebauer**

Zürich
Tel. 051-33 21 65
66 / 67

Industrie-Motor

für

- Gebäseluftkühlung
- Magnetzündung
- Drehzahlregler
- Dauerleistung 22 PS
- Gewicht ca. 84 kg

Pumpen · Winden

Generatoren · Pressen

Förderanlagen · Krane

und andere Geräte

AMAD **AUTOMOBIL- UND MOTOREN-AG. SCHINZNACH-BAD**

Haug KOMPRESSOREN

Kompressoren

3-140 m³/h, 6-25 atü
ein- und zweistufig,
ein- und mehrzylindrig

Vakuumpumpen

2-37 m³/h, bis 90% Vakuum
Kolben- und Rotationspumpen
Hochdruckgebläse

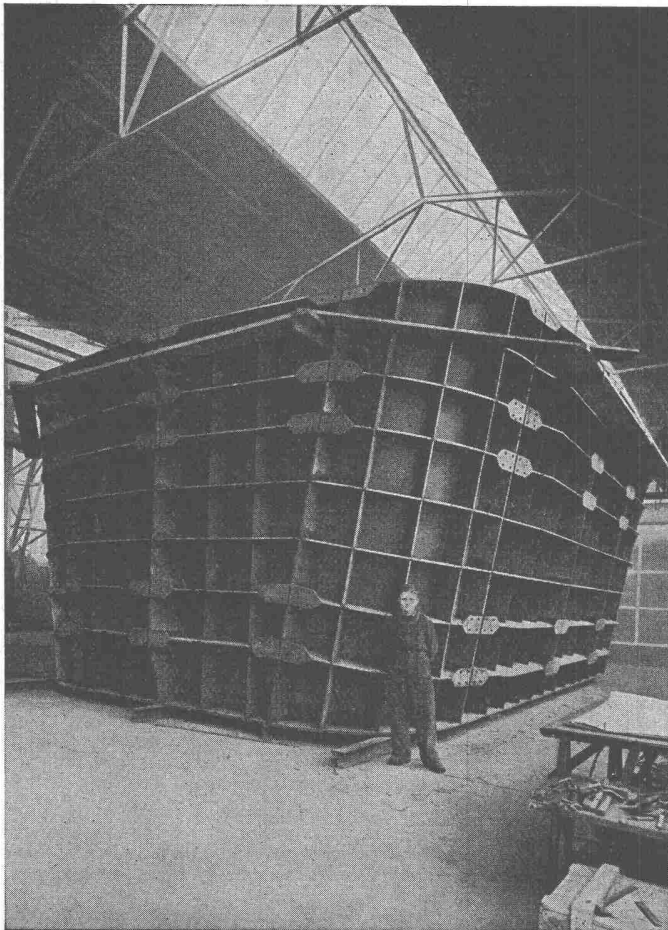
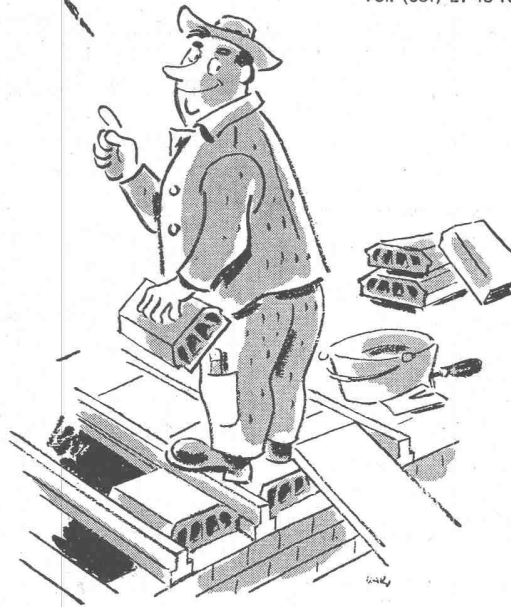
Vollautomatische Druckluft- und Vakuumanlagen

FRITZ HAUG A.-G., MASCHINENFABRIK, ST. GALLEN

Nicht von ungefähr wurden in 20 Jahren
1300 000 m² Ottiker-Decken verlegt.

Ottiker

BETONBALKENFABRIK OTTIKER A.G., ZÜRICH
Talstrasse 83, Postfach Zürich 1
Tel. (051) 27 45 78



Ponts
Charpentes
Chaudronnerie
Mécanique
Serrurerie

CUVE EXTÉRIEURE DE FOUR ÉLECTRIQUE
POIDS 100 TONNES

GIOVANOLA MONTHEY



BFZ-DICHTUNGEN

Phenolfrei

+ PATENT +

für Zementrohre und Steinzeugleitungen, speziell Kanalisationen, Trinkwasserleitungen, Schmutzwasserkanäle, Sammelleitungen.

Grösste Elastizität, absolute Dichtigkeit, säurebeständig.

Verlangen Sie Referenzen und Prospekte

AG. für chemisch-bautechnische Produkte
Würenlos (Aargau)

Telephon (056) 3 53 44

MAGIRUS-DEUTZ
durch Lufthühlung überlegen!

Zufriedene Besitzer bestätigen, dass sich Magirus-Deutz-Fahrzeuge in der Schweiz glänzend bewähren.

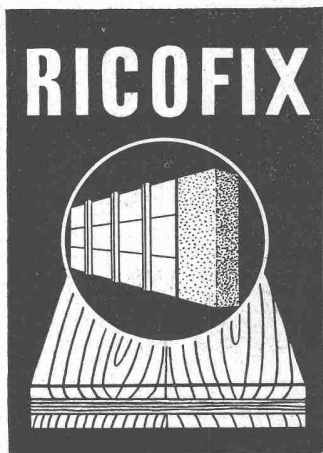
Hämmerli Generalvertretung für die Schweiz
 AG. Lenzburg - Tel. (064) 8 18 16

LAMELLENSTOREN
GARAGETORE **SONNENSTOREN**

Solomatic

ROLLADENFABRIK A. GRIESSER AG

| | | |
|---------------------------------------|---|---------------|
| Aadorf-Thg. Tel. (052) 4 71 12 | Vertreter | Tel. |
| Basel Tel. (061) 34 63 63 | Chaux-de-Fonds S. Réguin, L.-Robert 25 | (039) 2 74 83 |
| Bern Tel. (031) 2 92 61 | Delémont Schmid S.A., Rue de l'Hôpital | (066) 2 16 09 |
| Genève Tél. (022) 3 82 04 | Locarno-Muralto M. Gherra, V. Municipio | (093) 7 30 89 |
| Lausanne Tél. (021) 26 18 40 | Oiten Spring, Arch., Dornacherstr. 15 | (062) 5 25 85 |
| Luzern Tel. (041) 2 72 42 | Thun H. Meier, Hopfenweg 8. | (033) 2 25 25 |
| St. Gallen Tel. (071) 3 14 76 | Platzmonteure | |
| Zürich Tel. (051) 23 73 98 | Winterthur R. Fantoni, Turmhaldenstr. 12 | (052) 2 61 05 |
| | Schaffhausen A. Klingler, Kohlfirststr. 54 | (053) 5 66 36 |



Die Betonschalttafel, die sich nicht verzieht

Oberflächen mit eingepresstem und gehärtetem Ueberzug - Lange Haltbarkeit - Grosse Tragfähigkeit - Für Sichtbeton und für Normalbeton verwendbar

Muster und Preisliste durch die Herstellerfirma:

R. RIGLING & CO.



Tel. (051) 46 82 25

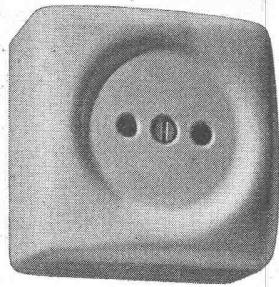
Holzkonstruktionen

ZCH.-OERLIKON

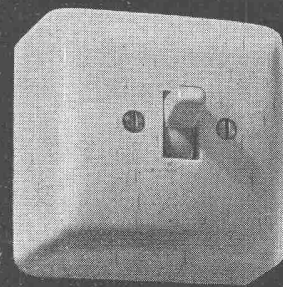
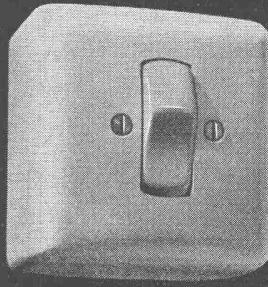
Leutschenbachstrasse 44



Feller



Schalter und Steckdose für trockene Räume,
in viereckiger Form für einheitlichen Zusammenbau
Adolf Feller AG Horgen



Transformatoren
Anlass- und Regulier-Widerstände
Signalglocken

HANS GLOOR / FABRIK ELEKTRISCHER APPARATE / ZÜRICH 50 (DERLIKON)
Telephon (031) 46 83 50



**Aber vor dem Aufrichten
alles behandelt mit**

OSMOL WB4

Dringt tief in frisches wie in trockenes Holz ein. Später entstehende Trockenrisse bilden keine Gefahr mehr. Schützt vorbeugend und bekämpfend vor Hausbock und Schwamm.

Bitte verlangen Sie Prospekt und Gebrauchsanweisung. Kostenlose Beratung in allen Fragen des Bauholzschutzes.

HOLZSCHUTZ AG. LIESTAL

Tel. (061) 7 36 93

GEDI-Hebezeuge
Beste Qualität zu günstigem Preis

Uraniastrasse 31/35 Tel. (051) 2317 50

Robert Aebi & Cie AG Zürich



BORSARI

Heizöl- und Benzin-Tanks

aus Eisenbeton mit Glasauskleidung in jeder Grösse für Handel, Industrie-, Ein- und Mehrfamilienhäuser

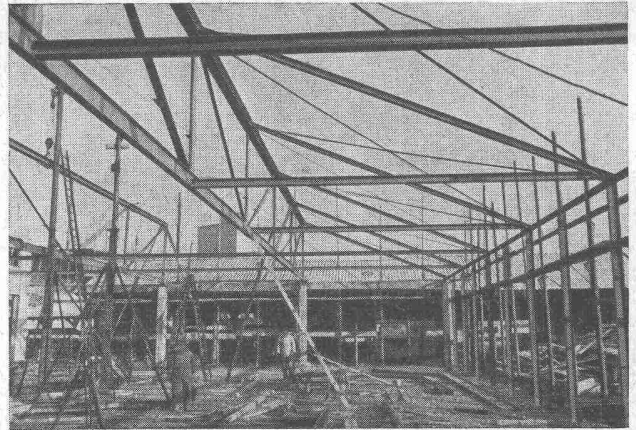
50 Jahre Erfahrung
Erstklassige Referenzen
Keine Korrosion
Kein Unterhalt

BORSARI & CO.

Zollikon-Zürich

Telephon (051) 24 96 18

Gegr. 1873



Preiswerk & Esser

Stahlbau

Basel

Brückenbau

Stahlhochbau

Silos

Behälter

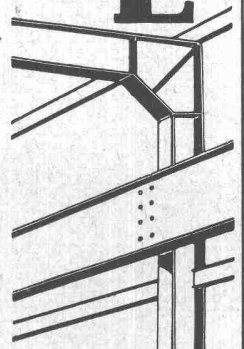
Schlosserei

Metallbau

Kittlose Glasdächer

Ingenieurbureau

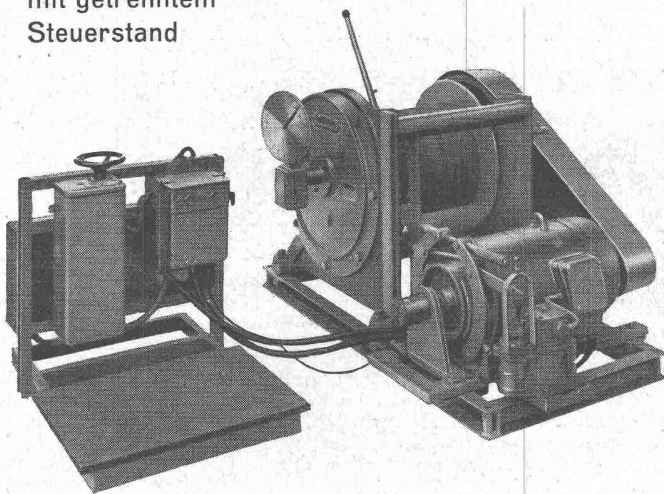
PE



Planetenrad-Seilwinde



Seilwinde Zugkraft 2000 kg
für Baustellen-Seilbahn
mit getrenntem
Steuerstand



HANS MERK Fahrzeug- und Kranfabrik **DIETIKON-ZÜRICH**

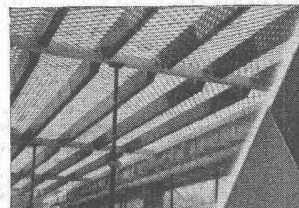
Telephon (051) 91 91 21

ACROW

BANGERTER LYSS

500 000
TRÄGER
IM
GEBRAUCH

ZEIT + GELD SPAREN

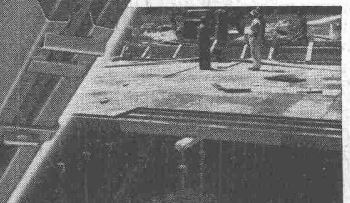


SCHALUNGS-
TRÄGER

STAHL-
SCHALUNGEN

BETON-
MISCHER

GRABEN-
SPRESSE
DECKENSTÜTZEN



ROHRGERÜSTE IN STAHL-
UND LEICHTMETALL
ACROW-RAHMENGERÜSTE

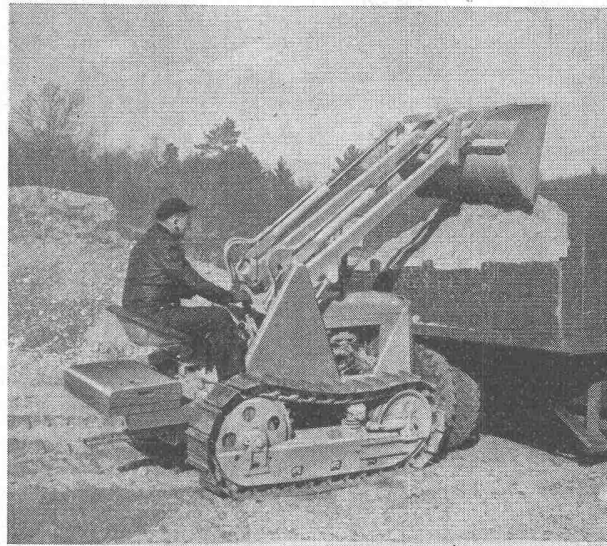
A. BANGERTER & CIE AG LYSS ☎ 032 84123

Abteilung für Bauwerkzeuge Cementwaren und Bausteinwerke

LADESCHAUFEL OLIVER-CLETRAC 3-WI

Gedrängte Bauart
Robust und wendig
Kübelinhalt 380 l
Gewicht ca. 2800 kg

Sofort ab Lager
lieferbar

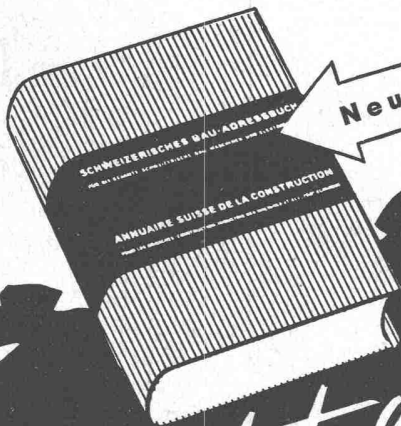


Leistungsfähig und preisgünstig

Robert Aebi & Cie AG SA Zürich

URANIASTRASSE 31/35 TEL. (051) 23 17 50

2



Neu Ende Oktober

SCHWEIZERISCHES BAU-ADRESSBUCH

Der Schweizerische Ingenieur- und Architekten-Verein, der Schweizerische Baumeister-Verband und ein grosser Stab von orts- und branchenkundigen Mitarbeitern helfen mit bei der gründlichen Revision des Adressenmaterials.

Man findet im Schweizerischen Bau-Adressbuch mühelos und rasch die **Behörden, Berufe und Branchen**, die mit dem Baugewerbe, der Maschinen- und Elektroindustrie im Zusammenhang stehen.

Dem Architekten, Ingenieur und Unternehmer hilft es rationell zu planen und zweckmässig zu disponieren. — Bestellen Sie sofort! Sie erhalten in diesem Falle das Buch zu **Fr. 11.50** statt zu Fr. 21.90!

*es nützt auch
Ihnen!*

Bestellschein

An die Mosse-Annoncen AG, Zürich, Limmatquai 94.

Bitte auszuschneiden, zu unterschreiben und in ein Kuvert zu stecken
Liefen Sie nach Erscheinen **1 Schweizerisches Bau-Adressbuch 1954** zum **Subskriptionspreis von Fr. 11.50**
Verkaufspreis ab 15. September Fr. 21.90.

Unterschrift und Adresse:

.....

MD



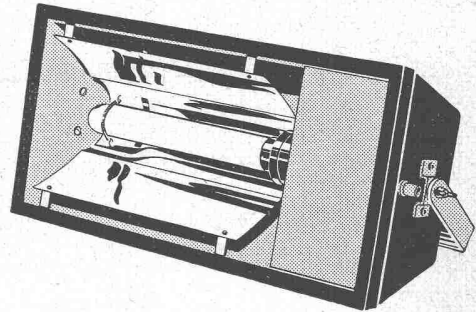
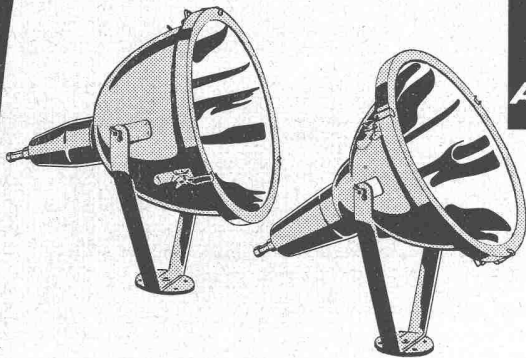
FABRIKEN UND GROSSBAUTEN

benötigen nicht nur für jeden Raum eine durchdachte und auf den Arbeitsprozess abgestimmte Innenbeleuchtung, sondern oft auch das Flutlicht, das eine Fassade bestrahlt, einen grosszügigen Bau zur vollen Geltung bringt. Auf diesem Gebiet ist viel Versäumtes nachzuholen — wir sind darin ganz besonders beschlagen —

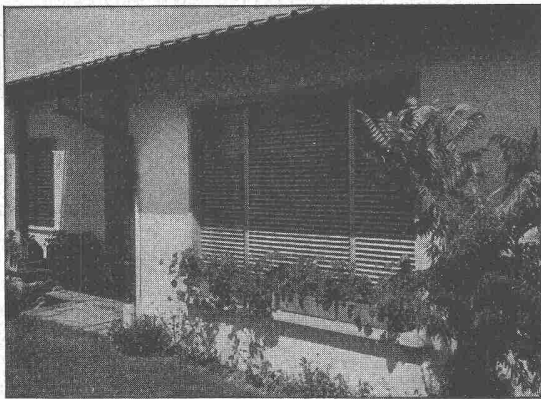
denn Licht ist unsere Stärke

Aluminium-Licht AG. Zürich

Uraniastr.16 Tel. (051) 23 77 33



SchenkerStoren



Lamellenrollstore System



Storenfabrik Emil Schenker AG. Schönenwerd

Tel. (064) 3 13 52

| | | |
|---------------|----------|---------------------|
| Vertretungen: | Zürich | Tel. (051) 32 65 60 |
| | Basel | Tel. (061) 2 93 81 |
| | Luzern | Tel. (041) 2 99 68 |
| | Lausanne | Tel. (021) 23 45 47 |
| | Lugano | Tel. (091) 2 22 13 |

Spritzmetallisieren



SIEGFRIED **Keller** CO

Metallspritzwerk
Wallisellen-Zürich
Tel. (051) 93 2114
Geleiseanschluss

MD