

Objektyp: **Advertising**

Zeitschrift: **Schweizerische Bauzeitung**

Band (Jahr): **72 (1954)**

Heft 37: **G.E.P.: 51e Assemblée générale Genève, 11-13 Septembre 1954**

PDF erstellt am: **12.07.2024**

Nutzungsbedingungen

Die ETH-Bibliothek ist Anbieterin der digitalisierten Zeitschriften. Sie besitzt keine Urheberrechte an den Inhalten der Zeitschriften. Die Rechte liegen in der Regel bei den Herausgebern.

Die auf der Plattform e-periodica veröffentlichten Dokumente stehen für nicht-kommerzielle Zwecke in Lehre und Forschung sowie für die private Nutzung frei zur Verfügung. Einzelne Dateien oder Ausdrucke aus diesem Angebot können zusammen mit diesen Nutzungsbedingungen und den korrekten Herkunftsbezeichnungen weitergegeben werden.

Das Veröffentlichen von Bildern in Print- und Online-Publikationen ist nur mit vorheriger Genehmigung der Rechteinhaber erlaubt. Die systematische Speicherung von Teilen des elektronischen Angebots auf anderen Servern bedarf ebenfalls des schriftlichen Einverständnisses der Rechteinhaber.

Haftungsausschluss

Alle Angaben erfolgen ohne Gewähr für Vollständigkeit oder Richtigkeit. Es wird keine Haftung übernommen für Schäden durch die Verwendung von Informationen aus diesem Online-Angebot oder durch das Fehlen von Informationen. Dies gilt auch für Inhalte Dritter, die über dieses Angebot zugänglich sind.

SCHWEIZERISCHE BAUZEITUNG

WOCHENSCHRIFT FÜR ARCHITEKTUR / INGENIEURWESEN / MASCHINENTECHNIK

REVUE POLYTECHNIQUE SUISSE

ORGAN DES S.I.A. SCHWEIZERISCHER INGENIEUR- UND ARCHITEKTEN-VEREIN
UND DER G.E.P. GESELLSCHAFT EHEMAL. STUDIERENDER DER EIDG. TECHN. HOCHSCHULE
GEGRÜNDET 1883 VON ING. A. WALDNER / HERAUSGEGEBEN VON ING. W. JEGHER

Fenster



Kiefer Zürich

BERCHTOLD & Co.

HEIZUNG · LÜFTUNG
WARMWASSER

THALWIL

**INDUSTRIE-
HEIZUNG**

HEISSWASSER
STATT DAMPF

Telephon
051 / 920501



25 Jahre

ING. MAX GREUTER & CIE. ZÜRICH 7

INJEKTIONS- UND GUNIT-ARBEITEN TIEFBOHRUNGEN

AUFZÜGE

für Personen - Waren
Spesen - Akten
mit und ohne Feineinstellung

Gebauer
ZÜRICH
Birmensdorferstr. 273
Telephon 33 21 66

Patentanwälte

E. BLUM & Co., ZÜRICH

Gegründet 1878 Telephon 251633

Bahnhofstrasse 31

Anmeldung von Erfindungen

Fabrik- und Handelsmarken

Gutachten, Prozessberatung

Verlag

W. Jegher & A. Ostertag, Dianastrasse 5,
Zürich / Tel. 23 45 07 / Postcheck VIII 6110

Postadresse:

Schweiz. Bauzeitung, Postfach Zürich 39

Bezugspreise

Einzelheft Fr. 1.65 — Abonnements:

Kategorie	12 Monate		6 Monate		3 Monate	
	Schweiz	Ausland	Schweiz	Ausland	Schweiz	Ausland
A	66.—	72.—	33.—	36.—	16.50	18.—
B	60.—	66.—	30.—	33.—	15.—	16.50
C	50.—	56.—	25.—	28.—	12.50	14.—
D	36.—	42.—	18.—	21.—	9.—	10.50

A Normaler Preis

B für Mitglieder Schweiz. Techn. Verband

C für Mitglieder S.I.A. oder G.E.P.

D für Mitglieder S.I.A. oder G.E.P., die
weniger als 30 Jahre alt sind, sowie
für Studierende der ETH und der EPUL
(bei Bestellung Geburtsjahr angeben).

Das Abonnement kann mit jedem Kalen-
dermonat begonnen werden. Die Katego-
rien B, C und D gelten nur für direkte
Bestellung beim Verlag.

Anzeigen-Verwaltung

Mosse-Annoncen AG., Zürich, Limmat-
quai 94 / Tel. 326817 / Postcheck VIII 1027

INHALT

Le service de distribution d'eau de
Genève. Par P. Pazziani 527*

Stadt- und Regionalplanung in Genf.
Von H. Marti 533*

Die neue Ueberbauung in Beaulieu
und Vermont. Von H. Marti 537*

Les laboratoires du CERN à Genève.
Von P. Scherrer und R. Steiger 538*

Nouveau laboratoire d'essais hy-
drauliques et aerodynamiques des
Ateliers des Charmilles 546*

Le joint soudé des isolateurs de tra-
versée des redresseurs à vapeur de
mercure des Ateliers de Sécheron 552*

Der Wasserspiegel des Genfersees 553

+GF+

Qualitätsfittings



Georg Fischer Aktiengesellschaft, Schaffhausen

Telephon: (053) 5 60 31/5 70 31

FUGENKITT
PALTOX

PALTOX, der teerfreie Kitt von dauernder Klebkraft und Elastizität zur Abdichtung von Dilations-, Setz- und Standfugen, in Terrassenbelägen, Betonstraßen, Flugpisten etc.

NEROL, bituminöser wasserdichter Isolieranstrich für Betonmauerwerk, Zementputz auf Kellermauern, Säureschutz von Drainage-Zementröhren, Rostschutz usw.

ISOLIERANSTRICH

NEROL



BARRA
ZEMENTZUSÄTZE

BARRA, bewährte Zementzusatzmittel zur Erstellung von wasserdichtem Beton und Verputz.

WADIMEX, strapazierbarer, elastischer, fugenloser, wasserfester Industriebelag für Hallen, Lagerräume, Werkstätten und Keller.

Unsere Fachleute sind gerne bereit, mit Ihnen unverbindlich alle Isolationsfragen zu behandeln.

WADIMEX
BODENBELÄGE

MEYNADIER

Meynadier & Cie. AG.
Zürich, Vulkanstr. 110, Telefon (051) 52 22 11
Bern, Murtenstr. 36, Tel. (031) 2 90 51

WEY-FUGEN-BAND



Elastisches Kunststoffband

für

**Dilatations- und Injektions-
Fugen**

bei

- Wasserbauten**
- Schleusen**
- Kraftwerken**
- Sfaumauern**
- Schwimmbassins**
- Kanälen**
- Kläranlagen**
- Sandfängen**
- Stollen**
- Schächten**
- Kabelkanälen**
- Kühlertassen**
- Brückenbauten**
- Massivdächern**
- Fassaden usw.**

Maximale Haltbarkeit

Einfacher Einbau

Ein



Produkt

AMPACK

HUNGERBÜHLER & LEMM K.G.
RORSCHACH SG

Bau-Abteilung

Tel. (071) 4 29 33

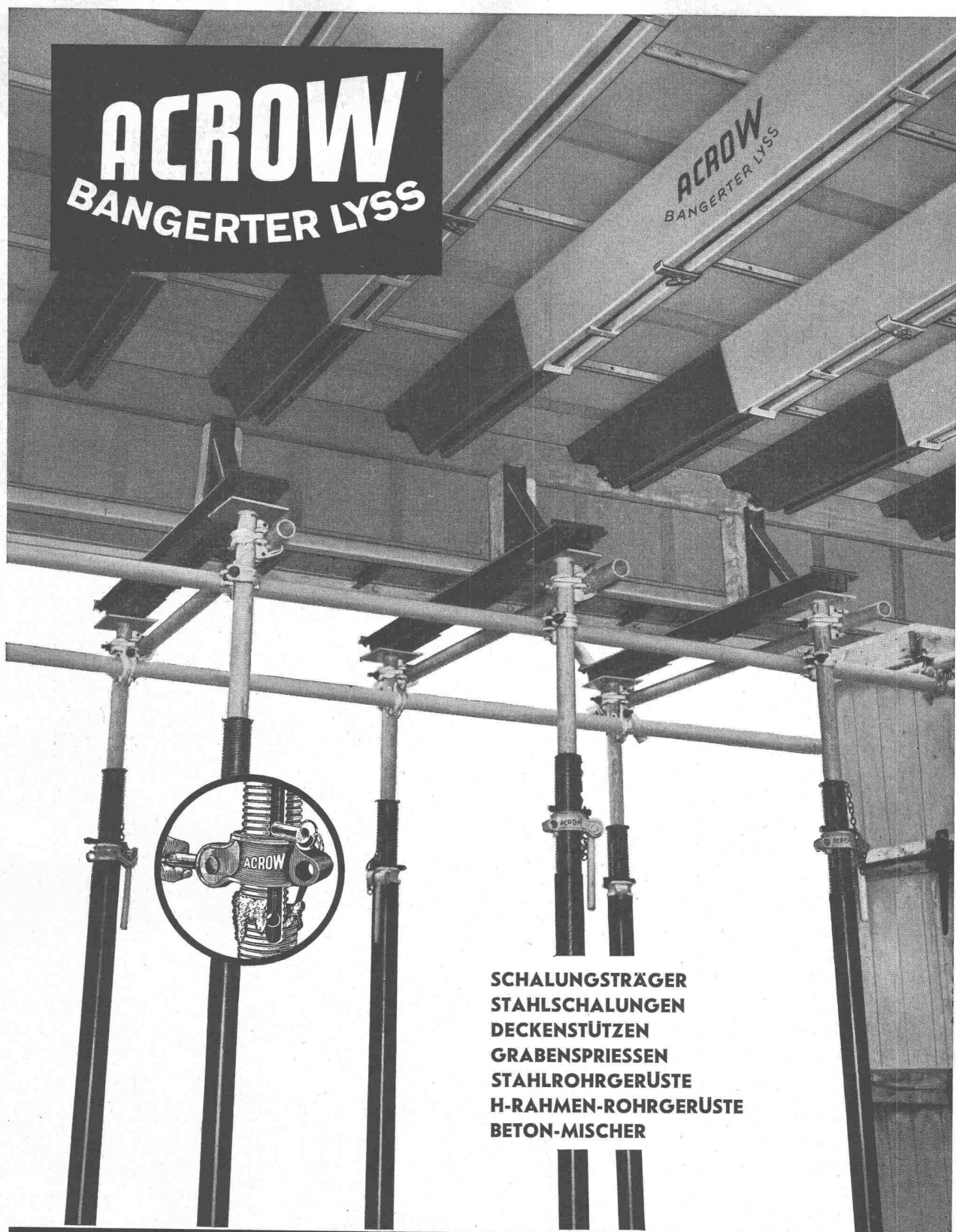


ACROW

BANGERTER LYSS



ACROW
BANGERTER LYSS

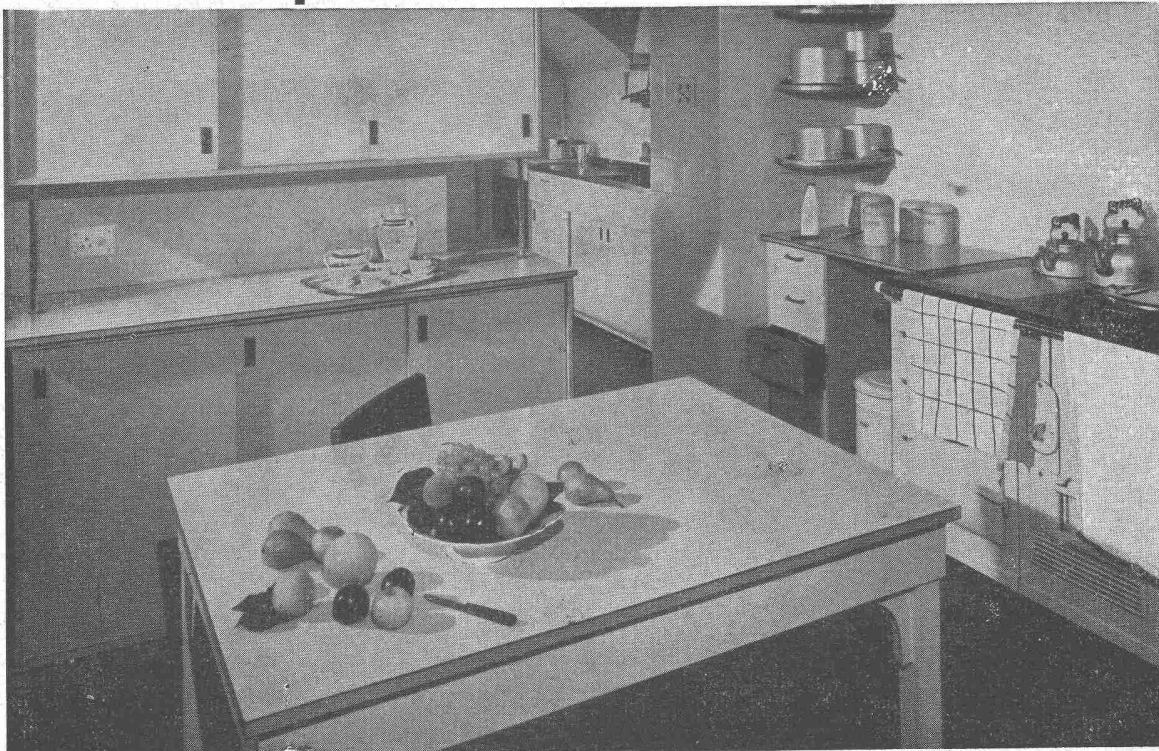


SCHALUNGSTRÄGER
STAHLSCHALUNGEN
DECKENSTÜTZEN
GRABENPRIESSEN
STAHLROHRGERÜSTE
H-RAHMEN-ROHRGERÜSTE
BETON-MISCHER

A. BANGERTER & CIE AG LYSS ☎ **032 84123**

Abteilung für Bauwerkzeuge Cementwaren und Bausteinwerke

FORMICA – der neuzeitliche Belag



Kunstharz-Platte



farbecht
unempfindlich gegen
Flüssigkeiten
müheles blitzsauber
zu halten
bleibt ein Leben lang
schön

FORMICA ist der ideale Belag für jede Oberfläche, die starker Benützung ausgesetzt ist. Mit FORMICA belegte Tische, Wände, Regale, Korpusse, Schalter, Sitze etc. sind unempfindlich gegen aufschlagende und kratzende Gegenstände, gegen verschüttete Flüssigkeiten und sogar gegen Cigaretteglut. Müheles ist auch das Reinigen: Mit einem feuchten Lappen entfernt man im Handumrehen Schmutz und Flecken jeder Art und zaubert wieder die attraktive FORMICA-Oberfläche hervor.

FORMICA ist in vielen ansprechenden Dessins und Farben erhältlich und lässt sich jeder Farbtonung harmonisch anpassen. FORMICA bringt ein modernes, hygienisches, dekoratives Element in die Innenarchitektur der Küchen, Badezimmer, Ladengeschäfte, Ateliers etc.

FORMICA muss nie ersetzt werden – **die ersten Kosten sind die letzten.**

FORMICA
LAMINATED PLASTIC

Verlangen Sie telephonisch oder schriftlich Muster und Prospekt bei einem der offiziellen Vertreter:
BASEL 19: P. Matzinger, Steinenberg 5, Tel. (061) 22 78 45 - **BERN 19:** Joh. Steimle, Rosenweg 37, Tel. (031) 5 64 66 - **GENÈVE 19:** A. Dumont, 19, Bd Helvétique, Tel. (022) 36 90 33 - **LAUSANNE 19 / VEVEY 19 und Fil.:** Gézaz-Romang-Ecoffey S. A. - **LUGANO 19:** S. A. C. I. L., Segherie di Viganello, Tel. (091) 2 25 45 - **LUZERN 19:** F. J. Obrist Söhne AG., Reussinsel, Tel. (041) 2 11 02 - **ZÜRICH 19:** Ostag Sperrholz, Zimmerlistrasse 6, Tel. (051) 52 61 52

Vertreter für die Schweiz von Thos. De La Rue & Co. Ltd., London, Plastik-Abt.:
F. Paux, 9, chemin de Mornex, Lausanne

Allen zur Freude

Bei Neubauten haben Architekt und Sanitär-Installateur freie Hand in der räumlichen Nutzung. Diese U-Küche mit all ihren Einbauelementen, wie Herd, Rüstblock, Zweibecken-Spültisch, Boiler usw., ist dem richtigen Arbeitsablauf entsprechend griffnah angeordnet. Die fugenlose Abdeckung aus rostfreiem Chromstahl verläuft auf günstigster Höhe. Eine Küche, die formschön, wertbeständig und praktisch zugleich ist.



Ein Beispiel unter vielen, was Zusammenarbeit vermag!

Dass wir eine typische FRANKE-Küche vor uns haben, erkennt der Fachmann auf den ersten Blick an verschiedenen Schikanen, wie beispielsweise dem Ausgussbecken am Spültisch zur direkten Restenentleerung usw. Interessant ist die Tatsache, dass diese Küche, die nach individuellen Gesichtspunkten eingerichtet zu sein scheint, aus der Serienfabrikation hervorgegangen ist. Mit FRANKE-Kombinationen hat der Fachmann wirklich unerschöpfliche Möglichkeiten idealer Gestaltung.

Vom einfachen Einzelspültisch bis zur Grosskonstruktion für Hotels, Schulen, Spitäler usw. bieten die formschönen FRANKE-Anlagen aus rostfreiem Chromstahl die zweckmässige Lösung!

WALTER FRANKE AARBURG/AARG.

Spezialfabrik für Spültische und Kombinationen

Telephon (062) 7 41 41

FRANKE

Lieferung durch die konzess. Sanitär-Installateure und -Grossisten

VESI

Verband der selbständig praktizierenden Bauingenieure des Kantons Zürich

PROJEKTIERUNGEN - BAULEITUNGEN - BERATUNGEN - EXPERTISEN

Alle Mitglieder des «VESI» sind Schweizerbürger, Absolventen einer technischen Hochschule und Mitglieder des Schweizerischen Ingenieur- und Architektenvereins. Sie verfügen über eine umfassende praktische Erfahrung und sind unabhängig in der Wahl der Baustoffe und Lieferanten. Ihre Schulung, Erfahrung und Unabhängigkeit erlauben es ihnen, die Interessen ihrer Auftraggeber aus Privatwirtschaft und öffentlichen Verwaltungen voll zu wahren. Sie beraten Bauherren, Architekten und Unternehmer in technischen und wirtschaftlichen Fragen, übernehmen die Projektierung und Bauleitung von Hoch- und Tiefbauten und befassen sich mit der Ausarbeitung von Gutachten.

C. Bion, Zürich 7/44

Eisenbeton-, Stahl- und
Holzkonstruktionen
Hofstrasse 116 Tel. 34 79 16

H. Châtelain, Zürich 1

i. Fa. Schellenberg & Châtelain,
Hoch- und Tiefbau, Eisenbeton,
Holz- und Stahlbau
Sihlstrasse 55 Tel. 25 60 04

Ch. Chopard, Zürich 1

Hoch- und Tiefbau, Eisenbeton-,
Stahl- und Holzbau
Bahnhofstrasse 72 Tel. 23 83 25

Hans Eichenberger, Zürich 1

Wasserbau, Tiefbau, Wasserkraft-
anlagen, Eisenbeton
Weinbergstrasse 17 Tel. 28 38 78
ab 1. Januar 1955:
Sumatrastrasse 22, Zürich 6

W. Groebli, Zürich 6

Industriebau, Eisenbeton- und
Tiefbau
Stampfenbachstr. 57 Tel. 26 13 14

R. Henauer, Zürich 6

in Fa. R. Henauer u. J. Lee
Nachfolger von E. Rathgeb
Hoch- und Tiefbau
Eisenbeton, Stahl und Holz
Wasserwerkstrasse 8 Tel. 28 38 92
und 26 16 95

E. Honegger, Zürich 2

Hoch- und Tiefbau
Bürglistrasse 23 Tel. 25 00 75

E. Jucker, Zürich 7/44

Eisenbeton-, Stahl- und Holzbau
Susenbergstr. 120 Tel. 32 24 12

A. Keller, Zürich 1

Eisenbeton für Hoch- und Tiefbau
Seilergraben 7 Tel. 24 54 25

A. Kropf, Zürich 1

Abwasserreinigung,
Kanalisationen, Wasserversorgung
und Hydraulik
Waldmannstr. 10 Tel. 32 76 76

Adolf Meier, Wädenswil

Eisenbeton-, Stahl- und Holz-
konstruktionen
Eidmattstrasse 25 Tel. 95 66 47

J. Nadler, Zürich 2

Wasserkraftanlagen, Industriebau
Genferstrasse 8 Tel. 23 02 54

R. A. Naef, Zürich 2

Hoch- und Tiefbau
Gartenstrasse 19 Tel. 27 70 40
Postfach Zürich 39

W. Naegeli, Winterthur

Eisenbeton-, Tief- und Wasserbau
Abwasserklärung
Stadthausstrasse 39 Tel. 2 25 40

F. Pfeiffer, Zürich 6

Eisenbeton, Wasser- und Tiefbau
Frohburgstrasse 60 Tel. 26 45 52

W. Ruckstuhl, Winterthur

i. Fa. Nabholz & Ruckstuhl
Hoch- und Tiefbau, Eisenbeton
Stahlbau, Strassenbau
Merkurstrasse 25 Tel. 2 75 10

E. Scheifele, Zürich 2

Hoch- und Tiefbau
Eisenbeton, Stahl, Holz
Seestrasse 5 Tel. 25 58 05

E. Schubiger, Zürich 7/44

Eisenbeton-, Holz- und Stahlbau
Gladbachstrasse 85 Tel. 24 28 12

P. E. Souffer, Zürich 8

Hoch- und Tiefbau
Eisenbeton, Stahl und Holz
Mühlebachstr. 174 Tel. 32 66 72

**Dr. sc. techn. E. Staudacher,
Zürich 6**

Hoch- und Tiefbau, Wasserbau,
Eisenbeton, Stahl, Holz
Frohburgstr. 85 Tel. 26 96 10

F. Tausky, Zürich 6

in Fa. Franz Tausky & Sohn
Eisenbeton-, Stahl- und Holzbau
Industriebau
Winkelriedstrasse 20 Tel. 26 41 85

F. Zehntner, Zürich 1

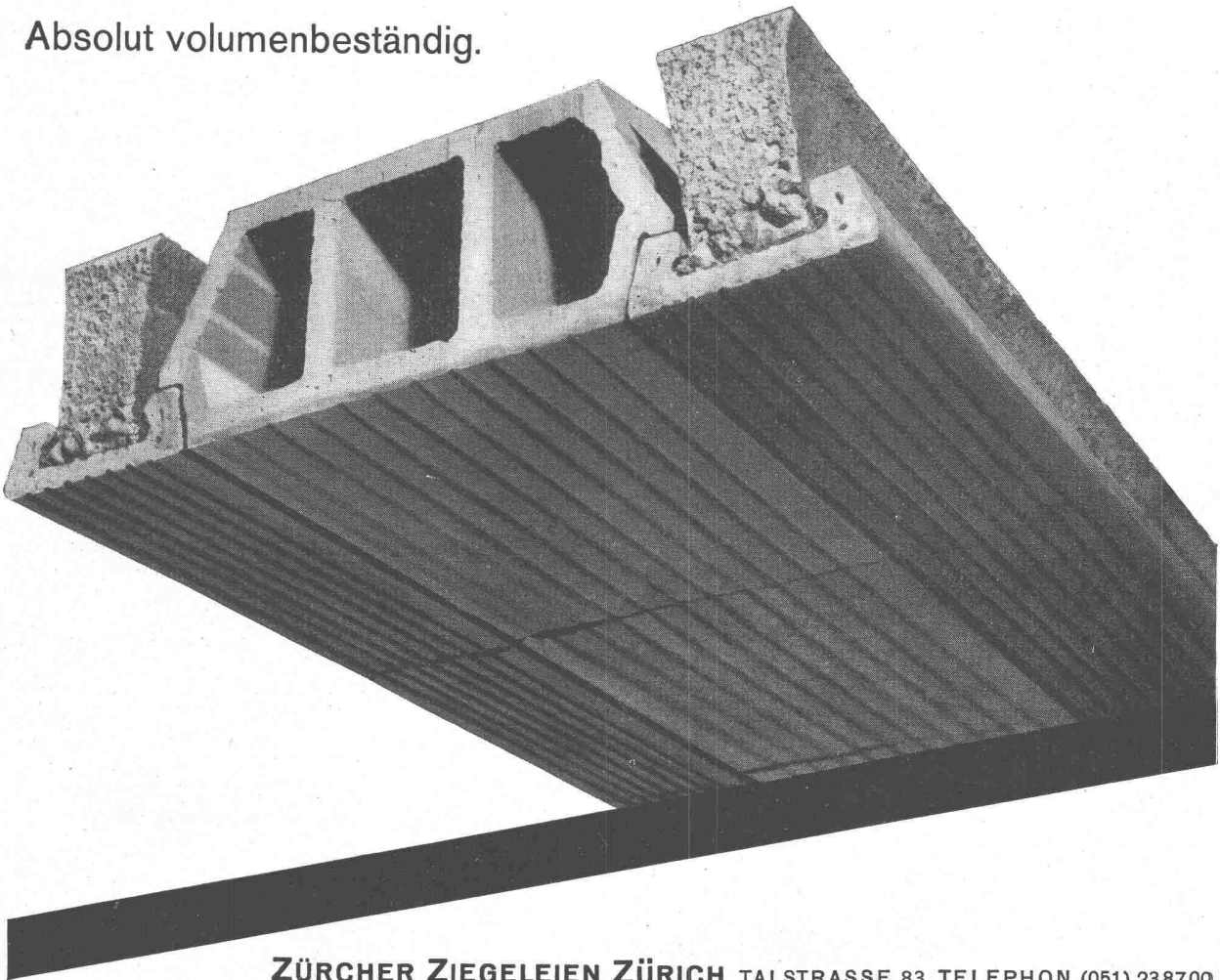
Hoch- und Tiefbau
Limmatquai 4 Tel. 32 04 41

Sekretariat: Wasserwerkstr. 8, Zürich 6 - Telephon (051) 28 38 92

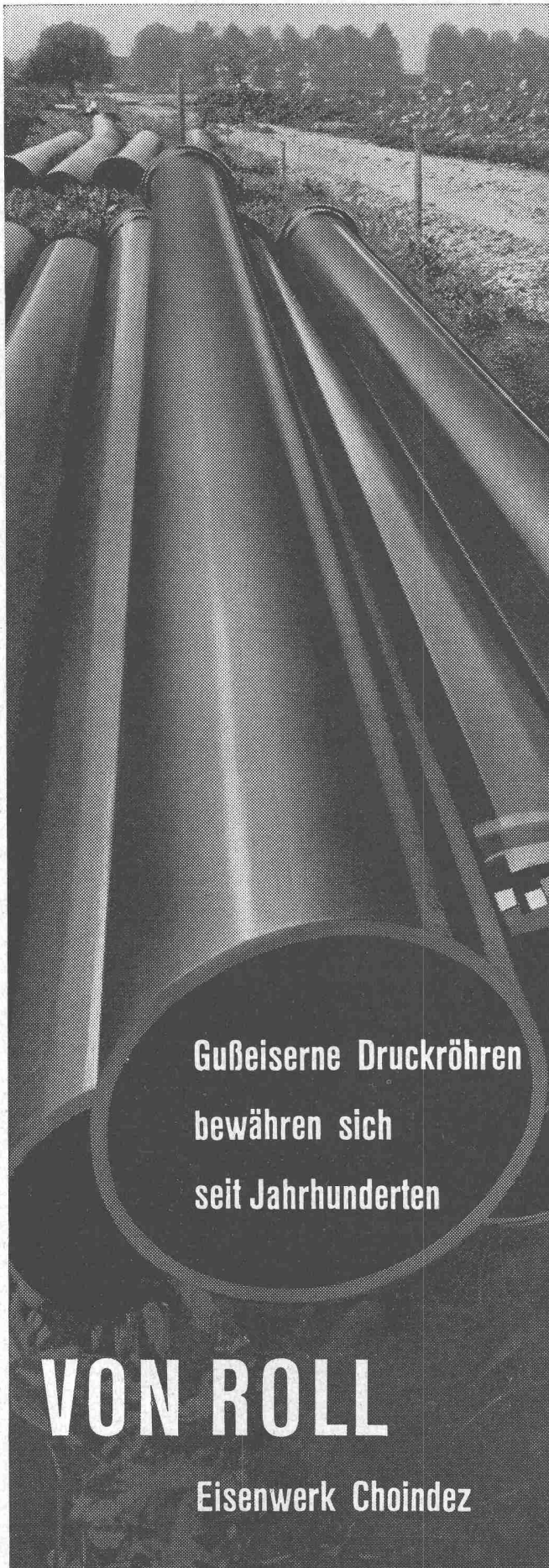
VESI-Normen zu beziehen beim Sekretariat des S. I. A., Beethovenstrasse 1, Zürich 2

Norma DECKE

Einheitliche Ton-Untersicht.
Lastenverteilung durch Querrippen.
Gute Isolation. Leicht versetzbar,
weil geringe Einzelgewichte.
Absolut volumenbeständig.



ZÜRCHER ZIEGELEIEN ZÜRICH TALSTRASSE 83 TELEPHON (051) 238700



**Gußeiserne Druckröhren
bewähren sich
seit Jahrhunderten**

VON ROLL
Eisenwerk Choindéz

SIGMA

Die witterungsabhängige
automatische
Zentralheizungs-Regulierung



Vorteile:

In 2750

- Gleichmässige Raumtemperaturen, unabhängig von der Witterung, der Aussentemperatur, dem Windeinfluss, der Sonnenstrahlung usw.
- Kleine Abmessungen des Aussenfühlers, Verwendung von nichtrostendem Material.
- Einstellbarer Sonnenschutz am Aussenfühler.
- Kleiner Anlegefühler, welcher ohne Entleeren der Heizung mit einem Spannband am Vorlaufrohr montierbar ist.
- Einfache elektrische Installationen (Schwachstromleitungen zu den Fühlern).
- Einknopf-Bedienung für die verschiedenen gewünschten Heizprogramme.
- Vollautomatische Einhaltung des gewählten Heizfahrplanes.
- Universelle Verwendbarkeit und leichte Anpassung der Heizkurve an die Erfordernisse des Gebäudes.
- Grösste Betriebssicherheit, da keine beweglichen Kontakte im Messkreis und keine Verstärkerrohren vorhanden sind.

SIGMA-Apparate lassen sich dank ihrer Vorteile
in kurzer Zeit amortisieren

LANDIS & GYR AG. ZUG

Flachbedachungen Terrassenbeläge Grundwasserisolierungen

AEZ



**Brown, Boveri & Cie. AG.
Baden**

Längsbau Bruggerstrasse
Flachbedachung Hauptdach
1600 m²

Architekt: Dr. Roland Rohn, Zürich



**Basler Lebensversicherungs-
Gesellschaft**

Neubau Schweizerhofquai
Luzern
Isolierung der Kellerräume
gegen Grundwasser
1500 m²

Architekten: P. & P. Vischer, Basel
Ingenieure: Gebr. Gruner, Basel

Telephon (051) 25 88 66
Löwenstrasse 11

Asphalt-Emulsion AG Zürich

ISOLIERUNG

GEGEN

KÄLTE UND WÄRME

MIT

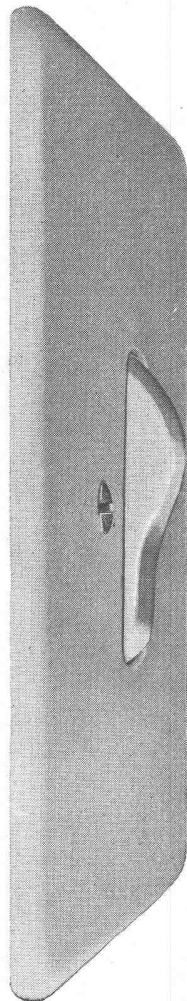
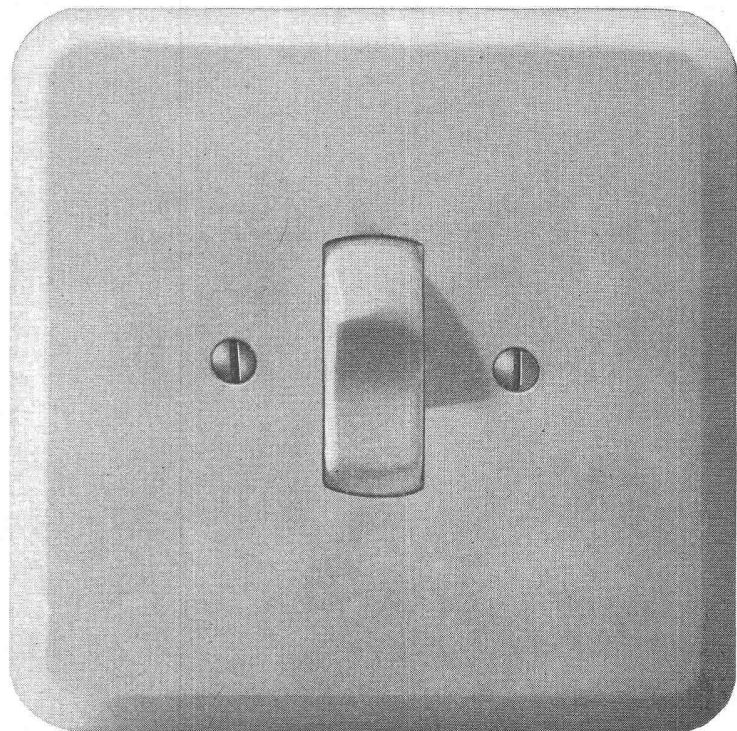
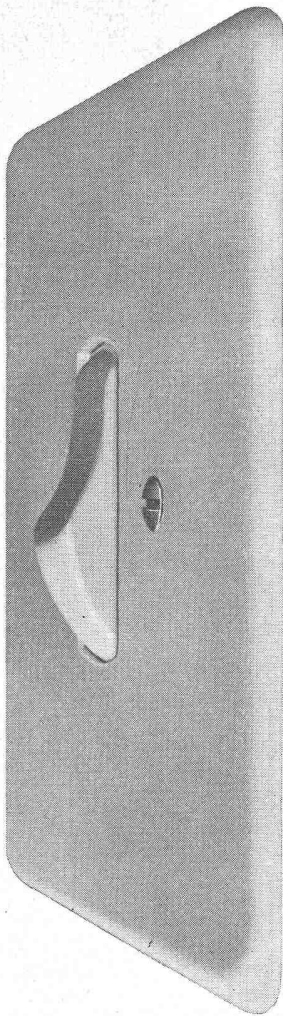
PERFECTA

LEICHTBAUPLATTEN



**GIPS-UNION A.-G.
ZÜRICH**

Adolf Feller AG Horgen



Verschiedene unserer Modelle wurden mit der Anerkennungsurkunde «Die gute Form 1953» ausgezeichnet

Vivarelli SWB

Unser Prinzip: Stete Auswertung des technischen Fortschrittes zur Hochhaltung der Qualität und Entwicklung der guten Form

Ein Ergebnis: Der geräuscharme, mit Silberkontakten ausgerüstete «Feller»-Kippbalkenschalter, von ungewöhnlich langer Lebensdauer

HECTOR EGGER AG., LANGENTHAL

Unternehmung für Hoch- und Tiefbau

Abteilung Holzbau

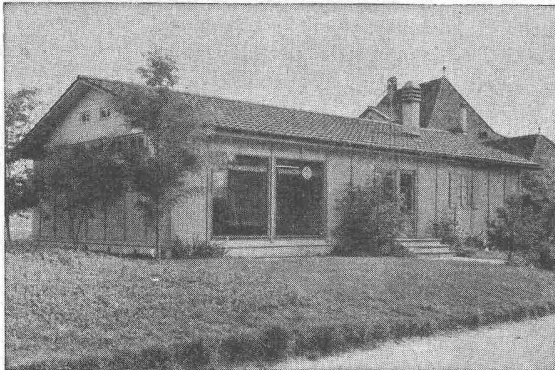
Zerlegbare, vorfabrizierte Holzbauten, System Herag Vielfache Verwendungsmöglichkeiten
Solide Konstruktion Günstig im Preis



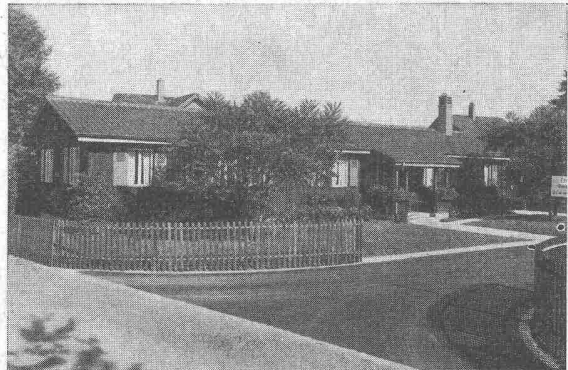
Ferienhaus



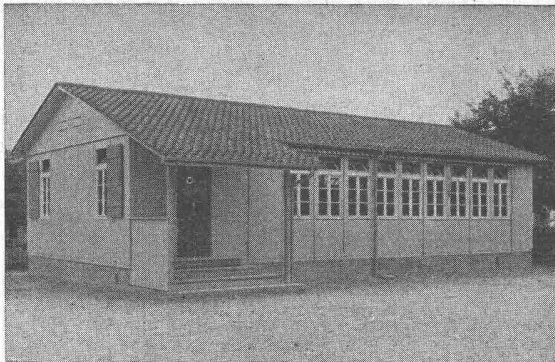
Ferienhaus



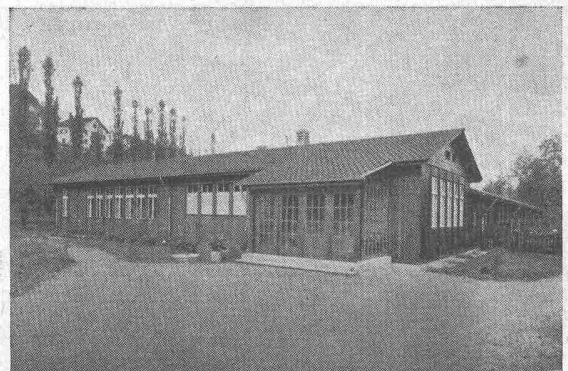
Verkaufspavillon



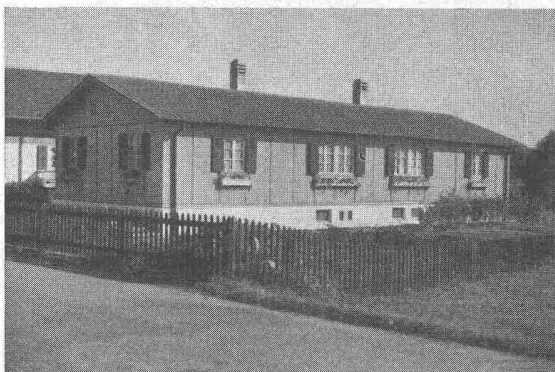
Wohlfahrtsgebäude eines Fabrikbetriebes



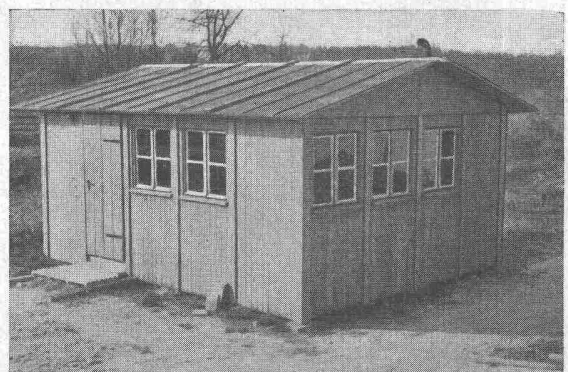
Schulpavillon



Arbeiterinnenheim eines Fabrikbetriebes



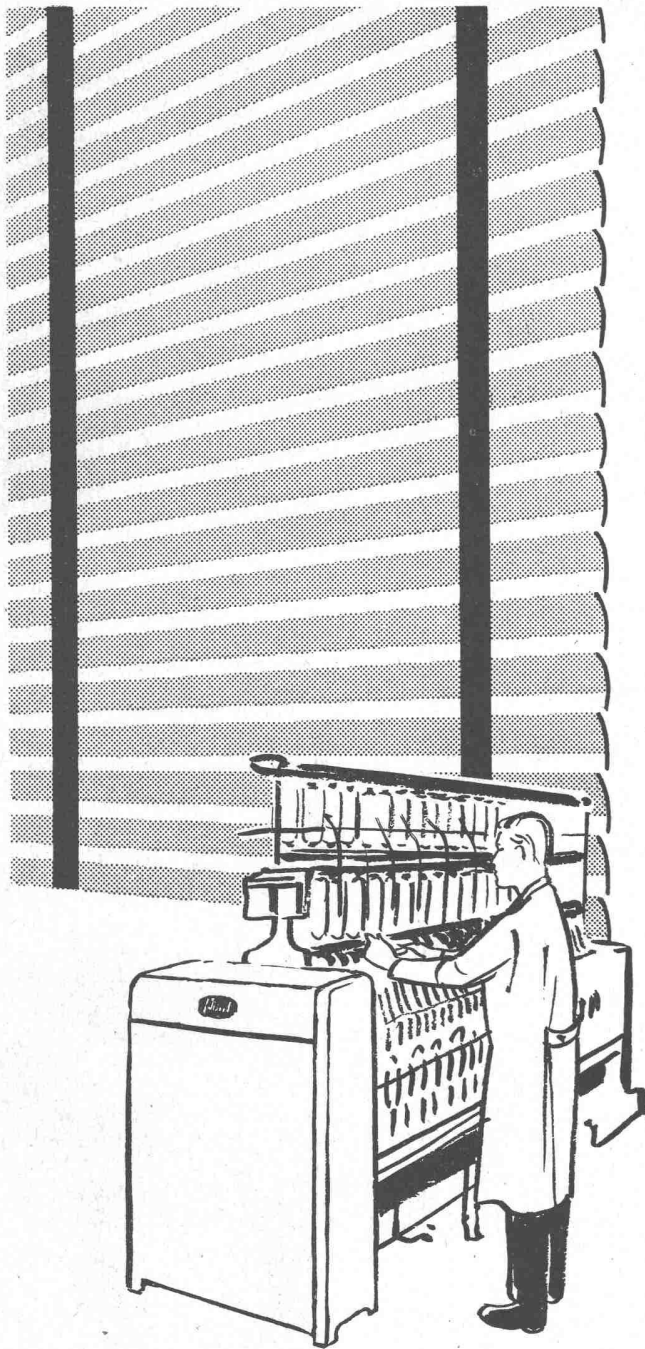
Wohnhaus für 2 Arbeiterfamilien



Baubaracke (kann beliebig verlängert werden)

PATENT
H
E
R
A
G
PATENT

Angebote, Prospekte und Referenzen durch Hector Egger AG., Langenthal Telephone (063) 2 33 55



Blendfreies Licht erleichtert die Arbeit

Angenehmere Innentemperatur,
bessere Frischluftzirkulation,
stimulierende, arbeitsfördernde
Atmosphäre dank

Sunway norm

den praktischen Lamellenstoren,
die direktes Sonnenlicht
abhalten, ohne den Raum zu
verdunkeln.

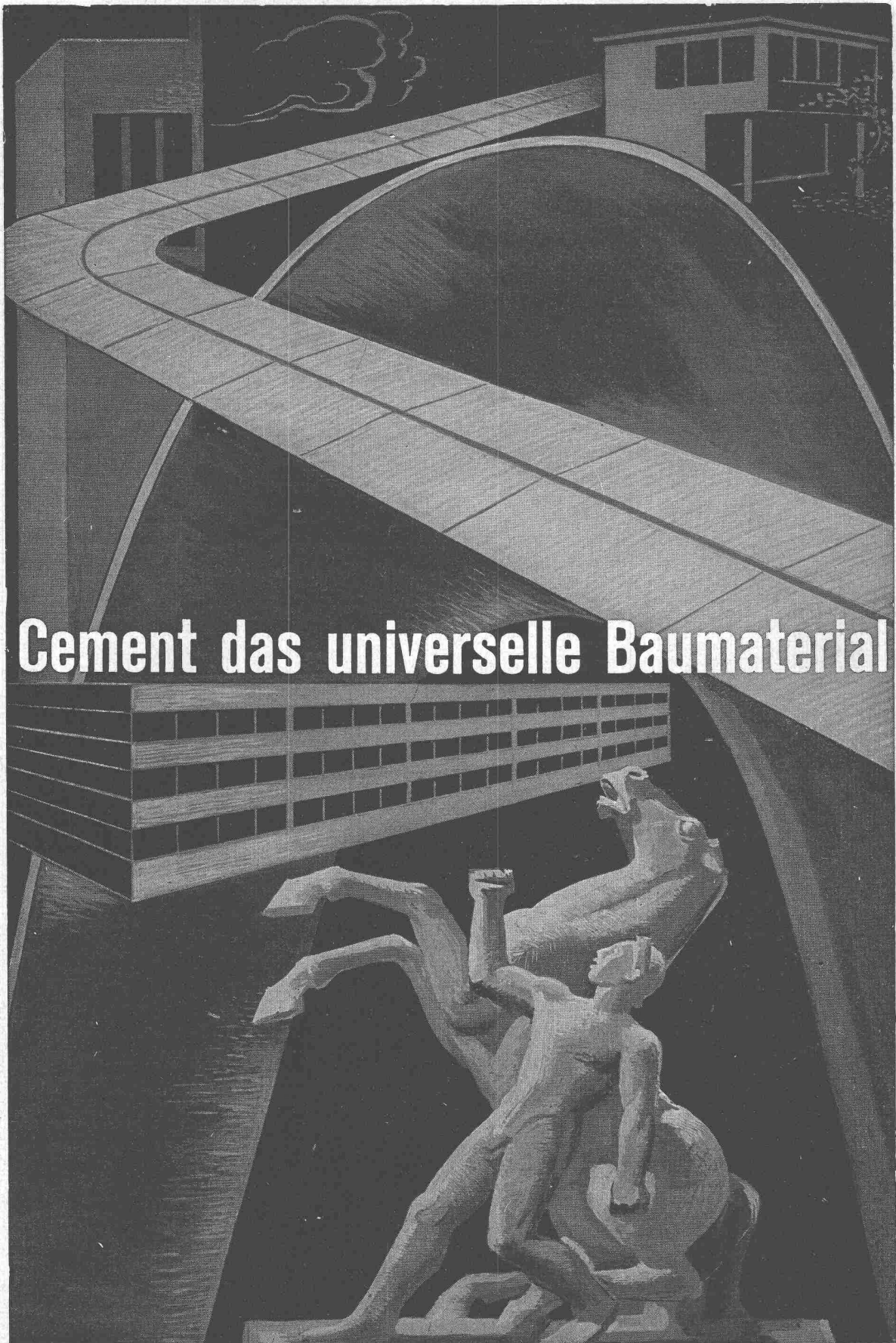
Sunway norm sind leicht und
ohne Bauarbeit montierbar.

Verlangen Sie unsern Prospekt
BZ 2 oder den Besuch eines
Vertreters!

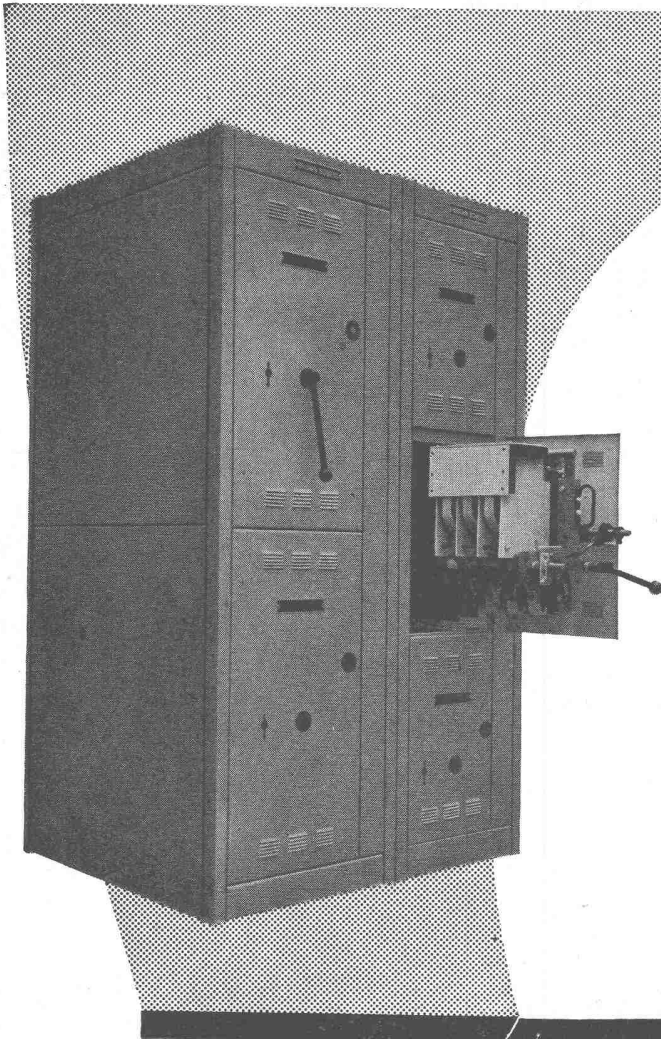
Anemonenstrasse 40

Telefon (051) 52 13 00

Metallbau AG
Zürich 47 Albisrieden



Cement das universelle Baumaterial



Montagefertige
stahlblechgekapselte

Schaltfelder

mit ausziehbaren Schaltgeräten für Niederspannungsanlagen.

Kleiner Raumbedarf, daher Senkung der Baukosten - Keine Berührungsfahr - Schutz für das Bedienungspersonal - Einfache Montage

Weitere Brown Boveri Erzeugnisse: Elektromotoren, Motorschutzschalter, elektronisch gesteuerte Antriebe, Elektrokessel, Schweißmaschinen, HF-Generatoren.

Thyralux

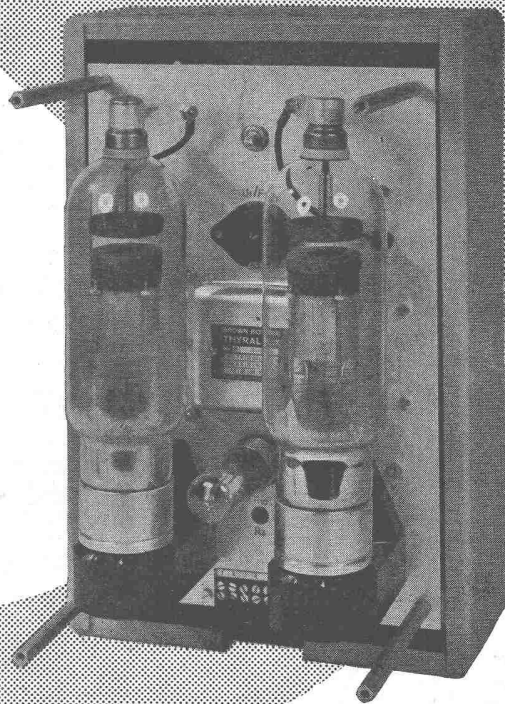
das elektronische Reguliergerät mit eingebautem automatischem Antrieb für Druckknopfsteuerung ermöglicht stufenlose und flackerfreie

Lichtstärke-Regulierung

von Hochspannungs-Fluoreszenzröhren (Neon), Slimlineröhren, Niederspannungs-Fluoreszenzröhren und Glühlampen.

Zahlreiche Anlagen im Betrieb.

Wir beraten Sie gerne.



AKTIENGESELLSCHAFT
BROWN, BOVERI & CIE.
BADEN

75371-VII

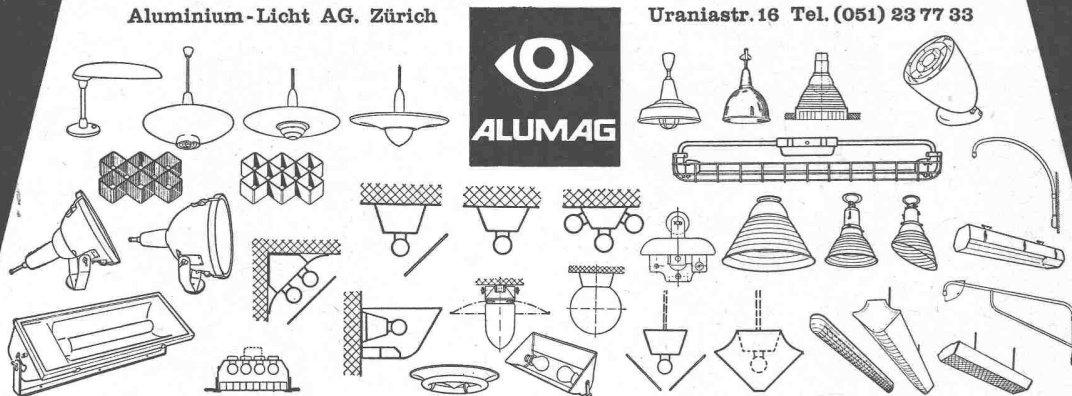


Elektrizitätswerke und Bauämter

finden in unserem neuen Beleuchtungskörper-Katalog eine Fülle wertvoller Angaben, lichttechnischer Tabellen, Kurven und Daten - gewissermassen ein Handbuch der Beleuchtung und dazu eine klare Übersicht über das ganze Fabrikationsprogramm. Wenn Sie Ihr Exemplar noch nicht erhalten haben, so verlangen Sie es bitte kostenlos noch heute.

Aluminium-Licht AG. Zürich

Uraniastr.16 Tel. (051) 23 77 33



AG. DER MASCHINENFABRIK
VON THEODOR BELL & CIE.
KRIENS-LUZERN

I STAHLSCHELETTE FÜR INDUSTRIE-,
GESCHÄFTS- UND WOHNBAUTEN
WERK- UND AUSSTELLUNGSHALLEN

S T A H L B A U T E N

KRIENS
BELL

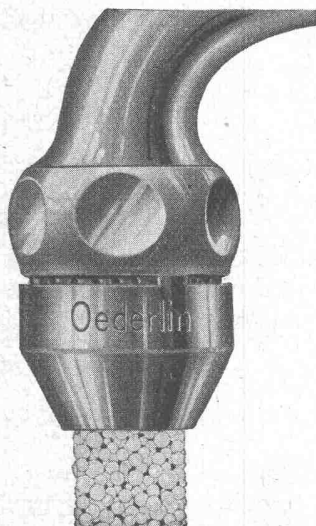
I BAHN- UND STRASSENBRÜCKEN
FREILUFTSTATIONEN UND MASTE
STAHLKONSTRUKTIONEN FÜR KRAFTWERKE



Aktiengesellschaft Oederlin & Cie. Baden

Armaturenfabrik und Metallgiessereien

Tel. (056) 2 41 41



Sanperla-Armaturen

mit dem Sanperla-Mundstück. Die sinnvolle Konstruktion dieser Armaturen bewirkt eine Sauerstoffanreicherung des Wassers.

Durch die vielen Luftperlen wird der Wasserstrahl weich und angenehm, er **spritzt nicht.**

GÖHNER NORMEN

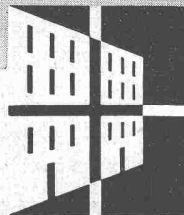
Die neuartige Göhner Espagnolette

Betonte Eleganz des Griffes ist das augenfälligste Merkmal dieses verdeckten Drehstangenverschlusses.

Hermetisches Schliessen durch Anpressen der Flügel mittels End- u. Mittelhaken, harmonische Gesamtwirkung der Beschläge durch Übereinstimmen des formschönen Griffes mit den bevorzugten Waggon-drückern der Türen, sind weitere grundlegende Vorteile

Unsere Norm-Fenster und -Balkontüren erhalten von jetzt an einheitlich die Göhner-Espagnolette.

Verlangen Sie bitte den Spezialprospekt.



Telefon (051) 24 17 80
Postfach Zürich 32
Vertretungen in
Bern, Basel, St. Gallen, Zug,
Biel, Genève, Lugano

ERNST GÖHNER AG - ZÜRICH

RENA - Bau- spezialitäten



Unser Arbeitsgebiet hat sich
seit 1936 ständig erweitert:

RENA-Bitumenfilz und Korkfilzmatten **neu**

Fabrikat EMFA
für Schall- und Wärmeisolierung, unter Bodenbeläge, in Wände und Decken. In 6 Stärken lieferbar, volumenbeständig, geruchlos und fäulnisfrei.
Wir haben den Alleinimport für die Schweiz.

RENA-Schaufersterrahmen

Deckprofile in Leichtmetall für einfachste Bauart und Kombinationen für mehrfarbige Rahmen auf Spezialgrundrahmen oder Holz.

RENA-Hohlkehlssockel

zu Inlaid- und Gummibelägen für den fugenlosen Uebergang von Boden zu Wand mit Abschlussprofil, aus Leichtmetall.

RENA-Stellssockel

in Leichtmetall mit verdeckter Montage, zum Nachschieben beim Schwinden der Bodenhöhe, zu Inlaid, Gummi, Korkparkett, Spannteppich usw.

RENA-Konsolträger

«System Félix», stufenlos verstellbar, stehen auf jeder gewünschten Höhe in der Tragschiene fest; in Messing für den Ladenausbau, in Eisen für Warenlager, Bibliotheken usw.

Komplette Archiveinrichtungen.

RENA-Garderoben

in Leichtmetall eloxiert, mit Hut- und Mantelhaken, Schirmhalter und -fassen, in allen gewünschten Längen, für Schulhäuser, Büros und Privat; Standgarderoben oder schwenkbare Anlagen für Restaurants, Theater, Kinos usw.

RENA-Gelenknägel

Pat. Arch. Ochsenbein, zur Montage des Lattenrostes bei Gips- und Pflasterdecken, hält die Decke rissfrei.

RENA-Schnappverschluss

Schnäpper und Griff in einer Garnitur, zu Türchen, Schubladen und Klappen, für Küchenmöbel, Lager-einrichtungen und Ladenausbau.

RENA-Schuhkratzrost

zur Aussentüre, in Eisen verzinkt, auf Stein oder Holz montierbar.

RENA-Baubuchhaltung

Die Anweisungen des Architekten an Bauherrn und Bank; spart Zeit, verschafft Ordnung und Uebersicht.

Fabrikation En gros Export

RENA-Bauspezialitäten AG.

Luzern

Telephon (041) 2 86 80



**ALBISWERK
ZÜRICH A.G.**

TELEPHONIE - HOCHFREQUENZ

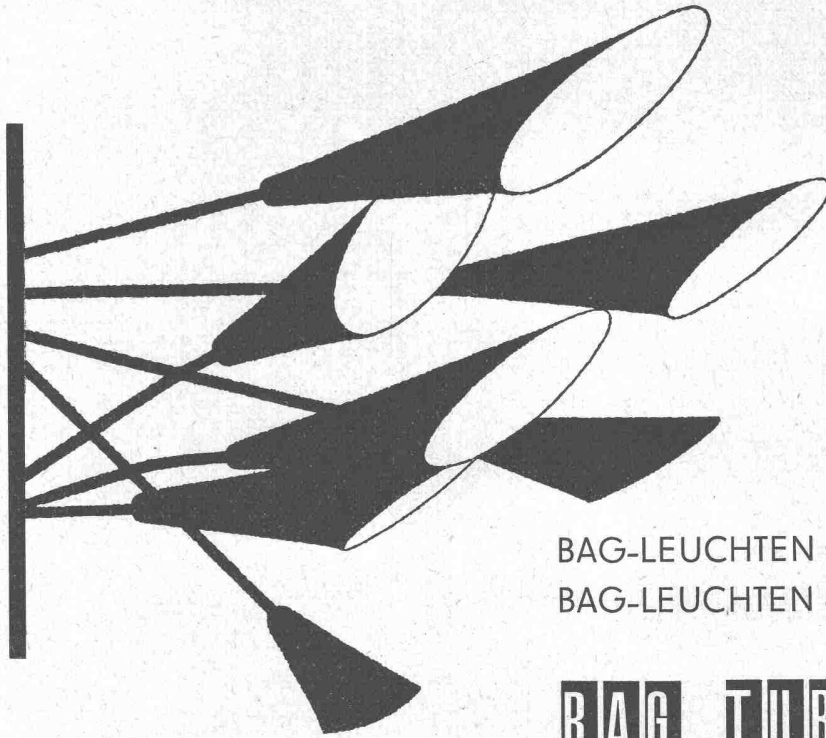


Die neuen ALBIS-Vermittlungs- und Direktions-Stationen zeichnen sich besonders durch ihre vollendete Form um den zweckmässigen Aufbau aus.

Dank der neuen Blocktasten, der übersichtlichen Anordnung von Wählfastatur, Signallampen und Mikrotelefon, lassen sich unsere Stationen angenehmer und rascher bedienen.



ALBISWERK ZÜRICH AG. ALBISRIEDERSTR. 245 ZÜRICH 47 TEL. (051) 52 54 00



**INDUSTRIE- und
BUREAUBELEUCHTUNG**

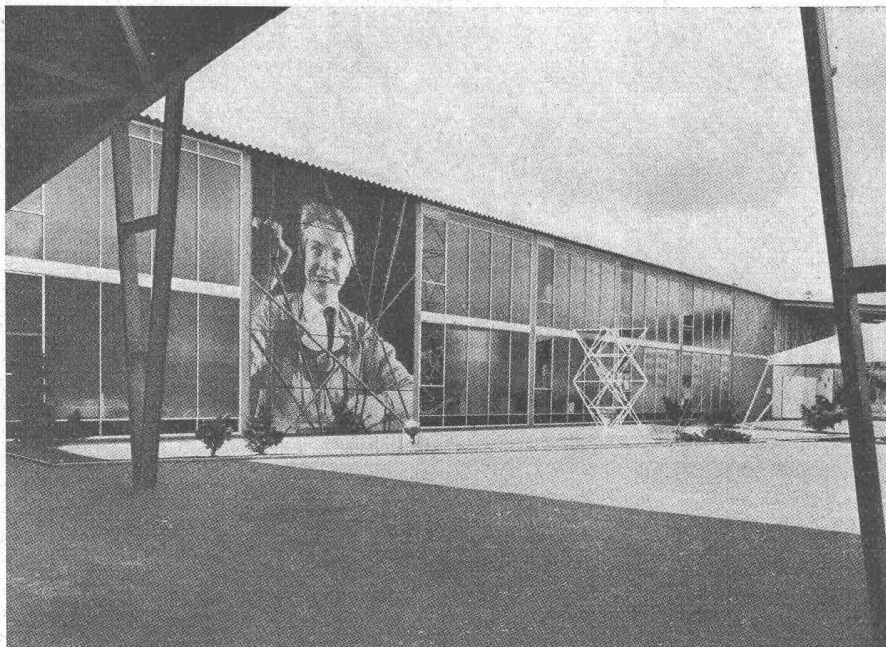
**GASTGEWERBE-
LADENBELEUCHTUNG**

**STRASSEN- und
PLATZBELEUCHTUNG**

BAG-LEUCHTEN für JEDEN ZWECK
BAG-LEUCHTEN ein QUALITÄTSBEGRIFF



■ Kostenlose Beratung und Projektierung durch unsere Fachleute



PTT-Pavillon Hospes 1954

LEICHTMETALL-
FENSTER IN
SPEZIAL-PROFILIEN

**HANS KISSLING EISENBAU AG.
BERN**

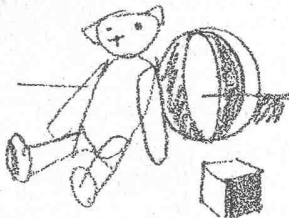
Spielplatz Ihres Kindes

Herzens Ihrer Kinder Jugend die Zügel lockern.

stösst und durch diese Eigenschaften die Hausfrau von mühevoller Reinigungs-

In der Tat, Kork, der wärmste Bodenbelag, isoliert gegen Kälte und — gegen Schall, wofür Ihnen die Mitbewohner ganz besonderen Dank wissen. Kork aus wabenförmigen Zellen aufgebaut — gegensätzlich zur Faserstruktur des Holzes mit der unvermeidlichen Spriessen-

arbeit erlöst. Korkparkett «Altdorf» wird fugendicht verlegt.

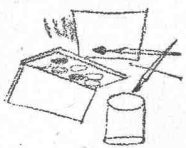


Welt Ihres Kindes. Wieviel können Sie doch zum Glücke Ihrer Kinder beitragen und wieviel sorgenfreier wird Ihre Erzieheraufgabe durch eine zweckmässige Einrichtung des Kinderzimmers.



Korkparkett

Altdorf



Jede Mutter weiss, wie scheinbar unüberlegt Kinder handeln. Sie rutschen auf dem Boden, sie bemalen ihn, sie springen herum, und eine mütterliche Ermahnung wird in Kinderaugen nur allzuoft eine lästige Spielunterbrechung sein — und Sie wollen doch nicht der «Spielverderber» Ihrer Kinder sein! Darum denken Sie daran, mit dem idealen, gesunden Korkboden dürfen Sie ruhigen

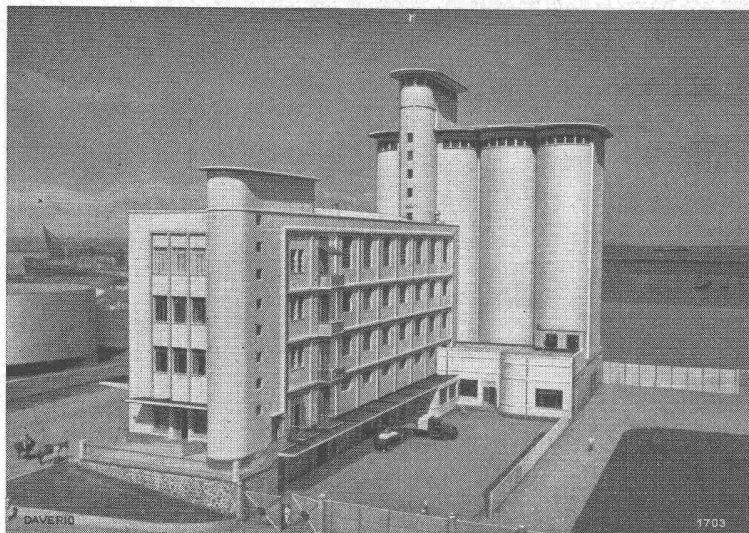
bildung — ist durch seine Elastizität weitgehend unverletzlich. Korkparkett «Altdorf», Typ Protecta, besitzt überdies die mit einer äusserst zähen, glasklaren Kunststoff-Folie geschlossene, absolut porenfreie Oberfläche, welche zum Nutzen der Gesundheit Ihrer Kinder Ansammlungen von Staub, Schmutz und Bakterien verhindert, Flüssigkeiten ab-

Hersteller:

Dätwyler AG., Altdorf-Uri
Schweiz, Draht-, Kabel- und Gummiwerke

Ausstellungen: **Baumusterzentrale Zürich**
Baumesse Bern
Exposition Permanente
Lausanne

Verkauf durch die Fachfirmen



Unsere pneumatischen Getreidemühlen und Silo-Anlagen sind überall vorbildlich geworden

Nebenstehende Anlage in Brasilien wurde von uns projektiert und eingerichtet

Erstellungsjahr 1952/53

Anlage-Erweiterung 1954/55

Pneumatischer Weizentransport vom Schiff zum Silo, Länge ca. 350 m, stündliche Leistung 65 t

Putzerei und Mühle vollpneumatisch

Mühlenleistung = 175 t/24 Std.

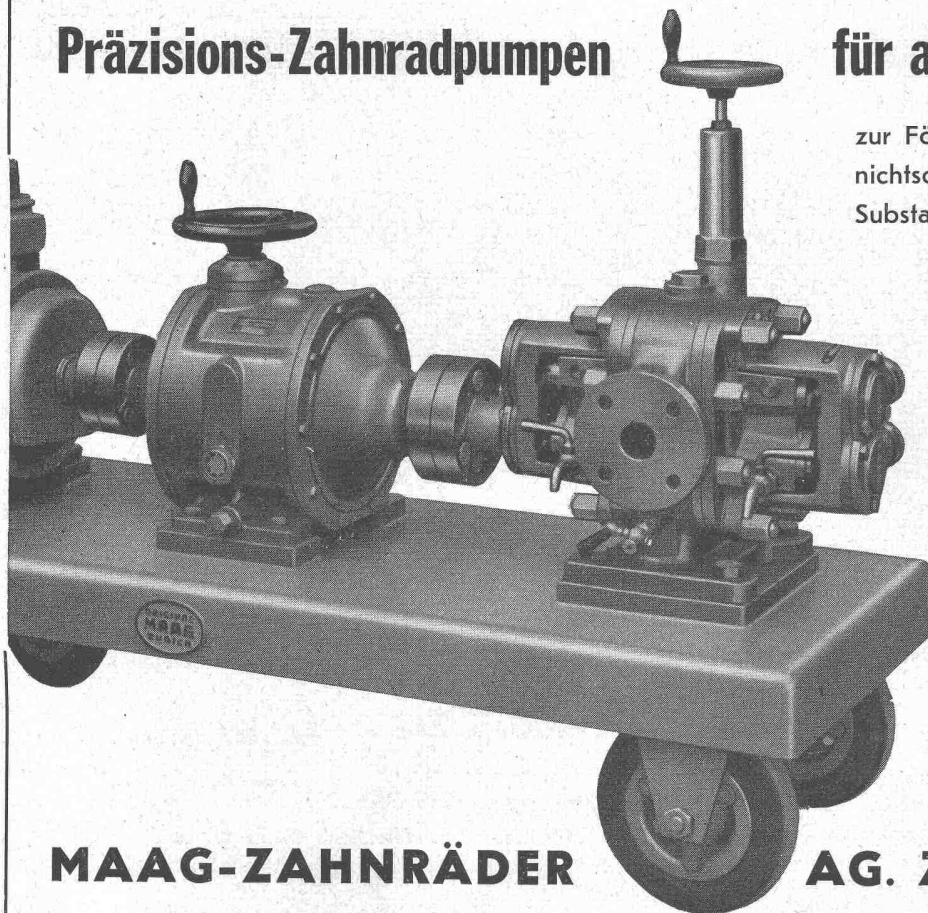
DAVERIO
& Cie. AG Zürich
Maschinenfabrik

Telephon (051) 42 17 77

Präzisions-Zahnradpumpen

für alle Industriezweige

zur Förderung von schmierenden und
nichtschrnierenden, flüssigen und zähen
Substanzen



Fahrbare MAAG-Zahnradpumpen-
gruppe, Typ MP - 65 A,
mit Aussenlagern zur Förderung
von Wein, Bier, Most, Melasse,
Fruchtexttrakten

Fördermenge:
240 bis 10 000 l/Stunde

Druck bis 10 atü

MAAG-ZAHNRÄDER

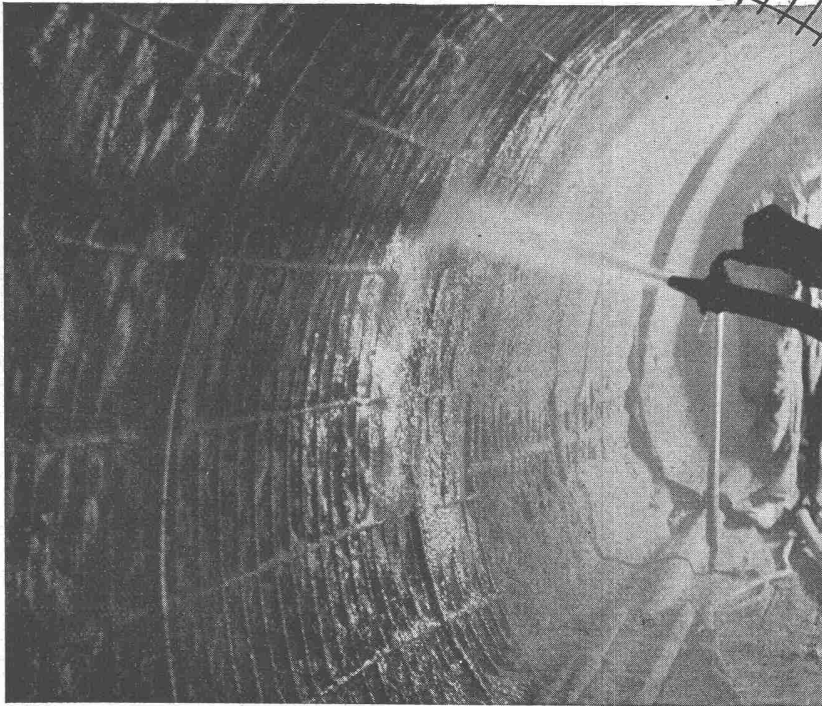
AG. ZÜRICH

In Tunnels und Stollen haben sich Armierungsnetze

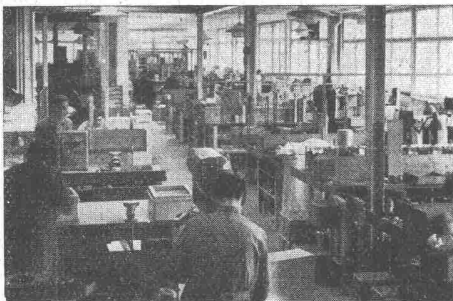
TECTA



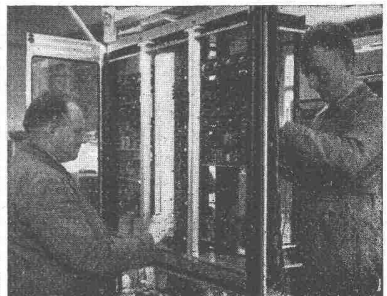
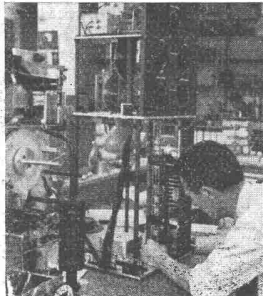
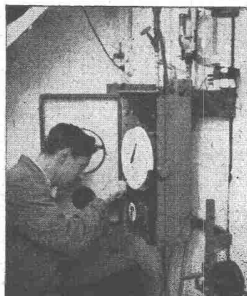
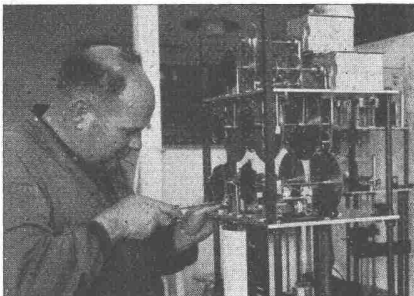
sehr bewährt
zum Torkretieren
und Auskleiden.



Aufklärungsschrift mit
Berechnungstabellen durch
TEKTONIK AG. ZÜRICH
Buckhauserstr. 39, Tel. 52 27 16



Messen und Fernmessen von Wasserständen und Wassermengen und alle davon ausgehenden Steuerungen



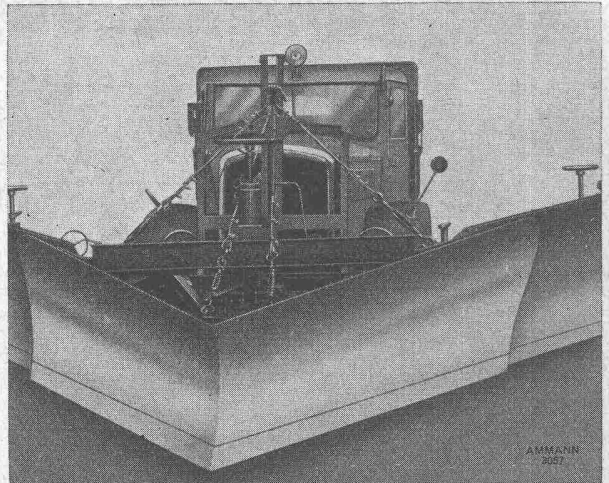
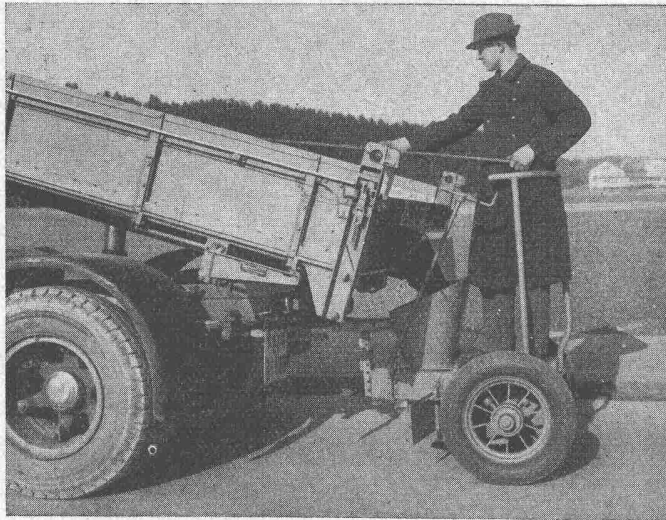
50 Jahre Apparatbau für die Wasserwirtschaft

FRANZ RITTMAYER AG. ZUG

Jetzt ist es Zeit, an den Winter zu denken!

Sandstreuer

in verschiedenen Grössen und Ausführungen, robust
und leistungsfähig



Schneepflüge

Spitzpflüge für schwere Lastwagen. Einseitige
Pflüge für leichte und schwere Fahrzeuge

U. AMMANN

MASCHINENFABRIK AG

Telephon (063) 2 27 02

LANGENTHAL

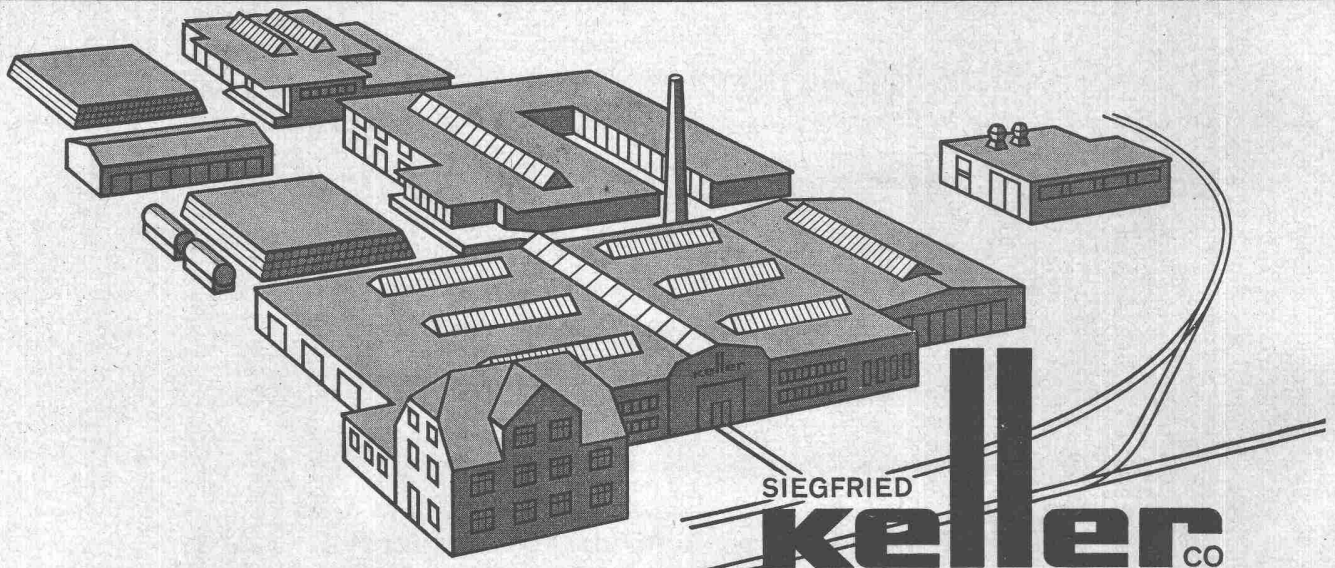
Bautenschutzfarben für:

EISEN INERTOL, MAXIMAL, SILVERAL, ICOSIT, CHROMIDIN

BETON INERTOL, ICOSIT, HYDRASPHALT, ADERIT

HOLZ CELLARIUS-LASUR, AVENARIUS-CARBOLINEUM,
AVENAROL, BOISOL

Verlangen Sie Spezialprospekte!



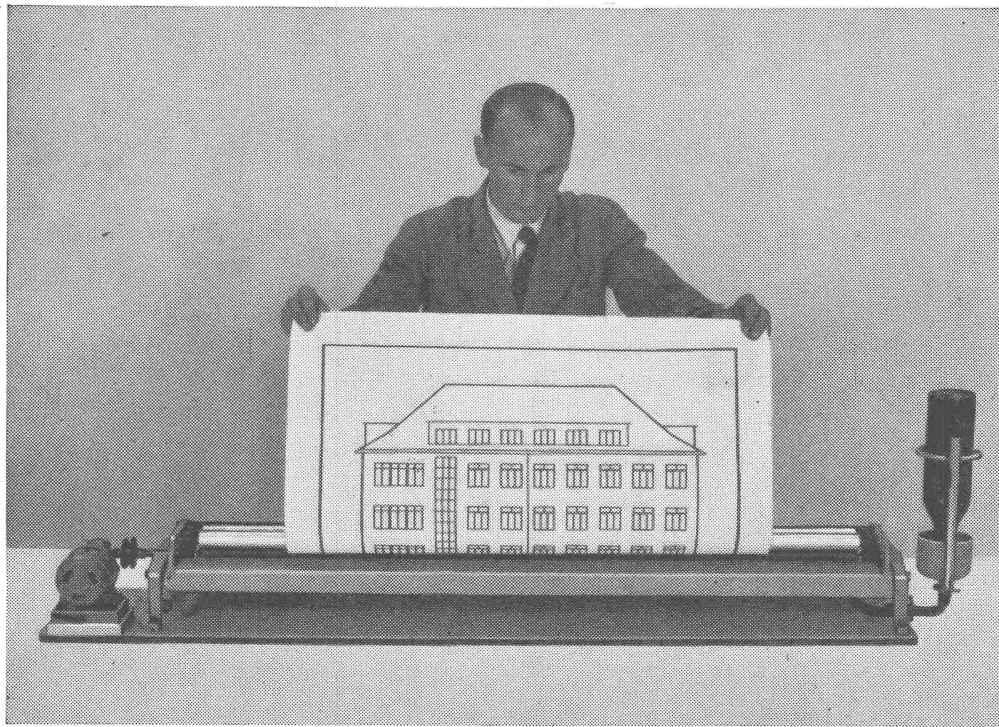
WALLISELLEN-ZÜRICH gegr. 1901

Tel. (051) 93 2114

Telegr.: Cellarius

PARIS

MAILAND



Lichtpauspapiere

PERMAX für Halbtrockenenentwicklung

AMONAX für Ammoniak-Entwicklung

Sämtliche Lichtpauspapiere werden seit 37 Jahren nach eigenen Verfahren hergestellt

Paus-, Zeichen- und Millimeter-Papiere

ED. AERNI-LEUCH, BERN

FABRIKATION TECHNISCHER PAPIERE ZIEGLERSTRASSE 34

CARL *D* IENER *Löhne*

Baugeschäft Zürich

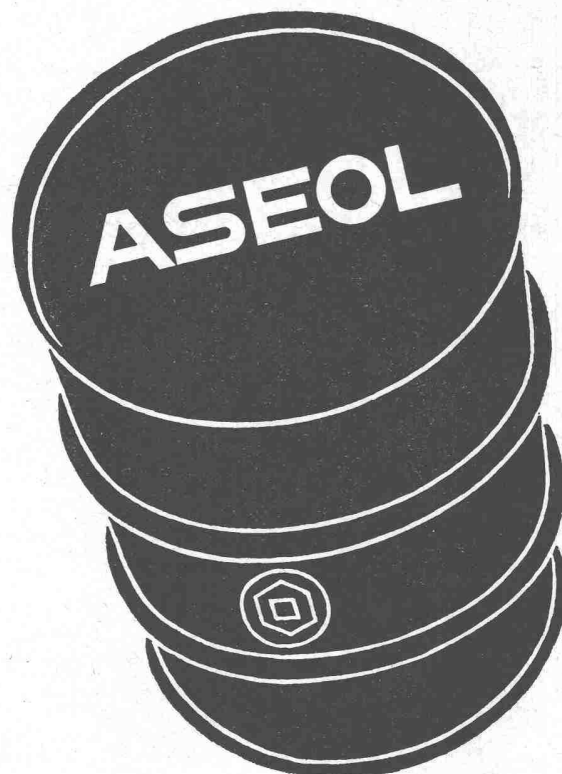
Hochbau - Tiefbau - Umbauten - Renovationen - Reparaturen

SCHMIERFETTE

Rasch sind 100 oder 1000 Franken verloren, wenn durch mangelnde Schmierung eine wichtige Maschine oder ein Fahrzeug Ihres Unternehmens aussetzt.

Beugen Sie vor mit ASEOL-Schmierstoffen. Rufen Sie jetzt den ASEOL-Fachmann. Er wird die Schmierung kontrollieren und Vorschläge für mögliche Verbesserungen machen. Das kostet Sie nichts, aber Sie profitieren von 65 Jahren Erfahrung in der Ausarbeitung und Anwendung hochwertiger Schmierfette.

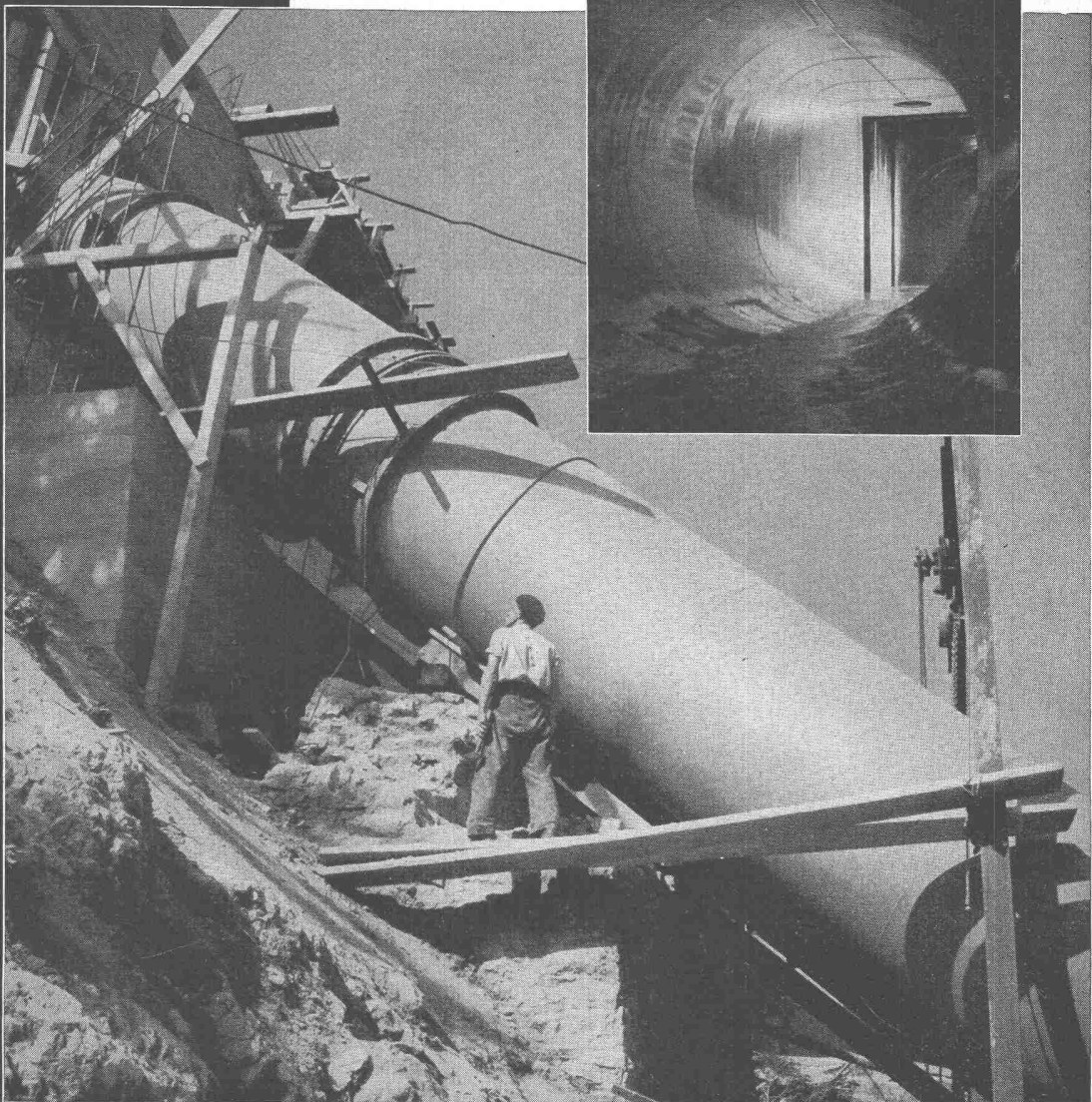
Unsere Devise: Für jede Ihrer Schmierstellen das sichere und sparsame ASEOL-Schmiermittel.



ADOLF SCHMIDS ERBEN AG. S.A. **BERN** Telephon 031 2 78 44

Conduites forcées et
blindages de galeries

VEVEY



Ateliers de Constructions Mécaniques de Vevey S.A.

Vevey / Suisse

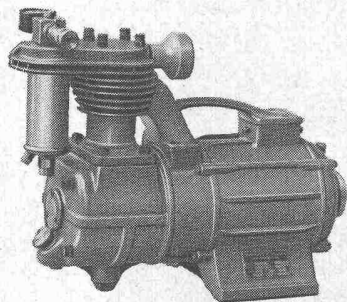
Equipements complets pour l'utilisation des chutes d'eau

1417 f

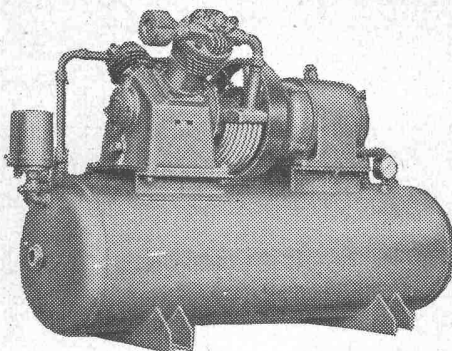
Haug
KOMPRESSOREN

Ein Begriff schweizerischer Qualität

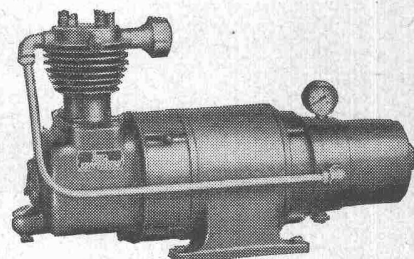
Verlangen Sie unverbindlich unser Angebot
mit Prospekten für Ihre individuellen Wünsche



Modell HW
für Lichtstrom, tragbar
Hubvolumen 4,1—7,9 m³/h
Druck bis 10 atü



Modell V
Hubvolumen 14,7—140 m³/h
Druck bis 30 atü
Vollautomatische Anlagen



Modell D
für Drehstrom
Hubvolumen 2—27 m³/h
Druck bis 10 atü
Vollautomatische Anlagen

FRITZ HAUG AG. MASCHINENFABRIK ST. GALLEN

Telephon (071) 24 64 37

PISTA

ANLAGEN ZUR

- ▶ TRINKWASSERAUFBEREITUNG
- ▶ ABWASSERREINIGUNG



Installations d'épuration

EAUX POTABLES

EAUX USÉES

Etudes et réalisations

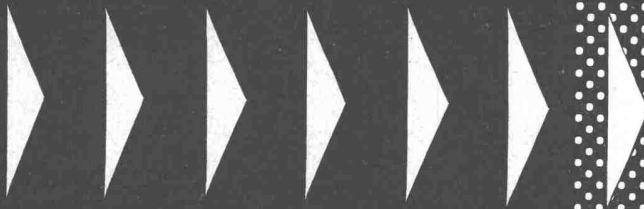


PISTA S.A.
GENÈVE - Jonction

Schon wieder eine Sicherung durchgebrannt...

Betriebsstörung ...

Zeitverlust



EIN FINGERDRUCK BRINGT WIEDER STROM UND LICHT!

GMC Sicherungsautomaten **SL** für Licht-, Kraft- und Wärmeinstallationen in Wohnungen, Werkstätten, Hotels, öffentlichen Gebäuden usw.

CMC

CARL MAIER & CIE / SCHAFFHAUSEN

Fabrik elektrischer Apparate und Schaltanlagen • Telefon 053 / 5 61 31



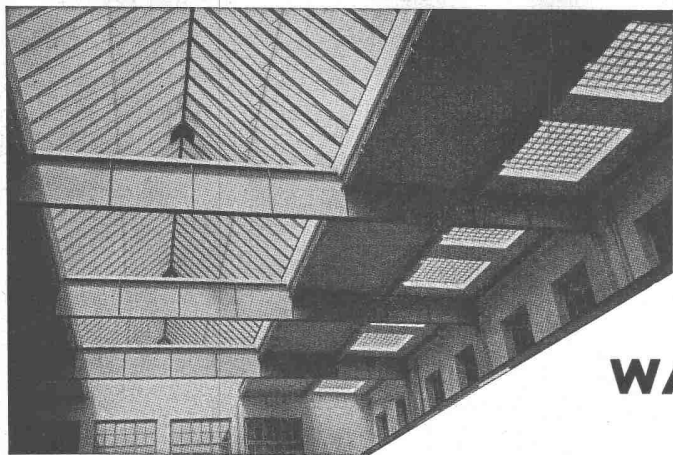
AG. Heinr. Hatt-Haller Zürich

HOCH- UND TIEFBAU

Plus Batterien sind im Stollenbau wirtschaftlich und zuverlässig

Plus

Plus AG, Accumulatoren und elektr. Apparate Basel 6



Kittlose

Glasdächer

Glasbeton-Oberlichter, bege- und befahrbar

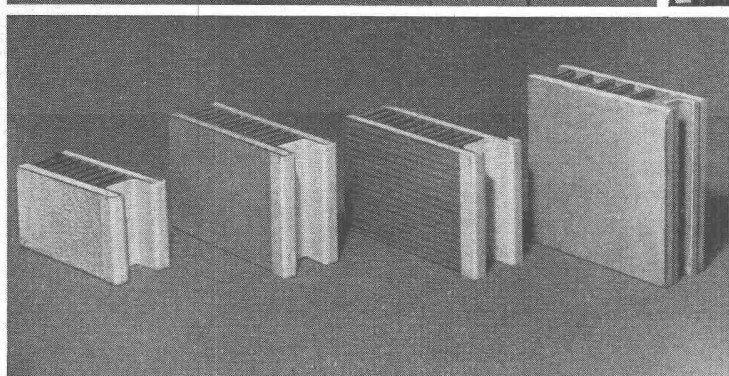
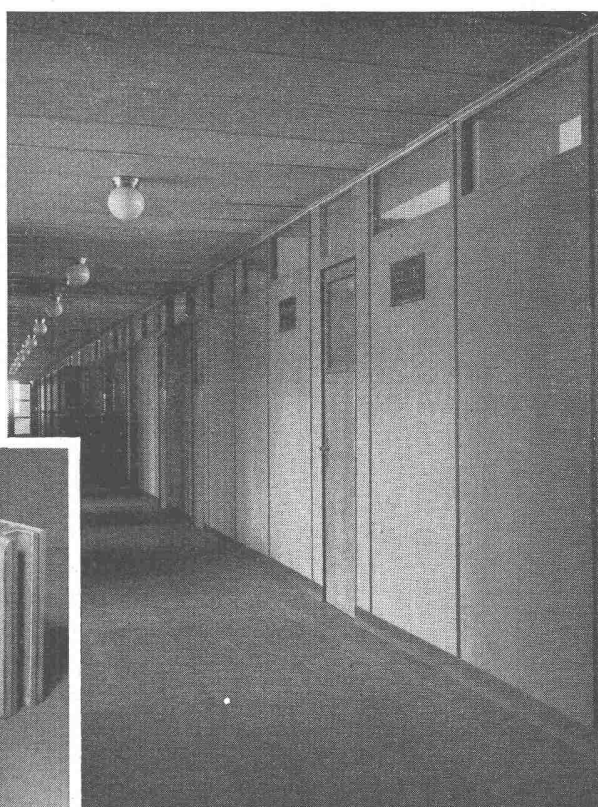
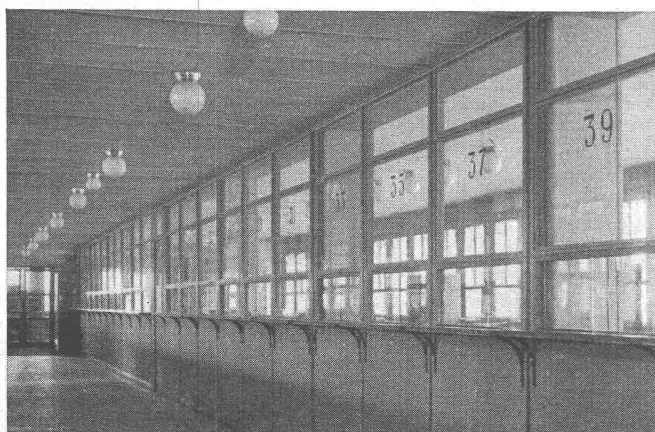
Glasbaustein-Wände

WALTHER & MÜLLER * BERN

Telephon (031) 2 49 12

Versetzbare Zwischenwände:

Eine technische und wirtschaftliche Spitzenleistung



SPITZENLEISTUNG bezüglich Schall- und Temperatur-Isolierung und Feuerfestigkeit.

SPITZENLEISTUNG bezüglich Mindestgewicht.

SPITZENLEISTUNG bezüglich Setzen und Versetzen der Wände (inbegriffen Türen und Fenster aller Art). Decken, Böden und Mauerwände werden nirgends beschädigt oder geöffnet. Diese versetzbaren Zwischenwände benötigen keine besonderen Vorbereitungen bei der Erstellung des Objektes. Der Bau kann bis zum letzten Anstrich fertig erstellt werden. Darauf erfolgt das Setzen der Zwischenwände mit der gewünschten Oberflächenbehandlung, und die Räumlichkeiten sind bezugsbereit. Die Dicke der Elemente beträgt 50 mm und ermöglicht deshalb Doppelverglasung. Die elektrischen Leitungsröhren sind eingebaut. Auf allen Zwischenwänden wird eine Garantie von 10 Jahren gewährt.

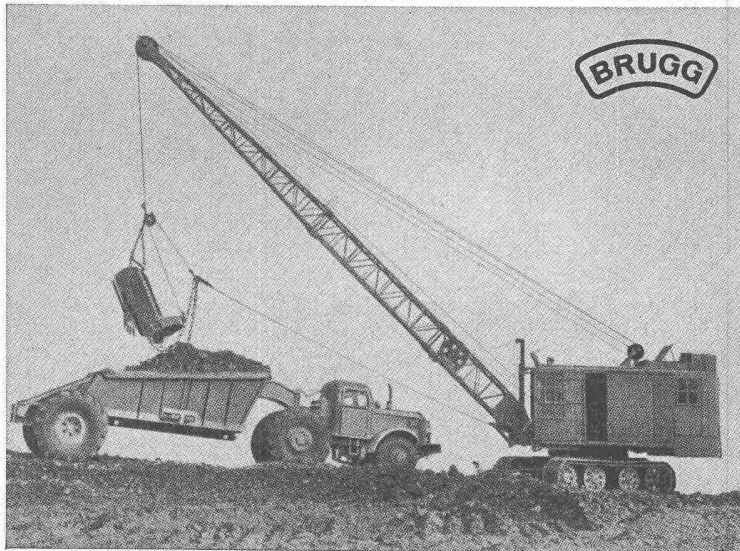
Lieferung und Setzen für die ganze Schweiz besorgt zuverlässig

ROBERT GAUTSCHI, BERN 18

Büro: Burgunderstrasse 21

Telephon (031) 66 27 57

Mechanische Schreinerei, spezialisiert für Fenstereinfassungen, Fusssockel fertig lackiert und Luftschutztüren

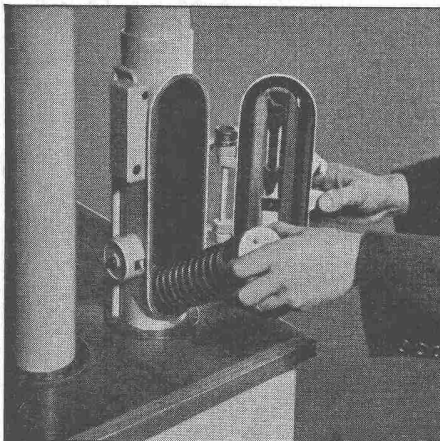


BLEIKABEL
für **Stark-** und **Schwachstrom**

Bagger mit
TRU-LAY-BRUGG-
DRAHTSEILEN
ausgerüstet

Für die Turmdrehkrane liefern
wir die Spezial-Drahtseile
ROTEX-BRUGG

KABELWERKE BRUGG A.G.



ROHRPOST rationalisiert den Betrieb

Anwendungsgebiete:

Banken
Versicherungsanstalten
Druckereibetriebe
Geschäfts- und Warenhäuser
Industriebetriebe
Hotels, Restaurants
SBB Telegraphen- und Auskunftsbüros

Fördergut:

Bons und Bestellungen
Zettel
Telegramme, Checks
Karten, Briefe
Warenproben
Manuskripte



Standard Telephon und Radio AG.

Zürich, Seestr. 395, Postfach Zürich 38, Tel. (051) 45 28 00

Zweigniederlassung in Bern



Stahlton AG., Zürich**Vorgespannter Beton nach Verfahren „BBRV“****Auszug aus der Referenzenliste Brückenbau:**

Stahlton

Eisenbahnbrücken

Viaduc de la Praille, Genève
 SBB-Brücke, Brüttsellen
 DBB-Brücke, Riehen

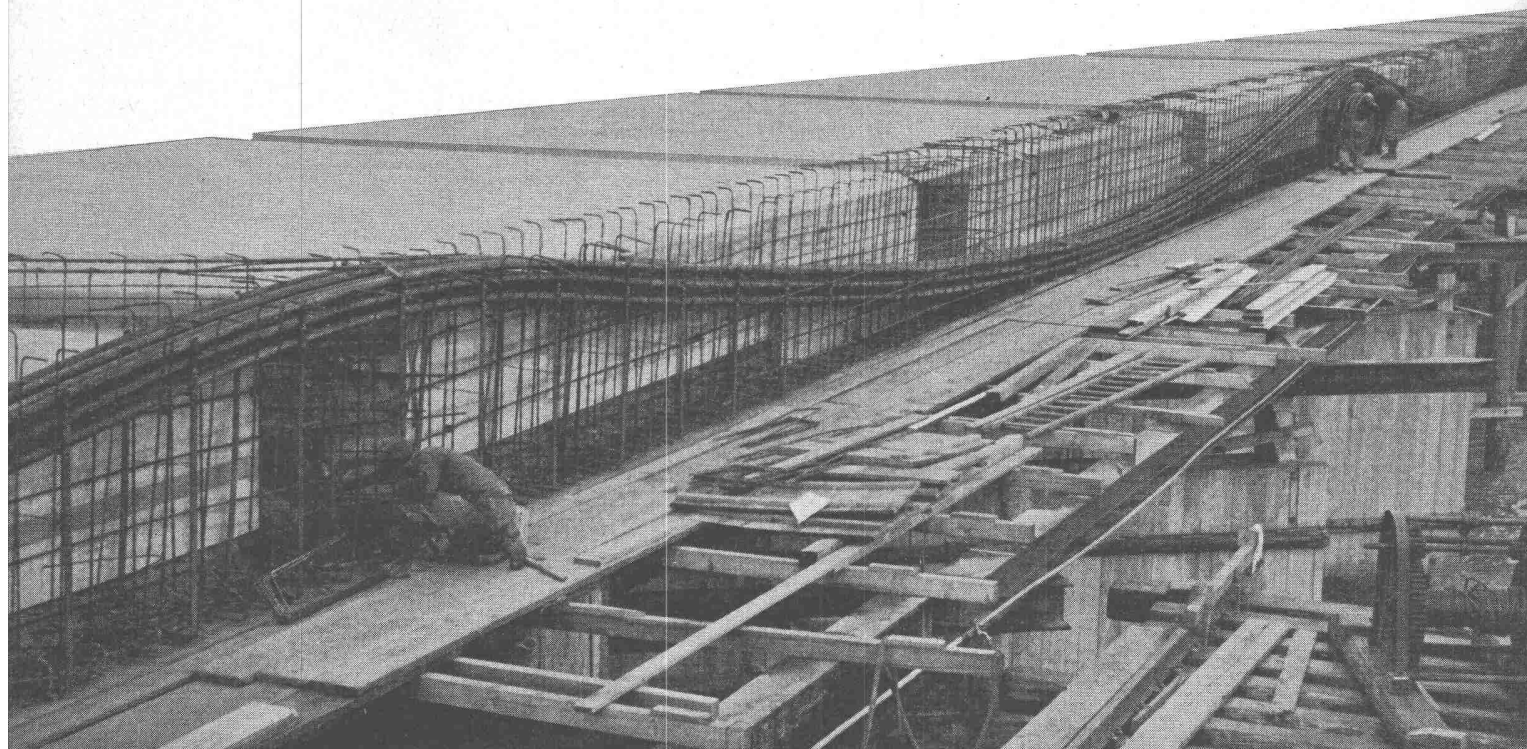
Strassenbrücken und Stege

Aerlenbachbrücke an der Grimselstrasse
 Brücke über Hilfswehr bei Schinznach
 Oberwasserkanalbrücke KW Wildegg-Brugg
 Aa-Brücke bei Siebnen
 Marschalkenbrücke, Basel
 Pont de l'île, Genève - Bras gauche
 Pont de l'île, Genève - Bras droit
 Reussbrücke Erstfeld,
 Ponte sul Brenno, Malvaglia
 Zulgbrücke bei Steffisburg
 Sisselnbrücke bei Oeschgen
 Aaresteg bei Aarau
 Reussbrücken (I und II) bei Andermatt
 Aaresteg in Innertkirchen
 Stränglibrücke bei Brugg
 Moesa-Brücke bei Grono
 Oberwasserkanalsteg KW Wildegg-Brugg
 Ponte sul Vedeggio, Cadempino
 Seelibrücke Reichenbach
 Strassenüberführung Tegerfelden

Kiene-Brücke bei Reichenbach
 Steg über Engelberger-Aa bei Buochs
 Wehrbrücke Bavona, Maggia KW
 Linthbrücke bei Linthal
 Innbrücke bei Schanf
 Steinerkanalbrücke, Rapperswil
 Dückerbrücke Peccia, Maggia KW
 Thurbrücke Eschikofen
 Emmebrücke Derendingen
 SBB-Überführung Kloten
 Zulgsteg bei Steffisburg
 Rautibrücke bei Niederurnen
 Pont sur le Tôleure, près Bière
 Brücke bei Buchstalden
 Mühleggbrücke bei St. Gallen

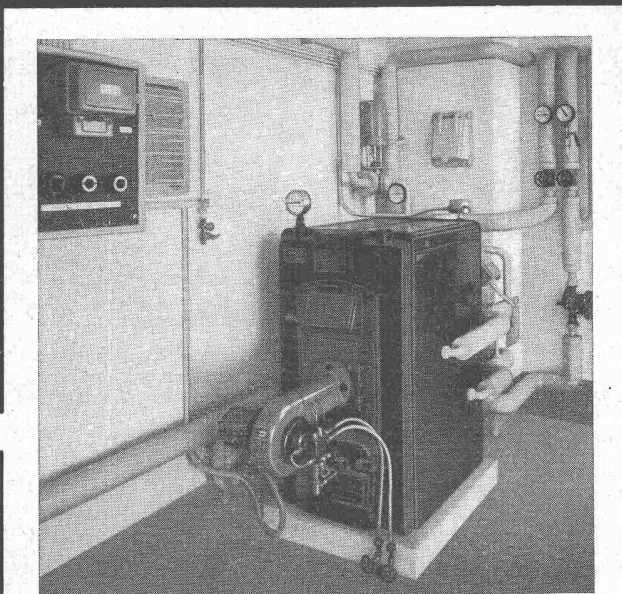
... zur Zeit im Bau ...

Viaducs de Cully
 Glattbrücke bei Zürich
 Tessinbrücke an der
 Gotthardstrasse bei Airolo
 Wehrbrücke Corgello, Maggia KW
 Rhonesteg bei Gluringen
 Glattbrücke bei Opfikon
 Überführung bei Mägenwil
 Überführung bei Rheinfelden



QUIET MAY

ØERTLI



Oelfeuerungen

bewähren sich in
allen Anwendungen:

Hausbrand
Gewerbe
Industrie

Beratung
und Prospekte durch:

ØERTLI

ØERTLI - Oelfeuerung im Einfamilienhaus

Ing. W. Oertli AG.

Beustweg 12, Zürich 7
Tel. 051 / 34 1011 / 12 / 13

Leicht- und Schweröel

Eigene Servicestellen in der
ganzen Schweiz

Fietz & Leuthold AG.

Unternehmung in Hoch- und Tiefbau
Sägewerk und Zimmerei

ZÜRICH

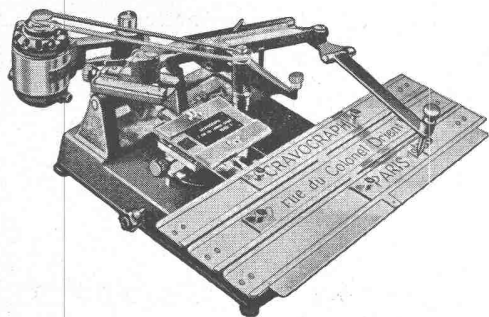
Bureau: Seefeldstrasse 152, Tel. 3271 60, Postcheck-Konto VIII 1729

Alle Ihre Gravierprobleme

werden leicht gelöst durch die

tragbare Präzisions-Graviermaschine

Gravo-graph



in drei verschiedenen Modellen, auch mit Elektro-Gravierapparat, lieferbar.

Dank der einzigartigen Konstruktionsart bietet Ihnen der Gravo-Graph die Möglichkeit, in Ihrem Betrieb ohne geübtes Personal rasch und wirtschaftlich sämtliche laufenden Markierungen auszuführen auf Werkzeugen, Schildchen, verschiedensten Werkstücken fast jeglicher Form, sowie auf sämtlichen Metallen, Kunststoffen, Glas, Perlmutter, Onyx, Elfenbein usw.

Die Verstellung des Pantographen erfolgt in wenigen Sekunden. Das Werkstück wird automatisch zentriert. Diese und andere wesentliche Vorteile ermöglichen eine äusserst rationelle Produktion für Einzel- und Serienarbeit. Spezialmodell für Elektroindustrie zum direkten Gravieren auf grossen Armaturentafeln und Apparaten. Bescheidener Preis.

Verlangen Sie Offerte oder unverbindliche Vorführung

ARNOLD ROGGEN, MURTEN FR

Kirchgasse 133

Telephon (037) 7 26 47

praktische und bequeme

Mineralwoll-Matten

Stabilität
durch Wellkarton

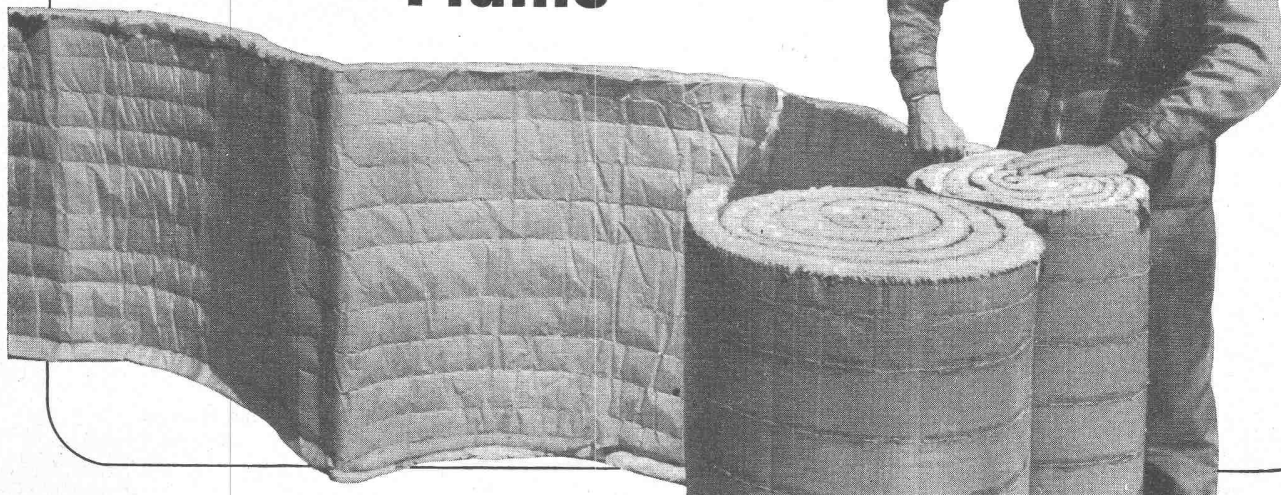
fester Zusammenhalt
auch beim Zerschneiden

Bitumen-Zwischenschicht
erlaubt Aufbetonieren

Vorzügliche Isolier-Eigenschaften - Prospekt und Muster auf Anfrage

Schmelzwerk Spoerry Flums

Tel. (085) 8 31 48

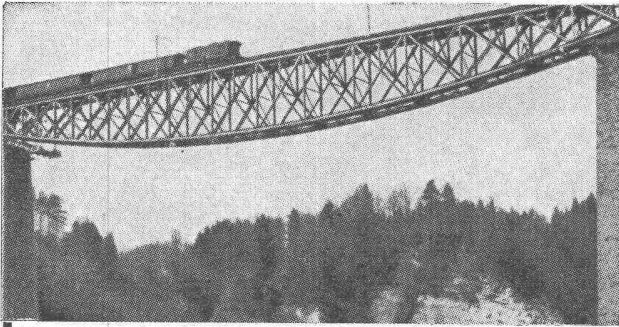




Klima-Anlagen

Fragen Sie die **VENTILATOR AG. STÄFA**
Spezialisiert seit 1890

Tel. (051) 93 01 36



Werte erhalten durch
FERRUBRON ↑
Rostschutzfarbe!

- Unübertroffen in der Haltbarkeit
- Wirtschaftlich durch besonders hohe Ausgiebigkeit
- Lieferbar in dunkel- und silbergrauen sowie in bunten Tönen
- Ueber 50 Jahre im In- und Ausland hervorragend bewährt
- Erste Referenzen

NEC

Alleinfabrikanten für die Schweiz:
NAEGELY, ESCHMANN & CIE. AG
LACK- UND FARBENFABRIK **ZÜRICH-OERLIKON**
TELEPHON (051) 46 64 64

Schenkerstoren



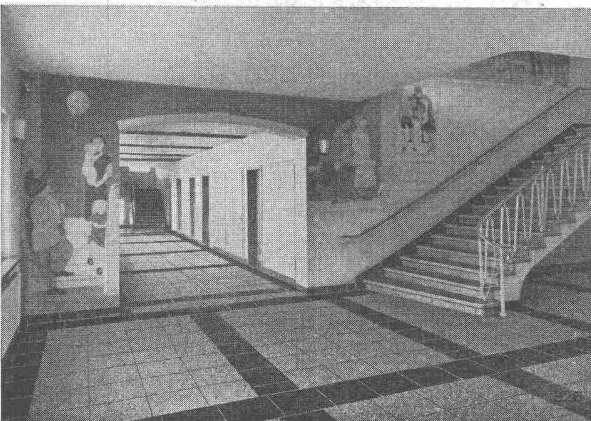
Lamellenrollstore System

Sol-Flex

Storenfabrik Emil Schenker AG. Schönenwerd

Tel. (064) 3 13 52

Vertretungen: Zürich Tel. (051) 32 65 60
Basel Tel. (061) 2 93 81
Luzern Tel. (041) 2 99 68
Lausanne Tel. (021) 23 45 47
Lugano Tel. (091) 2 22 13



Sekundarschulhaus Henau-Niederuzwil 1952

Qualitäts-Fabrikate

in Basalfolit-Quarzit

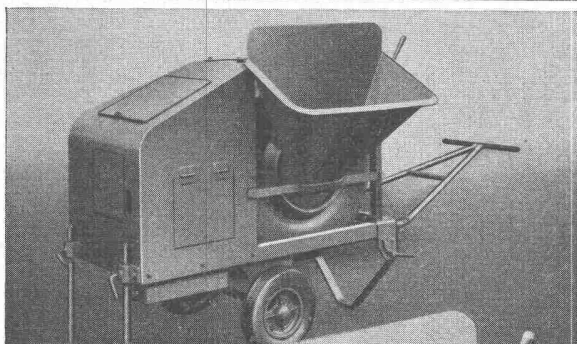
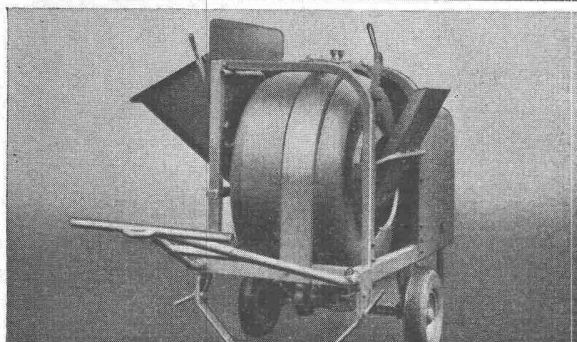
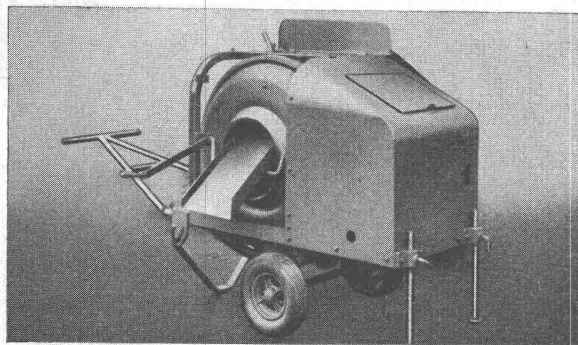
Treppenanlagen Bodenplatten

hydraulisch gepresst, mit granitharter Gehfläche, in verschiedenen Farben. Nach Wahl **gleitfest geraut** oder **geschliffen**

Standard-Formate: 25/25/2 cm
30/30/2 cm
35/35/2,5 cm
40/40/3 cm

in Granit-Imitation sofort ab Lager lieferbar!

SPEZIALBETON AG. STAAD (St. G.)



Unser grosser Erfolg: der *neue* Betonmischer

Liliput

jetzt mit 100 Litern Inhalt

NEU ist die Art der Kraftübertragung vom luftgekühlten 4,3 PS BASCO-Benzinmotor über direkt angeflanshtes Oelbad-Reduktionsgetriebe und Stirnradvorgelege mit einer neuartigen, zum Patent angemeldeten Friktionskupplung.

NEU ist das auf 100 Liter vergrösserte Fassungsvermögen des Silo-trichters (gestrichen voll), das zwei Karettenfüllungen pro Mischung erlaubt.

NEU ist vor allem auch die dank bedeutend grösseren Fabrikationsserien nun möglich gewordene

Preisreduktion von zirka 10%

die, im Zusammenwirken mit der anerkannt hervorragenden Konstruktion, den LILIPUT sicher zu einem der günstigsten Kleinmischer gemacht hat.

Profitieren auch Sie jetzt schon von den preislichen und konstruktiven Vorteilen, die der

neue

LILIPUT-MISCHER 100 Liter bietet.

RACO-VON ROLL QUALITÄTS-BETON-

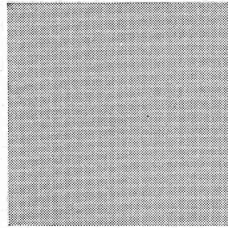
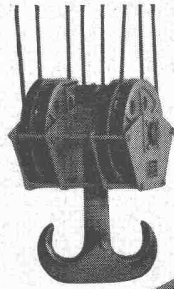
MISCHER

von 100 bis 2000 Liter

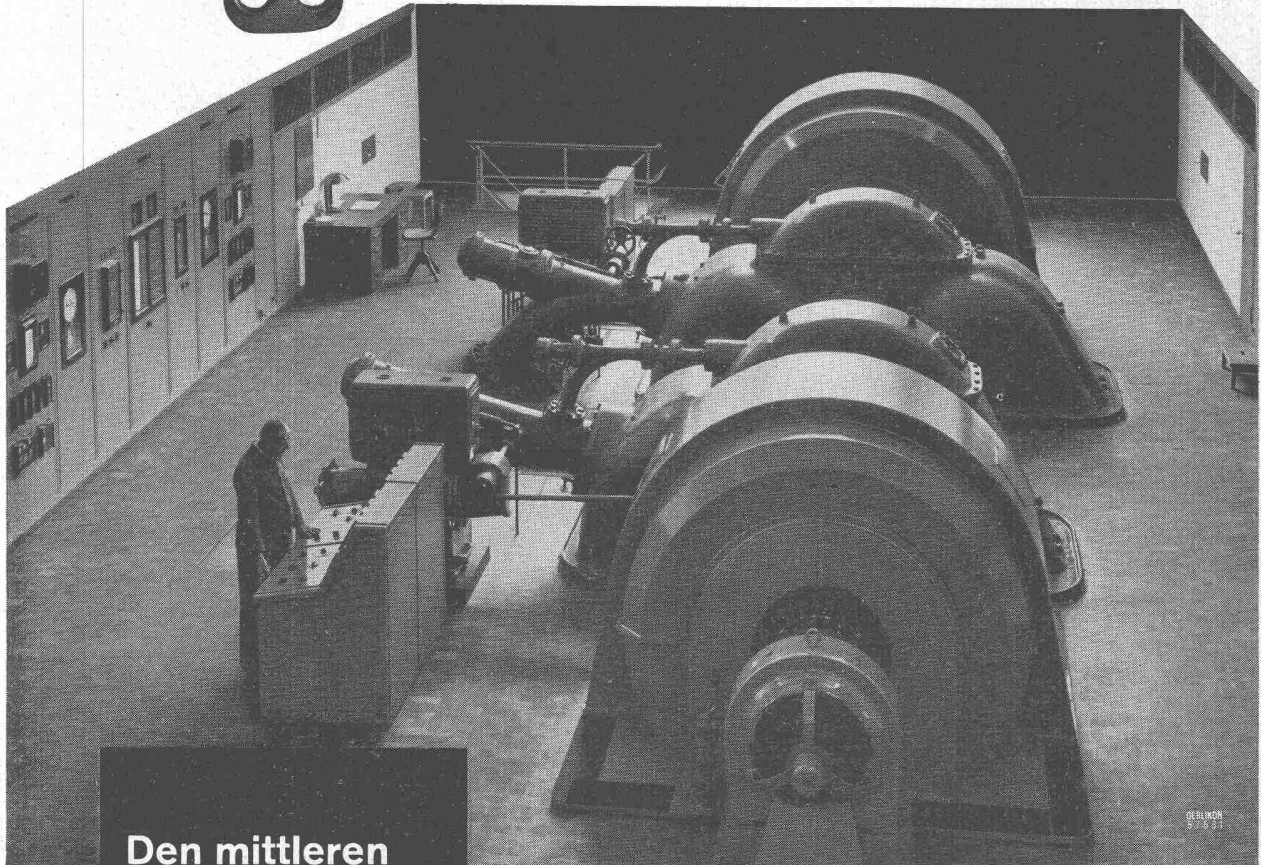
Alleinverkauf, Vermietung u. umfassender Service

Robert Aebi & Cie AG Zürich

Uraniastr. 31 — 35 Gegr. 1881 Tel. (051) 23 17 50



Zentrale Fätschbach
der Nordostschweizerischen Kraftwerke AG

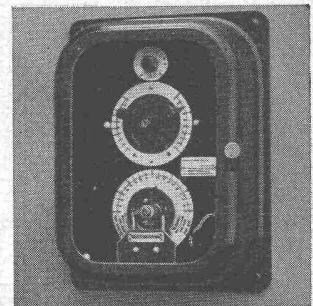


**Den mittleren
und kleineren
Kraftwerken**

kommt im Energiehaushalt der Schweiz besondere Bedeutung zu. Sie ergänzen organisch die Leistungen der Grosskraftwerke und bilden mit diesen zusammen ein einheitliches Ganzes.

Im Hinblick auf die ausschlaggebende Rolle, die hierbei der Betriebssicherheit zufällt, hat die Maschinenfabrik Oerlikon von jeher der Ausrüstung solcher Anlagen und ihrer Zuverlässigkeit alle Aufmerksamkeit geschenkt. Die heute vorliegenden Konstruktionen folgen in jeder Hinsicht modernen Richtlinien. Auch Steuer- und Schutzapparate entsprechen dem neuesten Stand der Technik.

OERLIKON



Oerlikon-Ultrarapid-Synchronisator
für automatisches Parallelschalten

MASCHINENFABRIK OERLIKON - ZÜRICH 50 - TELEFON (051) 48 18 10