

Objektyp: **Advertising**

Zeitschrift: **Schweizerische Bauzeitung**

Band (Jahr): **72 (1954)**

Heft 39

PDF erstellt am: **08.08.2024**

Nutzungsbedingungen

Die ETH-Bibliothek ist Anbieterin der digitalisierten Zeitschriften. Sie besitzt keine Urheberrechte an den Inhalten der Zeitschriften. Die Rechte liegen in der Regel bei den Herausgebern. Die auf der Plattform e-periodica veröffentlichten Dokumente stehen für nicht-kommerzielle Zwecke in Lehre und Forschung sowie für die private Nutzung frei zur Verfügung. Einzelne Dateien oder Ausdrucke aus diesem Angebot können zusammen mit diesen Nutzungsbedingungen und den korrekten Herkunftsbezeichnungen weitergegeben werden. Das Veröffentlichen von Bildern in Print- und Online-Publikationen ist nur mit vorheriger Genehmigung der Rechteinhaber erlaubt. Die systematische Speicherung von Teilen des elektronischen Angebots auf anderen Servern bedarf ebenfalls des schriftlichen Einverständnisses der Rechteinhaber.

Haftungsausschluss

Alle Angaben erfolgen ohne Gewähr für Vollständigkeit oder Richtigkeit. Es wird keine Haftung übernommen für Schäden durch die Verwendung von Informationen aus diesem Online-Angebot oder durch das Fehlen von Informationen. Dies gilt auch für Inhalte Dritter, die über dieses Angebot zugänglich sind.

SCHWEIZERISCHE BAUZEITUNG

WOCHENSCHRIFT FÜR ARCHITEKTUR / INGENIEURWESEN / MASCHINENTECHNIK

REVUE POLYTECHNIQUE SUISSE

ORGAN DES S. I. A. SCHWEIZERISCHER INGENIEUR- UND ARCHITEKTEN-VEREIN
UND DER G. E. P. GESELLSCHAFT EHEMAL. STUDIERENDER DER EIDG. TECHN. HOCHSCHULE
GEGRÜNDET 1883 VON ING. A. WALDNER / HERAUSGEGEBEN VON ING. W. JEGHER

LERCH AUFZÜGE

ZÜRICH 1, Oefenbachgasse 5
TELEPHON (051) 23 30 00

für Akten, Speisen, Waren
mit Hand- und elektrischem Antrieb



S. WALO BERTSCHINGER A. G.

Gleisebau
Industrieböden
Strassenbau

MD

Tiefbohr- und Baugesellschaft A.-G. Zürich-Bern

Grundwasserfassungen • Schnellfilter System „Peter“

Sondierbohrungen - Entnahme ungestörter Bodenproben - Bohr-Pressbetonpfähle
Kernbohrungen im Fels - Injektionen - Druckluft-Arbeiten

Verlag

W. Jegher & A. Ostertag, Dianastrasse 5,
Zürich / Tel. 23 45 07 / Postcheck VIII 6110

Postadresse:

Schweiz. Bauzeitung, Postfach Zürich 39

Bezugspreise

Einzelheft Fr. 1.65 — Abonnements:

Kategorie	12 Monate		6 Monate		3 Monate	
	Schweiz	Ausland	Schweiz	Ausland	Schweiz	Ausland
A	66.—	72.—	33.—	36.—	16.50	18.—
B	60.—	66.—	30.—	33.—	15.—	16.50
C	50.—	56.—	25.—	28.—	12.50	14.—
D	36.—	42.—	18.—	21.—	9.—	10.50

A Normaler Preis

B für Mitglieder Schweiz. Techn. Verband

C für Mitglieder S. I. A. oder G. E. P.

D für Mitglieder S. I. A. oder G. E. P., die weniger als 30 Jahre alt sind, sowie für Studierende der ETH und der EPUL (bei Bestellung Geburtsjahr angeben).

Das Abonnement kann mit jedem Kalendermonat begonnen werden. Die Kategorien B, C und D gelten nur für direkte Bestellung beim Verlag.

Anzeigen-Verwaltung

Mosse-Annoncen AG., Zürich, Limmat-
quai 94 / Tel. 32 63 17 / Postcheck VIII 1027

INHALT

Contribution à la commande des usines hydro-électriques. Par F. Raeber 571*

Planung des schweiz. Hauptstrassennetzes. Von J. Bernath 575

Gesellschaft für schweiz. Kunstgeschichte. Von M. Stettler 579

Freifläche und Ausnützung. Von H. Marti 580*

MITTEILUNGEN

Baugrundtagung 1954 in Stuttgart . 581

Schweiz. Paracelsus - Gesellschaft.

Internat. Institut Schloss Mainau.

Hochfrequenztagung des SEV . . . 582

WETTBEWERBE

Bezirksschulhaus Wettingen. Primarschulhaus Horberen, Muri, Schulhaus Oberengstringen 582

VEREINE

S. I. A. Honorarordnung für Masch.- und Elektro-Ingenieure 582

EUSEC, Konferenz über Ingenieur-Ausbildung 582

VORTRAGSKALENDER 582



Flumser Steinwolle

Neuheit!

für billigere Wärme-Isolation

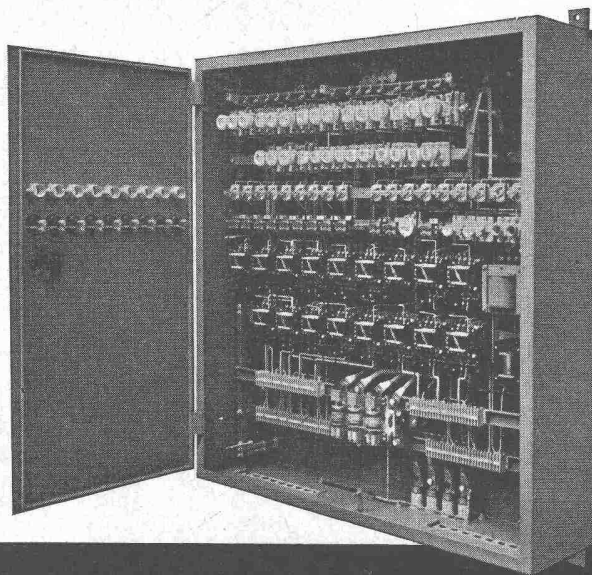
Wärmeleitzahl 0,035
nur 3 kg per m²;
bequeme Schüttung
handliche 10 kg-Säcke
Flumser Steinwolle sticht nicht



Prospekt und Muster unverbindlich

Schmelzwerk Spoerry, Flums Tel. (085) 8 31 48

CMC-Verteilkasten und -schränke



Unsere Verteilkasten und -schränke werden für Aufbau- oder Unterputzmontage, auch staub- und spritzwasserdicht, in jeder beliebigen Ausführung und Grösse geliefert. Die Innenausrüstung ist praktisch, mit genügend Montageraum, das Aeussere von zweckmässiger Schönheit. Die Apparate werden fertig eingebaut und verdrahtet; der Apparaterost lässt sich zur Montage einfach herausheben. Gute Erweiterungsmöglichkeit. Verlangen Sie bitte unsere Prospekte.

Senden Sie uns Ihr Prinzipschema, wir besorgen alles Weitere für Sie.

Schützesteuerungen,

eingebaut in CMC-Verteilkasten

CMC CARL MAIER & CIE

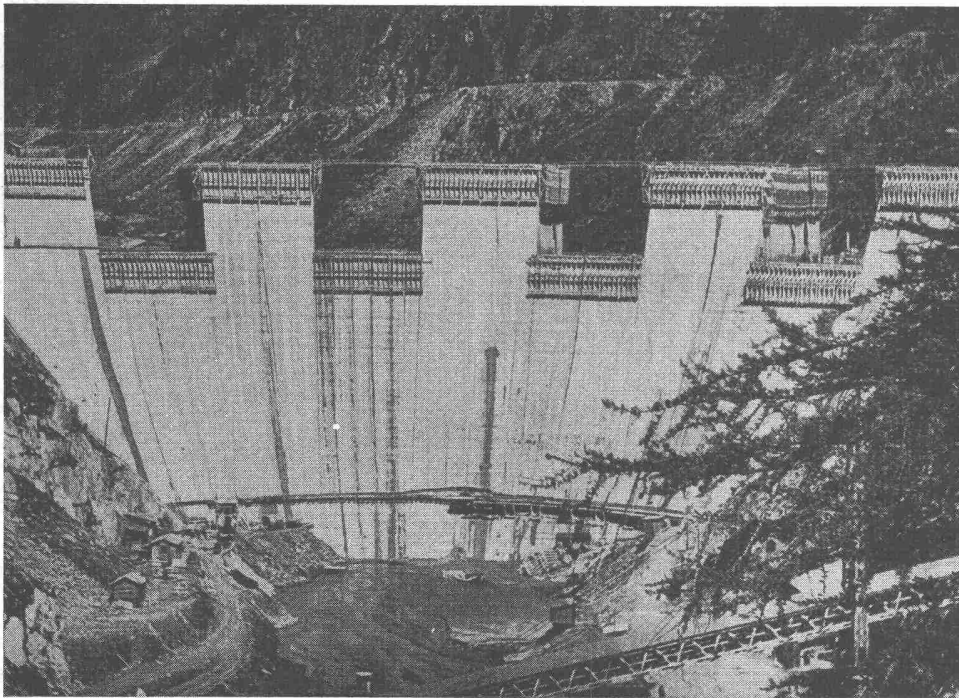
Fabrik elektrischer Apparate und Schaltanlagen

SCHAFFHAUSEN

TEL. 053 5 61 31

FRIOPLAST

auch
für **Sambuco**



Beim Bau der Staumauer Sambuco der Maggia-Kraftwerke AG wird für den Vorsatzbeton FRIOPLAST als Betonzusatz verwendet.

Ueber 40 Staumauern mit FRIOPLAST-Beton

FRIOPLAST erhöht die Frostbeständigkeit, die Wasserdichtigkeit und die Festigkeit des Betons.



Kaspar Winkler & Co.

Fabrik für chemische Baustoffe Telephone 525343 Zürich 48

Metallisieren im Spritzverfahren

auf alle Metalle
Hölzer, Pressstoffe, Keramik etc. tragen wir homogene Schichten
beliebiger Dicken auf mit **ZINK ALUMINIUM**

BLEI KUPFER BRONZE MESSING

EISEN STAHL etc.

SIEGFRIED

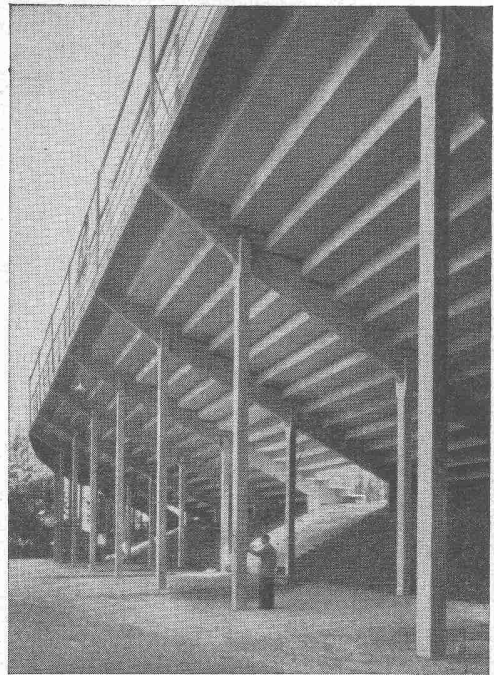
Keller

co

Wallisellen-Zürich
Tel. (051) 93 2114

Geleiseanschluss

MD



Neue Stehplatztribüne aus vorfabrizierten Betonelementen, Rennbahn Zürich-Oerlikon

Fassungsvermögen: 2000 Personen

Montagezeit: 8 Arbeitstage

Lieferung der Betonelemente:

Vobag

AG. für vorgespannten Beton
Adliswil-Zürich, Tel. 91 68 44

Seit über 70 Jahren

KAEUBLE



150 PS Planierraupe
100 PS Hinterkipper
200 PS Hinterkipper

Zweiachser — allradangetrieben,
Dreiachser mit und ohne
Vorderradantrieb für
Nutzlasten bis
22 Tonnen

im Einsatz bewährt

Verlangen Sie
Drucksache SBZ 25

CARL KAEUBLE, BACKNANG b. Stuttgart

Gegr. 1884 GmbH. Motoren- u. Maschinenfabrik
Tel. 541 — 43/888 Fernschr. 079/853

3648

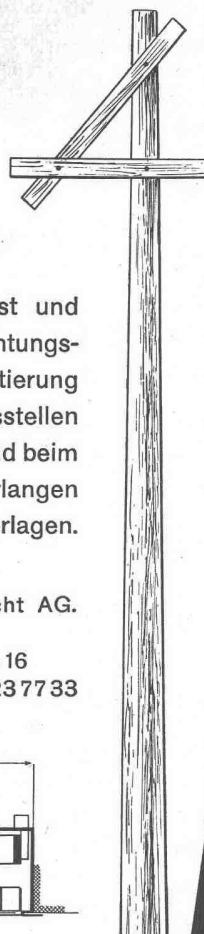
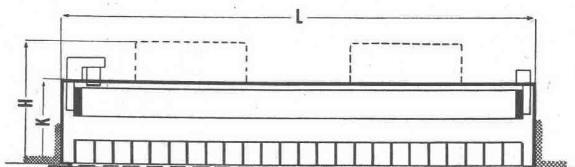
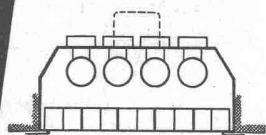
Architekten und Baufirmen

schätzen unseren speziellen Bau-Beratungsdienst und die genauen Detailzeichnungen für jeden Beleuchtungskörper, mit allen für die Konstruktion und Bauprojektierung notwendigen Massen (Aussparungen, Anschlussstellen etc.). Diese Zeichnungen haben sich bewährt! Sie sind beim baulichen Disponieren von grösstem Nutzen - verlangen Sie deshalb rechtzeitig unsere Ratschläge und Unterlagen.

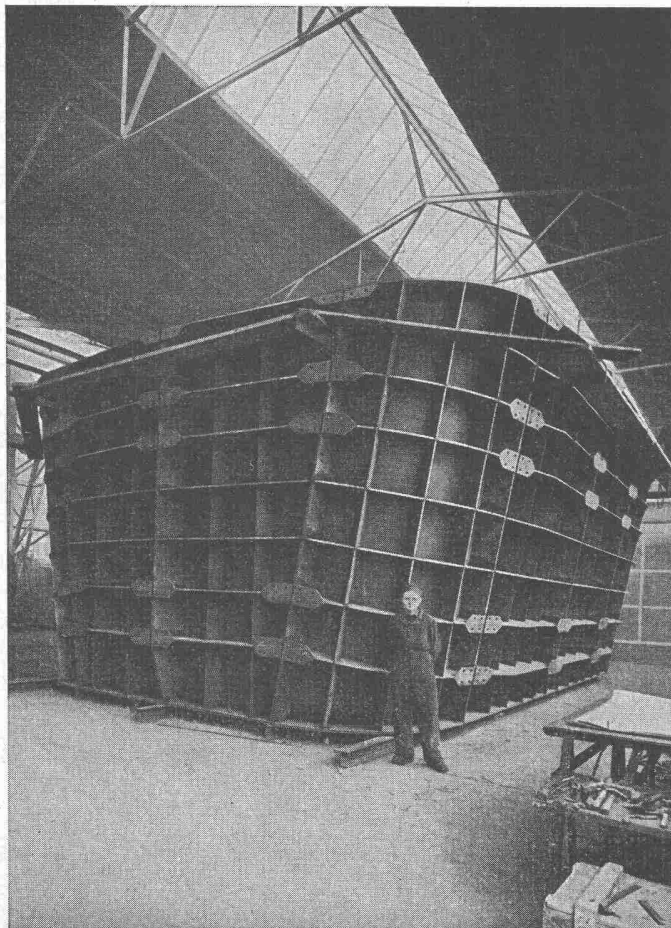
Licht ist unsere Stärke



Aluminium-Licht AG.
Zürich
Uraniastrasse 16
Telefon (051) 23 77 33



MD



Ponts
Charpentes
Chaudronnerie
Mécanique
Serrurerie

CUVE EXTÉRIEURE DE FOUR ÉLECTRIQUE
POIDS 100 TONNES

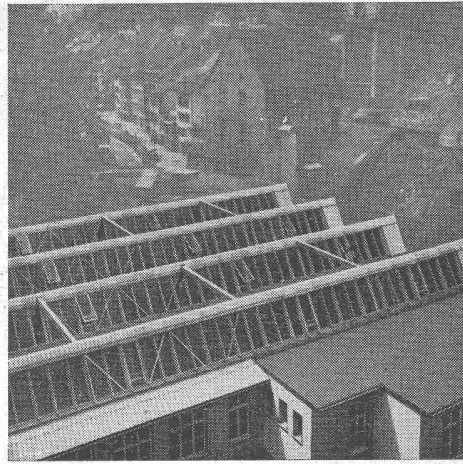
GIOVANOLA MONTHEY

Kully Glasdächer seit 1898

KULLY

A.Kully A.G. Glasdachwerke Olten

Tel. (062) 5 39 01/02



Selbstansaugende ventillose
Baupumpen
System «Lauchenauer»
Saughöhen bis 9 m

Auch mietweise

Leistungen 1—500 l/sek. Kein Bodenventil. Keine Klappe im Saugstutzen. Keine Hilfs-Vakuum-Pumpe. Jederzeitiges automatisches Ansaugen auch nach Luffeintritt im Saugrohr. Keine reibenden, sich abnützenden Dichtungsflächen, daher störungsfrei auch bei Schlamm-, Sand- und Kiesförderung.

Maschinenfabrik a. d. Sihl AG. Zürich
Gegründet 1871 Telephon (051) 23 35 14

LAMELLENSTOREN
GARAGETORE
SONNENSTOREN

G

Solomatic

ROLLADENFABRIK A. GRIESSER AG

Aadorf-Thg. Tel. (052) 4 71 12	Vertreter	Tel.
Basel Tel. (061) 34 63 63	Chaux-de-Fonds	S. Réguin, L.-Robert 25 (039) 2 74 83
Bern Tel. (031) 2 92 61	Delémont	Schmid S.A., Rue de l'Hôpital (066) 2 16 09
Genève Tél. (022) 3 82 04	Locarno-Muraito	M. Gherra, V. Municipio (093) 7 30 89
Lausanne Tél. (021) 26 18 40	Olten	Spring, Arch., Dornacherstr. 15 (082) 5 25 85
Luzern Tel. (041) 2 72 42	Thun	H. Meier, Hopfenweg 8 (033) 2 25 25
St. Gallen Tel. (071) 3 14 76	Platzmonteure	
Zürich Tel. (051) 23 73 98	Winterthur	R. Fantoni, Turmhaldenstr. 12 (052) 2 61 05
	Schaffhausen	A. Klingler, Kohlfirststr. 54 (053) 5 66 36

RINGDÜBEL
PATENT

**Hallen
Fabrikbauten
Treppenbau**

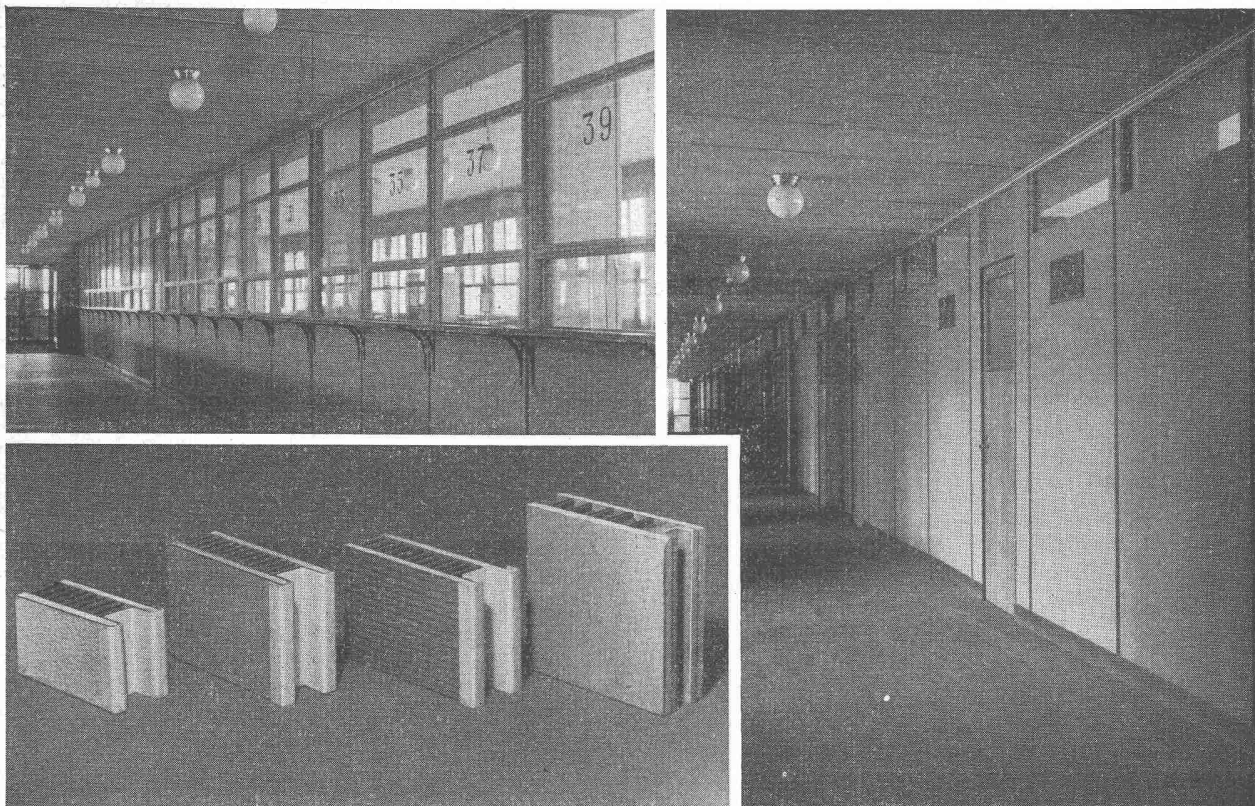
R. RIGLING & CO.
Holzkonstruktionen

Zürich - Oerlikon
Leutschenbachstr. 44
Telephon (051) 46 82 25
Briefadresse: Postfach Zürich 50

Knotenpunktverbindung für hölzerne Tragwerke

Versetzbare Zwischenwände:

Eine technische und wirtschaftliche Spitzenleistung



SPITZENLEISTUNG bezüglich Schall- und Temperatur-Isolierung und Feuerfestigkeit.

SPITZENLEISTUNG bezüglich Mindestgewicht.

SPITZENLEISTUNG bezüglich Setzen und Versetzen der Wände (inbegriffen Türen und Fenster aller Art). Decken, Böden und Mauerwände werden nirgends beschädigt oder geöffnet. Diese versetzbaren Zwischenwände benötigen keine besonderen Vorbereitungen bei der Erstellung des Objektes. Der Bau kann bis zum letzten Anstrich fertig erstellt werden. Darauf erfolgt das Setzen der Zwischenwände mit der gewünschten Oberflächenbehandlung, und die Räumlichkeiten sind bezugsbereit. Die Dicke der Elemente beträgt 50 mm und ermöglicht deshalb Doppelverglasung. Die elektrischen Leitungsröhren sind eingebaut. Auf allen Zwischenwänden wird eine Garantie von 10 Jahren gewährt.

Lieferung und Setzen für die ganze Schweiz besorgt zuverlässig

ROBERT GAUTSCHI, BERN 18

Büro: Burgunderstrasse 21

Telephon (031) 66 27 57

Mechanische Schreinerei, spezialisiert für Fenstereinfassungen, Fussockel fertig lackiert und Luftschutztüren



BFZ-DICHTUNGEN

Phenolfrei

+ PATENT +

für Zementrohre und Steinzeugleitungen, speziell Kanalisationen, Trinkwasserleitungen, Schmutzwasserkanäle, Sammelleitungen.

Grösste Elastizität, absolute Dichtigkeit, säurebeständig.

Verlangen Sie Referenzen und Prospekte

AG. für chemisch-bautechnische Produkte
Würenlos (Aargau)

Telephon (056) 3 53 44



**Werk- und Kauf-
vertragsklausel:**

Behandlung mit

**OSMOL
WB4**

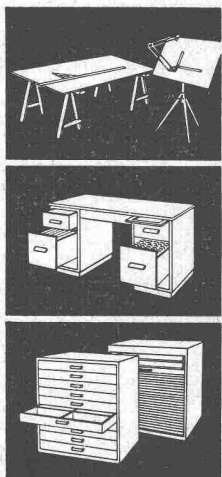
denn sie gewährt vorbeugende und bekämpfende Dauerwirkung des Holzes gegen Hausbock und Schwamm.

Bitte verlangen Sie Prospekt und Gebrauchsanweisung. Kostenlose Beratung in allen Fragen des Bauholzschutzes.

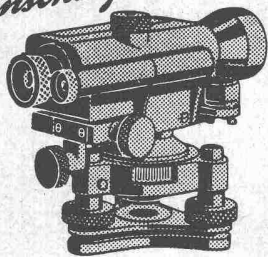
HOLZSCHUTZ AG. LIESTAL

Tel. (061) 7 36 93

6



*Beste Qualität
Unschlagbar im Preis!*



GRAB & WILDI AG
ZÜRICH und URDORF

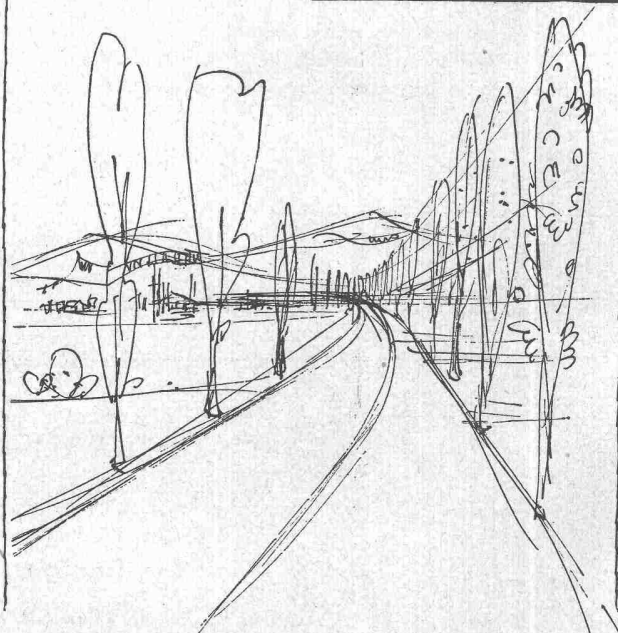
Fabrik kaufm. und technischer
Büromöbel, Messgeräte

**Ein Tip für
den Herrn...**

Zwischen zwölf und zwei Uhr mittags ist die weite Ueberlandstrasse am ruhigsten. Sie nützen das gerne für die anderthalb bis zweistündige Fahrt aus. Der Vormittag war anstrengend. Nach ein Uhr werden die Augenlider schwer. Was tun? Um zwei Uhr müssen Sie dort sein.

Appetitlich liegen im offenen Fettpapier einige „mundgerecht“ geschnittene Stücke Schlackwurst und Brot. Die gescheite Gattin hat daran gedacht. Alle Schläfrigkeit ist verfliegen, jede Gefahr ist gebannt. Ein probater Tip!

Bel



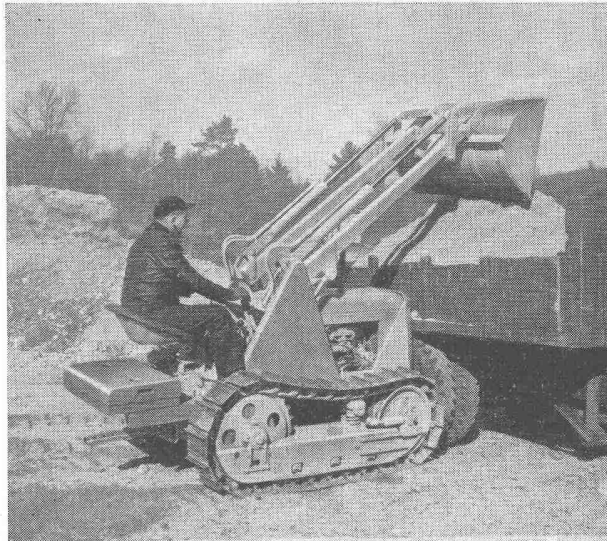
LADESCHAUFEL OLIVER-CLETRAC 3-WI

gedrängter Bauart, robust
und wendig, Kübelinhalt
380 l

Gewicht 2800 kg

Sehr preisgünstig

Verlangen Sie unverbindliche
Offerte



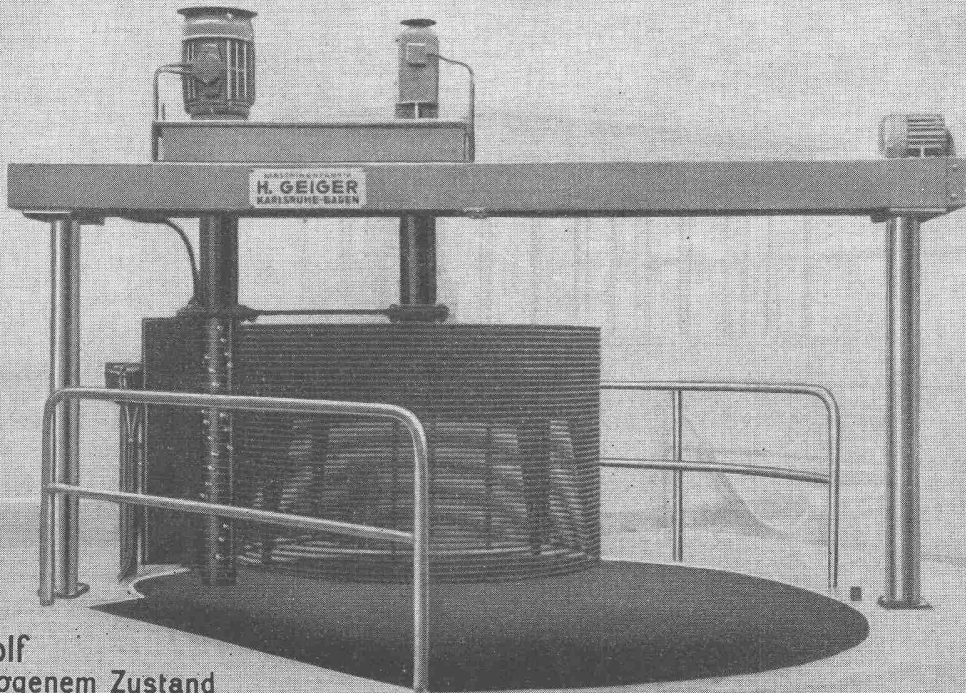
Robert Aebi & Cie AG SA Zürich

URANIASTRASSE 31/35 TEL. (051) 23 17 50

Baumaschinen und Spezialfahrzeuge

2

GEIGER EINRICHTUNGEN FÜR KLÄRANLAGEN



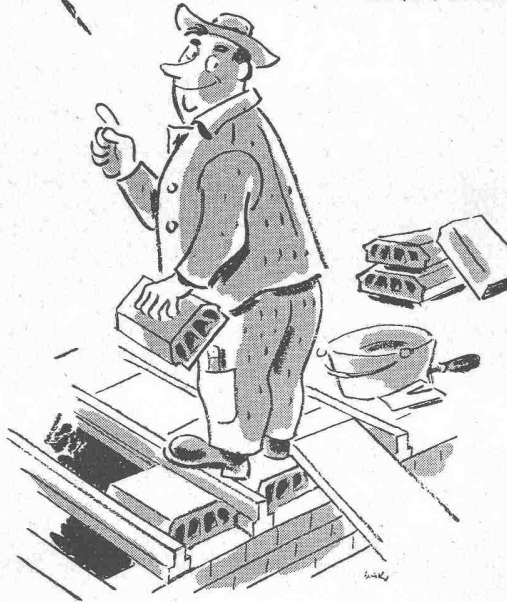
Rechenwolf
in hochgezogenem Zustand

**TEIL AUSFÜHRUNG, MONTAGE UND SERVICE DURCH
HANS ROSHARD, INGENIEUR SIA, KÜSNACHT**

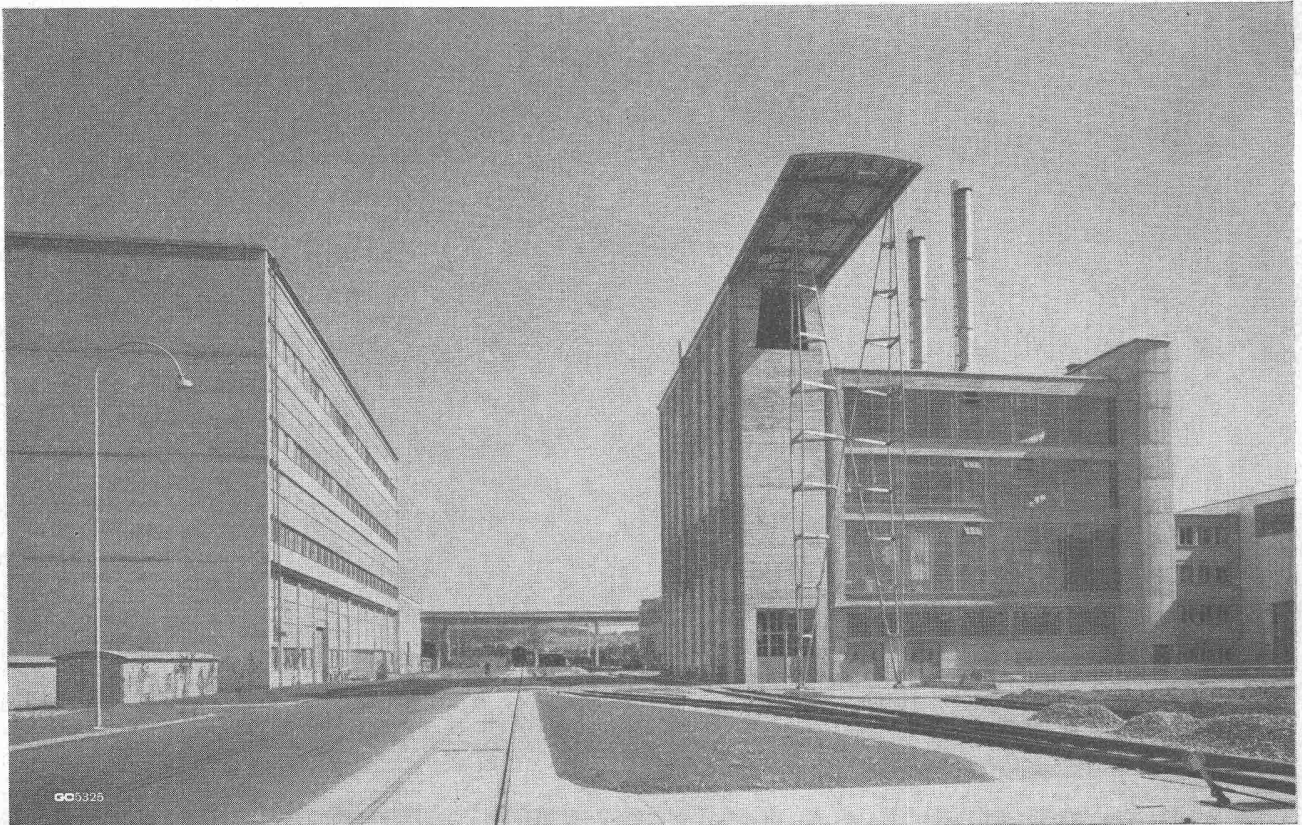
Nicht von ungefähr wurden in 20 Jahren
1300 000 m² Ottiker-Decken verlegt.

Ottiker

BETONBALKENFABRIK OTTIKER A.G., ZÜRICH
Talstrasse 83, Postfach Zürich 1
Tel. (051) 27 45 78



Stahlskelettbauten



GO 5325

Geilinger & Co. Winterthur