

Objektyp: **Advertising**

Zeitschrift: **Schweizerische Bauzeitung**

Band (Jahr): **72 (1954)**

Heft 41

PDF erstellt am: **08.08.2024**

Nutzungsbedingungen

Die ETH-Bibliothek ist Anbieterin der digitalisierten Zeitschriften. Sie besitzt keine Urheberrechte an den Inhalten der Zeitschriften. Die Rechte liegen in der Regel bei den Herausgebern. Die auf der Plattform e-periodica veröffentlichten Dokumente stehen für nicht-kommerzielle Zwecke in Lehre und Forschung sowie für die private Nutzung frei zur Verfügung. Einzelne Dateien oder Ausdrucke aus diesem Angebot können zusammen mit diesen Nutzungsbedingungen und den korrekten Herkunftsbezeichnungen weitergegeben werden. Das Veröffentlichen von Bildern in Print- und Online-Publikationen ist nur mit vorheriger Genehmigung der Rechteinhaber erlaubt. Die systematische Speicherung von Teilen des elektronischen Angebots auf anderen Servern bedarf ebenfalls des schriftlichen Einverständnisses der Rechteinhaber.

Haftungsausschluss

Alle Angaben erfolgen ohne Gewähr für Vollständigkeit oder Richtigkeit. Es wird keine Haftung übernommen für Schäden durch die Verwendung von Informationen aus diesem Online-Angebot oder durch das Fehlen von Informationen. Dies gilt auch für Inhalte Dritter, die über dieses Angebot zugänglich sind.

SCHWEIZERISCHE BAUZEITUNG

WOCHENSCHRIFT FÜR ARCHITEKTUR / INGENIEURWESEN / MASCHINENTECHNIK
 REVUE POLYTECHNIQUE SUISSE

ORGAN DES S.I.A. SCHWEIZERISCHER INGENIEUR- UND ARCHITEKTEN-VEREIN
 UND DER G.E.P. GESELLSCHAFT EHEMAL. STUDIERENDER DER EIDG. TECHN. HOCHSCHULE
 GEGRÜNDET 1883 VON ING. A. WALDNER / HERAUSGEGEBEN VON ING. W. JEGHER



Verlag

W. Jegher & A. Ostertag, Dianastrasse 5,
 Zürich / Tel. 23 45 07 / Postcheck VIII 6110
 Postadresse:
 Schweiz. Bauzeitung, Postfach Zürich 39

Bezugspreise

Einzelheft Fr. 1.65 — Abonnements:

12 Monate		6 Monate		3 Monate	
Schweiz	Ausland	Schweiz	Ausland	Schweiz	Ausland
66.—	72.—	33.—	36.—	16.50	18.—

Für Mitglieder des S.I.A., der G.E.P. und des Schweiz. Technischen Verbandes, sowie für Studierende der ETH und der EPUL ermässigte Preis-Kategorien nach Tarif.

Anzeigen-Verwaltung

Mosse-Annoncen AG., Zürich, Limmatquai 94 / Tel. 326817 / Postcheck VIII 1027

INHALT

Wendeltreppe in Eisenbeton. Von P. Soutter 595*

Oerlikon-Steuerventile für Eisenbahnbremsen. Von W. Grossmann 598*

Kantonsspital Münsterlingen (Projekt). A. Müggler und E. F. Burckhardt 600*

MITTEILUNGEN

Elektrifizierung der Bahnen in Nord-Ost-Frankreich. Ausstellung über Schulbaufragen. Klimatisierung von Krankkabinen und Steuerständen. Donaukraftwerk Jochenstein. Integrieranlage für Differentialgleichungen. Persönliches 602

ETH. Volkshochschule Zürich. Tennessee Paper and Pulp Mills. Gewerbeschule Zürich 603

NEKROLOGE

J. Felber 603*

J. Petitmermet, G. A. Raabe, R. Bertschinger, O. Businger 604

WETTBEWERBE

Kunsteisbahn Genf, Reform. Kirchengemeinde Schaffhausen. Schulhaus und Gemeindesaal Obfelden. Sekundarschulhaus Bühlergut, Biel 604

BUCHBESPRECHUNGEN

Neuerscheinungen 604

Abend-Technikum Zürich 604

VORTRAGSKALENDER 604

Patentanwälte
E. BLUM & Co., ZÜRICH
 Gegründet 1878 Telephon 251633
 Bahnhofstrasse 31

Anmeldung von Erfindungen
 Fabrik- und Handelsmarken
 Gutachten, Prozessberatung

BERCHTOLD & Co.
 HEIZUNG · LÜFTUNG
 WARMWASSER
THALWIL

INDUSTRIE-HEIZUNG
 HEISSWASSER
 STATT DAMPF

Telephon 051 / 920501

Schlieren Aufzüge

FÜR ALLE MODERNEN BAUTEN

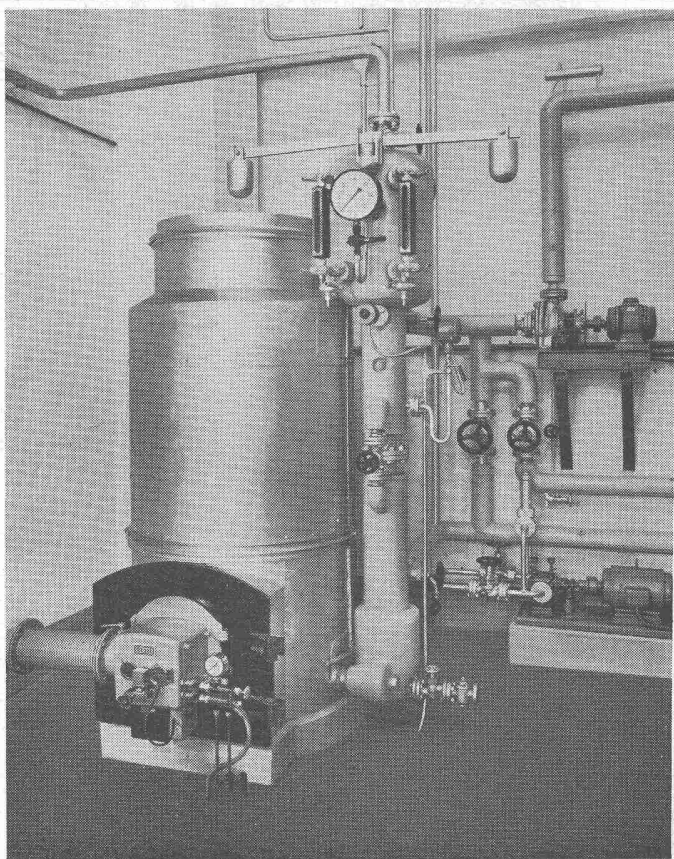
SCHWEIZERISCHE WAGONS- UND AUFZÜGEFABRIK A.G. SCHLIEREN-ZÜRICH

OERTLI

Moderne, geräuschlose
Industrieölf Feuerungen
für Schweröl an:

- Dampfkesseln
- Rösttrommeln
- Trockenanlagen
- Schmelzöfen
- Glühöfen

Ing. W. OERTLI AG. ZÜRICH
Automat. Feuerungen
Beustweg 12 Tel. 34 10 11/12/13



Stahlhochbau
Fabrikfenster
Brücken
Masten

ERNST SCHEER AG
HERISAU

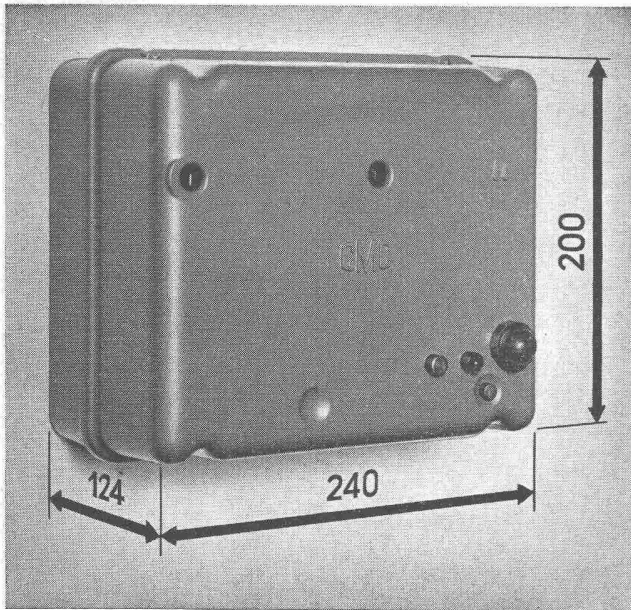
Telephon (071) 5 19 92



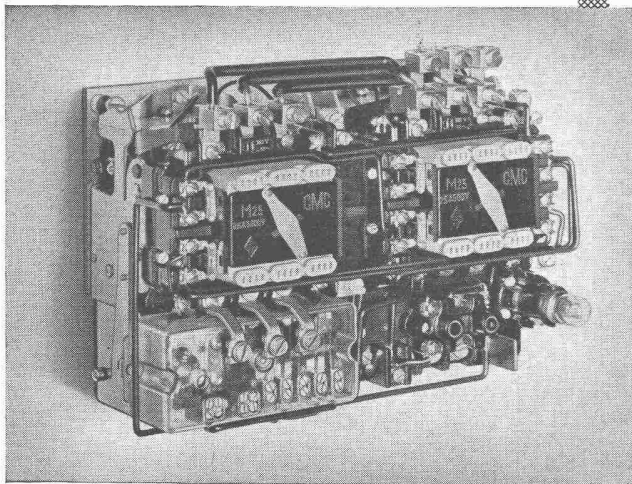
Gegründet
1855

Eigenes
Ingenieur-
büro





Mit Gehäuse: 25 A Typ CMSp 25
40 A Typ CMSp 40



Ohne Gehäuse: 25 A Typ MSp 25
40 A Typ MSp 40

Einstellbereiche der thermischen Überstrom-Auslöser

CMSp 25		CMSp 40
5,6-8,6 A	11,1-17,4 A	22,2-34,5 A
8,3-13,1 A	16,6-25,9 A	32,8-43,2 A

Vorsicherungen flink: CMSp 25 max. 40 A; CMSp 40 max. 60 A

CMC

Stern-Dreieck-Schütze

26 PS bei 380 V
35 PS bei 500 V

- Minimale Abmessungen
- Formschönes Gehäuse für trockene und nasse Räume
- Hohe Schaltzahl
- Stromlose, kurzschluss-sichere Umschaltung von Stern auf Dreieck
- Umschaltzeit regulierbar durch Uhrwerkrelais, 2 Bereiche: 2-12, 5-36 s
- Das Schütz kann mit Druckknöpfen, Signallampen, Ampèremeter usw. ausgerüstet werden
- Kurzfristig lieferbar

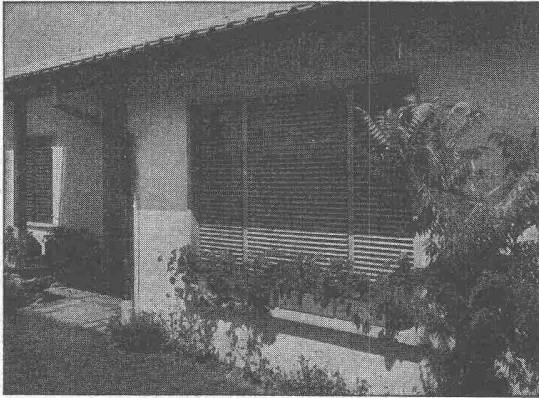
CMC CARL MAIER & CIE

Fabrik elektrischer Apparate und Schaltanlagen

SCHAFFHAUSEN

TEL. 053 56131

SchenkerStoren



Lamellenrollstore System



Storenfabrik Emil Schenker AG. Schönenwerd

Tel. (064) 3 13 52

Vertretungen:	Zürich	Tel. (051) 32 65 60
	Basel	Tel. (061) 2 93 81
	Luzern	Tel. (041) 2 99 68
	Lausanne	Tel. (021) 23 45 47
	Lugano	Tel. (091) 2 22 13

GEBRÜDER MEIER

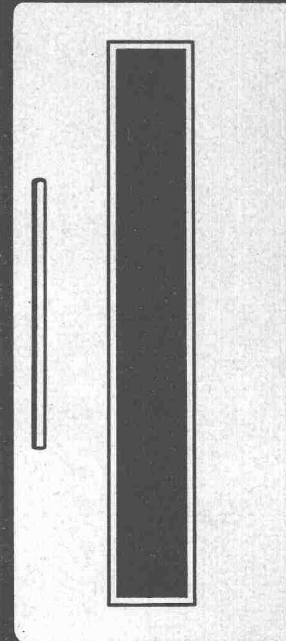
ELEKTROMOTORENFABRIK AG.

Abteilung Aufzüge

Zürich
Zypressenstrasse 71
Tel. 25 68 36



NEUANLAGEN
•
UMÄNDERUNGEN
•
REPARATUREN
•
REVISIONEN IM
ABONNEMENT
UND AUF ANRUF



KABELWERKE BRUGG AG.

BLEIKABEL aller Art **TRU-LAY-BRUGG-DRAHTSEILE**
für Stark- und für alle Anwendungsgebiete
Schwachstrom



FUNIVIA ORSELINA-CARDADA MIT TRU-LAY-BRUGG-DRAHTSEILEN AUSGERÜSTET.



Besser isolieren mit

Zellenbeton

Kleines Gewicht
400 Kg/m³

Wärmeleitzahl
0,06-0,07

Vorteilhaft
im Preis

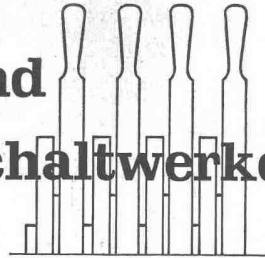
Favre & Cie. AG.

Zürich-Wallisellen

Telephon (051) 93 20 11

MD

Kommandoräume und Schaltwerke



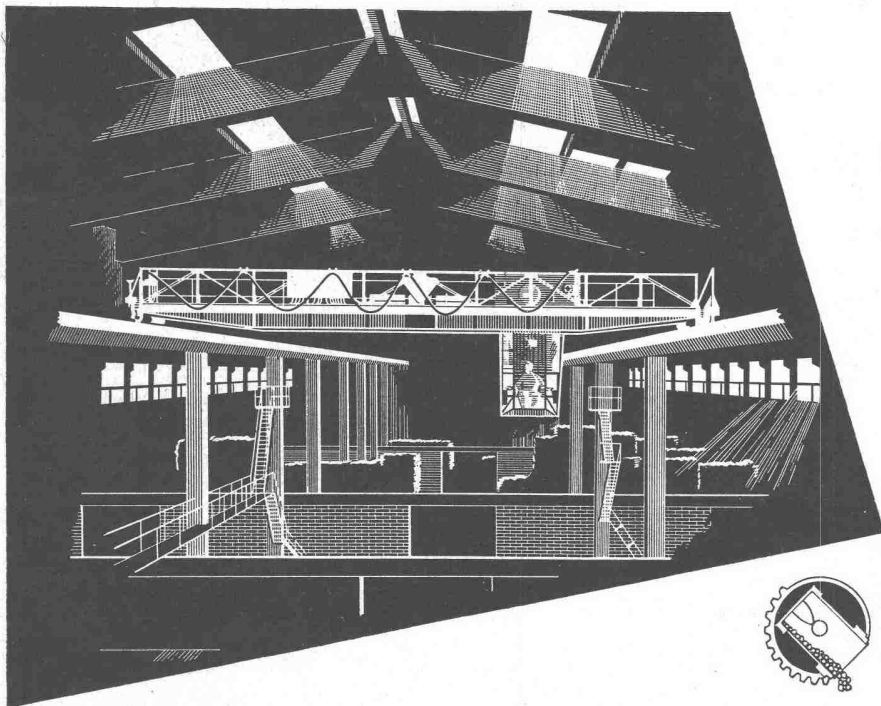
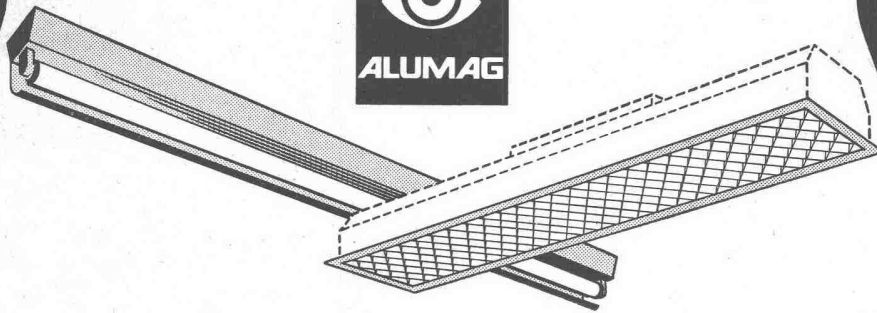
stellen besonders schwierige Beleuchtungsprobleme dar, denn alle Messinstrumente müssen klar, blendfrei und auf grössere Distanz mit einem Blick abgelesen werden können. Auch diesen Spezialfall umfaßt unsere ausserordentliche Erfahrung im richtigen Beleuchten technischer Arbeitsräume und Gebäude —

denn Licht ist unsere Stärke

Aluminium-Licht AG. Zürich



Uraniastr. 16 Tel. (051) 23 77 33

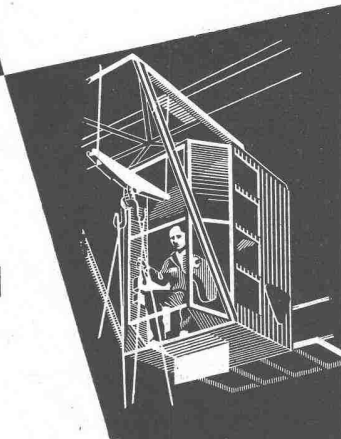


Schweiz. Reederei Basel
 Laufkran im Umschlaghof
 Tragkraft 3000 kg
 Spannweite 15 m
 Schützensteuerung
 Katzfahren : 40 m / min
 Kranfahren : Umlauf - Ge-
 triebe 70-205-275 m/min
 Hubwerk : 15-60 m / min



HÜBSCHER + CO./SCHAFFHAUSEN
 MASCHINEN- UND STAHLBAU

EBNATSTRASSE 131 TEL. (053) 5 35 19 / 5 53 42

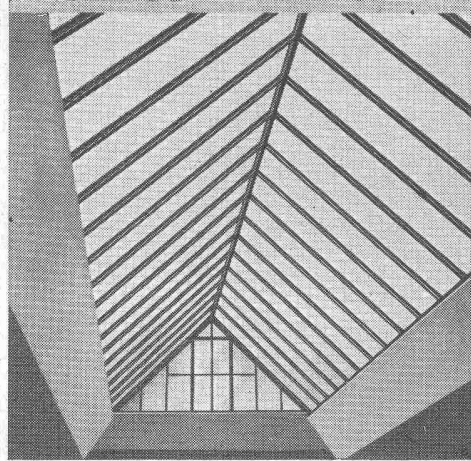


Kully Glasdächer seit 1898

KULLY

A.Kully A.G. Glasdachwerke Olten

Tel. (062) 5 39 01/02



PRECONTRAINTÉ S.A. LAUSANNE

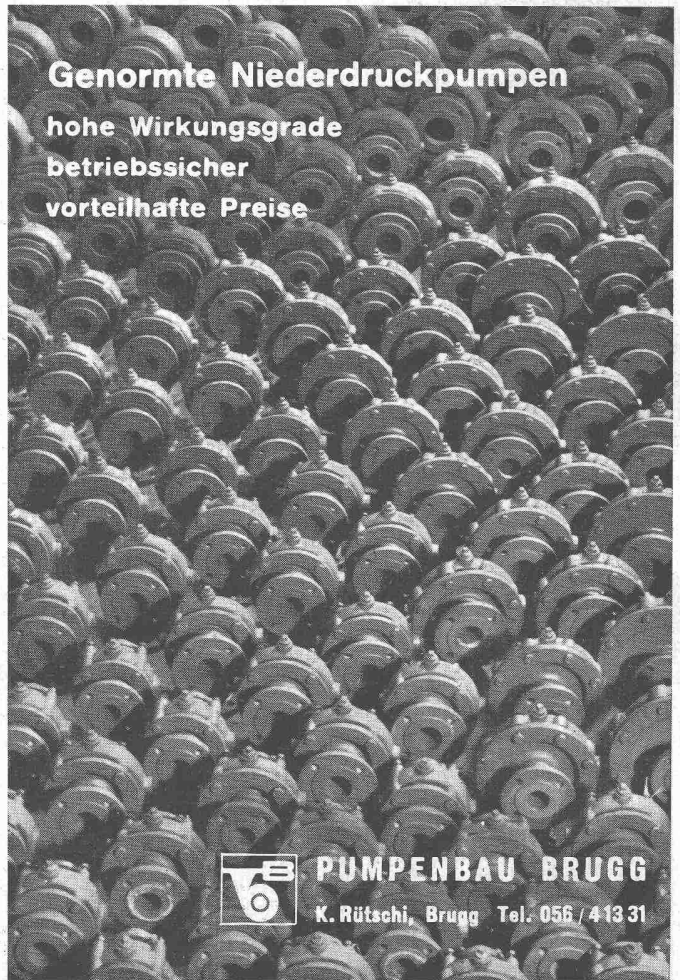
Montchoisi 4 Téléphone (021) 26 41 19



Ausführung und Beratung
in
vorgespanntem Beton
etc.
Système Freyssinet

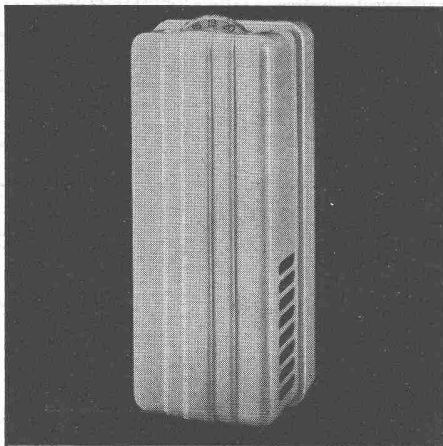
Genormte Niederdruckpumpen

hohe Wirkungsgrade
betriebssicher
vorteilhafte Preise



PUMPENBAU BRUGG

K. Rüttschi, Brugg Tel. 056 / 413 31



Der formschöne

Raumthermostat, Typ TS

für genaue Temperaturhaltung

SAUTER

Fr. Sauter AG., Fabrik elektrischer Apparate, Basel

Granulierte
Flumser Steinwolle
wird ideal
ergänzt durch

Mineralwoll-Matten

besonders solid

beidseitig geschützt

ausgezeichnete Wärme- und Schallisolation.
Verlangen Sie Prospekt und Muster.

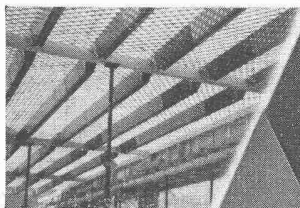
Schmelzwerk Spoerry Flums

Tel. (085) 8 3148

ACROW
BANGERTER LYSS

500 000
TRÄGER
IM
GEBRAUCH

ZEIT + GELD SPAREN

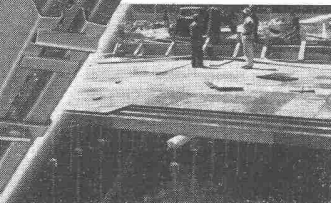


SCHALUNGS-
TRÄGER

STAHL-
SCHALUNGEN

BETON-
MISCHER

GRABEN-
SPRIESSE
DECKENSTÜTZEN



ROHRGERÜSTE IN STAHL-
UND LEICHTMETALL
ACROW-RAHMENGERÜSTE

A. BANGERTER & CIE AG LYSS ☎ 032 84123

Abteilung für Bauwerkzeuge Cementwaren und Bausteinwerke

1/4

RE-RAFFINATION

Ihrer
Altöle
bietet
Vorteile



Teilansicht unserer Re-Raffinationsanlage

Führende Grossunternehmen des Baugewerbes, des Transportwesens und der Industrie lassen ihre Altöle in den ASEOL-Werken mit Erfolg regenerieren.

Auch für Sie lohnt sich die Re-Raffination, kostet sie doch kaum die Hälfte dessen, was Sie für Neuöl bezahlen.

Verlangen Sie unsere Vorschläge!

ADOLF SCHMIDS ERBEN AG. BERN Telephone
S. A. 031 278 44

KITTLOSE GLASDÄCHER

als Vordächer, Sheddächer
Satteldächer
Senkrechte Verglasungen an
grossen und kleinen Objekten
Umdecken bestehender,
gekitteter Glasdächer

Unser kittloses System,
mit Bleibanden
oder Aluminium-Profilen,
ist korrosionssicher
und hält jahrzehntlang.

Allmendstr. 7 Tel. 051 25 79 80



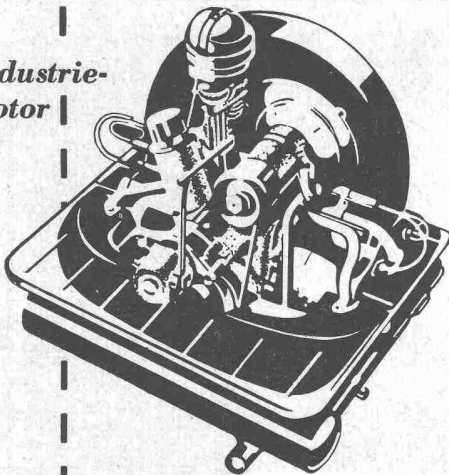
JAKOB **SCHERRER** SÖHNE

Zürich 2

Ausführung auf Holz,
Eisen und Beton.



Industrie-
Motor



für

Gebläseluftkühlung

Pumpen · Winden

Magnetzündung

Generatoren · Pressen

Drehzahlregler

Dauerleistung 25 PS

Förderanlagen · Krane

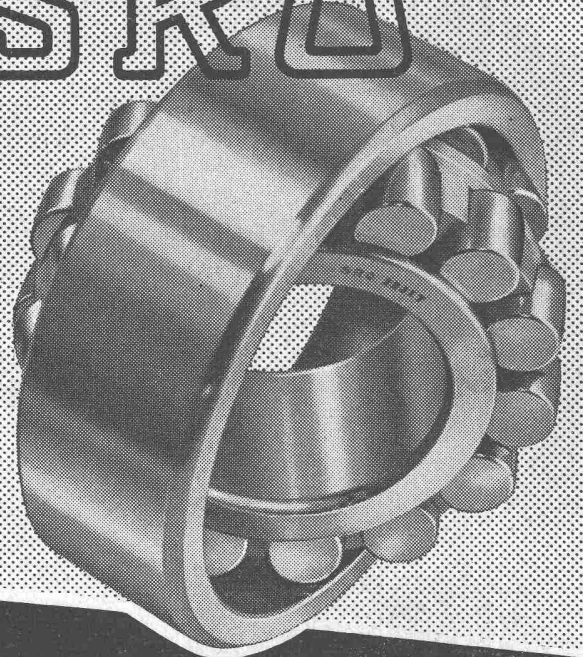
Gewicht ca. 84 kg

und andere Geräte



AUTOMOBIL- UND MOTOREN-AG. SCHINZNACH-BAD

SRD



SRD KUGELLAGER VERKAUFSBUREAU ZÜRICH

der Kugellagerwerke J. Schmid-Roost A.G. Nachf. Schmid & Co.

Telephon (051) 25 89 66

Nüscherstr.31

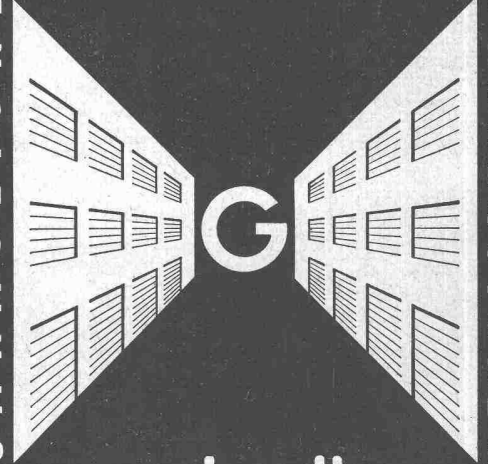
SAFIA GENÈVE, 8, Av. P. de Rochemont
SAFIA BERN, Monbijoustrasse 21

Tel. (022) 6 83 36
Tel. (031) 2 33 40

LAMELLENSTOREN

GARAGETORE

SONNENSTOREN



Solomatic

ROLLADENFABRIK A. GRIESSER AG

Aadorf-Thg. Tel. (052) 4 71 12

Vertreter

Tel.

Basel Tel. (061) 34 63 63

Chaux-de-Fonds S. Réguin, L.-Robert 25 (039) 2 74 83

Bern Tel. (031) 2 92 61

Delémont Schmid S.A., Rue de l'Hôpital (066) 2 16 09

Genève Tél. (022) 3 82 04

Locarno-Muralto M. Gherra, V. Municipio (093) 7 30 89

Lausanne Tél. (021) 26 18 40

Olten Spring, Arch., Dornacherstr. 15 (062) 5 25 85

Luzern Tel. (041) 2 72 42

Thun H. Meier, Hopfenweg 8 (033) 2 25 25

St. Gallen Tel. (071) 3 14 76

Platzmonteure

Zürich Tel. (051) 23 73 98

Winterthur R. Fantoni, Turmhaldenstr. 12 (052) 2 61 05

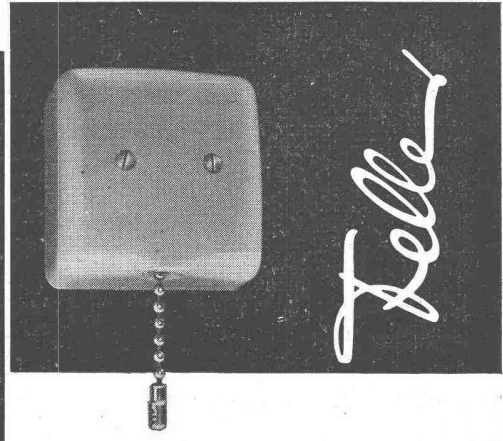
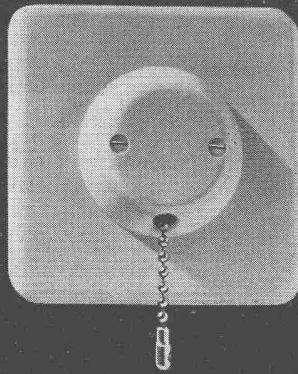
Schaffhausen A. Klingler, Kohlfirstr. 54 (053) 5 66 36

Adolf Feller AG. Horgen

Universal-Zugschalter

für Wand- oder Deckenmontage (Zugbetätigung nach allen Richtungen).

Geräuscharm, nach dem bewährten Silberkontakt-System. Pat. ang.



Wie zum Schloss der Schlüssel, so gehören

Schweizer Türschlösser und Beschläge

in Ihr Heim.



VGB ist trotz seiner bald 100jährigen Erfahrung neuzeitlich.

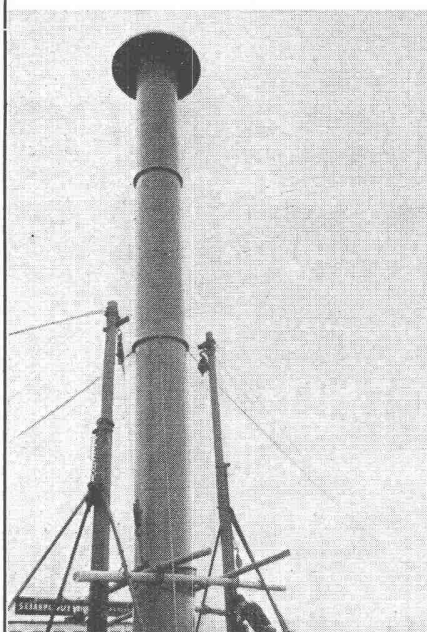
Diese Marke bürgt für gediegene Qualitätsarbeit.

Verkauf durch Eisenwarenhandlungen

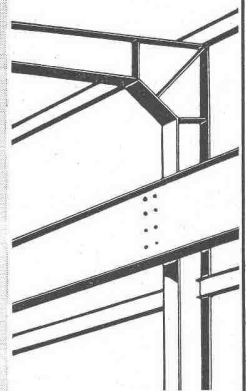
V. Glutz-Blotzheim Nachf. AG.

Schloss-, Beschläge- u. Metallwarenfabrik Tel. (065) 2 38 76

Solothurn



PE



PREISWERK & ESSER
STAHLBAU **BASEL**

Brückenbau Stahlhochbau Silos Behälter
Schlosserei Metallbau
Ingenieurbureau



Sekundarschulhaus Henau-Niederuzwil 1952

Qualitäts-Fabrikate

in Basaltolit-Quarzit

Treppenanlagen **Bodenplatten**

hydraulisch gepresst, mit granitharter Gehfläche, in verschiedenen Farben. Nach Wahl **gleitfest geraut** oder **geschliffen**

	20/20/2 cm	35/35/2,5 cm
Standard-Formate:	25/25/2 cm	40/40/3 cm
	30/30/2 cm	50/50/3 cm

in Granit-Imitation sofort ab Lager lieferbar!

SPEZIALBETON AG. STAAD (St. G.)



**Tiefschutz
durch**

OSMOL WB4

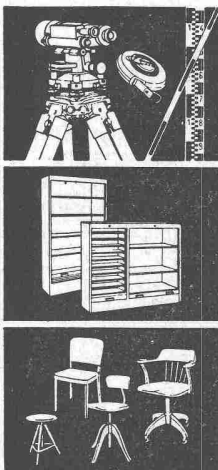
gegen Hausbock und Schwamm.
Zum Vorbeugen und Bekämpfen.
Dauerwirkung als Frassgift,
Atmungsgift, Berührungsgift.

Bitte verlangen Sie Prospekt und Gebrauchsanweisung. Kostenlose Beratung in allen Fragen des Bauholzschutzes.

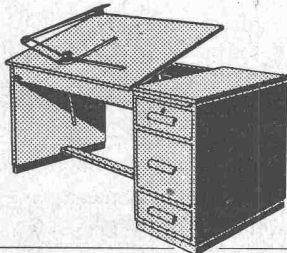
HOLZSCHUTZ AG. LIESTAL

Tel. (061) 7 36 93

7



*Beste Qualität
Unschlagbar im Preis!*



GRAB & WILDI AG
ZÜRICH und URDORF

Fabrik kaufm. und technischer
Büromöbel, Messgeräte

Ein Tip für den Herrn...

Bald nach sieben Uhr schon sind Sie im Auto weggefahren. Acht Uhr ist längst vorbei. Auf der Fahrt zur Sitzung in der anderen Stadt ist „Halbzeit“ für Sie erreicht. Sie gähnen zum erstenmal. Müdigkeit? Aber, nein!
Ein ganz klein wenig Hunger!
Appetitlich liegen im säuberlichen Fettpapier einige „mundgerecht“ geschnittene Stücke Schlackwurst und Brot, von der besorgten Gattin hergerichtet, auf dem leeren Sitz neben Ihnen. Bald sind sie samt dem Morgengähnen still verschwunden. Die Gefahr ist gebannt
Ein probater Tip!

Bell

