

Objektyp: **Advertising**

Zeitschrift: **Schweizerische Bauzeitung**

Band (Jahr): **72 (1954)**

Heft 42

PDF erstellt am: **08.08.2024**

Nutzungsbedingungen

Die ETH-Bibliothek ist Anbieterin der digitalisierten Zeitschriften. Sie besitzt keine Urheberrechte an den Inhalten der Zeitschriften. Die Rechte liegen in der Regel bei den Herausgebern. Die auf der Plattform e-periodica veröffentlichten Dokumente stehen für nicht-kommerzielle Zwecke in Lehre und Forschung sowie für die private Nutzung frei zur Verfügung. Einzelne Dateien oder Ausdrucke aus diesem Angebot können zusammen mit diesen Nutzungsbedingungen und den korrekten Herkunftsbezeichnungen weitergegeben werden. Das Veröffentlichen von Bildern in Print- und Online-Publikationen ist nur mit vorheriger Genehmigung der Rechteinhaber erlaubt. Die systematische Speicherung von Teilen des elektronischen Angebots auf anderen Servern bedarf ebenfalls des schriftlichen Einverständnisses der Rechteinhaber.

Haftungsausschluss

Alle Angaben erfolgen ohne Gewähr für Vollständigkeit oder Richtigkeit. Es wird keine Haftung übernommen für Schäden durch die Verwendung von Informationen aus diesem Online-Angebot oder durch das Fehlen von Informationen. Dies gilt auch für Inhalte Dritter, die über dieses Angebot zugänglich sind.

SCHWEIZERISCHE BAUZEITUNG

WOCHENSCHRIFT FÜR ARCHITEKTUR / INGENIEURWESEN / MASCHINENTECHNIK

REVUE POLYTECHNIQUE SUISSE

ORGAN DES S.I.A. SCHWEIZERISCHER INGENIEUR- UND ARCHITEKTEN-VEREIN
UND DER G.E.P. GESELLSCHAFT EHEMAL. STUDIERENDER DER EIDG. TECHN. HOCHSCHULE
GEGRÜNDET 1883 VON ING. A. WALDNER / HERAUSGEGEBEN VON ING. W. JEGHER

Fenster



Kiefer Zürich

**Dauerhafter,
billiger bauen mit
norm Bauteilen**

Ab Lager lieferbar :
Brief- und Milchkasten
Kohleneinwürfe
Keller-Fenster und -Türen
Ventilationseinsätze
Stab- und Gitterroste
Schuhkratzeisen
Teppichrahmen
Wäscheschirme
Wäschehängeanlagen
Teppichklopfische
Kleiderschränke

Liefertermin auf Anfrage :
Garagetore
Zählerschrantüren
Fensterzargen
Fensterbänke
Rolladenkasten
Türzargen
Lamellenstoren

Verlangen Sie unsere Spezialprospekte !

Metallbau AG
Zürich 47 Albisrieden

Anemonenstr. 40 Tel. (051) 521300

METALLBAU 3 BA 61

Verlag

W. Jegher & A. Ostertag, Dianastrasse 5,
Zürich / Tel. 23 45 07 / Postcheck VIII 6110
Postadresse:
Schweiz. Bauzeitung, Postfach Zürich 39

Bezugspreise

Einzelheft Fr. 1.65		—		Abonnements:	
12 Monate	6 Monate	3 Monate	Schweiz	Ausland	Schweiz
66.—	72.—	33.—	36.—	16.50	18.—

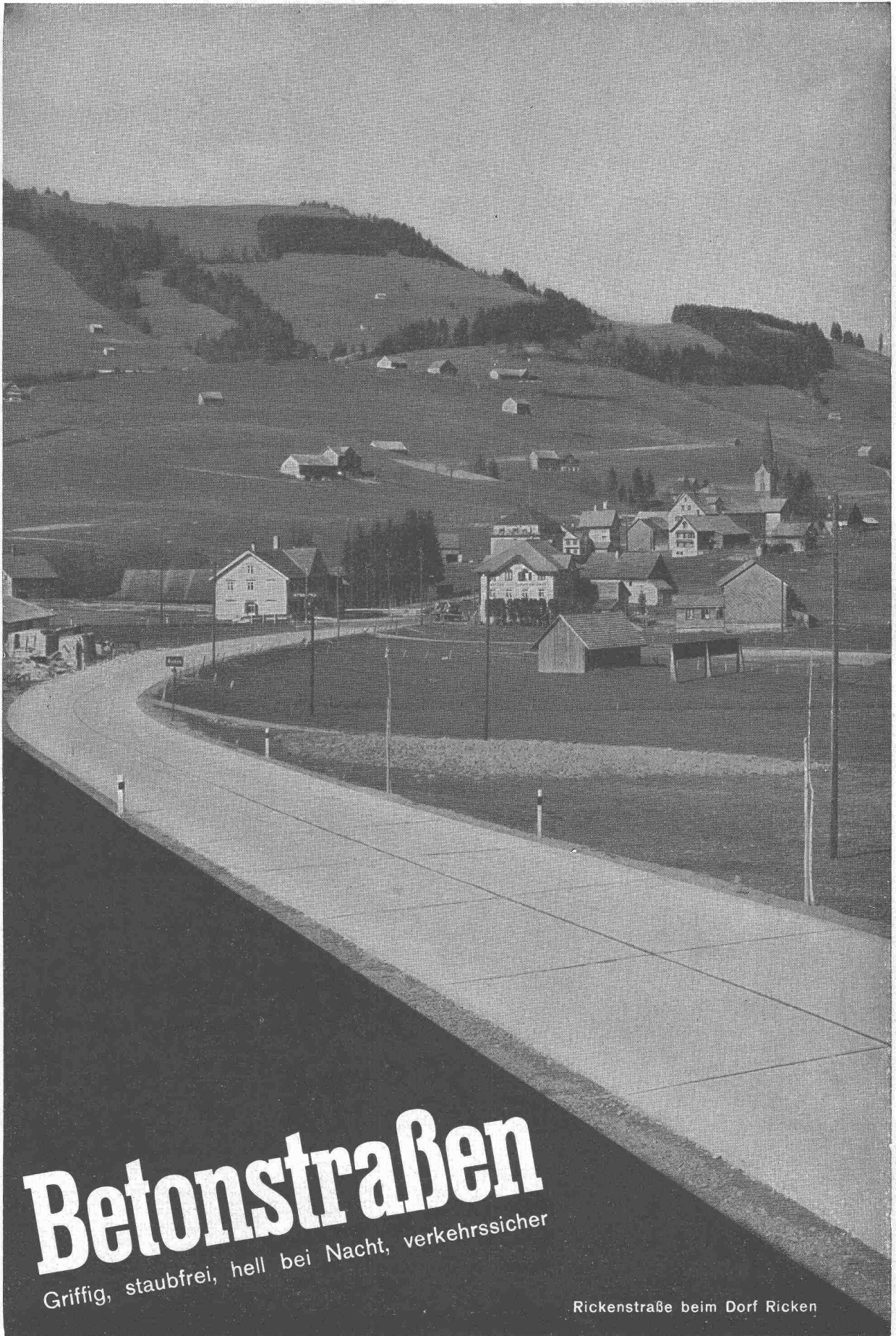
Für Mitglieder des S.I.A., der G.E.P. und des Schweiz. Technischen Verbandes, sowie für Studierende der ETH und der EPUL ermässigte Preis-Kategorien nach Tarif.

Anzeigen-Verwaltung

Mosse-Annoncen AG., Zürich, Limmat-
quai 94 / Tel. 326317 / Postcheck VIII 1027

INHALT

Aufgaben der Mittelschulen in der Ausbildung der Ingenieure. Von <i>H. Meyer</i>	605
Feldwegüberführung der Rh. B. Von <i>C. Mohr</i>	606*
Kraftwerk Ottmarsheim	607
Vorfabrikation und Industrialisierung im Hochbau, Von <i>H. Jobst</i>	608*
Dokumentation in der Betriebsführung. Von <i>H. Baer</i>	610
275 000 kW-Dampfzentrale der Philadelphia Electric Co.	612
Photoelastizität und Photoplastizität	612
Befestigung von Tragkonsolen für Fenstersimsen	613*
MITTEILUNGEN	
Traumabloc. Wasserversorgung in Brit.-Kamerun. 5. Internat. Talsperrenkongress	613
Schalenskonstruktion in Eisenbeton. Kurs über Kautschukverarbeitung. Korrosionstagung und Dechema-Jahrestagung. Fachgruppe Bauingenieurwesen. Fortbildungskurse für Schweizer. Persönliches	614*
BUCHBESPRECHUNGEN	
Relation entre la résistance et l'hydratation des liants hydrauliques, par <i>M. Dzulyński</i>	614
Neuerscheinungen	615
NEKROLOGE	
E. Fiedler	615
WETTBEWERBE	
Asyl Gottesgnad, Spiez	615
VEREINE	
G. E. P. 51. Generalversammlung	615
Schweiz. Ges. für Studium der Motorbrennstoffe und SVMT	616
Vorlesungen über mathematische Statistik	616
Institut für Landesplanung an der ETH	616
VORTRAGSKALENDER	



Betonstraßen

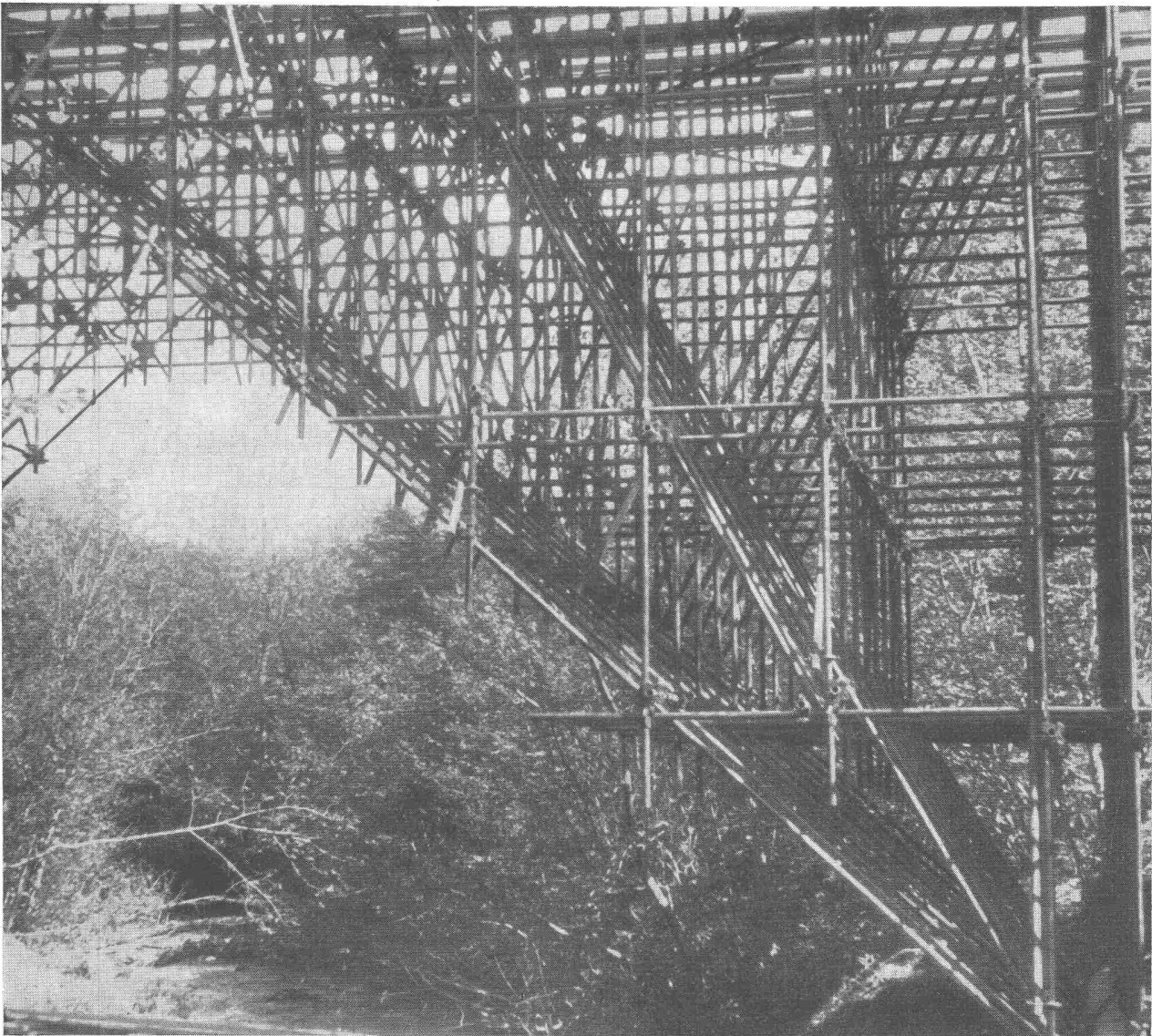
Griffig, staubfrei, hell bei Nacht, verkehrssicher

Rickenstraße beim Dorf Ricken

ACROW
BANGERTER LYSS

STAHLROHRGERÜSTE
DECKENSCHALUNGSTRÄGER
STAHLSCHALUNGEN
DECKENSTÜTZEN
GRABENSPRIESSEN
BETONMISCHER 100 LITER

4/1



A. BANGERTER & CIE AG LYSS ☎ **032 84123**

Abteilung für Bauwerkzeuge Cementwaren und Bausteinwerke

**Gebr.
Tuchs Schmid AG.
Frauenfeld und
Zürich**



Leichtmetallfenster



**Schuhkratzroste
System WEMA**

normalisiert 30x50 cm,
40x60, 50x80, 60x100 cm,
oder nach Mass.



Alleinhersteller

SIEGFRIED

Keller

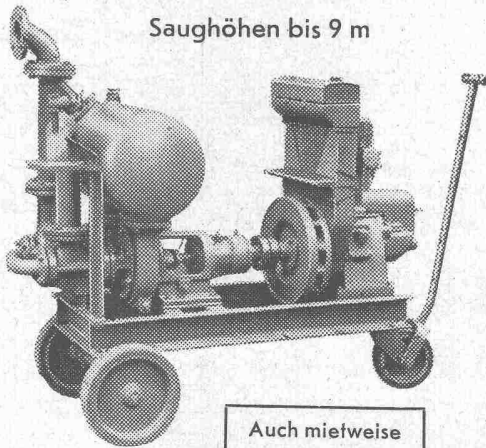
Glasdachwerke
Wallisellen-Zürich
Tel. (051) 93 2114

MD

Selbstansaugende ventillose
Baupumpen

System «Lauchener»

Saughöhen bis 9 m



Auch mietweise

Leistungen 1—500 l/sek. Kein Bodenventil. Keine Klappe im Saugstutzen. Keine Hilfs-Vakuum-Pumpe. Jederzeitiges automatisches Ansaugen auch nach Lufteintritt im Saugrohr. Keine reibenden, sich abnützenden Dichtungsflächen, daher störungsfrei auch bei Schlamm-, Sand- und Kiesförderung.

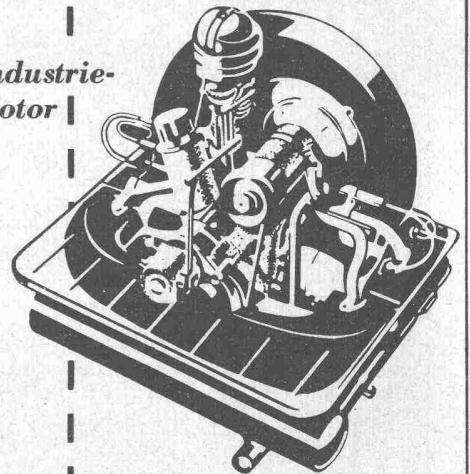
Maschinenfabrik a. d. Sihl AG. Zürich

Gegründet 1871

Telephon (051) 23 35 14



**Industrie-
Motor**



für

Gebälseluftkühlung

Magnetzündung

Drehzahlregler

Dauerleistung 25 PS

Gewicht ca. 84 kg

Pumpen · Winden

Generatoren · Pressen

Förderanlagen · Krane

und andere Geräte



AUTOMOBIL- UND MOTOREN-AG. SCHINZNACH-BAD



Trotz der grossen Auswahl vorzüglicher Werkstoffe aller Art hat das Holz bis heute seine führende Stellung im Wirtschaftsleben behauptet • Wie jeder andere Rohstoff, den uns die Natur beschert, ist aber auch das Holz gewissen Schädlingen ausgesetzt. Diese natürliche Erscheinung kann man jedoch verhüten • Zu diesem Zwecke stehen dem Holzverarbeitenden Gewerbe mindere und bessere Holzschutzmittel zur Verfügung. Ein hervorragendes, von in- und ausländischen Wissenschaftlern und Praktikern glänzend empfohlenes Holzschutzpräparat ist ARBEZOL mit dem weltberühmten Wirkstoff DDT • Bereits vorhandene Holzschädlinge werden damit erfolgreich bekämpft. Benützen Sie unseren kostenlosen Beratungsdienst • Verwenden Sie unsere Holzschutz-Spitzenprodukte BAUHOLZ-ARBEZOL, ARBEZOL-SUPER und ARBEZOL-SPEZIAL • Holzschutz ARBEZOL gereicht dem Holz zum Wohl!

A. BENZ & CIE. Holzkonservierung ZÜRICH 2/38

Renggerstrasse 56

Schwammexpertisen und -sanierungen

Telephon (051) 45 34 34

Flachbedachungen Terrassenbeläge Grundwasserisolierungen



AEZ

Brown, Boveri & Cie. AG.
Baden

Längsbau Bruggerstrasse
Flachbedachung Hauptdach
1600 m²

Architekt: Dr. Roland Rohn, Zürich

Telephon (051) 25 88 66
Löwenstrasse 11

Asphalt-Emulsion AG Zürich

Ein Tip für den Herrn...

„Was gibt es zum Nachtessen?“ Die meisten Herren möchten eigentlich am liebsten etwas Leichtes am Abend, nur eine Kleinigkeit. Ihnen kann geholfen werden! Unser Tip: So wie der Käse eigentlich immer vom Hausherrn eingekauft werden sollte, so darf der Mann auch oft selbst Wurst einkaufen, natürlich seine Lieblingswürste! Ein angenehmes Getränk, je nach Laune, etwas Brot und Butter auf dem Tisch und dazu einige ganze Würste — das ist unser Tip. Mit wahren Vergnügen schneidet sich der Herr hier ein Stück und dort eines ab. Es steht mehr als genug auf dem Tisch. Schon der lockende Anblick sättigt. Und Fleisch macht nicht dick. Unbeschwert schlafen Sie viel besser.

Bell



Stahl-Bau

Stahlberatungsstelle der Schweiz Zürich 39 Schanzengraben 25 Tel. (051) 25 35 40

Stahlbauten werden — wie keine anderen Bauten — in höchster Uebereinstimmung mit der Berechnung konstruiert. In allen Teilen ist die vorgeschriebene Sicherheit — exakt nachweisbar — vorhanden



LEICHTMETALL-LEITERN

in jeder gewünschten Ausführung, wie z. B.

**STECKLEITERN
HÄNGELEITERN
AUSZUGLEITERN
BOCK-SCHIEBE-LEITERN usw.**

100% Schweizerfabrikat

Verlangen Sie bitte unverbindlich meine Offerte oder meinen Besuch.

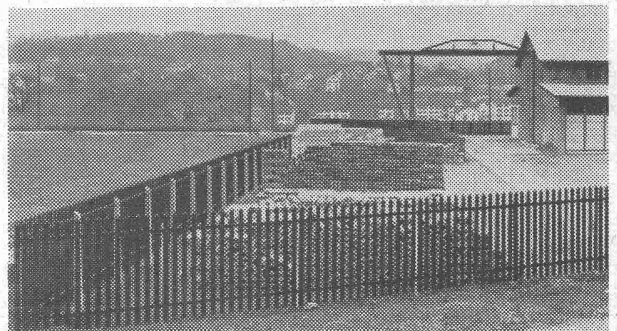
*Wir
behandeln
mit
Erfolg:*

- * Nervenschwäche - Nervenentzündung - Kreislaufstörungen - Herzbeschwerden - Magen-, Darm-, Leber- und Gallenleiden — Rheumatismus
- * Verlangen Sie bitte unsern Prospekt

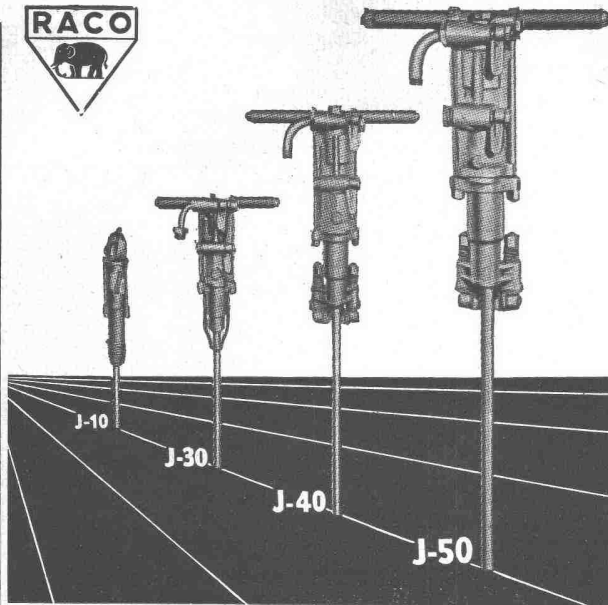
Sennrütli DEGERSHEIM

- Tel. 071. 54141
- * DAS HAUS FÜR INDIVIDUELLE KUREN
 - * Mitglied der Schweizer Reisekasse

Industriezäune



MÜLLER & CO. LÖHNINGEN Telephone (053) 6 91 17
Spezialofferten für Industrien Vertreterbesuch Referenzlisten



Ingersoll-Rand

die leistungsfähigen

BOHRHÄMMER

Modelle von 6 bis 27 kg

für leichteste und schwerste
Bohrarbeiten

Verlangen Sie unverbindliche Offerten

Alleinverkauf für die Schweiz

Robert Aebi & Cie AG SA Zürich

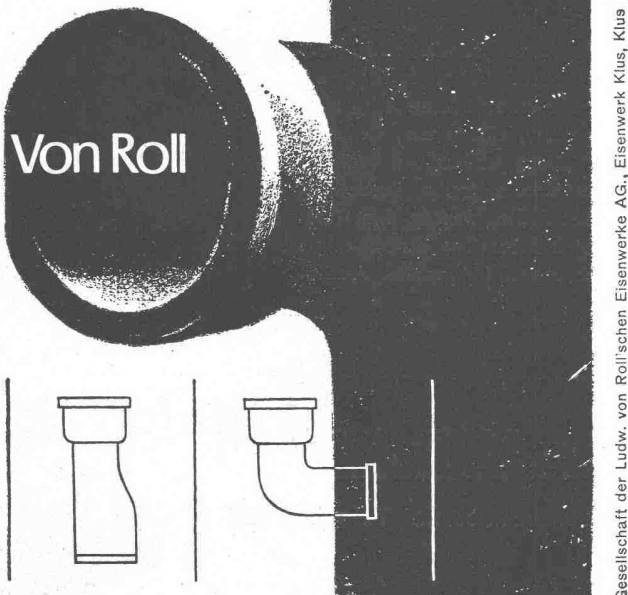
URANIASTRASSE 31/35 TEL. (051) 23 17 50

Firma gegr. 1881

2a

Gusseiserne Ablaufröhren

sind unübertroffen dauerhaft



Gesellschaft der Ludw. von Roll'schen Eisenwerke AG., Eisenwerk Klus, Klus

151

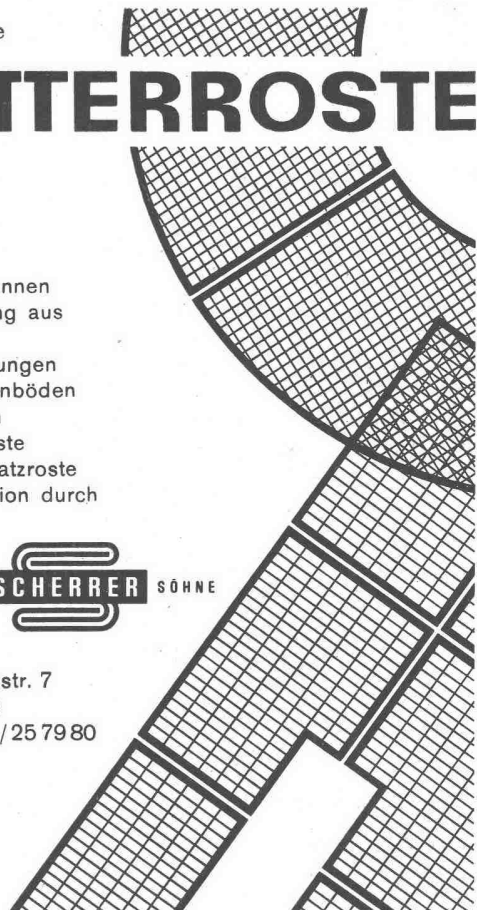
Moderne

GITTERROSTE

halten
bis 3 Tonnen
Belastung aus
für
Abdeckungen
Zwischenböden
Treppen
Baumroste
Schuhkratzroste
Fabrikation durch



Allmendstr. 7
Zürich 2
Tel. 051 / 25 79 80





Haus der Nihon Gakki K. K. in Japan
SIKA-Abdichtungen

SIKA

in aller Welt bewährt

Einige neuere Referenzen:

Maggia-Werke, Kraftwerk Mauvoisin, Kraftwerk Birsfelden, Kraftwerk Grande Dixence, Kraftwerk Ernen, Kraftwerk Marmorera, Kraftwerk Zervreila, Kraftwerk Oberhasli, Kraftwerk Chatelot, Sustentunnels, SBB-Tunnel bei Göschenen, Semmeringtunnel (Oesterr. Bundesbahn), Kohgauer Tunnel (OeBB), Tauernkraftwerke, Weissee-Kraftwerk, Kraftwerk Jochenstein, Kraftwerk Brutz-Imst, Kampkraftwerke (Oesterreich), Stollenbauten von Bordes L'Arvan, Aussois, Passy, Chappieux, Coumély etc., Tunnel von Tigne, Rouen, Nancy, Merlebach, La Motte-d'Aveillans etc. (Frankreich), Kraftwerksgesellschaft von Rom, Isarco, Barbellino, Sizilien, Mediterranea Marmore, Tridentina, Adria, Veneta, Sila, Turin etc. (Italien) und zahlreiche weitere Objekte in allen europäischen Staaten, USA, Kanada, Süd-Amerika, Afrika, Japan, Philippinen, Australien etc.



Kaspar Winkler & Co.

Fabrik für chemische Baustoffe Telephone 525343 Zürich 48